

viconte

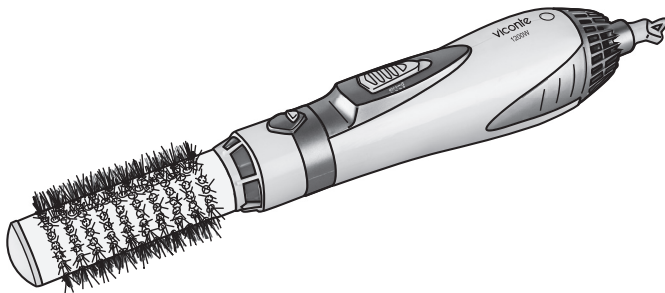
AIR BRUSH

Instruction manual

ФЕН-ЩЕТКА

Руководство по эксплуата

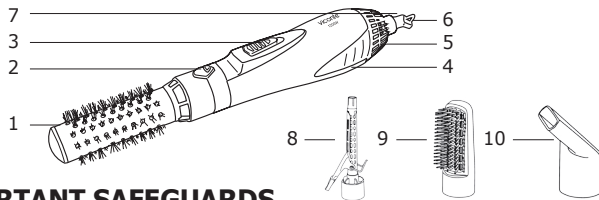
VC-3737



Благодарим Вас за покупку продукции от «Viconte»

DESCRIPTION

- | | |
|-------------------------|------------------|
| 1. Round brush | 6. Hanging loop |
| 2. Brush release button | 7. Swivel cord |
| 3. Speed control | 8. Curling iron |
| 4. Housing | 9. Half-brush |
| 5. Air inlet | 10. Concentrator |



IMPORTANT SAFEGUARDS

- Keep this product out of reach of children. The use of this appliance by persons with reduced physical, sensory or mental capabilities or lack of experience and knowledge can give cause to hazard. Persons responsible for their safety should give explicit instructions or supervise the use of the appliance. We do not accept responsibility for damage to the product, persons or other items, caused by misuse, abuse or non-compliance with these instructions.
- Please read this instruction manual carefully before use and keep it for future reference.
- The hair dryer is for household use only.
- Before the first connecting of the appliance check that voltage indicated on the rating label corresponds the mains voltage in your home.
- Do not use outdoors.
- Do not use other attachments than those supplied.
- Use the appliance only for the intended purpose.
- Always remove the plug from the power supply when cleaning the appliance or whenever a disturbance occurs. Pull on the plug, not on the cord.
- In order to protect children from the dangers of electrical appliance, never leave them unsupervised with the appliance. Consequently, when selecting the location for your appliance, do so in such a way that children do not have access to the appliance.
- Never use the switch on appliance unsupervised. Switch off the appliance whenever you are not using it, even if it is only for a moment.
- Keep the appliance and the cord away from heat, direct sunlight, moisture, sharp edges and such like.
- Under no circumstances must the appliance be placed in water or other liquids, come into contact with such. Do not use the appliance with wet hands.
- If the appliance becomes wet, remove the plug from the power supply immediately. Do not reach into the water.
- Test the appliance and the cord regularly for damage if there is damage of any kind, the appliance should not be used.
- Do not repair the appliance by yourself, consult an authorized service center.

CAUTION!

- Do not take this appliance into the bathroom or use near a water basin. Such situations constitute a danger to life through electric shock.
- The concentrator becomes hot during operation.
- Keep your hair away from the immediate vicinity of the air inlet opening. Keep air inlet filter dust and fluff free.
- Do not restrict air inlet or outlet otherwise the product may overheat.

INSTRUCTION FOR USE

- Fully unwind the cord.
- Attach the nozzle:
 - big roll brush
 - curling iron
 - half-brush
 - concentrator
- To take off the nozzle press the brush release button and holding on the button, pull up the nozzle.
- Set the speed level of airflow
 - 0 – off;
 - 1 – low speed for delicate drying and styling;
 - 2 – medium speed for more controlled drying and styling;
 - 3 – high speed for quick drying all the excess moisture off your hair.

GIVING VOLUME

- Spread your hair on locks and wind them up on the big roll brush. Do not comb hair right after a curling, give them preliminary to cool down.

CURLING

- For curling spread your hair on locks and wind them up on the curling iron. Hot air will form tight curls from your hair. Do not comb hair right after curling, give them preliminary to cool down.

DRYING AND COMBING

- Attach the half-brush on the appliance. Set the speed level of airflow and start to comb your hair from your head to hair tips.

DRYING

- Attach the concentrator on the appliance. Use the directed airflow for controlled drying and for spot drying.



CLEANING AND CARE

- Switch off the hair dryer, unplug from the power supply.
- Wipe over the housing using a soft damp cloth.
- Remove and wash the nozzles in warm soapy water.
- Do not use hard abrasives or cleaners.
- Ensure all parts are dried thoroughly with a soft dry towel.

STORAGE

- Ensure the hair dryer is completely cool and dry.
- Store the appliance in a cool, dry place.

SPECIFICATION

Power supply	220-230 V, 50 Hz
Power	1200 W

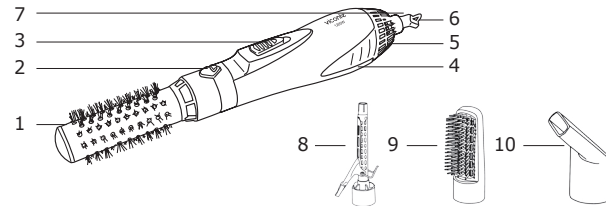
SERVICE AND WARRANTY

This product has been checked and is free of defects. We warrant this product against any defects that are due to faulty material or workmanship for the warranty period from the original date of consumer purchase. If the product should become defective within the warranty period, we will repair any such defect or elect to replace the product or any part of it without charge provided there is proof of purchase. This does not mean an extension of the warranty period. Also warranty does not include damage to the product by accident or misuse, abuse, alteration to the product or use inconsistent with the technical and/or safety instructions required. This warranty shall not apply if the product has been dismantled or repaired by a person not authorized by us. More detailed information about warranty conditions and the list of authorized service centers please find in warranty card.

In line with our policy of continuous development we reserve the right to change this product, packaging and documentation specification without notice.

ОПИСАНИЕ

1. Круглая насадка
2. Кнопка извлечения насадок
3. Переключатель мощности потока воздуха
4. Корпус
5. Воздухозаборные отверстия
6. Петелька для подвешивания
7. Вращающийся шнур
8. Щипцы для завивки тонкими локонами
9. Полукруглая щетка
10. Концентратор



МЕРЫ БЕЗОПАСНОСТИ

- Данный прибор не предназначен для использования людьми (включая детей), у которых есть физические, нервные или психические отклонения или недостаток опыта и знаний за исключением случаев, когда за ними осуществляется надзор или проводится инструктаж лицом, отвечающим за их безопасность. Необходимо осуществлять надзор за детьми с целью недопущения их игр с прибором!
- Перед использованием прибора внимательно прочтите инструкцию по эксплуатации.
- Прибор предназначен только для домашнего использования.
- Перед первым использованием прибора проверьте, соответствует ли электропитание Вашего фена, указанное в таблице с техническими характеристиками, электропитанию в Вашей локальной сети.
- Не используйте прибор вне помещений.
- Не используйте принадлежности, не входящие в комплект данного прибора.
- Прибор следует использовать только в соответствии с данной инструкцией.
- Всегда отключайте прибор от сети питания перед чисткой, а также в случае любых неисправностей. При отключении фена держитесь рукой за вилку, не тяните за электрошнур.
- Во избежание поражения детей электрическим током, держите прибор в местах, недоступных детям.
- Не оставляйте включенный прибор без присмотра. Выключайте прибор даже в том случае, если Вы не будете пользоваться им несколько минут.
- Держите прибор и электрошнур вдали от источников тепла, прямых солнечных лучей, влаги, острых углов и т.д.
- Не погружайте прибор в воду или другие жидкости. Не пользуйтесь прибором, если Ваши руки мокрые.
- Если фен попал в воду, немедленно отключите прибор от сети питания, затем вытащите его из воды.

- Регулярно проверяйте прибор и электрошнур на наличие повреждений. В случае обнаружения любых неисправностей не используйте прибор. Для ремонта прибора обращайтесь в авторизованный сервисный центр. Не пытайтесь самостоятельно отремонтировать прибор.

ВНИМАНИЕ!

- Не пользуйтесь феном не пользуйтесь феном в ванных комнатах и около других источников воды, существует опасность поражения электрическим током.
- Во время работы концентратор нагревается, будьте осторожны, не прикасайтесь к горячей поверхности.
- Следите за тем, чтобы в воздухозаборные отверстия не попадали волосы, пыль или пух.
- Заблокированные воздухозаборные и воздуховыводящие отверстия могут стать причиной перегрева прибора.

ИСПОЛЬЗОВАНИЕ ПРИБОРА

- Полностью размотайте электрошнур.
- Установите на корпус прибора одну из насадок:
 - Круглая насадка для завивки волос
 - Щипцы для завивки волос тонкими локонами
 - Полукруглая щетка
 - Концентратор
- Для снятия насадки нажмите на кнопку извлечения насадок, удерживая ее нажатой, потяните насадку вверх.
- Установите желаемую мощность потока воздуха:
 - 0 – выкл.;
 - I – средний поток воздуха для мягкой сушки и укладки волос;
 - II – мощный поток воздуха для быстрой сушки волос.

ПРИДАНИЕ ОБЪЕМА ВОЛОСАМ

- Распределите волосы на небольшие пряди и накрутите их на круглую щетку. Не расчесывайте волосы сразу после завивки, дайте им остыть.



ЗАВИВКА

- Для завивки волос тонкими локонами распределите волосы на небольшие пряди и накрутите их на щипцы. Горячий воздух, воздействуя на волосы, создает тугие локоны. Не расчесывайте волосы сразу после завивки, дайте им остыть.



СУШКА С РАСЧЕСЫВАНИЕМ

- Для получения гладких волос установите полукруглую щетку на фен, выберете необходимую скорость подачи воздуха. Проводите расческой по волосам прядь за прядью, высушивая их и одновременно расчесывая.



СУШКА

- Установите насадку-концентратор на фен для создания направленного потока воздуха. Подходит для сушки конкретного участка.



ЧИСТКА И УХОД

- Перед чисткой отключите прибор от сети питания.
- Аккуратно протрите поверхность фена влажной тряпочкой.
- Снимите и промойте концентратор в теплой мыльной воде.
- Не используйте абразивные чистящие вещества.
- Просушите внешнюю поверхность корпуса и концентратор с помощью мягкой, сухой ткани.

ХРАНЕНИЕ

- Дайте фену полностью остыть, убедитесь, что на корпусе прибора нет влаги.
- Храните прибор в прохладном сухом месте.

ТЕХНИЧЕСКИЕ ХАРАКТЕРИСТИКИ

Напряжение	220-240 В 50 Гц
Мощность	1200 Ватт

ГАРАНТИЯ

Гарантийный срок на щипцы фирмы «Viconte» – 12 месяцев со дня продажи. В течение этого времени все дефекты, возникшие в результате производственного брака или применения некачественных материалов, будут устранены бесплатно. Гарантия не распространяется на дефекты, возникшие из-за несоблюдения инструкции по эксплуатации, грубого обращения с прибором, использования прибора не по назначению. Также гарантия не распространяется на аксессуары. Гарантия аннулируется, если устройство ремонтировалось не в авторизованных пунктах сервисного обслуживания. Подробнее об условиях гарантии сказано в гарантийном талоне.

Производитель имеет право на внесение изменений в дизайн, комплектацию, а также в технические характеристики изделия в ходе совершенствования своей продукции без дополнительного уведомления об этих изменениях.