



www.trust.com/19029/faq

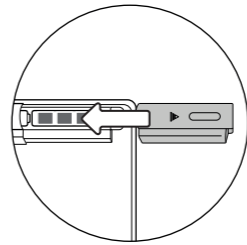
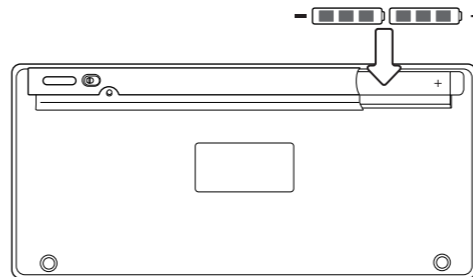
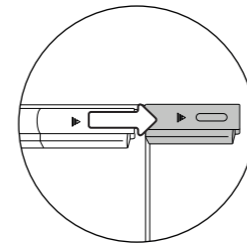
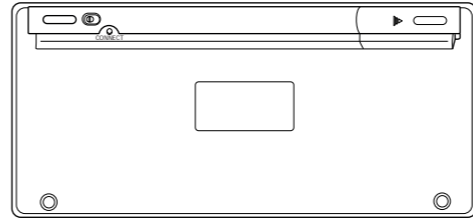


Quick Installation Guide

Bluetooth keyboard

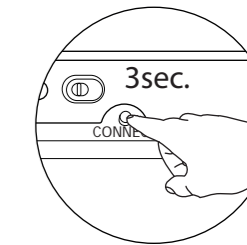
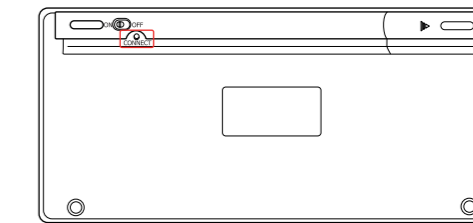
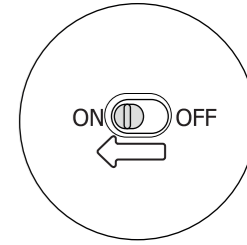
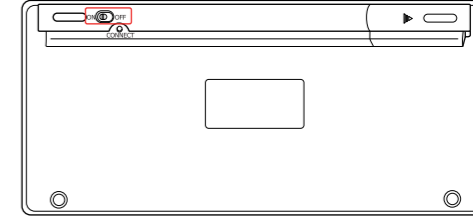
Installation

1



Installation

2



iPad/ iPhone



3



4



5

"Bluetooth Keyboard" would like to pair with your iPad.
Enter the passkey "xxxxxx" on "Bluetooth Keyboard", followed by the return or enter key.
Cancel

Android

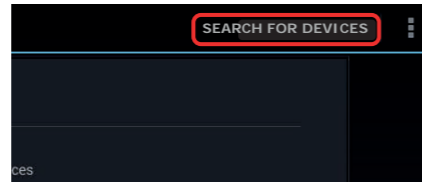


6

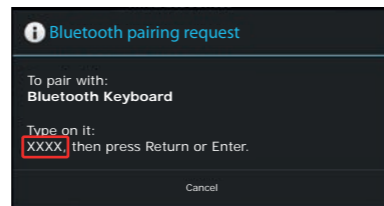


Settings

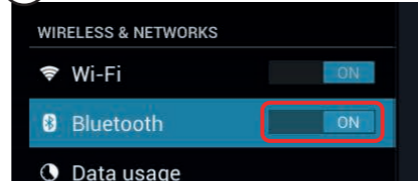
8



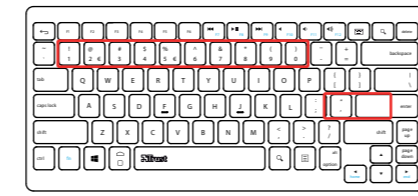
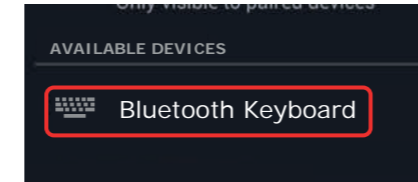
10



7



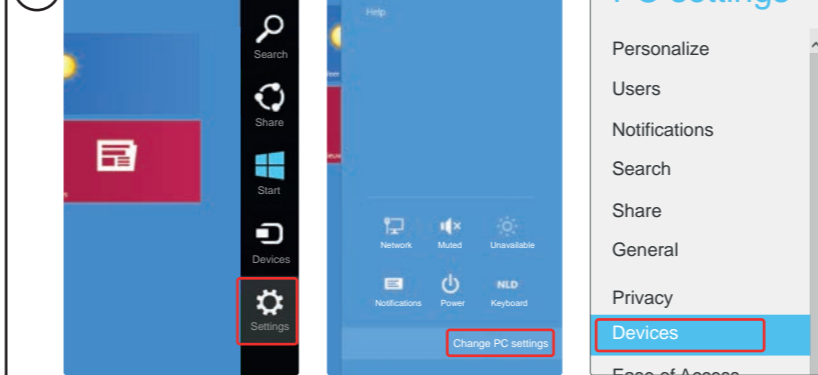
9



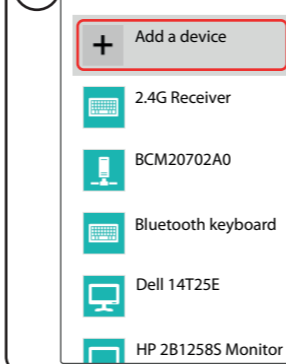
Windows 8



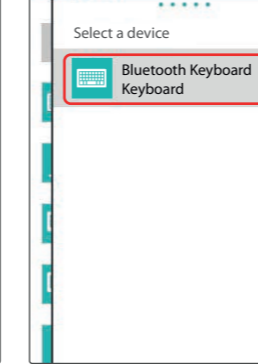
11



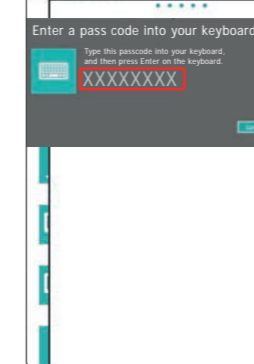
12



13



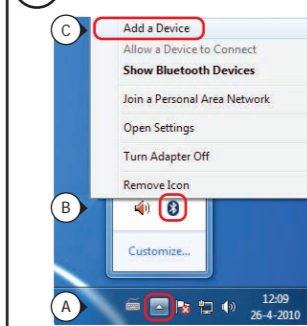
14



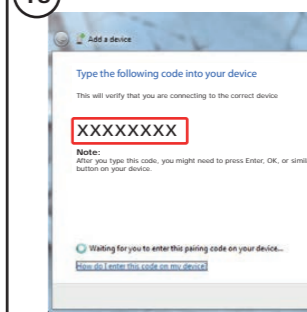
Windows 7/Vista/ XP



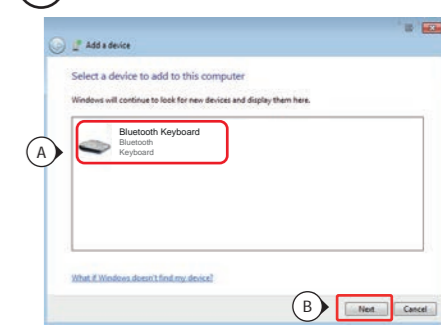
13



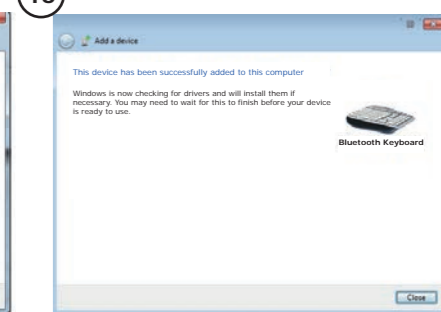
15



14



16



Index

Language	page
English	2
Deutsch	5
Français	8
Italiano	11
Español	14
Português	17
Nederlands	20
Dansk	23
Suomi	26
Norsk	29
Svenska	32
Polski	35
Česky	38
Slovenčina	41
Magyar	44
Română	47
Български	50
Русский	53
Ελληνικό	56
Türkçe	59
Hrvatski	62
Slovenski	65
Српски	68
Brasileiro	71

Installation

- ① - Remove battery cover
- Place the batteries in the keyboard
- ② - Power on the Keyboard.
- Press the connect button for 3 seconds to enable the pairing mode.

Configuration

iPad/ iPhone

- ③ - Go to 'Settings'.
- Go to the 'General' settings.
- Go to 'Bluetooth'.
- ④ - Make sure that Bluetooth is on.
- Select 'Bluetooth Keyboard' in the list of Bluetooth devices. (make sure the keyboard is in pairing mode)
- ⑤ Type the requested phrase on the keyboard and press enter.
When the device status is 'paired', your device is ready to use.

Android

- ⑥ Go to 'Settings'.
The settings icon can be found on the homescreen, app drawer or clock.
- ⑦ Make sure that Bluetooth
- ⑧ In the Bluetooth menu press 'search for devices' if needed.
- ⑨ Select 'Bluetooth Keyboard' in the list of Bluetooth devices (make sure the keyboard is in pairing mode).
- ⑩ Type the requested phrase on the keyboard and press enter.
Your device is now ready to use.

Windows 8

- ⑪ A. Open the settings bar and click on 'Settings'.
(Go to the top right of the screen or press 'Windows key + C' for the settings bar)
B. Click on 'Change PC settings'.
C. Click on 'Devices'.
- ⑫ A. Click on 'Add a device'.
B. Select the 'Bluetooth Keyboard'.
C. Type the requested phrase on the keyboard and press enter.
When the device is successfully added, your device is ready to use.
Click the bottom left corner of the screen to return to the start screen.

Windows 7/ Vista/ XP

- 13 A. Open the taskbar icons.
B. Click on the Bluetooth icon.
C. Click on 'Add a device'.
- 14 Select 'Bluetooth Keyboard' in the list of Bluetooth devices (make sure the keyboard is in pairing mode).
- 15 Type the requested phrase on the keyboard and press enter.
- 16 When the device is successfully added, your device is ready to use.

Media Keys

		Android	iOS	Windows	Remark
	Previous track	✓	✓	✓	Only working in original music app
	Next track	✓	✓	✓	
	Play/ Pause	✓	✓	✓	
	Mute		✓	✓	
	Volume -	✓	✓	✓	
	Volume +	✓	✓	✓	
	Keyboard		✓		
	Search	✓	✓	✓	
	Home			✓	
	Home	✓	✓		

Special keys in blue can be used by pressing the 'fn' + special key.

Trouble shooting

Problem	Solution
Can't connect the Bluetooth keyboard to my device	<ul style="list-style-type: none"> - Make sure that the keyboard is in pairing mode. Press and hold the connect button for 3 seconds to activate the pairing mode. - If a passcode is requested. Type the requested phrase on the keyboard and press enter. - Move the Bluetooth keyboard closer to your device. (maximum distance 10m under ideal circumstances) - The keyboard can only be connected with one device simultaneously.
PC only	<ul style="list-style-type: none"> - Replace the batteries. - Reinstall/ update the drivers of your Bluetooth device and reboot your system. (PC only)
No all typed characters are showing on the screen	<ul style="list-style-type: none"> - Move the Bluetooth keyboard closer to your device. - Replace the batteries - Reinstall/ update the drivers of your Bluetooth device and reboot your system. - If you are using the product around large metal surfaces, remove the metal surface or move you product away from the metal surface. - Move the Bluetooth keyboard away from other wireless devices (like Wireless network routers) - The keyboard goes into sleep mode after some time of not using. After pressing a key the keyboard will wake up. This make take a couple of seconds.
How can I pair my keyboard with a different device.	<ul style="list-style-type: none"> - Follow the installation from step 2.
The keyboard shows different characters on my device.	<ul style="list-style-type: none"> - Change the keyboard language settings of your device.
The media keys are not working	<ul style="list-style-type: none"> - When using an alternative music player, the media keys may not work.

If your problem is not solved, please contact the helpdesk at www.trust.com/19029/faq

Installation

- ① – Öffnen Sie die Abdeckung des Batteriefachs.
– Legen Sie die Batterien in die Tastatur ein.
- ② – Schalten Sie die Tastatur ein.
– Halten Sie die Verbindungstaste 3 Sekunden lang gedrückt, um den Kopplungsmodus zu aktivieren.

Konfiguration

iPad/iPhone

- ③ – Gehen Sie zu „Settings“ [Einstellungen].
– Gehen Sie in den Einstellungen zu „General“ [Allgemein].
– Gehen Sie zu „Bluetooth“.
- ④ – Vergewissern Sie sich, dass Bluetooth eingeschaltet ist.
– Wählen Sie in der Liste der Bluetooth-Geräte den Eintrag „Bluetooth Keyboard“ aus (stellen Sie sicher, dass sich das Gerät im Kopplungsmodus befindet).
- ⑤ Geben Sie das Kennwort auf der Tastatur ein, und drücken Sie die Eingabetaste.
Wenn der Gerätestatus „Paired“ [Verbunden] lautet, ist das Gerät einsatzbereit.

Android

- ⑥ Gehen Sie zu „Settings“ [Einstellungen].
Das Symbol für die Einstellungen wird am Startbildschirm, im App-Drawer oder bei der Uhr angezeigt.
- ⑦ Vergewissern Sie sich, dass Bluetooth eingeschaltet ist.
- ⑧ Drücken Sie im Bluetooth-Menü gegebenenfalls auf „Search for devices“ [„Nach Geräten suchen“].
- ⑨ Wählen Sie in der Liste der Bluetooth-Geräte den Eintrag „Bluetooth Keyboard“ aus (stellen Sie sicher, dass sich das Gerät im Pairing-Modus befindet).
- ⑩ Geben Sie das Kennwort auf der Tastatur ein, und drücken Sie die Eingabetaste.
Das Gerät ist nun einsatzbereit.

Windows 8

- ⑪ A. Öffnen Sie die Einstellungsleiste und klicken Sie auf „Settings“ [Einstellungen].
(Gehen Sie zum oberen rechten Bildschirmrand, oder drücken Sie „Windows-Taste + C“, um zur Einstellungsleiste zu gelangen.)
B. Klicken Sie auf „Change PC settings“ [PC-Einstellungen ändern].
C. Klicken Sie auf „Devices“ [Geräte].
- ⑫ A. Klicken Sie auf „Add a device“ [Gerät hinzufügen].
B. Wählen Sie „Bluetooth Keyboard“ aus.
C. Geben Sie das Kennwort auf der Tastatur ein, und drücken Sie die Eingabetaste.
Wenn das Gerät erfolgreich hinzugefügt wurde, ist es einsatzbereit.

Klicken Sie in die untere linke Bildschirmcke, um zur Startseite zurückzukehren.

Windows 7/Vista/XP

- 13 A. Zeigen Sie die Taskleistensymbole an.
 B. Klicken Sie auf das Bluetooth-Symbol.
 C. Klicken Sie auf „Add a device“ [Gerät hinzufügen].
- 14 Wählen Sie in der Liste der Bluetooth-Geräte den Eintrag „Bluetooth Keyboard“ aus (stellen Sie sicher, dass sich das Gerät im Kopplungsmodus befindet).
- 15 Geben Sie das Kennwort auf der Tastatur ein, und drücken Sie die Eingabetaste.
- 16 Wenn das Gerät erfolgreich hinzugefügt wurde, ist es einsatzbereit.

Medientasten

		Android	iOS	Windows	Anmerkung
	Vorheriger Titel	✓	✓	✓	Funktioniert nur bei originaler Musik-App
	Nächster Titel	✓	✓	✓	
	Wiedergabe/Pause	✓	✓	✓	
	Stummschaltung		✓	✓	
	Lautstärke -	✓	✓	✓	
	Lautstärke +	✓	✓	✓	
	Tastatur		✓		
	Suchen	✓	✓	✓	
	Home [Startseite]			✓	
	Home [Startbildschirm]	✓	✓		

Blau angezeigte Sondertasten lassen sich durch Drücken von „fn“ + Sondertaste betätigen.

Fehlerbehebung

Problem	Lösung
Die Bluetooth-Tastatur kann nicht mit meinem Gerät verbunden werden.	<ul style="list-style-type: none"> – Stellen Sie sicher, dass sich die Tastatur im Kopplungsmodus befindet. Halten Sie den Verbindungsschalter 3 Sekunden lang gedrückt, um den Kopplungsmodus zu aktivieren. – Wenn ein Kennwort erforderlich ist, Geben Sie das Kennwort auf der Tastatur ein, und drücken Sie die Eingabetaste. – Stellen Sie die Bluetooth-Tastatur näher zum Gerät auf (der maximale Abstand beträgt 10 m, bei Idealbedingungen). – Die Tastatur kann jeweils nur mit einem Gerät gleichzeitig verbunden sein.
Nur PC.	<ul style="list-style-type: none"> – Legen Sie neue Batterien ein. – Deinstallieren/Aktualisieren Sie die Treiber Ihres Bluetooth-Geräts und führen Sie einen Neustart des Systems durch (nur PC). – Stellen Sie die Bluetooth-Tastatur näher zum Gerät auf. – Legen Sie neue Batterien ein. – Deinstallieren/Aktualisieren Sie die Treiber Ihres Bluetooth-Geräts und führen Sie einen Neustart des Systems durch.
Der Bildschirm zeigt nicht alle getippten Zeichen an.	<ul style="list-style-type: none"> – Wenn Sie das Produkt in der Nähe großer Metalloberflächen verwenden, entfernen Sie die Metalloberfläche, oder vergrößern Sie den Abstand zwischen Produkt und Metalloberfläche. – Halten Sie mit der Bluetooth-Tastatur Abstand zu anderen drahtlosen Geräten (z. B. zu WLAN-Routern). – Die Tastatur wechselt nach längerem Nichtgebrauch in den Standby-Modus. – Nach dem Drücken einer Taste wird die Tastatur reaktiviert. Dies kann einige Sekunden dauern.
Wie kann ich meine Tastatur mit einem anderen Gerät koppeln?	<ul style="list-style-type: none"> – Führen Sie die Installation ab Schritt 2 aus.
Die Tastatur zeigt auf meinem Gerät andere Zeichen an.	<ul style="list-style-type: none"> – Ändern Sie die Einstellung der Tastatursprache auf Ihrem Gerät.
Die Medientasten funktionieren nicht.	<ul style="list-style-type: none"> – Bei der Verwendung eines anderen als des systemintegrierten Media Players funktionieren die Medientasten möglicherweise nicht.

Falls das Problem fortbesteht, wenden Sie sich an den Helpdesk unter www.trust.com/19029/faq.

Installation

- ① - Retirez le couvercle du compartiment pile.
- Placez les piles dans le clavier.
- ② - Allumez le clavier.
- Appuyez sur le bouton de connexion pendant 3 secondes pour activer le mode d'appairage.

Configuration

iPad/iPhone

- ③ - Allez dans « Settings » [paramètres].
- Allez dans « General » [paramètres généraux].
- Allez à « Bluetooth ».
- ④ - Vérifiez que le Bluetooth est activé.
- Sélectionnez « Bluetooth Keyboard » [clavier Bluetooth] dans la liste des périphériques Bluetooth (vérifiez que le clavier est en mode d'appairage).
- ⑤ Saisissez la phrase demandée à l'aide du clavier et appuyez sur Entrée.
Lorsque l'appareil est en mode d'appairage, celui-ci est prêt à l'utilisation.

Android

- ⑥ Allez à « Settings » [paramètres].
L'icone Paramètres peut se trouver sur la page d'accueil, dans le tiroir d'applications ou l'horloge.
- ⑦ Vérifiez que le Bluetooth est activé.
- ⑧ Dans le menu Bluetooth, appuyez sur « search for devices » [recherche de périphériques] si besoin.
- ⑨ Sélectionnez « Bluetooth Keyboard » [clavier Bluetooth] dans la liste des périphériques Bluetooth (vérifiez que le clavier est en mode d'appairage).
- ⑩ Saisissez la phrase demandée à l'aide du clavier et appuyez sur Entrée.
Votre appareil est désormais prêt à l'utilisation.

Windows 8

- ⑪ A. Ouvrez la barre des paramètres et cliquez sur « Settings » [paramètres].
(allez au coin supérieur droit de l'écran ou appuyez sur « Windows key + C » [touche Windows + C] pour afficher la barre des paramètres)
B. Cliquez sur « Change PC settings » [modifier les paramètres de l'ordinateur].
C. Cliquez sur « Devices » [périphériques].
- ⑫ A. Cliquez sur « add a device » [Ajouter un périphérique].
B. Sélectionnez « Bluetooth Keyboard » [clavier Bluetooth].
C. Saisissez la phrase demandée à l'aide du clavier et appuyez sur Entrée.
Lorsque l'appareil est correctement ajouté, votre appareil est prêt à l'utilisation.
Cliquez sur le coin inférieur gauche de l'écran pour revenir au menu principal.

Windows 7/Vista/XP

- 13 A. Ouvrez les icônes de la barre des tâches.
B. Cliquez sur l'icône Bluetooth.
C. Cliquez sur « add a device » [Ajouter un périphérique].
- 14 Sélectionnez « Bluetooth Keyboard » dans la liste des périphériques Bluetooth (vérifiez que le clavier est en mode d'appairage).
- 15 Saisissez la phrase demandée à l'aide du clavier et appuyez sur Entrée.
- 16 Lorsque le périphérique est correctement ajouté, celui-ci est prêt à l'utilisation.

Touches multimédia

		Android	iOS	Windows	Remarque
	Précédent	✓	✓	✓	Fonctionnant seulement dans une application musique originale
	Suivant	✓	✓	✓	
	Lecture/Pause	✓	✓	✓	
	Muet		✓	✓	
	Volume -	✓	✓	✓	
	Volume +	✓	✓	✓	
	Clavier		✓		
	Rechercher	✓	✓	✓	
	Accueil			✓	
	Accueil	✓	✓		

Les touches spéciales en bleu peuvent être utilisées en appuyant sur « fn » + touche spéciale.

Dépannage

Problème	Solution
Je n'arrive pas à connecter le clavier Bluetooth à mon appareil	<ul style="list-style-type: none"> - Vérifiez que le clavier est en mode d'appairage. Appuyez sur le bouton d'appairage pendant 3 s pour activer le mode d'appairage. - Si l'on vous demande un mot de passe, saisissez la phrase demandée à l'aide du clavier et appuyez sur Entrée. - Rapprochez le clavier Bluetooth de votre appareil (distance maximale de 10 m dans des conditions idéales). - Le clavier peut seulement être connecté à un seul appareil en même temps. - Remplacez les piles.
PC only	<ul style="list-style-type: none"> - Réinstallez/mettez à jour les pilotes de votre périphérique Bluetooth et redémarrez votre système (PC only). - Rapprochez le clavier Bluetooth de votre appareil. - Remplacez les piles. - Réinstallez/mettez à jour les pilotes de votre périphérique Bluetooth et redémarrez votre système.
Tous les caractères saisis ne s'affichent pas à l'écran	<ul style="list-style-type: none"> - Si vous utilisez l'appareil à proximité de grandes surfaces métalliques, retirez la surface métallique ou éloignez l'appareil de la surface métallique. - Eloignez le clavier Bluetooth des autres périphériques sans fil (comme les routeurs de réseaux sans fil). - Le clavier se met en mode veille après un certain temps d'inactivité. En appuyant sur une touche, le clavier s'activera. Cela peut prendre quelques secondes.
Comment puis-je apparier mon clavier à un autre appareil ?	<ul style="list-style-type: none"> - Suivez les instructions d'installation de l'étape 2.
Le clavier affiche des caractères différents sur mon appareil	<ul style="list-style-type: none"> - Modifiez les paramètres de langue du clavier sur votre appareil.
Les touches multimédia ne fonctionnent pas	<ul style="list-style-type: none"> - Lors de l'utilisation d'un autre lecteur de musique, les touches multimédia peuvent ne pas fonctionner.

Si votre problème n'est pas résolu, veuillez contacter le service d'assistance à l'adresse www.trust.com/19029/faq.

Installazione

- ① - Rimuovere il coperchio della batteria.
- Inserire le batterie nella tastiera.
- ② - Accendere la tastiera.
- Premere il pulsante di collegamento per 3 secondi al fine di attivare la modalità di accoppiamento.

Configurazione

iPad/ iPhone

- ③ - Andare a "Settings" [Impostazioni].
- Andare alle impostazioni "General" [General].
- Andare a "Bluetooth".
- ④ - Assicurarsi che Bluetooth sia attivo.
- Selezionare "Bluetooth Keyboard" [Tastiera Bluetooth] nell'elenco dei dispositivi Bluetooth (verificare che la tastiera sia in modalità di accoppiamento).
- ⑤ - Digitare il codice richiesto sulla tastiera e premere Invio.
Quando lo stato del dispositivo è "paired" [accoppiato], il dispositivo è pronto all'uso.

Android

- ⑥ - Andare a "Settings" [Impostazioni].
L'icona delle impostazioni si trova sulla schermata principale, nel cassetto app o nell'orologio.
- ⑦ - Assicurarsi che Bluetooth sia attivo.
- ⑧ - Nel menu Bluetooth premere "search for devices" [cerca dispositivi] se necessario.
- ⑨ - Selezionare "Bluetooth Keyboard" [Tastiera Bluetooth] nell'elenco dei dispositivi Bluetooth (verificare che la tastiera sia in modalità di accoppiamento).
- ⑩ - Digitare il codice richiesto sulla tastiera e premere Invio.
Ora il dispositivo è pronto per l'uso.

Windows 8

- ⑪ - A. Aprire la barra delle impostazioni e fare clic su "Settings" [Impostazioni].
(Andare nella parte superiore destra dello schermo oppure premere "tasto di Windows + C" per la barra delle impostazioni.)
B. Fare clic su "Change PC settings" [Modifica impostazioni PC].
C. Fare clic su "Devices" [Dispositivi].
- ⑫ - A. Fare clic su "Add a device" [Aggiungi dispositivo].
B. Selezionare la "Bluetooth Keyboard" [Tastiera Bluetooth].
C. Digitare il codice richiesto sulla tastiera e premere Invio.
Una volta aggiunto con successo, il dispositivo è pronto per l'uso.
Fare clic sull'angolo inferiore sinistro dello schermo per tornare alla schermata iniziale.

Windows 7/Vista/XP

- 13 A. Aprire le icone nella barra delle applicazioni.
B. Fare clic sull'icona Bluetooth.
C. Fare clic su "Add a device" [Aggiungi dispositivo].
- 14 Selezionare "Bluetooth Keyboard" [Tastiera Bluetooth] nell'elenco dei dispositivi Bluetooth (verificare che la tastiera sia in modalità di accoppiamento).
- 15 Digitare il codice richiesto sulla tastiera e premere Invio.
- 16 Una volta aggiunto con successo, il dispositivo è pronto per l'uso.

Tasti media

		Android	iOS	Windows	Note
	Traccia precedente	✓	✓	✓	Funziona solo nell'app musica originale
	Traccia successiva	✓	✓	✓	
	Riproduci / Pausa	✓	✓	✓	
	Muto		✓	✓	
	Volume -	✓	✓	✓	
	Volume +	✓	✓	✓	
	Tastiera		✓		
	Cerca	✓	✓	✓	
	Home			✓	
	Home	✓	✓		

I tasti speciali indicati in blu possono essere utilizzati premendo "Fn" + tasto speciale.

Risoluzione dei problemi

Problema	Soluzione
Impossibile collegare la tastiera Bluetooth al dispositivo.	<ul style="list-style-type: none"> - Verificare che la tastiera sia in modalità di accoppiamento. Tenere premuto il pulsante di collegamento per 3 secondi per attivare la modalità di accoppiamento. - Se viene richiesto un codice d'accesso, digitare il codice richiesto sulla tastiera e premere Invio. - Avvicinare la tastiera Bluetooth al dispositivo (in condizioni ideali, la distanza massima è di 10 m). - La tastiera può essere collegata contemporaneamente ad un solo dispositivo.
Solo PC	<ul style="list-style-type: none"> - Sostituire le batterie. - Reinstallare/aggiornare i driver del dispositivo Bluetooth e riavviare il sistema (solo PC).
Sullo schermo non compaiono tutti i caratteri digitati.	<ul style="list-style-type: none"> - Avvicinare la tastiera Bluetooth al dispositivo. - Sostituire le batterie. - Reinstallare/aggiornare i driver del dispositivo Bluetooth e riavviare il sistema. - Qualora si stia utilizzando il prodotto in prossimità di grandi superfici in metallo, allontanare la superficie in metallo o spostare il prodotto lontano da essa. - Allontanare la tastiera Bluetooth da altre periferiche wireless (ad esempio router di rete wireless). - Dopo un determinato periodo di inutilizzo, la tastiera passa alla modalità sleep. - La tastiera si riattiva premendo un tasto qualsiasi. Tale operazione potrebbe impiegare qualche secondo.
Come si accoppia la tastiera ad un altro dispositivo?	<ul style="list-style-type: none"> - Seguire la procedura di installazione dal punto 2.
La tastiera mostra caratteri diversi sul dispositivo.	<ul style="list-style-type: none"> - Cambiare le impostazioni relative alla lingua della tastiera del dispositivo.
I tasti media non funzionano.	<ul style="list-style-type: none"> - Quando si utilizza un music player alternativo, i tasti media potrebbero non funzionare.

Se il problema persiste, contattare il servizio di assistenza tecnica visitando il sito www.trust.com/19029/faq.

Instalación

- ① - Retire la cubierta de las pilas.
- Coloque las pilas en el panel teclado.
- ② - Encienda el teclado.
- Pulse el botón de conexión durante tres segundos para habilitar el modo de emparejamiento.

Configuración

iPad/iPhone

- ③ - Dirijase a "Settings" [Ajustes].
- Dirijase a "General" [General].
- Dirijase a "Bluetooth" [Bluetooth].
- ④ - Asegúrese de que la conexión Bluetooth esté activada.
- Seleccione "Bluetooth Keyboard" en la lista de dispositivos Bluetooth (asegúrese de que el teclado esté en el modo de emparejamiento).
- ⑤ - Escriba con el teclado la frase solicitada y pulse Intro.
Cuando el estado del dispositivo sea "paired" [emparejado], su dispositivo estará listo para utilizarse.

Android

- ⑥ - Dirijase a "Settings" [Configuración].
El icono de configuración se encuentra en la pantalla de inicio, en la carpeta de aplicaciones o en el reloj.
- ⑦ - Asegúrese de que la conexión Bluetooth esté activada.
- ⑧ - En el menú Bluetooth [Bluetooth], pulse "Search for devices" [Buscar dispositivos] si le resulta necesario.
- ⑨ - Seleccione "Bluetooth Keyboard" en la lista de dispositivos Bluetooth (asegúrese de que el teclado esté en el modo de emparejamiento).
- ⑩ - Escriba con el teclado la frase solicitada y pulse Intro.
El dispositivo está listo para utilizarlo.

Windows 8

- ⑪ - A. Abra la barra de configuración y haga clic en "Settings" [Configuración].
(Para acceder a la barra de configuración, dirijase a la parte superior derecha de la pantalla o pulse la tecla de Windows y C).
B. Haga clic en "Change PC settings" [Cambiar configuración del PC].
C. Haga clic en "Devices" [Dispositivos].
- ⑫ - A. Haga clic en "Add a device" [Agregar un dispositivo].
B. Seleccione "Bluetooth Keyboard".
C. Escriba con el teclado la frase solicitada y pulse Intro.
Cuando se haya agregado correctamente el dispositivo, estará listo para utilizarlo.

Haga clic en la esquina inferior izquierda de la pantalla para volver a la pantalla de inicio.

Windows 7/Vista/XP

- 13 A. Abra los iconos de la barra de tareas.
B. Haga clic en el icono Bluetooth.
C. Haga clic en "Add a device" [Agregar un dispositivo].
- 14 - Seleccione "Bluetooth Keyboard" en la lista de dispositivos Bluetooth (asegúrese de que el teclado esté en el modo de emparejamiento).
- 15 Escriba con el teclado la frase solicitada y pulse Intro.
- 16 Cuando se haya agregado correctamente el dispositivo, estará listo para utilizarlo.

Teclas multimedia

		Android	iOS	Windows	Observación
	Pista anterior	✓	✓	✓	Solo funciona en la aplicación de música original
	Pista siguiente	✓	✓	✓	
	Reproducir/Pausa	✓	✓	✓	
	Silencio		✓	✓	
	Volumen -	✓	✓	✓	
	Volumen +	✓	✓	✓	
	Teclado		✓		
	Búsqueda	✓	✓	✓	
	Inicio			✓	
	Inicio	✓	✓		

Las teclas especiales de color azul pueden utilizarse pulsando la tecla "fn" + la tecla especial.

Resolución de problemas

Problema	Solución
No puedo conectar el teclado Bluetooth a mi dispositivo	<ul style="list-style-type: none"> - Asegúrese de que el teclado Bluetooth se encuentre en modo de emparejamiento. - Mantenga pulsado el botón de conexión durante tres segundos para habilitar el modo de emparejamiento. - Si se le solicita una contraseña. Escriba con el teclado la frase solicitada y pulse Intro. - Acerque el teclado Bluetooth a su ordenador (distancia máxima de 10 m en condiciones ideales). - El teclado solo puede conectarse a un dispositivo de forma simultánea. - Cambie las pilas.
Solo para PC	<ul style="list-style-type: none"> - Reinstale/actualice los controladores del dispositivo Bluetooth y reinicie el sistema (solo para PC). - Acerque el teclado Bluetooth a su dispositivo. - Cambie las pilas. - Reinstale/actualice los controladores del dispositivo Bluetooth y reinicie el sistema.
En la pantalla no se muestran todos los caracteres que he escrito	<ul style="list-style-type: none"> - Si está utilizando el producto en las proximidades de superficies metálicas de gran tamaño, retire la superficie metálica en cuestión o aleje el producto de ella. - Aleje el teclado Bluetooth de otros dispositivos inalámbricos (como, por ejemplo, routers de red inalámbricos). - Tras un cierto tiempo de no utilización, el teclado activa de forma automática el modo de inactividad. - El teclado se encenderá en cuanto pulse una tecla. Este proceso podría tardar unos segundos.
¿Cómo puedo emparejar mi teclado con un dispositivo diferente?	<ul style="list-style-type: none"> - Siga el procedimiento de instalación desde el paso 2.
El teclado muestra caracteres diferentes en mi dispositivo	<ul style="list-style-type: none"> - Cambie la configuración de idioma del teclado en su dispositivo.
Las teclas multimedia no funcionan	<ul style="list-style-type: none"> - Es posible que, al utilizar un reproductor de música alternativo, las teclas multimedia no funcionen.

Si no puede resolver el problema, póngase en contacto con el departamento de servicio al cliente a través de www.trust.com/19029/faq.

Instalação

- ① - Retire a tampa do compartimento das pilhas.
- Coloque as pilhas no teclado.
- ② - Ligue o teclado.
- Prima o botão 'Connect' [Ligar] durante 3 segundos para ativar o modo de emparelhamento.

Configuração

iPad/iPhone

- ③ - Vá a 'Settings' ['Definições'].
- Vá a 'General' ['Geral'].
- Vá a 'Bluetooth' ['Bluetooth'].
- ④ - Certifique-se de que o Bluetooth está ligado.
- Selecione 'Bluetooth Keyboard' ['Teclado Bluetooth'] na lista de dispositivos Bluetooth (certifique-se de que o teclado está em modo de emparelhamento).
- ⑤ Digite a frase solicitada no teclado e prima enter.
Quando o estado do dispositivo for 'paired' [emparelhado], o seu dispositivo está pronto a ser utilizado.

Android

- ⑥ Vá a 'Settings' ['Definições'].
O ícone das definições pode ser encontrado no ecrã principal, na gaveta de aplicações ou no relógio.
- ⑦ Certifique-se de que o Bluetooth está ligado.
- ⑧ No menu Bluetooth, prima 'search for devices' ['procurar dispositivos'] se necessário.
- ⑨ Selecione 'Bluetooth Keyboard' ['Teclado Bluetooth'] na lista de dispositivos Bluetooth (certifique-se de que o teclado está em modo de emparelhamento).
- ⑩ Digite a frase solicitada no teclado e prima enter.
O seu dispositivo está agora pronto a ser utilizado.





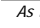
Windows 8

- ⑪ A. Abra a barra de definições e clique em 'Settings' ['Definições'].
(Vá ao canto superior direito do ecrã ou prima 'tecla Windows + C' para aceder à barra de definições)
B. Clique em 'Change PC settings' ['Alterar definições do PC'].
C. Clique em 'Devices' ['Dispositivos'].
- ⑫ A. Clique em 'Add a device' ['Adicionar um dispositivo'].
B. Selecione 'Bluetooth Keyboard' ['Teclado Bluetooth'].
C. Digite a frase solicitada no teclado e prima enter.
Após ter sido adicionado com êxito, o seu dispositivo está pronto a ser utilizado.
Clique no canto inferior esquerdo do ecrã para voltar ao ecrã inicial.

Windows 7/Vista/XP

- 13 A. Abra o ícone da barra de tarefas.
B. Clique no ícone Bluetooth.
C. Clique em 'Add a device' ['Adicionar um dispositivo'].
- 14 Selecione 'Bluetooth Keyboard' ['Teclado Bluetooth'] na lista de dispositivos Bluetooth (certifique-se de que o teclado está em modo de emparelhamento).
- 15 Digite a frase solicitada no teclado e prima enter.
- 16 Após ter sido adicionado com êxito, o seu dispositivo está pronto a ser utilizado.

Teclas multimédia

		Android	iOS	Windows	Comentário
	Faixa anterior	✓	✓	✓	Funciona apenas na aplicação de música original
	Faixa seguinte	✓	✓	✓	
	Reproduzir/Pausar	✓	✓	✓	
	Silenciar		✓	✓	
	Volume -	✓	✓	✓	
	Volume +	✓	✓	✓	
	Teclado		✓		
	Procurar	✓	✓	✓	
	Página principal			✓	
	Página principal	✓	✓		

As teclas especiais azuis podem ser utilizadas premindo 'fn' + tecla especial.

Resolução de problemas

Problema	Solução
Não consigo ligar o teclado Bluetooth ao meu dispositivo	<ul style="list-style-type: none"> - Certifique-se de que o teclado está em modo de emparelhamento. Mantenha premido o botão 'Connect' [Ligar] durante 3 segundos para ativar o modo de emparelhamento. - Se for solicitado um código de acesso, digite a frase solicitada no teclado e prima enter. - Aproxime o teclado Bluetooth do seu dispositivo (distância máxima de 10 m em condições ideais). - O teclado apenas pode estar ligado a um dispositivo em simultâneo. - Substitua as pilhas.
Apenas PC	<ul style="list-style-type: none"> - Reinstale/atualize os controladores do seu dispositivo Bluetooth e reinicie o sistema (apenas PC). - Aproxime o teclado Bluetooth do seu dispositivo. - Substitua as pilhas. - Reinstale/atualize os controladores do seu dispositivo Bluetooth e reinicie o sistema.
Os caracteres digitados não aparecem todos no ecrã	<ul style="list-style-type: none"> - Se utilizar o equipamento próximo de grandes superfícies metálicas, retire-as ou afaste delas o seu equipamento. - Afaste o teclado Bluetooth de outros dispositivos sem fios (como routers sem fios). - O teclado entra em modo de suspensão, após algum tempo sem ser utilizado. <ul style="list-style-type: none"> - Ao premir uma tecla o teclado é reativado. Este processo pode demorar alguns segundos.
Como posso emparelhar o meu teclado com um dispositivo diferente	<ul style="list-style-type: none"> - Siga o procedimento de instalação a partir do passo 2.
O teclado apresenta caracteres diferentes no meu dispositivo	<ul style="list-style-type: none"> - Altere as definições de idioma do teclado no seu dispositivo.
As teclas multimédia não funcionam	<ul style="list-style-type: none"> - Ao utilizar um leitor de música alternativo, as teclas multimédia poderão não funcionar.

Se o problema persistir, contacte o serviço de assistência em www.trust.com/19029/faq.

Installatie

- ① - Verwijder het batterijdeksel.
- Plaats de batterijen in het toetsenbord.
- ② - Schakel het toetsenbord in.
- Houd de connect-knop 3 seconden ingedrukt om de koppelingsmodus in te schakelen.

Configuratie

iPad/ iPhone

- ③ - Ga naar 'Settings' [Instellingen].
- Ga naar de 'General' [Algemene] instellingen.
- Ga naar 'Bluetooth'.
- ④ - Zorg ervoor dat Bluetooth ingeschakeld is.
- Selecteer 'Bluetooth Keyboard' in de lijst van Bluetooth-apparaten (zorg ervoor dat het apparaat in 'pairing' modus staat).
- ⑤ - Typ de gevraagde code op het toetsenbord en druk op Enter.
Als de status van het apparaat op 'paired' [gekoppeld] staat, is uw apparaat gereed voor gebruik.

Android

- ⑥ - Ga naar 'Settings' [Instellingen].
Het instellingenpictogram is te vinden op het startscherm, de app-drawer of klok.
- ⑦ - Zorg ervoor dat Bluetooth ingeschakeld is.
- ⑧ - Druk indien nodig in het Bluetooth-menu op 'search for devices' [zoeken naar apparaten].
- ⑨ - Selecteer 'Bluetooth Keyboard' in de lijst van Bluetooth-apparaten (zorg ervoor dat het toetsenbord in 'pairing' modus staat).
- ⑩ - Typ de gevraagde code op het toetsenbord en druk op Enter.
Uw apparaat is nu gereed voor gebruik.

Windows 8

- ⑪ - Open de instelbalk en klik op 'Settings' [Instellingen].
(Ga naar rechtsboven in het scherm of druk op de Windows-toets + C voor de instelbalk)
B. Klik op 'Change PC settings' [pc-instellingen wijzigen].
C. Klik op 'Devices' [Apparaten].
- ⑫ - Klik op 'Add a device' [Een apparaat toevoegen].
B. Selecteer het 'Bluetooth Keyboard'.
C. Typ de gevraagde code op het toetsenbord en druk op Enter.
Wanneer het apparaat is toegevoegd, is uw apparaat klaar voor gebruik.
Klik links onder in het scherm om terug te keren naar het startscherm.

Windows 7/Vista/XP

- 13 A. Open de icoontjes in de taakbalk.
B. Klik op het Bluetooth-icoontje.
C. Klik op 'Add a device' [Een apparaat toevoegen].
- 14 Selecteer 'Bluetooth Keyboard' in de lijst van Bluetooth-apparaten (zorg ervoor dat het toetsenbord in 'pairing' modus staat).
- 15 Typ de gevraagde code op het toetsenbord en druk op Enter.
- 16 Wanneer het apparaat is toegevoegd, is uw apparaat klaar voor gebruik.

Mediatoetsen

		Android	iOS	Windows	Opmerkingen
	Vorige nummer	✓	✓	✓	Werkt alleen in originele muziek app
	Volgende nummer	✓	✓	✓	
	Afspelen/pauzeren	✓	✓	✓	
	Dempen		✓	✓	
	Volume -	✓	✓	✓	
	Volume +	✓	✓	✓	
	Toetsenbord		✓		
	Zoeken	✓	✓	✓	
	Home			✓	
	Home	✓	✓		

Speciale toetsen in blauw kunnen worden gebruikt door te drukken op 'fn' + specifieke toets.

Problemen oplossen

Probleem	Oplossing
Kan geen verbinding maken tussen het Bluetooth Keyboard en mijn apparaat	<ul style="list-style-type: none"> - Controleer of het toetsenbord in de koppelmodus staat. Houd de connect-knop 3 seconden ingedrukt om de koppelingsmodus in te schakelen. - Indien een wachtwoord nodig is, typ de gevraagde code op het toetsenbord en druk op Enter. - Zet het toetsenbord dichterbij uw pc (maximale afstand 10m onder ideale omstandigheden). - Het toetsenbord kan slechts aan één apparaat tegelijk worden gekoppeld. - Vervang de batterijen
Alleen PC	<ul style="list-style-type: none"> - Werk de stuurprogramma's van uw Bluetooth-apparaat bij (evt. opnieuw installeren) en start uw systeem opnieuw op (alleen PC). - Zet het Bluetooth-toetsenbord dichterbij het apparaat. - Vervang de batterijen - Werk de stuurprogramma's van uw Bluetooth-apparaat bij (evt. opnieuw installeren) en start uw systeem opnieuw op.
Niet alle getypte tekens worden weergegeven op het scherm	<ul style="list-style-type: none"> - Als u het product gebruikt in de buurt van grote metalen oppervlakken, verwijder dan het metalen oppervlak of zet uw apparaat uit de buurt van het metalen oppervlak. - Plaats het toetsenbord uit de buurt van andere draadloze apparaten (zoals draadloze netwerkroueters). - Het toetsenbord gaat in de slaapstand na enige tijd van inactiviteit. Na het indrukken van een toets wordt het toetsenbord gewekt. Dit kan een paar seconden duren.
Hoe kan ik mijn toetsenbord koppelen met een ander apparaat	<ul style="list-style-type: none"> - Volg de installatie vanaf stap 2.
Het toetsenbord geeft afwijkende tekens weer op mijn apparaat	<ul style="list-style-type: none"> - Verander de taalinstellingen voor het toetsenbord op uw apparaat.
De mediatoetsen werken niet	<ul style="list-style-type: none"> - Bij het gebruik van een andere muzikspeler kan het zijn dat de mediatoetsen niet werken.

Als u het probleem niet hebt kunnen oplossen, kunt u contact opnemen met de helpdesk via www.trust.com/19029/faq.

Installation

- ① - Fjern batteridækslet.
- Placer batterierne i tastaturet.
- ② - Tænd tastaturet.
- Tryk på tilslutningsknappen i 3 sekunder for at aktivere parringstilstanden.

Konfiguration

iPad/ iPhone

- ③ - Gå til 'Settings' [Indstillinger].
- Gå til indstillingerne 'General' [Generelt].
- Gå til 'Bluetooth'.
- ④ Sørg for, at Bluetooth er aktiveret.
- Vælg 'Bluetooth Keyboard' [Bluetooth-tastatur] i listen over Bluetooth-enheder (sørg for, at tastaturet er i parringstilstand).
- ⑤ Indtast den anmodede sætning på tastaturet, og tryk på Enter.
Når enhedens status er 'parret', er enheden klar til brug.

Android

- ⑥ Gå til 'Settings' [Indstillinger].
Indstillingsikonet kan findes på hjemmeskærmen, App Drawer eller uret.
- ⑦ Sørg for, at Bluetooth er aktiveret.
- ⑧ I menuen Bluetooth skal du trykke på 'search for devices' [Søg efter enheder], hvis det er nødvendigt.
- ⑨ Vælg 'Bluetooth Keyboard' [Bluetooth-tastatur] i listen over Bluetooth-enheder (sørg for, at tastaturet er i parringstilstand).
- ⑩ Indtast den anmodede sætning på tastaturet, og tryk på Enter.
Enheden er nu klar til brug.

Windows 8

- ⑪ A. Åbn indstillingsbjælken, og klik på 'Settings' [Indstillinger].
(Gå til øverste højre hjørne af skærmen, eller tryk på tasten 'Windows + C' for indstillingsbjælken)
B. Klik på 'Change PC settings' [Skift pc-indstillinger].
C. Klik på 'Devices' [Enheder].
- ⑫ A. Klik på 'Add a device' [Tilføj en enhed].
B. Vælg 'Bluetooth Keyboard' [Bluetooth-tastatur].
C. Indtast den anmodede sætning på tastaturet, og tryk på Enter.
Når enheden er tilføjet, er enheden klar til brug.

Klik i bunden af nederste venstre hjørne af skærmen for at returnere til startskærmen.

Windows 7/Vista/XP

- 13 A. Åbn proceslinjekonerne.
B. Klik på ikonet Bluetooth.
C. Klik på 'Add a device' [Tilføj en enhed].
- 14 Vælg 'Bluetooth Keyboard' [Bluetooth-tastatur] i listen over Bluetooth-enheder (sørg for, at tastaturet er i parningstilstand).
- 15 Indtast den anmodede sætning på tastaturet, og tryk på Enter.
- 16 Når enheden er tilføjet, er den klar til brug.

Medietaster

		Android	iOS	Windows	Bemærkning
	Forrige nummer	✓	✓	✓	Fungerer kun med original musik-app
	Næste nummer	✓	✓	✓	
	Afspil/Pause	✓	✓	✓	
	Lyd fra		✓	✓	
	Lydstyrke -	✓	✓	✓	
	Lydstyrke +	✓	✓	✓	
	Tastatur		✓		
	Søg	✓	✓	✓	
	Hjem			✓	
	Hjem	✓	✓		

Specialtaster i blåt kan bruges ved at trykke på tasten 'fn' + specialtast.

Fejlfinding

Problem	Løsning
Kan ikke slutte Bluetooth-tastaturet til enheden	<ul style="list-style-type: none"> - Kontroller, at tastaturet er i parringstilstand. Tryk på, og hold tilslutningsknappen nede i 3 sekunder for at aktivere parringstilstanden. - Hvis der anmodes om en adgangskode. Indtast den anmodede sætning på tastaturet, og tryk på Enter. - Flyt Bluetooth-tastaturet tættere på enheden (maksimal afstand 10 m under ideelle forhold). - Tastaturet kan kun tilsluttes een enhed ad gangen.
Kun pc	<ul style="list-style-type: none"> - Udskift batterierne. - Geninstaller/opdater driverne til Bluetooth-enheden, og genstart systemet (kun pc).
Ikke alle indtastede tegn vises på skærmen	<ul style="list-style-type: none"> - Flyt Bluetooth-tastaturet tættere på enheden. - Udskift batterierne. - Geninstaller/opdater driverne til Bluetooth-enheden, og genstart systemet. - Hvis du bruger produktet omkring store metaloverflader, skal du fjerne metaloverfladen eller flytte produktet væk fra metaloverfladen. - Flyt Bluetooth-tastaturet væk fra andre trådløse enheder (som trådløse netværksroutere). - Tastaturet går i dvaletilstand, når det ikke har været brugt i et stykke tid. - Efter tryk på en tast vækkes tastaturet. Dette kan tage et par sekunder.
Hvordan kan jeg parre tastaturet med en anden enhed?	<ul style="list-style-type: none"> - Følg installationen fra trin 2.
Tastaturet viser forskellige tegn på enheden	<ul style="list-style-type: none"> - Skift tastaturets sprogindstillinger for enheden.
Medietasterne virker ikke	<ul style="list-style-type: none"> - Ved brug af en alternativ musikafspiller virker medietasterne muligvis ikke.

Hvis dit problem ikke bliver løst, skal du kontakte helpdesk på www.trust.com/19029/faq.

Asennus

- ① - Poista paristokotelon kansi.
- Aseta paristot näppäimistöön.
- ② - Kytke näppäimistö toimintaan.
- Paina yhdistyspainiketta 3 sekunnin ajan paritustilan aktivoimiseksi.

Määrytykset

iPad/iPhone

- ③ - Valitse "Settings" [Asetukset].
- Valitse "General" [Yleistä] -asetukset.
- Valitse "Bluetooth".
- ④ - Varmista, että Bluetooth on päällä.
- Valitse 'Bluetooth Keyboard' Bluetooth-laitteiden luettelosta (varmista, että näppäimistö on paritustilassa).
- ⑤ Syötä vaadittu lause näppäimistöön ja paina Enter.
Kun laitteen tila on "laittepari muodostettu", laite on käyttövalmis.

Android

- ⑥ Valitse "Settings" [Asetukset].
Asetukset-kuvake on alkunäytössä, sovellusvalikoimassa tai kellossa.
- ⑦ Varmista, että Bluetooth on päällä.
- ⑧ Paina Bluetooth-valikossa tarvittaessa valintaa 'search for devices' [Hae laitteita].
- ⑨ Valitse 'Bluetooth Keyboard' Bluetooth-laitteiden luettelosta (varmista, että näppäimistö on paritustilassa).
- ⑩ Syötä vaadittu lause näppäimistöön ja paina Enter.
Laitte on nyt käyttövalmis.

Windows 8

- ⑪ A. Avaa asetuspalkki ja napsauta 'Settings' [Asetukset].
(Siirry näytön oikeaan kulmaan tai paina 'Windows key + C' asetuspalkin avaamiseksi)
B. Napsauta 'Change PC settings' [Muuta tietokoneasetuksia].
C. Napsauta 'Devices' [Laitteet].
- ⑫ A. Napsauta 'Add a device' [Lisää laite].
B. Valitse 'Bluetooth Keyboard'.
C. Syötä vaadittu lause näppäimistöön ja paina Enter.
Kun laitteen lisäys on onnistunut, laite on käyttövalmis.

Napsauta näytön vasenta alakulmaa käynnistysnäyttöön palaamiseksi.

Windows 7/Vista/XP

- 13 A. Avaa tehtäväpalkin kuvakkeet.
 B. Napsauta Bluetooth-kuvaketta.
 C. Napsauta "Add a device" [Lisää laite].
- 14 Valitse "Bluetooth Keyboard" Bluetooth-laitteiden luettelosta (varmista, että näppäimistö on paritustilassa).
- 15 Syötä vaadittu lause näppäimistöön ja paina Enter.
- 16 Kun laitteen lisäys on onnistunut, laite on käyttövalmis.

Mediapainikkeet

		Android	iOS	Windows	Huomautus
	Edellinen raita	✓	✓	✓	Toimii vain alkuperäisessä musiikkisovelluksessa
	Seuraava kappale	✓	✓	✓	
	Toista/Tauko	✓	✓	✓	
	Mykistys		✓	✓	
	Äänenvoimakkuus -	✓	✓	✓	
	Äänenvoimakkuus +	✓	✓	✓	
	Näppäimistö		✓		
	Haku	✓	✓	✓	
	Koti			✓	
	Koti	✓	✓		

Sinisellä merkityt erityispainikkeita voidaan käyttää painamalla 'fn' + erityispainike.

Vianmääritys

Ongelma	Ratkaisu
Bluetooth-näppäimistöä ei voida yhdistää laitteeseen	<ul style="list-style-type: none"> - Varmista, että näppäimistö on paritustilassa. Paina ja pidä alhaalla yhdistyspainiketta 3 sekunnin ajan paritustilan aktivoimiseksi. - Jos salasana pyydetään, Syötä vaadittu lause näppäimistöön ja paina Enter. - Siirrä Bluetooth-näppäimistö lähemmäs laitetta (ihanteellisissa olosuhteissa maksimiväli on 10 m). - Näppäimistö voidaan yhdistää vain yhteen laitteeseen kerralla. - Vaihda paristot.
Vain tietokone	<ul style="list-style-type: none"> - Asenna uudelleen/päivitä Bluetooth-laitteen ohjaimet ja käynnistä järjestelmä (vain tietokone) uudelleen. - Siirrä Bluetooth-näppäimistö lähemmäs laitetta. - Vaihda paristot. - Asenna uudelleen/päivitä Bluetooth-laitteen ohjaimet ja käynnistä järjestelmä uudelleen. - Jos käytät tuotetta suurten metallipintojen lähellä, siirrä metallipinta pois tai siirrä laite kauemmas metallipinnasta.
Kaikkia syötettyjä merkkejä ei näy näytöllä	<ul style="list-style-type: none"> - Siirrä Bluetooth-näppäimistö kauemmas muista langattomista laitteista (kuten langattomasta verkkoreitittimestä). - Näppäimistö siirtyy unitilaan, kun se on ollut jonkin aikaa käyttämättömänä. - Näppäimistö tulee takaisin käyttöön, kun jotakin painiketta painetaan. Tämä voi viedä muutaman sekunnin.
Miten voin yhdistää näppäimistöni johonkin toiseen laitteeseen	<ul style="list-style-type: none"> - Noudata kohdan 2 asennusohjeita.
Näppäimistö näyttää eri merkkejä laitteessani	<ul style="list-style-type: none"> - Muuta laitteesi näppäimistön kieliasetuksia.
Mediapainikkeet eivät toimi	<ul style="list-style-type: none"> - Mediapainikkeet eivät välttämättä toimi, kun käytössä on jokin toinen musiikkisoitin.

Jos ongelma ei ratkea, ota yhteyttä asiakastukeen osoitteessa www.trust.com/19029/faq.

Installasjon

- ① - Fjern batteridekselet.
- Sett inn batteriene i tastaturet.
- ② - Slå på tastaturet.
- Trykk på tilkoblingsknappen i 3 sekunder for å aktivere parkoblingsmodusen.

Konfigurasjon

iPad/ iPhone

- ③ - Gå til "Innstillinger".
- Gå til "Generelt"-innstillingene.
- Gå til "Bluetooth".
- ④ - Kontroller at Bluetooth er på.
- Velg "Bluetooth Keyboard" i listen med Bluetooth-enheter (pass på at tastaturet er i parkoblingsmodus).
- ⑤ - Tast inn frasen du blir spurt om på tastaturet og trykk på Enter.
Når enhetsstatusen er "Tilkoblet", er enheten klar til bruk.

Android

- ⑥ - Gå til "Innstillinger".
Innstillingsikonet finner du på hjemskjermen, appskuffen eller klokken.
- ⑦ - Kontroller at Bluetooth er på.
- ⑧ - I Bluetooth-menyen, trykk på "Søk etter enheter" hvis nødvendig.
- ⑨ - Velg "Bluetooth Keyboard" i listen med Bluetooth-enheter (pass på at tastaturet er i parkoblingsmodus).
- ⑩ - Tast inn frasen du blir spurt om på tastaturet og trykk på Enter.
Enheden er nå klar til bruk.

Windows 8

- ⑪ - A. Åpne innstillingslinjen og klikk på "Innstillinger".
(Gå til øverst til høyre på skjermen eller trykk på Windows-tasten+C for innstillingslinjen)
B. Klikk på "Endre PC-innstillinger".
C. Klikk på "Enheter".
- ⑫ - A. Klikk på "Legg til en enhet".
B. Velg "Bluetooth Keyboard".
C. Tast inn frasen du blir spurt om på tastaturet og trykk på Enter.
Når enheten er blitt lagt til, er den klar til bruk.

Klikk nederst i venstre hjørne av skjermen for å gå tilbake til startskjermen.

Windows 7/Vista/XP

- 13 A. Åpne oppgavelinjeikonene.
B. Klikk på Bluetooth-ikonet.
C. Klikk på "Legg til en enhet".
- 14 Velg "Bluetooth Keyboard" i listen med Bluetooth-enheter (pass på at tastaturet er i parkoblingsmodus).
- 15 Tast inn frasen du blir spurt om på tastaturet og trykk på Enter.
- 16 Når enheten er blitt lagt til, er den klar til bruk.

Medietaster

		Android	iOS	Windows	Merknad
	Forrige spor	✓	✓	✓	Virker kun i original musikkapp
	Neste spor	✓	✓	✓	
	Spill av/Pause	✓	✓	✓	
	Demp		✓	✓	
	Volum -	✓	✓	✓	
	Volum +	✓	✓	✓	
	Tastatur		✓		
	Søk	✓	✓	✓	
	Hjem			✓	
	Hjem	✓	✓		

Spesialtaster i blått kan brukes ved å trykke på "fn" + spesialtasten.

Feilsøking

Problem	Løsning
Kan ikke koble Bluetooth-tasturet til enheten min	<ul style="list-style-type: none"> - Pass på at tastaturet er i parkoblingsmodus. Trykk og hold parkoblingsknappen i 3 sek. for å aktivere parkoblingsmodus. - Hvis det blir bedt om en passkode, tast inn frasen du blir spurt om på tastaturet og trykk på Enter. - Flytt Bluetooth-tastaturet nærmere enheten (maks. 10 m under optimale forhold). - Tastaturet kan bare være tilkoblet én enhet om gangen. - Bytt batterier.
Kun PC	<ul style="list-style-type: none"> - Ominstaller/oppdater driverne til din Bluetooth-enhet og start systemet ditt på nytt (kun PC). - Flytt Bluetooth-tastaturet nærmere enheten. - Bytt batterier. - Ominstaller/oppdater driverne til din Bluetooth-enhet og start systemet ditt på nytt.
Ikke alle inntastede tegn vises på skjermen	<ul style="list-style-type: none"> - Hvis du bruker produktet i nærheten av metalloverflater, fjern metalloverflaten eller flytt det bort fra den. - Flytt Bluetooth-tastaturet bort fra andre trådløse enheter (som for eksempel trådløse rutere). - Tastaturet går i hvilemodus etter at det ikke har vært i bruk på en stund. - Det våkner opp når du trykker på en tast. Dette kan ta noen sekunder.
Hvordan kan jeg parkoble tastaturet med en annen enhet	<ul style="list-style-type: none"> - Følg installasjonen fra trinn 2.
Tastaturet viser andre tegn enn på enheten min	<ul style="list-style-type: none"> - Endre tastaturspråkinnstillingene for enheten.
Medietastene virker ikke	<ul style="list-style-type: none"> - Hvis du bruker en alternativ musikkspiller kan det hende at medietastene ikke virker.

Dersom du ikke klarer å løse problemet, kontakt kundestøtte på www.trust.com/19029/faq.

Installation

- ① - Ta bort batteriluckan.
- Placera batterierna i tangentbordet.
- ② - Ström till tangentbordet.
- Tryck på anslutningsknappen i 3 sekunder för att aktivera parkopplingsläge.

Konfiguration

iPad/ iPhone

- ③ - Gå till 'Inställningar'.
- Gå till "Allmänna inställningar".
- Gå till 'Bluetooth'.
- ④ - Se till att Bluetooth är på.
- Välj 'Bluetooth Keyboard' i listan över Bluetooth-enheter (se till att tangentbordet är i parkopplingsläge).
- ⑤ Skriv in önskad fras på tangentbordet och tryck på enter.
När enhetens status är 'parkopplad', är din enhet klar att användas.

Android

- ⑥ Gå till 'Inställningar'.
Inställningsikonen hittar du på startskärmen, app-ordnare eller klockan.
- ⑦ Se till att Bluetooth är på.
- ⑧ I Bluetooth-menyn trycker du på "sök efter enheter" om det behövs.
- ⑨ Välj 'Bluetooth Keyboard' i listan över Bluetooth-enheter (se till att tangentbordet är i parkopplingsläge).
- ⑩ Skriv in önskad fras på tangentbordet och tryck på enter.
Din enhet är nu klar att användas.

Windows 8

- ⑪ A. Öppna inställningsribban och klicka på "Settings" [Inställningar].
(Gå till övre högra delen av skärmen och tryck på *Windows-tangent + C* för inställningsribban)
B. Klicka på "Change PC settings" [Ändra datorinställningar].
C. Klicka på "Devices" [Enheter].
- ⑫ A. Klicka på "Add a device" [Lägg till enhet].
B. Välj 'Bluetooth Keyboard'.
C. Skriv in önskad fras på tangentbordet och tryck på enter.
När enheten har lagts till korrekt, är din enhet klar att användas.

Klicka på nedre vänster hörn av skärmen för att återgå till startskärmen.

Windows 7/Vista/XP

- 13 A. Öppna aktivitetsfältikonerna
 B. Klicka på Bluetooth-ikonen
 C. Klicka på "Add a device" [Lägg till en enhet].
- 14 Välj 'Bluetooth Keyboard' i listan över Bluetooth-enheter (se till att tangentbordet är i parkopplingsläge).
- 15 Skriv in önskad fras på tangentbordet och tryck på enter.
- 16 När enheten är korrekt tillagd är den redo att användas.

Mediatangenter

		Android	iOS	Windows	Anmärkning
	Föregående spår	✓	✓	✓	Fungerar endast i ursprunglig musikapp
	Nästa spår	✓	✓	✓	
	Uppspelning/ paus	✓	✓	✓	
	Ljud av		✓	✓	
	Volym -	✓	✓	✓	
	Volym +	✓	✓	✓	
	Tangentbord		✓		
	Sök	✓	✓	✓	
	Hem			✓	
	Hem	✓	✓		

Specialtangenter i blått kan användas genom att trycka på 'fn' + specialtangent.

Felsökning

Problem	Lösning
Kan inte ansluta Bluetooth-tangentbord till min enhet	<ul style="list-style-type: none"> - Se till att tangentbordet är i parkopplingsläge. Tryck på och håll nere anslutningsknappen under 3 sek. för att aktivera parningsläget. - Om ett lösenord begärs. Skriv in önskad fras på tangentbordet och tryck på enter. - Flytta Bluetooth-tangentbordet närmare din dator (högsta avstånd 10 m under normala förhållanden). - Tangentbordet kan endast parkopplas med en enhet åt gången. - Byt batterierna.
Endast PC	<ul style="list-style-type: none"> - Ominstallera/uppdatera drivrutinerna hos din Bluetooth-enhet och starta om ditt system (endast PC). - Flytta Bluetooth-tangentbordet närmare din enhet. - Byt batterierna. - Ominstallera/uppdatera drivrutinerna hos din Bluetooth-enhet och starta om ditt system.
Alla typer av tecken visas inte på skärmen	<ul style="list-style-type: none"> - Om du använder produkten i närheten av metallytor, ta bort metallytan eller flytta din produkt bort från metallytan. - Flytta Bluetooth-tangentbordet bort från andra trådlösa enheter (som trådlösa nätverksroutrar). - Tangentbordet går in i viloläge efter en tids inaktivitet. Om du trycker på en tangent kommer tangentbordet att väckas. Det här kan ta några sekunder.
Hur kan jag parkoppla mitt tangentbord med en annan enhet	<ul style="list-style-type: none"> - Följ installationen från steg 2.
Tangentbordet visar andra tecken på min enhet	<ul style="list-style-type: none"> - Ändra tangentbordets språkinställningar för din enhet.
Mediatangenterna fungerar inte	<ul style="list-style-type: none"> - Då du använder alternativa musikspelare, kanske inte mediatangenterna fungerar.

Om ditt problem inte är löst, kontakta supportavdelningen vis www.trust.com/19029/faq.

Instalacja

- ① - Zdejmij pokrywę komory baterii.
- Umieść baterie w komorze w klawiaturze.
- ② - Uruchom klawiaturę.
- Wciśnij przycisk połączenia i przytrzymaj go przez 3 sekundy, aby umożliwić przełączenie do trybu parowania.

Konfiguracja

iPad/iPhone

- ③ - Przejdź do „Settings” [„Ustawienia”].
- Przejdź do ustawień „General” [„Ogólne”].
- Przejdź do „Bluetooth”.
- ④ - Upewnij się, że Bluetooth jest uruchomiony.
- Z listy urządzeń Bluetooth wybierz „Bluetooth Keyboard” (upewnij się, że klawiatura jest w trybie parowania).
- ⑤ - Za pośrednictwem klawiatury wprowadź żądaną frazę i naciśnij Enter.
Gdy status urządzenia to „paired” [„sparowane”], urządzenie jest gotowe do pracy.

Android

- ⑥ - Przejdź do „Settings” [„Ustawienia”].
Ikona ustawień znajduje się na ekranie domowym, w menu skrótów aplikacji lub w pobliżu zegara.
- ⑦ - Upewnij się, że Bluetooth jest uruchomiony.
- ⑧ - W razie potrzeby, w menu Bluetooth naciśnij przycisk „search for devices” [„wyszukaj urządzenia”].
- ⑨ - Z listy urządzeń Bluetooth wybierz „Bluetooth Keyboard” (upewnij się, że klawiatura jest w trybie parowania).
- ⑩ - Za pośrednictwem klawiatury wprowadź żądaną frazę i naciśnij Enter.
Urządzenie jest gotowe do pracy.

Windows 8

- ⑪ - A. Otwórz pasek ustawień i kliknij „Settings” [„Ustawienia”].
(Przejdź do prawego górnego rogu ekranu lub wciśnij kombinację klawiszy „logo Windows + C”, aby otworzyć pasek ustawień.)
B. Kliknij „Change PC settings” [„Zmień ustawienia komputera”].
C. Kliknij „Devices” [„Urządzenia”].
- ⑫ - A. Kliknij „Add a device” [„Dodaj urządzenie”].
B. Wybierz „Bluetooth Keyboard”.
C. Za pośrednictwem klawiatury wprowadź żądaną frazę i naciśnij Enter.
Urządzenie jest gotowe do pracy, gdy tylko jego dodawanie zakończy się powodzeniem.
Kliknij lewy dolny róg ekranu, aby powrócić do ekranu startowego.

Windows 7/Vista/XP

- 13 A. Otwórz pasek zadań.
B. Kliknij ikonę Bluetooth.
C. Kliknij „Add a device” [„Dodaj urządzenie”].
- 14 Z listy urządzeń Bluetooth wybierz „Bluetooth Keyboard” (upewnij się, że klawiatura jest w trybie parowania).
- 15 Za pośrednictwem klawiatury wprowadź żądaną frazę i naciśnij Enter.
- 16 Urządzenie jest gotowe do pracy, gdy tylko jego dodawanie zakończy się powodzeniem.

Przyciski obsługi multimediiów

		Android	iOS	Windows	Uwaga
	Poprzednia ścieżka	✓	✓	✓	Działają tylko w przypadku oryginalnej aplikacji do odtwarzania muzyki
	Następna ścieżka	✓	✓	✓	
	Odtwarzanie/Wstrzymanie	✓	✓	✓	
	Wyciszenie		✓	✓	
	Poziom głośności -	✓	✓	✓	
	Poziom głośności +	✓	✓	✓	
	Klawiatura		✓		
	Znajdź	✓	✓	✓	
	Ekran domowy			✓	
	Ekran domowy	✓	✓		

Klawisze specjalne oznaczone kolorem niebieskim mogą być używane w kombinacji „fn” + klawisz specjalny.

Rozwiązywanie problemów

Problem	Rozwiązanie
Nie mogę nawiązać połączenia między klawiaturą Bluetooth, a urządzeniem	<ul style="list-style-type: none"> - Upewnij się, że klawiatura znajduje się w trybie parowania. Wciśnij przycisk połączenia i przytrzymaj go przez 3 sekundy, aby uruchomić tryb parowania. - Jeżeli wymagany jest kod dostępu, za pośrednictwem klawiatury wprowadź żądaną frazę i naciśnij Enter. - Umieść klawiaturę Bluetooth bliżej urządzenia (w idealnych warunkach odległość maksymalna to 10 m). - Możliwe jest nawiązanie tylko jednego jednoczesnego połączenia między klawiaturą, a urządzeniem. - Wymień baterie.
Tylko w przypadku komputera	<ul style="list-style-type: none"> - Zainstaluj ponownie/zaktualizuj sterowniki urządzenia Bluetooth i uruchom ponownie system (tylko w przypadku komputera). - Umieść klawiaturę Bluetooth bliżej urządzenia. - Wymień baterie. - Zainstaluj ponownie/zaktualizuj sterowniki urządzenia Bluetooth i uruchom ponownie system.
Nie wszystkie wprowadzone znaki są wyświetlane na ekranie	<ul style="list-style-type: none"> - Jeżeli urządzenie jest użytkowane w pobliżu dużych metalowych powierzchni, takie powierzchnie należy usunąć lub odsunąć od nich produkt. - Umieść klawiaturę Bluetooth z dala od innych urządzeń bezprzewodowych (takich, jak bezprzewodowe routery sieciowe). - Nieużytkowana klawiatura po pewnym czasie przełącza się do trybu uśpienia. - Naciśnięcie dowolnego klawisza powoduje jej wybudzenie. Może to potrwać kilka sekund.
W jaki sposób sparować klawiaturę z innym urządzeniem	<ul style="list-style-type: none"> - Postępuj zgodnie z opisem instalacji, począwszy od kroku 2.
Znaki wyświetlane na urządzeniu różnią się od tych, które są wprowadzane	<ul style="list-style-type: none"> - Zmień w urządzeniu ustawienia języka klawiatury.
Przyciski obsługi multimedialnych nie działają	<ul style="list-style-type: none"> - Korzystanie z innych odtwarzaczy multimedialnych, niż oryginalne, może powodować, że przyciski obsługi multimedialnych nie będą działały.

Jeżeli problem nie został rozwiązany, skontaktuj się z działem pomocy pod adresem www.trust.com/19029/faq.

Instalace

- ① - Sejměte kryt na baterie.
- Do klávesnice vložte baterie.
- ② - Zapněte klávesnici.
- Aktivujte režim párování stisknutím a přidržením tlačítka pro připojení po dobu 3 sekund.

Konfigurace

iPad/iPhone

- ③ - Přejděte na „Settings“ [„Nastavení“].
- Přejděte na „General“ [„Obecné“] nastavení.
- Přejděte na „Bluetooth“.
- ④ - Ověřte, zda je Bluetooth zapnuté.
- V seznamu Bluetooth zařízení vyberte „Bluetooth Keyboard“ (zkontrolujte, zda je klávesnice v režimu párování).
- ⑤ Pomocí klávesnice napište požadované heslo a stiskněte tlačítko Enter.
Jakmile je zařízení ve stavu „paired“ [„spárováno“], je připraveno k použití.

Android

- ⑥ Přejděte na „Settings“ [„Nastavení“].
Ikona nastavení je umístěna na domovské stránce, v zásobníku aplikací nebo na hodinách.
- ⑦ Ověřte, zda je Bluetooth zapnuté.
- ⑧ V nabídce Bluetooth stiskněte v případě potřeby „search for devices“ [„vyhledat zařízení“].
- ⑨ - V seznamu Bluetooth zařízení vyberte „Bluetooth Keyboard“ (zkontrolujte, zda je klávesnice v režimu párování).
- ⑩ Pomocí klávesnice napište požadované heslo a stiskněte tlačítko Enter.
Toto zařízení je nyní připraveno k použití.

Windows 8

- ⑪ A. Otevřete lištu nastavení a klikněte na „Settings“ [„Nastavení“].
(Přejděte na pravý horní roh obrazovky nebo vyvolejte lištu nastavení stisknutím „klávesa Windows + C“.)
B. Klikněte na „Change PC settings“ [„Změnit nastavení počítače“].
C. Klikněte na „Devices“ [„Zařízení“].
- ⑫ A. Klikněte na „Add a device“ [„Přidat zařízení“].
B. Vyberte „Bluetooth Keyboard“.
C. Pomocí klávesnice napište požadované heslo a stiskněte tlačítko Enter.
Po úspěšném přidání zařízení je přístroj připraven k použití.

Vraťte se na úvodní obrazovku kliknutím na dolní levý roh obrazovky.

Windows 7/Vista/XP

- 13 A. Otevřete ikonu hlavního panelu.
B. Klikněte na ikonu Bluetooth.
C. Klikněte na „Add a device“ [„Přidat zařízení“].
- 14 - V seznamu Bluetooth zařízení vyberte „Bluetooth Keyboard“ (zkontrolujte, zda je klávesnice v režimu párování).
- 15 Pomocí klávesnice napište požadované heslo a stiskněte tlačítko Enter.
- 16 Po úspěšném přidání zařízení je přístroj připraven k použití.

Tlačítka pro ovládání médií

		Android	iOS	Windows	Poznámka
	Předcházející stopa	✓	✓	✓	Pracuje pouze s originálními hudebními aplikacemi
	Další stopa	✓	✓	✓	
	Přehrát/pozastavit	✓	✓	✓	
	Ztlumit		✓	✓	
	Hlasitost -	✓	✓	✓	
	Hlasitost +	✓	✓	✓	
	Klávesnice		✓		
	Hledat	✓	✓	✓	
	Domů			✓	
	Domů	✓	✓		

Speciální modrá tlačítka lze použít stisknutím tlačítka „fn“ + speciálního tlačítka.

Odstraňování problémů

Problém	Řešení
Nemůžu připojit Bluetooth klávesnici k zařízení	<ul style="list-style-type: none"> - Ověřte, zda je klávesnice v režimu párování. Stisknutím a přidržením tlačítka pro připojení po dobu 3 sekund aktivujte režim párování. - V případě, že je vyžadováno heslo. Pomocí klávesnice napište požadované heslo a stiskněte tlačítko Enter. - Přemístěte Bluetooth klávesnici blíže k zařízení (maximální vzdálenost za ideálních podmínek je 10 m). - Klávesnici je možné připojit vždy pouze k jednomu zařízení. - Vyměňte baterie.
Pouze počítač	<ul style="list-style-type: none"> - Přeinstalujte/aktualizujte ovladače tohoto Bluetooth zařízení a restartujte systém (pouze u počítače). - Bluetooth klávesnici umístěte blíže k zařízení. - Vyměňte baterie. - Přeinstalujte/aktualizujte ovladače tohoto Bluetooth zařízení a restartujte systém.
Na obrazovce se nezobrazují žádné napsané znaky	<ul style="list-style-type: none"> - Pokud používáte výrobek v blízkosti velkých kovových povrchů, odstraňte kovový povrch nebo výrobek přemístěte co nejdále od něj. - Bluetooth klávesnici umístěte co nejdále od ostatních bezdrátových zařízení (např. bezdrátových síťových směrovačů). - Pokud klávesnice není po určitou dobu používána, přejde do režimu spánku. - Po stisknutí tlačítka se klávesnice probudí. To může trvat několik sekund.
Jak spárovat klávesnici s jiným zařízením	<ul style="list-style-type: none"> - Řiďte se 2. krokem instalace.
Na zařízení se zobrazují jiné znaky než na klávesnici	<ul style="list-style-type: none"> - Změňte jazykové nastavení klávesnice na zařízení.
Tlačítka pro ovládání médií nepracují	<ul style="list-style-type: none"> - Pokud používáte alternativní hudební přehrávač, nemusí tlačítka pro ovládání médií fungovat.

Pokud se problém nevyřeší, obraťte se na helpdesk - www.trust.com/19029/faq.

Inštalácia

- ① - Odstráňte kryt na batérie.
- Vložte batérie do klávesnice.
- ② - Zapnite klávesnicu.
- Na 3 sekundy stlačte tlačidlo pripojenia a aktivujte režim párovania.

Konfigurácia

iPad/ iPhone

- ③ - Prejsť na „Settings“ [„Nastavenia“]
- Prejsť na „General“ [„Všeobecné“] nastavenia.
- Prejsť na „Bluetooth“.
- ④ - Uistite sa, že je Bluetooth zapnuté.
- V zozname Bluetooth zariadení vyberte „Bluetooth Keyboard“ (uistite sa, že klávesnica je v režime párovania).
- ⑤ Napište požadované heslo na klávesnici a stlačte Enter.
Keď je status zariadenia „paired“ [„párovanie“], vaše zariadenie je pripravené na použitie.

Android

- ⑥ Prejsť na „Settings“ [„Nastavenia“].
Ikonu nastavení nájdete na domácej obrazovke, zásuvke aplikácie alebo hodinách.
- ⑦ Uistite sa, že je Bluetooth zapnuté.
- ⑧ Ak je to potrebné, v ponuke Bluetooth stlačte „search for devices“ [„vyhľadať zariadenia“].
- ⑨ V zozname Bluetooth zariadení vyberte „Bluetooth Keyboard“ (uistite sa, že klávesnica je v režime párovania).
- ⑩ Napište požadované heslo na klávesnici a stlačte Enter.
Vaše zariadenie je teraz pripravené na použitie.

Windows 8

- ⑪ A. Otvorte lištu nastavení a kliknite na „Settings“ [„Nastavenia“].
(Prejdite do vrchného pravého rohu obrazovky alebo stlačte „tlačidlo Windows + C“ pre vyvolanie lišty nastavení.)
B. Kliknite na „Change PC settings“ [„Zmeniť nastavenia PC“].
C. Kliknite na „Devices“ [„Zariadenia“].
- ⑫ A. Kliknite na „Add a device“ [„Pridať zariadenie“].
B. Vyberte „Bluetooth Keyboard“.
C. Napište požadované heslo na klávesnici a stlačte Enter.
Po úspešnom pridaní zariadenia je vaše zariadenie pripravené na používanie.

Kliknite na ľavý spodný roh obrazovky, aby ste sa vrátili na Startovaciu obrazovku.

Windows 7/Vista/XP

- 13 A. Otvorte ikony panela úloh.
B. Kliknite na ikonu Bluetooth.
C. Kliknite na „Add a device“ [„Pridať zariadenie“].
- 14 V zozname Bluetooth zariadení vyberte „Bluetooth Keyboard“ (uistite sa, že klávesnica je v režime párovania).
- 15 Napište požadované heslo na klávesnici a stlačte Enter.
- 16 Po úspešnom pridaní zariadenia je vaše zariadenie pripravené na používanie.

Mediálne tlačidlá

		Android	iOS	Windows	Poznámka
	Predchádzajúca stopa	✓	✓	✓	Funguje iba v originálnej hudobnej aplikácii
	Ďalšia stopa	✓	✓	✓	
	Prehrávanie/pozastavenie	✓	✓	✓	
	Silmiť		✓	✓	
	Hlasitosť -	✓	✓	✓	
	Hlasitosť +	✓	✓	✓	
	Klávesnica		✓		
	Hľadať	✓	✓	✓	
	Domov			✓	
	Domov	✓	✓		

Špeciálne tlačidlá v modrej môžete použiť stlačením tlačidla „fn“ + špeciálne tlačidlo.

Riešenie problémov

Problém	Riešenie
Bluetooth klávesnica sa nedá pripojiť k môjmu zariadeniu	<ul style="list-style-type: none"> - Uistite sa, že je klávesnica režime párovania. Stlačte a na 3 sekundy podržte tlačidlo pripojenia a aktivujte režim párovania. - Ak je požadované heslo. Napište požadované heslo na klávesnici a stlačte Enter. - Posuňte Bluetooth klávesnicu bližšie k vášmu zariadeniu (za ideálnych podmienok je maximálna vzdialenosť 10 m). - Klávesnicu môžete naraz pripojiť iba k jednému zariadeniu. - Vymeňte batérie.
Len počítač	<ul style="list-style-type: none"> - Preinštalujte/aktualizujte ovládače svojho Bluetooth zariadenia a reštartujte svoj systém (len počítač). - Posuňte Bluetooth klávesnicu bližšie k svojmu zariadeniu. - Vymeňte batérie. - Preinštalujte/aktualizujte ovládače svojho Bluetooth zariadenia a reštartujte svoj systém.
Na obrazovke sa nezobrazujú všetky napísané znaky	<ul style="list-style-type: none"> - Ak používate výrobok okolo veľkých kovových povrchov, tieto povrchy odstráňte alebo svoj výrobok presuňte mimo nich. - Posuňte Bluetooth klávesnicu ďalej od ostatných bezdrôtových zariadení (ako bezdrôtovi sieťové smerovače). - Klávesnica prejde po nejakom čase bez používania do režimu spánku. - Po stlačení tlačidla sa klávesnica preberie. Toto môže trvať niekoľko sekúnd.
Ako môžem spárovať svoju klávesnicu s iným zariadením	<ul style="list-style-type: none"> - Postupujte podľa inštalácie od kroku 2.
Klávesnica zobrazuje na mojom zariadení iné znaky	<ul style="list-style-type: none"> - Zmeňte nastavenia jazyka klávesnice na svojom zariadení.
Mediálne tlačidlá nefungujú	<ul style="list-style-type: none"> - Pri používaní alternatívneho prehrávača hudby nemusia mediálne tlačidlá fungovať.

Ak sa váš problém nevyriešil, kontaktujte prosím technickú podporu na www.trust.com/19029/faq.

Telepítés

- ① - Távolítsa el az elemek fedelét.
- Kérjük, helyezze be az elemeket a billentyűzetbe.
- ② - Kapcsolja be a billentyűzetet.
- 3 másodpercig tartsa lenyomva a csatlakozás gombot, hogy lehetővé tegye az eszközpárosítást.

Konfiguráció

iPad/iPhone

- ③ - Lépjen a „Settings” [„Beállítások”] pontra.
- Lépjen a „General” [„Általános”] pontra a beállításokban.
- Lépjen a „Bluetooth” pontra.
- ④ - Győződjön meg róla, hogy a Bluetooth be van-e kapcsolva.
- A Bluetooth eszközök listáján kattintson a „Bluetooth Keyboard” pontra (ellenőrizze, hogy a billentyűzet párosítás módban van).
- ⑤ A billentyűzet használatával írja be a kért kifejezést, majd nyomjon Entert.
Amikor az eszköz állapota „paired” [„párosított”] állapotra vált, az eszköz használatra kész.

Android

- ⑥ Lépjen a „Settings” [„Beállítások”] pontra.
A beállításokon az ikon a kezdőképernyőn található, az alkalmazás menüben vagy az óra mellett.
- ⑦ Győződjön meg róla, hogy a Bluetooth be van-e kapcsolva.
- ⑧ A Bluetooth menüben szükség esetén nyomja le a „search for devices” [„eszközök keresése”] gombot.
- ⑨ A Bluetooth eszközök listáján kattintson a „Bluetooth Keyboard” pontra (ellenőrizze, hogy a billentyűzet párosítás módban van).
- ⑩ A billentyűzet használatával írja be a kért kifejezést, majd nyomjon Entert.
Az Ön eszköze most már használatra kész.

Windows 8

- ⑪ A. Nyissa meg a beállítások sávot, és kattintson a „Settings” [„Beállítások”] elemre.
(Lépjen a képernyő jobb felső részére, vagy nyomja meg a „Windows billentyű + C” kombinációt a beállítások sáv eléréséhez.)
B. Kattintson a „Change PC settings” [„PC-beállítások módosítása”] elemre.
C. Kattintson a „Devices” [„Eszközök”] elemre.
- ⑫ A. Kattintson az „Add a device” [„Eszköz hozzáadása”] gombra.
B. Kattintson a „Bluetooth Keyboard” pontra.
C. A billentyűzet használatával írja be a kért kifejezést, majd nyomjon Entert.
Amikor az eszköz hozzáadása sikeresen megtörtént, az eszköz használatra kész.

A start képernyőre való visszatéréshez kattintson a képernyő bal alsó sarkába.

Windows 7/Vista/XP

- 13 A. Nyissa meg a tábla ikonokat.
 B. Kattintson a Bluetooth ikonra.
 C. Kattintson az „Add a device” [„Eszköz hozzáadása”] gombra.
- 14 A Bluetooth eszközök listáján kattintson a „Bluetooth Keyboard” pontra (ellenőrizze, hogy a billentyűzet párosítás módban van).
- 15 A billentyűzet használatával írja be a kért kifejezést, majd nyomjon Entert.
- 16 Amikor az eszköz hozzáadása sikeresen megtörtént, az eszköz használatra kész.

Média billentyűk

		Android	iOS	Windows	Megjegyzés
	Előző szám	✓	✓	✓	Csak eredeti zenei alkalmazással működik
	Következő szám	✓	✓	✓	
	Lejátszás / Szünet	✓	✓	✓	
	Némítás		✓	✓	
	Hangerő -	✓	✓	✓	
	Hangerő +	✓	✓	✓	
	Billentyűzet		✓		
	Keresés	✓	✓	✓	
	Kezdőlap			✓	
	Kezdőlap	✓	✓		

A kék speciális billentyűk használatához tartsa lenyomva az „fn” + speciális billentyű kombinációját.

Hibaelhárítás

Probléma	Megoldás
A saját eszköz nem csatlakoztatható a Bluetooth billentyűzethez	<ul style="list-style-type: none"> - Ellenőrizze, hogy a billentyűzet párosítás üzemmódban van-e. 3 másodpercig tartsa lenyomva a csatlakozás gombot, hogy aktiválja a párosítás módot. - Ha szükség van azonosító kódra A billentyűzet használatával írja be a kért kifejezést, majd nyomjon Entert. - Vigye közelebb a Bluetooth billentyűzetet a saját eszközhöz (a maximális távolság ideális körülmények között 10 méter). - A billentyűzet egyszerre csak egy eszközhöz csatlakoztatható. - Cserélje ki az akkumulátorokat.
csak PC	<ul style="list-style-type: none"> - Telepítse újra / frissítse Bluetooth eszközeinek illesztőprogramjait és indítsa újra a rendszert (csak PC).
Nem minden bevitt karakter jelenik meg a képernyőn	<ul style="list-style-type: none"> - Vigye közelebb a Bluetooth billentyűzetet a saját eszközhöz. - Cserélje ki az akkumulátorokat. - Telepítse újra / frissítse Bluetooth eszközeinek illesztőprogramjait és indítsa újra a rendszert. - Amennyiben a terméket nagyméretű fémfelületek közelében használja, távolítsa el a fém felületet, vagy vigye távolabb a terméket a fémfelületről. - Vigye távolabb a Bluetooth billentyűzetet más vezeték nélküli eszközöktől (például vezeték nélküli hálózati routertől). - A billentyűzet alvás üzemmódba lép, ha bizonyos ideig nem használja. - Valamely gomb megnyomása után a billentyűzet 'felébred'. Ez eltarthat pár másodpercig.
Hogyan párosíthatom a billentyűzetem másik eszközzel	<ul style="list-style-type: none"> - Végezze el a telepítést a 2. lépéstől.
A billentyűzetet leütött és a képernyőn megjelenő karakterek eltérnek	<ul style="list-style-type: none"> - Módosítsa az eszközhöz tartozó billentyűzete nyelvi beállításait.
A média billentyűk nem működnek	<ul style="list-style-type: none"> - Elképzelhető, a média billentyűk nem működnek, ha alternatív zenei lejátszót használ.

Ha a probléma nem oldódott meg, kérjük, vegye fel a kapcsolatot az ügyfélszolgálatunkkal a www.trust.com/19029/faq címen.

Instalare

- ① - Îndepărtați capacul bateriilor.
- Introduceți bateriile în tastatură.
- ② - Activați tastatura.
- Apăsați butonul de conectare timp de 3 secunde pentru a activa modul imperecheat.

Configurare

iPad/iPhone

- ③ - Mergeți la „Settings” [„Setări”].
- Mergeți la setări „General” [„Generale”].
- Mergeți la „Bluetooth”.
- ④ - Asigurați-vă că Bluetooth-ul este activat.
- Selectați „Bluetooth Keyboard” din lista dispozitivelor Bluetooth (asigurați-vă că tastatura este în modul imperecheat).
- ⑤ - Tastați fraza solicitată pe tastatură și apăsați Enter.
Dacă starea acestuia este „paired” [„imperecheat”], dispozitivul dvs. este gata de utilizare.

Android

- ⑥ - Mergeți la „Settings” [„Setări”].
Iconița pentru setări poate fi găsită pe ecranul de start, în folderul cu aplicații sau ceas.
- ⑦ - Asigurați-vă că Bluetooth-ul este activat.
- ⑧ - Din meniul Bluetooth apăsați „search for devices” [„căutare dispozitive”] dacă este necesar.
- ⑨ - Selectați „Bluetooth Keyboard” din lista dispozitivelor Bluetooth (asigurați-vă că tastatura este în modul imperecheat).
- ⑩ - Tastați fraza solicitată pe tastatură și apăsați Enter.
Dispozitivul dvs. este gata de utilizare.











Windows 8

- ⑪ A. Deschideți bara de configurare și faceți clic pe „Settings” [„Setări”].
(Mergeți în partea dreaptă-sus a ecranului sau apăsați „tasta Windows + C” pentru bara de setare)
B. Faceți clic pe „Change PC settings” [„Modificare setări PC”].
C. Faceți clic pe „Devices” [„Dispozitiv”].
- ⑫ A. Faceți clic pe „Add a device” [„Adăugați un dispozitiv”].
B. Selectați „Bluetooth Keyboard”.
C. Tastați fraza solicitată pe tastatură și apăsați Enter.
În momentul în care dispozitivul este adăugat cu succes, dispozitivul dvs. este gata de utilizare.
Faceți clic în colțul stânga-jos ecranului pentru a reveni la ecranul inițial.

Windows 7/Vista/XP

- 13 A. Deschideți pictogramele din bara de activități.
B. Faceți clic pe pictograma Bluetooth.
C. Faceți clic pe „Add a device” [„Adăugați un dispozitiv”].
- 14 Selectați „Bluetooth Keyboard” din lista dispozitivelor Bluetooth (asigurați-vă că tastatura este în modul împerecheat).
- 15 Tastați fraza solicitată pe tastatură și apăsați Enter.
- 16 În momentul în care dispozitivul este adăugat cu succes, dispozitivul dvs. este gata de utilizare.

Taste media

		Android	iOS	Windows	Notă
	Melodia anterioară	✓	✓	✓	Funcționează numai cu aplicația originală de muzică
	Melodia următoare	✓	✓	✓	
	Redare/Întrerupere	✓	✓	✓	
	Mut		✓	✓	
	Volum -	✓	✓	✓	
	Volum +	✓	✓	✓	
	Tastatură		✓		
	Căutare	✓	✓	✓	
	Acasă			✓	
	Acasă	✓	✓		

Tastele speciale în albastru pot fi utilizate apăsând „fn” + tasta specială.

Depanare:

Problemă	Soluție
Nu pot conecta tastatura Bluetooth la dispozitiv	<ul style="list-style-type: none"> - Verificați dacă tastatura se află în mod împerechere. Apăsați și mențineți butonul de conectare timp de 3 secunde pentru a activa modul împerechere. - Dacă se solicită o parolă. Tastați fraza solicitată pe tastatură și apăsați Enter. - Aduceți tastatura Bluetooth mai aproape de dispozitiv (distanța maximă de 10 m în circumstanțe ideale). - Tastatura poate fi conectată doar la un singur dispozitiv în același timp.
Numai PC	<ul style="list-style-type: none"> - Înlocuiți bateriile. - Reinstalați / actualizați driverul dispozitivului dumneavoastră Bluetooth și reinițializați sistemul (numai PC).
Nu sunt afișate pe ecran toate caracterele tastate	<ul style="list-style-type: none"> - Deplasați tastatura Bluetooth mai aproape de dispozitiv. - Înlocuiți bateriile. - Reinstalați / actualizați driverul dispozitivului dumneavoastră Bluetooth și reinițializați sistemul. - Dacă folosiți produsul în apropierea unor suprafețe metalice mari, fie îndepărtați suprafața metalică, fie mutați produsul departe de suprafața metalică în cauză. - Îndepărtați tastatura Bluetooth de celelalte dispozitive wireless (rutere de rețea Wireless). - Tastatura intră în modul de adormire după o perioadă de inactivitate. <p>După apăsarea unei taste, tastatura se va trezi. S-ar putea să dureze câteva secunde.</p>
Cum îmi pot împerechea tastatura cu un alt dispozitiv	<ul style="list-style-type: none"> - Urmați instrucțiunile de instalare de la pasul 2.
Tastatura indică caractere diferite pe dispozitivul meu	<ul style="list-style-type: none"> - Modificați setările limbii pentru tastatură de pe dispozitiv.
Tastele media nu funcționează	<ul style="list-style-type: none"> - Când utilizați un player alternativ pentru muzică, s-ar putea ca tastele media să nu funcționeze.

În cazul în care problema dumneavoastră nu se rezolvă, vă rugăm să contactați serviciul Helpdesk la adresa www.trust.com/19029/faq.

Инсталиране

- ① - Отстранете капака на батериите.
- Поставете батериите в клавиатурата.
- ② - Включете клавиатурата.
- Натиснете бутона за свързване за 3 секунди, за да активирате режима за свързване.

Конфигурация

iPad/iPhone

- ③ - Преминете към „Settings“ [„Настройки“].
- Преминете към „General“ [„Общо“].
- Преминете към „Bluetooth“.
- ④ - Уверете се, че Bluetooth е включен.
- Изберете „Bluetooth Keyboard“ от списъка с Bluetooth устройства (уверете се, че клавиатурата е в режим за свързване).
- ⑤ - Напишете исканата парола на клавиатурата и натиснете Enter.
Когато състоянието на устройството е „paired“ [„свързано“], Вашето устройство е готово за употреба.

Android

- ⑥ - Преминете към „Settings“ [„Настройки“].
Иконата за настройки може да бъде намерена на началния екран, раздела за приложения или часовника.
- ⑦ - Уверете се, че Bluetooth е включен.
- ⑧ - В Bluetooth менюто, натиснете, ако е необходимо „search for devices“ [„търсене на устройства“].
- ⑨ - Изберете „Bluetooth Keyboard“ от списъка с Bluetooth устройства (уверете се, че клавиатурата е в режим за свързване).
- ⑩ - Напишете исканата парола на клавиатурата и натиснете Enter.
Сега устройството е готово за употреба.

Windows 8

- ⑪ - А. Отворете лентата с настройки и щракнете на „Settings“ [„Настройки“].
(Преминете горе в дясно на екрана или натиснете „клавиш Windows + C“ за отваряне на лентата с настройки.)
В. Щракнете върху „Change PC settings“ [„Смяна на PC настройки“].
С. Щракнете върху „Devices“ [„Устройства“].
- ⑫ - А. Щракнете върху „Add a device“ [„Добави устройство“].
В. Изберете „Bluetooth Keyboard“.
С. Напишете исканата фраза на клавиатурата и натиснете Enter.
Когато устройството е добавено успешно, то е готово за употреба.
Щракнете в долния ляв ъгъл на екрана, за да се върнете към стартовия екран.

Windows 7/Vista/XP

- 13 А. Отворете иконите на лентата със задачи.
В. Щракнете иконата Bluetooth.
С. Щракнете върху „Add a device“ [„Добави устройство“].
- 14 Изберете „Bluetooth Keyboard“ от списъка с Bluetooth устройства (уверете се, че клавиатурата е в режим за свързване).
- 15 Напишете исканата парола на клавиатурата и натиснете Enter.
- 16 Когато устройството е добавено успешно, то е готово за употреба.

Медийни клавиши

		Android	iOS	Windows	Забележка
	Предишно парче	✓	✓	✓	Работи само в оригиналното музикално приложение
	Следващо парче	✓	✓	✓	
	Възпроизвеждане / Пауза	✓	✓	✓	
	Изключване на звука		✓	✓	
	Сила на звука -	✓	✓	✓	
	Сила на звука +	✓	✓	✓	
	Клавиатура		✓		
	Търсене	✓	✓	✓	
	Начало			✓	
	Начало	✓	✓		

Специалните клавиши в синьо могат да бъдат използвани с натискане на клавиш „fn“ + специален клавиш.

Отстраняване на неизправности

Проблем	Решение
Не мога да свържа Bluetooth клавиатурата към моето устройство	<ul style="list-style-type: none"> - Уверете се, че клавиатурата е в режим за свързване. Натиснете и задръжте бутона за свързване за 3 секунди, за да активирате режима за свързване. - Ако е необходима парола. Въведете исканата фраза от клавиатурата и натиснете Enter. - Преместете Bluetooth клавиатурата по-близо до вашето устройство (максималното разстояние е 10 м при идеални обстоятелства). - Клавиатурата може да бъде свързана едновременно само с едно устройство. - Сменете батериите.
Само PC	<ul style="list-style-type: none"> - Инсталирайте повторно/ актуализирайте драйвера на своето Bluetooth устройство и рестартирайте системата си (само PC). - Преместете Bluetooth клавиатурата по-близо до вашето устройство. - Сменете батериите.
Не всички въведени символи се показват на екрана	<ul style="list-style-type: none"> - Инсталирайте повторно/ актуализирайте драйвера на своето Bluetooth устройство и рестартирайте системата си. - Ако използвате продукта около големи метални повърхности, отстранете тези повърхности или преместете продукта по-далеч от тях. - Преместете Bluetooth клавиатурата далеч от други безжични устройства (като маршрутизатори за безжична мрежа). - Клавиатурата преминава в „спящ“ режим след известно време, когато не се използва. След натискане на клавиш, клавиатурата ще се „събуди“. Това може да отнеме няколко секунди.
Как мога да свържа моята клавиатура с различно устройство	<ul style="list-style-type: none"> - Следвайте инсталациите от стъпка 2.
Клавиатурата показва различни символи на моето устройство	<ul style="list-style-type: none"> - Сменете настройките за езика на клавиатурата на вашето устройство.
Медийните клавиши не работят	<ul style="list-style-type: none"> - Когато използвате алтернативен музикален плейър, медийните клавиши може да не работят.

Ако вашият проблем не е разрешен, моля свържете се с помощният център на адрес www.trust.com/19029/faq.

Установка

- ① - Снимите крышку батарейного отсека.
- Поместите батарейки в клавиатуру.
- ② - Включите клавиатуру.
- Нажмите и удерживайте в течение 3 секунд кнопку подключения для активации режима соединения устройств.

Настройка

iPad/iPhone

- ③ - Перейти к «Settings» [«Параметрам»].
- Перейти к «General» [«Общим параметрам»].
- Перейти к «Bluetooth».
- ④ - Убедитесь, что Bluetooth включен.
- Из списка Bluetooth-устройств выберите «Bluetooth Keyboard» (убедитесь, что клавиатура находится в режиме подключения).
- ⑤ Введите на клавиатуре запрашиваемую фразу и нажмите клавишу Enter.
Изменение состояния устройства на «paired» [«подключено»] означает, что оно готово к использованию.

Android

- ⑥ Перейти к «Settings» [«Параметрам»].
Значок параметров отображается на начальном экране, в приложении «App Drawer» или на панели часов.
- ⑦ Убедитесь, что Bluetooth включен.
- ⑧ В случае необходимости в меню Bluetooth нажмите «search for devices» [«поиск устройств»].
- ⑨ Из списка Bluetooth-устройств выберите «Bluetooth Keyboard» (убедитесь, что клавиатура находится в режиме подключения).
- ⑩ Введите на клавиатуре запрашиваемую фразу и нажмите клавишу Enter.
Теперь устройство готово к использованию.

Windows 8

- ⑪ А. Открыть панель настроек и щелкнуть кнопку «Settings» [«Параметры»].
(Перейти в верхнюю правую часть экрана или использовать сочетание клавиш «Windows + C» для открытия панели настроек.)
В. Щелкнуть кнопку «Change PC settings» [«Изменение настроек ПК»].
С. Щелкнуть кнопку «Devices» [«Устройства»].
- ⑫ А. Щелкнуть «Add a device» [«Добавить устройство»].
В. Выбрать «Bluetooth Keyboard».
С. Введите на клавиатуре запрашиваемую фразу и нажмите клавишу Enter.
Если устройство успешно добавлено, оно готово к использованию.

Щелкнуть нижний левый угол экрана для возвращения на начальный экран.

Windows 7/Vista/XP

- 13 А. Открыть значки панели задач.
В. Щелкнуть значок Bluetooth.
С. Щелкнуть «Add a device» [«Добавить устройство»].
- 14 Из списка Bluetooth-устройств выберите «Bluetooth Keyboard» (убедитесь, что клавиатура находится в режиме подключения).
- 15 Введите на клавиатуре запрашиваемую фразу и нажмите клавишу Enter.
- 16 Если устройство успешно добавлено, оно готово к использованию.

Мультимедийные клавиши

		Android	Операционная система iOS	Операционная система Windows	Примечание
	Предыдущая дорожка	✓	✓	✓	Воспроизводится только в оригинальном музыкальном приложении
	Следующая дорожка	✓	✓	✓	
	Воспроизведение/пауза	✓	✓	✓	
	Отключение звука		✓	✓	
	Громкость -	✓	✓	✓	
	Громкость +	✓	✓	✓	
	Клавиатура		✓		
	Поиск	✓	✓	✓	
	Домой			✓	
	Домой	✓	✓		

Для использования специальных клавиш, подписи на которых сделаны синим цветом, нажмите клавишу «Fn» + необходимую клавишу.

Устранение неисправностей

Проблема	Решение
Невозможно подключить Bluetooth-клавиатуру к моему устройству	<ul style="list-style-type: none"> - Убедиться, что клавиатура находится в режиме подключения. Нажать и удерживать в течение 3 секунд кнопку подключения для активации режима соединения устройств. - Если запрашивается пароль, введите на клавиатуре запрашиваемую фразу и нажмите клавишу Enter. - Переместить Bluetooth-клавиатуру ближе к вашему устройству (максимальное рабочее расстояние при идеальных условиях составляет 10 м). - Клавиатура может быть одновременно подключена только к одному устройству. - Замените батарейки.
Только ПК	<ul style="list-style-type: none"> - Переустановите/обновите драйверы Bluetooth-устройства и перезагрузите систему (только ПК). - Переместить Bluetooth-клавиатуру ближе к вашему устройству. - Замените батарейки. - Переустановите/обновите драйверы Bluetooth-устройства и перезагрузите систему.
Не все введенные символы отображаются на экране	<ul style="list-style-type: none"> - Если вы используете устройство около больших металлических поверхностей, уберите металлические поверхности или переместите устройство подальше от них. - Переместите Bluetooth-клавиатуру подальше от других беспроводных устройств (например, маршрутизаторы для беспроводных сетей). - Если клавиатура не используется в течение некоторого времени, она переходит в режим сна. Нажмите любую клавишу на клавиатуре для продолжения работы. Этот процесс может занять несколько секунд.
Подключение клавиатуры к другому устройству	<ul style="list-style-type: none"> - Выполните установку, как указано в шаге 2.
На моем устройстве отображаются отличные от требуемых символы	<ul style="list-style-type: none"> - Изменить параметры языка клавиатуры на вашем устройстве.
Мультимедийные клавиши не работают	<ul style="list-style-type: none"> - Мультимедийные клавиши могут не работать при использовании альтернативного музыкального проигрывателя.

Если возникшую проблему не удалось решить, обратитесь в службу технической поддержки www.trust.com/19029/faq.

Εγκατάσταση

- ① - Αφαιρέστε το κάλυμμα μπαταριών.
- Τοποθετήστε τις μπαταρίες στο πληκτρολόγιο.
- ② - Ενεργοποιήστε το πληκτρολόγιο.
- Πατήστε το πλήκτρο σύνδεσης για 3 δευτερόλεπτα για να ενεργοποιηθεί η κατάσταση ζεύξης.

Διαμόρφωση**iPad/iPhone**

- ③ - Επιλέξτε 'Settings' [Ρυθμίσεις].
- Επιλέξτε 'General' [Γενικά].
- Επιλέξτε 'Bluetooth'.
- ④ - Βεβαιωθείτε ότι είναι ενεργοποιημένη η επικοινωνία Bluetooth.
- Επιλέξτε 'Bluetooth Keyboard' [Πληκτρολόγιο Bluetooth] από τη λίστα των συσκευών Bluetooth (βεβαιωθείτε ότι το πληκτρολόγιο βρίσκεται σε κατάσταση ζεύξης).
- ⑤ Πληκτρολογήστε τη ζητούμενη φράση στο πληκτρολόγιο και πατήστε Enter.
Όταν η κατάσταση της συσκευής γίνει 'paired' [ολοκλήρωση ζεύξης], είναι έτοιμη για χρήση.

Android

- ⑥ Επιλέξτε 'Settings' [Ρυθμίσεις].
Μπορείτε να προσπελάσετε το εικονίδιο ρυθμίσεων μέσω της αρχικής οθόνης, του συρταριού εφαρμογών ή του ρολογιού.
- ⑦ Βεβαιωθείτε ότι είναι ενεργοποιημένη η επικοινωνία Bluetooth.
- ⑧ Στο μενού Bluetooth, πατήστε 'search for devices' [αναζήτηση για συσκευές], εάν χρειάζεται.
- ⑨ Επιλέξτε 'Bluetooth Keyboard' [Πληκτρολόγιο Bluetooth] από τη λίστα των συσκευών Bluetooth (βεβαιωθείτε ότι το πληκτρολόγιο βρίσκεται σε κατάσταση ζεύξης).
- ⑩ Πληκτρολογήστε τη ζητούμενη φράση στο πληκτρολόγιο και πατήστε Enter.
Η συσκευή σας είναι πλέον έτοιμη για χρήση.

Windows 8

- ⑪ A. Ανοίξτε τη γραμμή ρυθμίσεων και κάντε κλικ στο 'Settings' [Ρυθμίσεις].
(Για να εμφανίσετε τη γραμμή ρυθμίσεων, μεταβείτε στην επάνω δεξιά περιοχή της οθόνης ή πατήστε το 'Πλήκτρο Windows + C')
B. Κάντε κλικ στο 'Change PC settings' [Αλλαγή ρυθμίσεων υπολογιστή].
C. Κάντε κλικ στο 'Devices' [Συσκευές].
- ⑫ A. Κάντε κλικ στο 'Add a device' [Προσθήκη συσκευής].
B. Επιλέξτε το 'Bluetooth Keyboard'.
C. Πληκτρολογήστε τη ζητούμενη φράση στο πληκτρολόγιο και πατήστε Enter.
Όταν η συσκευή προστεθεί επιτυχώς, είναι έτοιμη για χρήση.

Κάντε κλικ στην κάτω αριστερή γωνία της οθόνης για να επιστρέψετε στην οθόνη έναρξης.

Windows 7/Vista/XP

- 13 A. Εμφανίστε τα εικονίδια στη γραμμή εργασιών.
B. Κάντε κλικ στο εικονίδιο Bluetooth.
C. Κάντε κλικ στο 'Add a device' [Προσθήκη συσκευής].
- 14 Επιλέξτε 'Bluetooth Keyboard' [Πληκτρολόγιο Bluetooth] από τη λίστα των συσκευών Bluetooth (βεβαιωθείτε ότι το πληκτρολόγιο βρίσκεται σε κατάσταση ζεύξης).
- 15 Πληκτρολογήστε τη ζητούμενη φράση στο πληκτρολόγιο και πατήστε Enter.
- 16 Όταν η συσκευή προστεθεί επιτυχώς, είναι έτοιμη για χρήση.

Πλήκτρα Μέσων

		Android	iOS	Windows	Σχόλιο
	Προηγούμενο κομμάτι	✓	✓	✓	Λειτουργεί μόνο στην αυθεντική εφαρμογή μουσικής
	Επόμενο κομμάτι	✓	✓	✓	
	Αναπαραγωγή/Παύση	✓	✓	✓	
	Σίγαση	✓	✓	✓	
	Ένταση ήχου -	✓	✓	✓	
	Ένταση ήχου +	✓	✓	✓	
	Πληκτρολόγιο		✓		
	Αναζήτηση	✓	✓	✓	
	Αρχική			✓	
	Αρχική	✓	✓		

Τα ειδικά πλήκτρα με μπλε σήμανση μπορούν να χρησιμοποιηθούν πατώντας 'fn' + το ειδικό πλήκτρο.

Αντιμετώπιση προβλημάτων

Πρόβλημα	Λύση
Δεν μπορώ να συνδέσω το πληκτρολόγιο Bluetooth στη συσκευή μου	<ul style="list-style-type: none"> - Βεβαιωθείτε ότι το πληκτρολόγιο βρίσκεται σε κατάσταση ζεύξης. Για να ενεργοποιήσετε την κατάσταση ζεύξης, κρατήστε πατημένο το πλήκτρο σύνδεσης για 3 δευτερόλεπτα. - Εάν ζητηθεί κωδικός πρόσβασης, Πληκτρολογήστε τη ζητούμενη φράση στο πληκτρολόγιο και πατήστε Enter. - Μετακινήστε το πληκτρολόγιο Bluetooth πιο κοντά στη συσκευή σας (μέγιστη απόσταση 10 μ. υπό ιδανικές συνθήκες). - Το πληκτρολόγιο έχει δυνατότητα ζεύξης μόνο με μία συσκευή κάθε φορά. - Αντικαταστήστε τις μπαταρίες.
Μόνο για PC	<ul style="list-style-type: none"> - Επανεγκαταστήστε/ενημερώστε τα προγράμματα οδήγησης της συσκευής Bluetooth και επανεκκινήστε το σύστημά σας (μόνο για PC).
Δεν εμφανίζονται στην οθόνη όλοι οι χαρακτήρες που πληκτρολογείτε	<ul style="list-style-type: none"> - Μετακινήστε το πληκτρολόγιο Bluetooth πιο κοντά στη συσκευή σας. - Αντικαταστήστε τις μπαταρίες. - Επανεγκαταστήστε/ενημερώστε τα προγράμματα οδήγησης της συσκευής Bluetooth και επανεκκινήστε το σύστημά σας. - Εάν χρησιμοποιείτε το προϊόν κοντά σε κάποια μεγάλη μεταλλική επιφάνεια, αφαιρέστε τη μεταλλική επιφάνεια ή απομακρύνετε το προϊόν από αυτήν. - Απομακρύνετε το πληκτρολόγιο Bluetooth από άλλες ασύρματες συσκευές (όπως ασύρματοι δρομολογητές δικτύωσης). - Το πληκτρολόγιο μεταβαίνει σε κατάσταση αναστολής λειτουργίας εάν δεν χρησιμοποιηθεί για κάποιο χρόνο. Το πληκτρολόγιο θα επανέλθει σε κανονική λειτουργία μόλις πατήσετε ένα πλήκτρο. Αυτό μπορεί να απαιτήσει μερικά δευτερόλεπτα.
Πώς μπορώ να συνδέσω το πληκτρολόγιό μου με διαφορετική συσκευή;	<ul style="list-style-type: none"> - Ακολουθήστε τη διαδικασία εγκατάστασης από το βήμα 2.
Το πληκτρολόγιο εμφανίζει διαφορετικούς χαρακτήρες στη συσκευή μου	<ul style="list-style-type: none"> - Αλλάξτε τις ρυθμίσεις γλώσσας πληκτρολογίου στη συσκευή σας.
Τα πλήκτρα μέσω δεν λειτουργούν	<ul style="list-style-type: none"> - Όταν χρησιμοποιείτε μια εναλλακτική εφαρμογή αναπαραγωγής μουσικής, τα πλήκτρα μέσω ενδέχεται να μην λειτουργούν.

Εάν δεν λυθεί το πρόβλημά σας, ανατρέξτε στην υπηρεσία βοήθειας στη διεύθυνση www.trust.com/19029/faq.

Kurulum

- ① - Pil yuvasının kapağını açın.
- Pilleri klavyeye takın.
- ② - Klavyeyinin elektrikliğini açın.
- Eşleme modunu aktifleştirmek için bağlan düğmesini 3 saniye basılı tutun.

Yapılandırma

iPad/iPhone

- ③ - "Settings" ["Ayarlar"] öğesine gidin.
- "General" ["Genel"] ayarlara öğesine gidin.
- "Bluetooth" öğesine gidin.
- ④ - Bluetooth fonksiyonunun açık olduğundan emin olun.
- Bluetooth aygıtları listesinde (klavyenin eşleşme modunda olduğunda emin olun) "Bluetooth Keyboard" öğesini seçin.
- ⑤ Klavyede istediğiniz yazıyı yazın ve Enter tuşuna basın.
Cihaz durumu "paired" ["eşleşti"] olduğunda cihazınız kullanıma hazırdır.

Android

- ⑥ "Settings" ["Ayarlar"] öğesine gidin.
Ayarlar simgesi ama ekranda, uygulama klasöründe ve saat öğesinde bulunabilir.
- ⑦ Bluetooth fonksiyonunun açık olduğundan emin olun.
- ⑧ Gerekirse Bluetooth menüsünde "search for devices" ["aygıt ara"] öğesine basın.
- ⑨ Bluetooth aygıtları listesinde (klavyenin eşleşme modunda olduğunda emin olun) "Bluetooth Keyboard" öğesini seçin.
- ⑩ Klavyede istediğiniz yazıyı yazın ve Enter tuşuna basın.
Aygıtınız artık kullanıma hazırdır.

Windows 8

- ⑪ A. Seçenekler çubuğunu açın ve "Settings" ["Ayarlar"] öğesini tıklayın.
(Seçenekler çubuğuna erişmek için ekranın sağ üstüne gidin veya "Windows tuşu + C"ye basın.)
B. "Change PC settings" ["PC ayarlarını değiştir"] seçeneğini tıklayın.
C. "Devices" ["Aygıtlar"] öğesini tıklayın.
- ⑫ A. "Add a device" ["Aygıt Ekle"] öğesine tıklayın.
B. "Bluetooth Keyboard" öğesini seçin.
C. Klavyede istediğiniz yazıyı yazın ve Enter tuşuna basın.
Aygıt başarıyla eklenince, kullanıma hazırdır.

Başlangıç ekranına dönmek için ekranın sol alt köşesine tıklayın.

Windows 7/Vista/XP

- 13 A. Görev çubuğu simgelerini açın.
B. Bluetooth simgesine tıklayın.
C. "Add a device" ["Aygıt Ekle"] öğesine tıklayın.
- 14 Bluetooth aygıtları listesinde (klavyenin eşleşme modunda olduğunda emin olun) "Bluetooth Keyboard" öğesini seçin.
- 15 Klavyede istediğiniz yazıyı yazın ve Enter tuşuna basın.
- 16 Aygıt başarıyla eklenince, kullanıma hazırdır.

Medya Tuşları

		Android	iOS	Windows	Not
	Bir önceki kayıt izi	✓	✓	✓	Yalnızca orijinal müzik uygulamasında çalışır
	Bir sonraki kayıt izi	✓	✓	✓	
	Yürüt/Duraklat	✓	✓	✓	
	Sessiz		✓	✓	
	Ses Ayarı -	✓	✓	✓	
	Ses Ayarı +	✓	✓	✓	
	Klavye		✓		
	Ara tuşu	✓	✓	✓	
	Ana Sayfa			✓	
	Ana Sayfa	✓	✓		

Mavi özel tuşlar "fn" + özel tuşa basarak kullanılabilir.

Sorun Giderme

Sorun	Çözüm
Bluetooth klavyeyi aygıtıma bağlayamıyorum	<ul style="list-style-type: none">- Klavyenin eşleşme modunda olduğundan emin olun. Eşleme modunu aktifleştirmek için bağlan düğmesini 3 saniye basılı tutun.- Parola isteniyorsa. Klavyede istediğiniz yazıyı yazın ve Enter tuşuna basın.- Bluetooth klavyeyi aygıtınızın daha yakınına taşıyın (maksimum mesafe ideal koşullarda 10 m'dir).- Klavye aynı anda birden fazla aygıtla bağlanamaz.- Pilleri değiştirin.
Yalnızca PC	<ul style="list-style-type: none">- Bluetooth cihazınızın sürücülerini yeniden kurun/güncelleştirin ve sisteminizi yeniden başlatın (yalnızca PC).- Bluetooth klavyeyi aygıtınızın daha yakınına taşıyın.- Pilleri değiştirin.- Bluetooth cihazınızın sürücülerini yeniden kurun/güncelleştirin ve sisteminizi yeniden başlatın.- Ürünü geniş metal yüzeyler etrafında kullanıyorsanız, metal yüzeyleri ortadan kaldırın veya ürününüzü metal yüzeylerden uzağa taşıyın.- Bluetooth klavyeyi diğer kablosuz cihazlardan (örneğin kablosuz ağ yönlendiricileri) uzağa taşıyın.- Belirli bir süre kullanılmaması durumunda klavye uyku moduna girer.
Yazdığınız tüm karakterler ekranda görünmüyor	<p>Bir tuşa basılınca klavye uyanacaktır. Bu bir kaç saniye sürebilir.</p>
Klavyemi farklı bir aygıtla nasıl eşleştirebilirim	<ul style="list-style-type: none">- 2. adımdan sonraki kurulum adımlarını uygulayın.
Klavye aygıtımda farklı karakterler görüntüleniyor	<ul style="list-style-type: none">- Aygıtınızın klavye dil ayarlarını değiştirin.
Medya tuşları çalışmıyor	<ul style="list-style-type: none">- Farklı bir müzik oynatıcısı kullanırken medya tuşları çalışmayabilir.

Sorununuz çözülmezse lütfen şu bağlantıdan yardım masasıyla irtibata geçin: www.trust.com/19029/faq.

Instalacija

- ① - Uklonite poklopac baterija.
- Stavite baterije u tipkovnicu.
- ② - Uključite tipkovnicu.
- Pritisnite gumb za spajanje i držite ga 3 sekunde kako bi se omogućio režim uparivanja.

Konfiguracija

iPad / iPhone

- ③ - Idite na „Settings“ [„Postavke“].
- Idite na „General“ [„Opće“] postavke.
- Idite na „Bluetooth“.
- ④ - Provjerite, da je Bluetooth upaljen.
- Odaberite „Bluetooth Keyboard“ na popisu Bluetooth uređaja (provjerite da li je tipkovnica u režimu uparivanja).
- ⑤ Unesite traženi izraz na tipkovnici i pritisnite Enter.
Kad uređaj prikazuje „paired“ [„uparen“], vaš uređaj je spreman za korištenje.

Android

- ⑥ Idite na „Settings“ [„Postavke“].
Ikona postavki može se naći na početnom zaslonu, ladici sa aplikacijama ili na satu.
- ⑦ Provjerite, da je Bluetooth upaljen.
- ⑧ U Bluetooth izborniku, ako je potrebno, pritisnite „search for devices“ [„potraga za uređajima“].
- ⑨ Odaberite „Bluetooth Keyboard“ na popisu Bluetooth uređaja (provjerite da li je tipkovnica u režimu uparivanja).
- ⑩ Unesite traženi izraz na tipkovnici i pritisnite Enter.
Vaš uređaj je sada spreman za korištenje.

Windows 8

- ⑪ A. Otvorite traku s postavkama i kliknite na „Settings“ [„Postavke“].
(Idite na gornji desni kut zaslona ili pritisnite „Windows tipka + C“ za traku s postavkama)
B. Kliknite na „Change PC settings“ [„Promjena postavki računala“].
C. Kliknite na „Devices“ [„Uređaji“].
- ⑫ A. Kliknite „Add a device“ [„Dodaj uređaj“].
B. Odaberite „Bluetooth Keyboard“.
C. Unesite traženi izraz na tipkovnici i pritisnite Enter.
Nakon uspješnog dodavanja uređaja, vaš uređaj je spreman za korištenje.

Kliknite na donji lijevi kut zaslona da se vratite na početni zaslon.

Windows 7/Vista/XP

- 13 A. Otvorite ikone na programskoj traci.
B. Kliknite Bluetooth ikonu.
C. Kliknite „Add a device“ [„Dodaj uređaj“].
- 14 Odaberite „Bluetooth Keyboard“ na popisu Bluetooth uređaja (provjerite da li je tipkovnica u režimu uparivanja).
- 15 Unesite traženi izraz na tipkovnici i pritisnite Enter.
- 16 Nakon uspješnog dodavanja uređaja, vaš uređaj je spreman za korištenje.

Medijske tipke

		Android	iOS	Windows	Napomena
	Prethodni zapis	✓	✓	✓	Radi samo u izvornoj glazbenoj aplikaciji
	Sjedeći zapis	✓	✓	✓	
	Pokreni / zaustavi	✓	✓	✓	
	Prigušeno		✓	✓	
	Glasnoća -	✓	✓	✓	
	Glasnoća +	✓	✓	✓	
	Tipkovnica		✓		
	Pretraga	✓	✓	✓	
	Početna stranica			✓	
	Početna stranica	✓	✓		

Posebne tipke u plavoj boji mogu se koristiti pritiskom na „fn“ + posebna tipka.

Rješavanje problema

Problem	Rješenje
Ne mogu spojiti Bluetooth tipkovnicu na moj uređaj	<ul style="list-style-type: none"> - Uvjerite se da je tipkovnica u režimu uparivanja. Pritisnite gumb za spajanje i držite ga 3 sekunde kako bi se uključio režim uparivanja. - Ako je zatražena lozinka. Unesite traženi izraz na tipkovnici i pritisnite Enter. - Pomaknite Bluetooth tipkovnicu bliže uređaju (maksimalna udaljenost od 10 m pod idealnim okolnostima). - Tipkovnica se istovremeno može spojiti samo s jednim uređajem. - Zamijenite baterije.
Samo za PC	<ul style="list-style-type: none"> - Ponovno instalirajte/ažurirajte pogonske programe za svoj Bluetooth uređaj i ponovno pokrenite sustav (samo za PC). - Pomaknite Bluetooth tipkovnicu bliže uređaju. - Zamijenite baterije. - Ponovno instalirajte/ ažurirajte pogonske programe za svoj Bluetooth uređaj i ponovno pokrenite sustav. - Ako koristite proizvod u blizini velikih metalnih površina, uklonite metalnu površinu ili pomaknite svoj proizvod dalje od metalne površine. - Pomaknite Bluetooth tipkovnicu podalje od drugih bežičnih uređaja (kao što su bežični mrežni usmjerivači). - Tipkovnica ide u stanje mirovanja nakon nekog vremena ne korištenja. - Tipkovnica će se probuditi nakon pritiska na tipku. To može potrajati nekoliko sekundi.
Na zaslonu se ne prikazuju svi upisani znakovi	<ul style="list-style-type: none"> - Pomaknite Bluetooth tipkovnicu podalje od drugih bežičnih uređaja (kao što su bežični mrežni usmjerivači). - Tipkovnica ide u stanje mirovanja nakon nekog vremena ne korištenja. - Tipkovnica će se probuditi nakon pritiska na tipku. To može potrajati nekoliko sekundi.
Kako mogu upariti tipkovnicu s drugim uređajem?	<ul style="list-style-type: none"> - Slijedite instalaciju od koraka 2.
Tipkovnica prikazuje drukčije oznake na mom uređaju	<ul style="list-style-type: none"> - Promijenite jezičke postavke tipkovnice na vašem uređaju.
Medijske tipke ne rade	<ul style="list-style-type: none"> - Medijske tipke možda neće raditi kada koristite alternativni glazbeni plejer.

Ako vaš problem nije riješen, molimo kontaktirajte korisničku podršku na www.trust.com/19029/faq.

Namestitev

- ① - Odstranite pokrovček baterije.
- V tipkovnico vstavite baterije.
- ② - Vključite tipkovnico.
- Pritisnite gumb za povezavo za 3 sekunde in omogočite način povezovanja.

Konfiguracija

iPad/ iPhone

- ③ - Pojdite na »Settings« [»Nastavitve«].
- Pojdite na »General« [»Splošne«] nastavitve.
- Pojdite na »Bluetooth«.
- ④ - Preverite, da je Bluetooth vklopljen.
- V seznamu Bluetooth naprav izberite »Bluetooth Keyboard« (preverite, da je tipkovnica v načinu povezovanja).
- ⑤ Vtipkajte zahtevano frazo na tipkovnici in pritisnite Enter.
Ko je stanje naprave v »paired« [»povezovanju«], je vaša naprava pripravljena za uporabo.

Android

- ⑥ Pojdite na »Settings« [»Nastavitve«].
Ikono nastavitve lahko najdete na domačem zaslonu, zaslonu z aplikacijami ali uri.
- ⑦ Preverite, da je Bluetooth vklopljen.
- ⑧ V meniju Bluetooth pritisnite »search for devices« [»išči naprave«], če je to potrebno.
- ⑨ V seznamu Bluetooth naprav izberite »Bluetooth Keyboard« (preverite, da je tipkovnica v načinu povezovanja).
- ⑩ Vtipkajte zahtevano frazo na tipkovnici in pritisnite Enter.
Vaša naprava je zdaj pripravljena za uporabo.

Windows 8

- ⑪ A. Odprite vrstico za nastavitve in kliknite »Settings« [»Nastavitve«].
(Vrstico za nastavitve odprete tako, da se pomaknete v desni zgornji kot zaslona ali pritisnete »tipko Windows + C«.)
B. Kliknite »Change PC Settings« [»Spremeni nastavitve računalnika«].
C. Kliknite »Devices« [»Naprave«].
- ⑫ A. Kliknite na »Add a device« [»Dodaj napravo«].
B. Izberite »Bluetooth Keyboard«.
C. Vtipkajte zahtevano frazo na tipkovnici in pritisnite Enter.
Ko je naprava uspešno dodana, je vaša naprava pripravljena za uporabo.
Kliknite levi spodnji kot zaslona, da se vrnete na začetni zaslon.

Windows 7/Vista/XP

- 13 A. Odprite ikono opravilne vrstice.
 B. Kliknite na ikono Bluetooth.
 C. Kliknite na »Add a device« [»Dodaj napravo«].
- 14 V seznamu Bluetooth naprav izberite »Bluetooth Keyboard« (preverite, da je tipkovnica v načinu povezovanja).
- 15 Vtipkajte zahtevano frazo na tipkovnici in pritisnite Enter.
- 16 Ko je naprava uspešno dodana, je vaša naprava pripravljena za uporabo.

Medijske tipke

		Android	iOS	Windows	Remark
	Prejšnja skladba	✓	✓	✓	Deluje le v originalni glasbeni aplikaciji
	Naslednja skladba	✓	✓	✓	
	Predvajanje/pavza	✓	✓	✓	
	Nemo		✓	✓	
	Jakost -	✓	✓	✓	
	Jakost +	✓	✓	✓	
	Tipkovnica		✓		
	Iskanje	✓	✓	✓	
	Domov			✓	
	Domov	✓	✓		

Posebne tipke v modri barvi lahko uporabite s pritiskom na »fn« + posebna tipka.

Iskanje in odpravljanje napak

Problem	Rešitev
Tipkovnice Bluetooth ne morem povezati s svojo napravo	<ul style="list-style-type: none"> - Preverite, ali je tipkovnica v načinu povezovanja. Pritisnite in držite gumb za povezovanje 3 sekunde, da aktivirate način povezovanja. - Če je zahtevana koda za vstop. Vtipkajte zahtevano frazo na tipkovnici in pritisnite Enter. - Premaknite tipkovnico Bluetooth bližje k vaši napravi (v idealnih okoliščinah znaša največja razdalja 10 m). - Tipkovnica je lahko istočasno povezana le z eno napravo. - Zamenjajte baterije.
Le računalnik	<ul style="list-style-type: none"> - Ponovno namestite/posodobite gonilnike vaše naprave Bluetooth in ponovno zaženite sistem (le računalnik).
Vsi vtipkani znaki se ne prikazujejo na zaslonu	<ul style="list-style-type: none"> - Premaknite tipkovnico Bluetooth bližje vaši napravi. - Zamenjajte baterije. - Ponovno namestite/posodobite gonilnike vaše naprave Bluetooth in ponovno zaženite sistem. - Če uporabljate izdelek v bližini velike kovinske površine, odstranite kovinsko površino ali premaknite izdelek v stran od kovinske površine. - Premaknite tipkovnico Bluetooth v stran od drugih brezžičnih naprav (kot je brezžični omrežni usmerjevalnik). - Po nekaj časa neuporabe preide tipkovnica v način mirovanja. Po pritisku tipke se tipkovnica zbudi iz stanja mirovanja. To lahko traja nekaj sekund.
Kako lahko povežem svojo tipkovnico z drugo napravo	<ul style="list-style-type: none"> - Sledite namestitvi iz 2. koraka.
Tipkovnica prikazuje drugačne znake na moji napravi	<ul style="list-style-type: none"> - Spremenite jezikovne nastavitve tipkovnice vaše naprave.
Medijske tipke ne delujejo	<ul style="list-style-type: none"> - Pri uporabi alternativnega glasbenega predvajalnika, medijske tipke morda ne bodo delovale.

Če niste rešili težave, se obrnite na pomoč uporabnikom na www.trust.com/19029/faq.

Instalacija

- ① - Skinite poklopac pregrade za baterije.
- Zamenite baterije u tastaturi.
- ② - Uključite tastaturu.
- Da biste uključili režim uparivanja, pritisnite dugme za povezivanje i držite ga 3 sekunde.

Podšavanje

iPad/ iPhone

- ③ - Idite na „Settings“ [„Postavke“].
- Idite na „General“ [„Opšte“] postavke.
- Idite na „Bluetooth“.
- ④ - Proverite da li je Bluetooth uključen.
- Sa spiska Bluetooth uređaja izaberite „Bluetooth Keyboard“ (proverite da li se tastatura nalazi u režimu uparivanja).
- ⑤ Pomoću tastature upišite traženu frazu i zatim pritisnite Enter.
Uređaj će biti spreman za upotrebu kada bude u statusu „paired“ [„povezano“].

Android

- ⑥ Idite na „Settings“ [„Postavke“].
Ikona postavki može se naći na početnom ekranu, fioci sa aplikacijama ili na časovniku.
- ⑦ Proverite da li je Bluetooth uključen.
- ⑧ Ako je potrebno, na Bluetooth meniju pritisnite „search for devices“ [„potraga za uređajima“].
- ⑨ - Sa spiska Bluetooth uređaja izaberite „Bluetooth Keyboard“ (proverite da li se tastatura nalazi u režimu uparivanja).
- ⑩ Pomoću tastature upišite traženu frazu i zatim pritisnite Enter.
Vaš uređaj je sada spreman za upotrebu.

Windows 8

- ⑪ A. Otvorite traku s postavkama i kliknite na „Settings“ [„Postavke“].
(Idite na gornji desni ugao ekrana ili pritisnite „Windows tipka + C“ da biste otvorili traku s postavkama)
B. Kliknite na „Change PC settings“ [„Promeni PC postavke“].
C. Kliknite na „Devices“ [„Uređaji“].
- ⑫ A. Kliknite na „Add a device“ [„Dodaj uređaj“].
B. Izaberite „Bluetooth Keyboard“.
C. Pomoću tastature upišite traženu frazu i zatim pritisnite Enter.
Kada uređaj bude uspešno dodat, on će biti spreman za upotrebu.
Kliknite na donji levi ugao ekrana da biste se vratili na početni ekran.

Windows 7/Vista/XP

- 13 A. Otvorite ikonice na programskoj traci.
B. Kliknite na ikonicu Bluetooth.
C. Kliknite na „Add a device“ [„Dodaj uređaj“].
- 14 - Sa spiska Bluetooth uređaja izaberite „Bluetooth Keyboard“ (proverite da li se tastatura nalazi u režimu uparivanja).
- 15 Pomoću tastature upišite traženu frazu i zatim pritisnite Enter.
- 16 Kada uređaj bude uspešno dodat, on će biti spreman za upotrebu.

Medijski tasteri

		Android	iOS	Windows	Napomena
	Prethodna pesma	✓	✓	✓	Radi isključivo sa originalnom medijskom aplikacijom
	Sledeća pesma	✓	✓	✓	
	Reprodukcija / Pauza	✓	✓	✓	
	Priгуšeno		✓	✓	
	Jačina zvuka -	✓	✓	✓	
	Jačina zvuka +	✓	✓	✓	
	Tastatura		✓		
	Pretraga	✓	✓	✓	
	Početna stranica			✓	
	Početna stranica	✓	✓		

Specijalne plave tastere možete da koristite ako pritisnete „fn“ + specijalni taster.

Rešavanje problema

Problem	Rešenje
Ne mogu da povežem Bluetooth tastaturu na moj uređaj	<ul style="list-style-type: none"> - Proverite da li se tastatura nalazi u režimu uparivanja. Da biste uključili režim uparivanja, pritisnite dugme za povezivanje i držite ga 3 sekunde. - Ako je potrebna šifra. Pomoću tastature upišite traženu frazu i zatim pritisnite Enter. - Stavite Bluetooth tastaturu bliže uređaju (maksimalna udaljenost u idealnim okolnostima je 10 m). - Tastatura istovremeno može biti povezana samo s jednim uređajem. - Zamenite baterije.
Samo PC	<ul style="list-style-type: none"> - Ponovo instalirajte/ažurirajte drajvere vašeg Bluetooth uređaja i ponovo pokrenite sistem (samo PC). - Stavite Bluetooth tastaturu bliže uređaju. - Zamenite baterije. - Ponovo instalirajte/ažurirajte drajvere vašeg Bluetooth uređaja i ponovo pokrenite sistem.
Na ekranu se ne vide svi upisani karakteri	<ul style="list-style-type: none"> - Ako koristite proizvod u blizini velike metalne površine, uklonite metalnu površinu ili proizvod pomerite podalje od nje. - Pomerite Bluetooth tastaturu dalje od drugih bežičnih uređaja (poput bežičnog mrežnog rutera). - Tastatura prelazi u režim mirovanja nakon nekog vremena nekorišćenja. - Tastatura će se aktivirati nakon pritiska bilo kog tastera. Ovo može potrajati nekoliko sekundi.
Kako mogu da povežem tastaturu s drugim uređajem	<ul style="list-style-type: none"> - Pratite instalaciju od koraka 2.
Tastatura otkucava drugačije karaktere na mom uređaju	<ul style="list-style-type: none"> - Na uređaju promenite jezičke postavke tastature.
Medijski tasteri ne funkcionišu	<ul style="list-style-type: none"> - Medijski tasteri možda neće raditi kada koristite alternativni muzički plejer.

Ako niste uspeali da rešite problem, stupite u kontakt sa službom za pomoć na www.trust.com/19029/faq.

Instalação

- ① - Remova a tampa da bateria.
- Coloque as baterias no teclado.
- ② - Ligue o Teclado.
- Pressione o botão conectar durante 3 segundos para ativar o modo de pareamento.

Configuração

iPad/ iPhone

- ③ - Acesse "Settings" [Configurações].
- Acesse "General settings" [Configurações gerais].
- Acesse "Bluetooth".
- ④ - Certifique-se de que o Bluetooth esteja ligado.
- Selecione "Bluetooth Keyboard" [Teclado Bluetooth] na lista de dispositivos Bluetooth (certifique-se de que o teclado esteja no modo de pareamento).
- ⑤ Digite a frase solicitada no teclado e pressione enter.
Quando o status do dispositivo estiver 'pareado', seu dispositivo estará pronto para o uso.

Android

- ⑥ Acesse "Settings" [Configurações].
O ícone de configurações pode ser encontrado na tela principal, gaveta do aplicativo ou relógio.
- ⑦ Certifique-se de que o Bluetooth esteja ligado.
- ⑧ No menu Bluetooth, pressione "search for devices" [pesquisar dispositivos] se necessário.
- ⑨ Selecione "Bluetooth Keyboard" [Teclado Bluetooth] na lista de dispositivos Bluetooth (certifique-se de que o teclado esteja no modo de pareamento).
- ⑩ Digite a frase solicitada no teclado e pressione enter.
Seu dispositivo está pronto para o uso.

Windows 8

- ⑪ A. Abra a barra de configurações e clique em "Settings" [Configurações].
(Vá para a parte superior à direita da tela ou pressione a tecla "Windows + C" para a barra de configurações)
B. Clique em "Change PC settings" [Alterar configurações do PC].
C. Clique em "Devices" [Dispositivos].
- ⑫ A. Clique em "Add a device" [Adicionar dispositivo].
B. Selecione "Bluetooth Keyboard" [Teclado Bluetooth].
C. Digite a frase solicitada no teclado e pressione enter.
Quando o dispositivo é adicionado com sucesso, seu dispositivo estará pronto para usar.
Clique na parte inferior esquerda da tela para retornar à tela inicial.

Windows 7/Vista/XP

- 13 A. Abra os ícones da barra de tarefas.
B. Clique no ícone do Bluetooth.
C. Clique em "Add a device" [Adicionar um dispositivo].
- 14 Selecione "Bluetooth Keyboard" [Teclado Bluetooth] na lista de dispositivos Bluetooth (certifique-se de que o teclado esteja no modo de pareamento).
- 15 Digite a frase solicitada no teclado e pressione enter.
- 16 Quando o dispositivo é adicionado com sucesso, seu dispositivo estará pronto para usar.

Teclas de Mídia

		Android	iOS	Windows	Comentário
	Faixa anterior	✓	✓	✓	Funcionando apenas em aplicativo de música original
	Próxima faixa	✓	✓	✓	
	Reproduzir / Pausar	✓	✓	✓	
	Modo silencioso		✓	✓	
	Volume -	✓	✓	✓	
	Volume +	✓	✓	✓	
	Teclado		✓		
	Buscar	✓	✓	✓	
	Iniciar			✓	
	Iniciar	✓	✓		

Teclas especiais em azul podem ser usadas pressionando 'fn' + tecla especial.

Solução de problemas

Problema	Solução
Não é possível conectar o teclado Bluetooth ao meu dispositivo	<ul style="list-style-type: none"> - Certifique-se de que o teclado esteja no modo de pareamento. Pressione e segure o botão conectar durante 3 segundos para ativar o modo de pareamento. - Caso um código de acesso seja solicitado. Digite a frase solicitada no teclado e pressione enter. - Aproxime o teclado Bluetooth do seu dispositivo (distância máxima de 10 m em circunstâncias ideais). - O teclado somente pode ser conectado com um dispositivo simultaneamente. - Substitua as baterias.
Apenas PC	<ul style="list-style-type: none"> - Reinstale / atualize os drivers de seu dispositivo Bluetooth e reinicie seu sistema (apenas PC). - Aproxime o teclado Bluetooth de seu dispositivo. - Substitua as baterias. - Reinstale / atualize os drivers de seu dispositivo Bluetooth e reinicie seu sistema.
Nem todos os caracteres digitados estão sendo exibidos na tela	<ul style="list-style-type: none"> - Caso você esteja usando o produto próximo de grandes superfícies de metal, remova a superfície de metal ou afaste seu produto da superfície de metal. - Mude o teclado Bluetooth de lugar, para longe de outros dispositivos sem fio (como roteadores de rede sem fio). - O teclado entra em modo de hibernação após algum tempo de inatividade. - Após pressionar uma tecla, o teclado despertará. Isso pode levar alguns segundos.
Como posso parear meu teclado com um teclado diferente?	<ul style="list-style-type: none"> - Siga a instalação a partir da etapa 2.
O teclado exibe caracteres diferentes em meu dispositivo	<ul style="list-style-type: none"> - Altere as configurações de idioma do teclado de seu dispositivo.
Os teclados de mídia não estão funcionando	<ul style="list-style-type: none"> - Quando usar um music player alternativo, os teclados de mídia podem não funcionar.

Caso seu problema não seja resolvido, entre em contato com nosso serviço de suporte em www.trust.com/19029/faq.