

Руководство по быстрой установке

Беспроводной маршрутизатор с Точкой доступа / Клиентом, 150Мбит/с

Содержимое коробки



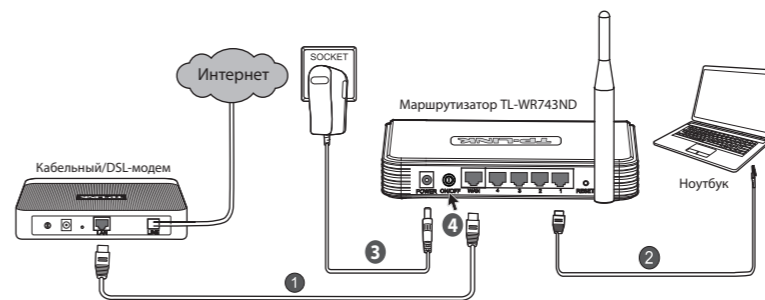
Поддержка операционных систем:

- Windows 7
- Windows Vista
- Windows XP
- Windows 2003
- Windows 2000
- Windows 98
- Windows Me
- Mac
- Linux

МОДЕЛЬ № TL-WR743ND

1 Установка оборудования

Для использования в режиме беспроводного широкополосного маршрутизатора



- С помощью кабеля Ethernet соедините порт WAN маршрутизатора с портом LAN модема.
- С помощью кабеля Ethernet соедините компьютер с любым портом 1~4 маршрутизатора.
- Подключите предоставляемый адаптер питания одним концом в разъем Питание на задней панели маршрутизатора, а другим концом в стандартную электрическую розетку. Затем для включения питания нажмите кнопку ON/OFF (Вкл./Выкл.).

Для использования в режиме клиента беспроводной сети Интернет-провайдера



- С помощью кабеля Ethernet соедините компьютер с любым портом 1~4 маршрутизатора.
- Подключите предоставляемый адаптер питания одним концом в разъем Питание на задней панели маршрутизатора, а другим концом в стандартную электрическую розетку. Затем для включения питания нажмите кнопку ON/OFF (Вкл./Выкл.).

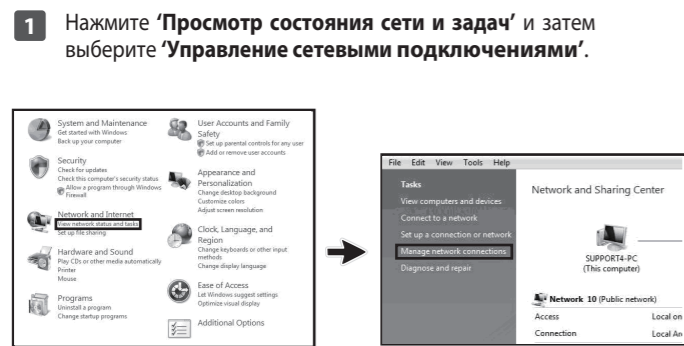
Примечание:

Рекомендуется разместить маршрутизатор вдали от электроприборов вроде потолочных вентиляторов, домашних систем безопасности, микроволновых печей или баз беспроводных телефонов.

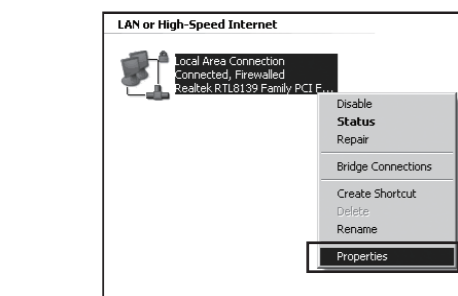
2 Конфигурация ПК

Для ОС Windows Vista/7

Выберите 'Пуск' > 'Панель управления', и затем вы увидите следующие страницы:

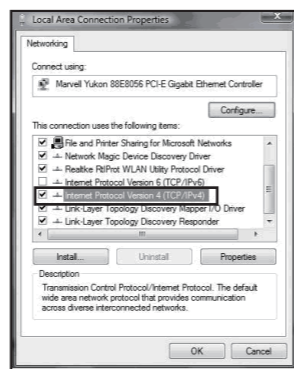


- Нажмите 'Просмотр состояния сети и задач' и затем выберите 'Управление сетевыми подключениями'.

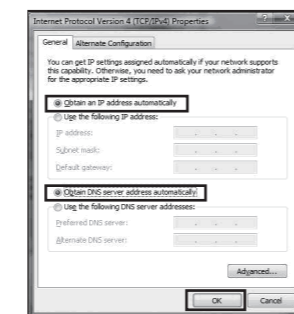


- Щелкните правой кнопкой мыши на 'Подключение по локальной сети' и затем нажмите 'Свойства'.

- Выберите 'Протокол интернета версии 4 (TCP/IPv4)'

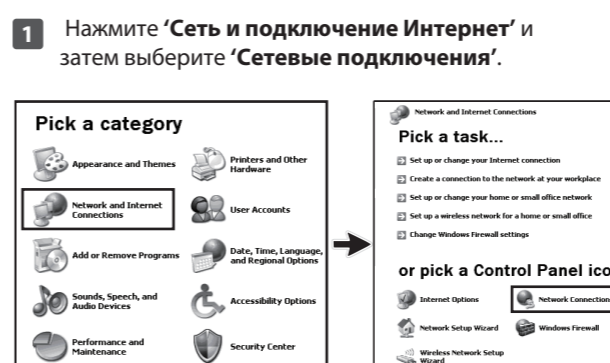


- Выберите 'Получить IP-адрес автоматически' и 'Получить адрес DNS-сервера автоматически'. Затем нажмите 'OK'.



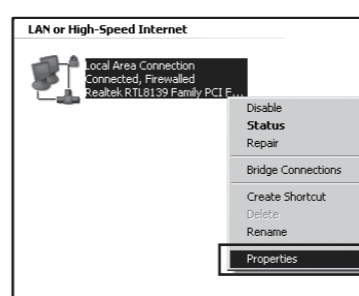
Для ОС Windows XP/2000

Нажмите 'Пуск' > 'Панель управления', появится следующие страницы:

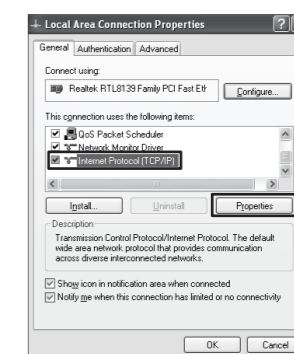


- Нажмите 'Сеть и подключение Интернет' и затем выберите 'Сетевые подключения'.

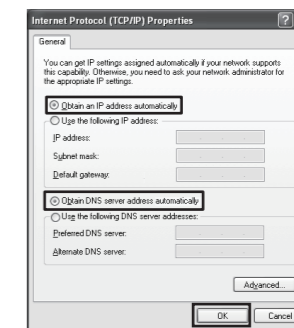
- Щелкните правой кнопкой мыши на 'Подключение по локальной сети' и затем выберите 'Свойства'.



- Выберите 'Протокол интернета (TCP/IP)' и нажмите 'Свойства'.



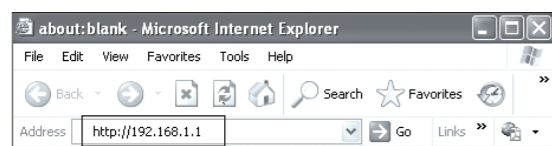
- Выберите 'Получить IP-адрес автоматически' и 'Получить адрес DNS-сервера автоматически'. И затем нажмите 'OK'.



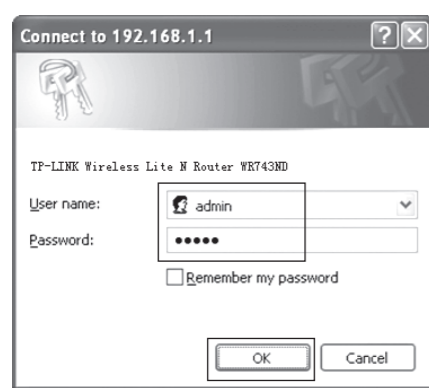
3 Настройка маршрутизатора

Для использования в режиме клиента беспроводной сети Интернет-провайдера

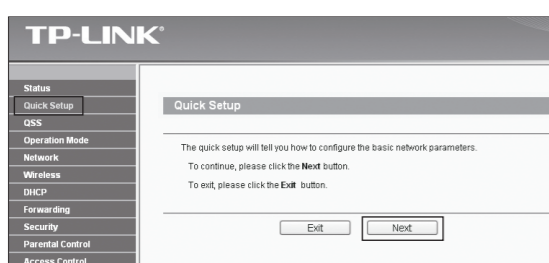
- Откройте веб-браузер. Введите в адресной строке '192.168.1.1' и нажмите клавишу Enter.



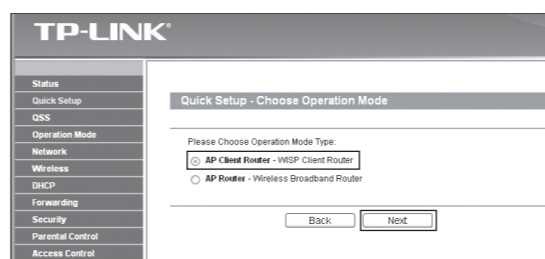
- Введите имя пользователя и пароль (admin / admin) и нажмите 'OK'.



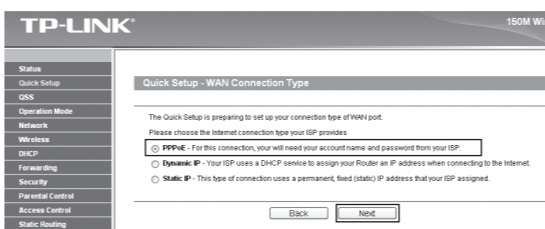
- После успешного входа в систему выберите пункт меню 'Quick Setup' и затем нажмите 'Next' для продолжения.



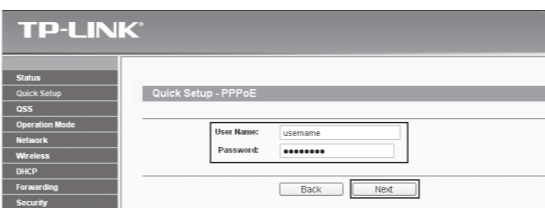
- Выберите режим 'AP Client Router' и нажмите 'Next'.



- Выберите ваш тип WAN-соединения и нажмите 'Next' для продолжения.

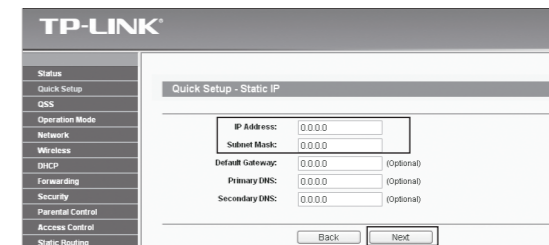


- Если выбран пункт 'PPPoE', то вам необходимо ввести имя пользователя 'User Name' и пароль 'Password', предоставленные вашим беспроводным Интернет-провайдером WISP. Затем нажмите 'Next'.

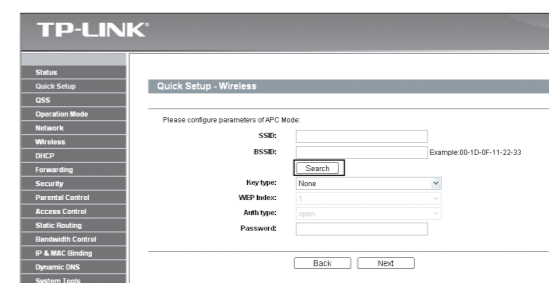


- Если выбран пункт 'Dynamic IP', то маршрутизатор будет автоматически получать параметры IP от вашего беспроводного Интернет-провайдера без необходимости вводить какие-либо параметры.

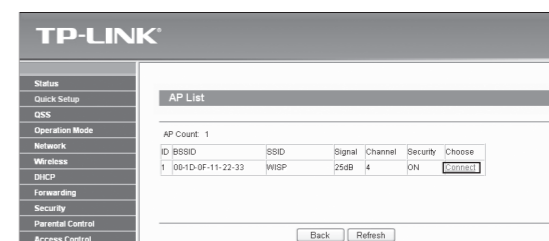
- Если выбран пункт 'Static IP', то вам необходимо ввести IP-адрес 'IP Address' и маску подсети 'Subnet Mask', предоставленные вашим беспроводным Интернет-провайдером WISP. Затем нажмите 'Next'.



- Нажмите кнопку 'Search' для поиска доступных беспроводных сетей.



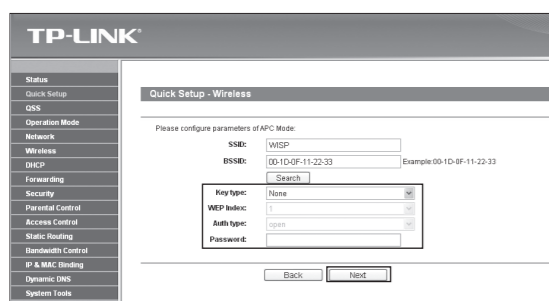
- Выберите SSID необходимой вам сети и нажмите 'Connect'.



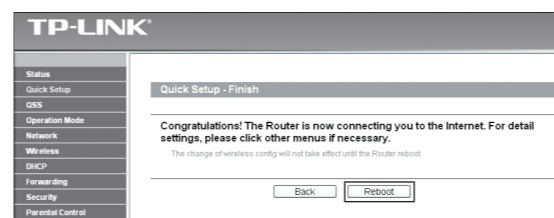
(Перевернуть)

3 Настройка маршрутизатора (Продолжение)

- 8 Имена SSID и BSSID будут вставлены автоматически в поле настройки беспроводной сети. Выберите тип ключа 'Key type' и введите пароль 'Password'. Нажмите 'Next'.



- 9 Нажмите кнопку 'Reboot' для завершения быстрой настройки Quick Setup. После перезагрузки новые параметры беспроводной сети вступают в силу. (Рекомендуется перейти к Приложению А, чтобы защитить вашу беспроводную локальную сеть.)



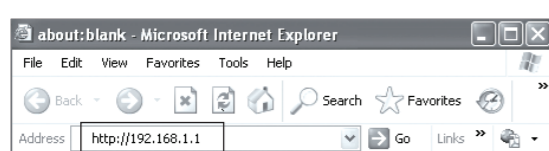
Примечание:

Порт WAN данного маршрутизатора поддерживает пассивное питание PoE в режиме AP Client Router. Ознакомьтесь с прилагающейся инструкцией по оборудованию PoE для установки адаптера PoE.

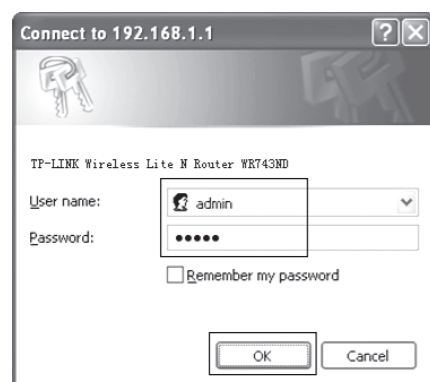
Для настройки режима AP Router следует обратиться к Руководству пользователя на установочном CD-диске.

Для использования в режиме беспроводного широкополосного маршрутизатора

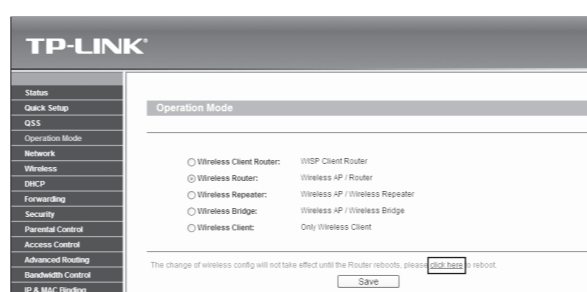
- 1 Откройте веб-браузер. Введите в адресной строке '192.168.1.1' и нажмите клавишу Enter.



- 2 Введите имя пользователя и пароль (admin / admin) и нажмите 'OK'.



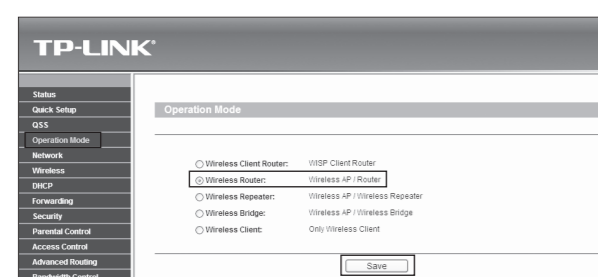
Примечание: Измененные настройки беспроводного подключения не вступают в силу до перезагрузки маршрутизатора, нажмите на этой странице 'click here' для выполнения перезагрузки.



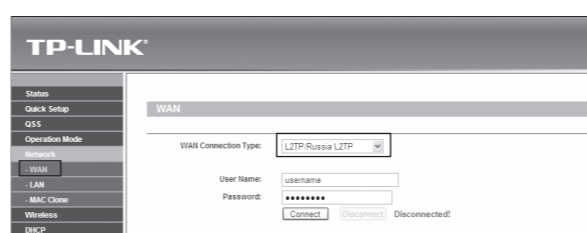
- 4 Нажмите 'Reboot', чтобы перезагрузить устройство.



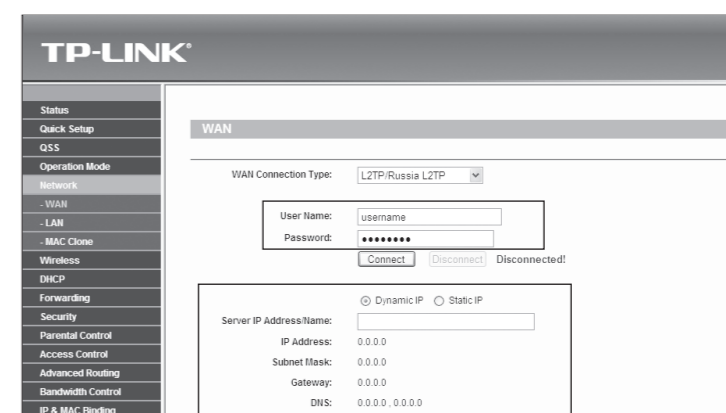
- 3 После успешного входа в систему, нажмите на 'Operation Mode' режим эксплуатации, выберите 'Wireless Router' беспроводной маршрутизатор, затем нажмите кнопку 'Save' для сохранения настроек.



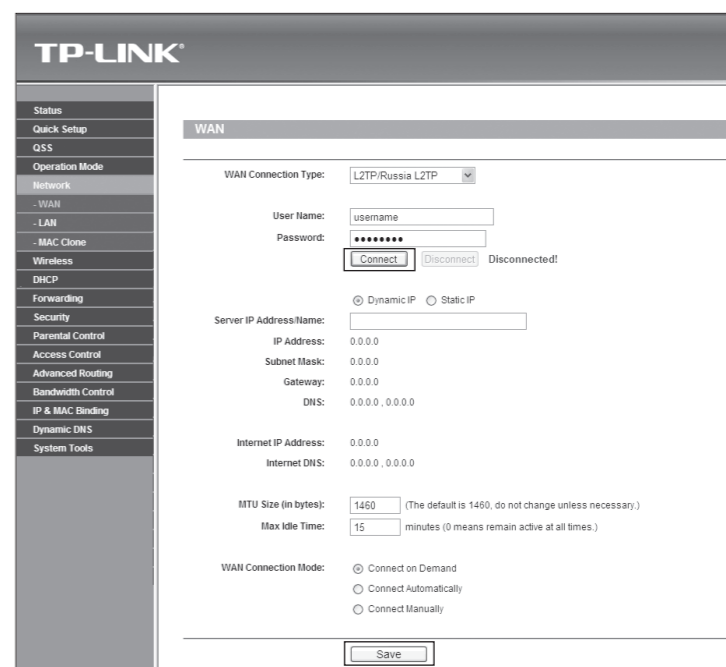
- 5 После успешной перезагрузки устройства нажмите пункт 'WAN', затем выберите тип подключения, предоставляемый вашим Интернет-провайдером. Здесь в качестве примера мы рассмотрим 'L2TP/Russia L2TP'.



- 6 Введите имя пользователя 'User Name' и пароль 'Password', предоставленные вашим Интернет-провайдером. Выберите или 'Dynamic IP' или 'Static IP' в зависимости от предложенного вашим Интернет-провайдером. При выборе динамического IP-адреса 'Dynamic IP', введите IP-адрес/имя сервера 'Server IP Address/Name', предоставленные вашим Интернет-провайдером. При выборе статического IP-адреса 'Static IP', укажите IP-адрес/имя сервера 'Server IP Address/Name', IP-адрес 'IP Address', Маску подсети 'Subnet Mask', Шлюз 'Gateway' и DNS-сервер 'DNS', предоставленные вашим Интернет-провайдером.

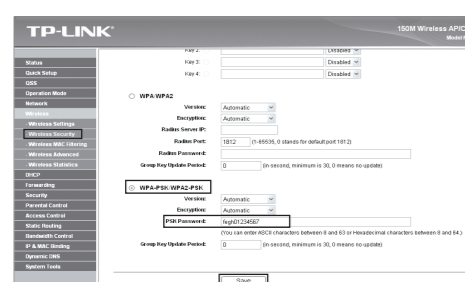


- 7 Нажмите 'Connect', чтобы подключиться и затем нажмите 'Save' для сохранения настроек. (Рекомендуется перейти к Приложению А, чтобы защитить вашу беспроводную локальную сеть.)



Приложение А: Настройка защиты беспроводной сети

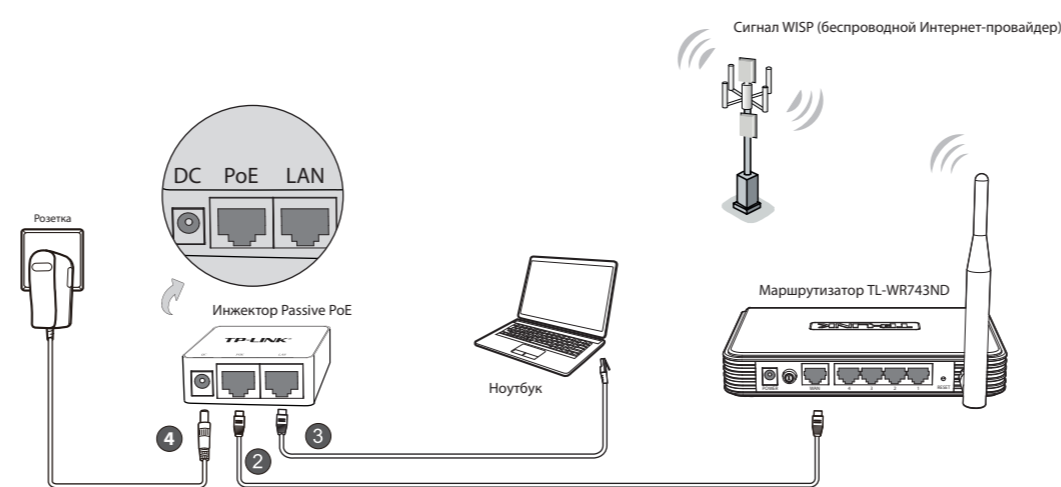
- 1 Выберите страницу 'Wireless > Wireless Security'. Затем выберите пункты 'WPA-PSK/WPA2-PSK' и введите ключ безопасности длиной 8–64 символа (цифры или буквы) в поле 'PSK Password'. Нажмите кнопку 'Save' для продолжения работы.



- 2 Перейдите на страницу 'System Tools > Reboot'. Затем нажмите кнопку 'Reboot' для того, чтобы новые параметры беспроводной сети вступили в силу.



Приложение В: Настройка защиты PoE



- 1 Выключите все ваши сетевые устройства, включая компьютер (компьютеры), инжектор Passive PoE и маршрутизатор.
- 2 С помощью кабеля Ethernet соедините порт WAN вашего маршрутизатора с портом PoE на инжекторе Passive PoE.
- 3 С помощью кабеля Ethernet соедините компьютер с портом LAN вашего инжектора Passive PoE.
- 4 Воткните штекер адаптера питания в разъем DC на инжекторе Passive PoE, а другим концом воткните адаптер питания в стандартную электрическую розетку.

Примечание:

1. В зависимости от условий окружающей среды инжектор Passive PoE поддерживает передачу питания и данных по кабелю на расстояние до 30 метров.
2. Если вам нужна передача данных и питания на большее расстояние (но не более 100 метров), рекомендуется воспользоваться 48-вольтными адаптерами PoE компании TP-LINK, такими как TL-POE200, TL-POE150S или TL-POE10R.

Информацию об устройствах можно найти на нашем официальном сайте по адресу <http://www.tp-link.com>.

ТЕХНИЧЕСКАЯ ПОДДЕРЖКА

- Для выявления и устранения неисправностей: www.tp-link.com/support/faq.asp
- Для загрузки последних прошивок, драйверов, утилит и руководств пользователя: www.tp-link.com/support/download.asp
- По другим вопросам технической поддержки, свяжитесь с нами, используя следующую контактную информацию:

Глобальная служба

Тел.: +86 755 26504400
E-mail: support@tp-link.com
Режим работы: круглосуточно, без выходных

Российская Федерация

Тел.: 8 (495) 223-55-60
8 (800) 250-55-60 (звонок бесплатный из любого региона РФ)
E-mail: support.ru@tp-link.com
Официальный сайт: www.tp-link.com/ru
Время работы: с 10:00 до 18:00 (мск)
*кроме выходных и праздничных дней в Российской Федерации

Украина

Тел.: +380 (44) 590-51-14
E-mail: support.ua@tp-link.com
Официальный сайт: www.tp-link.ua
Время работы: ПН-ПТ, с 14:00 до 22:00