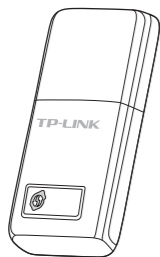


Руководство по быстрой настройке



Беспроводной сетевой мини
USB-адаптер серии N, скорость до 300 Мбит/с

МОДЕЛЬ NO. TL-WN823N

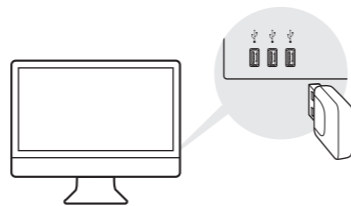
7106506696 REV2.0.0



Для Mac OS X

1 Подключите устройство к компьютеру

Вставьте адаптер в порт USB вашего компьютера.



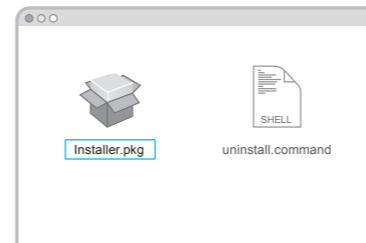
2 Установите драйвер и утилиту

а. Вставьте диск в дисковод.

Примечание:
Вы также можете загрузить драйвер и утилиту на сайте
<http://www.tp-link.com>.


б. Просмотрите содержимое диска, перейдите в **TL-WN823N > Mac OS X Driver**, распакуйте файл **Mac OS X версия.zip** и запустите Инсталлятор.

в. Следуйте инструкциям мастера установки для завершения установки.

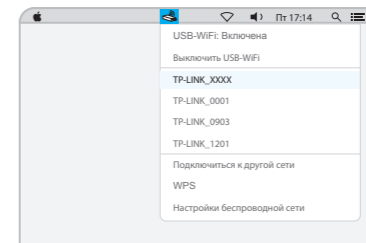


3 Подключитесь к беспроводной сети

Способ 1: С помощью утилиты TP-LINK

а. Нажмите  (Утилита настройки беспроводной сети TP-LINK) в меню.

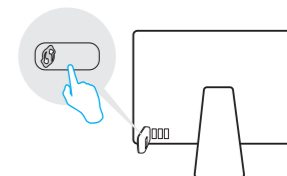
б. Выберите вашу беспроводную сеть и введите пароль беспроводной сети при соответствующем запросе.



Способ 2: С помощью функции WPS

а. Нажмите кнопку WPS на вашем маршрутизаторе.

б. В течение 2 минут нажмите и удерживайте кнопку WPS на адаптере до тех пор, пока не появится окно о ходе выполнения WPS.



в. После появления сообщения "Соединение WPS завершено" нажмите **OK**.

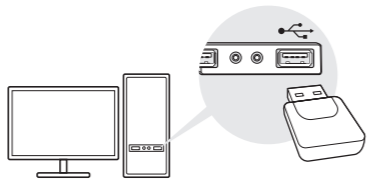


Для ОС Windows

Питание USB-адаптера может осуществляться только от компьютеров, которые соответствуют требованиям об ограниченном источнике питания.

1 Подключите устройство к компьютеру

Вставьте адаптер в порт USB вашего компьютера.



Примечание:
В ОС Windows XP после обнаружения адаптера на компьютере появится окно **Мастер нового оборудования**. Нажмите **Отмена**.

2 Установите драйвер и утилиту

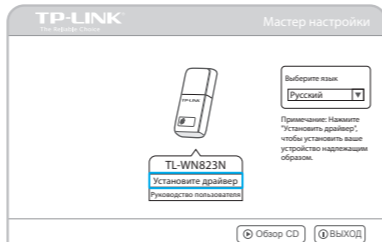
а. Вставьте компакт-диск в CD-привод и запустите **Autorun.exe** из всплывающего окна.

Примечания:

1. Вы также можете загрузить драйвер и утилиту на сайте <http://www.tp-link.com>.
2. На некоторых ОС окно компакт-диска с материалами откроется автоматически. Если оно не открылось, запустите компакт диск вручную.

б. Выберите **TL-WN823N** и нажмите **Установить драйвер**, затем следуйте инструкциям Мастера установки для завершения установки.

Примечание: В ходе установки выберите **Установить драйвер и утилиту настройки беспроводной сети TP-LINK**, если вы хотите использовать утилиту TP-LINK и функцию WPS.



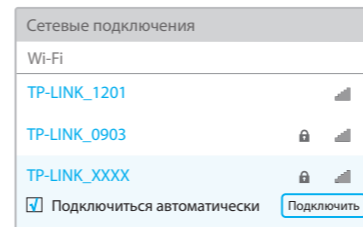
3 Подключитесь к беспроводной сети

Способ 1: С помощью утилиты TP-LINK

Нажмите или (Сеть) в панели задач, выберите вашу Беспроводную сеть и нажмите **Подключиться**.

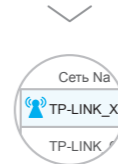
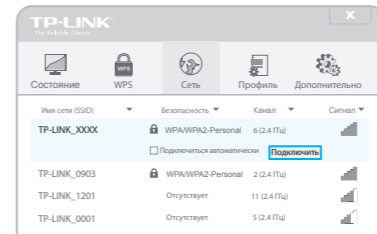
Примечание:

В ОС Windows XP вам потребуется закрыть утилиту TP-LINK перед использованием беспроводной утилиты Windows.



Способ 2: С помощью утилиты Windows

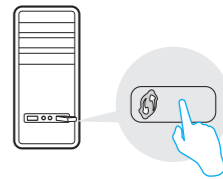
Выберите вашу беспроводную сеть в окне утилиты и нажмите **Подключиться**. Иконка отображает успешное соединение.



Способ 3: С помощью функции WPS

а. Нажмите кнопку WPS на вашем маршрутизаторе.

б. В течение 2 минут нажмите и удерживайте кнопку WPS на адаптере до тех пор, пока не появится окно настроек.



в. После появления сообщения **“Подключение к сети с помощью WPS выполнено успешно!”**, нажмите **ОК**.

Для более подробной информации посетите наш сайт <http://www.tp-link.com>

