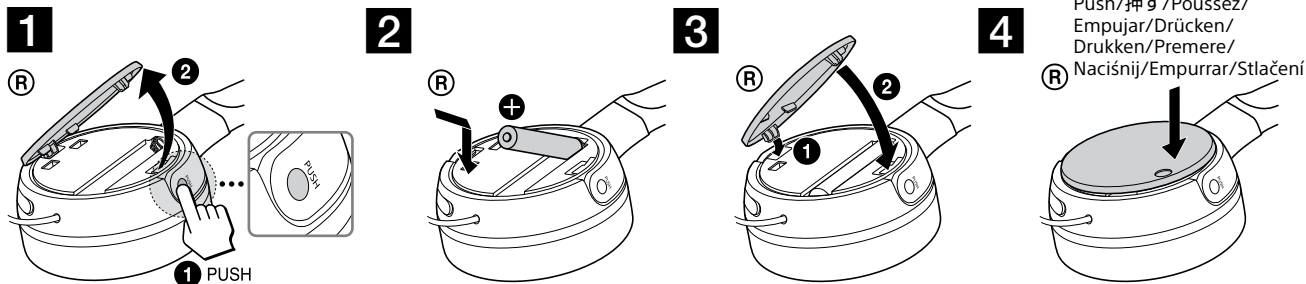


MDR-ZX110NA/
MDR-ZX110NC



© 2014 Sony Corporation Printed in Malaysia



English Installing a battery

- 1 Push the concave area on the right housing. The lid of the battery box will open slightly. Open the lid.
- 2 Insert a size AAA battery. Match the ⊕ and ⊖ ends on the battery to the markings inside the battery box.
- 3 Close the lid.
- 4 Push the upper side of the lid until it clicks.

Français Installation d'une pile

- 1 Poussez sur la zone concave sur le logement de droite. Le couvercle du logement de la pile s'ouvre légèrement. Soulevez-le pour l'ouvrir complètement.
- 2 Insérez une pile AAA. Faites correspondre les polarités ⊕ et ⊖ de la pile avec les marques à l'intérieur du logement de la pile.
- 3 Fermez le couvercle.
- 4 Poussez sur la partie supérieure du couvercle jusqu'au dé clic.

Deutsch Einsetzen der Batterie

- 1 Drücken Sie den konkaven Bereich am rechten Gehäuse. Der Deckel des Batteriefachs öffnet sich leicht. Öffnen Sie den Deckel.
- 2 Setzen Sie eine Batterie des Formats AAA (R03) ein. Legen Sie die Batterie mit richtiger Ausrichtung des Pluspols ⊕ und Minuspols ⊖ auf die entsprechenden Markierungen im Batteriefach ein.
- 3 Schließen Sie den Deckel.
- 4 Drücken Sie die obere Seite des Deckels, bis er hörbar einrastet.

Italiano Installazione della batteria

- 1 Premere la parte concava sull'alloggiamento destro. Il coperchio del vano della batteria si apre lievemente. Aprire il coperchio.
- 2 Inserire una batteria AAA. Orientare la batteria facendone corrispondere i simboli ⊕ e ⊖ agli analoghi simboli nel vano.
- 3 Chiudere il coperchio.
- 4 Premere il lato superiore del coperchio sino a farlo scattare.

Português Instalar uma pilha

- 1 Prima a parte côncava no alojamento direito. A tampa do compartimento da pilha abrir-se-á ligeiramente. Abra a tampa.
- 2 Coloque uma pilha de tamanho AAA. Iguales as extremidades ⊕ e ⊖ na pilha com as marcas no interior do compartimento da pilha.
- 3 Feche a tampa.
- 4 Prima o lado superior da tampa até que se encaixe em posição.

日本語 乾電池を入れる

- 1 本体右側の凹面を押します。電池ボックスのふたが少し開きます。ふたを開いてください。
- 2 単4形乾電池を1本挿入します。電池の⊕(プラス)と⊖(マイナス)を電池ケース内のマークに合わせます。
- 3 ふたを閉めます。
- 4 ふたの上側を、カチッとほまるまで押します。

Español Instalación/Colocación de la pila

- 1 Presione la parte cóncava de la carcasa derecha. La tapa del compartimento de la pila se abre ligeramente. Abra la tapa.
- 2 Inserte una pila de tamaño AAA. Haga coincidir las polaridades ⊕ y ⊖ de la pila con las marcas dispuestas dentro del compartimento de la pila.
- 3 Cierre la tapa.
- 4 Empuje la parte superior de la tapa hasta que encaje con un chasquido.

Nederlands Een batterij plaatsen

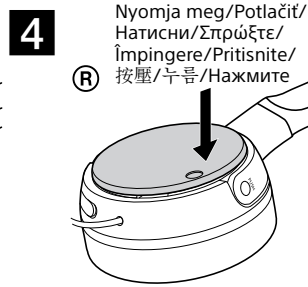
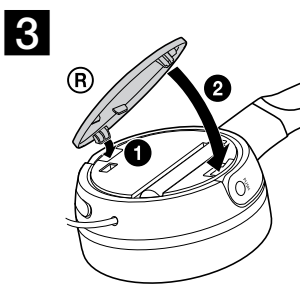
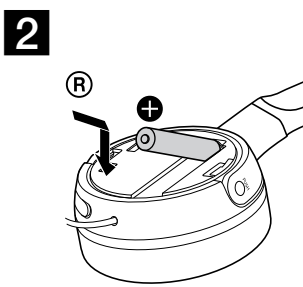
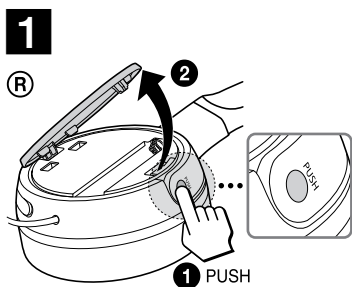
- 1 Druk op het holle gedeelte aan de rechterkant van de behuizing. De deksel van het batterijvak wordt iets geopend. Open de deksel.
- 2 Plaats een AAA-formaat batterij. Plaats de ⊕ en ⊖ polen van de batterij in overeenstemming met de markeringen in het batterijvak.
- 3 Sluit de deksel.
- 4 Druk op de bovenkant van de deksel totdat deze vastklikt.

Polski Instalowanie baterii

- 1 Naciśnij wklęsły obszar znajdujący się na prawej obudowie. Pokrywa komory baterii zostanie nieznacznie otwarta. Otwórz pokrywę.
- 2 Włóż baterię AAA. Dopasuj bieguny ⊕ i ⊖ baterii do oznaczeń wewnątrz komory baterii.
- 3 Zamknij pokrywę.
- 4 Naciśnij górną część pokrywy, aż się zatrzaśnie.

Česky Vložení baterie

- 1 Stlačte vydutou oblast na pravém krytu. Víčko prostoru pro baterie se mírně pootevře. Otevřete víčko.
- 2 Vložte jednu baterii typu AAA. Dbejte, aby konce baterie označené ⊕ a ⊖ odpovídaly vyznačení uvnitř prostoru pro baterie.
- 3 Zavřete víčko.
- 4 Stiskněte horní stranu víčka, dokud nezacvakne.



Magyar Elem behelyezése

- 1 Nyomja meg a homorú részt a jobboldali burkolaton. Az elemtartó fedele enyhén kinyílik. Nyissa fel a fedelet.
- 2 Helyezzen be egy AAA méretű elemet. Illessze az elem ⊕ és ⊖ végeit az elemtartó belsejében látható jelzésekhez.
- 3 Zárja le a fedelet.
- 4 Nyomja meg a fedél felső részét, amíg egy kattantást nem hall.

Български Поставяне на батерия

- 1 Натиснете вдлъбнатината от страни на десния капак. Капачето на отделението за батерията ще се отвори леко. Отворете капачето.
- 2 Поставете една батерия с размер AAA. Уверете се, че знаците ⊕ и ⊖ на батерията и на отделението за батерията съвпадат.
- 3 Затворете капачето.
- 4 Натиснете горната страна на капачето, докато не щракне.

Română Instalarea unei baterii

- 1 Împingeți zona concavă în locașul corect. Capacul compartimentului pentru baterii se va întredeschide. Deschideți capacul.
- 2 Introduceți o baterie de tip AAA. Bornele ⊕ și ⊖ ale bateriei trebuie să coincidă cu marcajele din interiorul compartimentului pentru baterii.
- 3 Închideți capacul.
- 4 Împingeți partea de sus a capacului până se aude un clic.

中文 安裝電池

- 1 按壓右罩上的凹陷區域。電池盒的蓋子將稍稍開啟。開啟蓋子。
- 2 放入一節AAA型電池。將電池上的⊕和⊖極對準電池盒內的標記。
- 3 閉合蓋子。
- 4 按壓蓋子的上側，直到咔嚓一聲卡緊。

Русский Установка батареек

- 1 Нажмите на выемку на правом наушнике. Крышка батарейного отсека слегка приоткроется. Откройте крышку.
- 2 Вставьте батарейку размера AAA. Совместите полюса ⊕ и ⊖ батарейки с метками внутри батарейного отсека.
- 3 Закройте крышку.
- 4 Нажимайте на верхнюю часть крышки, пока она не защелкнется.

Slovensky Inštalácia batérie

- 1 Zatlačte konkávnú plochu na pravom kryte. Veko priestoru na batérie sa mierne otvorí. Otvorte veko.
- 2 Vložte jednu batériu typu AAA. Označenia koncov batérie ⊕ a ⊖ musia zodpovedať označeniam priestoru na batérie.
- 3 Zatvorte veko.
- 4 Zatlačte hornú stranu veka tak, aby zaskočila.

Ελληνικά Τοποθέτηση μπαταρίας

- 1 Ωθήστε την κοίλη περιοχή στο δεξιό περίβλημα. Το καπάκι του πλαισίου μπαταρίας θα ανοίξει ελαφρώς. Ανοίξτε το καπάκι.
- 2 Εισαγάγετε μια μπαταρία AAA. Αντιστοιχήστε τα άκρα ⊕ και ⊖ της μπαταρίας με τα σημάδια εσωτερικά του πλαισίου μπαταρίας.
- 3 Κλείστε το καπάκι.
- 4 Ωθήστε την άνω πλευρά του καπακιού μέχρι να ακουστεί ο χαρακτηριστικός ήχος.

Slovenščina Nameščanje baterije

- 1 Pritisnite vboklino na desnem ohišju. Pokrov prostora za baterijo se nekoliko odpre. Do konca odprite pokrov.
- 2 Vstavite baterijo velikosti AAA. Pola ⊕ in ⊖ na bateriji se morata ujemati z oznakami v prostoru za baterije.
- 3 Zaprite pokrov.
- 4 Pritisnite na zgornjo stran pokrova, dokler se slišno ne zaskoči.

한국어 배터리 설치하기

- 1 오른쪽 하우징의 오목한 부분을 누릅니다. 배터리 덮개가 약간 열립니다. 덮개를 여십시오.
- 2 AAA 사이즈 배터리 넣으십시오. 배터리함 내부 표시대로 배터리의 ⊕ 와 ⊖ 극성을 맞추십시오.
- 3 덮개를 닫으십시오.
- 4 딸깍 소리가 날 때까지 덮개 윗부분을 밀어 넣으십시오.