



## SHO-ME Y-2690

### Руководство пользователя

#### Парковочная система

E13 TS16949

### I. Особенности

- Дистанция до препятствия в цифрах: 0,30-02,5 м;
- Проверка работы датчиков;
- Электронные часы + вечный календарь + температурный датчик;
- Опция: голосовое оповещение.

### II. Технические параметры

- Рабочее напряжение: 10-15В
- Рабочая сила тока: 0,2А
- Максимальная дистанция: 2,5м
- Минимальная дистанция: 0,3м
- Звуковое оповещение: от 1,5м
- Громкость: 50дБ

### III. Дисплей



1

### IV. Схема установки

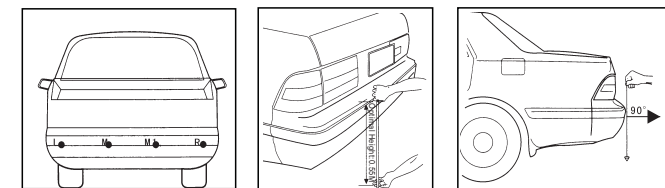
Следуйте инструкциям данного руководства для установки системы. В противном случае система может работать некорректно.



2

### V. Установка

#### 1. Выберите место для установки задних датчиков



- 1) Отверстия для датчиков L, M, M1 и R должны быть на одной горизонтали.
- 2) Расстояние до земли: 0,50-0,65 м. Рекомендуемое: 0,55 м
- 3) Выберите плоский участок без металлических частей.

#### 2. Установка задних датчиков

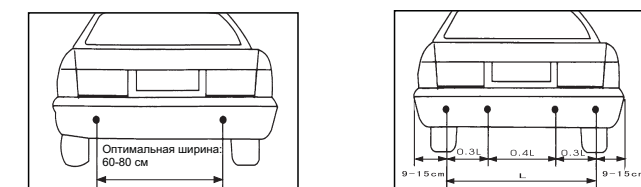
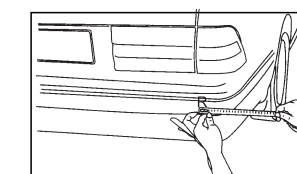


Схема установки 2 датчиков

Схема установки 4 датчиков

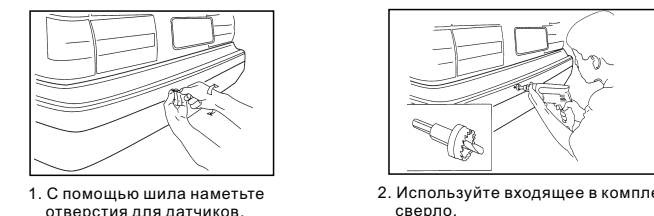
#### 3. Наметьте отверстия для датчиков L и R



Отверстия для датчиков L и R необходимо сделать на расстоянии в 9 - 15 см от угла бампера. Рекомендованное расстояние: 11 см. Отметьте отверстия перед сверлением.

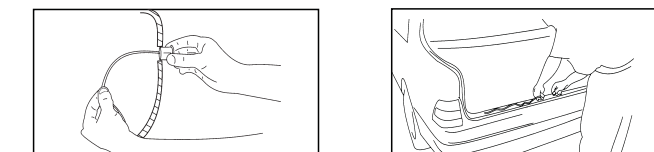
3

### Сверление отверстий



1. С помощью шила наметьте отверстия для датчиков.
2. Используйте входящее в комплект сверло.

### Установка датчиков



1. Вставьте датчики в отверстия и закрепите их.
3. Датчик, отмеченный "up" или "!", должен быть сверху. Проложите провода.



2. Изменение угла наклона датчиков.

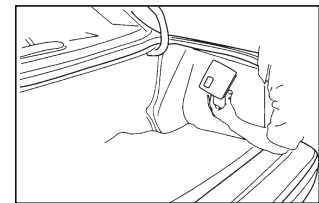
### Установка дисплея



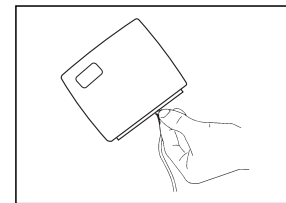
Дисплей должен быть установлен на приборной панели и не должен мешать обзору водителя.

4

## Установка контрольного блока

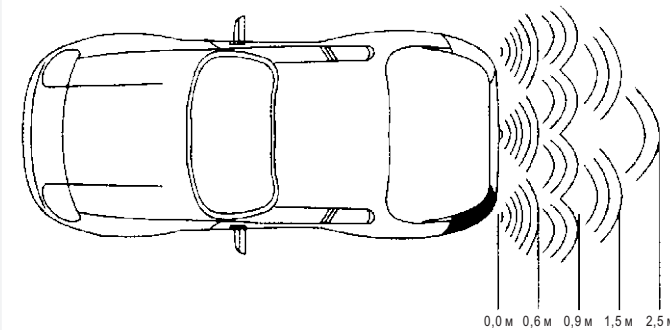


1. Контрольный блок должен быть установлен в безопасном месте в багажнике вдали от источников тепла.



2. Подсоедините провода к контрольному блоку.

## VI. Определение препятствий



### Примечания:

1,5 м - 2,5 м до препятствия: Звукового оповещения нет. На дисплее высвечивается дистанция до препятствия.  
0,0 м - 1,5 м до препятствия: Звуковое оповещение, The alarm is displayed and the system emits warning tone.

5

## VII. Описание функций дисплея

1. После включения аккумулятора на дисплее появляются: часы, календарь и температура. Установка времени и даты: нажмите "set mode" для изменения часов и выберите нужную цифру стрелками. Для изменения минут снова нажмите "set mode" и выберите нужную цифру стрелками. Таким же образом установите год, месяц и день на календаре. После установки нажмите "set mode" для выхода или подождите 10 сек.  
2. При включении задней передачи система проверяет все датчики. Если датчики работают нормально, система продолжит работу. Если хотя бы один из датчиков поврежден, на дисплее появится информация о том, какой датчик поврежден и требует замены. Информация о неисправности датчиков высвечивается на дисплее в течение 1 сек.

### Индикация поврежденных датчиков:



Примечания:

- Если первый слева датчик неисправен, на дисплее: "E \_ \_ \_".
- Если второй слева датчик неисправен, на дисплее: "\_ E \_ \_".
- Если первый справа датчик неисправен, на дисплее: "\_ \_ \_ E".
- Если второй справа датчик неисправен, на дисплее: "\_ \_ E \_".
- Если 4 датчика неисправные, на дисплее: "E E E E".

6

## Звуковое оповещение:

В различных сегментах	Расстояние до препятствия (м)	Сегмент	Звуковое оповещение	Голосовое оповещение
1	$1,6 < S$	НЕТ	Нет звука	2 м
2	$1,4 < S < 1,6$	Сегмент 1	Длинный интервал	1,5 м
3	$1,2 < S < 1,4$	Сегмент 1	Длинный интервал	1,2 м
4	$1,0 < S < 1,2$	Сегмент 1	Длинный интервал	1,0 м
5	$0,8 < S < 1,0$	Сегмент 2	Короткий интервал	0,8 м
6	$0,6 < S < 0,8$	Сегмент 2	Короткий интервал	0,6 м
7	$0,4 < S < 0,6$	Сегмент 3	Частые звуки	0,5 м
8	$0,0 < S < 0,4$	Сегмент 3	Длительный сигнал	Стоп, стоп

### Примечания:

- Левый и правый сегменты указывают минимальное расстояние слева и справа.
- Минимальное расстояние - 0,3 м. Если расстояние меньше, на дисплее появится "0,0". Максимальное расстояние - 2,5 м. Если расстояние больше, на дисплее появится "-.-".
- Когда система использует голосовое оповещение, и подключен внешний динамик, зуммер на дисплее отключается автоматически. При отсутствии внешнего динамика зуммер на дисплее появляется автоматически. Для контроля громкости нажмите "set mode".

7

## Обратите внимание

### 1. Определение расстояния до различных препятствий

Препятствие	Определение расстояния
Стена (1 м)	Меньше 2,5 м
Мотоцикл, машина	Меньше 1,5 м
Взрослый человек	1,2 м или меньше
Столб (Ф: 0,4мX1,0м)	1,0 м или меньше

### 2. На определение расстояния могут повлиять различные факторы



- Перед использованием системы проверьте ее соответствие инструкции.
- На работу системы могут влиять неблагоприятные погодные условия, загрязнение и повреждение датчиков.
- Расстояние до различных препятствий может определяться по-разному.
- Парковочная система только предупреждает водителя о препятствии. Водитель должен быть осторожен при движении назад. Система не может заменить зеркало заднего вида.

8