

Express Card 4G Mobile WiMAX™ SWC-E100

Русский/English

Русский

Техника безопасности

Пожалуйста, внимательно прочтите эти правила. Это поможет вам избежать опасных ситуаций и обеспечить полноценную работу устройства.

- Устройство и его детали не должны попасть к маленьким детям или животным. Они могут задохнуться, попытаться проглотить устройство или его части.
- Используйте только аксессуары, рекомендованные Samsung, чтобы не испортить устройство и не получить травму.
- Не подвергайте устройство воздействию очень высокой или низкой температуры.

Не берите его мокрыми руками! На поломки, вызванные попаданием влаги, заводская гарантия не распространяется.

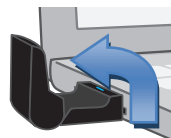
- Ремонт должен выполнять только квалифицированный персонал. Иначе заводская гарантия будет недействительна.
- Берегите устройство от пыли! Не храните и не используйте его в пыльных помещениях! Пыль может испортить движущиеся части устройства.

• Express Card – это сложное электронное устройство. Удар или падение могут его серьезно повредить.

Комплектность

- Express Card
- Руководство Пользователя
- CD-диск с драйверами устройства и программой Yota Access

5. Поверните антенну вертикально для получения наилучшего сигнала.



6. После установки перезагрузите компьютер.

Гарантия и замена

Samsung дает гарантию на отсутствие дефектов, связанных с производством, сроком на 1 год с момента покупки. (В зависимости от страны гарантийный срок может отличаться.)

Если в гарантийный период при нормальной эксплуатации и обслуживании в продукте обнаружатся дефекты, вам необходимо обратиться в официальный сервисный центр

Разъемы и индикаторы



Express Card обладает наглядной индикацией состояния:

- Постоянный голубой** – модем включен, сеть доступна.
- Постоянный оранжевый** – передача данных
- Мигающий голубой** – режим ожидания, обновление ПО.
- Мигающий оранжевый** – подключение к сети.

Samsung в вашем городе.

Адрес ближайшего официального сервисного центра Вы можете узнать на сайте www.samsung.ru или по телефону единой диспетчерской службы Samsung 8 800 555-55-55.

Ответственность Samsung и официальных сервисных центров ограничена стоимостью ремонта и/или замены устройства по гарантии. Если у вас возникли вопросы по установке программы Yota Access или подключению к сети Yota, Вы можете обратиться в контактный центр Yota по телефону 8 800 700-55-00 или посетить интернет-портал www.yota.ru.

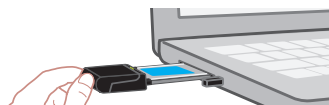
- Гарантией может воспользоваться только непосредственный покупатель устройства.
- При обращении по гарантии необходимо предъявить чек или иной документ, подтверждающий покупку.

Подключение Express Card

1. Установите прилагающийся CD-диск с драйверами устройства и программой подключения к сети **Yota Access** в CD-привод вашего компьютера.

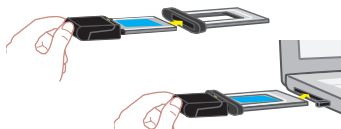
2. Установка должна начаться автоматически, если этого не произошло, необходимо дважды щёлкнуть на ярлыке «Мой компьютер», который находится на вашем рабочем столе, затем дважды щёлкнуть на ярлыке CD-привода и два раза щёлкнуть на **AutoInstall.exe** для начала установки **Yota Access**.
Следуйте инструкциям на экране для завершения установки.

3. В процессе установки будет необходимо подключить Express Card к компьютеру.



НЕ ПОДКЛЮЧАЙТЕ EXPRESS CARD К КОМПЬЮТЕРУ ПРЕЖДЕ, ЧЕМ ПРОГРАММА УСТАНОВКИ YOTA ACCESS ПОПРОСИТ ВАС ОБ ЭТОМ!

4. Если на Вашем компьютере только PCMCIA-слот, вставьте Express Card в переходник PCMCIA¹, затем вставьте переходник с картой в PCMCIA-слот.



¹Переходник Express-PCMCIA приобретается отдельно. Перед тем, как отключить адаптер PCMCIA от ноутбука, отключите, сначала вашу Express Card.

• Гарантия снимается, если с устройства удалены наклейки с серийным номером, датой производства или кодом продукта; в случае физического повреждения оборудования, неправильной установки, переделки или ремонта не в авторизованном сервис-центре.

• Также гарантия не распространяется на материалы, имеющие ограниченный ресурс, например, батареи и другие дополнительные принадлежности.

• Samsung не отвечает за любые дефекты или поломки, связанные с транспортировкой продукта.

Информация о сертификации

Устройство Samsung Express Card M-WiMAX™ modem SWC-E100 прошло испытания, и было признано соответствующим требованиям регулирующих органов РФ в области связи и информатизации.

Для заметок

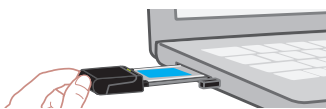
Для заметок

English

Safety and usage information

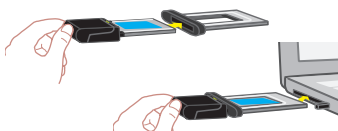
Comply with the following precautions to avoid dangerous or illegal situations and ensure peak performance of your product.

- Keep your product and all accessories out of the reach of small children or animals. Small parts may cause choking or serious injury if swallowed.
- Use only Samsung-approved accessories. Using incompatible accessories may damage your product or cause injury.
- Avoid exposing your product to very cold or very hot temperatures.
- Do not allow your product to get wet—liquids can cause serious damage. Do not handle your product with wet hands. Water damage to your product can void



DO NOT INSERT YOUR EXPRESS CARD INTO YOUR COMPUTER UNTIL YOTA ASSESS CONNECTION MANAGER PROMPTS YOU TO DO SO.

4. If your computer has a PCMCIA slot instead of an Express Card slot (consult your computer documentation) you can buy an Express Card adapter. Insert the Express Card into the adapter and then insert both into the PCMCIA slot.



- Samsung will not assume any responsibility for any loss or damage incurred in shipping. All repair work on Samsung products by unauthorized third parties voids any warranty.

Certification

Samsung Express Card M-WiMAX modem SWC-E100 complies with the essential requirements of the Russian telecommunication authorities.

Correct disposal of this product



(Waste Electrical & Electronic Equipment) This marking shown on the product or its literature, indicates that it should not be disposed with other household wastes at the end of its working life.

your manufacturer's warranty.

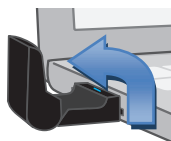
- Allowing unqualified personnel to service your product may result in damage to your product and will void your warranty.
- Avoid using or storing your product in dusty, dirty areas to prevent damage to moving parts.
- Your product is a complex electronic product — protect it from impacts and rough handling to avoid serious damage.

Unpack

- Express Card
- User manual
- Yota Access Installation CD

5. Before disconnecting the adapter from your PC, disconnect the Express Card from your PC, firstly.

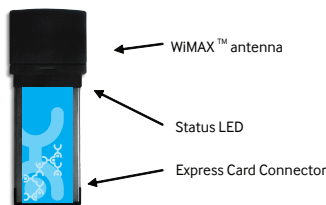
6. For improved reception, always rotate the Express Card's antenna to its vertical position during use.



7. When installation is complete, reboot your computer.

To prevent possible harm to the environment or human health from uncontrolled waste disposal, please separate this from other types of wastes and recycle it responsibly to promote the sustainable reuse of material resources. Household users should contact either the retailer where they purchased this product, or their local government office, for details of where and how they can take this item for environmentally safe recycling. Business users should contact their supplier and check the terms and conditions of the purchase contract. This product should not be mixed with other commercial wastes for disposal.

Layout and status lights (LED)



Your Express Card gives you at-a-glance status information via its LED indicator bar. Here's a list of indicators and meanings:
Blue status light – **Solid Blue** indicates the card is powered and service is available. **Flashing Blue** indicates data activity (send/receive)
Amber status light – **Solid Amber** indicates a standby state, firmware updates.
Flashing Amber indicates a transitional state (acquiring network).

Warranty and parts replacement

Samsung warrants this product as free of defects in material, design and workmanship for the period of one year from the original date of purchase. (Depending on your country, the length of warranty may vary.)
If during the period of warranty this product proves defective under normal use and service you should return the product to the retailer from whom it was originally purchased or qualified service center.

For the nearest Samsung service center visit www.samsung.ru or call Samsung Contact Center – 8 800 555-55-55. The liability of Samsung and its appointed maintenance company is limited to the cost of repair and/or replacement of the unit under warranty.

Installation Yota Access

1. Insert the **Yota Access** Installation CD into your computer's CD drive
2. The installation should begin automatically. If your computer does not launch the installation program, click **Start > My Computer** and double-click on the CD drive. From the CD drive file list, click **AutoInstall.exe** to begin the installation. Follow the onscreen instructions to complete the installation wizard.
3. When prompted, insert the Express Card into your computer's Express Card slot and click OK.

If you have any questions regarding installation Yota Access program or connection to Yota Mobile WiMAX™ network, please call Yota contact center 8 800 700-55-00 or visit www.yota.ru.

- The warranty is limited to the original purchaser.
- A copy of your receipt or other proof of purchase is required for a proper warranty service.
- The warranty is void if the serial number, date code label or product label is removed, or if the product has been subject to physical abuse, improper installation modification, or repair by unauthorized third parties.
- Specifically exempt from any warranty are limited-life consumable components such as batteries and other accessories.

Memo

Memo