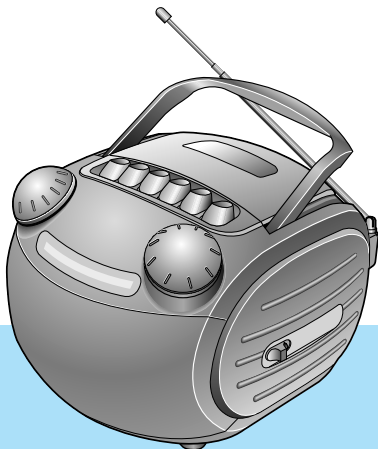


SAMSUNG

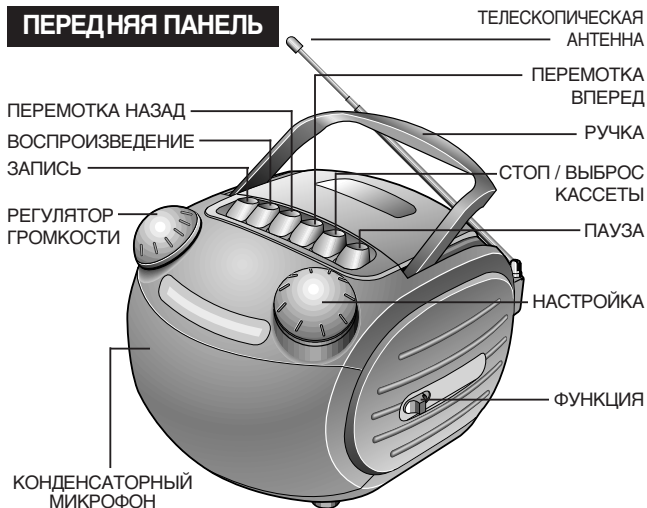
ИНСТРУКЦИЯ ПО ЭКСПЛУАТАЦИИ RC-A300

Прежде чем пользоваться этим изделием,
пожалуйста, внимательно прочитайте
данную инструкцию и сохраните
ее для использования в будущем.

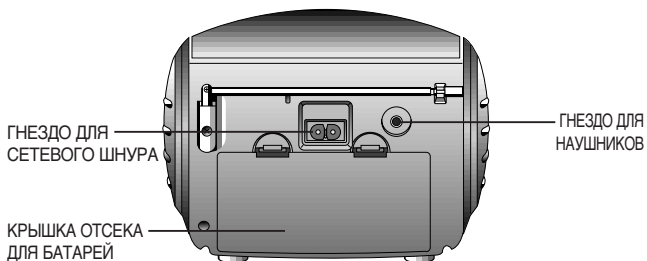


ПЕРЕДНЯЯ ПАНЕЛЬ

ПЕРЕДНЯЯ ПАНЕЛЬ

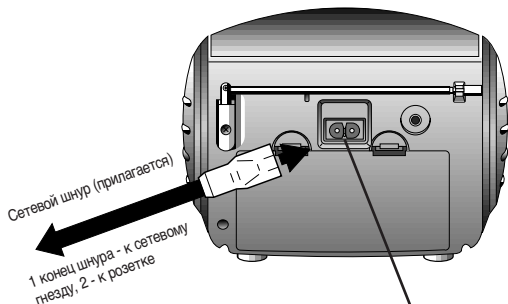


ЗАДНЯЯ ПАНЕЛЬ



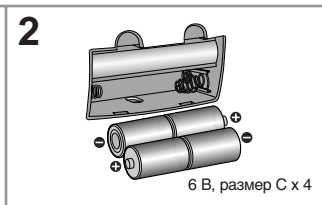
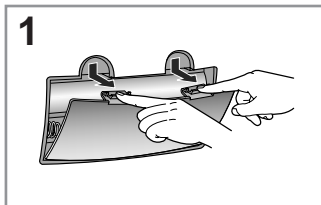
ИСТОЧНИКИ ПИТАНИЯ

СЕТЬ ПЕРЕМЕННОГО ТОКА



ГНЕЗДО ДЛЯ СЕТЕВОГО ШНУРА

БАТАРЕИ

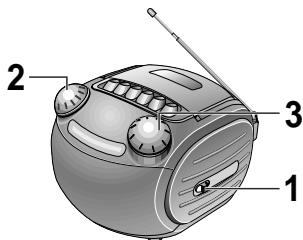


Когда вы делаете важную запись или прослушиваете компакт-диски

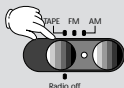
Рекомендуется использовать питание от сети переменного тока.

Примечание: Изделие не будет работать от батарей, пока к нему подсоединен сетевой шнур.

ПРОСЛУШИВАНИЕ ПЕРЕДАЧ РАДИОСТАНЦИЙ



1



Выберите желаемый диапазон частот.

2



Установите желаемый уровень громкости с помощью ручки VOLUME (громкость).

3



Настройтесь на желаемую частоту с помощью ручки TUNING (настройка).

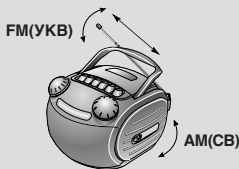


Чтобы выйти из режима радиоприема.

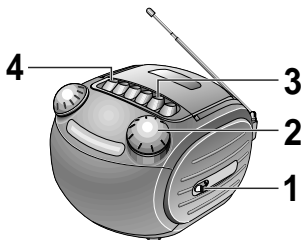
Для улучшения качества приема

Измените ориентацию антенны при приеме радиостанций в диапазоне FM.

Измените ориентацию самой магнитолы при приеме в диапазонах AM (CB).



ЗАПИСЬ ПЕРЕДАЧИ РАДИОСТАНЦИИ



1



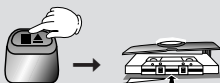
Выберите желаемый диапазон частот.

2



Поворотом ручки TUNING (настройка) настройтесь на нужную станцию.

3



Вставьте кассету без записи в отсек для кассет.

4



Нажмите кнопку RECORD (ЗАПИСЬ).

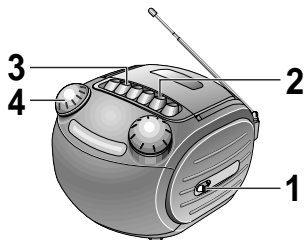
ПРИМЕЧАНИЕ:

Во избежание случайного стирания

Выломайте лепесток, соответствующий той стороне кассеты, на которую была произведена запись. Запись на этой стороне кассеты будет защищена.



ПРОСЛУШИВАНИЕ КАССЕТЫ

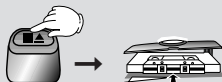


1



Установите переключатель функций (FUNCTION) в положение TAPE (магнитофон)

2



Вставьте кассету в кассетную деку.

3



Нажмите кнопку ВОС ПРОИЗВЕДЕНИЕ.

4



Отрегулируйте громкость с помощью ручки VOLUME (громкость).



Чтобы остановить воспроизведение

Чтобы сделать паузу

Нажмите кнопку II

Чтобы снять с паузы

Вновь нажмите кнопку II

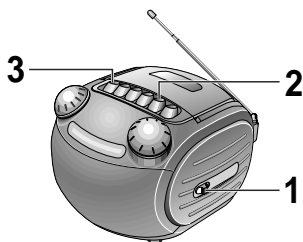
Для перемотки ленты вперед

Нажмите кнопку ►►

Для перемотки ленты назад

Нажмите кнопку ◄◄

ЗАПИСЬ С ПОМОЩЬЮ ВСТРОЕННОГО МИКРОФОНА

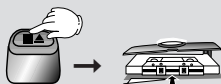


1



Установите переключатель функций (FUNCTION) в положение TAPE (магнитофон)

2



Вставьте кассету без записи в кассетную деку.

3



Нажмите кнопку RECORD (Запись).



Нажмите кнопку СТОП, чтобы остановить запись.

Примечание:

Благодаря тому, что встроенный микрофон обладает высокой чувствительностью, запись возможна на удалении до 3~ 5м от магнитолы.

ПОДДЕРЖАНИЕ КАЧЕСТВЕННОГО ЗВУЧАНИЯ

Чтобы кассетная дека вашей системы функционировала наиболее оптимально, необходимо регулярно ее чистить (головки, прижимной ролик и ведущий вал).

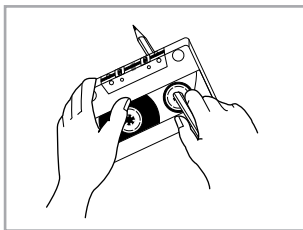
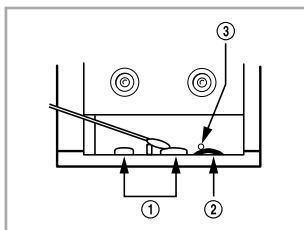
Откройте крышку деки, нажав на кнопку СТОП/ВЫБРОС КАССЕТЫ.

С помощью ватного тампона, смоченного специальной чистящей жидкостью, почистите:

- ◆ Головки (①)
- ◆ Прижимной ролик (②)
- ◆ Ведущий вал (③)

Чтобы гарантировать долгие часы удовольствия от прослушивания ваших кассет:

- ◆ Проверьте, чтобы лента в кассете была достаточно хорошо натянута.
- ◆ Храните кассеты в чистом месте, удаленном от прямых солнечных лучей, где они не будут подвергаться воздействию высоких температур.
- ◆ Избегайте использовать кассеты длительностью 120 минут, так как лента в них очень тонкая.



ТЕХНИЧЕСКИЕ ХАРАКТЕРИСТИКИ

AM (СВ)

Диапазон принимаемых частот 530 кГц - 1605 кГц

FM (УКВ)

Диапазон принимаемых частот 88 МГц - 108 МГц

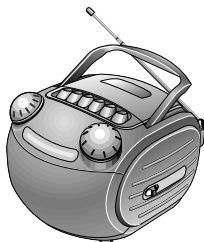
КАССЕТНАЯ ДЕКА

Полоса воспроизводимых частот 125 Гц – 6,3 кГц

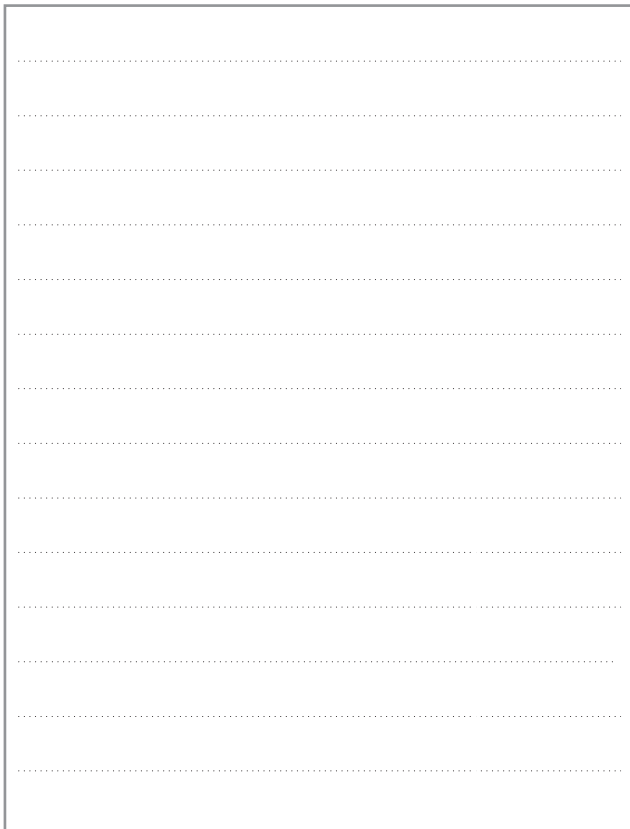
ОБЩИЕ ХАРАКТЕРИСТИКИ

Выходная мощность..... 1 Вт(4Ω)

Габаритные размеры..... 203 (Ш) x 162 (В) x 232 (Г) мм



ДЛЯ ЗАМЕТОК

A large rectangular area with a dotted line border, intended for taking notes. The area is empty and occupies most of the page below the header.

ЛАЗЕРНОЕ ИЗДЕЛИЕ КЛАССА 1

ЛАЗЕРНОЕ ИЗДЕЛИЕ КЛАССА 1

Этот проигрыватель компакт дисков классифицируется как ЛАЗЕРНОЕ ИЗДЕЛИЕ КЛАССА 1.

Использование органов регулировки и выполнение процедур, не содержащихся в данной Инструкции, может привести к опасному облучению лучом лазера.



ПРЕДОСТЕРЕЖЕНИЕ – НЕВИДИМОЕ ЛАЗЕРНОЕ ИЗЛУЧЕНИЕ. ПРИ СНЯТИИ КОРПУСА И ОТКЛЮЧЕНИИ БЛОКИРОВОЧНЫХ КОНТАКТОВ ИЗБЕГАЙТЕ ПОПАДАНИЯ ПОД ЛУЧ ЛАЗЕРА



Этот символ указывает, что внутри данного изделия имеется опасное напряжение, которое может привести к поражению электрическим током



Этот символ указывает, что в документации на изделие имеется важная инструкция по его использованию или обслуживанию.

ПРЕДУПРЕЖДЕНИЕ: Во избежание пожара или поражения электрическим током, не допускайте попадания данного изделия под дождь или в условия высокой влажности.

ПРЕДОСТЕРЕЖЕНИЕ: ЧТОБЫ ИЗБЕЖАТЬ ОПАСНОСТИ ПОРАЖЕНИЯ ЭЛЕКТРИЧЕСКИМ ТОКОМ, ПОЛНОСТЬЮ ВСТАВЛЯЙТЕ ВИЛКУ В РОЗЕТКУ ТАК, ЧТОБЫ ШИРОКАЯ ПЛАСТИНА ВИЛКИ СОВПАЛА С ШИРОКИМ ОТВЕРСТИЕМ РОЗЕТКИ.



Factor nż ipodykt mapknpobah shakom cootbetctbnr ha ochobahn ceptnngkata cootbetctbnr, bldahhofo opfahom io ceptnngkaunn-Poctect-Mockba

AR46



Подлежит использованию по назначению
в нормальных условиях
Рекомендуемый период : 7 лет

Отпечатано в Корее

АН68-00785J