



- Инструкции по технике безопасности
- Введение
- Установка
- Экранные меню
- Устранение неисправностей
- Характеристики
- Информации



Установка драйвера

Установка программы

▶▶ Windows Me Windows 98 ▶▶ Natural Color

▶▶ Windows 2000 Windows XP ▶▶ MagicTune™

▶▶ MagicRotation Windows 98

▶▶ MagicRotation Windows 2000

SyncMaster 204B



● Условные обозначения

Пожалуйста, внимательно прочтите приведенные ниже инструкции по технике безопасности, специально направленные на предотвращение повреждения имущества и причинения вреда пользователям.

Внимание / Осторожно



Невыполнение указаний, обозначенных этим символом, может привести к телесным травмам и повреждению оборудования.

Условные обозначения



Запрещен



Важно прочесть и постоянно об этом помнить



Не разбирать



Отсоединить штепсель от розетки



Не трогать



Заземление, предупреждающее электрический шок

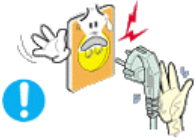
● Электричество



Если не используется в течение длительного времени, установите Ваш компьютер в режиме экономии электропитания. Если используется хранилище экрана, приведите его в активное состояние.



- **Не используйте поврежденный или плохо закрепленный штепсель.**
 - Это может вызвать электрический шок или загорание.



- **Не тяните штепсель из розетки за шнур и не трогайте его влажными руками.**
 - Это может вызвать электрический шок или загорание.



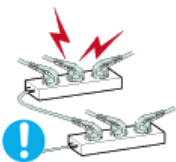
- **Используйте только заземленные по правилам штепсель и розетку.**
 - Неправильное заземление может вызвать электрический шок или повреждение оборудования.



- **Надежно, без слабину, вставьте вилку питания.**
 - Неустойчивое соединение может послужить причиной возгорания.



- **Не допускайте излишнего изгиба шнура со штепселем и не помещайте на них тяжелые предметы, что может вызвать повреждение.**
 - Невыполнение этого правила может вызвать электрический шок или загорание.



- **Не подсоединяйте слишком много удлинителей и штепселей в одну розетку.**
 - Это может вызвать загорание.

● Установка



Перед установкой монитора в помещениях с повышенной концентрацией пыли, чрезмерно высокой или низкой температурой, повышенной влажностью или в помещениях, предназначенных для работы с химическими реактивами, где изделие будет эксплуатироваться круглосуточно в вокзалах, в аэропортах, и т. п.

Невыполнение этого условия может привести к серьезному повреждению монитора.

- **Устанавливайте монитор в сухом и непыльном месте.**



- В противном случае это может привести к короткому замыканию или загоранию внутри монитора.



• **Передвигая монитор, не уроните его.**

- Это может привести к его повреждению или к телесным травмам.



• **Установите монитор на подставку или полку, так, чтобы его основание не выступало за пределы подставки или полки.**

- Падение изделия может повредить его или нанести травму.



• **Не устанавливайте изделие на неустойчивую поверхность или на поверхность с недостаточной площадью.**

- Устанавливайте изделие на ровную, устойчивую поверхность, иначе изделие может упасть и причинить вред человеку, находящемуся поблизости, особенно детям.



• **Не устанавливайте изделие на полу.**

- В этом случае о него можно споткнуться, в особенности это относится к детям.



• **Держите воспламеняемые предметы, например свечи, баллоны с инсектицидами или зажженные сигареты вдалеке от изделия.**

- В противном случае это может привести к возгоранию.



• **Не устанавливайте нагревательные приборы рядом со шнуром питания.**

- Расплавившееся покрытие шнура может привести к поражению электрическим током или возгоранию.



• **Не устанавливайте изделие в места с плохой вентиляцией, например, в книжные полки, в стенной шкаф и т.д.**

- Любое повышение внутренней температуры изделия может привести к возгоранию.



• **Опускайте монитор на предназначенное место с осторожностью.**

- Его можно повредить или сломать.



● **Не ставьте монитор экраном вниз.**

- Его поверхность может быть повреждена.



● **Монтаж кронштейна для крепления на стене должен выполняться квалифицированным персоналом.**

- В противном случае можно получить травму.
- Обязательно используйте инструменты для установки, указанные в руководстве пользователя.



● **При установке необходимо оставить зазор между изделием и стеной (более 10 см/4 дюйма), чтобы не препятствовать вентиляции.**

- Недостаточная вентиляция может привести к увеличению внутренней температуры изделия, что, в свою очередь, может привести к сокращению сроков эксплуатации компонентов и снижению качества работы изделия.

[Условные обозначения](#)

[Электропитание](#)

[Установка](#)

[Очистка](#)

[Прочее](#)

● **Чистка**



чищайте корпус монитора или поверхность его экрана слегка влажной мягкой тканью.



● **Не опрыскивайте монитор моющим средством.**

- Это может вызвать повреждения, электрический шок или загорание.



● **Пропитайте рекомендованным моющим средством мягкую ткань.**



● **Если соединительный шнур между штепселем и розеткой ржавый или грязный, почистите его как следует сухой тканью.**

- Грязный соединительный шнур может вызвать электрический шок или загорание.

● **Перед чисткой изделия убедитесь, что шнур питания отключен.**

- В противном случае это может привести к поражению электрическим током или возгоранию.



- **Отключите шнур питания от сетевой розетки и протрите изделия мягкой, сухой тканью.**

- Не используйте химические средства, например, парафин, бензин, спирт, растворители, инсектициды, освежитель воздуха, смазку или моющие средства.



- **Для ежегодной внутренней очистки устройства обращайтесь в сервисный центр или в центр по обслуживанию заказчиков.**

- Поддерживайте чистоту внутри устройства. Накопление пыли внутри устройства в течение длительного времени может привести к неисправности или возгоранию.

Условные обозначения

Электропитание

Установка

Очистка

Прочее

Разное



- **Не снимайте крышку (или заднюю крышку).**

- Это может вызвать электрический шок или загорание.
- Обслуживание должно проводиться квалифицированным техническим персоналом.



- **Если монитор не работает нормально - в особенности, если из него идут необычные звуки или запахи - немедленно отключите его от сети и обратитесь к авторизованному дилеру или в центр технического обслуживания.**

- Это может вызвать электрический шок или загорание.



- **Устанавливайте изделие так, чтобы избежать воздействия на него масла, дыма или повышенной влажности; не устанавливайте изделие в транспортном средстве.**

- Это может привести к возникновению неисправности, поражению электрическим током или пожару.
- В особенности избегайте использовать монитор вблизи воды или на открытом воздухе, где на него может попадать дождь или снег.



- **В случае падения монитора или повреждения корпуса выключите его и выньте вилку из розетки. Затем свяжитесь с центром обслуживания.**

- В противном случае возможно возникновение неисправности, поражение электрическим током или пожар.

- **Выключайте питание монитора во время грозы или когда он не используется в течение продолжительного периода времени..**



- В противном случае возможно возникновение неисправности, поражение электрическим током или пожар.



• **Не передвигайте монитор, дергая за шнур или сигнальный кабель.**

- Это может вызвать поломку, электрический шок или загорание из-за повреждения кабеля.



• **Не старайтесь подвинуть монитор влево или вправо, дергая за шнур или сигнальный кабель.**

- Это может вызвать поломку, электрический шок или загорание из-за повреждения кабеля.



• **Не закрывайте вентиляционные отверстия на корпусе монитора.**

- Плохая вентиляция может вызвать повреждение или загорание.



• **Не помещайте на монитор емкости с водой, химические реактивы или мелкие металлические предметы.**

- Это может привести к возникновению неисправности, поражению электрическим током или пожару.
- В случае попадания в монитор посторонних предметов, отсоедините кабель питания и обратитесь в [Сервисный центр](#).



• **Держите изделие вдалеке от воспламеняющихся аэрозолей или веществ.**

- Это может привести к взрыву или загоранию..



• **Никогда не вставляйте металлические предметы в отверстия на мониторе.**

- Это может вызвать электрический шок, загорание или травму.



• **Не вставляйте металлические предметы, такие как куски проволоки или шурупы или воспламеняющиеся объекты, как например бумагу или спички в вентиляционное отверстие, разъем для наушников или порты AV.**

- Это может привести к поражению электрическим током или возгоранию. Если в изделие попала вода или иное вещество, выключите его, отсоедините кабель питания от розетки и обратитесь в [сервисный центр](#).

• **При отображении неподвижной картинке в течение продолжительного периода времени могут появляться остаточные изображения или нерезкость.**



- Если Вы не собираетесь использовать монитор в течение длительного времени, переключите его в режим энергосбережения или активизируйте хранитель экрана, отображающий подвижное изображение.



- **Настройте разрешение и частоту согласно уровням, соответствующим данной модели.**

- Неправильная установка уровней разрешения и частоты может привести к повреждению глаз.

20дюймов (51 см) - 1600 X 1200



- **Продолжительный просмотр монитора под острым углом может вызвать проблемы со зрением.**



- **Чтобы снизить нагрузку на глаза во время работы у монитора, делайте пятиминутный перерыв через каждый час.**



- **Не устанавливайте изделие на неустойчивую, неровную поверхность или в место, подверженное вибрации.**

- Падение изделия может повредить его или нанести травму. Эксплуатация изделия в месте, подверженном вибрации может сократить срок его службы или привести к воспламенению.



- **При перемещении монитора выключите его и отсоедините кабель питания. Перед перемещением монитора обязательно отсоедините все кабели, включая антенный кабель и соединительные кабели других устройств.**

- Невыполнение этого требования может привести к повреждению кабелей, возгоранию или поражению электрическим током.



- **Установите изделие так, чтобы уберечь его от детей (дети могут повредить изделие, забираясь на него).**

- Падение изделия может привести к травмам или даже гибели



- **Если изделие не используется в течение продолжительного времени, храните его отключенным от питания.**

- В противном случае это может привести к выделению тепла из-за скопившейся грязи или повреждению изоляции, что в свою очередь может привести к поражению электрическим током.

- **Не кладите на изделие любимые предметы детей (или предметы, могущие вызвать их интерес).**

- Дети могут попытаться забраться на изделия, чтобы взять их.



Изделие может упасть, вызвав травму или даже гибель.



Распаковка

Вид спереди

Вид сзади

Пожалуйста, проверьте, все ли нижеперечисленные части находятся в упаковке вместе с монитором. Если чего-то не хватает, [свяжитесь с Вашим дилером](#).
При необходимости покупки дополнительных компонентов [обратитесь к местному дилеру компании](#).

● **Распаковка**



Монитор

● **Руководство**



Краткая инструкция по установке



Гарантийный талон
(выдается не во всех регионах)



Установочный компакт-диск с руководством пользователя, драйвером монитора и программным обеспечением Natural Color, MagicTune™, MagicRotation

● **Кабель**

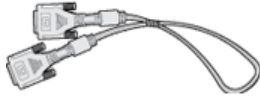


Сигнальный Кабель



Кабель электропитания

Продается отдельно



Кабель DVI



Кронштейн для телевизора



Винт (4EA)

Распаковка

Вид спереди

Вид сзади

Вид спереди



- 1** Кнопка MENU [☰] Открывает экранное меню. Также используется для выхода из экранного меню и возвращения в предыдущее меню.
- 2** Кнопка MagicBright [☀️] MagicBright - это новая функция монитора, обеспечивающая двукратное улучшение качества изображения по сравнению с существующими мониторами путем повышения его яркости и четкости. Она позволяет устанавливать различные уровни яркости и разрешающей способности экрана в соответствии с различными потребностями пользователя при просмотре текстов, Интернет-страниц или мультимедийной анимации. Пользователь может выбирать один из шести предварительно установленных режимов яркости и разрешающей способности простым нажатием одной из кнопок управления функцией

MagicBright, расположенных на лицевой стороне монитора.

1) Польз.

Хотя эти значения были тщательно подобраны нашими инженерами, они, однако, могут оказаться некомфортными для некоторых пользователей, так как это зависит от индивидуальных особенностей зрения.

В этом случае отрегулируйте яркость (Brightness) и контрастность (Contrast) с помощью экранного меню.

2) Текст

Для работы с документацией или других работ, связанных с чтением большого объема текста.

3) Интернет

Для работы с изображениями смешанного характера, например, текстом и графикой одновременно.

4) Игра

Для просмотра видеофильмов, например, в формате DVD или VCD.

5) Спорт

Для просмотра движущихся изображений, например, спортивных программ.

6) Кино

Для просмотра видеофильмов, например, в формате DVD или Video CD.

>>Для просмотра анимационного клипа нажмите [здесь](#).

- | | | |
|------------|--|---|
| 3 | Кнопка Яркость
[☉] | При условии, что на экране не отображается экранное меню, нажатие этой кнопки позволяет регулировать яркость.
>>Для просмотра анимационного клипа нажмите здесь . |
| 2 3 | Кнопка настройки
[▼/▲] | Позволяют выделять и выбирать разделы меню. |
| 4 | Кнопка Ввод [Ⓜ] /
Кнопка ИСТОЧНИК | Используется для выбора экранного меню . /
При нажатии кнопки 'Ⓜ' ("Источник") при выключенном экранном меню происходит переключение входного источника (с аналогового на цифровой или обратно). (При нажатии кнопки выбора источника для изменения режима входа в левом верхнем углу экрана появляется сообщение, отображающее текущий режим входного сигнала - Аналог., Цифр..)
Примечание: в случае выбора режима Цифр. ("Цифр.") необходимо подключить монитор к графической плате через цифровой порт DVI с помощью кабеля DVI. |
| 5 | Кнопка AUTO | При нажатии кнопки 'AUTO' появляется экран автоматической настройки, показанный на анимированном рисунке в центре. Функция автоматической настройки позволяет автоматически выполнить настройку на аналогового входной сигнал. При этом параметры грубой и точной настройки, а также положение изображения регулируются автоматически.
(Доступно только в режиме аналогового.)
>>Для просмотра анимационного клипа нажмите здесь . |
| 6 | Кнопка питания [⏻]
/ Индикатор | Включает и выключает монитор. /
Этот световой индикатор горит зеленым цветом во время нормальной работы монитора и вспыхивает янтарным цветом, когда монитор сохраняет в памяти выполненную регулировку. |



Раздел [Экономайзер](#) содержит дальнейшую информацию, касающуюся функций режима экономии электропитания. Для сохранения энергии, отключайте монитор, если он не нужен, или если он остается неиспользованным в течение долгого времени.

(Конфигурация задней панели монитора может различаться в разных моделях.)



1. Выключатель питания (ON/OFF) :
Включается и выключается на мониторе

2. Порт POWER : Захватывает кабель питания монитора и контакта на стене.



Порт DVI IN : Подсоедините кабель DVI к порту DVI IN на задней панели монитора. (ИСТОЧНИК : Цифр.)

Порт RGB IN : Подсоедините сигнальный кабель к RGB IN на задней панели монитора.
(ИСТОЧНИК : Аналог.)



Kensington Lock : Kensington lock - это устройство для жесткого крепления системы при использовании ее в общественных местах.
(Устройство крепления приобретается отдельно.)
Чтобы получить дополнительную информацию об использовании защитного устройства, обращайтесь к торговому представителю.



Фиксатор подставки : Чтобы поднять или опустить монитор, извлеките фиксирующий штифт подставки.

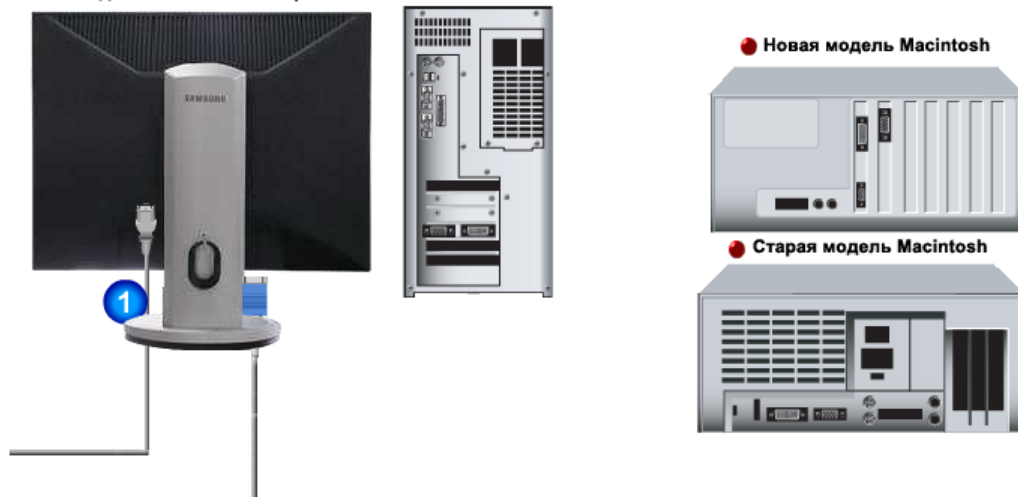




Пойдите на [Подключение Вашего Монитора](#) за дальнейшей информацией, касающейся подключения кабеля.



Подключение Монитора

● Задняя панель Монитора ● Задняя панель Компьютера



1. Подсоедините электрический шнур Вашего монитора к разъему питания на задней панели монитора. Включите шнур в ближайшую розетку.
- 2-1. Использование соединителя D-sub (Аналог.) на видеоплате.
Подсоедините сигнальный кабель к RGB IN на задней панели монитора.
 RGB IN
- 2-2. Использование соединителя DVI (Цифр.) на видеоплате.
Подсоедините кабель DVI к порту DVI IN на задней панели монитора.
 DVI IN
- 2-3. Подключите монитор к компьютеру Macintosh, используя соединительный кабель с разъемом SUB.
- 2-4. Если у Вас старая модель Macintosh, то для подключения монитора потребуются специальный адаптер.
3. Включите компьютер и монитор. Если на мониторе появилось изображение, установка закончена.



Кольцо для крепления кабеля

После подключения кабеля закрепите кабеля с помощью кольца для крепления кабеля.



Подключение монитора | **Использование подставки** | Установка драйвера монитора (В автоматическом режиме) | Установка драйвера монитора (В ручном режиме) | Естественный Цвет

Использование подставки

Удаление подставки



1. Выключите монитор и отсоедините шнур питания .
2. Поместите ЖКД монитор экраном вниз на ровную поверхность , используя подкладку для защиты экрана .
3. Открутите два винта **(A)**, а затем отсоедините подставку от ЖК монитора.

шарнирная подставка / Подвижная подставка



А. Фиксатор подставки



Некоторые мониторы могут не поддерживать функцию Auto Rotation (Автоматический поворот), в зависимости от модели.



Если пытаться повернуть экран, не подняв его на максимальную высоту, можно повредить экран, поскольку его край ударится о пол.

● Монтаж Подставки

Этот монитор совместим с крепежной переходной накладкой размерами 100 мм x 100 мм, соответствующей спецификациям VESA (Ассоциации по стандартам в области видеoeлектроники).



А. Монитор

В. Крепежная переходная накладк (Продается отдельно)

1. Отключите монитор и отсоедините его сетевой шнур от розетки электросети.
2. Положите монитор с ЖК дисплеем лицевой стороной вниз на плоскую поверхность, подложив под него мягкую прокладку, чтобы не повредить экран.
3. Открутите два винта , а затем отсоедините подставку от ЖК монитора.
4. Совместите отверстия стыкующей установочной пластины с отверстиями установочной пластины на задней крышке, и закрепите установочную пластину с помощью четырех винтов, поставляемых вместе с основанием рычажного типа, кронштейном для крепления на стене или другим основанием.

Установка поворотного устройства монитора



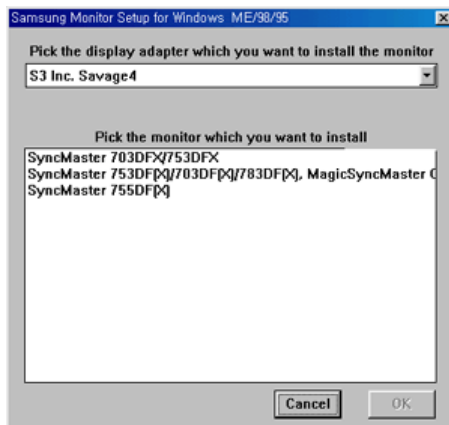
Следуя приглашениям операционной системы, установите CD-ROM, прилагаемый к монитору. Порядок установки драйвера может несколько отличаться в различных системах. Следуйте указаниям, соответствующим Вашей операционной системе.

Приготовьте чистый диск и скачайте файл программы по установке драйвера с Интернет-сайта, приведенного ниже.

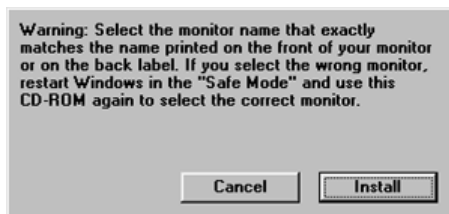
- Internet web site :<http://www.samsung.com/> (По всему миру)
<http://www.samsung.com/monitor> (США)
<http://www.samsungmonitor.com.cn/> (Китай)

Windows ME

1. Вставьте диск в дисковод.
2. Нажмите "**Windows ME Driver**".
3. Выберите модель Вашего монитора из списка, затем нажмите кнопку "**OK**".



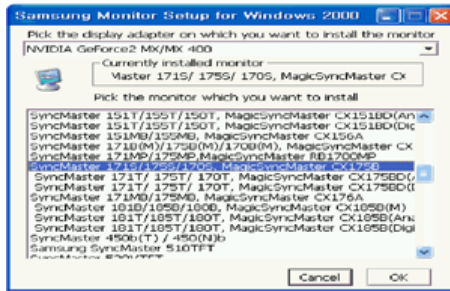
4. В окне "**Предупреждение**" нажмите кнопку "**Установка**".



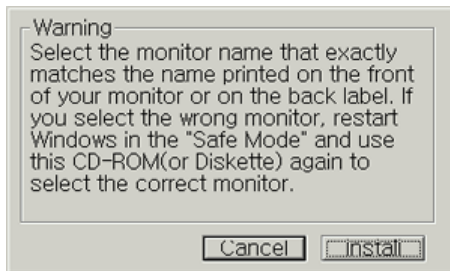
5. Установка драйвера монитора завершена.

Windows XP/2000

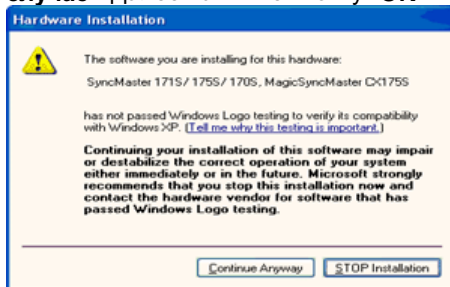
1. Вставьте диск в дисковод.
2. Нажмите "**Windows XP/2000 Driver**".
3. Выберите модель Вашего монитора из списка, затем нажмите кнопку "**OK**".




4. В окне "Предупреждение" нажмите кнопку "Установка".



5. Если далее появляется окно "Сообщение", нажмите "Продолжить в любом случае". Далее нажмите кнопку "ОК".




 Безопасность драйвера данного монитора гарантируется логотипом компании майкрософт, и его установка не повредит Вашей системе. Зарегистрированный драйвер будет размещен на домашней странице монитора компании Самсунг. <http://www.samsung.com/>.

6. Установка драйвера монитора завершена.

Подключение монитора | Использование подставки | Установка поворотного устройства монитора | Установка драйвера монитора (В автоматическом режиме) | Установка драйвера монитора (В ручном режиме) | Естественный Цвет

● Установка поворотного устройства монитора

Windows XP | Windows 2000 | Windows Me | Windows NT | Linux

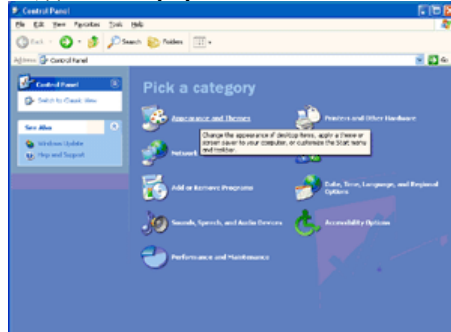
 Следуя приглашениям операционной системы, установите CD-ROM, прилагаемый к монитору. Порядок установки драйвера может несколько отличаться в различных системах. Следуйте указаниям, соответствующим Вашей операционной системе.

Приготовьте чистый диск и скачайте файл программы по установке драйвера с Интернет-сайта, приведенного ниже.

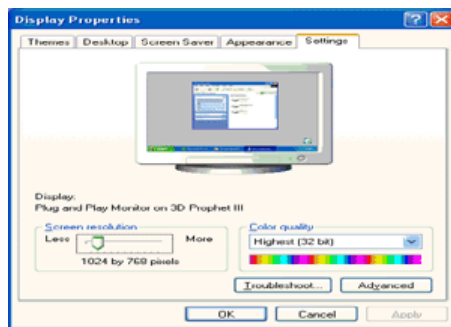
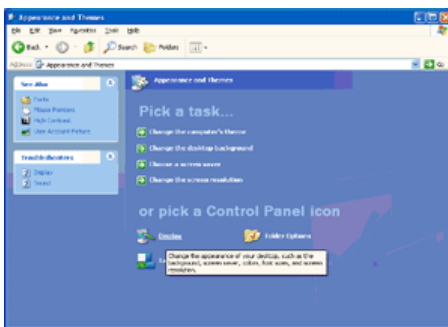
- Internet web site :<http://www.samsung.com/> (По всему миру)
<http://www.samsung.com/monitor> (США)
<http://www.samsungmonitor.com.cn/> (Китай)

Операционная Система Microsoft® Windows® XP

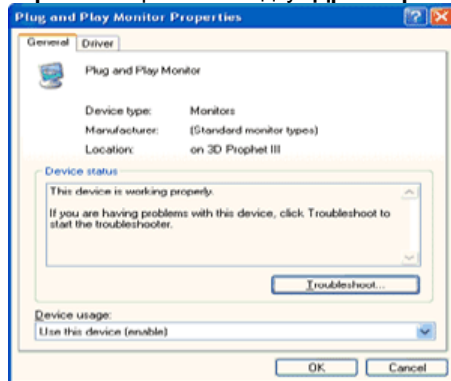
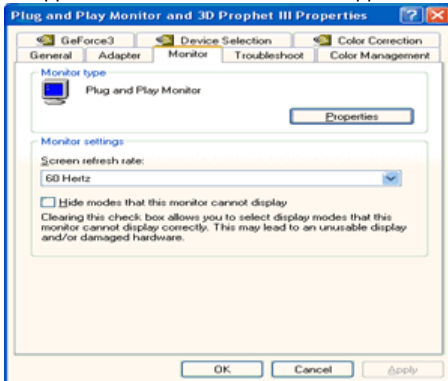
1. Вставьте диск в дисковод.
2. Нажмите "Старт" > "Панель Управления", далее "Оформление и Темы".



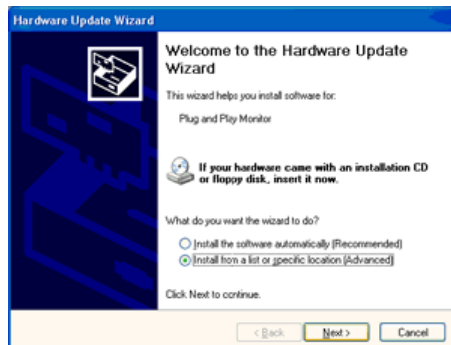
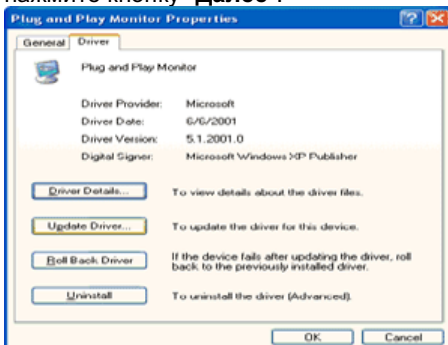
3. Нажмите "Изображение" и выберите "Настройки", затем "Подробно"



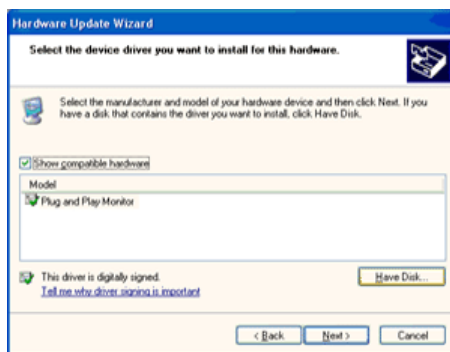
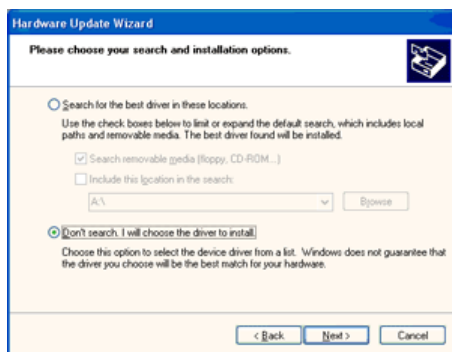
4. Зайдите в "Свойства" на закладке "Монитор" и выберите закладку "Драйвер".



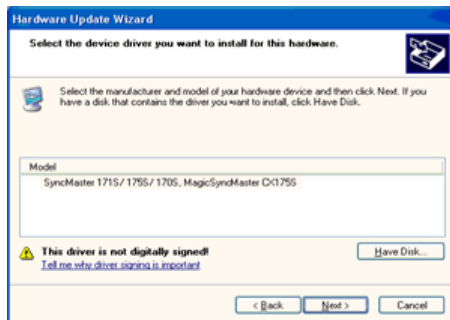
5. Нажмите "Обновить драйвер", затем выберите "Установить из списка или...", затем нажмите кнопку "Далее".



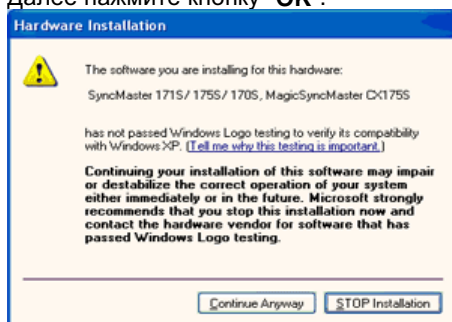
6. Выберите "Не осуществлять поиск, я...", затем нажмите кнопку "Далее" и нажмите "Установить с диска".



7. Нажмите "Обзор" и выберите папку A:\(D:\driver), затем выберите модель Вашего монитора из списка. Нажмите "Далее".

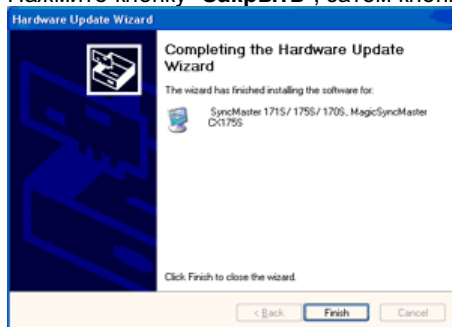


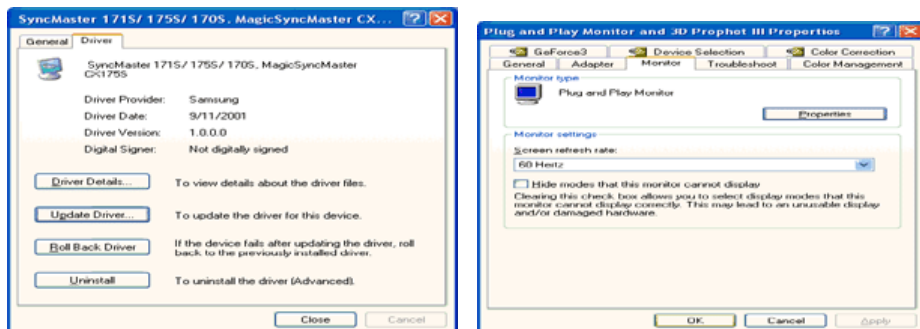
8. Если далее появляется окно "Сообщение", нажмите "Продолжить в любом случае". Далее нажмите кнопку "ОК".



Безопасность драйвера данного монитора гарантируется логотипом компании майкрософт, и его установка не повредит Вашей системе.
 Зарегистрированный драйвер будет размещен на домашней странице мониторов компании Самсунг.
<http://www.samsung.com/>

9. Нажмите кнопку "Закреть", затем кнопку "ОК"





10. Установка драйвера монитора завершена.

Операционная Система Microsoft® Windows® 2000



Когда Вы увидите на мониторе сообщение "Цифровая подпись не найдена", сделайте следующее.

1. Выберите **ОК** в окне **Вставить Диск**.
2. Нажмите на клавишу **Просмотр** в окне **Выбор Файла**.
3. Выберите A:\(D:\driver), нажмите на клавишу **Открыть**, и затем на клавишу **ОК**.



Инструкция по Ручной Установке Программного Обеспечения для Монитора.

1. Нажмите на клавиши **Старт, Установки, Панель Управления**.
2. Дважды нажмите на икону **Дисплей**.
3. Выберите клавишу **Установки**, затем нажмите на клавишу **Спец. Функции**.
4. Выберите **Монитор**.
 - Вариант 1: Если клавиша "Свойства" неактивна, это значит, что конфигурация монитора правильная. Пожалуйста, остановите инсталляцию.
 - Вариант 2: Если клавиша **Свойства** активна, нажмите на нее. Пожалуйста, выполняйте следующие шаги последовательно.
5. Click "**Driver**" and then click on "**Update Driver..**"
6. Нажмите на клавишу **Драйвер**, а затем на **Обновить Драйвер** и на клавишу **Далее**.
7. Выберите "Покажите список известных драйверов для данного оборудования, чтобы я мог выбрать подходящий драйвер", затем нажмите на клавишу **Далее**, а затем **Выбрать диск**.
8. Нажмите на клавишу **Выбор**, а затем выберите A:\(D:\driver).
9. Нажмите на клавишу **Открыть**, а затем на **ОК**.
10. Выберите модель Вашего монитора, затем нажмите на клавишу **Далее**, и снова на клавишу **Далее**.
11. Нажмите на клавишу **Конец**, а затем на клавишу **Закрыть**.

Если Вы увидите сообщение "Цифровая подпись не найдена", нажмите на клавишу **Да**.

И нажмите на клавишу **Конец**, а затем на клавишу **Закрыть**.

Операционная Система Microsoft® Windows® Millennium

1. Нажмите на клавиши **Старт, Установки, Панель Управления**.
2. Дважды нажмите на икону **Дисплей**.
3. Выберите закладку **Настройка** и нажмите кнопку **Подробнее**.
4. Выберите закладку **МониторЛ**.
5. Нажмите кнопку **Изменить** в закладке **Тип монитора**.
6. Выберите **Указать расположение драйвера**.
7. Выберите **Показать весь список драйверов**, затем нажмите **Далее**.
8. Нажмите кнопку **Установить с диска**.
9. Укажите путь A:\(D:\driver), затем нажмите **ОК**.
10. Выберите **Показать все устройства**, затем выберите модель монитора, присоединенного к Вашему компьютеру и нажмите **Т\ОКЛ**.
11. Несколько раз нажмите кнопку **Т\Закрыть** или **ОК** пока не закроется окно **Свойства**. (На экране может появиться предупреждение или другое сообщение, в этом случае просто нажмите **ОК**.)

Операционная Система Microsoft® Windows® NT

1. Нажмите последовательно на клавиши **Пуск, Установки, Панель Управления**, а затем дважды на **Экран**.

2. В окне **Регистрация Информации о Дисплее** нажмите на клавишу **Установки** , а затем на **Все режимы**.
3. Выберите желаемые функции (**Разрешение, Количество цветов и Частота по вертикали**), а затем нажмите на клавишу **ОК**.
4. Нажмите на клавишу **Применить**, если после тестирования экран работает нормально. Если же экран не работает нормально, перейдите к другому состоянию (более низкому разрешению, другому цвету или частоте).

Примечание: Если у Вас нет функции **Все режимы**, выберите уровень разрешения и частоту по вертикали в соответствии с [Предварительно установленные режимы синхронизации](#) в данной инструкции.

Операционная система Линукс.

Чтобы пользоваться X-Window, нужно создать файл X86Config, что является файлом установок системы.

1. После создания файла "X86Config" нажмите на клавишу **Ввод** на первом и на втором экране.
2. Третий экран служит для **установки мыши**.
3. Подсоедините мышь к компьютеру.
4. Следующий экран нужен для **выбора Клавиатуры**.
5. Выберите Клавиатуру для Вашего компьютера.
6. Следующий экран нужен для **установки Вашего монитора**.
7. Прежде всего, установите **частоту по горизонтали** для Вашего монитора. (Можно выйти на частоту напрямую).
8. Установите **частоту по вертикали** для Вашего монитора (Можно выйти на частоту напрямую).
9. Войдите в **название модели Вашего монитора**. Эта информация не окажет влияния на непосредственное выполнение X-Window.
10. На этом установка функций Вашего монитора **закончена**.
Выполните X-Window после установки другого требуемого оборудования.

Подключение монитора | Использование подставки | Установка драйвера монитора (В автоматическом режиме) | Установка драйвера монитора (В ручном режиме) | **Естественный Цвет**

- Естественный Цвет
- Естественный Цвет(Программное обеспечение Natural Color)



Программа Natural Color является решением этой проблемы. Это система управления цветом, разработанная компанией Самсунг Электроникс совместно с Исследовательским Институтом Электроники и Телекоммуникаций Р. Корея (ETRI). Данная система доступна только на мониторах Самсунг и позволяет достигнуть одинакового качества цветов, выводимых на принтер или сканер, с цветами монитора. Для получения более подробной информации нажмите Помощь (F1) в программе.

Способ установки программы Natural Color

Вставьте компакт диск, поставляемый вместе с монитором Самсунг, в дисковод для компакт-дисков. Далее, Вы увидите экран установки программы. Для начала установки нажмите Natural Color на экране установки. Для установки программы вручную вставьте диск, поставляемый вместе с монитором Самсунг, в дисковод для компакт-дисков, нажмите кнопку СТАРТ в операционной системе Windows, затем нажмите кнопку ЗАПУСК. Введите: D:\color\eng\setup.exe затем нажмите <Ввод >. (Если дисковод, в который вставлен диск называется не D:\, введите название действующего дисковода.)

Удаление программы Natural Color

В меню [Старт] выберите [Настройка]/[Панель Управления], затем дважды щелкните на кнопке [Установка/Удаление программ]. Выберите Natural Color из списка, затем нажмите кнопку [Добавить/Удалить].



1. [MENU] Открывает экранное меню. Также используется для выхода из экранного меню и возвращения в предыдущее меню.
2. [VOLUME] Настройка значений пунктов меню
3. [OK] Активирует выбранный пункт меню.
4. [AUTO] При нажатии этой кнопки будет выполнена автоматическая регулировка входящего сигнала в режиме Аналог.. (Доступно только в режиме Аналог..) При этом параметры грубой и точной настройки, а также положение изображения регулируются автоматически.



МЕНЮ

Содержание

При нажатии кнопки **'AUTO'** появляется экран автоматической настройки, показанный на анимированном рисунке в центре. Функция автоматической настройки позволяет автоматически выполнить настройку на аналогового входной сигнал. При этом параметры грубой и точной настройки, а также положение изображения регулируются автоматически. (Доступно только в режиме Аналог..)

AUTO

Автоматическая адаптация к сигналу, поступающему от компьютера. Автоматически настраивает значения точной регулировки, грубой регулировки и позиции.

Для автоматической настройки четкости, запустите функцию **'AUTO'** при включенной функции [Auto ОБРАЗЕЦ](#) .

(Нажмите здесь для просмотра Анимационных клипов с демонстрацией автоматической настройки экрана.)

- Если функция автоматической настройки не работает должным образом, нажмите кнопку **'AUTO'** (автоматическая настройка) еще раз для более точной настройки изображения.
- Если изменить разрешение на панели управления, будет автоматически выполнена функция автоматической настройки.

➔ Блокировка и разблокировка OSD

>> Кнопка **AUTO**



>> Кнопка MENU



МЕНЮ

Блокировка и разблокировка OSD

Содержание

При удерживании нажатой кнопки "MENU" в течение более 5 секунд функция OSD блокируется (или разблокируется).

- Яркость и контрастность монитора можно также регулировать с помощью блокирующей функции настройки экранного меню.



МЕНЮ

Содержание



MagicBright™

Нажмите кнопку MagicBright еще раз и выберите нужный режим.
- шесть различных режимов (Польз./Текст/Интернет/Игра/Спорт/Кино)

➔ Яркость



МЕНЮ

Содержание



Яркость

Регулировка яркости.

➔ SOURCE



МЕНЮ	SOURCE
Источник	Включает индикатор, соответствующий текущему входному сигналу, используемому монитором.

Кнопки пользовательского управления | **Функции** прямого управления | **Функции** экранного меню | MagicTune™ | MagicRotation

Изображение	Яркость	Контраст			
Цвет	Оттенок	Регулировка цвета	Гамма		
Изобр.	Грубо	Точно	Четкость	По гор.	По верт.
OSD	Язык	По гор.	По верт.	Прозрачность	Вр. Отобр.
Установка	Автовыбор источн.	Сброс настр.	Восст.цвета		
Информация					

➔ **Изображение**






МЕНЮ	Содержание	Воспроизведени /Стоп
Яркость	Регулировка яркости. Функции прямого управления : При условии, что на экране не отображается экранное меню, нажатие этой кнопки позволяет регулировать яркость.	
Контраст	Регулировка контрастности.	



→ Цвет






МЕНЮ	Содержание	Воспроизведение /Стоп
Оттенок	Возможно изменение цветового тона с выбором одного из четырех режимов – «Хол. », «Норм.», «Теп.» и «Польз.».	
Регулировка цвета	<p>Параметры Цвета могут быть заменены настройками по умолчанию.</p> <p>Выбор одного из трех предустановленных режимов контрастности.</p>	
Гамма	<ul style="list-style-type: none"> Режим1 : Показывает нормальную гамму Режим2 : Показывает более низкую гамму (темнее) Режим3 : Показывает более высокую гамму (ярче) 	



→ Изобр. 



МЕНЮ	Содержание	Воспроизведение /Стоп
Грубо	Убирает такие шумы, как вертикальные полосы. При грубой (Грубо) регулировке возможно смещение области отображения экрана.Его можно переместить обратно в центр, используя меню управления положением по горизонтали. (Доступно только в режиме Аналог..)	
Точно	Убирает такие шумы, как горизонтальные полосы. Если шум сохраняется даже после точной (Точно) настройки, повторите ее после выполнения регулировки тактовой частоты. (Доступно только в режиме Аналог..)	
Четкость	<p>Выполните эти инструкции для изменения резкости изображения.</p> <p>Для изменения Положенияпогор. всего</p>	

По гор. изображения на экране монитора выполните описанные ниже операции.
(Доступно только в режиме Аналог..)



По верт. Для изменения Положениеповерт. всего изображения на экране монитора выполните описанные ниже операции.
(Доступно только в режиме Аналог..)



OSD 



МЕНЮ

Содержание

Воспроизведение /Стоп

Можно выбрать один из восьми языков
• English, Deutsch, Español, Français, Italiano, Svenska, Русский, Português

Язык



ЕЧАНИЕ: Выбор языка оказывает влияние только на экранные меню и экранную информацию. Он не влияет на программы, выполняемые в компьютере.

По гор.

Вы можете изменить положение Меню Экрана по горизонтали на Вашем мониторе.



По верт.

Вы можете изменить положение Меню Экрана по вертикали на Вашем мониторе.



Прозрачность

Измените непрозрачность фона Меню Экрана.









Вр. Отобр.

Меню автоматически исчезает с экрана, если в течении определенного времени не сделано никаких изменений настроек. Вы можете сами установить время вывода меню, в течении которого меню будет находиться на экране.



Установка 



МЕНЮ	Содержание	Воспроизведение
Автовыбор источн.	Для автоматического выбора источника сигнала для монитора выберите Автовыбор источн.	/Стоп  
Сброс настр.	Параметры изображения (цвета) заменяются заводскими установками по умолчанию.	 
Восст.цвета	Параметры Цвета могут быть заменены настройками по умолчанию.	 



Информация 



МЕНЮ

Содержание

Информация

Отображает источник видеосигнала и режим экрана в экранном меню.

MagicTune™ Справка

Обзор | Установк | Режим экранного меню | Калибровка цвета | Деинсталляция | Устранение неполадок

Обзор

Что такое MagicTune™

Рабочие характеристики монитора могут варьировать в зависимости от типа графической карты, компьютера, к которому подключен монитор, условий освещенности и других факторов окружающей среды. Для получения наилучшего изображения на экране монитора необходимо настроить его в соответствии с конкретными условиями. К сожалению, регулировка изображения с помощью средств ручной настройки часто оказывается весьма сложной задачей. Для правильной регулировки (настройки) требуется удобная программа, обеспечивающая пошаговую процедуру для получения наилучшего качества изображения.

В большинстве случаев даже для простой регулировки яркости или контрастности требуется перемещение по многоуровневому экранному меню, назначение которых понять не всегда просто. Кроме того, отсутствуют какие-либо средства обратной связи, помогающие правильно настроить элементы настройки. MagicTune™ – это программная утилита, позволяющая пользователю выполнить процесс настройки с помощью простых для понимания инструкций и фоновых шаблонов, предусмотренных для каждой элемента настройки монитора. Параметры отображения, установленные для каждого пользователя, могут быть сохранены, что обеспечивает простой способ выбора характеристик отображения в многопользовательской среде или предоставляет одиночному пользователю возможность использовать несколько определенных вариантов предварительной настройки на основе отображаемого содержимого и внешнего освещения.



Основные функции

MagicTune™ является программной утилитой, позволяющей выполнять регулировку монитора и настройку цветов с использованием протокола командного интерфейса канала передачи данных отображения (Display Data Channel Command Interface – DDC/CI). Управление всеми настройками отображения осуществляется программными средствами, что позволяет устранить необходимость использования экранного меню (OSD) монитора. MagicTune™ поддерживает Windows™ 98SE, Me, 2000, XP Home и XP Professional.

Рекомендуется использовать функцию MagicTune™ в системах Windows™ 2000 или более поздней версии.

MagicTune™ позволяет быстро и точно настраивать изображение, сохранять и затем использовать наиболее подходящие для пользователя конфигурации монитора.



Режим экранного меню (OSD)

Режим экранного меню (OSD) позволяет легко настраивать параметры монитора без необходимости выполнения сложных процедур. В этом режиме регулировка необходимых параметров осуществляется путем простого доступа к соответствующим пунктам меню.

Программа The MagicTune™ является дополнительной программой для мониторов. Некоторые компьютерные системы с установленным видеодрайвером последней или старой версии не совместимы с MagicTune™. Для получения технической поддержки по программе зайдите на веб-сайт MagicTune™.

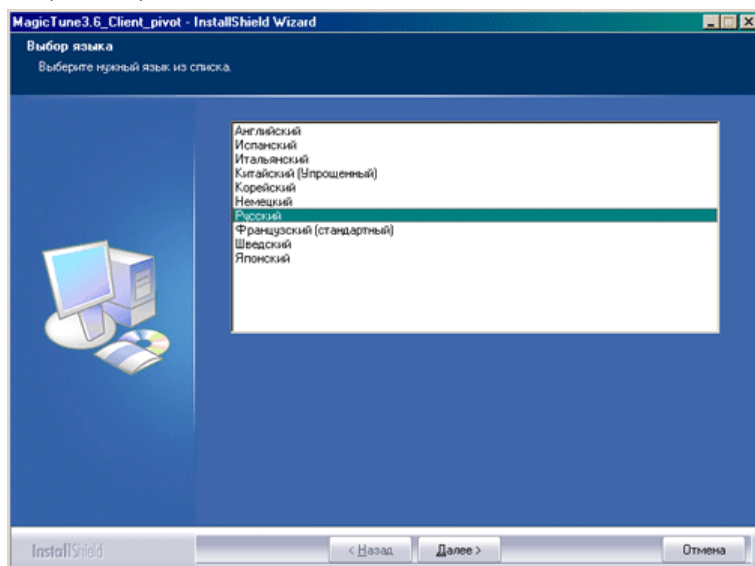
Приведенные характеристики могут быть изменены без предварительного уведомления.
MagicTune™ является торговой маркой компании SAMSUNG ELECTRONICS CO., Inc.
Windows™ является зарегистрированной торговой маркой Microsoft Corp.
Остальные торговые марки являются собственностью соответствующих правообладателей.

MagicTune™ Справка

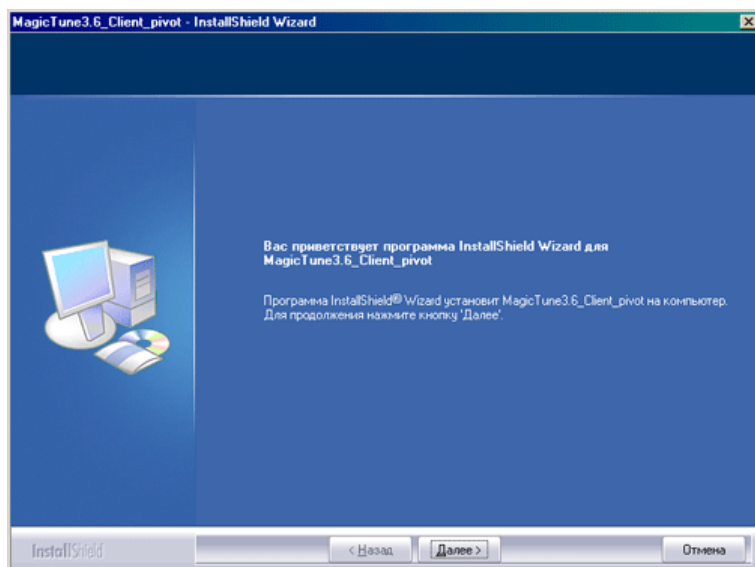
Обзор | **Установка** | Режим экранного меню | Калибровка цвета | Деинсталляция | Устранение неполадок

Установка

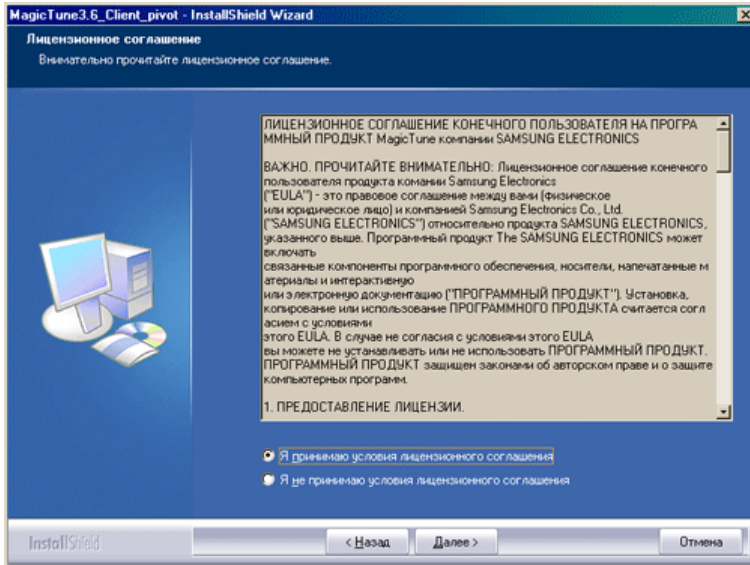
1. Вставьте установочный компакт-диск в привод для компакт-дисков (CD-ROM).
2. Нажмите на установочном файле MagicTune™.
3. Выберите язык установки, затем щелкните мышью на кнопке **Далее**.



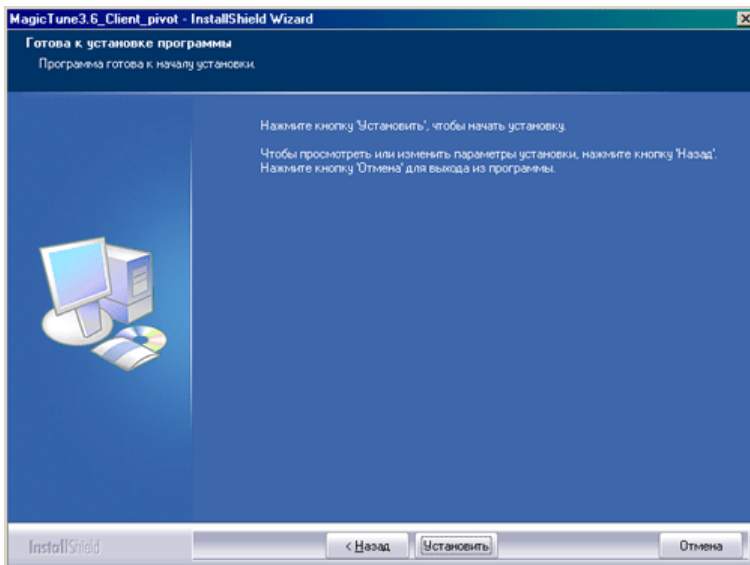
4. После появления окна мастера установки InstallShield Wizard щелкните мышью на кнопке **Далее**.



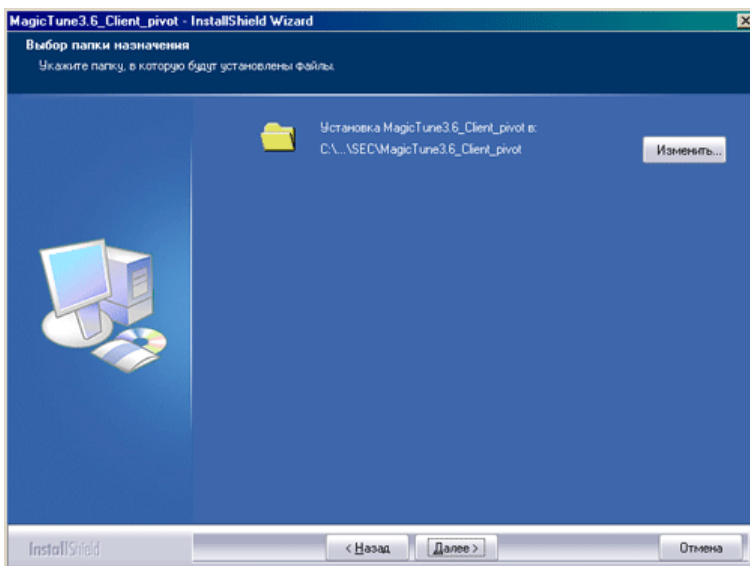
5. Если вы согласны с условиями использования программы, выберите **Я принимаю условия лицензионного соглашения**.



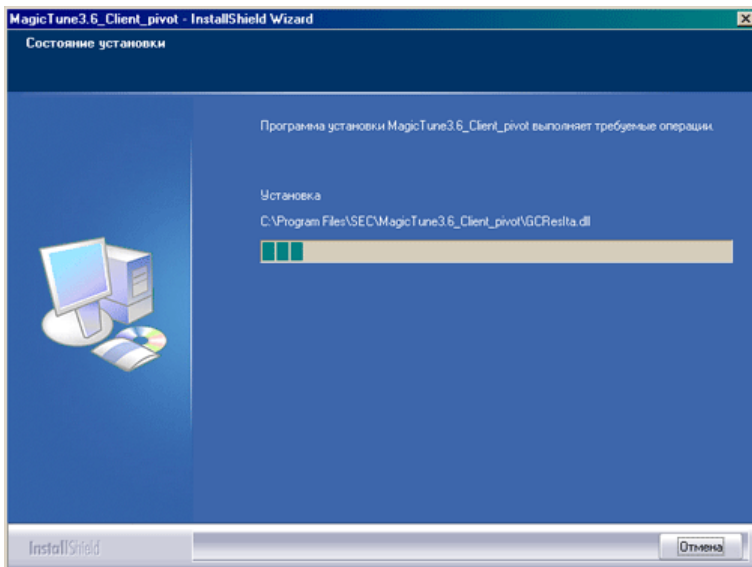
6. Выберите папку для установки программы MagicTune™.



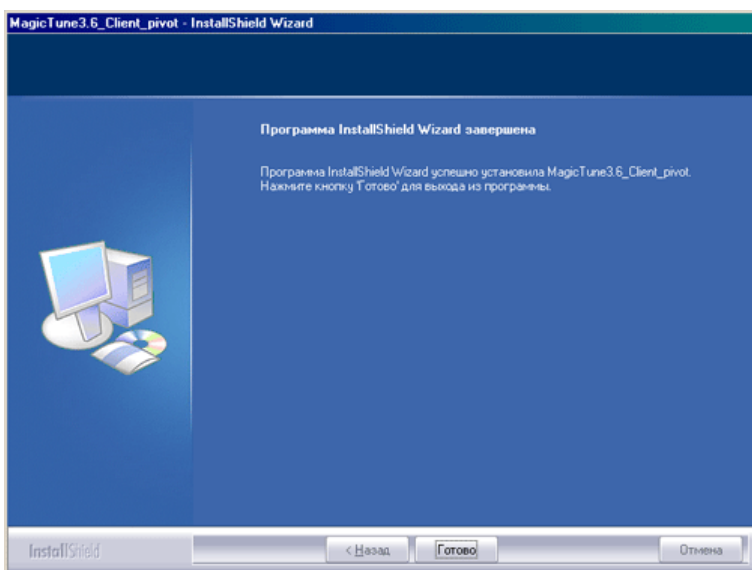
7. Нажмите на Установить.



8. Появится диалоговое окно Состояние установк.



9. Нажмите на Готово.



10. После завершения установки на рабочем столе компьютера появится значок запуска программы MagicTune™.



Magic Tune

Для запуска программы сделайте двойной щелчок на значке.



В зависимости от особенностей системы компьютера или монитора, значок программы MagicTune™ может отображаться или не отображаться. Если он не отображается, нажмите клавишу F5.



? Проблемы в ходе установки

Проблемы в ходе установки MagicTune™ могут быть связаны с такими факторами, как используемые видеокарта или материнская плата и сетевое окружение компьютера. В случае возникновения проблем в ходе установки см. раздел "Устранение неполадок".

! Требования к системе

Операционные системы

- Windows™ 98 SE
- Windows™ Me
- Windows™ 2000
- Windows™ XP Home Edition
- Windows™ XP Professional



Рекомендуется использовать функцию MagicTune™ в системах Windows™Т 2000 или более поздней версии.

Аппаратные средства

- Оперативная память: 32 Мбайт или более
- Свободное пространство на жестком диске: 25 Мбайт или более

* Более подробные сведения см. [на веб-сайте MagicTune™](#).

Программа The MagicTune™ является дополнительной программой для мониторов. Некоторые компьютерные системы с установленным видеодрайвером последней или старой версии не совместимы с MagicTune™. Для получения технической поддержки по программе зайдите на веб-сайт MagicTune™.

Приведенные характеристики могут быть изменены без предварительного уведомления.
MagicTune™ является торговой маркой компании SAMSUNG ELECTRONICS CO., Inc.
Windows™ является зарегистрированной торговой маркой Microsoft Corp.
Остальные торговые марки являются собственностью соответствующих правообладателей.

MagicTune™ Справка

Обзор | Установк | **Режим экранного меню** | Калибровка цвета | Деинсталляция | Устранение неполадок

MagicTune позволяет быстро и точно настраивать изображение, сохранять и затем использовать наиболее подходящие для пользователя конфигурации монитора.

- **Реальный вид экранных меню зависит от конкретной модели и может не полностью соответствовать описанию в руководстве пользователя.**
- **При использовании функции поворота некоторые области программы MagicTune™ могут функционировать неправильно.**
- **Автоматический поворот: Изображение на экране будет автоматически поворачиваться при повороте монитора.**



Для запуска Auto Rotation следуйте инструкциям, приведенным ниже.

- Установите программы MagicRotation™ и MagicTune™ 3.6 на компьютере.
- Запустите MagicTune 3.6.
- **Параметр** → **Предпочтение** → Поставьте отметку в небольшом окне в **Включить меню задач**.

- Режим управления MagicTune различен в зависимости от модели монитора.
- Поддерживается порт вывода аналогового сигнала, поэтому можно подключить выход Client Monitor к другому показывающему устройству.

Режим экранного меню



Режим экранного меню (OSD) позволяет легко настраивать параметры всех мониторов. При выборе для каждой из вкладок в верхней части окна управления отображается общее описание пунктов подменю настройки. При выборе каждой из вкладок отображается список меню. Простой и удобный доступ ко всем вкладкам и пунктам подменю в режиме экранного меню обеспечивает быструю настройку параметров монитора.

Описание кнопок

ОК	Подтверждение сделанных изменений и выход из программы MagicTune™.
Сброс	Восстановление рекомендованных производителем значений параметров монитора в активном окне управления.
Отмена	Выход из программы MagicTune™ без подтверждения сделанных изменений. Если вы не сделали никаких изменений в окне управления, нажатие кнопки "Cancel" не вызовет никаких действий.



Вкладка Изображение

Позволяет устанавливать требуемые значения параметров экрана.



Яркость Контраст Разрешение MagicBright



Яркость Позволяет регулировать яркость всего экрана. Если уровень яркости установлен неправильно, возможна потеря деталей в темных зонах изображения. Настройте яркость таким образом, чтобы обеспечить наилучшие условия для просмотра изображения.

Контраст Позволяет регулировать разницу яркости между светлыми и темными зонами изображения. Определяет четкость изображения.

Разрешение Вывод перечня всех значений разрешающей способности монитора, поддерживаемых программой.

MagicBright - это новая функция монитора, обеспечивающая двукратное улучшение качества изображения по сравнению с существующими мониторами путем повышения его яркости и четкости. Она позволяет устанавливать различные уровни яркости и разрешающей способности экрана в соответствии с различными потребностями пользователя при просмотре текстов, Интернет-страниц или мультимедийной анимации. Пользователь может выбирать один из шести предварительно установленных режимов яркости и разрешающей способности простым нажатием одной из кнопок управления функцией MagicBright, расположенных на лицевой стороне монитора.

1. Текст : Для работы с документацией или других работ, связанных с чтением большого объема текста.
В этом случае отрегулируйте яркость (Brightness) и контрастность (Contrast) с помощью экранного меню.

2. Интернет : Для работы с изображениями смешанного характера, например, текстом и графикой одновременно.
3. Игра : Для просмотра видеофильмов, например, в формате DVD или VCD.
4. Спор : Для просмотра движущихся изображений, например, спортивных программ.
5. Кино : Для просмотра видеофильмов, например, в формате DVD или Video CD.
6. Польз : Хотя эти значения были тщательно подобраны нашими инженерами, они, однако, могут оказаться некомфортными для некоторых пользователей, так как это зависит от индивидуальных особенностей зрения.

MagicBright™

В этом случае отрегулируйте яркость (Brightness) и контрастность (Contrast) с помощью экранного меню.



Режим управления MagicBright различен в зависимости от модели монитора. Некоторые мониторы поддерживают только четыре режима. (Текст, Интернет, Развлекат., Польз.)



Вкладка Цвет

Позволяет настраивать "теплоту" цвета фона монитора или цвета изображения.



MagicColor и Гамма отображаются только на мониторе, который поддерживает данные функции.



Оттенок Управление цветом Калибровка MagicColor Гамма



Позволяет изменять оттенки цвета.

- Теплый - Нормальный - Холодный
- Установленный

Оттенок



Режим Color Tone (Цветовой тон) отличается в зависимости от модели монитора. Некоторые мониторы поддерживают только четыре режима. (Теплый., Норм., Хол., Польз.)

Color Control Управление цветом
Позволяет настраивать цвета изображения на мониторе. Пользователь может настроить цвета монитора согласно своим предпочтениям.

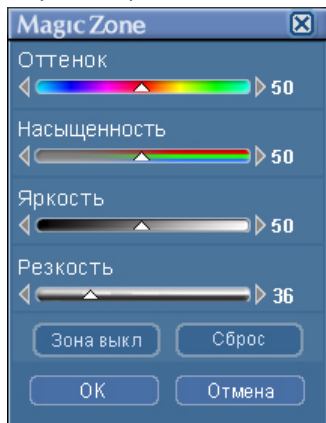
- R- G - B

Калибровка Процесс, с помощью которого осуществляется оптимизация и коррекция параметров выбранных цветов. Функция MagicTune™ чрезвычайно удобна для тех пользователей, кто предпочитает просматривать корректно воспроизведенные изображения с максимальным количеством деталей, включая изображения в сети Интернет или получаемые с выхода видеокамеры или сканера.

MagicColor – это новая технология, самостоятельно разработанная компанией Samsung для улучшения цифровых изображений и более четкого отображения естественных цветов без снижения качества картинки.

1. OFF – возврат в первоначальный режим.
2. DEMO – в правой части экрана появляется изображение до применения функции MagicColor, а справа – изображение после применения функции MagicColor.
3. Full – четкое отображение ярких естественных цветов.
4. Intelligent – четкое изображение не только ярких естественных цветов, но и более реалистичное воспроизведение естественного цвета кожи.
5. MagicZone
 - MagicZone обеспечивает четкое изображение анимированных мультимедийных изображений или фотографий путем увеличения яркости, резкости, насыщенности, цветового тона определенных областей на экране. Обеспечивает простой в использовании интерфейс, выделяющий область видеоролика в мультимедийной программе путем автоматического обнаружения и выделения нужного сегмента, перетаскивая значки с рабочего стола.
 - При активизации курсора мыши (☞) и при необходимости деактивизировать его для использования в других целях, щелкните правой кнопкой мыши либо поместите активизированный курсор (☞) на панель задач и щелкните. При деактивизации значок на экране поменяется на тот, который отображался до активизации.
 - В особенности MagicZone подходит для отображения движущегося изображения.

- бшёђхъюх ьхэў



MagicColor

Оттенок	Регулирует цветовые оттенки.
Насыщенность	Регулирует насыщенность цвета.
Яркость	Регулирует яркость.
Резкость	Регулирует разницу между самыми светлыми и самыми темными участками экрана.
Зона выкл	Выключает выделенную зону.
Сброс	Возвращает настройки по умолчанию, установленные поставщиком



- MagicTune™ исчезает при запуске MagicZone, а закрытие MagicZone после настройки повторно отобразит MagicTune™. (Системная область не выбрана).
- MagicTune™ исчезает при запуске MagicZone, а закрытие MagicZone после настройки не отобразит повторно MagicTune™. (Системная область выбрана).

- Режим MagicColor различен в зависимости от модели монитора.
Режим MagicZone показывает, поддерживает ли монитор данную функцию.

Настройка степени контрастности

Гамма



Режим Гамма отличается в зависимости от модели монитора. Некоторые мониторы поддерживают только три режима (Режим 1, Режим 2, Режим 3)

- Режим 1 : Показывает нормальную гамму
- Режим 2 : Показывает более высокую гамму (ярче)
- Режим 3 : Показывает более низкую гамму (темнее)



Вкладка Геометрия

Позволяет настраивать значения параметров Положение, Точно и Грубо .



Установка изображения < Положение По верт.



Установка изображения

- Точно : Удаляет такие шумы, как горизонтальные полосы. Если шум сохраняется даже после точной (Fine) настройки, повторите ее после выполнения регулировки тактовой частоты.
- Грубо : Удаляет такие шумы, как вертикальные полосы. При грубой (Coarse) регулировке возможно смещение области отображения экрана. Его можно переместить обратно в центр, используя меню управления положением по горизонтали.
- Автонастройка : Функция автоматической настройки позволяет монитору самонастраиваться на входящий видеосигнал. Значения точной регулировки, грубой регулировки и позиции будут настроены автоматически.

Позиция

Позволяет регулировать положение экрана по горизонтали и вертикали.

По верт.

Вы можете изменить положение Меню Экрана по горизонтали на Вашем мониторе.

Вкладка Параметр

При настройке MagicTune™ можно использовать следующие опции:



Загрузка диалогового окна Preferences. Используемые предпочтения отмечены в окне флажком (символом "V"). Для включения или выключения любой предпочтительной установки (Preference) установите курсор на флажке и щелкните на нем кнопкой мыши.

Предпочтение

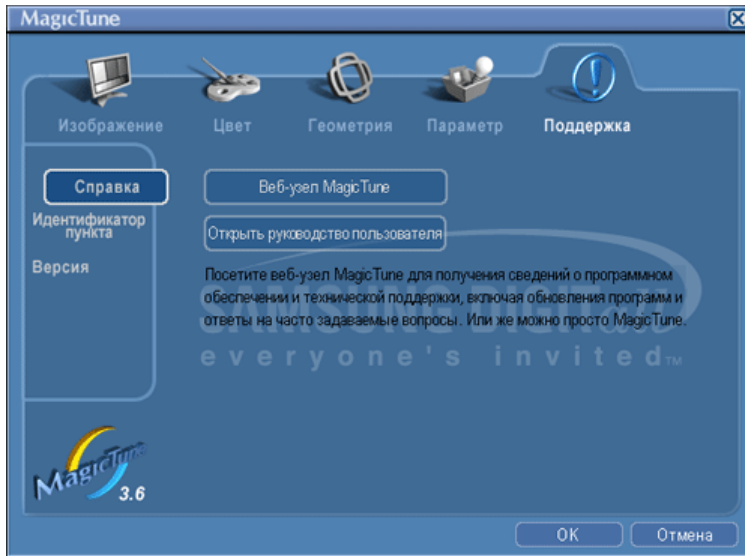
- Включить меню задач Для вызова меню MagicTune™ щелкните соответствующий значок в меню панели задач. Если опция [Включить меню задач] не выбрана в меню [Параметр] ' [Basic Settings], то меню не отображаются.
- Выбрать язык- выбор языка воздействует только на язык экранных меню.

выбор сигнал

- дналоговогоый
- цифровой

Вкладка Поддержка

Отображается идентификатор и номер версии программы. Пользователю предоставляется возможность использовать функцию интерактивной справки (Help).



Справка При необходимости получения справки по установке или использованию программы MagicTune™ посетите веб-сайт MagicTune™ или щелчком мыши откройте файлы интерактивной справки (Руководство пользователя). Руководство пользователя открывается в обычном окне интернет-браузера.

Идентификатор пункта Для управления монитором клиентом можно использовать сервер. (Программа сервера должна быть установлена так, чтобы использовать ее в качестве клиента).

Имя пользователя Показывает имя пользователя, зарегистрированное на компьютере.

ID пользователя Показывает ID пользователя, зарегистрированное на компьютере.

ID серверу Записывает IP-адрес сервера.

Подразделение Записывает отделение.

Местонахождение Записывает месторасположения.

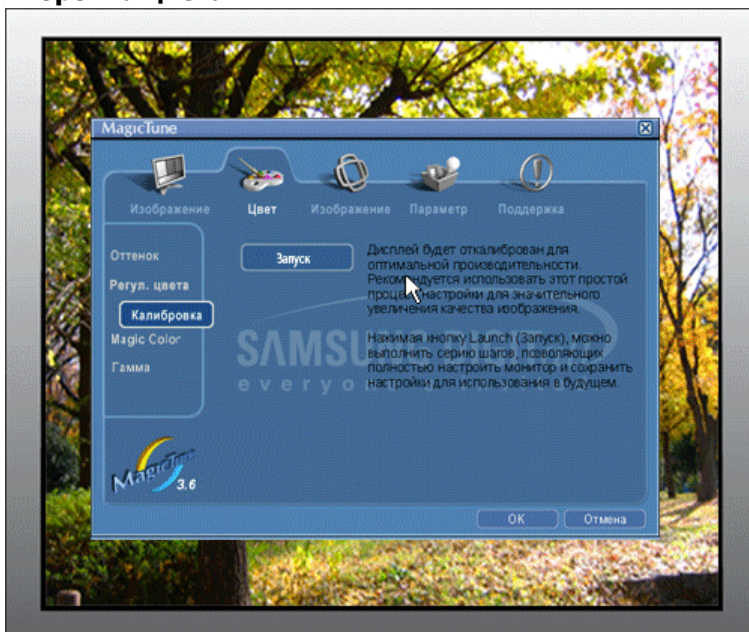
Версия Отображается номер версии программы MagicTune™.

Программа The MagicTune™ является дополнительной программой для мониторов. Некоторые компьютерные системы с установленным видеодрайвером последней или старой версии не совместимы с MagicTune™. Для получения технической поддержки по программе зайдите на веб-сайт MagicTune™.

Приведенные характеристики могут быть изменены без предварительного уведомления. MagicTune™ является торговой маркой компании SAMSUNG ELECTRONICS CO., Inc. Windows™ является зарегистрированной торговой маркой Microsoft Corp. Остальные торговые марки являются собственностью соответствующих правообладателей.

Калибровка цвета

1. Калибровка цвета



Калибровка цвета ("Color Calibration") предлагает пользователю алгоритм настройки оптимальных условий отображения цвета на данном мониторе.

Для получения оптимальных условий отображения цвета необходимо выполнить следующие пять шагов:

1. Для получения оптимальных условий отображения цвета необходимо выполнить следующие пять шагов:
2. Найдя выраженный цветовой тон на контрольном фрагменте ("Control patch"), переместите курсор управления в направлении данного цветового тона по отношению к эталонному цветовому кругу ("Color reference Circle").
=> После должного завершения настройки на контрольном фрагменте будет невозможно обнаружить никакой определенный цветовой тон.
3. После завершения настройки в ходе шага 1 нажмите на кнопку "Next" (Далее).
4. Повторите процедуры 1), 2), 3) для оставшихся шагов, со 2-го по 5-й.
5. Чтобы увидеть эффект выполнения калибровки, нажмите на кнопку "Preview" (Предварительный просмотр).

Использование настроек цвета несколькими пользователями.

Определени

Если монитор используется несколькими пользователями, то значения параметров цвета, настроенные для каждого пользователя с помощью функции калибровки цвета ("Color Calibration"), можно сохранить и использовать впоследствии. Можно сохранять настройки параметров цвета максимум для пяти пользователей.

1. Сохранение настроенных параметров цвета:
Нажмите кнопку Next («Далее»), при этом она превратится в кнопку Apply («Применить»), после чего можно сохранить настроенные параметры цвета. Можно сохранить до 5 вариантов.
2. Применение настроенных параметров цвета:
Для выбора и использования одного из вариантов настройки цвета нажмите кнопку Multi User («Несколько пользователей») на основном экране.

2. Предварительный просмотр



Нажмите кнопку "Предварительный просмотр" в окне "Калибровка цвета".
Появится показанное выше изображение.

1. Чтобы увидеть результат выполненной калибровки, нажмите кнопку "View Calibrated" (Просмотр откалиброванного изображения).
2. Чтобы увидеть исходное изображение, нажмите кнопку "View Uncalibrated" (Просмотр неоткалиброванного изображения).

Программа The MagicTune™ является дополнительной программой для мониторов. Некоторые компьютерные системы с установленным видеодрайвером последней или старой версии не совместимы с MagicTune™. Для получения технической поддержки по программе зайдите на веб-сайт MagicTune™.

Приведенные характеристики могут быть изменены без предварительного уведомления.
MagicTune™ является торговой маркой компании SAMSUNG ELECTRONICS CO., Inc.
Windows™ является зарегистрированной торговой маркой Microsoft Corp.
Остальные торговые марки являются собственностью соответствующих правообладателей.

MagicTune™ Справка

Обзор | Установк | Режим экранного меню | Калибровка цвета | **Деинсталляция** | Устранение неполадок

■ ■ ■ ■ Деинсталляция

Удалить программу MagicTune можно только путем использования опции "Add or Remove Programs" («Установка и удаление программ») в Панели управления Windows.

Для удаления программы MagicTune выполните следующие шаги:

1. Выберите меню ' [Start] ' [Settings] ([Пуск] ' [Настройка]) на панели задач и выберите пункт меню [Control Panel] (Панель управления). Если программа работает на платформе Windows XP, выберите [Control Panel] (Панель управления) в меню [Start] (Пуск).
2. Кликните на значке "Add or Remove Programs" (Установка и удаление программ) в Панели управления.
3. В окне "Add or Remove Programs" найдите путем прокрутки окна программу "MagicTune." Выделите ее щелчком мыши.
4. Нажмите кнопку [Change/Remove] (Заменить/Удалить)), чтобы удалить программу.
5. Нажмите "Yes" («Да»), чтобы запустить процесс деинсталляции.
6. Дождитесь появления диалогового окна завершения деинсталляции ("Uninstall Complete").

[На веб-сайте MagicTune вы можете получить техническую поддержку по использованию](#)

программы MagicTune, изучить разделы FAQ (часто задаваемые вопросы и ответы), а также скачать обновления к программному обеспечению.

Программа The MagicTune™ является дополнительной программой для мониторов. Некоторые компьютерные системы с установленным видеодрайвером последней или старой версии не совместимы с MagicTune™. Для получения технической поддержки по программе зайдите на веб-сайт MagicTune™.

Приведенные характеристики могут быть изменены без предварительного уведомления.
MagicTune™ является торговой маркой компании SAMSUNG ELECTRONICS CO., Inc.
Windows™ является зарегистрированной торговой маркой Microsoft Corp.
Остальные торговые марки являются собственностью соответствующих правообладателей.

Устранение неполадо

Используемая операционная система несовместима с функцией MagicTune™.

? Чтобы посетить нашу веб-страницу и получить дополнительную информацию, нажмите ОК и щелкните на "Shortcut to the MagicTune™ site" (ярлык сайта MagicTune™).



Если используемой видео/графической карты нет в списке 'Available' ('Доступно'), может возникнуть ошибка. (Новейшие и устаревшие видеокарты могут не поддерживаться).



Информацию об устранении неисправностей можно найти на нашей веб-странице.



Если изготовитель изменил драйвер или графическую микросхему видеокарты, ошибка может возникнуть, даже если видеокарта есть в списке.



Информацию об устранении неисправностей можно найти на нашей веб-странице.



Удостоверьтесь, что используемый монитор изготовлен компанией Samsung. Продукция других изготовителей может вызывать ошибки.



Эта функция поддерживается только изделиями компании Samsung.



Ошибка может возникнуть даже в том случае, когда используемый монитор изготовлен компанией Samsung, но устарел. Удостоверьтесь, что монитор поддерживает функцию MagicTune™.

Эту функцию поддерживают только те мониторы, которые зарегистрированы на нашем сайте.



Проверьте монитор перед тем, как его покупать, поскольку устаревшие модели не поддерживаются.

Отсутствие информации в EDID (расширенные данные идентификации монитора) приводит к ошибке.



Такое случается, если через Start (Пуск) > Setup (Настройка) > Control Panel (Панель управления) > System (Система) > Hardware (Оборудование) > Device Manager (Диспетчер устройств) > выбран монитор, удален значок напротив "Монитор Plug-and-play" и начался поиск нового оборудования, но система не смогла найти "Монитор Plug-and-play"



Информацию об устранении неисправностей можно найти на нашей веб-странице.



Ошибка возникает во время замены монитора, когда электропитание системы отключено, но систему не перезагрузили.

Перезагружайте систему каждый раз во время замены монитора, перед тем, как



пользоваться MagicTune™.

Ошибка возникает, если драйвер видеокарты установлен неправильно.



Такое случается, когда текущий список видеокарт отображается неправильно. Список можно проверить через Start (Пуск) > Setup (Настройка) > System (Система) > Hardware (Оборудование) > Device Manager (Диспетчер устройств) > Display Adapter (Адаптер монитора).

Посетите веб-страницу изготовителя видеокарты, чтобы загрузить и установить последнюю версию драйвера.



Чтобы получить дополнительную информацию о видеокarte, обращайтесь к изготовителю карты.

? Чтобы обеспечить нормальную работу, перезагрузите систему.



Если после установки MagicTune™ не перезагрузить систему, возникает ошибка.
(Только в системах Win98SE и WinMe.)



Перед использованием перезагрузите систему.

Для повышения качества работы MagicTune™, настройте оптимальное разрешение.

? Чтобы получить информацию об оптимальном разрешении, см. Руководство пользователя.



Если не настроить оптимальное разрешение и не выполнить функцию Color Calibration (Калибровка цвета), монитор невозможно настроить на оптимальный режим.



Чтобы получить информацию об оптимальном разрешении, см. руководство.

**? Данная видеокarta не поддерживает MagicTune™.
Установите новый драйвер видеокарты.**

Ошибка возникает, если драйвер видеокарты установлен неправильно.



Такое случается, когда текущий список видеокарт отображается неправильно. Список можно проверить через Start (Пуск) > Setup (Настройка) > Hardware (Оборудование) > Device Manager (Устройства) > Display Adapter (Адаптер дисплея).

Посетите веб-страницу изготовителя видеокарты, чтобы загрузить и установить последнюю версию драйвера.



Чтобы получить дополнительную информацию о видеокarte, обращайтесь к изготовителю карты.

? Поскольку программа Highlight использует линии связи, выйдите из программы Highlight перед тем, как начать работу с MagicTune™.



Некоторые мониторы CDT компании Samsung поддерживают функцию Highlight.
При использовании одновременно функции Highlight и MagicTune™ случаются конфликты, которые приводят к ошибкам.



Удостоверьтесь, что функция Highlight ОТКЛЮЧЕНА, перед тем как использовать функцию MagicTune™.



Обзор

● Что такое MagicRotation?



Традиционное отображение на компьютере позволяло пользователю осуществлять просмотр только в альбомном режиме.

В современный информационный век все большему числу пользователей ежедневно требуется просматривать документы, веб-страницы, сообщения электронной почты и т.д. Такие типы приложений лучше просматривать в портретном режиме, при котором все содержание доступно на экране. Это значительно повышает производительность пользователя, позволяя без проблем переходить из альбомного в портретный и обратно.

Программное обеспечение MagicRotation от компании Samsung Electronics, Inc. предоставляет пользователю функцию поворота (положения 0, 90, 180, 270), которая дает возможность оптимально использовать экран монитора, делает просмотр удобнее и повышает производительность пользователя.



● Основная функция

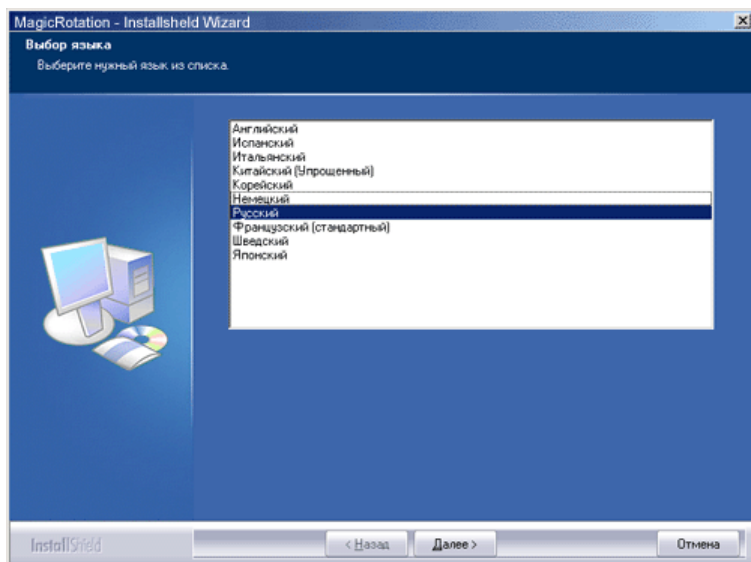
MagicRotation поддерживается Windows™ 98 SE, Me, 2000, XP Home, NT 4.0 и XP Professional.

* Windows™ является зарегистрированной торговой маркой корпорации Microsoft Corporation, Inc.

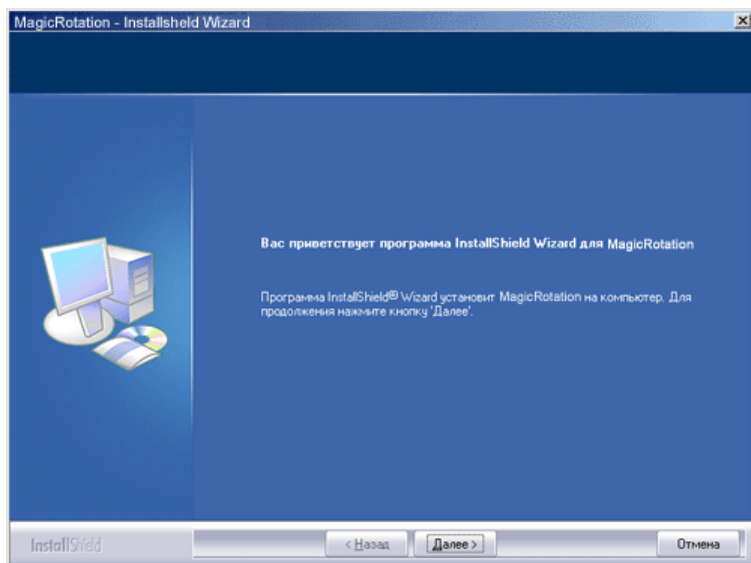
Спецификации подлежат на промена без предизвестие.
MagicRotation е търговска марка на SAMSUNG ELECTRONICS CO.,Ltd.
Всички други търговски марки на продукти, споменавани в този документ, може да се регистрирани търговски марки на съответните фирми.

Установка

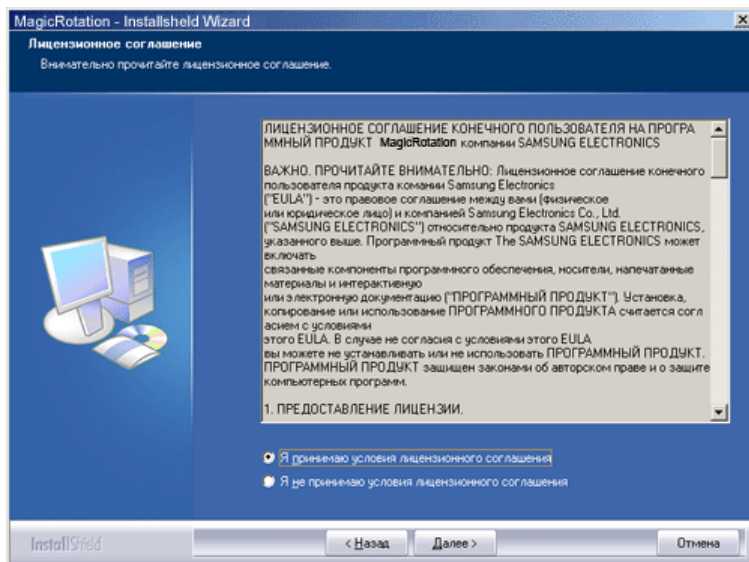
1. Установите компакт-диск с программным обеспечением в дисковод.
2. Щелкните установочный файл MagicRotation.
3. Выберите язык для установки; щелкните Next (Далее).



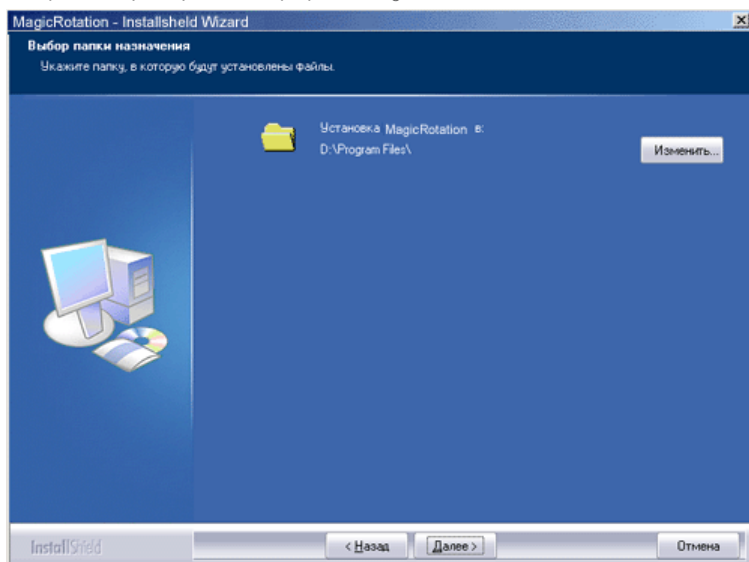
4. Когда появится окно InstallationShield Wizard, щелкните Next (Далее).



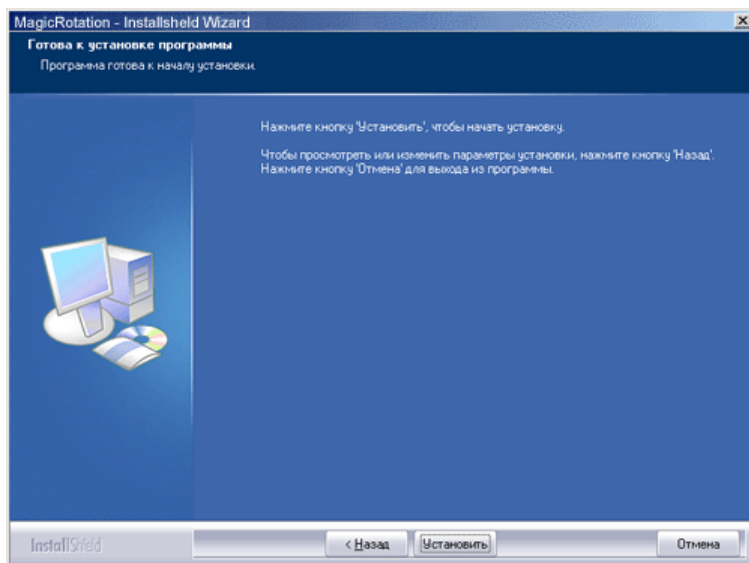
5. Чтобы принять условия использования, выберите I agree to the terms of the license agreement (Я принимаю условия лицензионного соглашения).



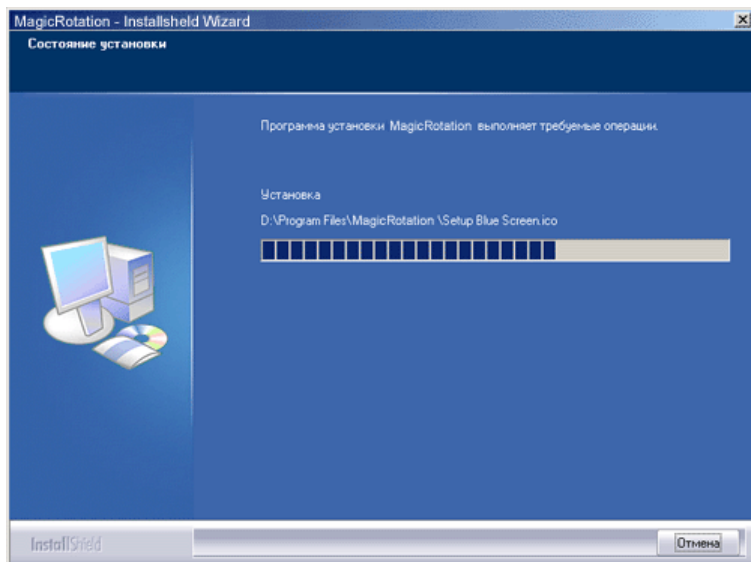
6. Выберите папку для установки программы MagicRotation.



7. Щелкните Install (Установить).

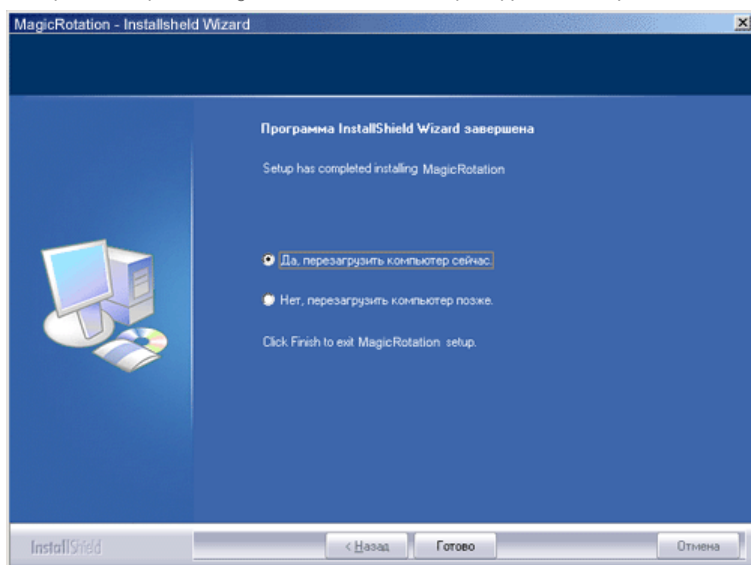


8. Появится окно Installation Status (Состояние установки).



9. Щелкните Finish (Готово).

Для правильной работы MagicRotation необходимо перезагрузить систему.



10. Когда установка завершена, на рабочем столе появится значок входа в MagicRotation.



MagicRotation

● Проблемы при установке

На установку MagicRotation могут влиять различные факторы, например, видеокарта, материнская плата и сетевое окружение.

При неполадках во время установки см. раздел ["Устранение неполадок"](#).

● Ограничение

1. Для правильной работы MagicRotation необходимо правильно загрузить драйвер дисплея. Установленный драйвер дисплея должен быть последней версии.
2. Если такие приложения, как Проигрыватель Windows Media, Real Player и другие не отображают правильно файлы фильмов в положении 90, 180 и 270, выполните следующее:

- Закройте приложение.
- Выберите положение (90, 180, 270), в котором вы хотите просматривать приложение.
- Перезапустите приложение.

В большинстве случаев это должно решить проблему.

3. Пользовательские приложения, использующие OpenGL и DirectDraw (трехмерное черчение), при выбранном режиме положения (90, 180, 270) работать не будут.
напр., трехмерные игры
4. Приложения на основе DOS в полноэкранном режиме при выбранном режиме положения (90, 180, 270) работать не будут.
5. Dual не поддерживается в Windows™ 98, ME, NT 4.0.
6. MagicRotation не обеспечивает поддержку на 24 бит на пиксел (глубина цвета/цветовая палитра).
7. При замене графической карты рекомендуется сначала удалить программное обеспечение MagicRotation.

● Требования к системе

OS

- Windows™ 98 SE
- Windows™ Me
- Windows™ NT 4.0
- Windows™ 2000
- Windows™ XP Home Edition
- Windows™ XP Professional

Аппаратное обеспечение

- Память 128 МБ и более (рекомендованная)
- 25 МБ или более свободного места на жестком диске

Пакеты обновлений

- Рекомендуется установить в системе новейший пакет обновлений.
- Для Windows™ NT 4.0 рекомендуется установить Internet Explorer 5.0 или более позднюю версию с компонентом Active Desktop.

* Более подробную информацию можно найти на [веб-сайте](#) MagicRotation.

* Windows™ является зарегистрированной торговой маркой корпорации Microsoft Corporation, Inc.

Спецификации подлежат на промена без предизвестие.
MagicRotation е търговска марка на SAMSUNG ELECTRONICS CO.,Ltd.
Всички други търговски марки на продукти, споменавани в този документ, може да се регистрирани търговски марки на съответните фирми.

MagicRotation Справка

Обзор | Установка | **Интерфейс** | Удаление | Устранение неполадок

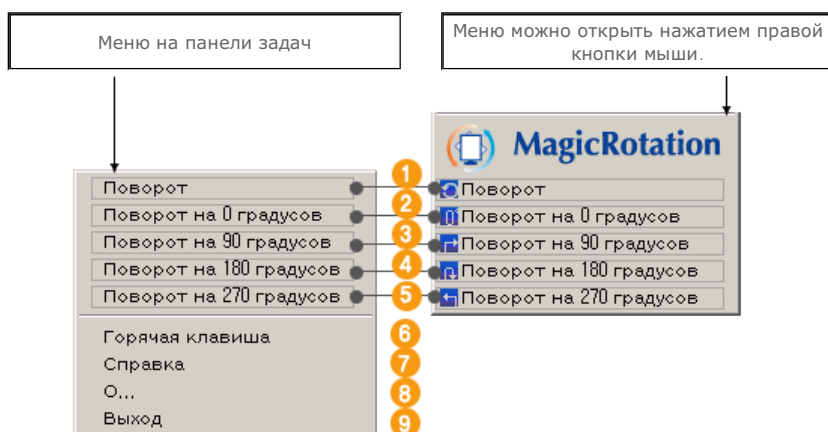
- При использовании функции поворота некоторые области программы MagicTune™ могут функционировать неправильно.
- Автоматический поворот: Изображение на экране будет автоматически поворачиваться при повороте монитора.

Для запуска Auto Rotation следуйте инструкциям, приведенным ниже.

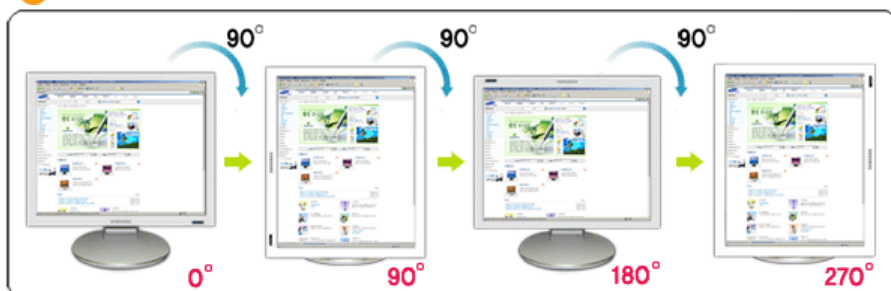
- Установите программы MagicRotation™ и MagicTune™ 3.6 на компьютере.
- Запустите MagicTune 3.6.
- Параметр → Предпочтение → Поставьте отметку в небольшом окне в Включить меню задач.

- Программа MagicRotation™ недоступна, поскольку простая подставка не поддерживает функцию вращения.
- Поддерживается порт вывода аналогового сигнала, поэтому можно подключить выход Client Monitor к другому показывающему устройству.

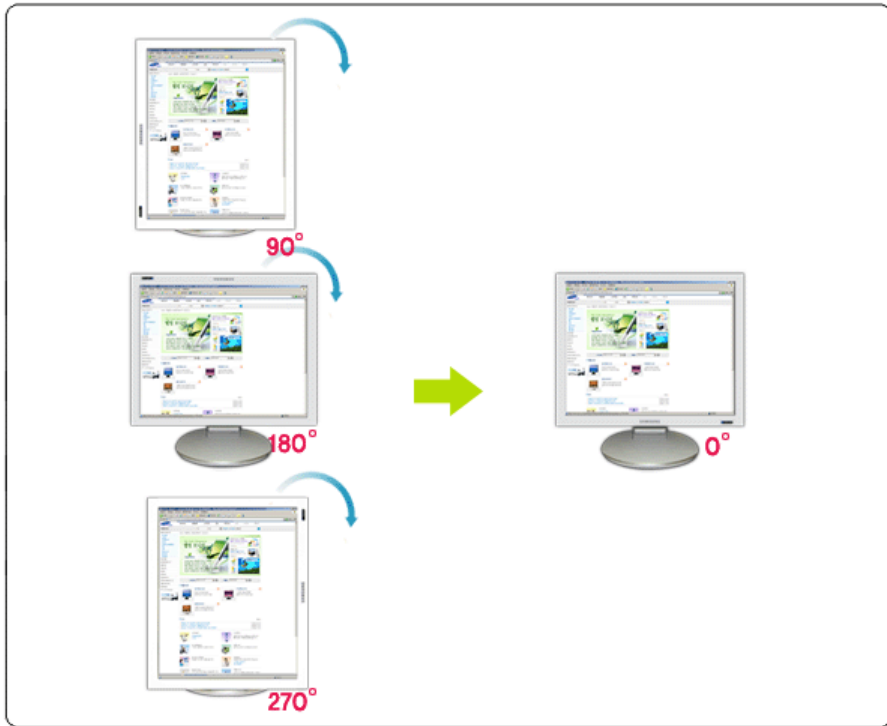
Интерфейс



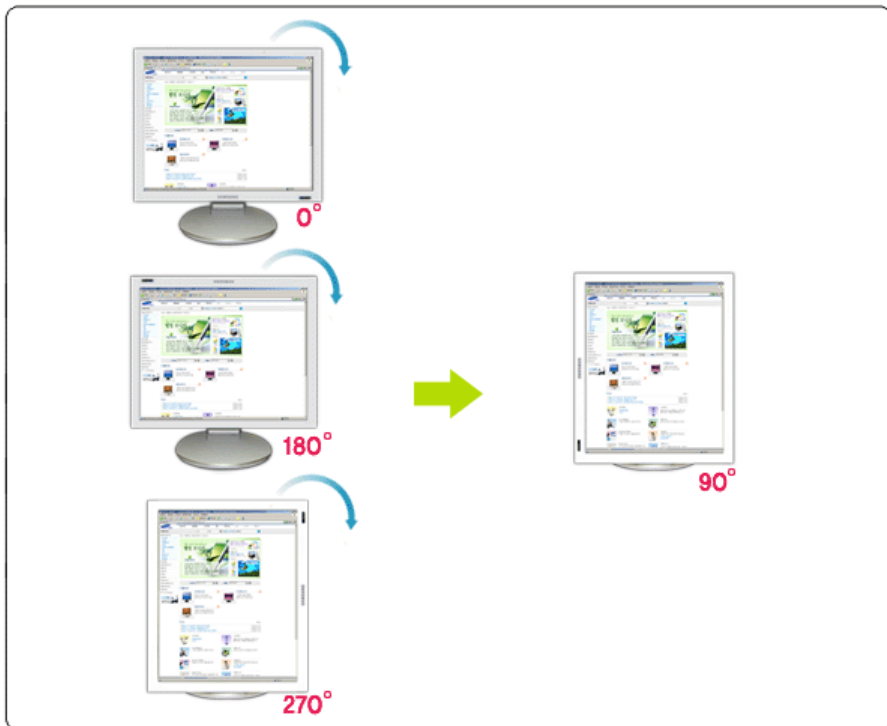
1 Поворот : Дисплей повернется на отметку 90 градусов



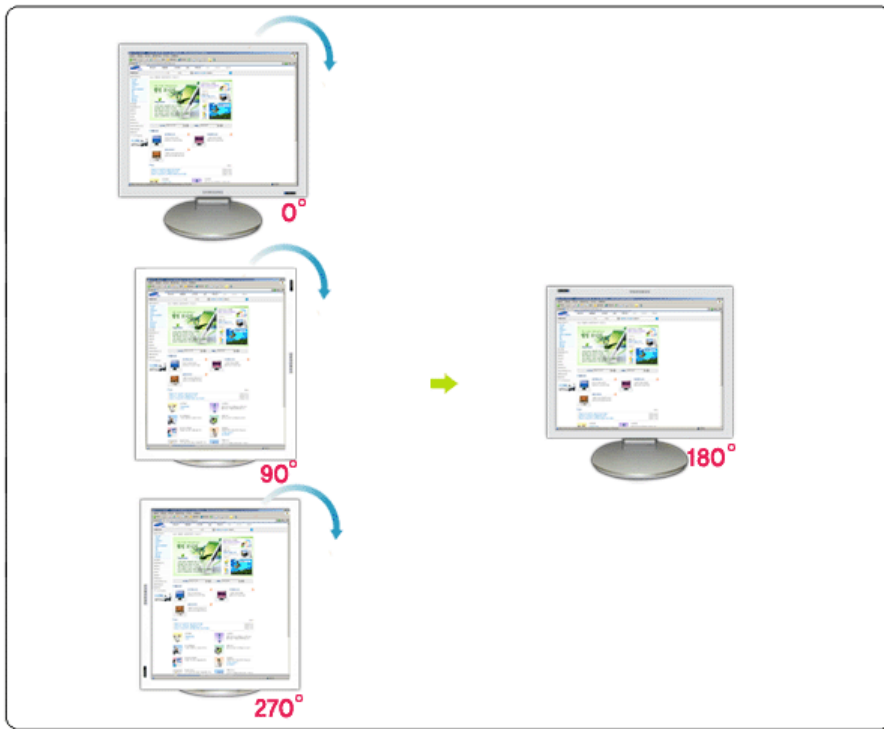
2 Поворот на 0 градусов : Дисплей повернется с текущего угла на 0 градусов.



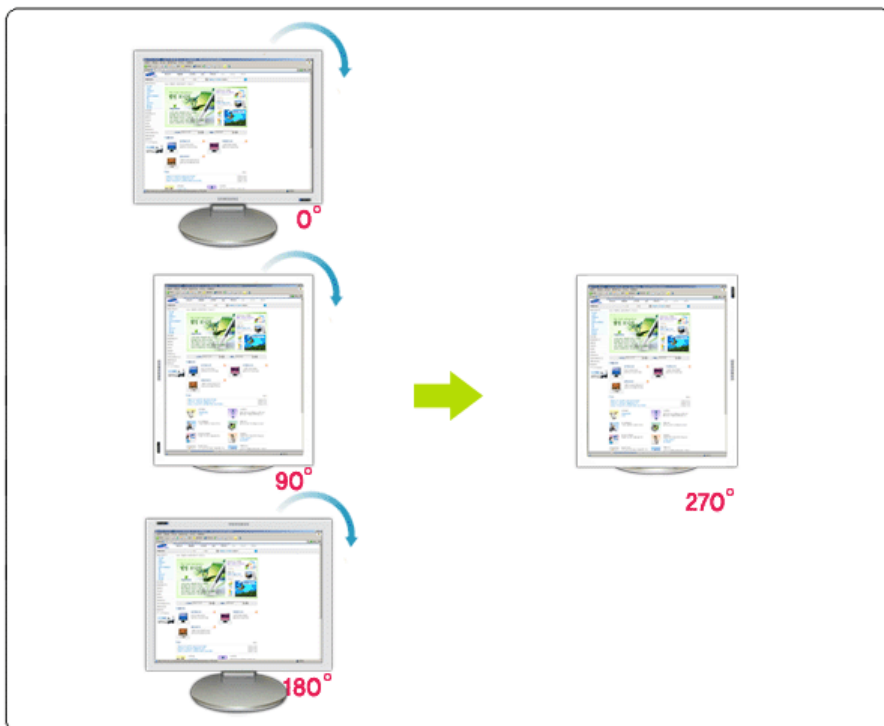
3 **Поворот на 90 градусов** : Экран будет повернут на 90 градусов относительно текущего положения.



4 **Поворот на 180 градусов** : Экран будет повернут на 180 градусов относительно текущего положения.



- 5 Поворот на 270 градусов** : Экран будет повернут на 270 градусов относительно текущего положения.



- 6 Горячая клавиша** : Горячая клавиша доступны по умолчанию и могут быть изменены пользователем. Пользователь сам может назначить их с помощью клавиатуры после изменения существующей горячей клавиши. Пользователь может создать горячую клавишу сочетанием клавиш Shift, Ctrl, Alt и основных клавиш. Если нажата только основная клавиша, она будет назначена в форме Alt+основная клавиша.
- 7 Справка** : Открывает функцию HELP (СПРАВКА) программы MagicRotation™.
- 8 О программе** : Отображает информацию о версии и авторских правах программы MagicRotation™.
- 9 Выход** : Используется для выхода из программы MagicRotation™.

Удаление

Программу MagicRotation можно удалить только с помощью пункта Установка и удаление программ панели управления Windows.

Для удаления MagicRotation выполните следующие действия.

1. Перейдите на [Панель задач] ' [Пуск] ' [Настройка] и выберите в меню [Панель управления]. Если программа запущена в Windows™ XP, перейдите на [панель управления] из меню [Пуск].
2. Щелкните значок Установка и удаление программ на панели управления.
3. Прокрутите экран Установка и удаление программ, чтобы найти программу MagicRotation. Щелкните, чтобы выделить ее.
4. Для удаления программы щелкните кнопку Заменить/Удалить.
5. Чтобы начать процесс удаления, щелкните Yes (Да).
6. Подождите, пока не появится диалоговое окно Удаление завершено.
7. Для завершения удаления перезапустите систему.

Техническая поддержка MagicRotation, FAQ (вопросы и ответы) и обновление программного обеспечения доступны на [веб-сайте](#) MagicRotation.

* Windows™ является зарегистрированной торговой маркой корпорации Microsoft Corporation, Inc.

Спецификации подлежат на промена без предизвестие.
MagicRotation е търговска марка на SAMSUNG ELECTRONICS CO.,Ltd.
Всички други търговски марки на продукти, споменавани в този документ, може да се регистрирани търговски марки на съответните фирми.

Устранение неполадок

До вызова службы технической поддержки

- Для обеспечения возможностей поворота экрана программное обеспечение MagicRotation работает с установленным драйвером дисплея, который поставляется вместе с графическим адаптером. Если драйвер дисплея работает неправильно, или в нем присутствуют ошибки, эти ошибки не исчезнут даже после установки программного обеспечения MagicRotation. Любые неверные или произвольные действия, возникающие в результате проблем в установленном драйвере дисплея, не исходят от программного обеспечения MagicRotation.

Для проверки наличия проблемы в установленном драйвере дисплея можно выполнить следующие действия по диагностике:

1. Проверьте, возникает ли проблема и в положении 0 (альбомный режим), и в положении 90 (портретный режим).
2. Проверьте, возникает ли проблема при различной глубине цвета (8/16/32 бит на пиксел) и различных режимах разрешения (800 x 600, 1024 x 768).
3. Проверьте, возникает ли проблема без установки программного обеспечения MagicRotation.

Если проблема повторяется при каком-либо или при всех сценариях, возможно наличие проблемы с установленным драйвером дисплея:

Для решения проблемы необходимо выполнить следующие действия :

1. Удалите программное обеспечение MagicRotation.
2. Приобретите у поставщика графического адаптера новейший драйвер дисплея. Последнюю версию драйвера дисплея от (ATI, NVIDIA, MATROX, INTEL и т.д.) можно легко скачать с соответствующих веб-сайтов.
3. Установите последнюю версию драйвера дисплея.
4. Установите программное обеспечение MagicRotation. В большинстве случаев это должно решить проблему.

- MagicRotation может не работать при замене монитора или обновлении драйвера графической карты при работающем MagicRotation.
В подобных случаях необходимо перезапустить систему.

- Техническая поддержка MagicRotation, FAQ (вопросы и ответы) и обновление программного обеспечения доступны на [веб-сайте](#) MagicRotation.


Спецификации подлежат на промена без предизвествие.
MagicRotation е търговска марка на SAMSUNG ELECTRONICS CO.,Ltd.
Всички други търговски марки на продукти, споменавани в този документ, може да се регистрирани търговски марки на съответните фирми.



● Список Проверок



Перед тем, как обратиться за помощью в сервисную службу прочитайте данный раздел руководства и попытайтесь устранить проблему самостоятельно. Если же Вам действительно нужна помощь, позвоните, пожалуйста, по телефону, либо указанному в гарантийном талоне, либо на задней обложке данной инструкции, либо свяжитесь с Вашим дилером..

Неисправность	Список Проверок	Решение
Отсутствует изображение на экране. Я не могу включить монитор.	<p>Правильно ли подсоединен силовой шнур?</p> <p>Появилось сообщение "Проверьте сигн. каб." (Нет подключения, проверьте кабель)?</p>	<p>Проверьте подсоединение и включение электропитания.</p> <p>(Подключение с использованием кабеля D-sub) Проверьте, правильно ли подключен компьютер.</p> <p>(Подключение с использованием кабеля DVI) Если монитор подключен правильно, но на экране по прежнему отображается сообщение (об ошибке), проверьте, установлен ли Аналог. режим монитора. Нажмите кнопку  (Ввод/ ИСТОЧНИК) для повторной проверки источника входного сигнала.</p>
	<p>Если электропитание подается, перезагрузите компьютер снова, чтобы увидеть первоначальный экран (экран загрузки), который должен бы появиться.</p>	<p>Если изображение первоначального экрана (экрана загрузки) появилось, загрузите компьютер в безопасном режиме (безопасный режим для Windows ME/2000/XP), а затем измените частоту видеокарты.</p> <p>(Обратитесь к Фабричной Настройке Дисплея)</p>
	<p>Вы видите на экране сообщение "Неоптим. режим.,Рекоменд. режим 1600 x 1200 60Hz"?</p>	<p>Примечание: Если изображение первоначального экрана (экрана загрузки) не появилось, обращайтесь в центр техниче ского обслуживания или к Вашему дилеру..</p> <p>Это сообщение появляется, когда сигнал от видеокарты превышает максимальное разрешение и частоту.</p> <p>Подрегулируйте максимальное</p>

		разрешение и частоту в соответствии с параметрами Вашего монитора.
		Если разрешение дисплея превышает UXGA, или частота обновления превышает 75 Гц, появляется сообщение "Неоптим. режим.Рекоменд. режим 1600 x 1200 60Hz" . Если частота обновления превышает 85 Гц, дисплей будет работать нормально, но появится сообщение "Неоптим. режим.Рекоменд. режим 1600 x 1200 60Hz" , которое будет отображаться в течение одной минуты, а затем исчезнет. В течение этого периода длительностью одна минута следует перевести дисплей в рекомендованный режим. (При перезагрузке системы это сообщение отображается снова).
	На экране нет изображения. Мигает ли индикатор питания на мониторе с интервалом в 1 секунду?	Монитор работает в режиме Экономайзер. Нажмите на любую клавишу на клавиатуре или подвиньте мышь, чтобы активировать монитор и восстановить изображение на экране. Если изображение по - прежнему отсутствует нажмите кнопку ⏻ (Ввод/ ИСТОЧНИК) . Затем для включения монитора и восстановления изображения на экране снова нажмите на клавиатуре любую кнопку .
	Подключен ли монитор при помощи кабеля DVI?	Если загрузка системы произведена до подключения кабеля DVI, или если при работе системы DVI кабель был отключен и подключен снова , изображение на экране может отсутствовать , так как для некоторых типов графических карт не предусмотрен выход видеосигналов . Подключите кабель DVI и перезагрузите систему .
Я не вижу Экранного Меню.	Не закрыли ли Вы Экранное Меню во избежание изменений?	Верните изображение на экран путем нажатия на клавишу МЕНЮ в течение 5 секунд.
Искажение цветов или переход на черно-белое изображение.	Похоже ли одноцветное изображение на экране, как если бы Вы смотрели на него через целофан?	Поверьте сигнал подключения кабеля. Убедитесь, что видеокарта плотно сидит в разьеме.
	Искажение цветов после перехода на какую-то программу или в результате столкновения двух программ?	Перезагрузите компьютер.
Неожиданно началась разбалансировка экрана.	Правильно ли установлена видеокарта?	Установите ее в соответствии с инструкциями к видеокарте.
	Вы заменили видеокарту или драйвер?	Подрегулируйте Положение и Размер Изображения по отношению к экрану.
	Вы подрегулировали разрешение и частоту на мониторе?	Подрегулируйте разрешение и частоту на видеокарте.(Обратитесь к Фабричной Настройке Дисплея)
	Экран может разбалансироваться из-за периода сигнала видеокарты. Отрегулируйте Положение изображения по отношению к экрану.	
Потеря фокуса или невозможность	Вы подрегулировали разрешение и частоту на	Подрегулируйте разрешение и частоту на видеокарте.

отрегулировать экран.	мониторе?	(Обратитесь к Фабричной Настройке Дисплея).
Индикатор мигает, но на экране нет изображения.	Проверьте в меню "Частота", правильно ли отрегулирована частота?	Поставьте нужную частоту в соответствии с инструкцией к видеокарте и Фабричной Настройкой Дисплея. (Максимальная частота для каждого разрешения может отличаться у разных мониторов.)
Экран показывает только 16 цветов. Эти цвета изменяются при замене видеокарты.	НПравильно настроены цвета для Windows?	Для Windows ME/2000/XP: Настройте цвета нажатием на клавиши Панель Управления, Монитор, Установки .
	Правильно ли установлена видеокарта?	Установите видеокарту в соответствии с инструкцией к видеокарте.
Появилось сообщение "Неизвестный монитор, обнаружен монитор Plug & Play (VESA DDC)".	Инсталлирован ли драйвер монитора?	Инсталлируйте драйвер монитора в соответствии с инструкциями по инсталлированию драйвера .
	Посмотрите в инструкции к видеокарте, может ли быть поддержана функция Plug & Play (VESA DDC).	Инсталлируйте драйвер монитора в соответствии с инструкциями по инсталлированию драйвера .
Проверка при нарушении работы функции MagicTune™.	Функция MagicTune™ реализуется только на ПК (VGA) с операционной системой Windows, поддерживающем стандарт Plug and Play.	Для того чтобы проверить, поддерживает ли ваш ПК функцию MagicTune™, выполните процедуру, представленную ниже (при работе в среде Windows XP); Control Panel -> Performance and Maintenance -> System -> Hardware -> Device Manager -> Monitors -> After deleting Plug and Play monitor, find 'Plug and Play monitor' by searching new Hardware. MagicTune™ - это дополнительное программное обеспечение монитора. Некоторые графические карты не поддерживают работу данного монитора. При возникновении проблемы с графической картой посетите наш веб-узел для ознакомления со списком совместимых графических карт. http://www.samsung.com/monitor/MagicTune
MagicTune™ работает со сбоями.	Проводилась ли смена компьютера или графической карты?	Загрузите новейшую программу. Программу можно загрузить с сайта http://www.samsung.com/monitor/MagicTune .



Посетите наш веб-узел и загрузите программное обеспечение для установки MagicTune™ MAC.



Проверьте по следующим параметрам, есть ли неисправности в мониторе.

1. Проверьте, правильно ли подсоединены к компьютеру электрический шнур и кабель.
2. Проверьте, не издает ли компьютер более трех звуковых сигналов при включении. (Если да, необходимо техническое обслуживание материнской платы компьютера).
3. Если Вы поставили новую видеокарту или если Вы смонтировали компьютер, проверьте, установлены ли драйвер видеоадаптера и драйвер монитора.
4. Проверьте, как установлена горизонтальная развертка: на 56 Гц или на 75 Гц.

(Не ставьте выше 60 Гц при максимальном разрешении.)

5. Если возникает проблема с установкой драйвера (видео)адаптера, переведите компьютер в Безопасный Режим, удалите Адаптер Дисплея через функции **Панель Управления, Система, Администратор Устройств**, а затем перезагрузите компьютер, чтобы переинсталлировать драйвер (видео)адаптера.



Если проблема возникает повторно, [свяжитесь с авторизованным дилером..](#)

[Список Проверок](#) | [Вопросы и Ответы](#) | [Функция Самопроверки](#)

Вопросы и Ответы

Вопрос	Ответ
Как можно изменить частоту?	Частота изменяется путем изменения конфигурации видеокарты. Заметьте, что поддержка видеокарты зависит от версии используемого драйвера. (Подробно об этом в в инструкциях к компьютеру или к видео.)
Как можно отрегулировать разрешение?	Windows ME/XP/2000: Настройте разрешение через функции Панель Управления, Дисплей, Установки . * Свяжитесь с изготовителем видеокарты для уточнений.
Как настроить функцию Экономии Энергии?	Windows ME/XP/2000: Настройте функцию через BIOS-SETUP в компьютере или в экранной защите. (Посмотрите в инструкции к Windows/Computer)
Как нужно чистить корпус и Панель ЖКД?	Отключите шнур от сети, затем протрите монитор мягкой тканью, используя моющий раствор или воду. Не оставляйте на поверхности монитора остатков моющего средства или царапин. Не допускайте попадания воды внутрь монитора.

[Список Проверок](#) | [Вопросы и Ответы](#) | [Функция Самопроверки](#)

Функция Самопроверки

[Функция Самопроверки](#) | [Предупреждения](#) | [Окружающая сред](#) | [Полезные Советы](#)

В мониторе имеется функция автотестирования, которая позволяет проверить, правильно ли работает монитор.

Self-Test Feature Check

1. Выключите Ваши компьютер и монитор.
2. Отсоедините видеокабель от задней панели компьютера.
3. Включите монитор.

Если монитор функционирует нормально, Вы увидите белый квадрат в красной рамке, в котором высвечивается черный текст, как это показано на рисунке: Три квадрата внутри будут красного, зеленого и синего цвета.



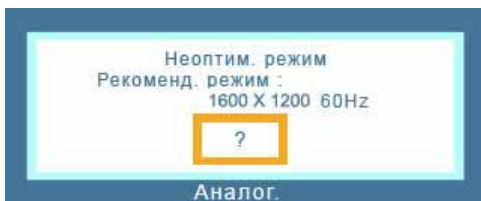
Отсутствие одного из этих квадратов может означать проблемы с монитором. Этот квадрат может появиться и во время нормальной работы, если кабель отсоединен или поврежден.

4. Выключите Ваш монитор и подсоедините видеокабель, затем включите Ваши компьютер и монитор.

Если экран монитора остается пустым после проделанных процедур, проверьте видеокарту и компьютер; Ваш монитор работает нормально.

Предупреждения

Если что-то не в порядке со входным сигналом, на экране появляется сообщение или экран гаснет, хотя индикатор электропитания включен. Такое сообщение может означать, что монитор оказался без синхронизации или что нужно проверить сигнальный кабель.



Окружающая сред

Место и положение монитора могут влиять на качество работы и другие свойства монитора.

1. Если рядом с монитором находятся какие-либо громкоговорители, выключите их и перенесите в другое помещение.
2. Удалите все электронные приборы, такие как радио, вентиляторы, часы и телефоны за пределы 3 футов (одного метра) от монитора.

Полезные Советы

- Монитор воспроизводит визуальные сигналы, получаемые от компьютера. Следовательно, проблемы с компьютером или видеокартой могут быть причиной пропажи изображения на мониторе, потери в цвете, шума, повышения частоты, и т.п. В таком случае сначала поищите источник проблемы, а затем свяжитесь с центром технического обслуживания или с Вашим дилером.
- **Оценка рабочего состояния монитора**
Если на экране нет изображения или появилось сообщение "**Неоптим. режим.,Рекоменд. режим 1600 x 1200 60Hz**" (Нет поддержки видео режима), отсоедините кабель от компьютера, пока монитор находится во включенном состоянии.
 - Если на экране появляется сообщение или экран становится белым, это означает, что монитор находится в рабочем состоянии.
 - В таком случае ищите проблему в компьютере.



● **Общие**

Общие

Название Модели SyncMaster 204B

Панель ЖКД

Размер диагональ 20,1дюймов (51 см)

Область изображения 408 мм (Гор) x 306 мм (Верт)

Шаг пикселя 0,255 мм (Гор) x 0,255 мм (Верт)

Тип a-siTFT/TN

Синхронизация

По горизонтали 30 ~ 81 кГц

По вертикали 56 ~ 75 Гц

Цвет Дисплея

16,7 М Цвета

Разрешение

Оптимальное разрешение 1600 x 1200@60 Гц

Максимальное разрешение 1600 x 1200@60 Гц

Ввод сигнала

Аналог. RGB ., цифровой RGB , совместимый с DVI (интерактивное цифровое видео).
0,7Vp-p ± 5% сигнал яркости положительный 75 Ом ± 10 % (при нагрузке)

Максимальная частота

162 МГц (Аналог. / Цифр.)

Электронабжение

100 ~ 240(± 10%) в Переменный ток, 60/50 Гц ± 3 Гц

Потребляемая мощность

Кабель 15pin-to-15pin D-sub, съемный , 1,8 м
Кабель DVI-D to DVI-D, съемный , 2,0 м (Опция)

Режим энергосбережения

Менее чем 50 Вт (Аналог. / Цифр.)

Размеры (ШхДхВ) / Ве

444 X 200 X 427,6 мм / 17,5 X 7,9 X 16,8 дюймов (С подставкой) / 7,7 кг

Интерфейс подставки VESA

100 мм x 100 мм

(Для использования со специальными аппаратными средствами подставки (для рук))

Климатические условия

Рабочая температура: от 50°F ~ 104°F(10°C ~ 40°C)
Влажность: 10% ~ 80%, Неконденсирующийся

хранения температура: от -20°C ~ 45 °C (-4°F ~113°F)
Влажность: 5% ~ 95%, Неконденсирующийся

Совместимость с Plug & Play

Этот монитор может быть установлен на любой из совместимых с Plug & Play систем. Взаимодействие между монитором и компьютером обеспечивает наилучшие условия для работы и настройки монитора. В большинстве случаев монитор настраивается автоматически,

если только пользователь не пожелает выбрать другие параметры.

Допустимое количество точек

В данной модели используется тонкопленочная ЖК-панель (TFT-LCD), изготовленная с применением современной технологии полупроводников с точностью 1 ppm (одна миллионная). Иногда пиксели КРАСНОГО, ЗЕЛЕНОВОГО, СИНЕГО и ±ЕЛОГО цветов становятся яркими или черными. Это не является следствием плохого качества и не вызывает неудобств в работе.

- Например, количество суб-пикселей в данном изделии составляет 5.760.000.

вноситься изменения без предварительного уведомления "Жизненный цикл-7лет"

Основные характеристики | Система экономии потребляемой электроэнергии | Стандартные экранные режимы

Экономайзер

В этот монитор встроена система управления электропитанием, называемая Экономайзер. Эта система экономит электроэнергию путем переключения Вашего монитора на режим пониженного потребления электричества, когда он бездействует в течение определенного времени. Монитор автоматически возвращается к нормальной работе, когда Вы передвигаете мышь или нажимаете на любую клавишу на клавиатуре. В целях экономии электроэнергии выключайте монитор, когда он не в работе или когда Вы оставляете его на долгое время. Система Экономайзер работает на совместимой с VESA DPMS видеокарте, встроенной в Ваш компьютер. Используйте программную утилиту, установленную в Ваш компьютер для применения этой функции.

Состояние	Нормальная Работа	Экономичный режим питания (EPA/ENERGY 2000)	Питание отключено (Выключатель питания)
Индикатор Электропитания	синий	синий , Мигающий	Черный
Потребляемая мощность	Аналог. / Цифр. Менее чем 50 Вт	Аналог. / Цифр. Менее чем 2 Вт (Выкл. режим)	Менее чем 0 Вт (120 Vac/220 Vac)

Этот монитор совместим с EPA ENERGY STAR® и ENERGY2000, когда используется с компьютером, снабженным функциями VESA



DPMS.

Как партнер ENERGY STAR®, Самсунг заверяет, что этот монитор соответствует рекомендациям ENERGY STAR® в отношении эффективного энергопользования.

Основные характеристики | Система экономии потребляемой электроэнергии | Стандартные экранные режимы

● Фабричной Настройки Дисплея

Если поступающий с компьютера сигнал такой же, как нижеследующая предварительно Фабричной Настройки Дисплея, произойдет автоматическая саморегулировка экрана. Однако, если сигнал отличается, экран может опустеть, хотя индикатор включен. Подрегулируйте экран в соответствии с инструкциями к видеокарте.

Таблица 1. Фабричной Настройки Дисплея

Режим Дисплея	Частота по Горизонтали (кГц)	Частота по Вертикали (Гц)	Частота (МГц)	Синхронизация Полярности (H/V)
MAC,640X480	35,000	66,667	30,240	-/-
MAC,832X624	49,726	74,551	57,284	-/-
MAC,1152X870	68,681	75,062	100,00	-/-
IBM,640X350	31,469	70,086	25,175	+/-
IBM,720X400	31,469	70,087	28,322	-/+
IBM,720X400	31,469	59,940	25,175	-/-
VESA,640X480	37,861	72,809	31,500	-/-
VESA,640X480	37,500	75,000	31,500	-/-
VESA,800X600	35,156	56,250	36,000	+/-,+/-
VESA,800X600	37,879	60,317	40,000	+/+
VESA,800X600	48,077	72,188	50,000	+/+
VESA,800X600	46,875	75,000	49,500	+/+
VESA,1024X768	48,363	60,004	65,000	-/-
VESA,1024X768	56,476	70,069	75,000	-/-
VESA,1024X768	60,023	75,029	78,250	+/+
VESA,1152X864	67,500	75,000	108,00	+/+
VESA.1280X960	60,000	60,000	108,00	+/+
VESA,1280X1024	79,976	75,025	135,00	+/+
VESA,1600X1200	75,000	60,000	162,000	+/+

Частота по Горизонтали

Время на прорисовывание одной строки, соединяющей правый и

левый край экрана по горизонтали, называется Горизонтальным
Периодом, а обратное Горизонтальному Периоду число
называется Частотой по Горизонтали. Единица измерения: кГц.



Частота по Вертикали

Подобно флуоресцентной лампе, экран должен воспроизвести
одно то же изображение множество раз в секунду, чтобы
пользователь смог его увидеть. Частота таких повторов
называется Частотой по Вертикали, или Частотой Обновления.
Единица измерения: Гц.



Служба

Термины

Для более высокого
качества изображения

Полномочия

Предохранение от эффекта
остаточного изображения

● Служба

Адрес и телефонный номер компании могут быть изменены без предварительного уведомления.

● **AUSTRALIA :**

Samsung Electronics Australia Pty Ltd.
Customer Response Centre
7 Parkview Drive, Homebush Bay NSW 2127
Tel : 1300 362 603
<http://www.samsung.com.au/>

● **BRAZIL :**

Samsung Eletronica da Amazonia Ltda.
R. Prof. Manoelito de Ornellas, 303, Terro B
Chacara Sto. Antonio, CEP : 04719-040
Sao Paulo, SP
SAC : 0800 124 421
<http://www.samsung.com.br/>

● **CANADA :**

Samsung Electronics Canada Inc.,
Samsung Customer Care
55 Standish Court
Mississauga, Ontario
L5R 4B2
1-800-SAMSUNG (1-800-726-7864)
<http://www.samsung.ca/>

● **CHILE :**

SONDA S.A.
Teatinos 550, Santiago Centro, Santiago, Chile
Fono: 56-2-5605000 Fax: 56-2-5605353
56-2-800200211
<http://www.sonda.com/>
<http://www.samsung.cl/>

● **COLOMBIA :**

Samsung Electronics Colombia
Cra 9 No 99A-02 Of. 106
Bogota, Colombia
Tel.: 9-800-112-112
Fax: (571) 618 - 2068
<http://www.samsung-latin.com/>
e-mail : soporte@samsung-latin.com

● **ESPAÑA :**
Samsung Electronics Comercial Iberica, S.A.
Ciencias, 55-65 (Poligono Pedrosa) 08908
Hospitalet de Llobregat (Barcelona)
Tel. : (93) 261 67 00
Fax. : (93) 261 67 50
<http://samsung.es/>

● **FRANCE :**
SAMSUNG ELECTRONICS FRANCE Service
Paris Nord 2
66 rue des Vanesses
BP 50116 Villepinte
95950 Roissy CDG Cedex
Tel : 08 25 08 65 65
Fax : 01 48 63 06 38
<http://www.samsungservices.com/>

● **GERMANY :**
TELEPLAN Rhein-Main GmbH
Feldstr. 16
64331 Weiterstadt
T. 06151/957-1306
F. 06151/957-1732
* EURO 0.12/Min
<http://www.samsung.de/>

● **HUNGARY :**
Samsung Electronics Magyar Rt.
1039, Budapest, Lehel u. 15-17.
Tel: 36 1 453 1100
Fax: 36 1 453 1101
<http://www.samsung.hu/>

● **ITALY :**
Samsung Electronics Italia S.p.a.
Via C. Donat Cattin, 5
20063 Cernusco s/Naviglio (MI)
Servizio Clienti: 199.153.153
<http://www.samsung-italia.com/>

● **MÉXICO :**
SAMSUNG ELECTRONICS MÉXICO. S.A. de C.V.
Vía Lopez Portillo No. 6, Col. San Fco. Chilpan
Tultitlán, Estado de México, C.P. 54940
Tel: 01-55-5747-5100 / 01-800-726-7864
Fax: 01-55-5747-5202 / 01-800-849-1743
RFC: SEM950215S98
<http://www.samsung.com.mx/>

IMPORTADO POR: SAMSUNG ELECTRONICS MÉXICO. S.A. de C.V.
Vía Lopez Portillo No. 6, Col. San Fco. Chilpan
Tultitlán, Estado de México, C.P. 54940
Tel: 01-55-5747-5100 / 01-800-726-7864

EXPORTADO POR: Samsung Electronics CO.,LTD.
416, Mae tan-3dong, Yeongtong - gu,
Suwon City, Gyeonggi-do Korea

● **NETHERLANDS/BELGIUM/LUXEMBOURG :**
Samsung Electronics Benelux B. V.
Fleminglaan 12 2289 CP Rijiswijk, NEDERLANDS
Service and informatielijn ;
Belgium :0800-95214, <http://www.samsung.be/>
Netherlands : 0800-2295214, <http://www.samsung.nl/>

● **PANAMA :**
Samsung Electronics Latinoamerica(Z.L.) S.A.
Calle 50 Edificio Plaza Credicorp, Planta Baja
Panama
Tel. : (507) 210-1122, 210-1133
Tel : 800-3278(FAST)

<http://www.samsung-latin.com/>

● **PERU**

Servicio Integral Samsung
Av.Argentina 1790 Lima1. Peru
Tel: 51-1-336-8686
Fax: 51-1-336-8551
<http://www.samsungperu.com/>

● **PORTUGAL :**

SAMSUNG ELECTRONICA PORTUGUESA S.A.
Rua Mário Dioniso, Nº2 - 1º Drt. 2795-140 LINDA-A-VELHA
Tel. 214 148 114/100 Fax. 214 148 133/128
Free Line 800 220 120
<http://www.samsung.pt/>

● **SOUTH AFRICA :**

Samsung Electronics,5 Libertas Road, Somerset Office Park,
Bryanston Ext 16. Po Box 70006, Bryanston,2021, South Africa
Tel : 0027-11-549-1621
Fax : 0027-11-549-1629
<http://www.samsung.co.za/>

● **SWEDEN/DENMARK/NORWAY/FINLAND :**

Samsung Electronics Nordic AB

Samsung support Sweden : 08-585 36787
Samsung support Danmark : 35 322 887
Samsung support Norway : 231 62722
Samsung support Finland : 09-69379 554

<http://www.samsung.se/>

<http://www.samsung.dk/>

<http://www.samsung.no/>

<http://www.samsung.fi/>

● **THAILAND :**

HAI SAMSUNG SERVICE CENTER
MPA COMPLEX BUILDING,1st-2nd Floor
175 SOI SUEKSA VIDHAYA SATHON SOI 12
SILOM ROAD ,SILOM,BANGRAK
BANGKOK 10500
TEL : 0-2635-2567
FAX : 0-2635-2556

● **UKRAINE :**

SAMSUNG ELECTRONICS REPRESENTATIVE OFFICE IN UKRAINE
4 Glybochitska str.
Kiev, Ukraine
Tel. 8-044-4906878
Fax 8-044-4906887
Toll-free 8-800-502-0000
<http://www.samsung.com.ua/>

● **United Kingdom :**

Samsung Electronics (UK) Ltd.
Samsung House, 225 Hook Rise South
Surbiton, Surrey KT6 7LD
Tel. : (0208) 391 0168
Fax. : (0208) 397 9949
< European Service Center & National Service >
Stafford Park 12 Telford, Shropshire, TF3 3BJ
Tel. : (0870) 242 0303
Fax. : (01952) 292 033
<http://samsungservice.co.uk/>

● **U.S.A :**

Samsung Electronics America
Service Division
400 Valley Road, Suite 201
Mount Arlington, NJ 07856
1-800-SAMSUNG (1-800-726-7864)

● Термины

● **Зернистость**

Изображение на мониторе складывается из красных, зеленых и синих точек. Чем плотнее сидят точки, тем выше разрешение. Расстояние между двумя точками одного цвета называется "Зернистость". Единица измерения: мм

● **Vertical Frequency**

Экран переписывается заново по несколько раз в секунду, чтобы создать изображение, видимое для пользователя. Частота таких повторов в секунду называется Частотой по Вертикали, или Частотой Обновления. Единица измерения: Гц.

Пример: Если вспышка света повторяется 60 раз в секунду, это оценивается в 60 Гц.

● **Частота по Горизонтали**

Время на прорисовывание одной строки, соединяющей правый и левый края экрана по горизонтали, называется Горизонтальным Периодом. Обратное Горизонтальному Периоду число называется Частотой по Горизонтали. Единица измерения: кГц.

● **Методы черезстрочной и не-черезстрочной развертки**

Показ горизонтальных линий на экране в порядке сверху вниз называется методом не-черезстрочной развертки, тогда как показ по очереди сначала нечетных линий, а потом четных, называется методом черезстрочной развертки. В большинстве мониторов используется метод не-черезстрочной развертки, что обеспечивает четкое изображение. Метод черезстрочной развертки это тот метод, который используется в телевизорах.

● **Plug & Play (автоматическая настройка)**

Эта функция отвечает за наилучшее качество экрана путем обеспечения автоматического обмена информацией между компьютером и монитором. Этот монитор следует международным стандартам VESA DDC для функции Plug & Play (автоматическая настройка).

● **Разрешение**

Количество точек по горизонтали и вертикали, используемое для создания изображения на экране, называется "разрешением". Эта цифра показывает точность изображения. Высокое разрешение хорошо использовать для комплексных задач, поскольку на экране можно показать больше изобразительной информации.

Пример: Если разрешение равно 1600 X 1200, то это означает, что изображение на экране состоит из 1600 точек по горизонтали (горизонтальное разрешение) и 1200 строк по вертикали (вертикальное разрешение).

● Для более высокого качества изображения

1. Для получения оптимального качества изображения в контрольной панели компьютера настройте разрешение и коэффициент инжекции экрана (частоту регенерации) согласно нижеследующим пунктам инструкции. Существует вероятность получения изображения неровного качества, если вы не выберете для вашей тонкопленочной ЖК-панели (TFT-LCD) оптимальное качество изображения.

- Разрешение: 1600 X 1200
- Частота вертикальной синхронизации (частота регенерации): 60 Гц

2. В данной модели используется тонкопленочная ЖК-панель (TFT-LCD), изготовленная с применением современной технологии полупроводников с точностью 1 ppm (одна миллионная). Иногда пиксели КРАСНОГО, ЗЕЛЕНОВОГО, СИНЕГО и БЕЛОГО цветов

становятся яркими или черными. Это не является следствием плохого качества и не вызывает неудобств в работе.

- Например, количество суб-пикселей в данном изделии составляет 5.760.000.
3. Для чистки снаружи монитора и панели нанесите небольшое количество рекомендуемого чистящего вещества на сухую и мягкую ткань и протрите поверхность. Не прикладывайте излишнее давление на ЖК-экран, просто осторожно его протрите. При излишнем давлении вы можете его повредить.
 4. Если вас не удовлетворяет качество изображения, нажмите кнопку, закрывающую окно: вы сможете получить более качественное изображение, если активизируете на экране опцию "автонастройка" ("auto adjustment function"). Если после автонастройки все еще присутствуют помехи, используйте режим тонкой настройки (FINE/COARSE).
 5. При отображении неподвижной картинке в течение продолжительного периода времени могут появляться остаточные изображения или нерезкость. Если Вы не собираетесь использовать монитор в течение длительного времени, переключите его в режим энергосбережения или активизируйте хранитель экрана, отображающий подвижное изображение.

Служба

Термины

Для более высокого
качества изображения

Полномочия

Предохранение от эффекта
остаточного изображения

● Полномочия

Данные, содержащиеся в этом документе, могут быть изменены без предварительного уведомления.

© 2005 Самсунг Электроникс Ко. Лтд. Все права защищены.

Воспроизведение в какой бы-то ни было форме без письменного разрешения от Samsung Electronics Co., Ltd. строго запрещено.

Samsung Electronics Co., Ltd. не несет ответственности за ошибки или случайные действия или последующие повреждения, полученные в связи с установлением, работой или использованием данного материала.

Samsung являются зарегистрированными торговыми марками Samsung Electronics Co., Ltd.; *Microsoft*, *Windows* и *Windows NT* являются зарегистрированными торговыми марками Корпорации Майкрософт; *VESA*, *DPMS* и *DDC* являются зарегистрированными торговыми марками Ассоциации Видео Электроникс Стандарт; Название и лого ENERGY STAR® являются зарегистрированными торговыми марками Американского Агентства Защиты Окружающей Среды (EPA). Как партнер ENERGY STAR®, Самсунг заверяет, что этот монитор соответствует рекомендациям ENERGY STAR® в отношении эффективного энергопользования. Все остальные названия продукции, упомянутые в данном документе, могут являться торговыми марками или зарегистрированными торговыми марками их уважаемых владельцев.

Класс В

Данное устройство - цифровое устройство класса В. Чтобы получить информацию о правилах безопасности и соответствии стандартам электромагнитной совместимости, см. руководство "Нормы".

ИНФОРМАЦИЯ ОБ ИЗДЕЛИИ (Предохранение от эффекта остаточного изображения)

В LCD-мониторах и телевизорах может наблюдаться эффект остаточного изображения при переключении с одного изображения на другое, в особенности после отображения неподвижной картинке в течение длительного времени.

Данная инструкция описывает правильное использование изделий с LCD-дисплеями с целью защиты их от возникновения остаточных изображений.

• Что такое <остаточное изображение>?

При нормальной эксплуатации LCD-панелей эффект остаточного изображения на пикселях не возникает. Однако в случае, если одно и то же изображение остается на дисплее в течение длительного времени, между двумя электродами, образующими жидкий кристалл, накапливается небольшая разность электрических зарядов. Это может приводить к ухудшению характеристик жидких кристаллов в некоторых областях дисплея. Поэтому при переключении на другое изображение предыдущее изображение сохраняется. Эффекту остаточного изображения подвержены все дисплеи, включая жидкокристаллические. Это не является дефектом изделия.

Для предохранения вашего LCD-дисплея от возникновения остаточных изображений следуйте приведенным ниже инструкциям.

• Выключение питания, заставка или режим энергосбережения.

Пример)

- При отображении на экране неподвижной картинке выключайте питание.
 - После 24 часов использования выключайте питание на 4 часа.
 - После 12 часов использования выключайте питание на 2 часа.
- По возможности используйте заставку (скринсейвер).
 - В качестве заставки рекомендуется одноцветное или подвижное изображение.
- Настройте автоматическое отключение питания монитора с помощью схемы управления питанием в меню свойств дисплея компьютера.

• Рекомендации для конкретных областей применения

Пример) Аэропорты, транзитные станции, биржи, банки и системы управления

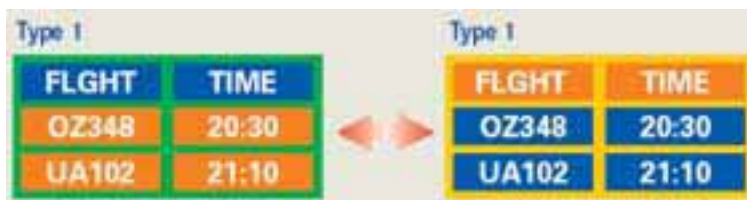
Мы рекомендуем использовать следующие установки параметров программы управления дисплеем:

• Отображение информации с логотипом или циклическое воспроизведение подвижного изображения.

Пример) Цикл: отображение в течение 1 часа информации, сопровождаемой отображением логотипа или подвижным изображением в течение одной минуты.

• Периодически изменяйте настройки цвета (используйте два различных цвета).

Пример) Циклически меняйте настройки цвета с использованием двух различных цветом каждые 30 минут.



Избегайте использования сочетаний символов и цветов фона с большой разностью яркости.

Избегайте использования серого цвета, который легко вызывает возникновение остаточного изображения.

- Избегайте: Использование цветов с большой разностью яркости (черно/белого и серого).

Пример)



- Рекомендуется: Яркие цвета с небольшой разностью яркости
 - Изменяйте цвет символов и фона каждые 30 минут.
- Пример)



- Каждые 30 минут выполняйте подвижную замену символов.
- Пример)



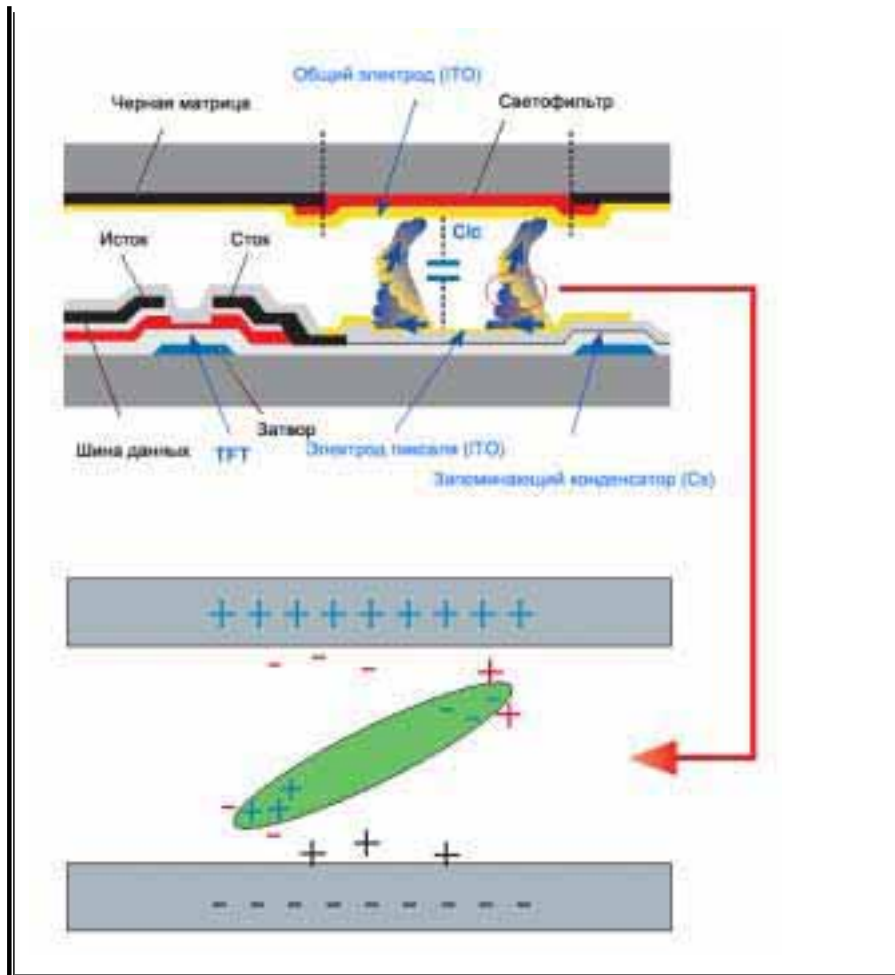
- Лучшим способом защиты монитора от возникновения остаточных изображений является использование заставки (скринсейвера) в то время, когда монитор не используется.

Остаточные изображения могут не возникать при использовании LCD-панели в нормальных условиях.

Под нормальными условиями понимается постоянное изменение характера отображаемой картинке. Когда на LCD-панели в течение долгого времени (более 12 часов) отображается фиксированная картинка, может возникнуть небольшая разность потенциалов между электродами, образующими жидкий кристалл пикселя. Со временем разность потенциалов между электродами возрастает, что приводит к ухудшению характеристик жидкого кристалла. В этом случае при изменении отображаемой картинке может просматриваться предыдущее изображение.

Чтобы избежать этого, необходимо снизить накапливаемое напряжение.





- Данный LCD-монитор соответствует требованиям к количеству нерабочих пикселей ISO13406-2 Pixel fault Class II.