

ЭПИЛЯТОР

МОДЕЛЬ: RESC-31S



ИНСТРУКЦИЯ ПО ЭКСПЛУАТАЦИИ

Rolsen



Спасибо Вам за то, что Вы приобрели эпилятор Rolsen. Мы надеемся, что качество его работы доставит Вам удовольствие. Перед использованием прибора внимательно ознакомьтесь с инструкцией.

ОСНОВНЫЕ МЕРЫ БЕЗОПАСНОСТИ

- Держите устройство подальше от воды, во время пользования не дотрагивайтесь до него влажными руками. Оберегайте провод питания от повреждений.
- Перед очисткой устройства отключите провод питания от корпуса бритвы.
- Не используйте устройство на участках с поврежденной кожей, при варикозном расширении вен, вблизи родимых пятен, бородавок, при угревой сыпи без консультации с дерматологом. Людям с ослабленным иммунитетом, большим сахарным диабетом, гемофилией, СПИДом перед использованием устройства также рекомендуется получить консультацию врача.
- При использовании устройства может наблюдаться раздражение кожи. Это нормальная реакция на депиляцию волос. Проконсультируйтесь у врача, если раздражение не проходит в течение трех дней.
- Для предотвращения травм и повреждения устройства на время его использования не допускайте его контакта с волосами на голове, бровями, ресницами, одеждой, проводами, щетками и т.п.
- Не надавливайте сверху на неподвижные сетки брейущих головок, чтобы избежать их повреждения.
- Во избежание травм не пользуйтесь устройством, если повреждены внешние брейущие сетки, депиляторные диски или провод питания.
- Не позволяйте детям играть с устройством.
- Если устройство не работает должным образом, обратитесь в авторизованный сервисный центр.
- Используйте устройство только по назначению. Изделие предназначено только для бытового использования.



ОПИСАНИЕ:

1. Переключатель вкл./выкл.
2. Индикатор зарядки
3. Сменная головка эпилятора
4. Корпус
5. Блок питания
6. Кнопка для смены насадки
7. Сменная головка бритвы

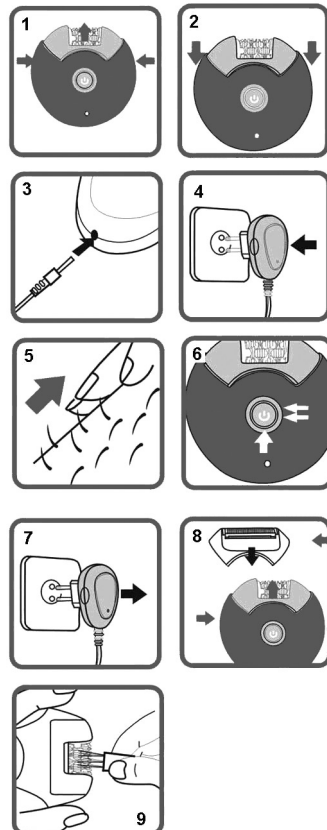


ПОДГОТОВКА К ИСПОЛЬЗОВАНИЮ

1. Убедитесь, что ваша ножа чистая и сухая. Не используйте крем до начала эпиляции
2. Процесс удаления волос протекает легче после принятия ванны, при условии, что кожа полностью высохла.
3. Если вы пользуетесь эпилятором в первый раз, рекомендуется начинать с участков кожи с редкими тонкими волосами, чтобы опробовать процесс эпиляции.
4. Процесс эпиляции вызывает некоторый дискомфорт, особенно в первое время использования,
5. После эпиляции рекомендуется использовать крем или лосьон для снятия раздражения кожи. Это позволит смягчить вашу кожу и придаст ощущение свежести. Не рекомендуется использовать спиртосодержащие лосьоны.

ИСПОЛЬЗОВАНИЕ ЭПИЛЯТОРА

1. Установите сменную головку эпилятора на корпус устройства. Для съема сменных головок необходимо нажать на кнопку фиксации головки на обратной стороне прибора и снять сменную головку. При установке головок нужно нажать на кнопку фиксации головки и вставить сменную головку (рис 1,2).
2. Вставьте разъем блока питания в розетку на корпусе устройства (рис 3).
3. Убедитесь, что прибор выключен. Подключите сетевую вилку блока питания к сети 220-240 В, 50 Гц (рис 4).
4. Во время процесса депиляции приподнимайте волосы с поверхности кожи свободной рукой (рис 5).
5. Держите устройства перпендикулярно поверхности кожи, перемещая его по направлению против роста волос.
6. Не прижимайте сильно устройство к поверхности кожи!
7. После использования выключите устройство, нажав кнопку включения/выключения, отключите блок питания от сети (рис. 6,7)



ИСПОЛЬЗОВАНИЕ БРИТВЫ

1. Установите сменную головку бритвы (Рис.8).
2. Вставьте разъем блока питания в розетку на корпусе устройства (рис 3).
3. Убедитесь, что прибор выключен. Подключите сетевую вилку блока питания к сети 220-240В, 50Гц (рис 4).
4. После использования выключите устройство, нажав кнопку включения/выключения, отключите блок питания от сети (рис 7).

ОЧИСТКА

Регулярно очищайте поверхность бреющей сетки и депиляторных дисков, используя щетку, входящую в комплект поставки.

ВНИМАНИЕ! Никогда не используйте воду, а также сильные растворители для очистки устройства.

Не пытайтесь разбирать эпиляторную головку, это приведет к выходу из строя сжимающую пружину.

ТЕХНИЧЕСКИЕ ХАРАКТЕРИСТИКИ

Мощность2,5 Вт
Напряжение~ 220В, 50Гц
Зарядка.....8 ч

РАСШИФРОВКА СЕРИЙНОГО НОМЕРА

дата производства	технический код	серийный номер
****	AA	*****
~~~~		
месяц	год	

## ГАРАНТИЯ И РЕМОНТ

1. В случае повреждения сетевого шнура его необходимо заменить только в торговой организации или в уполномоченном сервисном центре компании Rolsen, или в сервисном центре с персоналом аналогичной квалификации, чтобы обеспечить безопасную эксплуатацию прибора.
2. Для проверки или ремонта прибора всегда обращайтесь в уполномоченный сервисный центр компании Rolsen. Вследствие неквалифицированного ремонта эксплуатация прибора может стать чрезвычайно опасной для пользователя.

Гарантия не может быть предоставлена при:

- Механических и тепловых повреждениях устройства и шнура.
- Наличии следов самостоятельной разборки прибора.

Срок службы прибора 5 лет

Адреса близлежащих сервисных центров вы можете узнать у нашего оператора, позвонив по телефону 8-800-200-56-01 (звонок по России бесплатный).

Производитель оставляет за собой право в любой момент без обязательного извещения вносить изменения в дизайн и технические характеристики товара.

Производитель: NINGBO FREE TRADE ZONE FLATT CORP., LTD, Китай, ADD.: NO.6-206#, BUILDING NO.2, EAST OF XINTIANDI JIANGDONG DISTRICT, NINGBO ZHEJIANG PROVINCE

Сертификат соответствия  
РОСС CN.ME10.B10449 от 09.12.2009г.



Информационный центр ROLSEN-Россия: 8-800-200-56-01  
125080, Москва, а/я 24

**Информационный центр ROLSEN**

тел.: 8-800-200-56-01

[www.rolsen.ru](http://www.rolsen.ru) [www.rolsen.com](http://www.rolsen.com)

**Rolsen**