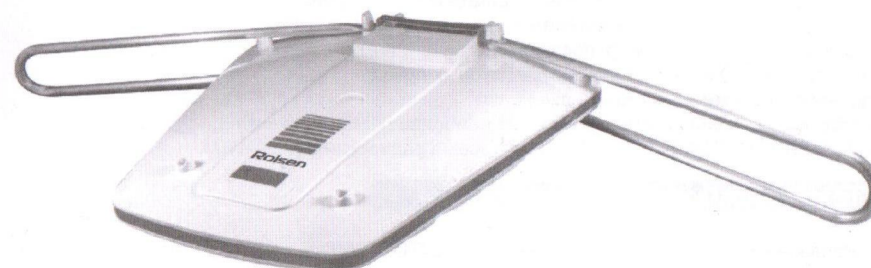


# Rolsen

Уважаемые покупатели!  
Перед установкой и подключением антенны  
внимательно прочитайте данное руководство  
и не забывайте о нем в ходе эксплуатации.

## **НАРУЖНЯЯ АНТЕННА СО ВСТРОЕННЫМ УСИЛИТЕЛЕМ**

**модели: RDA-520R, RDA-520B**



### **Руководство по эксплуатации**

Технические характеристики, дизайн и алгоритмы работы устройства  
могут быть изменены без предварительного уведомления.



## Введение

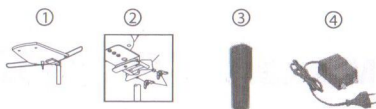
Уважаемый покупатель! Благодарим Вас за приобретение нашей цифровой техники. Данная антенна имеет специальный дизайн для наиболее качественного приема цифровых DVB-T/T2 каналов. Устройство представляет собой активную антенну (с питанием) для использования вместе с телевизором или с цифровой приставкой. Антенна имеет легкий вес и портативные размеры для удобного размещения в любых условиях- как в комнате, так и на улице. Вы можете закрепить устройство на стене или подвесить на крючок, установить горизонтально или вертикально – антенна будет работать в любом режиме!

## Меры предосторожности

- Соблюдайте параметры электропитания;
- Берегите устройство от механических воздействий;
- Разбирать устройство, проводить техническое обслуживание и ремонт разрешается только квалифицированным специалистам.

## Комплект поставки

1. Антенна
2. Аксессуары для крепления
3. Водозащитный колпак
4. Переходник питания



## Особенности

- Тонкий дизайн за счет применения SMD радиоэлементов;
- Минимальные уровни помех за счет экранирования устройства;
- Встроенный высокоомощный усилитель с низким уровнем шума;
- Мобильное использование (в поездках, на даче и т.п.);
- Покрытие защищающее от ультрафиолетовых лучей;
- Водонепроницаемая конструкция;
- Особая конструкция антенны позволяет наиболее четко принимать цифровые каналы (DVB-T/T2, ISDB-T, DMB-T/H, ATSC) и цифровые радиостанции DAB/FM.

## Технические характеристики

- Диапазон частот: VHF: 87.5 – 230 МГц, UHF: 470-862МГц;
- Усиление: 28дБ;
- Максимальный уровень выходного сигнала: 100дБмкВ;
- Электропитание: AC 220В 50 Гц;
- Импеданс: 75 Ом;
- Коэффициент шума: ≤5дБ.

## Установка

1. Закрепление крепежного элемента на антенне:  
С помощью 2 винтов, закрепите аксессуар для крепления на антенну.(как показано на рисунке 1);



2. Подключение питания:

Подключите коаксиальный антенный кабель на вход усилителя. Второй конец кабеля подключите к разъему располагающемуся на нижней части антенны. После того, как Вы подключили кабель к антенне не забудьте надеть водонепроницаемый колпак, поверх F-наконечника, как показано на рисунке 2;

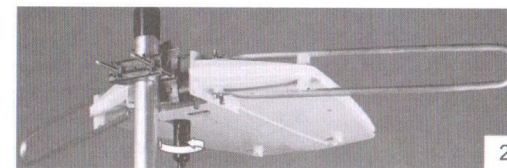
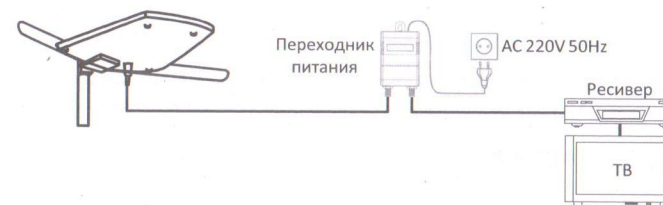
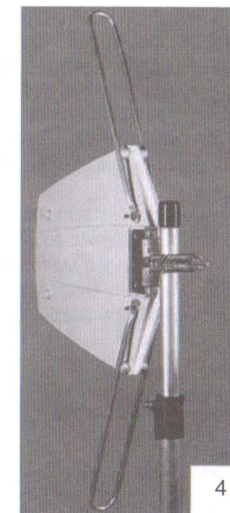
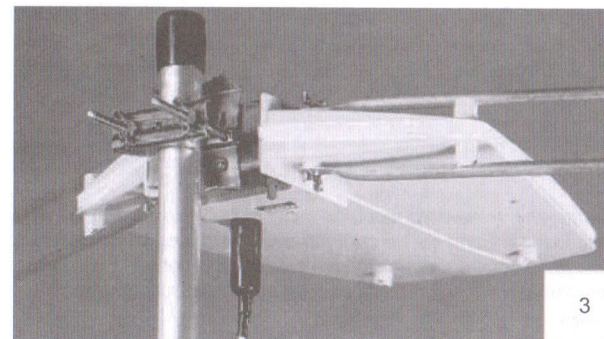


Схема электрического подключения антенны:



3. Закрепление антенны на мачте:

Закрепить антенну на мачте можно, как горизонтально(рисунок 3), так и вертикально(рисунок 4). Отрегулируйте направление антенны. Выставьте антенну для получения более качественного изображения и зафиксируйте ее;

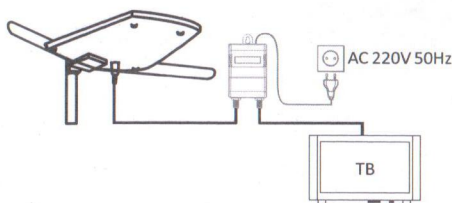


## Подключение

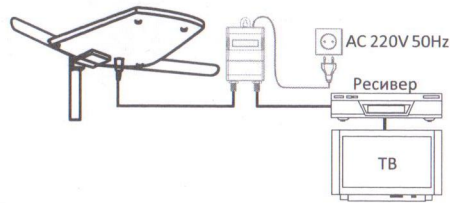
Подключить антенну можно:

1. Напрямую к телевизору;
2. С помощью DVB-T/T2 ресивера.

Способ 1



Способ 2



Все иллюстрации приведенные в данной инструкции, являются схематическими изображениями объектов, которые могут отличаться от их реального внешнего вида.

### Способ 1 - Напрямую к телевизору:

1. Убедитесь в том, что коаксиальный антенный кабель подключен как к антенне, так и ко входу «ANT» переходника питания;
2. Подключите один конец коаксиального антенного кабеля к выходу «TV» переходника питания;
3. Подключите другой конец коаксиального антенного кабеля ко входу телевизора;
4. Подключите переходник питания к электрической сети;
5. Позаботьтесь о том, чтобы антенный кабель был в сохранности.

### Способ 2 - С помощью DVB-T/T2 ресивера:

1. Убедитесь в том, что коаксиальный антенный кабель подключен как к антенне, так и ко входу «ANT» переходника питания;
2. Подключите один конец коаксиального антенного кабеля к выходу «TV» переходника питания;
3. Подключите другой конец коаксиального антенного кабеля ко входу ресивера;
4. Подключите ресивер к телевизору;
5. Подключите переходник питания к электрической сети;
6. Позаботьтесь о том, чтобы антенный кабель был в сохранности.

Когда вы закончили с подключением антенны, можно проверить качество и силу сигнала при помощи ресивера цифрового ТВ или телевизора. Если вы не видите изображение, пожалуйста переместите антенну в место с лучшим приемом (антенна может быть установлена как вертикально так и горизонтально), когда вы найдете место с самым лучшим приемом цифрового сигнала пожалуйста закрепите антенну.

## Гарантийные условия

Гарантия действительна только при наличии правильно и четко заполненного гарантийного талона с указанием серийного номера изделия, даты продажи, гарантийного срока, четкими печатями продавца. Серийный номер и модель изделия должны совпадать с данными указанными в гарантийном талоне.

**Гарантия не распространяется:** на периодическое обслуживание, установку, настройку изделия на дому у владельца.

### Уважаемые покупатели!

Обратите внимание, что технические характеристики, дизайн и алгоритмы работы устройства могут быть изменены без предварительного уведомления! Все иллюстрации, приведенные в данной инструкции, являются схематическими изображениями объектов и могут отличаться от их реального внешнего вида.

Производитель устанавливает срок службы изделия 5 лет.

### Производитель:

East Kit Electronics (Shanghai) Co., Ltd., Китай,  
№.2618 GUDAI RD. SHANGHAI 201100, CHINA



MO04

Для уточнения адреса и телефона сервисного центра в вашем городе звоните по телефону информационного центра Rolson Electronics **8-800-200-5601** (звонок по России бесплатный).

Подробную информацию о **сервисных центрах** можно найти на официальном сайте компании [www.rolsen.ru](http://www.rolsen.ru).



(Утилизация отходов производства электрического и электронного оборудования)  
Символ зачеркнутой корзины говорит о том, что после завершения срока эксплуатации данное изделие нельзя выбрасывать вместе с обычным хозяйственным мусором. Для предотвращения вреда окружающей среде и здоровью людей от неконтролируемой ликвидации отходов, не выбрасывайте данное изделие вместе с обычным мусором и утилизируйте его с ответственностью, необходимой для повторного использования материальных ресурсов. Частным лицам для получения информации о правилах утилизации на их территории необходимо связаться с отделом утилизации отходов местного органа управления.