

Rolsen

Уважаемые покупатели!

Перед установкой и подключением антенны внимательно прочитайте данное руководство и не забывайте о нем в ходе эксплуатации.

ТВ АНТЕННА СО ВСТРОЕННЫМ УСИЛИТЕЛЕМ

модель: RDA – 200



Руководство по эксплуатации

Технические характеристики, дизайн и алгоритмы работы устройства могут быть изменены без предварительного уведомления.



Введение

Уважаемый покупатель! Благодарим Вас за приобретение нашей цифровой техники. Данная комнатная антенна имеет специальный дизайн для наиболее качественного приема цифровых DVB каналов. Устройство представляет собой активную антенну (с питанием) для использования вместе с телевизором или с цифровой приставкой и работает в режиме как активного (через внешнее электропитание), так и пассивного (через аппаратные возможности приемника) усиления сигнала. Антенна имеет легкий вес и портативные размеры для удобного размещения в любых условиях – как в комнате, так и на улице. Вы можете закрепить устройство на стене или подвесить на крючок, установить горизонтально или вертикально – антенна будет работать в любом режиме!

Меры предосторожности

- Соблюдайте параметры электропитания;
- Берегите устройство от механических воздействий;
- Разбирать устройство, проводить техническое обслуживание и ремонт разрешается только квалифицированным специалистам.

Комплект поставки

1. Антенна
2. Подставка для установки антенны на столе
3. Саморез 3.5x35 (4шт) для настенного крепления
4. Кронштейн для наружного крепления (к шести)
5. Адаптер питания
6. Переходник питания
7. Коаксиальный кабель
8. Водозащитный колпачок



Особенности

- Индикатор включения/выключения антенны;
- Тонкий дизайн за счет применения SMD радиоэлементов;
- Минимальные уровни помех за счет экранирования устройства;
- Встроенный высокоомощный усилитель с низким уровнем шума;
- Мобильное использование (в поездках, на даче и т.п.);
- Пассивный и активный режимы усиления сигнала;
- Возможность крепления на стене;
- Горизонтальное/вертикальное использование;
- Особая конструкция антенны позволяет наиболее четко принимать цифровые каналы (DVB-T, ISDB-T, DMB-T/H, ATSC) и цифровые радиостанции DAB/FM.

Технические характеристики

- Диапазон частот: VHF: 87.5 – 230 МГц, UHF: 470-862 МГц;
- Усиление: 28дБ;
- Максимальный уровень выходного сигнала: 100дБ(мкВ);
- Электропитание: DC 6В 100мА(адаптер AC/DC), DC 5В 40 мА(цифр. прист.);
- Импеданс: 75 Ом;
- Коэффициент шума: ≤3дБ.

Установка

Для наилучшего приема теле (радио) сигнала, необходимо правильно установить антенну, соблюдая нижеследующие условия:

- Устанавливайте антенну вдали от источников электропомех, устройств с высоким уровнем энергопотребления: кондиционеры, фены, микроволновые печи, электрочайники и т.п;
- Внутри помещений располагайте комнатную антенну вблизи окна. Необходимо, чтобы между телепередатчиком и принимающей антенной находилось как можно меньше препятствий;
- Устанавливайте антенну как можно выше в помещении;
- При необходимости используйте обычный антенный кабель удлинитель 75Ом.

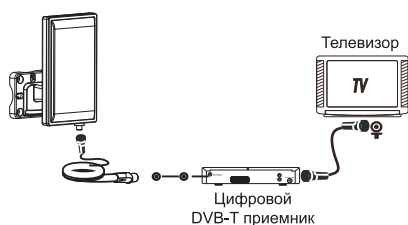
При соблюдении этих условий уровень помех принимаемого сигнала будет минимален.

Подключение и настройка

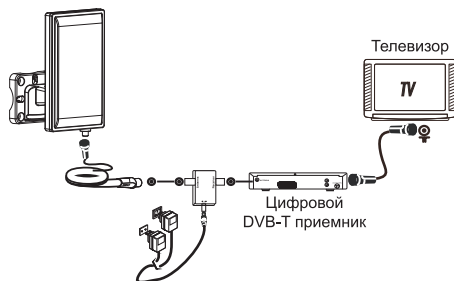
Подать напряжение питания на антенну можно 2 способами:

1. С помощью цифровой приставки;
2. С помощью внешнего AC/DC адаптера.

Способ 1



Способ 2



Все иллюстрации приведенные в данной инструкции, являются схематическими изображениями объектов, которые могут отличаться от их реального внешнего вида.

Способ 1 - С помощью цифровой приставки:

Обратите внимание на то, что подключение антенны таким образом возможно только, если в вашей цифровой приставке есть активный режим, т.е. она может подать напряжение питания на антенну.

1. Возьмите антенну и все аксессуары из коробки;
2. Соедините антенну и Ваш ресивер для цифрового ТВ с помощью антенного коаксиального кабеля;
3. Подключите ресивер для цифрового ТВ к Вашему телевизору. Включите на вашем цифровом ресивере функцию подачи напряжения. (Убедитесь, что такая функция есть в вашем ресивере) ;
4. Отрегулируйте антенну (Покрутите антенну в разных положениях или положите ее в горизонтальном, или вертикальном положении), установите в положении с самым лучшим приемом цифрового ТВ сигнала. (рекомендуется располагать антенну возле окна, где поступает цифровой сигнал);
5. Позаботьтесь о том, чтобы антенный кабель был в сохранности.

Способ 2 - С помощью внешнего AC/DC адаптера:

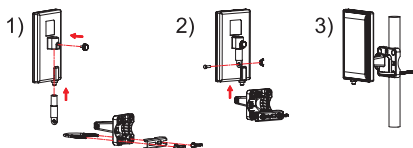
1. Возьмите антенну и все аксессуары из упаковки ;
2. Соедините Антенный коаксиальный кабель с приставкой для цифрового ТВ или с телевизором;
3. Соедините цифровую приставку с телевизором;
4. Подсоедините блок питания в розетку с напряжением 220В и в разъем переходника питания;
5. Отрегулируйте антенну(Поверните антенну в разных положениях или положите ее в горизонтальном, или вертикальном положении) , установите в положении с самым лучшим приемом цифрового ТВ сигнала.(рекомендуется располагать антенну возле окна, где поступает цифровой сигнал);
6. Позаботьтесь о том, чтобы антенный кабель был в сохранности.

Когда Вы закончили с подключением антенны, можно проверить качество и силу сигнала при помощи ресивера цифрового ТВ. Если вы не видите изображение, пожалуйста переместите антенну в место с лучшим приемом(антенна может быть установлена как вертикально так и горизонтально), когда Вы найдете место с самым лучшим приемом цифрового сигнала пожалуйста закрепите антенну

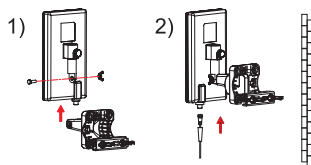
Методы крепления

Данную антенну можно использовать как дома, так и на улице. Для домашнего использования в комплекте поставляется подставка. На улице данную антенну можно разместить на стене либо на трубе(при помощи аксессуаров входящих в комплект).

Крепление к шесту:



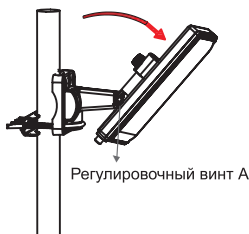
Крепление к стене:



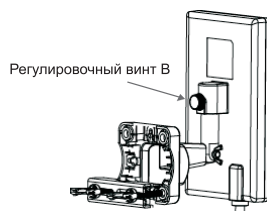
Внимание: При использовании на улице используйте воднозащитный колпачок, одевающийся на F соединитель.

После установки антенны приведенными способами, ее необходимо отрегулировать и зафиксировать. Регулирование антенны происходит в вертикальном и горизонтальном направлении. Для регулировки необходимо открутить регулировочный винт А или В (смотря в каком направлении надо регулировать). После регулировки необходимо закрутить регулировочный винт.

Регулировка в вертикальном направлении:



Регулировка в горизонтальном направлении:



Гарантийные условия

Гарантия действительна только при наличии правильно и четко заполненного оригинального гарантийного талона с указанием серийного номера изделия, даты продажи, гарантийного срока, четкими печатями продавца. Серийный номер и модель изделия должны совпадать с данными, указанными в гарантийном талоне.

Гарантия не распространяется: на периодическое обслуживание, установку, настройку изделия на дому у владельца.

РАСШИФРОВКА СЕРИЙНОГО НОМЕРА

Пример серийного номера	1	0	1	K	A	0	1	2	3	4	5
Обозначение полей	1	2		3		4					

1 – год производства, указание последней цифры (1 - 2011г.)

2 – месяц производства (01 - январь)

3 – код завода - производителя

4 – серийный номер (от 000001 до 999999)

Уважаемые покупатели!

Обратите внимание, что технические характеристики, дизайн и алгоритмы работы устройства могут быть изменены без предварительного уведомления! Все иллюстрации, приведенные в данной инструкции, являются схематическими изображениями объектов и могут отличаться от их реального внешнего вида.

Производитель устанавливает срок службы изделия 5 лет.



Для уточнения адреса и телефона сервисного центра в вашем городе звоните по телефону информационного центра Rolsen Electronics

8-800-200-5601 (звонок по России бесплатный).

Производитель:

East Kit Electronics (Shanghai) Co., Ltd., Китай,
No.2618 GUDAI RD. SHANGHAI 201100, CHINA



(Утилизация отходов производства электрического и электронного оборудования)

Символ зачеркнутой мусорной корзины говорит о том, что после завершения срока эксплуатации данное изделие нельзя выбрасывать вместе с обычным хозяйственным мусором. Для предотвращения вреда окружающей среде и здоровью людей от неконтролируемой ликвидации отходов, не выбрасывайте данное изделие вместе с обычным мусором и утилизируйте его с ответственностью, необходимой для повторного использования материальных ресурсов. Частным лицам для получения информации о правилах утилизации на их территории необходимо связаться с отделом утилизации отходов местного органа управления.

Подробную информацию о **сервисных центрах** можно найти на официальном сайте компании **www.rolsen.ru**.