

## To purchasers of the DDJ-T1

We greatly appreciate your purchase of this Pioneer product. The TRAKTOR manual, which describes detailed information of TRAKTOR, and TRAKTOR GETTING STARTED, which introduces the basic features and operation, can be viewed from the TRAKTOR help menu after TRAKTOR is installed.

The TRAKTOR manual is available in English once TRAKTOR is installed.

The TRAKTOR manual in other languages (Japanese, French, German, and Spanish) can be downloaded from the Native Instruments Service Center.

### Downloading the TRAKTOR Manuals

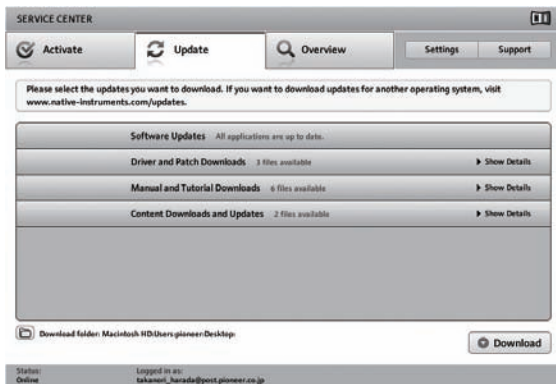
When the Native Instruments Service Center (referred to simply as "the Service Center" below) software has been installed and the computer is connected to the internet, TRAKTOR manual(s) can be downloaded by accessing the Service Center.

#### 1 Launch the Service Center and log in.

For instructions on launching the Service Center and logging in, see *Performing product activation > Launching the SERVICE CENTER* in the DDJ-T1 operating instructions.

#### 2 Click the [Update] tab.

Click [Manual and Tutorial Downloads], and check to see if manual(s) are available.



#### 3 Check the check box.

Specify a manual to be downloaded.

#### 4 Click [Download].

Downloading begins.

The downloaded manual is saved at the place specified at [Download folder.] Your desktop is selected by default.

- The download folder can be changed using the [Settings] tab in the Service Center.

#### 5 Move or copy the downloaded manual.

Move or copy the downloaded manual to the folder which opens when [Open Manual...] is clicked in the TRAKTOR [Help] menu.

If the default place of installation was chosen when TRAKTOR was installed, the downloaded manual should be moved or copied to the following folder:

- Windows:  
C:\Program Files\Native Instruments\Traktor\Documentation
- Mac OS X:  
Macintosh HD/Applications/Native Instruments/Traktor/Documentation
- If a place other than the default place of installation was chosen when TRAKTOR was installed, move or copy the downloaded manual to the [Documentation] folder under the place you have chosen.

## Hinweis für die Käufer des DDJ-T1

Wir freuen uns über Ihren Kauf dieses Pioneer-Produkts.

Die Anleitung TRAKTOR, die detaillierte Informationen über TRAKTOR enthält, und TRAKTOR ERSTE SCHRITTE, die die grundlegenden Merkmale und Bedienung vorstellt, können aus dem TRAKTOR-Hilfemenü nach der Installation von TRAKTOR betrachtet werden.

Die Anleitung TRAKTOR ist auf Englisch verfügbar, sobald TRAKTOR installiert ist.

Die Anleitung TRAKTOR in anderen Sprachen (Japanisch, Französisch, Deutsch und Spanisch) kann vom Native Instruments Service Center heruntergeladen werden.

### Herunterladen der TRAKTOR-Anleitungen

Wenn die Software vom Native Instruments Service Center (im Folgenden einfach als „das Service Center“ bezeichnet) installiert wurde und der Computer mit dem Internet verbunden ist, können die TRAKTOR-Anleitungen durch Zugriff auf das Service Center heruntergeladen werden.

#### 1 Starten Sie das Service Center und melden sich an.

Anweisungen zum Starten des Service Center und Anmelden siehe *Ausführen der Produktaktivierung > Starten von SERVICE CENTER* in der Bedienungsanleitung des DDJ-T1.

#### 2 Klicken Sie auf das Register [Update].

Klicken Sie auf [Manual and Tutorial Downloads], und prüfen Sie, ob die Anleitung(en) verfügbar ist(sind).



#### 3 Markieren Sie das Wahlkästchen.

Spezifizieren Sie eine herunterzuladende Anleitung.

#### 4 Klicken Sie auf [Download].

Der Download beginnt.

Die heruntergeladene Anleitung wird an dem unter „Download-Ordner“ angegebenen Ort gespeichert. Ihr Desktop ist als Vorgabe gewählt.

- Der Download-Ordner kann mit dem Register [Einstellungen] im Service Center geändert werden.

#### 5 Verschieben oder kopieren Sie die heruntergeladene Anleitung.

Verschieben oder kopieren Sie die heruntergeladene Anleitung zu dem Ordner, der geöffnet wird, wenn [Anleitung öffnen...] im [Hilfe]-Menü von TRAKTOR geklickt wird.

Wenn der Standard-Installationsort bei der Installation von TRAKTOR gewählt wurde, sollte die heruntergeladene Anleitung zum folgenden Ordner verschoben oder kopiert werden:

- Windows:  
C:\Program Files\Native Instruments\Traktor\Documentation
- Mac OS X:  
Macintosh HD/Applications/Native Instruments/Traktor/Documentation
- Wenn ein anderer als der Standard-Installationsort bei der Installation von TRAKTOR gewählt wurde, verschieben oder kopieren Sie die heruntergeladene Anleitung zu dem Ordner [Documentation] unter dem gewählten Ort.

## Aan kopers van de DDJ-T1

Onze hartelijke dank voor uw aankoop van dit Pioneer product. De TRAKTOR handleiding, waarin u gedetailleerde informatie over TRAKTOR kunt vinden, en de snelstartgids (TRAKTOR GETTING STARTED), met uitleg over de basisfuncties en basisbediening, kunt u na de installatie van TRAKTOR bekijken via het TRAKTOR helpmenu. De TRAKTOR handleiding is beschikbaar in het Engels wanneer TRAKTOR eenmaal is geïnstalleerd. U kunt de TRAKTOR handleiding in andere talen (Japans, Frans, Duits en Spaans) downloaden van het Native Instruments Service Center.

简体中文

## 致DDJ-T1客户

感谢您惠购先锋产品。在安装TRAKTOR之后可以从TRAKTOR帮助菜单查看TRAKTOR使用说明，里面详细介绍了TRAKTOR信息以及介绍基本功能和操作的TRAKTOR GETTING STARTED。安装TRAKTOR之后，可查看英文版TRAKTOR使用说明。其他语言（日语、法语、德语和西班牙语）版本的TRAKTOR使用说明可以从Native Instruments Service Center下载。

한국어

## DDJ-T1을 구입하신 고객님의께

본 파이오니어 제품을 구입해주셔서 대단히 감사합니다. TRAKTOR의 상세한 정보를 제공해드리는 TRAKTOR 취급설명서와 기본 기능 및 조작을 소개해드리는 TRAKTOR 시작하기는 TRAKTOR를 설치하신 후, TRAKTOR 도움말 메뉴에서 확인하실 수 있습니다. TRAKTOR 취급설명서는 TRAKTOR를 설치하신 후 영어로 제공됩니다. 기타 언어 (일본어, 프랑스어, 독일어 및 스페인어)로 된 TRAKTOR 취급설명서는 네이티브 인스트루먼트사의 서비스 센터에서 다운로드 하실 수 있습니다.

## Aux acquéreurs du DDJ-T1

Nous apprécions énormément l'achat que vous venez de faire de ce produit Pioneer. Le manuel de TRAKTOR, qui décrit de manière détaillée TRAKTOR, et TRAKTOR GETTING STARTED, qui introduit les caractéristiques et fonctions de base, peuvent être consultés à partir du menu d'aide de TRAKTOR après l'installation de TRAKTOR. Le manuel de TRAKTOR est disponible en anglais après l'installation de TRAKTOR. Le manuel de TRAKTOR en d'autres langues (Japonais, Français, Allemand et Espagnol) peut être téléchargé du Centre de Service de Native Instruments.

## Téléchargement des manuels de TRAKTOR

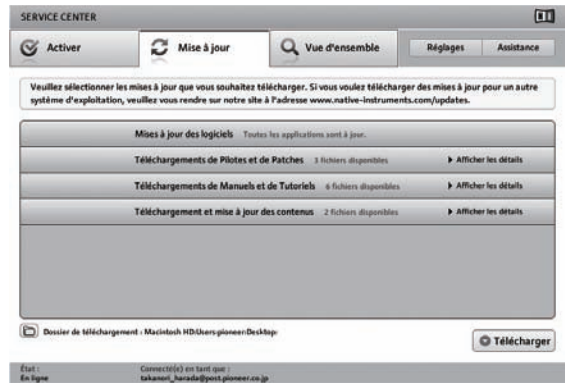
Après avoir installé le logiciel du Centre de Service de Native Instruments (appelé simplement « Centre de Service » ci-dessous) et connecté l'ordinateur à internet, vous pouvez télécharger le(s) manuel(s) de TRAKTOR depuis le Centre de service.

### 1 Lancez le Centre de Service et connectez-vous.

Pour le détail sur le lancement du Centre de Service et la connexion, reportez-vous à *Activation du produit > Lancement du SERVICE CENTER* dans le mode d'emploi du DDJ-T1.

### 2 Cliquez sur l'onglet [Update].

Cliquez sur [Manual and Tutorial Downloads] et vérifiez si des manuels sont disponibles.



### 3 Cochez la case à cocher.

Spécifiez le manuel devant être téléchargé.

### 4 Cliquez sur [Download].

Le téléchargement commence.

Le manuel téléchargé est sauvegardé à l'endroit spécifié dans « Download folder. » Le bureau est sélectionné par défaut.

- Le dossier de téléchargement peut être changé dans l'onglet [Settings] du Centre de Service.

### 5 Déplacez ou copiez le manuel téléchargé.

Déplacez ou copiez le manuel téléchargé dans le dossier qui s'ouvre lorsque vous cliquez sur [Open Manual...] dans le menu [Help] de TRAKTOR.

Si l'emplacement d'installation par défaut a été choisi lors de l'installation de TRAKTOR, le manuel téléchargé doit être déplacé ou copié dans le dossier suivant :

- Windows:
  - C:\Program Files\Native Instruments\Traktor\Documentation
- Mac OS X:
  - Macintosh HD/Applications/Native Instruments/Traktor/Documentation
- Si un autre emplacement a été spécifié lors de l'installation de TRAKTOR, déplacez ou copiez le manuel téléchargé dans le dossier [Documentation] à l'endroit choisi.

## Agli acquirenti di un DDJ-T1

Vi ringraziamo per avere acquistato questo prodotto Pioneer. Il manuale di TRAKTOR, che contiene informazioni dettagliate su TRAKTOR, e TRAKTOR GETTING STARTED, che presenta le caratteristiche e le operazioni più importanti dell'apparecchio, sono visibili dal menu della guida di TRAKTOR una volta che TRAKTOR è stato installato. Il manuale di TRAKTOR è disponibile in inglese una volta che TRAKTOR è stato installato. Il manuale di TRAKTOR in altre lingue (giapponese, francese, tedesco e spagnolo) è scaricabile dal Centro assistenza di Native Instruments.

Español

## A los compradores del DDJ-T1

Muchísimas gracias por haber comprado este producto de Pioneer. El manual del TRAKTOR, que describe información detallada del TRAKTOR, y TRAKTOR GETTING STARTED, que introduce las características básicas y la operación, se pueden ver desde el menú de ayuda del TRAKTOR después de instalar el TRAKTOR. El manual del TRAKTOR está disponible en el idioma inglés una vez que se instala el TRAKTOR. El manual del TRAKTOR en otros idiomas (japonés, francés, alemán y español) se puede descargar de Native Instruments Service Center.

### Descarga de los manuales del TRAKTOR

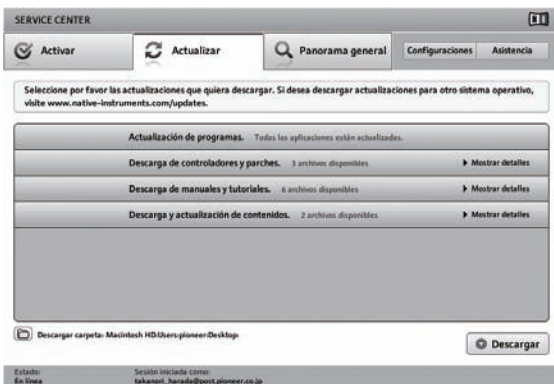
Cuando se ha instalado el software Native Instruments Service Center (llamado simplemente "el Service Center" más abajo) y el ordenador está conectado a Internet, el manual, o los manuales, del TRAKTOR se pueden descargar accediendo al Service Center.

#### 1 Inicio del Service Center e inicio de sesión.

Para conocer instrucciones del inicio del Service Center y del inicio de sesión, consulte *Activación del producto > Inicio del SERVICE CENTER* en el manual de instrucciones del DDJ-T1.

#### 2 Haga clic en la ficha [Update].

Haga clic en [Manual and Tutorial Downloads] y verifique si se encuentra disponible un manual o manuales.



#### 3 Marque la casilla de verificación.

Especifique un manual que va a descargar.

#### 4 Haga clic en [Download].

Empieza la descarga.

El manual descargado se guarda en el lugar especificado en "Download folder." Su escritorio se selecciona de forma predeterminada.

- La carpeta descargada se puede cambiar usando la ficha [Settings] en el Service Center.

#### 5 Traslade o copie el manual descargado.

Traslade o copie el manual descargado a la carpeta que se abre cuando se hace clic en [Open Manual...] en el menú TRAKTOR [Help].

Si el lugar de instalación predeterminado fue elegido cuando TRAKTOR estaba instalado, el manual descargado deberá trasladarse a, o copiarse en, la carpeta siguiente:

- Windows:  
C:\Program Files\Native Instruments\Traktor\Documentation
- Mac OS X:  
Macintosh HD/Applications/Native Instruments/Traktor/Documentation
- Si fue elegido un lugar diferente del lugar de instalación predeterminado cuando TRAKTOR estaba instalado, traslade o copie el manual descargado a la carpeta [Documentation] del lugar que usted ha elegido.

## К вниманию покупателей DDJ-T1

Мы очень признательны за вашу покупку данного изделия Pioneer. Руководство к TRAKTOR, где имеется подробная информация по TRAKTOR, и TRAKTOR GETTING STARTED (Подготовка к эксплуатации TRAKTOR), где представлены основные функции и управление, могут просматриваться через меню помощи TRAKTOR после установки TRAKTOR.

Руководство к TRAKTOR доступно на английском после установки TRAKTOR.

Руководство к TRAKTOR на других языках (японском, французском, немецком или испанском) можно загрузить с центра обслуживания Native Instruments.

繁體中文

## 致購買DDJ-T1的客戶

非常感謝您購買本先鋒產品。

TRAKTOR手冊主要說明TRAKTOR的詳細資訊，而TRAKTOR GETTING STARTED則介紹基本功能與操作，在安裝TRAKTOR後皆可自TRAKTOR說明選單中檢視。

在安裝TRAKTOR後，可用的TRAKTOR手冊為英文版。TRAKTOR手冊也有其他語言版本（日文、法文、德文及西班牙文）並可自Native Instruments Service Center下載。

## DDJ-T1をお買い上げのお客様へ

このたびは、パイオニア製品をお買い求めいただきまして、まことにありがとうございます。

TRAKTORの詳細情報を記述したTRAKTORマニュアルおよびTRAKTORの基本的な操作機能を紹介したTRAKTOR GETTING STARTEDは、TRAKTORをインストール後にTRAKTORのヘルプメニューからご覧いただけます。

TRAKTORマニュアルは、TRAKTORをインストールした時点で英語版をご覧いただけます。

日本語、フランス語、ドイツ語、スペイン語のTRAKTORマニュアルは、Native Instruments SERVICE CENTERからダウンロードできます。

### TRAKTORマニュアルをダウンロードする

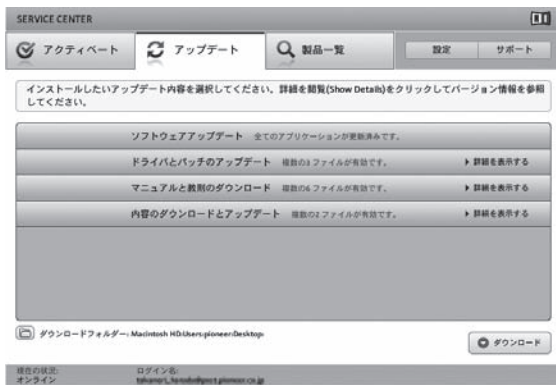
コンピュータにNative Instruments SERVICE CENTER(以下、SERVICE CENTER)ソフトウェアがインストールされていて、インターネットに接続されているとき、SERVICE CENTERにアクセスしてTRAKTORマニュアルをダウンロードできます。

#### 1 SERVICE CENTERを起動しログインする

SERVICE CENTERの起動方法およびログインについては、DDJ-T1取扱説明書の「製品アクティベーションを行う」>「SERVICE CENTERの起動方法」をご覧ください。

#### 2 [アップデート]タブをクリックする

[マニュアルと教則のダウンロード]をクリックして、ダウンロードできるマニュアルを確認します。



#### 3 チェックボックスにチェックを入れる

ダウンロードするマニュアルを指定します。

#### 4 [ダウンロード]をクリックする

ダウンロードを開始します。

ダウンロードしたマニュアルは[ダウンロードフォルダー]に設定された場所に保存されます。初期設定でデスクトップに設定されています。

- [ダウンロードフォルダー]はSERVICE CENTERの[設定]タブを使って変更できます。

#### 5 ダウンロードしたマニュアルを移動する

ダウンロードしたマニュアルを、TRAKTORの[Help]メニューで[Open Manual...]をクリックしたときに開くフォルダに移動(またはコピー)します。

TRAKTORをインストールしたときに通常のインストール場所を選んだ場合は、移動先(コピー先)は次のフォルダです。

- Windows:  
C:\Program Files\Native Instruments\Traktor\Documentation
- Mac OS X:  
Macintosh HD/Applications/Native Instruments/Traktor/Documentation
- TRAKTORをインストールしたときに任意のインストール場所を選んだ場合は、移動先(コピー先)はその場所の中のDocumentationフォルダです。