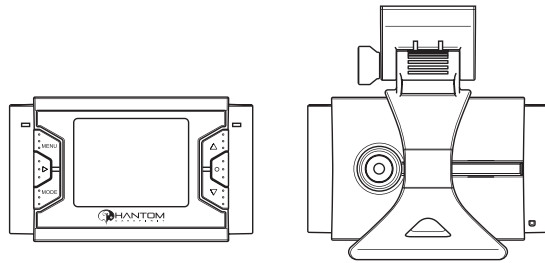




РУКОВОДСТВО ПОЛЬЗОВАТЕЛЯ



PHANTOM VR-209

ВИДЕОРЕГИСТРАТОР

РУКОВОДСТВО ПОЛЬЗОВАТЕЛЯ



PHANTOM VR-209

ВИДЕОРЕГИСТРАТОР

Видео 720P HD / Фото 5Мр / Кодирование H.264

Для безопасного и правильного использования изделия, внимательно прочитайте данное руководство. Наша компания постоянно совершенствует свою продукцию, мы оставляем за собой право вносить любые изменения и улучшения в изделие, описанное в этом документе, без предварительного уведомления.

СОДЕРЖАНИЕ

Особенности	3-5
Спецификация	6
Комплектация	6
Общий вид устройства и функции кнопок	7
Установка	8
Использование устройства	9
Настройки	10
Запись видео	11-12
Фотосъемка	12-13
Воспроизведение	13-14
Устранение неисправностей	14

● Воспроизведение на компьютере

Возможны два варианта воспроизведения на компьютере

1. Вы можете вынуть карту памяти из устройства и вставить ее в компьютер.
2. Вы можете подключить видеорегистратор к компьютеру кабелем USB, после чего требуется включить устройство кнопкой POWER. Карту памяти в этом случае вынимать не требуется.



В любом из двух вариантов, после подключения карта памяти появится в системе как съемный диск. Далее можно скопировать, переместить, удалить файлы, или воспроизвести их либо стандартными плеерами операционной системы, либо с помощью поставляемой с устройством программы просмотра Magic Eye.

УСТРАНЕНИЕ НЕИСПРАВНОСТЕЙ

1. **Не идет запись видео или фотосъемка**
Проверьте выбранное разрешение фото / видео, убедитесь, что карта памяти правильно вставлена в устройство и на ней есть свободное место.
2. **Нет изображения на внешнем мониторе / телевизоре**
Проверьте подключение кабеля и правильность выбранной настройки Тип ТВ – PAL или NTSC.
3. **Нечеткие, смазанные снимки или видео**
Возможно, загрязнен объектив – протрите его мягкой тканью. Также при необходимости очистите лобовое стекло.
4. **Не горит зеленый светодиод либо “зависание” устройства**
Нажмите кнопку RESET (Сброс устройства), Далее включите устройство кнопкой POWER.
5. **Неверно выбранные настройки**
Зайдите в меню настроек по кнопке MENU и выберите пункт [ЗАВОДСКИЕ НАСТРОЙКИ].

ОСОБЕННОСТИ

720P HD

Технология записи видео в высоком качестве 720P HD, позволяющая получать разрешение 1280x720, при скорости записи 30 кадров в секунду.

Матрица

В устройстве используется матрица с большой апертурой, что позволяет получать четкое изображение и днем, и ночью.

Экран 2 дюйма

2-дюймовый LCD-Дисплей с высоким разрешением (960x240).

Угол обзора 120°

Угол обзора по горизонтали: 85°. Угол обзора по вертикали: 50°. Суммарный угол обзора видеорегистратора: 120°.

Ускоренная перемотка до 8X

Нормальная и ускоренная перемотка в режиме воспроизведения: 1x/2x/8x.

Предварительный просмотр в виде миниатюр

В режиме воспроизведения видеозаписи и фото отображаются в виде миниатюр по 9 файлов на экране.

Циклическая запись

Запись ведется отрезками по 1, 2 или 3 минуты. При заполнении карты памяти более поздние записи сохраняются взамен самых ранних.

Серийная съемка

Серийная съемка 3-х фотографий подряд. Задержка съемки: 10 секунд.

Датчик движения

Автоматическая запись по датчику движения включается при любом движении или изменении света в пределах примерно 3-х метров от устройства. При отсутствии движения через 25 секунд устройство выключается.

Цифровой зум 4x

Помимо режима записи с разрешением 720P, устройство поддерживает запись видео и фото с цифровым зумом до 4x.

Выход HDMI

Разъем HDMI для подключения к телевизору или монитору, поддерживает разрешение 1440X1080.

Формат AVI

Видео записывается в AVI формат, что позволяет воспроизвести их на большинстве компьютеров и медиаплееров.

USB 2.0

Высокоскоростной разъем USB 2.0. Устройство можно подключить к компьютеру для просмотра файлов, копирования, переноса и их удаления.

Алгоритм кодирования видео H.264

Высокая степень сжатия данных при отличном качестве изображения. Позволяет экономить место на карте памяти.

Воспроизведение файлов

Устройство поддерживает воспроизведение файлов из меню и через AV и HDMI выход на других устройствах.

4 варианта включения записи видео

Запуск вручную и автоматически: при запуске двигателя, по датчику удара, по датчику движения.

Нет потери данных

Запись со скоростью 30 кадров в секунду, записи идут последовательно, нет временных промежутков между записанными файлами.

Удобное управление микрофоном и экраном

Встроенный микрофон для записи звука. 2 кнопки для включения / выключения микрофона и экрана.

[КОНТРАСТ] Выбор контраста: Мягкий / Стандарт / Яркий.

[НАСЫЩЕННОСТЬ] Выбор насыщенности: Мягкая / Стандарт / Яркая.

[ЦВЕТНОСТЬ] Выбор цветности: Мягкая / Стандарт / Яркая.

[ТАЙМЕР СПУСКА] Задержка автоматического спуска затвора: Выкл / 10сек.

[СЕРИЙНАЯ СЪЕМКА] Серийная съемка: Выкл / 3 фото / 5 фото.

● Просмотр фото

Дважды нажмите кнопку ► для перехода в режим предварительного просмотра фото. Далее кнопками ▲ и ▼ выберите файл и нажмите кнопку ● для просмотра.

● Удаление фото

Дважды нажмите кнопку ► для перехода в режим предварительного просмотра фото. Далее кнопками ▲ и ▼ выберите файл и нажмите и удерживайте кнопку MODE. Выберите “Да” для удаления одного файла, “Все” для удаления всех фото, кроме защищенных от удаления, либо “Нет” для отмены удаления.

● Защита от удаления

Дважды нажмите кнопку ► для перехода в режим предварительного просмотра фото. Далее кнопками ▲ и ▼ выберите файл и нажмите кнопку MENU. Выберите “Да”, чтобы поставить на файл защиту от записи или “Нет” для отмены. Если файл уже защищен от удаления, по кнопке MENU можно так же снять защиту от удаления.

ВОСПРОИЗВЕДЕНИЕ

● Воспроизведение на устройстве

Нажмите кнопку ► для перехода в режим воспроизведения. Далее кнопками ▲ и ▼ выберите файл и нажмите кнопку ● для начала воспроизведения, нажмите ее повторно для остановки. Во время воспроизведения нажмите кнопку ▲ для выбора скорости 2X / 8X быстрой перемотки вперед, кнопку ▼ - для выбора скорости 2X / 8X быстрой перемотки назад.

Видео можно также воспроизводить на внешнем мониторе или телевизоре, если подключить его к устройству кабелем HDMI.

● Удаление видео

Нажмите кнопку ► для перехода в режим воспроизведения. Далее кнопками ▲ и ▼ выберите файл и нажмите и удерживайте кнопку MODE. Выберите “Да” для удаления одного файла, “Все” для удаления всех видеофайлов, кроме защищенных от удаления, либо “Нет” для отмены удаления.

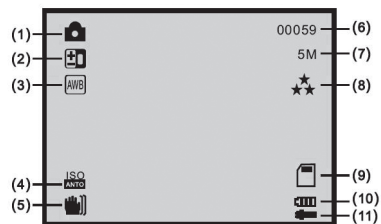
● Защита от удаления

Нажмите кнопку ► для перехода в режим воспроизведения. Далее кнопками ▲ и ▼ выберите файл и нажмите кнопку MENU. Выберите “Да” чтобы поставить на файл защиту от записи или “Нет” для отмены. Если файл уже защищен от удаления, по кнопке MENU можно так же снять защиту от удаления

ФОТОСЪЕМКА

● Съемка фото

Кнопкой MODE выберите режим фото (появится значок 📷 в левом углу экрана). Чтобы сделать снимок, нажмите кнопку ●.



1. Режим фотосъемки
2. Экспозиция
3. Баланс белого
4. Чувствительность ISO
5. Функция Anti-Shock
6. Кол-во возможных фотографий для записи на карту microSD
7. Разрешение фото
8. Качество фото
9. microSD карта
10. Уровень заряда аккумулятора
11. Питание от бортовой сети автомобиля

● Настройки фото

Кнопкой MODE войдите в режим фото. Нажмите кнопку MENU для входа в меню настроек фото.

[РАЗРЕШЕНИЕ ФОТО] Выбор разрешения фото: 8Мр / 5Мр / 3Мр

[ЭКСПОЗИЦИЯ] Выбор смещения экспозиции: [-2.0] ... [+2.0]

[КАЧЕСТВО] Выбор качества фото: Высокое / Среднее / Низкое.

[БАЛАНС БЕЛОГО] Выбор типа внешнего освещения:

Авто / D4000 / D5000 / Солнечно / Облачно / Флуоресцентный / Лампа накаливания.

Привязка к дате и времени

Устройство отображает текущую дату и время на экране в режиме реального времени во время записи файлов и в режиме просмотра с компьютера.

Надежное крепление устройства одним движением

Профессиональное крепление исключает тряску устройства, что улучшает четкость записываемого видео и уменьшает шумы изображения.

Крепление разработано таким образом, чтобы пользователь имел возможность крепления регистратора одним движением, чтобы свести время подготовки регистратора к работе к минимуму.

Уникальные названия файлов

В названии записанного видеофайла включена информация: год, месяц, день, час, минута, секунда записи, а также тип записи: S – нормальная запись, M – по датчику движения, G – по датчику удара.

Задержка выключения

Устройство предупредит о потере внешнего питания и автоматически выключится спустя некоторое время.

Предупреждение о низком заряде встроенного аккумулятора

Устройство предупредит о низком заряде аккумулятора сообщением на экране и звуковым сигналом.

Встроенный динамик

Встроенный динамик используется при воспроизведении видео файлов, а также для служебных сообщений.

Многоязычность

Устройство поддерживает Русский, Английский и др. языки меню.

СПЕЦИФИКАЦИЯ

Сенсор	USA Micron
Угол обзора объектива	По горизонтали 85°, по вертикали 50°, суммарный 120°
Минимальная освещенность	0.5 Lux
Разрешение фото	3Мр (2048X1536) / 5Мр (2560X1920) / 8Мр (3200X2400)
Разрешение видео	1440x1080@15fps / 1280x720@30fps / 848x480@30fps
Формат видеофайлов	AVI (H.264)
Формат изображений	JPEG
Карта памяти	Micro SD/SDHC, до 32Gb включительно
Длительность видео	Для карты 4Gb: 720P / 60мин, WVGA / 135мин
Датчик движения	Встроенный. Отслеживание движения в пределах примерно 3-х метров.
G-sensor (датчик ускорения)	Встроенный. 4 уровня чувствительности: высокая/средняя/низкая/выкл.
Дисплей	2.0 дюйма TFT LCD (960X240)
Объектив	4X цифровой зум
Подключение к компьютеру	USB 2.0
HDMI выход	Есть
Питание	350 мА при 3.7В (макс)
Тип аккумулятора	Литиевый, 600 мАч
Температура хранения	- 20°C ... +50°C
Рабочая температура	- 10°C ... +50°C
Рабочая влажность воздуха	15-85%

КОМПЛЕКТАЦИЯ



Видеорегистратор



Кронштейн крепления



Адаптер питания от сети 12В



Кабель AV выхода



HDMI-кабель



Кабель USB



Карта памяти microSD 4Gb



Антенна GPS*



Пульт ДУ*



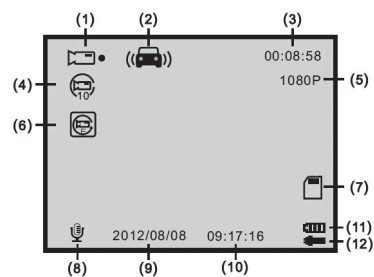
Руководство пользователя

* для версии видеорегистратора VR-303GPS

ЗАПИСЬ ВИДЕО

● Ручная запись видео

Нажмите кнопку ●. Устройство начнет запись видео, зеленый индикатор будет мигать, на экране в углу появится значок ●. Чтобы остановить запись и сохранить файл, повторно нажмите кнопку ●. Кнопка MODE в режиме записи видео включает/выключает запись звука.



1. Состояние записи
2. G-sensor (датчик ускорения)
3. Длительность записи
4. Установленная длительность видео файла
5. Разрешение записи
6. Датчик движения
7. microSD карта
8. Микрофон
9. Установленная дата
10. Установленное время
11. Уровень заряда аккумулятора
12. Питание от бортовой сети автомобиля

● Настройки видео

Кнопкой MODE войдите в режим видео. Когда не идет запись видео, в режиме ожидания, нажмите кнопку MENU для запуска меню настроек видео.

[РАЗРЕШЕНИЕ] Выбор разрешения видео: 1440x1080@15fps / 1280x720@30fps / 848x480@30fps.

[КАЧЕСТВО] Качество видео: Высокое / Среднее / Низкое.

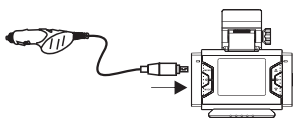
[ПЕРЕЗАПИСЬ] Циклическая запись: Вкл / Выкл. Более поздние видео файлы записываются поверх более ранних.

[ВИД РАЗБИВКИ] Выбор длительности отрезков записи: 1мин / 2мин / 3мин / 5мин / 10мин.

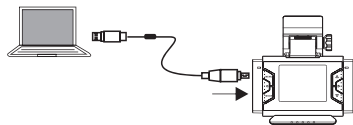
[ДАТЧИК ДВИЖЕНИЯ] Запуск записи видео по датчику движения: Вкл / Выкл.

● Просмотр видео

Нажмите кнопку ► для перехода в режим воспроизведения. Далее кнопками ▲ и ▼ выберите файл и нажмите кнопку ● для начала воспроизведения.



1. Зарядка автомобильным адаптером питания



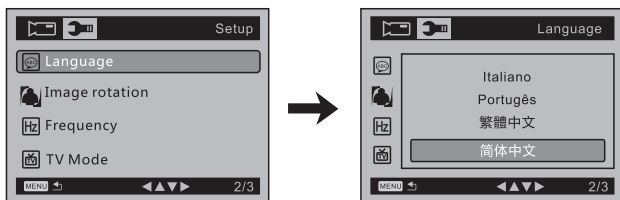
2. Зарядка от компьютера по кабелю USB

НАСТРОЙКА

В режиме ожидания (когда не идет запись) нажмите кнопку MENU для запуска меню настроек. Навигация по меню осуществляется кнопками ▲ и ▼, выбор пунктов – кнопкой ●.

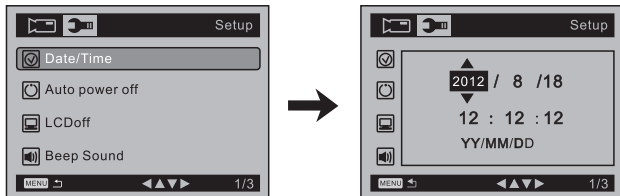
[LANGUAGE]

Выбор языка меню.



[DATE/TIME]

Штамп даты. Включение/выключение штампа даты поверх записываемых файлов.



[IMAGE ROTATION]

Поворот экрана.

[FREQUENCY] Частота. Настройка, устраняющая мигание кадров при искусственном освещении: Авто/50Гц/60Гц.

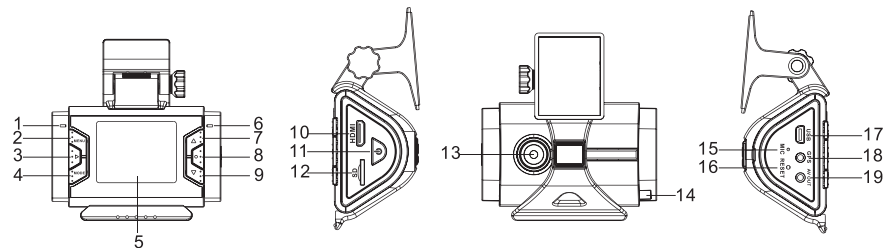
[TV MODE] Тип ТВ: NTSC/PAL.

[AUTO POWER OFF] Автовыключение устройства. Настройка времени задержки выключения устройства при отсутствии внешнего питания: выкл/5мин/10мин/30мин.

[LCD OFF] Автовыключение экрана. Настройка времени задержки выключения экрана устройства: 1мин/3мин/никогда.

[BEEP SOUND] Включение/выключение тоновых сигналов кнопок.

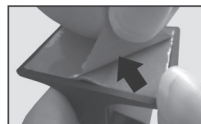
ОБЩИЙ ВИД УСТРОЙСТВА И ФУНКЦИИ КНОПОК



- Индикатор записи. При съемке видео мигает зеленым цветом, в остальных случаях горит постоянно.
- Кнопка MENU. В зависимости от текущего режима (видео или фото) вход в меню настроек (видео или фото, соответственно).
- Кнопка PLAY ►. Однократное нажатие: воспроизведение видео. Повторное нажатие: просмотр фото. Еще одно нажатие: выход из режима воспроизведения. В режиме воспроизведения видео запуск/остановка осуществляется кнопкой ●, перемотка вперед/назад кнопками ▲/▼.
- Кнопка MODE.
 - Выбор режима работы устройства: видео/фотосъемка.
 - Включение/выключение микрофона в режиме записи видео.
 - В режиме воспроизведения по долгому нажатию: удаление одного или всех файлов на карте памяти.
- 2-дюймовый LCD дисплей.
- Индикатор зарядки. При зарядке аккумулятора горит красным цветом, по окончании зарядки гаснет.
- Кнопка «вверх» ▲. Навигация вверх по меню; увеличение цифрового зума при съемке видео/фото; быстрая перемотка вперед 2X/4X в режиме воспроизведения.
- Кнопка записи ●. Запуск/остановка записи видео; съемка фото; подтверждение выбора в меню.
- Кнопка «вниз» ▼. Навигация вниз по меню; уменьшение цифрового зума при съемке видео/фото; быстрая перемотка назад 2X/4X в режиме воспроизведения.
- Разъем HDMI.
- Кнопка POWER. Долгое нажатие для включения устройства; во включенном состоянии короткое нажатие для выключения устройства.
- Слот для карты памяти microSD.
- Объектив.
- Окошко ИК приемника пульта ДУ (для версии VR-303GPS).
- Микрофон для записи звука. Запись звука включается в меню настроек. По-умолчанию: звук выключен.
- Кнопка RESET. Сброс устройства к заводским настройкам.
- Разъем miniUSB. Используется для зарядки аккумулятора, а также для передачи данных при подключении к компьютеру.
- Разъем GPS для подключения выносной GPS-антенны (для версии VR-303GPS). Позволяет определять и записывать текущее положение и скорость автомобиля в каждый момент времени.
- Разъем AV-выхода. Используется для подключения устройства к внешнему монитору, телевизору.

УСТАНОВКА

● Установите кронштейн крепления на лобовом стекле



1. Снимите защитную пленку



2. Обезжирьте место установки на стекле и приклейте туда кронштейн

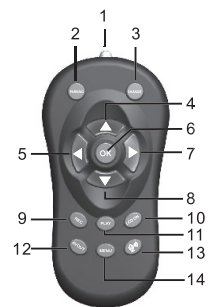


3. Ослабьте винт и установите требуемый угол наклона устройства, затем затяните винт обратно.



4. Установка завершена

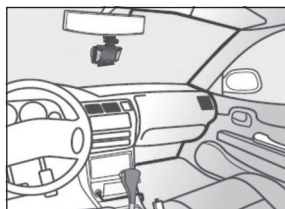
● Пульт ДУ *



*для версии VR-303GPS


1. ИК передатчик. При пользовании пультом направляйте его на ИК приемник на видеорегистраторе.
2. Режим ПАРКОВКА. Быстрое включение записи видео по датчику движения.
3. OFF. Выключение устройства.
4. Кнопка с теми же функциями, что и кнопка "Вверх" на устройстве.
5. Навигация влево по меню, выбор скорости перемотки назад (2X/8X/32X).
6. OK. В режиме просмотра видео – запуск / остановка воспроизведения.
7. Навигация вправо по меню, выбор скорости перемотки вперед (2X/8X/32X).
8. Кнопка с теми же функциями, что и кнопка "Вниз" на устройстве.
9. REC. Запуск / остановка записи видео. Съемка фото.
10. LCD ON Включение / выключение экрана.
11. PLAY Переход в режим просмотра видео / фото
12. AV OUT Включить AV выход для подключения устройства к телевизору или монитору.
13. MODE Выбор режима работы устройства – видео / фотосъемка; быстрое включение / выключение микрофона в режиме записи видео.
14. MENU Меню настроек системы.

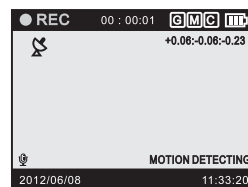
● Подключение адаптера питания



1. Вставьте адаптер в гнездо прикуривателя.
2. Подключите видеорегистратор к адаптеру через разъем miniUSB.
3. Проложите кабель питания как показано на рисунке и закрепите его пластиковыми хомутами-стяжками либо другим удобным вам способом

● Установка антенны GPS *

Подключите антенну GPS к устройству. На экране начнет мигать значок . При получении устойчивого сигнала со спутников значок будет гореть постоянно, как показано на рисунке ниже.



*для версии VR-303GPS

Рекомендуемое место установки антенны GPS – на торпедо под лобовым стеклом



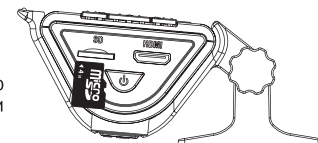
Внимание! Для наилучшего приема антенна должна располагаться горизонтально наклейкой вниз и охватывать максимально возможный угол неба.

ИСПОЛЬЗОВАНИЕ

● Установка карты памяти

Перед первым использованием карты памяти в видеорегистраторе, если на ней есть какая-то важная информация, сохраните ее на компьютере, после чего отформатируйте карту.

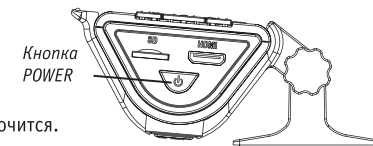
Вставьте карту памяти microSD в слот устройства, как показано на рисунке, до щелчка. Не прикладывайте излишнюю силу при установке, карта в правильном положении вставляется без усилий. Для извлечения карты немного надавите на нее до щелчка и извлеките ее после того, как она выскочит из разъема.



● Ручное включение / выключение

Включение: Нажмите кнопку POWER и удерживайте ее несколько секунд. Загорится зеленый индикатор, устройство включится.

Выключение: Нажмите кнопку POWER, устройство выключится.



● Автоматическое включение

Если видеорегистратор подключить к автомобильному адаптеру питания, он автоматически включится и начнет запись. Остановить запись и выключить устройство можно вручную.

● Зарядка аккумулятора

Пока идет зарядка аккумулятора, индикатор зарядки горит красным. Полная зарядка занимает порядка трех часов, после чего индикатор зарядки гаснет.