

EN Compact Zoom Microphone ME32 INSTRUCTIONS

Features

- The directional microphone which can be recording the sought sound clearly such as a lecture.
- The microphone cord can be put tidily by winding to the microphone stand.
- The wind screen is supplied to decrease the wind noise.
- The microphone stand spread in left and right and well stability.

Specifications

Type: Electret condenser microphone (ME32)
Directionality: Uni-directional
Frequency response: 70 Hz – 14,000 Hz
Sensitivity: -36.8 dB (0dB=1V/Pa, 1kHz)
Output impedance: 1.1 kΩ
Power supply: Plug-in-power system (2 V – 5 V)
Output Plug Type: ø3.5 mm gold-plated 3-prong monaural plug
External dimensions: 115.8 mm x 19.2 mm x 26.6 mm
Microphone dimensions: ø10.7 mm x 115.8 mm
Cord length: 1 m
Weight: Approx. 31 g (including the cords)
Included: Wind screen (illustration ①), Case

Performance Precautions

- Do not use this microphone with any recorder that cannot supply power to an external microphone.
- If you are using this microphone with a recorder not made by OLYMPUS, we cannot guarantee the specified sensitivity.
- Read manuals of the device you connect the microphone with.
- Plugging in-and-out while recording will cause malfunction or noise.
- As noise may affect surrounding electronic equipment, disconnect the ME32 when making connections to a recorder or computer.

Precaution

- For safety, do not leave this product within the reach of infants and children.
- Do not disassemble the microphone.
- Do not subject the microphone to excessive shock.
- Avoid use or storage for long periods of time in extremely hot and/or humid place.
- Do not bend or twist the plug part forcibly.



"CE" mark indicates that this product complies with the European requirements for safety, health, environment and customer protection.



This symbol [crossed-out wheeled bin WEEE Annex IV] indicates separate collection of waste electrical and electronic equipment in the EU countries. Please do not throw the equipment into the domestic refuse. Please use the return and collection systems available in your country for the disposal of this product.

Applicable Product: ME32

FR Microphone-zoom compact ME32 MODE D'EMPLOI

Caractéristiques

- Le microphone directionnel peut enregistrer clairement le son souhaité, comme lors d'une conférence.
- Le cordon du microphone peut être accroché soigneusement en l'enroulant au support pour microphone.
- L'écran anti-vent est fourni pour réduire le bruit du vent.
- Le support pour microphone s'étend à gauche et à droite avec stabilité.

Informations techniques

Type: Microphone condensateur à électret (ME32)
Directivité: Unidirectionnel
Réponse en fréquence: 70 Hz – 14.000 Hz
Sensibilité: -36,8 dB (0dB=1V/Pa, 1kHz)
Impédance de sortie: 1,1 kΩ
Alimentation: Système d'alimentation (2 V – 5 V)
Type de prise de sortie: Fiche monaurale à 3 broches plaquées or ø3,5 mm
Dimensions extérieures: 115,8 mm x 19,2 mm x 26,6 mm
Dimensions du microphone: ø10,7 mm x 115,8 mm
Longueur du cordon: 1 m
Poids: Environ 31 g (cordons inclus)
Inclus: Écran anti-vent (illustration ①), Étui

Remarques d'utilisation

- La sensibilité indiquée n'est pas garantie sans l'utilisation d'un enregistreur OLYMPUS.
- Veuillez lire le mode d'emploi du dispositif sur lequel vous branchez le microphone.
- Si vous le branchez ou débranchez en cours d'enregistrement il y a un risque de dysfonctionnement ou de bruit.
- Ne convient pas pour des applications d'enregistrement de son spécifiques telle que l'enregistrement de la reconnaissance vocale.
- Des interférences peuvent se créer avec d'autres appareils électroniques situés dans le voisinage. Veuillez à débrancher les microphones ME32 lors d'une connexion vers un autre enregistreur ou vers un ordinateur.

Attention

- Pour des raisons de sécurité, ne pas laisser ce produit à la portée des bébés ni des enfants.
- Ne démontez pas le microphone.
- Évitez les coups et chocs contre le microphone.
- N'utilisez pas et ne stockez pas le micro dans des lieux très chauds/humides pendant de longues périodes.
- Ne cherchez pas à forcer pour insérer la prise connecteur, vous risqueriez de plier ou tordre la prise.

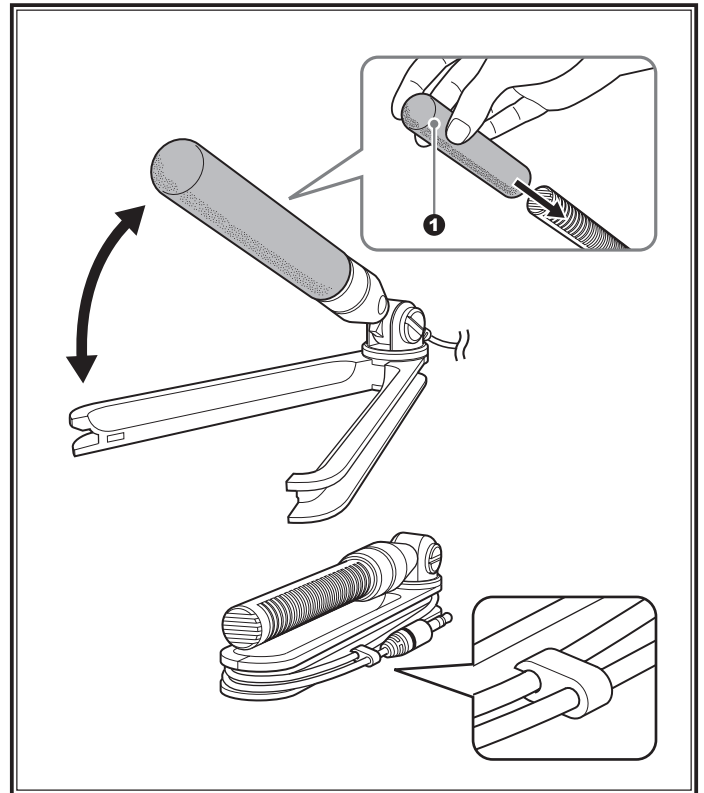


L'indication «CE» signifie que ce produit est conforme aux exigences européennes concernant la sécurité, la santé, l'environnement et la protection du consommateur.



Ce symbole [poubelle sur roues barrée d'une croix WEEE annexe IV] indique une collecte séparée des déchets d'équipements électriques et électroniques dans les pays de l'UE. Veuillez ne pas jeter l'équipement dans les ordures domestiques. Pour la mise en rebut de ce produit, utilisez les systèmes de traitement et de collecte disponibles dans votre pays.

Product concerné: ME32



DE Kompaktes Zoom-Mikrofon ME32 BEDIENUNGSANLEITUNG

Merkmal

- Das vielseitige Richtmikrofon kann den angestrebten Ton wie z. B. einen Vortrag deutlich aufnehmen.
- Das Mikrofonkabel kann ordentlich um das Mikrofongestell gewickelt werden.
- Der mitgelieferte Windschutz dient der Verminderung von Windgeräuschen.
- Das nach Links und Rechts aufklappbare Mikrofongestell sorgt für Stabilität.

Technische Daten

Type: Elektret-Kondensatormikrofon (ME32)
Direktionalität: Unidirektional
Frequenzbereich: 70 Hz – 14.000 Hz
Empfindlichkeit: -36,8 dB (0dB=1V/Pa, 1kHz)
Ausgangsimpedanz: 1,1 kΩ
Stromversorgung: Plug-In-Netzanschluss (2 V – 5 V)
Steckertyp: ø3,5 mm gold-beschichteter 3-poliger Mono-Stecker
Abmessungen: 115,8 mm x 19,2 mm x 26,6 mm
Abmessungen des Mikrofon: ø10,7 mm x 115,8 mm
Kabellänge: 1 m
Gewicht: ca. 31 g (inklusive der Kabel)
Inklusive: Windschutz (illustration ①), Tasche

Bedienungshinweise

- Das Mikrofon kann nicht mit einem Rekorder verwendet werden, der keine Spannungsversorgung der Mikrofonbuchse gewährleistet.
- Die angegebene Empfindlichkeit ist nicht garantiert, wenn kein OLYMPUS Rekorder verwendet wird.
- Lesen Sie die Gebrauchsanweisungen der Geräte, mit denen Sie das Mikrofon verbinden.
- Das Einstecken und Herausziehen des Steckers während der Aufnahme verursacht Fehlfunktionen und Geräusche.
- Da an in der Nähe befindlichen elektronischen Anlagen Rauschen auftreten könnte, trennen Sie das ME32 ab, wenn Sie Anschlüsse an Rekorder oder Computer durchführen möchten.

Achtung

- Aus Sicherheitsgründen dieses Produkt stets so aufbewahren, daß Kinder keinen Zugriff haben können.
- Zerlegen Sie das Mikrofon nicht in seine Einzelteile.
- Vermeiden Sie Stöße oder Schläge gegen das Mikrofon.
- Verwenden oder lagern Sie das Mikrofon nicht länger in sehr heißen und/oder feuchten Orten.
- Biegen oder knicken Sie den Stecker nicht gewaltsam.



Das „CE“ Zeichen bestätigt die Übereinstimmung mit den Europäischen Bestimmungen für Betriebssicherheit und Umweltschutz.



Dieses Symbol [durchgestrichene Mülltonne nach WEEE Anhang IV] weist auf die getrennte Rücknahme elektrischer und elektronischer Geräte in EU-Ländern hin. Bitte werfen Sie das Gerät nicht in den Hausmüll. Informieren Sie sich über das in Ihrem Land gültige Rücknahmesystem und nutzen dieses zur Entsorgung.

Anwendbare Produkte: ME32

IT Microfono zoom compatto ME32 ISTRUZIONI

Caratteristiche

- Il microfono direzionale che può registrare il suono desiderato, quale quello di una lezione.
- Il cavo del microfono può essere riordinato avvolgendolo al cavalletto del microfono.
- Viene fornito un parabrezza per diminuire il rumore del vento. ● Il cavalletto del microfono si apre verso destra e sinistra per una migliore stabilità.

Caratteristiche tecniche

Tipo: Microfono condensatore a elettretti (ME32)
Direzionalità: Unidirezionale
Risposta in frequenza: 70 Hz – 14.000 Hz
Sensibilità: -36,8 dB (0dB=1V/Pa, 1kHz)
Impedenza di uscita: 1,1 kΩ
Alimentazione: Sistema autoalimentato (2 V – 5 V)
Tipo di connettore uscita: Spina mono tridente cromata in oro da ø3,5 mm
Dimensioni esterne: 115,8 mm x 19,2 mm x 26,6 mm
Dimensioni del microfono: ø10,7 mm x 115,8 mm
Lunghezza del cavo: 1 m
Peso: circa 31 gr (cavi inclusi)
Accessori: Parabrezza (illustrazione ❶), Scatola

Precauzioni d'uso

- Non collegare il microfono a un registratore privo di alimentazione.
- Se il microfono viene collegato a un registratore di una marca differente da OLYMPUS, la sensibilità specificata non è garantita.
- Leggere attentamente le istruzioni d'uso dell'apparecchio da collegare al microfono.
- Collegare e scollegare il microfono mentre la registrazione è in atto, può causare malfunzionamenti o rumore.
- Poiché il rumore può disturbare l'attrezzatura elettronica circostante, disconnettere i microfoni ME32 quando si effettuano collegamenti a un registratore o computer.

Precauzioni

- Tenere il prodotto fuori dalla portata dei bambini.
- Non smontare il microfono.
- Non sottoporre il prodotto a urti violenti.
- Non utilizzare o conservare il prodotto per lungo tempo in ambienti troppo caldi e/o umidi.
- Non forzare o piegare il connettore.



Il marchio "CE" indica che questo prodotto è conforme alle norme della comunità europea per quanto riguarda la sicurezza, la salute, l'ambiente e la protezione del consumatore.



Questo simbolo [contenitore di spazzatura barrato come illustrato nell'allegato IV della direttiva WEEE] indica una raccolta separata dei rifiuti di apparecchiature elettriche ed elettroniche nei paesi dell'Unione Europea. Si prega di non gettare questo dispositivo tra i rifiuti domestici. Si prega di utilizzare i sistemi di raccolta e di recupero disponibili per lo smaltimento di questo tipo di dispositivi.

Prodotto applicabile: ME32

JP コンパクトズームマイクロホン ME32 取扱説明書

特長

- 講義の収録など、狙った音を収音できる指向性マイク。
- コードは、マイクスタンドに巻きつけて、すっきり収納。
- 風切音を低減するウィンドスクリーン付き。
- 左右に広がるマイクスタンドは安定性抜群。

仕様

型式: エレクトレットコンデンサー型 (ME32)
指向特性: 単一指向性
周波数特性: 70 Hz ~ 14,000 Hz
感度: -36.8 dB (0dB=1V/Pa, 1kHz)
出力インピーダンス: 1.1 kΩ
電源: プラグインパワー方式 (2 V ~ 5 V)
プラグ: ø 3.5 mm 3極モノラル金メッキプラグ
外形寸法: 115.8 mm × 19.2 mm × 26.6 mm
マイク部寸法: ø 10.7 mm × 115.8 mm
コード長: 1 m
重量: 約 31 g (コードを含む)
付属品: ウィンドスクリーン (イラスト ❶)、ケース

使用上のご注意

- 外部マイクロホンに電源を供給する機能のないレコーダに接続して使用することはできません。
- 他社のレコーダと組み合わせた場合の感度は保証されません。
- 接続する機器の取扱説明書をあわせてお読みください。
- 録音中にマイクの抜き差しをすると誤動作や雑音が生じる原因となります。
- ノイズにより周辺電子機器に影響を及ぼすことがありますので、レコーダをパソコンに接続するときは、ME32を外してください。

取り扱い上のご注意

- 安全のため、この製品を幼児・子供の手の届く場所に放置しないでください。
- 分解しないでください。
- 強いショックを与えないでください。
- 高温多湿の場所で長時間使用したり、保管しないでください。
- プラグ部を強く曲げたり、ねじったりしないでください。

オリンパスイメージング株式会社

〒163-0914 東京都新宿区西新宿 2-3-1 新宿モノリス Tel.03-3340-2111
<http://www.olympus.com>

ES Micrófono zoom compacto ME32 INSTRUCCIONES

Características

- El micrófono direccional puede grabar con una alta calidad el sonido deseado como, por ejemplo, una conferencia. ● El cable del micrófono se puede enrollar pulcramente alrededor del soporte del micrófono. ● Se suministra una pantalla anti-vento para reducir el ruido de viento. ● El soporte del micrófono tiene una amplia base, con lo que se consigue una estabilidad óptima.

Especificaciones

Tipo: Micrófono condensador de electreto (ME32)
Direccionalidad: Unidireccional
Respuesta de frecuencia: 70 Hz – 14.000 Hz
Sensibilidad: -36,8 dB (0dB=1V/Pa, 1kHz)
Impedancia de salida: 1,1 kΩ
Alimentación: Conexión a la red eléctrica (2 V – 5 V)
Tipo de clavija de salida: Enchufe monoaural de 3 flancos dorado ø3,5 mm
Dimensiones externas: 115,8 mm x 19,2 mm x 26,6 mm
Dimensiones del micrófono: ø10,7 mm x 115,8 mm
Longitud del cable: 1 m
Peso: 31 g aprox (incluye los cables)
Accesorios: Pantalla anti-vento (ilustración ❶), Estuche

Cuidados para su buen funcionamiento

- No utilice este micrófono con una grabadora que no pueda alimentar un micrófono externo.
- Si utiliza este micrófono con una grabadora que no sea OLYMPUS, no se garantiza la sensibilidad especificada.
- Lea los manuales de los dispositivos a los que conecta el micrófono.
- La conexión o desconexión durante la grabación provocará un mal funcionamiento o ruido.
- Como el ruido puede afectar a los equipos electrónicos cercanos, desconecte el ME32 cuando realice conexiones con una grabadora u ordenador.

Precaución

- Por razones de seguridad, no deje este producto cerca del alcance de los niños.
- No desmonte el micrófono.
- No someta el micrófono a fuertes golpes.
- Evite usar el producto o guardarlo durante un largo periodo de tiempo en un lugar extremadamente cálido y/o húmedo.
- No doble o retuerza el conector bruscamente.



La marca "CE" indica que este producto cumple con los requisitos europeos en materia de seguridad, salud, medio ambiente y protección al consumidor.



Este símbolo [un contenedor de basura tachado con una X en el Anexo IV de WEEE] indica que la recogida de basura de equipos eléctricos y electrónicos deberá tratarse por separado en los países de la Unión Europea. No tire este equipo a la basura doméstica. Para el desecho de este tipo de equipos utilice los sistemas de devolución al vendedor y de recambio que se encuentren disponibles.

Producto aplicable: ME32

RU Компактный зум-микрофон ME32 ИНСТРУКЦИЯ

Особенности

- Направленный микрофон, с помощью которого можно выполнять четкую запись звука с нужного места, например на лекциях. ● Шнур микрофона можно аккуратно наматывать на микрофонную стойку. ● Для уменьшения шума ветра поставляется ветровой экран. ● Для лучшей устойчивости опоры микрофонной стойки можно разворачивать вправо и влево.

Спецификации

Тип: Электретный конденсаторный микрофон (ME32)
Направленность: Однонаправленный
Диапазон частот: 70 Гц – 14.000 Гц
Чувствительность: -36,8 дБ (0дБ=1В/ПА, 1кГц)
Выходной импеданс: 1,1 кОм
Питание: Встроенная система питания (2 В – 5 В)
Тип выходного разъема: 3-штырьковый (ø3,5 мм), монофонический штекер с позолоченными контактами
Внешние размеры: 115,8 мм x 19,2 мм x 26,6 мм
Размер микрофона: ø10,7 мм x 115,8 мм
Длина шнура: 1 м
Вес: Около 31 г (вместе с проводами)
Дополнительные принадлежности: Ветровой экран (иллюстрация ❶), Футляр

Предупреждения по применению

- Не используйте этот микрофон с записывающими устройствами, которые не подают питание на внешний микрофон.
- Если вы используете этот микрофон с записывающим устройством иного производителя, нежели OLYMPUS, мы не можем гарантировать заявленную чувствительности.
- Прочтите руководство по эксплуатации устройства, к которому вы подключили этот микрофон.
- Подключение во время записи может стать причиной неисправности или шума.
- Поскольку шум может повлиять на работу окружающего электронного оборудования, отсоединяйте ME32, когда вы производите подключения к диктофону или компьютеру.

Меры предосторожности

- В целях безопасности не оставляйте это изделие в месте, доступном для младенцев и детей.
- Не разбирайте микрофон.
- Не подвергайте микрофон сильным ударам.
- Избегайте длительного использования или хранения в условиях очень высокой температуры и/или влажности.
- Не сгибайте и не крутите разъем с большим усилием.



Знак "CE" обозначает, что этот продукт соответствует европейским требованиям по безопасности, охране здоровья, экологической безопасности и безопасности пользователя.



Этот символ [перечеркнутая мусорная урна WEEE на колесах, приложение IV] обозначает раздельный сбор электрических и электронных отходов в России. Пожалуйста, не выбрасывайте изделия в бытовой мусоропровод. Используйте системы возврата и сбора (если таковые имеются) для утилизации отходов вышеуказанных типов.

Применимое изделие: ME32

OLYMPUS IMAGING EUROPA GMBH

(Premises/Goods delivery) Wendenstrasse 14-18, 20097 Hamburg, Germany.
 Tel. +49(0)40-237730 (Letters) Postfach 10 49 08. 20034 Hamburg, Germany.
<http://www.olympus-europa.com>