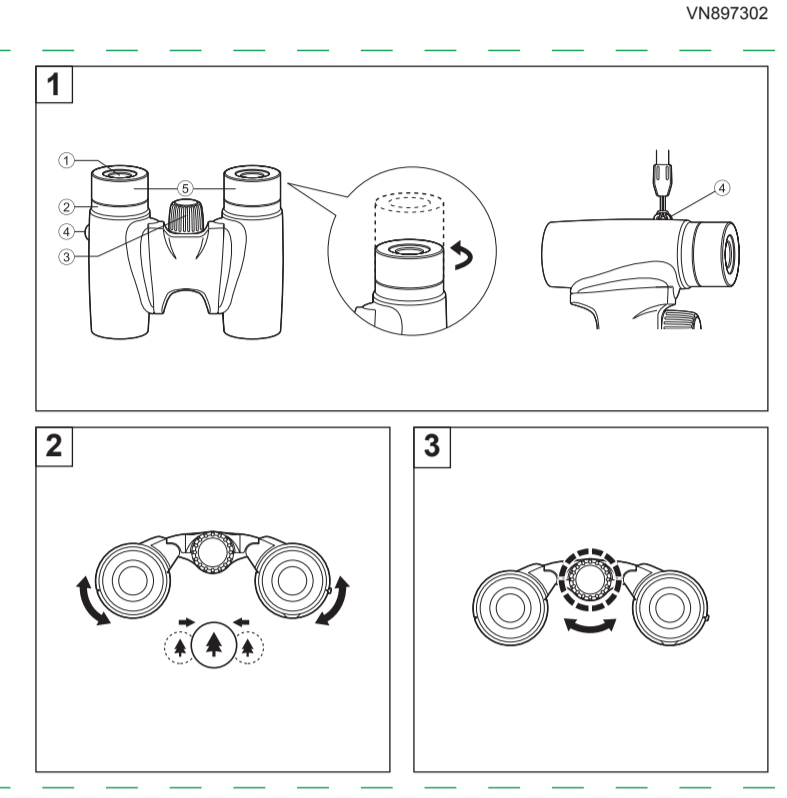


OLYMPUS®

Binoculars

EN INSTRUCTIONS
FR INSTRUKCIJE
DE NÄVOD K POŽITÍ
ES BEDIENUNGSLEITUNG
BE BETJENINGSVEJLEDNING
UK ВІСНОВКИ
RU ИНСТРУКЦИИ
HR MODE D'EMPLOI
RO OGHIEȚE
NR UPUTE
PL HAZNÁLATI ÚTMUTATÓ
AR إرشادات
IT ISTRUZIONI



Technical data	8x21 CR	10x21 CR
Viewing magnification	8x	10x
Objective lens diameter (mm)	21	21
Exit pupil diameter (mm)	2.6	2.1
Actual field of view (°)	6.3°	5.1°
Field of view at 1000m (m)	110	89
Relative brightness	6.8	4.4
Eye relief (mm)	11.5	9.5
Diopter correction	max. from +2m to -2m	
Eye relief adjustment range (mm)	3	7.2
Near focus distance (mm)	100	150
Middle (mm)	106	106
Width (mm)	88	88
Depth (mm)	38	38
Length composition	5 elem., 3 groups	
Coating	Multi-coating for eyepiece and objective lenses, single layer coating for prisms	

EN Before using your binoculars, read this manual carefully to ensure correct use. After reading this manual, please refer to the following pages:

1. **Warning** Please read this manual carefully to ensure correct use. After reading this manual, please refer to the following pages:
2. **Names of main parts** How to attach the strap
3. **Names of main parts** Eyepiece Eyepiece Adjustment Control Focus Dial Strap Mount Focus Wheel Diopter Wheel For use with glasses, keep the eye cups closed and extend them to the binoculars with your fingers.
4. **Adjust the eye interval** Remove the covers, hold the binoculars with both hands, and adjust them as shown in the figure, while looking through the binoculars, until the focus of view becomes sharp. Do not keep looking at the same subject for a long time.
5. **Looking at the subject, adjust the focus** of the image seen by your left eye in the focus of view. Then adjust the focus of your right eye. Do not keep looking at the same subject for a long time.
6. **Adjust the diopter control on the right eyepiece while looking with your right eye.** While looking through the right eyepiece with your right eye, rotate the diopter adjustment control in the same direction as the arrow.
7. **Bring the subject into focus** while looking through both eyes, rotate the focus wheel until the subject is in optimum focus.

FR Avant d'utiliser vos jumelles, lisez attentivement ce manuel afin d'assurer un usage correct. Après avoir lu ce manuel, veuillez vous référer aux pages suivantes :

1. **Attention** Lisez attentivement ce manuel afin d'assurer un usage correct. Après avoir lu ce manuel, veuillez vous référer aux pages suivantes :
2. **Noms des parties principales** Comment attacher la sangle
3. **Noms des parties principales** Objectif Objectif Réglage de l'oculaire Oculaire Dioptrique Support de la sangle Roue de mise au point Dioptre
4. **Adapter la distance entre les yeux** Retirez les caches, tenez les jumelles des deux mains et ajustez-les comme illustré dans la figure. Tout en regardant à travers les jumelles, ajustez la mise au point jusqu'à ce que l'image devienne nette. Ne regardez pas longtemps la même chose.
5. **Regarder l'objet, ajuster la mise au point** de l'image vue par votre œil gauche dans le champ de vision. Ensuite, ajustez la mise au point de votre œil droit.
6. **Ajuster le contrôle de la dioptrie sur l'oculaire droit tout en regardant avec votre œil droit.** Tout en regardant à travers l'oculaire droit avec votre œil droit, faites tourner le contrôle de la dioptrie dans la même direction que la flèche.
7. **Amener l'objet en focus** tout en regardant à travers les deux yeux, tournez la roue de mise au point jusqu'à ce que l'objet soit en focus optimal.

DE Vor dem Gebrauch Ihrer Ferngläser lesen Sie bitte dieses Handbuch sorgfältig durch, um den richtigen Gebrauch zu gewährleisten. Nach dem Lesen dieses Handbuchs lesen Sie bitte die folgenden Seiten:

1. **Warnung** Lesen Sie bitte dieses Handbuch sorgfältig durch, um den richtigen Gebrauch zu gewährleisten. Nach dem Lesen dieses Handbuchs lesen Sie bitte die folgenden Seiten:
2. **Namen der Hauptteile** Wie man das Gurtband anbringt
3. **Namen der Hauptteile** Okular Okularverstellungsschalter Fokusring Gurtbandhalter Fokusrad Dioptriering
4. **Anpassen des Augenabstands** Entfernen Sie die Abdeckungen, halten Sie die Ferngläser mit beiden Händen und stellen Sie sie wie in der Abbildung dargestellt ein. Während Sie durch die Ferngläser schauen, stellen Sie die Fokussierung ein, bis das Bild scharf ist. Schauen Sie nicht zu lange auf dasselbe Objekt.
5. **Das Objekt anschauen, die Fokussierung einstellen** von dem Bild, das Sie durch Ihr linkes Auge sehen, in den Fokusbereich. Dann stellen Sie die Fokussierung für Ihr rechtes Auge ein. Schauen Sie nicht zu lange auf dasselbe Objekt.
6. **Die Dioptriereinstellung des rechten Okulars einstellen, während Sie durch das rechte Okular mit dem rechten Auge schauen.** Während Sie durch das rechte Okular mit dem rechten Auge schauen, drehen Sie die Dioptriereinstellung in die gleiche Richtung wie die Pfeile.
7. **Das Objekt in den Fokus bringen** während Sie durch beide Augen schauen, drehen Sie den Fokusring, bis das Bild optimal scharf ist.

ES Antes de utilizar sus binoculares, lea atentamente el manual de uso. Después de leer este manual, consulte las páginas siguientes:

1. **Advertencia** Lea atentamente el manual de uso. Después de leer este manual, consulte las páginas siguientes:
2. **Nombres de las partes principales** Cómo atar la correa
3. **Nombres de las partes principales** Ocular Ocular de ajuste de enfoque Control de ajuste de dioptría Soporte de la correa
4. **Forma de ajustar el intervalo entre los ojos** Quite las tapas, sostenga los binoculares con ambas manos y ajuste los como se indica en el diagrama. Mientras mira a través de los binoculares, ajuste el enfoque hasta que vea un objeto nítidamente.
5. **Mirar el objeto, ajustar el enfoque** de la imagen que ve con el ojo izquierdo en el punto de enfoque. Después, ajuste el enfoque de su ojo derecho.
6. **Ajustar el control de dioptría del ocular derecho mientras mira con el ojo derecho.** Mientras mira a través del ocular derecho con el ojo derecho, gire el control de ajuste de dioptría hasta que vea un objeto nítidamente.
7. **Amener el objeto en punto de enfoque** mientras mira con los dos ojos, gire la rueda de enfoque hasta que vea un objeto nítidamente.

UK Перед використанням біноклів, уважливо прочитайте це керівництво, щоб гарантувати правильне використання. Після прочитання цього керівництва зверніться до наступних сторінок:

1. **Увага** Перед використанням біноклів, уважливо прочитайте це керівництво, щоб гарантувати правильне використання. Після прочитання цього керівництва зверніться до наступних сторінок:
2. **Назви основних частин** Як прив'язати ремінь
3. **Назви основних частин** Окуляр Окуляр регулювання Фокусний диск Ремінь-підвіска
4. **Налаштування міжочувальної відстані** Видаліть кришки, тримаючи бінокль обома руками, налаштуйте їх як показано на малюнку. Поки ви дивитесь крізь бінокль, налаштуйте фокус, поки зображення не стане чітким. Не дивіться на один і той же предмет надто довго.
5. **Дивитися на предмет, налаштувати фокус** зображення, яке ви бачите своїм лівим оком, у фокус. Потім налаштуйте фокус свогоправого ока.
6. **Налаштувати керування діоптрією на правому окулярі, дивлячись крізь правий окуляр своїм правим оком.** Поки ви дивитесь крізь правий окуляр своїм правим оком, обертайте керування діоптрією в тому ж напрямку, що і стрілка.
7. **Привести предмет у фокус** дивлячись крізь обидва очі, обертайте диск налаштування фокусу, поки предмет не стане чітко видимим.

RU Перед использованием биноклей, внимательно прочитайте это руководство, чтобы обеспечить правильное использование. После прочтения этого руководства обратитесь к следующим страницам:

1. **Предупреждение** Перед использованием биноклей, внимательно прочитайте это руководство, чтобы обеспечить правильное использование. После прочтения этого руководства обратитесь к следующим страницам:
2. **Названия основных частей** Как привязать ремешок
3. **Названия основных частей** Окуляр Окуляр регулировки Фокусный диск Ремешок-подвеска
4. **Настройка межзрачкового расстояния** Удалите крышки, держа бинокль обеими руками, настройте их как показано на рисунке. Пока вы смотрите через бинокль, настройте фокус, пока изображение не станет четким. Не смотрите на один и тот же предмет слишком долго.
5. **Смотреть на объект, настроить фокус** изображения, которое вы видите своим левым глазом, в фокус. Затем настройте фокус своегоправого глаза.
6. **Настроить управление диоптрией на правом окуляре, глядя через правый окуляр своим правым глазом.** Пока вы смотрите через правый окуляр своим правым глазом, поворачивайте управление диоптрией в ту же сторону, что и стрелка.
7. **Привести объект в фокус** глядя через оба глаза, поворачивайте диск настройки фокуса, пока предмет не станет четко видимым.

HR Prije korištenja Vaših naočala, pažljivo pročitajte ovaj priručnik kako biste osigurali ispravnu uporabu. Nakon što pročitate ovaj priručnik, pogledajte sljedeće stranice:

1. **Upozorenje** Prije korištenja Vaših naočala, pažljivo pročitajte ovaj priručnik kako biste osigurali ispravnu uporabu. Nakon što pročitate ovaj priručnik, pogledajte sljedeće stranice:
2. **Imena glavnih dijelova** Kako pričvrstiti remenjak
3. **Imena glavnih dijelova** Okular Okular za podešavanje žarišne udaljenosti Kontrola podešavanja dioptrije Nosna podloga
4. **Prilagoditi udaljenost između očiju** Uklonite poklopce, držite naočale objema rukama i prilagodite ih prema prikazu na slici. Dok gledate kroz naočale, prilagodite fokus dok se slika ne postane oštra. Ne gledajte dugo na isti predmet.
5. **Gledati predmet, prilagoditi fokus** slike koju vidite svojim lijevim okom u fokus. Zatim prilagodite fokus svojim desnim okom.
6. **Prilagoditi kontrolu dioptrije na desnom okularu dok gledate kroz desni okular svojim desnim okom.** Dok gledate kroz desni okular svojim desnim okom, okrenite kontrolu dioptrije u istom smjeru kao i strelica.
7. **Prilagoditi predmet u fokus** dok gledate kroz obje oči, okrenite disk za podešavanje fokusa dok predmet ne postane oštar.

RO Înainte de a utiliza ochelarii, citiți cu atenție acest manual pentru a vă asigura utilizarea corectă. După ce ați citit acest manual, consultați următoarele pagini:

1. **Atenție** Înainte de a utiliza ochelarii, citiți cu atenție acest manual pentru a vă asigura utilizarea corectă. După ce ați citit acest manual, consultați următoarele pagini:
2. **Numele părților principale** Cum să atașați curea
3. **Numele părților principale** Obiectiv Obiectiv de ajustare a câmpului vizual Controlul de ajustare a dioptriei Suportul cureii
4. **Forma de ajustare a distanței dintre ochi** Îndepărtați capacele, țineți ochelarii cu ambele mâini și ajustați-le așa cum este arătat în diagramă. În timp ce priviți prin ochelarii, ajustați focalizarea până când vedeți un obiect clar. Nu priviți același subiect prea mult timp.
5. **Priviți obiectul, ajustați focalizarea** a imaginii văzută cu ochiul stâng în punctul de focalizare. Apoi, ajustați focalizarea pentru ochiul drept.
6. **Ajustați controlul de dioptrie al ochiului drept în timp ce priviți prin ochiul drept.** În timp ce priviți prin ochiul drept cu ochiul drept, rotiți controlul de dioptrie până când vedeți un obiect clar.
7. **Aduceți obiectul în focalizare** în timp ce priviți prin ambele ochiuri, rotiți roata de focalizare până când vedeți un obiect clar.

NR Prije korištenja Vaših naočala, pažljivo pročitajte ovaj priručnik kako biste osigurali ispravnu uporabu. Nakon što pročitate ovaj priručnik, pogledajte sljedeće stranice:

1. **Upozorenje** Prije korištenja Vaših naočala, pažljivo pročitajte ovaj priručnik kako biste osigurali ispravnu uporabu. Nakon što pročitate ovaj priručnik, pogledajte sljedeće stranice:
2. **Imena glavnih dijelova** Kako pričvrstiti remenjak
3. **Imena glavnih dijelova** Okular Okular za podešavanje žarišne udaljenosti Kontrola podešavanja dioptrije Nosna podloga
4. **Prilagoditi udaljenost između očiju** Uklonite poklopce, držite naočale objema rukama i prilagodite ih prema prikazu na slici. Dok gledate kroz naočale, prilagodite fokus dok se slika ne postane oštra. Ne gledajte dugo na isti predmet.
5. **Gledati predmet, prilagoditi fokus** slike koju vidite svojim lijevim okom u fokus. Zatim prilagodite fokus svojim desnim okom.
6. **Prilagoditi kontrolu dioptrije na desnom okularu dok gledate kroz desni okular svojim desnim okom.** Dok gledate kroz desni okular svojim desnim okom, okrenite kontrolu dioptrije u istom smjeru kao i strelica.
7. **Prilagoditi predmet u fokus** dok gledate kroz obje oči, okrenite disk za podešavanje fokusa dok predmet ne postane oštar.

PL Przed użyciem lornetek, uważnie przeczytaj ten podręcznik, aby zapewnić prawidłowe użycie. Po przeczytaniu podręcznika przejdź do następujących stron:

1. **Uwaga** Przed użyciem lornetek, uważnie przeczytaj ten podręcznik, aby zapewnić prawidłowe użycie. Po przeczytaniu podręcznika przejdź do następujących stron:
2. **Nazwy części głównych** Jak przywiązać pasek
3. **Nazwy części głównych** Okular Okular regulacji ogniskowej Dysk ostrości Podkładka pod pasek
4. **Ustawienie odległości między oczami** Wyjmij osłony, trzymając lornetki obiema rękami, ustaw je zgodnie z obrazem na rysunku. Podczas patrzenia przez lornetki, ustaw ostrość, aż obraz będzie wyraźny. Nie patrz na ten sam obiekt zbyt długo.
5. **Patrzeć na obiekt, ustawić ostrość** obrazu, który widzisz swoim lewym okiem, w punkt ostrości. Następnie ustaw ostrość swojego prawego oka.
6. **Ustawić sterownik dioptryj na prawym okularze, patrząc przez prawy okular swoim prawym okiem.** Podczas patrzenia przez prawy okular swoim prawym okiem, obracaj sterownik dioptryj w tym samym kierunku, co strzałka.
7. **Przełożyć obiekt w punkt ostrości** patrząc przez oba oczy, obracaj dysk ustawiania ostrości, aż obiekt będzie wyraźny.

AR قبل استخدامك لنظارتك، اقرأ هذا الدليل بعناية لضمان الاستخدام الصحيح. بعد قراءة هذا الدليل، انظر إلى الصفحات التالية:

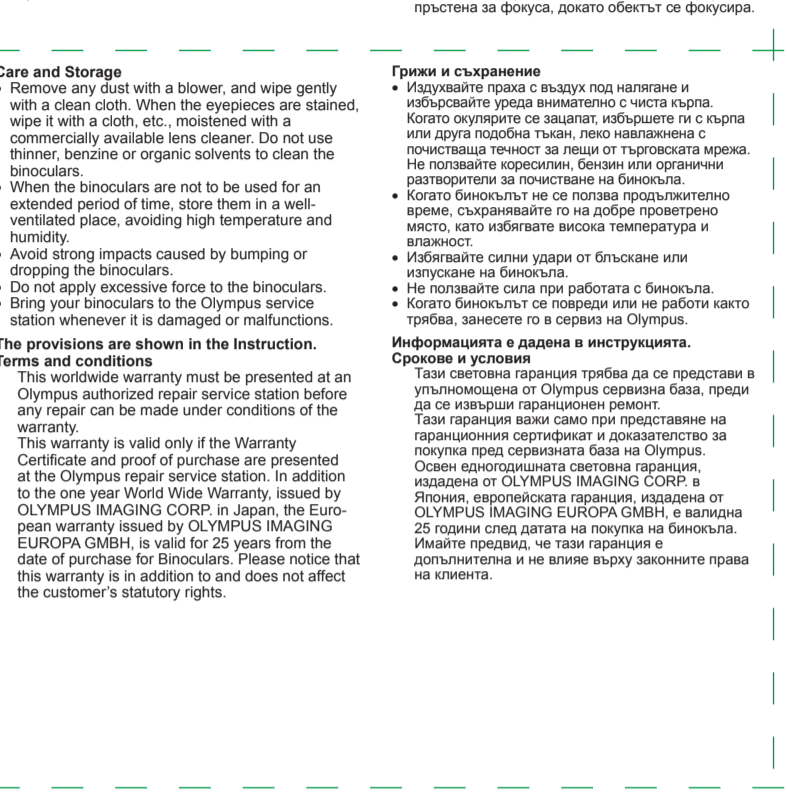
1. **تحذير** قبل استخدامك لنظارتك، اقرأ هذا الدليل بعناية لضمان الاستخدام الصحيح. بعد قراءة هذا الدليل، انظر إلى الصفحات التالية:
2. **أسماء الأجزاء الرئيسية** كيفية ربط الحزام
3. **أسماء الأجزاء الرئيسية** العدسة عدسة ضبط البؤرة ضبط العدسة حامل الحزام
4. **ضبط المسافة بين العينين** أزل الغلاف، امسك النظارة بيديك، واضبطها كما هو مبين في الصورة. أثناء النظر من خلال النظارة، اضبط البؤرة حتى ترى شيئاً واضحاً. لا تنظر لنفس الموضوع لفترة طويلة.
5. **النظر في الموضوع، ضبط البؤرة** للصورة التي تراها بعينك اليسرى في نقطة البؤرة. ثم اضبط البؤرة لعينك اليمنى.
6. **ضبط التحكم في العدسة على العدسة اليمنى، بالنظر من خلال العدسة اليمنى بعينك اليمنى.** أثناء النظر من خلال العدسة اليمنى بعينك اليمنى، ادر التحكم في العدسة في نفس الاتجاه الذي تشير إليه السهم.
7. **ضبط الموضوع في البؤرة** بالنظر من خلال العينين، ادر عجلة ضبط البؤرة حتى ترى شيئاً واضحاً.

IT Prima di usare i binocoli, leggere attentamente questo manuale per usare il binocolo nel modo corretto. Dopo aver letto questo manuale, rivolgetevi alle pagine seguenti:

1. **Avvertenza** Prima di usare i binocoli, leggere attentamente questo manuale per usare il binocolo nel modo corretto. Dopo aver letto questo manuale, rivolgetevi alle pagine seguenti:
2. **Nomi delle parti principali** Come legare la cinghia
3. **Nomi delle parti principali** Oculare Oculare di regolazione della distanza focale Controllo di regolazione della diottria Supporto della cinghia
4. **Regolazione della distanza tra gli occhi** Rimuovere le coperture, tenere i binocoli con entrambe le mani, regolare i binocoli come mostrato nella figura. Mentre si guarda attraverso i binocoli, regolare la messa a fuoco finché l'immagine non sia nitida. Non guardare lo stesso soggetto per un lungo periodo.
5. **Guardare l'oggetto, regolare la messa a fuoco** dell'immagine che si vede con l'occhio sinistro nel punto di messa a fuoco. Quindi regolare la messa a fuoco dell'occhio destro.
6. **Regolare il controllo di regolazione della diottria sull'oculare destro mentre si guarda con l'occhio destro.** Mentre si guarda attraverso l'oculare destro con l'occhio destro, girare il controllo di regolazione della diottria nella stessa direzione della freccia.
7. **Portare l'oggetto in fuoco** guardando attraverso entrambi gli occhi, girare la ruota di messa a fuoco finché l'oggetto non sia nitido.

FR Avant d'utiliser vos jumelles, lisez attentivement ce manuel afin d'assurer un usage correct. Après avoir lu ce manuel, veuillez vous référer aux pages suivantes :

1. **Attention** Lisez attentivement ce manuel afin d'assurer un usage correct. Après avoir lu ce manuel, veuillez vous référer aux pages suivantes :
2. **Noms des parties principales** Comment attacher la sangle
3. **Noms des parties principales** Objectif Objectif Réglage de l'oculaire Oculaire Dioptrique Support de la sangle Roue de mise au point Dioptre
4. **Adapter la distance entre les yeux** Retirez les caches, tenez les jumelles des deux mains et ajustez-les comme illustré dans la figure, tout en regardant à travers les jumelles, jusqu'à ce que l'image devienne nette. Ne regardez pas longtemps la même chose.
5. **Regarder l'objet, ajuster la mise au point** de l'image vue par votre œil gauche dans le champ de vision. Ensuite, ajustez la mise au point de votre œil droit.
6. **Ajuster le contrôle de la dioptrie sur l'oculaire droit tout en regardant avec votre œil droit.** Tout en regardant à travers l'oculaire droit avec votre œil droit, faites tourner le contrôle de la dioptrie dans la même direction que la flèche.
7. **Amener l'objet en focus** tout en regardant à travers les deux yeux, tournez la roue de mise au point jusqu'à ce que l'objet soit en focus optimal.



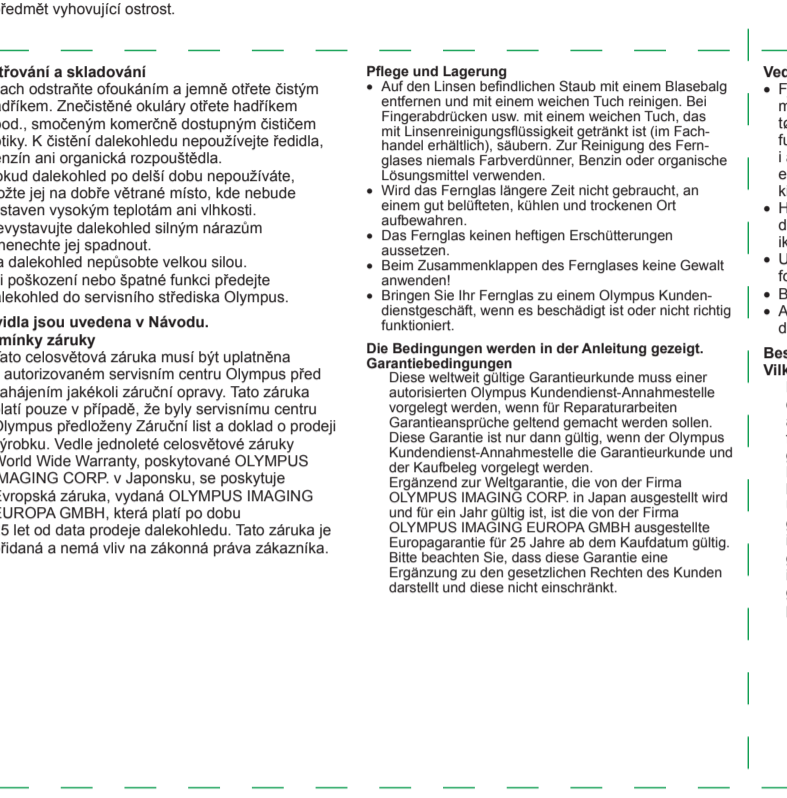
Technical data	8x21 CR	10x21 CR
Viewing magnification	8x	10x
Objective lens diameter (mm)	21	21
Exit pupil diameter (mm)	2.6	2.1
Actual field of view (°)	6.3°	5.1°
Field of view at 1000m (m)	110	89
Relative brightness	6.8	4.4
Eye relief (mm)	11.5	9.5
Diopter correction	max. from +2m to -2m	
Eye relief adjustment range (mm)	3	7.2
Near focus distance (mm)	100	150
Middle (mm)	106	106
Width (mm)	88	88
Depth (mm)	38	38
Length composition	5 elem., 3 groups	
Coating	Multi-coating for eyepiece and objective lenses, single layer coating for prisms	

DE Vor dem Gebrauch Ihrer Ferngläser lesen Sie bitte dieses Handbuch sorgfältig durch, um den richtigen Gebrauch zu gewährleisten. Nach dem Lesen dieses Handbuchs lesen Sie bitte die folgenden Seiten:

1. **Warnung** Lesen Sie bitte dieses Handbuch sorgfältig durch, um den richtigen Gebrauch zu gewährleisten. Nach dem Lesen dieses Handbuchs lesen Sie bitte die folgenden Seiten:
2. **Namen der Hauptteile** Wie man das Gurtband anbringt
3. **Namen der Hauptteile** Okular Okularverstellungsschalter Fokusring Gurtbandhalter Fokusrad Dioptriering
4. **Anpassen des Augenabstands** Entfernen Sie die Abdeckungen, halten Sie die Ferngläser mit beiden Händen und stellen Sie sie wie in der Abbildung dargestellt ein. Während Sie durch die Ferngläser schauen, stellen Sie die Fokussierung ein, bis das Bild scharf ist. Schauen Sie nicht zu lange auf dasselbe Objekt.
5. **Regarder l'objet, ajuster la mise au point** de l'image vue par votre œil gauche dans le champ de vision. Ensuite, ajustez la mise au point de votre œil droit.
6. **Ajuster le contrôle de la dioptrie sur l'oculaire droit tout en regardant avec votre œil droit.** Tout en regardant à travers l'oculaire droit avec votre œil droit, faites tourner le contrôle de la dioptrie dans la même direction que la flèche.
7. **Amener l'objet en focus** tout en regardant à travers les deux yeux, tournez la roue de mise au point jusqu'à ce que l'objet soit en focus optimal.

DE Vor dem Gebrauch Ihrer Ferngläser lesen Sie bitte dieses Handbuch sorgfältig durch, um den richtigen Gebrauch zu gewährleisten. Nach dem Lesen dieses Handbuchs lesen Sie bitte die folgenden Seiten:

1. **Warnung** Lesen Sie bitte dieses Handbuch sorgfältig durch, um den richtigen Gebrauch zu gewährleisten. Nach dem Lesen dieses Handbuchs lesen Sie bitte die folgenden Seiten:
2. **Namen der Hauptteile** Wie man das Gurtband anbringt
3. **Namen der Hauptteile** Okular Okularverstellungsschalter Fokusring Gurtbandhalter Fokusrad Dioptriering
4. **Anpassen des Augenabstands** Entfernen Sie die Abdeckungen, halten Sie die Ferngläser mit beiden Händen und stellen Sie sie wie in der Abbildung dargestellt ein. Während Sie durch die Ferngläser schauen, stellen Sie die Fokussierung ein, bis das Bild scharf ist. Schauen Sie nicht zu lange auf dasselbe Objekt.
5. **Regarder l'objet, ajuster la mise au point** de l'image vue par votre œil gauche dans le champ de vision. Ensuite, ajustez la mise au point de votre œil droit.
6. **Ajuster le contrôle de la dioptrie sur l'oculaire droit tout en regardant avec votre œil droit.** Tout en regardant à travers l'oculaire droit avec votre œil droit, faites tourner le contrôle de la dioptrie dans la même direction que la flèche.
7. **Amener l'objet en focus** tout en regardant à travers les deux yeux, tournez la roue de mise au point jusqu'à ce que l'objet soit en focus optimal.



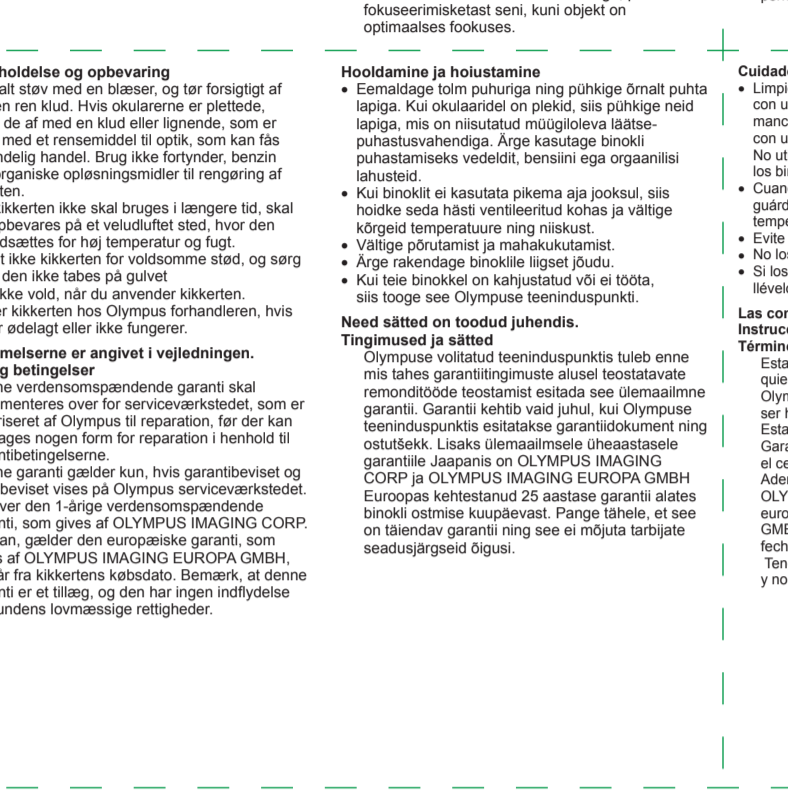
Technical data	8x21 CR	10x21 CR
Viewing magnification	8x	10x
Objective lens diameter (mm)	21	21
Exit pupil diameter (mm)	2.6	2.1
Actual field of view (°)	6.3°	5.1°
Field of view at 1000m (m)	110	89
Relative brightness	6.8	4.4
Eye relief (mm)	11.5	9.5
Diopter correction	max. from +2m to -2m	
Eye relief adjustment range (mm)	3	7.2
Near focus distance (mm)	100	150
Middle (mm)	106	106
Width (mm)	88	88
Depth (mm)	38	38
Length composition	5 elem., 3 groups	
Coating	Multi-coating for eyepiece and objective lenses, single layer coating for prisms	

DE Vor dem Gebrauch Ihrer Ferngläser lesen Sie bitte dieses Handbuch sorgfältig durch, um den richtigen Gebrauch zu gewährleisten. Nach dem Lesen dieses Handbuchs lesen Sie bitte die folgenden Seiten:

1. **Warnung** Lesen Sie bitte dieses Handbuch sorgfältig durch, um den richtigen Gebrauch zu gewährleisten. Nach dem Lesen dieses Handbuchs lesen Sie bitte die folgenden Seiten:
2. **Namen der Hauptteile** Wie man das Gurtband anbringt
3. **Namen der Hauptteile** Okular Okularverstellungsschalter Fokusring Gurtbandhalter Fokusrad Dioptriering
4. **Anpassen des Augenabstands** Entfernen Sie die Abdeckungen, halten Sie die Ferngläser mit beiden Händen und stellen Sie sie wie in der Abbildung dargestellt ein. Während Sie durch die Ferngläser schauen, stellen Sie die Fokussierung ein, bis das Bild scharf ist. Schauen Sie nicht zu lange auf dasselbe Objekt.
5. **Regarder l'objet, ajuster la mise au point** de l'image vue par votre œil gauche dans le champ de vision. Ensuite, ajustez la mise au point de votre œil droit.
6. **Ajuster le contrôle de la dioptrie sur l'oculaire droit tout en regardant avec votre œil droit.** Tout en regardant à travers l'oculaire droit avec votre œil droit, faites tourner le contrôle de la dioptrie dans la même direction que la flèche.
7. **Amener l'objet en focus** tout en regardant à travers les deux yeux, tournez la roue de mise au point jusqu'à ce que l'objet soit en focus optimal.

DE Vor dem Gebrauch Ihrer Ferngläser lesen Sie bitte dieses Handbuch sorgfältig durch, um den richtigen Gebrauch zu gewährleisten. Nach dem Lesen dieses Handbuchs lesen Sie bitte die folgenden Seiten:

1. **Warnung** Lesen Sie bitte dieses Handbuch sorgfältig durch, um den richtigen Gebrauch zu gewährleisten. Nach dem Lesen dieses Handbuchs lesen Sie bitte die folgenden Seiten:
2. **Namen der Hauptteile** Wie man das Gurtband anbringt
3. **Namen der Hauptteile** Okular Okularverstellungsschalter Fokusring Gurtbandhalter Fokusrad Dioptriering
4. **Anpassen des Augenabstands** Entfernen Sie die Abdeckungen, halten Sie die Ferngläser mit beiden Händen und stellen Sie sie wie in der Abbildung dargestellt ein. Während Sie durch die Ferngläser schauen, stellen Sie die Fokussierung ein, bis das Bild scharf ist. Schauen Sie nicht zu lange auf dasselbe Objekt.
5. **Regarder l'objet, ajuster la mise au point** de l'image vue par votre œil gauche dans le champ de vision. Ensuite, ajustez la mise au point de votre œil droit.
6. **Ajuster le contrôle de la dioptrie sur l'oculaire droit tout en regardant avec votre œil droit.** Tout en regardant à travers l'oculaire droit avec votre œil droit, faites tourner le contrôle de la dioptrie dans la même direction que la flèche.
7. **Amener l'objet en focus** tout en regardant à travers les deux yeux, tournez la roue de mise au point jusqu'à ce que l'objet soit en focus optimal.



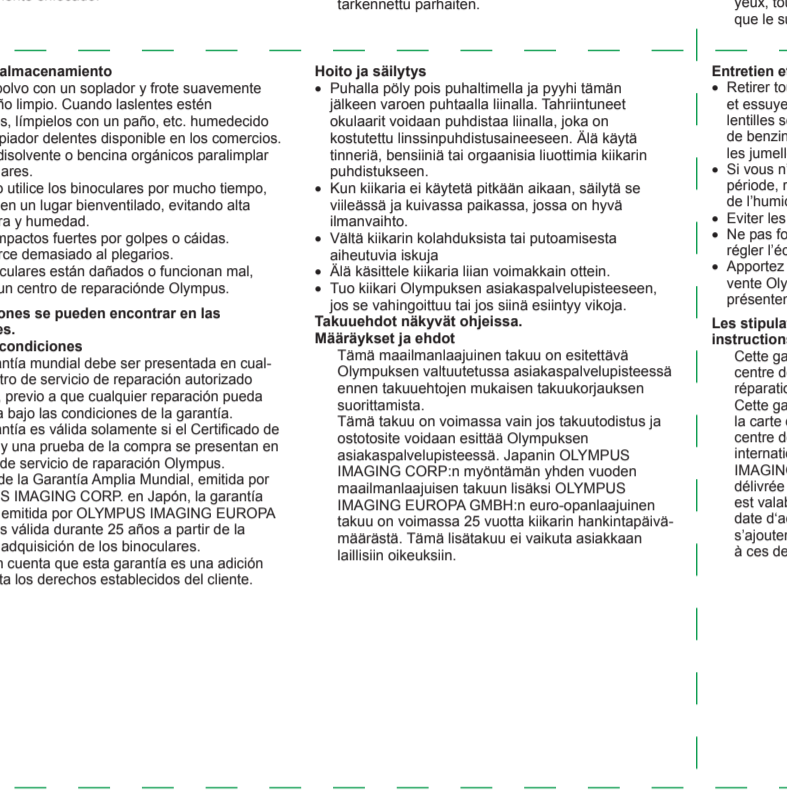
Technical data	8x21 CR	10x21 CR
Viewing magnification	8x	10x
Objective lens diameter (mm)	21	21
Exit pupil diameter (mm)	2.6	2.1
Actual field of view (°)	6.3°	5.1°
Field of view at 1000m (m)	110	89
Relative brightness	6.8	4.4
Eye relief (mm)	11.5	9.5
Diopter correction	max. from +2m to -2m	
Eye relief adjustment range (mm)	3	7.2
Near focus distance (mm)	100	150
Middle (mm)	106	106
Width (mm)	88	88
Depth (mm)	38	38
Length composition	5 elem., 3 groups	
Coating	Multi-coating for eyepiece and objective lenses, single layer coating for prisms	

DE Vor dem Gebrauch Ihrer Ferngläser lesen Sie bitte dieses Handbuch sorgfältig durch, um den richtigen Gebrauch zu gewährleisten. Nach dem Lesen dieses Handbuchs lesen Sie bitte die folgenden Seiten:

1. **Warnung** Lesen Sie bitte dieses Handbuch sorgfältig durch, um den richtigen Gebrauch zu gewährleisten. Nach dem Lesen dieses Handbuchs lesen Sie bitte die folgenden Seiten:
2. **Namen der Hauptteile** Wie man das Gurtband anbringt
3. **Namen der Hauptteile** Okular Okularverstellungsschalter Fokusring Gurtbandhalter Fokusrad Dioptriering
4. **Anpassen des Augenabstands** Entfernen Sie die Abdeckungen, halten Sie die Ferngläser mit beiden Händen und stellen Sie sie wie in der Abbildung dargestellt ein. Während Sie durch die Ferngläser schauen, stellen Sie die Fokussierung ein, bis das Bild scharf ist. Schauen Sie nicht zu lange auf dasselbe Objekt.
5. **Regarder l'objet, ajuster la mise au point** de l'image vue par votre œil gauche dans le champ de vision. Ensuite, ajustez la mise au point de votre œil droit.
6. **Ajuster le contrôle de la dioptrie sur l'oculaire droit tout en regardant avec votre œil droit.** Tout en regardant à travers l'oculaire droit avec votre œil droit, faites tourner le contrôle de la dioptrie dans la même direction que la flèche.
7. **Amener l'objet en focus** tout en regardant à travers les deux yeux, tournez la roue de mise au point jusqu'à ce que l'objet soit en focus optimal.

DE Vor dem Gebrauch Ihrer Ferngläser lesen Sie bitte dieses Handbuch sorgfältig durch, um den richtigen Gebrauch zu gewährleisten. Nach dem Lesen dieses Handbuchs lesen Sie bitte die folgenden Seiten:

1. **Warnung** Lesen Sie bitte dieses Handbuch sorgfältig durch, um den richtigen Gebrauch zu gewährleisten. Nach dem Lesen dieses Handbuchs lesen Sie bitte die folgenden Seiten:
2. **Namen der Hauptteile** Wie man das Gurtband anbringt
3. **Namen der Hauptteile** Okular Okularverstellungsschalter Fokusring Gurtbandhalter Fokusrad Dioptriering
4. **Anpassen des Augenabstands** Entfernen Sie die Abdeckungen, halten Sie die Ferngläser mit beiden Händen und stellen Sie sie wie in der Abbildung dargestellt ein. Während Sie durch die Ferngläser schauen, stellen Sie die Fokussierung ein, bis das Bild scharf ist. Schauen Sie nicht zu lange auf dasselbe Objekt.
5. **Regarder l'objet, ajuster la mise au point** de l'image vue par votre œil gauche dans le champ de vision. Ensuite, ajustez la mise au point de votre œil droit.
6. **Ajuster le contrôle de la dioptrie sur l'oculaire droit tout en regardant avec votre œil droit.** Tout en regardant à travers l'oculaire droit avec votre œil droit, faites tourner le contrôle de la dioptrie dans la même direction que la flèche.
7. **Amener l'objet en focus** tout en regardant à travers les deux yeux, tournez la roue de mise au point jusqu'à ce que l'objet soit en focus optimal.



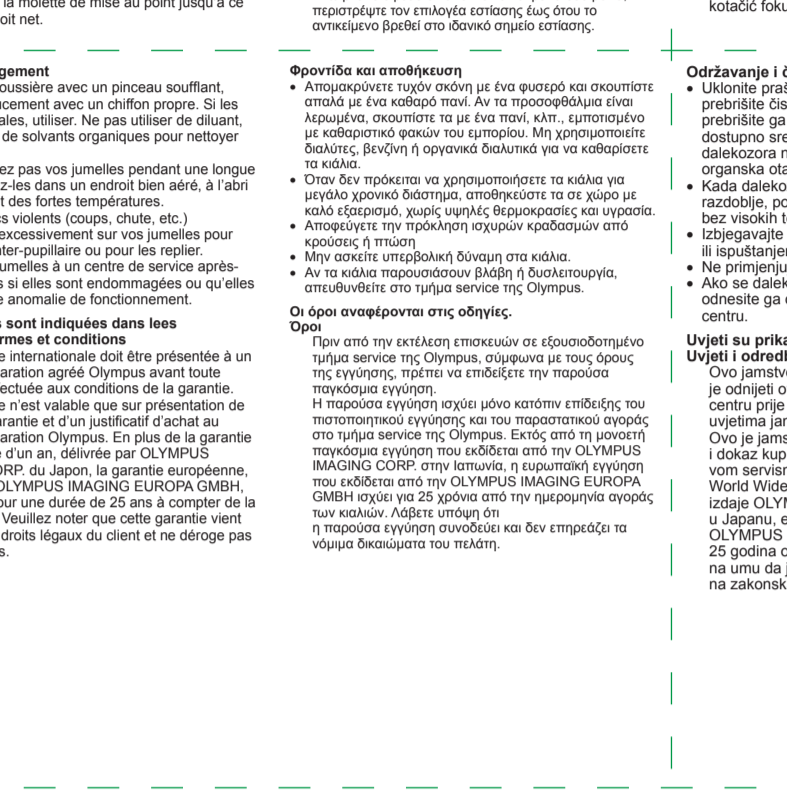
Technical data	8x21 CR	10x21 CR
Viewing magnification	8x	10x
Objective lens diameter (mm)	21	21
Exit pupil diameter (mm)	2.6	2.1
Actual field of view (°)	6.3°	5.1°
Field of view at 1000m (m)	110	89
Relative brightness	6.8	4.4
Eye relief (mm)	11.5	9.5
Diopter correction	max. from +2m to -2m	
Eye relief adjustment range (mm)	3	7.2
Near focus distance (mm)	100	150
Middle (mm)	106	106
Width (mm)	88	88
Depth (mm)	38	38
Length composition	5 elem., 3 groups	
Coating	Multi-coating for eyepiece and objective lenses, single layer coating for prisms	

DE Vor dem Gebrauch Ihrer Ferngläser lesen Sie bitte dieses Handbuch sorgfältig durch, um den richtigen Gebrauch zu gewährleisten. Nach dem Lesen dieses Handbuchs lesen Sie bitte die folgenden Seiten:

1. **Warnung** Lesen Sie bitte dieses Handbuch sorgfältig durch, um den richtigen Gebrauch zu gewährleisten. Nach dem Lesen dieses Handbuchs lesen Sie bitte die folgenden Seiten:
2. **Namen der Hauptteile** Wie man das Gurtband anbringt
3. **Namen der Hauptteile** Okular Okularverstellungsschalter Fokusring Gurtbandhalter Fokusrad Dioptriering
4. **Anpassen des Augenabstands** Entfernen Sie die Abdeckungen, halten Sie die Ferngläser mit beiden Händen und stellen Sie sie wie in der Abbildung dargestellt ein. Während Sie durch die Ferngläser schauen, stellen Sie die Fokussierung ein, bis das Bild scharf ist. Schauen Sie nicht zu lange auf dasselbe Objekt.
5. **Regarder l'objet, ajuster la mise au point** de l'image vue par votre œil gauche dans le champ de vision. Ensuite, ajustez la mise au point de votre œil droit.
6. **Ajuster le contrôle de la dioptrie sur l'oculaire droit tout en regardant avec votre œil droit.** Tout en regardant à travers l'oculaire droit avec votre œil droit, faites tourner le contrôle de la dioptrie dans la même direction que la flèche.
7. **Amener l'objet en focus** tout en regardant à travers les deux yeux, tournez la roue de mise au point jusqu'à ce que l'objet soit en focus optimal.

DE Vor dem Gebrauch Ihrer Ferngläser lesen Sie bitte dieses Handbuch sorgfältig durch, um den richtigen Gebrauch zu gewährleisten. Nach dem Lesen dieses Handbuchs lesen Sie bitte die folgenden Seiten:

1. **Warnung** Lesen Sie bitte dieses Handbuch sorgfältig durch, um den richtigen Gebrauch zu gewährleisten. Nach dem Lesen dieses Handbuchs lesen Sie bitte die folgenden Seiten:
2. **Namen der Hauptteile** Wie man das Gurtband anbringt
3. **Namen der Hauptteile** Okular Okularverstellungsschalter Fokusring Gurtbandhalter Fokusrad Dioptriering
4. **Anpassen des Augenabstands** Entfernen Sie die Abdeckungen, halten Sie die Ferngläser mit beiden Händen und stellen Sie sie wie in der Abbildung dargestellt ein. Während Sie durch die Ferngläser schauen, stellen Sie die Fokussierung ein, bis das Bild scharf ist. Schauen Sie nicht zu lange auf dasselbe Objekt.
5. **Regarder l'objet, ajuster la mise au point** de l'image vue par votre œil gauche dans le champ de vision. Ensuite, ajustez la mise au point de votre œil droit.
6. **Ajuster le contrôle de la dioptrie sur l'oculaire droit tout en regardant avec votre œil droit.** Tout en regardant à travers l'oculaire droit avec votre œil droit, faites tourner le contrôle de la dioptrie dans la même direction que la flèche.
7. **Amener l'objet en focus** tout en regardant à travers les deux yeux, tournez la roue de mise au point jusqu'à ce que l'objet soit en focus optimal.



Technical data	8x
----------------	----

