

# Руководство по эксплуатации розетки SC1 – GSM

## 1. Общая информация

Установите SIM-карту



|                 |  |
|-----------------|--|
| Кнопка «SW»     | Кнопка переключения статуса GSM розетки. После нажатия кнопки розетка выключается.                               |
| Кнопка «SET»    | Кнопка ручного управления GSM розеткой.  |
| Индикатор «STA» | Индикатор статуса GSM розетки. Данный индикатор включен, когда GSM розетка включена.                             |
| Индикатор «SIG» | Индикатор GSM сети. Данный индикатор мигает, когда GSM розетка производит поиск GSM сети и регистрируется в ней. |

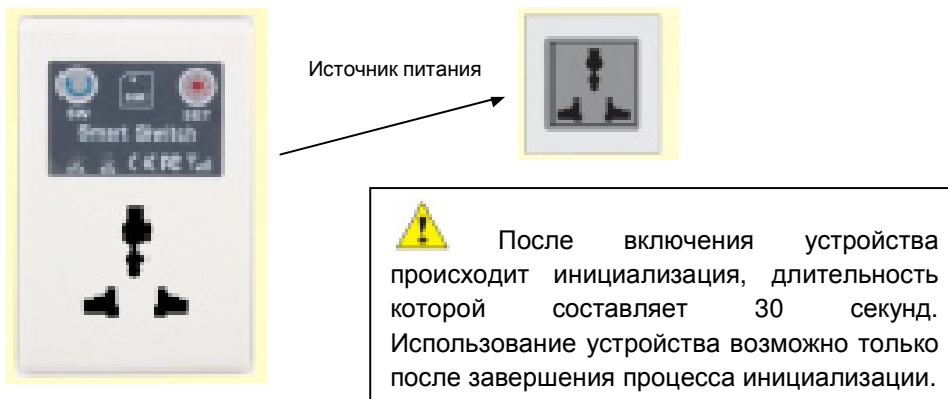
## 2. Опции

### 1. Установка SIM карты

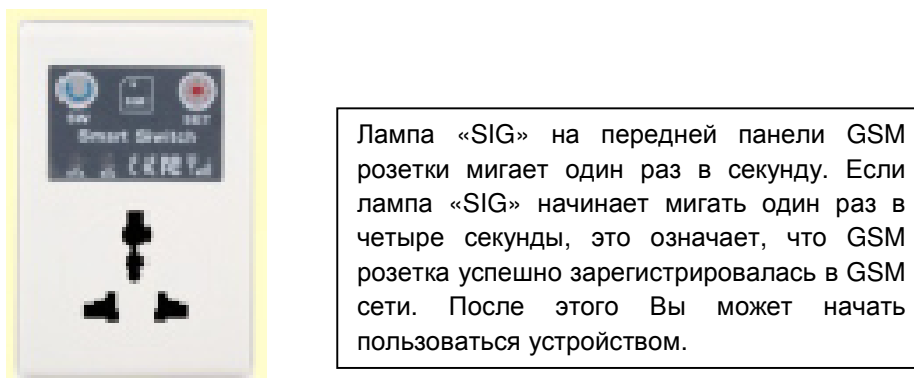


Установка SIM карты осуществляется при выключенном устройстве. Если устройство включено, установка SIM карты запрещается.

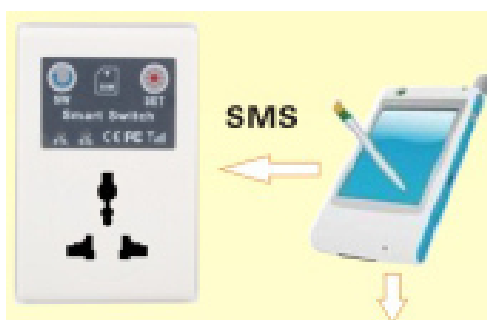
## 2. Подключение устройства к сети



## 3. Работа устройства



## 4. Установка пароля



- \* По умолчанию установлен пароль 0000
- \* Для установки нового пароля - SN + 4 цифры старого пароля + NEW + 4 цифры нового пароля.
- \* Пароль для активации функции энергосбережения

СМС – сообщение со статусом устройства  
( НОВЫЙ ПАРОЛЬ ОК НОВЫЙ ПАРОЛЬ \*\*\*\*\* )

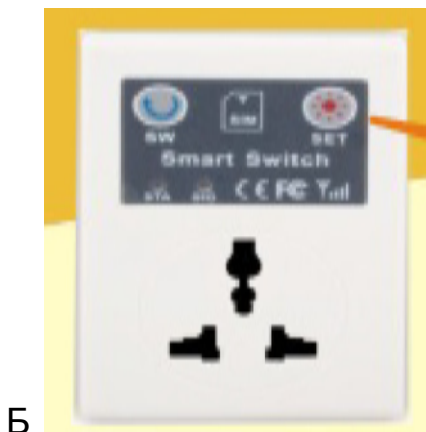
## 5. Установка мастер – номера (может включать до 5 номеров):

Существует 2 способа установить мастер – номер: с помощью СМС – настроек и с помощью меню «настройки» (SET).



СМС с подтверждением  
изменения параметров

К примеру, по умолчанию в устройстве установлен следующий пароль: 123456. Пользователь хочет установить в качестве мастер - номера комбинацию 13788889999. Для этого нужно изменить содержание сообщения следующим образом: SN123456SET13788889999. После этого Вы получите сообщение: 13788889999SETOK. Управление устройством возможно только при наличии мастер – номера.

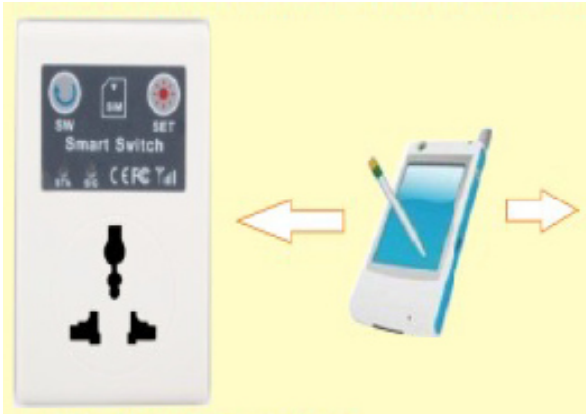


Нажмите кнопку «настройки» (SET). Индикатор STA1 активируется на 30 секунд. Звонок с добавленного телефонного номера на номер SIM карты GSM розетки без поднятия трубки переключит состояние GSM розетки: если она была включена – выключит, а если выключена, то этот звонок включит GSM розетку.

## 6. Управление GSM – розеткой

### Настройки устройства

\* SMS (команды ИЗМЕНИТЬ (CHANGE), ВКЛЮЧИТЬ (ON), ВЫКЛЮЧИТЬ (OFF)).



1. **ИЗМЕНИТЬ**: Переключение статуса GSM розетки. SMS сообщение для переключения статуса GSM розетки: SN0000CHANGE
2. **ВКЛЮЧИТЬ**: Включение GSM розетки. Чтобы включить GSM розетку отправьте следующее SMS сообщение: SN0000ON
3. **ВЫКЛЮЧИТЬ**: Выключение GSM розетки. Чтобы выключить GSM розетку отправьте следующее SMS сообщение: SN0000OFF

### \* Контроль устройства посредством звонка

Управление устройством может осуществляться посредством телефонного звонка. При звонке на данное устройство пользователь услышит: «Вы не можете ответить на телефонный звонок, гудок...тон». Звонок на номер SIM карты GSM розетки без поднятия трубки переключит состояние GSM розетки: если она была включена – выключит, а если выключена, то этот звонок включит GSM розетку.

### \* Управление с помощью клавиш

Для переключения статуса GSM розетки нажмите кнопку «SW» на передней панели GSM розетки. Если GSM розетка была включена, то после нажатия кнопки она выключится, а если была выключена, то после нажатия кнопки «SW» включится.

## 7. Проверка статуса устройства посредством отправки SMS – сообщения: «SN + пароль + CHECK».

## 8. Функция включения / отключения

По умолчанию данное устройство настроено на включение/отключение других устройств. Статус устройства определяется по STA индикатору: Если индикатор STA мигает 2 раза – устройство находится в режиме включения / отключения других устройств. Если индикатор STA мигает 4 раза – режим включения / отключения других устройств отключен.

## 9. Перезагрузка системы

Чтобы сбросить все настройки GSM розетки в значения по умолчанию необходимо одновременно нажать кнопки «SW» и «SET». В момент сброса настроек лампа «STA» медленно мигнет два раза, 5 записей телефонных номеров, которым разрешено управлять GSM розеткой, будут очищены, пароль будет изменен на «0000», а сама GSM розетка перейдет в выключенное состояние.

## ПРИМЕЧАНИЯ

1. Для того чтобы устройство работало и откликалось на команды из смс и телефонные звонки, необходимо сначала установить сим-карту GSM стандарта. Сим-карты должны быть обязательно GSM стандарта, сим-карты 3G и CDMA стандартов не поддерживаются. Обязательно проверьте активирована ли сим-карта.
2. Запрещается помещать устройство в среды, окруженные металлом, так как это может привести к ухудшению или потере GSM сигнала.
3. Необходимо активировать дисплей входящих звонков, а также убедиться в том, что на счету установленной в устройстве сим-карты имеются средства для осуществления звонков и отправки смс - сообщений.
4. При слабом сигнале сети смс - сообщения отправляются на другие номера (система позволяет устанавливать до 5 мастер – номеров).
5. При звонке или отправке смс - сообщений не допускайте одновременного нажатия нескольких клавиш, так как это может привести к выходу системы из строя.
6. При использовании устройства необходимо следить за уровнем влажности (уровень влажности должен быть равен среднему уровню влажности внутри помещений).  
Характеристики: максимальная мощность: 2200 Вт, номинальное напряжение: 110-220В.
7. GSM розетка позволяет только включать и отключать другие устройства.
8. Устройство рассчитано на работу в сети с напряжением 110В – 220В АС. Не подходит для использования в автомобилях.

## Гарантийные обязательства

Гарантия на данное устройство составляет 1 год. Производитель обязуется осуществлять бесплатный ремонт и обслуживание устройства в течение всего гарантийного периода. Производитель не оказывает бесплатный ремонт и обслуживание устройства в следующих случаях:

1. Повреждения, полученные по причине некорректной эксплуатации.
2. Повреждения, полученные по причине разбора или ремонта устройства.
3. Повреждения, полученные в результате стихийных бедствий или вызванные изменением уровня напряжения сети.
4. Повреждения, полученные по причине использования устройства вне дома, а также длительной эксплуатации в условиях высокой влажности.