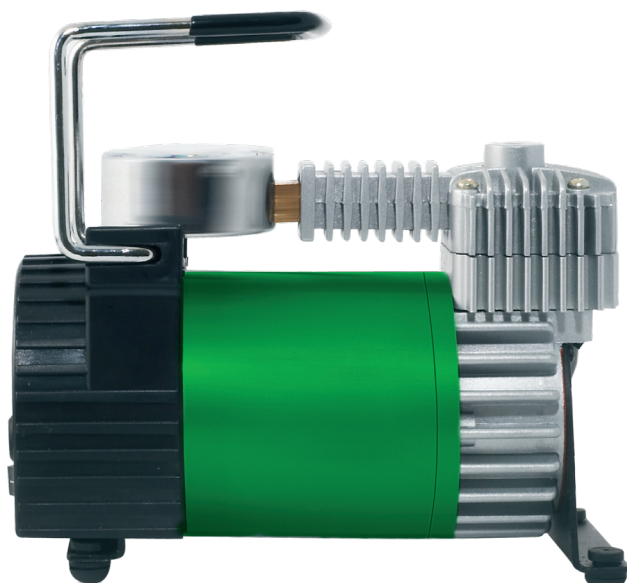




## РУКОВОДСТВО ПО ЭКСПЛУАТАЦИИ

---

### Автомобильный компрессор **CHAMELEON AC-120**



### Основные особенности

- Напряжение – 12 В
- Допустимое напряжение - 10 – 13,5 В
- Максимальный ток потребления – 14 А
- Максимальное давление - 10 атм. (кг/см<sup>2</sup>)
- Коллекторный двигатель постоянного тока
- Время непрерывной работы (при температуре 23° С) - 30 мин.
- Производительность - 35 л/мин.
- Рабочая температура - -40°С - +80°С
- Система защиты от перегрева
- Встроенный плавкий предохранитель
- Длина кабеля питания – 3 м
- Длина шланга – 1 м
- Подсоединение через прикуриватель

## **CHAMELEON AC-120**

---

Благодарим Вас за покупку автомобильного компрессора CHAMELEON AC-120. Компрессор предназначен для накачивания шин автомобилей, велосипедов, резиновых лодок, матрацев, мячей и т.п. В комплект входят дополнительные насадки. Рабочее напряжение компрессора +12В.

Перед началом эксплуатации внимательно ознакомьтесь с данным руководством по эксплуатации. Сохраните его для обращения к нему в дальнейшем.

## **МЕРЫ БЕЗОПАСНОСТИ И ПРЕДОСТОРОЖНОСТИ**

### **ВНИМАНИЕ!**

- Не разбирайте прибор. Не осуществляйте самостоятельно его ремонт. Для ремонта и обслуживания обращайтесь в сервисные центры.
- Не роняйте компрессор.
- Оберегайте компрессор от попадания на него воды или других жидкостей. Не эксплуатируйте компрессор под дождем.
- В случае падения компрессора в жидкость не касайтесь его корпуса.
- Данный компрессор работает от источника питания +12В.
- Не оставляйте прибор без внимания во время его эксплуатации.
- Данный компрессор оснащен системой защиты от перегрева. Если во время работы компрессор выключается автоматически, не пытайтесь включить его снова. При помощи выключателя выключите компрессор и дайте ему остыть в течение 30 минут.

### **ПРЕДУПРЕЖДЕНИЕ:**

- Не разрешайте детям эксплуатировать прибор
- Во время работы корпус компрессора нагревается. Не касайтесь корпуса компрессора во время и сразу после его работы.
- Не эксплуатируйте компрессор во взрывоопасных средах.

## **МЕРЫ ПРЕДОСТОРОЖНОСТИ**

1. Не превышайте допустимый уровень давления.
2. Не превышайте максимальное время непрерывной работы компрессора.
3. Данный компрессор оснащен системой защиты от перегрева. Если во время работы компрессор выключается автоматически, не пытайтесь включить его снова. При помощи кнопки выключателя выключите компрессор и дайте ему остыть в течение 30 минут.
4. При использовании компрессора рекомендуется оставлять двигатель автомобиля включенным. Это позволит предотвратить разрядку аккумулятора автомобиля при длительном использовании компрессора. При работающем двигателе КПД компрессора увеличивается.



## ПОДГОТОВКА КОМПРЕССОРА К РАБОТЕ

Перед подсоединением шнура компрессора к питанию убедитесь, что переключатель установлен на позиции OFF. Вставьте шнур питания в гнездо прикуривателя. Установите компрессор на сухое ровное место, что исключить вероятность его падения во время работы.

## ПОРЯДОК РАБОТЫ

1. Наверните патрон на золотник шины;
2. Установите переключатель компрессора в позиции ON, чтобы начать накачивание;
3. При достижении нужного уровня давления, выключите компрессор, установив переключатель в позицию OFF.

## ИЗМЕРЕНИЕ ДАВЛЕНИЯ

При накачивании воздуха компрессором происходит постоянное измерение давления с помощью встроенного манометра. Обращаем ваше внимание на то, что в процессе накачивания воздуха по причине большой скорости его подачи, абсолютно точный отсчет показаний не возможен, для получения точных показаний необходимо остановить работу компрессора. Для удобства измерения, манометр компрессора имеет гравировку шкалы: Атм.=кг/см<sup>2</sup>.

## ДОПОЛНИТЕЛЬНЫЕ ВОЗМОЖНОСТИ

В комплекте компрессора CHAMELEON AC-120 предусмотрен набор универсальных переходников, при помощи которых Вы можете использовать компрессор для накачивания велосипедных шин, матрацев, резиновых лодок, детских надувных игрушек и спортивных мячей.

Для реализации данной функции необходимо подключить к зажимному патрону подходящий переходник из набора.

# CHAMELEON AC-120

---

## МЕРЫ БЕЗОПАСНОСТИ

1. Накачивайте шины строго до уровня, рекомендованного производителем;
2. Не используйте компрессор не по назначению;
3. Протирайте от пыли и грязи ребра радиатора поршневой камеры, а также корпус электродвигателя.

## РЕМОНТ И ТЕХНИЧЕСКОЕ ОБСЛУЖИВАНИЕ

1. Компрессор оснащен системой, обеспечивающей постоянную смазку двигателя. Смазывать двигатель самостоятельно не рекомендуется.
2. Все ремонтные работы должны осуществляться уполномоченными сервисными центрами.

## КОМПЛЕКТАЦИЯ

1. CHAMELEON AC-120 – поршневой компрессор высокого давления
2. Универсальные переходники – насадки 3шт
3. Сумка для хранения и переноски
4. Руководство по эксплуатации
5. Упаковочная коробка

## ТЕХНИЧЕСКИЕ ХАРАКТЕРИСТИКИ

Напряжение .....	12 В
Допустимое напряжение .....	10 – 13.5 В
Максимальный ток потребления.....	14 А
Максимальное давление .....	10 атм. (кг/см <sup>2</sup> )
Тип мотора .....	Коллекторный двигатель постоянного тока
Время непрерывной работы (при температуре 23° С).....	30 мин.
Производительность .....	35 л/мин.
Рабочая температура .....	-40°С - + 80°С
Система защиты от перегрева.....	Есть
Длина кабеля питания .....	3 м
Длина шланга.....	1 м
Габаритные размеры.....	17см/15см/9см
Масса.....	2.2кг

### Примечание:

В соответствии с проводимой политикой постоянного усовершенствования технических характеристик и дизайна, возможно внесение изменений без предварительного уведомления.

## ТЕХНИЧЕСКАЯ ПОДДЕРЖКА:

### Единая справочная служба:

тел.8-800-100-20-17 [service@mysteryelectronics.ru](mailto:service@mysteryelectronics.ru)



Дополнительную информацию о гарантийном и послегарантийном ремонте вы можете получить по месту приобретения данного изделия или на сайте [www.mysteryelectronics.ru](http://www.mysteryelectronics.ru)

Производитель: Мистери Электроникс Лтд.  
Адрес: КНР, Гонконг, Ванчай, Харбор Роуд 23, Грейт Игл центр  
Сделано в КНР

Сертификат соответствия: РОСС CN.МЛ04.В05579  
Дата изготовления: 03.2011 г.