

lenovo

Lenovo A850

Краткое руководство пользователя версии 1.0



Для ПО Android 4.2.

Внимательно прочитайте это руководство перед использованием телефона.

Технические характеристики



Модель и система

Модель: Lenovo A850

Система: Android 4.2



Размер и вес

Высота: 153,5 мм Ширина: 79,3 мм Толщина: 9,45 мм

Вес: 184 г



Процессор и емкость

Процессор: четырехъядерный MT6582m с тактовой частотой 1,2 ГГц

Емкость: 4 ГБ



Камера

Тип: CMOS

Разрешение камеры: 5,0 МП (задняя) + 0,3 МП (фронтальная)



Питание и аккумулятор

Аккумулятор: 2250 мА/ч (встроенный литий-ионный аккумулятор)



Дисплей

Размер: 5,5 дюймов (диагональ) Экран: Мультисенсорный экран

Разрешение: 960 × 450 Тип ЖК-дисплея: IPS



Беспроводная связь

Bluetooth 4.0

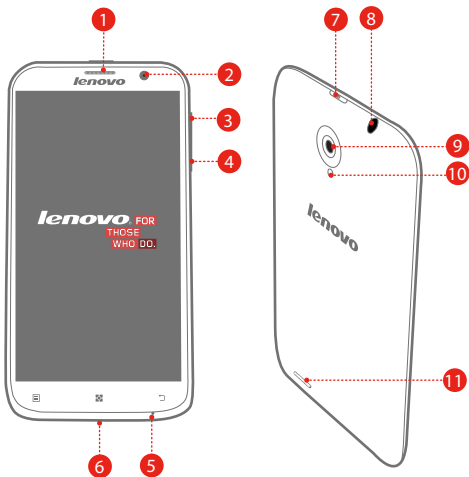
WLAN

WCDMA, GSM



GPS

Общий вид



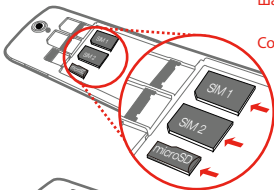
- | | | | | | |
|----|-------------------------------------|----|----------------------|---|----------------------|
| 1 | Приемник | 2 | Фронтальная камера | 3 | Увеличение громкости |
| 4 | Уменьшение громкости | 5 | Микрофон | 6 | Micro USB |
| 7 | Кнопка включения/отключения питания | 8 | Гнездо для наушников | 9 | Задняя камера |
| 10 | Вспышка | 11 | Динамик | | |

Подготовка телефона

Для использования услуг сотовой связи необходимо вставить SIM-карту, предоставленную вашим оператором. Установите SIM-карту, карту памяти и аккумулятор, как показано на рисунке.

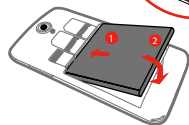


Шаг 1. Откройте заднюю крышку.



Шаг 2. Вставьте SIM-карты и карту памяти.

Совет. Вставьте USIM-карту в разъем SIM 1, а обычную SIM-карту в разъем SIM 2.



Шаг 3. Установите аккумулятор.

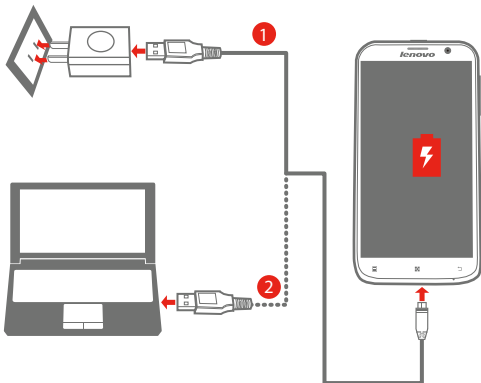


Шаг 4. Закройте заднюю крышку.

⚠ НЕ вставляйте и НЕ извлекайте SIM-карту, когда телефон включен. Это может привести к повреждению SIM-карты или телефона.

Зарядка аккумулятора

Заряжайте аккумулятор, как показано на рисунке.




Способ 1. Подключите телефон к электрической розетке с помощью кабеля и адаптера питания для USB, входящих в комплект.

Способ 2. Зарядите аккумулятор с помощью компьютера.

 Низкий заряд

 Полностью заряжен

 Зарядка

 Для получения дополнительной информации о безопасном использовании аккумулятора см. руководство «*Важная информация об изделии*».

Дополнительная информация

Дополнительную информацию о функциях мобильного телефона Lenovo, нормативную информацию и другие полезные руководства см. на сайте <http://support.lenovo.com/>.

Правовые оговорки

Lenovo и логотип Lenovo являются товарными знаками компании Lenovo на территории США и/или других стран. Другие названия компаний, изделий или услуг могут являться товарными знаками либо знаками обслуживания других компаний.

Первое издание (сентябрь 2013)

© Lenovo, 2013 г.

УВЕДОМЛЕНИЕ ОБ ОГРАНИЧЕНИИ ПРАВ: если данные или программное обеспечение поставляются в соответствии с контрактом Управления служб общего назначения США (GSA), на использование, воспроизведение или разглашение распространяются ограничения, предусмотренные контрактом № GS-35F-05925.

Reduce | Reuse | Recycle



55C9A46469

Напечатано в Китае