

ⓘ ATTENZIONE: leggere le istruzioni prima dell'utilizzo.  
ⓘ WARNING: read the instructions carefully before use.  
ⓘ ATTENTION: lire attentivement les instructions avant l'usage.  
ⓘ ACHTUNG: die anweisungen bitte vor gebrauch sorgfältig lesen.  
ⓘ ADVERTENCIA: leer atentamente las advertencias antes el uso de aparato.  
ⓘ LET OP: voor gebruik de gebruiksaanwijzing aandachtig lezen.  
ⓘ ATENÇÃO: ler atentamente as instruções antes da utilização.  
ⓘ POZOR: před použitím si přečtete návod k obsluze.  
ⓘ PAS PÅ! læs

instruktionsbogen før maskinen tages i brug.  
ⓘ ПРОСОХН: дорбаце тэ аб'яцце, пры тэ хрон.  
ⓘ TÄHELEPANU: lugege juhised enne seadme kasutamist läbi.  
ⓘ HUOMIO: lue ohjeet ennen käyttöä.  
ⓘ FIGYELEM: használat előtt figyelmesen olvassa el az utasításokat.  
ⓘ DĚMĚSÍ: přeš náudojma perskaiykite instrukcijas.  
ⓘ UZMANĪBU: pirms lietošanas izlasiet rokasgr matu.  
ⓘ ATTENZIONI: aqua sew listruzzionijiet qabel l-uzu.  
ⓘ ADVARSEL: les bruksanvisningen før bruk.  
ⓘ UWAGA: przed użyciem przeczytać instrukcje.

ⓘ ВНИМАНИЕ: перед использованием прочитайте инструкцию по эксплуатации.  
ⓘ UPOZORNENIE: pred použitím zariadenia si prečítajte návod na použitie.  
ⓘ POZOR: pred uporabo preberite navodila.  
ⓘ VIKTIGT! läs anvisningarna före användning.  
ⓘ ВНИМАНИЕ: прочетете указанията преди употреба.  
ⓘ PAŽŪJA: prije upotrebe pročitajte upute.  
ⓘ ATENTIE: citiți instrucțiunile înainte de folosire.  
ⓘ DIKKAT: MAKINAYI KULLANMADAN ÖNCE KULLANIM TALIMATLARINI OKUYUNUZ.  
ⓘ УВАГА: перед використанням прочитайте інструкцію з експлуатації.

# STORM II

IDROPULTRICE AD ALTA PRESSIONE IT  
HIGH PRESSURE CLEANER EN  
NETTOYEUR HAUTE PRESSION FR  
HOCHDRUCKREINIGER DE  
(HIDRO)LIMPIADOR DE ALTA PRESIÓN ES  
HOGEDRUKREINIGER NL  
LAVADORA DE ALTA PRESSÃO PT  
VYSOKOTLAKÝ MYČÍ STROJ CS  
HØJTRYKSENSER DA  
ΜΗΧΑΝΗΜΑ ΚΑΘΑΡΙΣΜΟΥ ΜΕ ΥΨΗΛΗ ΠΙΕΣΗ EL  
KÖRGSURVEPESUR ET  
KORKEAPAINEPESURI FI  
NAGYNYOMÁSÚ MOSÓBERENDEZÉS HU  
AUKŠTO SPAUDIMO VALYMO MAŠINA LT  
MAZGĀŠANAS IERĪCE AR AUGSTSPIEDIENA ŪDENS STRŪKLU LV  
WOXER TA' L-ILMA BI PRESSJONI GĦOLJA MT  
HØYTRYKKSIVASKER NO  
MYJKA WYSOKOCIŚNIENIOWA PL  
ГИДРООЧИСТИТЕЛЬ ВЫСОКОГО ДАВЛЕНИЯ RU  
VYSOKOTLAKOVÝ UMÝVAČÍ STROJ SK  
VISOKOTLAČNI VODNI ČISTILNI APARAT SL  
HÖGTRYCKRENGÖRINGSMASKIN SV  
ВОДОСТРУЕН АПАРАТ ПОД НАЛЯГАНЕ BG  
VISOKOTLAČNI VODENI ČISTAČ HR  
MAŠINĂ DE SPĂLAT CU JET DE APĂ SUB PRESIUNE RO  
YÜKSEK BASINÇLI HİDRO TEMİZLEYİCİ TR  
ГИДРООЧИЩУВАЧ ВИСОКОГО ТИСКУ UK





> **SIMBOLI · SYMBOLS · SYMBOLES · SYMBOLE · SÍMBOLOS · SYMBOLEN · EXPLICAÇÃO DOS SÍMBOLOS · SYMBOLY · SYMBOLER · ΣΥΜΒΟΛΑ · MÄRGID · SYMBOLIT · JELEK · SIMBOLIAI · SIMBOLI · SIMBOLI · SYMBOLER · SYMBOLE · СИМВОЛЫ · SYMBOLY · SIMBOLI · SYMBOLER · СИМВОЛИ · SIMBOLI · SIMBOLURI · SEMBOLLER · СИМВОЛИ**

**ATTENZIONE!** Prestare attenzione per motivi di sicurezza.

**CAUTION!** It is important to be careful on safety grounds.

**ATTENTION!** Redoublez d'attention pour des motifs de sécurité.

**ACHTUNG!** Wichtiger Hinweis, der aus Sicherheitsgründen zu beachten ist.

**¡ATENCIÓN!** Prestar atención por motivos de seguridad.

**ATTENTIE!** Uit veiligheidsoverwegingen goed opletten.

**ATENÇÃO!** Informação importante a ser tida em consideração por motivos de segurança.

**POZOR!** Věnovat pozornost bezpečnostním symbolům.

**PAS PÅ!** Vigtig henvisning som skal overholdes af sikkerhedsmæssige grund.

**ΠΡΟΣΟΧΗ!** Σημαντική υπόδειξη που πρέπει να τηρηθεί για λόγους ασφαλείας.

**TÄHELEPANU!** Ohutuse huvides pange tähele.

**HUOMIO!** Tärkeä ohje joka on turvallisuussyistä otettava huomioon.

**VIGYÁZAT!** Biztonsági okokból vigyázni kell.

**DĚMESIO!** Saugumo sumetimais reikia būti labai atsargiems.

**UZMANĪBU!** Pievēršiet uzmanību drošības apsvērumu dēļ.

**ATTENZJONI!** Attent għall-raġunijiet ta' sigurtà.

**ADVARSEL!** Viktigt henvisning som må følges av sikkerhetsgrunner.

**UWAGA!** Zwracać uwagę ze względów bezpieczeństwa.

**ВНИМАНИЕ!** Для обеспечения безопасности будьте внимательными.



**POZOR!** Z bezpečnostných dôvodov buďte veľmi opatrní.

**POZOR!** Iz varnostnih razlogov bodite pozorni.

**VARNING!** Viktigt råd, som ska beaktas av säkerhetsskäl.

**ВНИМАНИЕ!** Обърнете внимание на безопасността.

**OPREZ!** Budite oprezní zbog sigurnosnih razloga.

**ATENȚIE!** Fiți atenți din motive de securitate.

**DİKKAT!** Güvenlik nedenlerinden dolayı dikkat edin.

**УВАГА!** Будьте уважні – можлива небезпека.

**IMPORTANTE**

• **IMPORTANT**

• **IMPORTANT**

• **WICHTIG**

• **IMPORTANTE**

• **BELANGRIJK**

• **IMPORTANTE**

• **DŮLEŽITÉ**

• **WICHTIG**

• **ΣΗΜΑΝΤΙΚΟ**

• **TÄHTIS**

• **TÄRKEÄ**

• **FONTOS**

• **SVARBU**

• **SVARIGI**

• **IMPORTANTI**

• **VIKTIG**

• **WAŻNE**

• **ОБРАТИТЕ**

• **ВНИМАНИЕ**

• **DŮLEŽITÉ**

• **UPOZORNENIE**

• **ПОМЕМВНО**

• **VIKTIGT**

• **ВАЖНО**

• **VAŽNO**

• **IMPORTANT**

• **ÖNEMLİ**

• **ВАЖЛИВА**

• **ІНФОРМАЦІЯ**



**OPTIONAL**

IT SE PRESENTE

EN IF PRESENT

FR SI INCLUSE

DE WENN VORHANDEN

ES SI ESTUVIERA PRESENTE

NL INDIEN AANWEZIG

PT SE PRESENTE

CS JE-LI PŘÍTOMNÁ

DA SÅFREMT MASKINEN ER FORSYNET DERMED

EL ΕΑΝ ΥΠΑΡΧΕΙ

ET KUI OLEMAS

FI MIKÄLI VARUSTEENA

HU KISZERELÉS SZERINT

LT JEI YRA

LV JA IR

MT JEKK PREŻENTI

NO DERSOM SLIK FINNES

PL JEŻELI WYSTĘPUJE

RU ЕСЛИ ЕСТЬ

SK AK JE K DISPOZÍCII

SL ČE JE V KOMPLETU

SV I FÖREKOMMANDE FALL

BG АКО Е НАЛИЧЕН

HR NEKI MODEL I

RO DACĂ ESTE PREZENTĂ

TR MEVCUT İŞE

UK ЯКЩО ПРИСУТНЯ





> **SIMBOLI · SYMBOLS · SYMBOLES · SYMBOLE · SÍMBOLOS · SYMBOLEN · EXPLICAÇÃO DOS SÍMBOLOS · SYMBOLY · SYMBOLER · ΣΥΜΒΟΛΑ · MÄRGID · SYMBOLIT · JELEK · SIMBOLIAI · SIMBOLI · SIMBOLI · SYMBOLER · SYMBOLE · СИМВОЛЫ · SYMBOLY · SIMBOLI · SYMBOLER · СИМВОЛИ · SIMBOLI · SIMBOLURI · SEMBOLLER · СИМВОЛИ**

IT- **Doppio isolamento** (SE PRESENTE): è una protezione supplementare dell'isolamento elettrico.  
 EN- **Double insulated** (IF PRESENT): supplementary insulation is applied to the basic insulation to protect against electric shock in the event of failure of the basic insulation.  
 FR- **Double isolation** (SI INCLUDE): il s'agit d'une protection supplémentaire de l'isolation électrique.  
 DE- **Doppelisolierung** (WENN VORHANDEN): sie ist einen zusätzlichen Schutz der elektrischen Isolierung dieses Produkt verlangt keine Erdung.  
 ES- **Doble aislamiento** (SI ESTUVIERA PRESENTE): es una protección adicional aislamiento eléctrico.  
 NL- **Dubbele isolatie** (INDIEN AANWEZIG): het is een extra bescherming van de elektrische isolatie.  
 PT- **Duplo isolamento** (SE PRESENTE): é uma proteção suplementar de isolamento elétrico.  
 NL- **Dubbel geïsoleerd** (Indien aanwezig): aanvullende isolatie wordt toegepast op de fundamentele isolatie te beschermen tegen elektrische schok.  
 CS- **Dvojitou izolací** (JE-LI PRÍTOMNÁ): dodatečné izolace je aplikována na základní izolaci pro ochranu před úrazem elektrickým proudem.  
 DA- **Dobbelt isoleret** (hvis det findes): Supplerende isolering er anvendt på de grundlæggende isolering for at beskytte mod elektrisk stød.  
 EL- **Με διπλή μόνωση** (εάν υπάρχουν): συμπληρωματική μόνωση εφαρμόζεται στην βασική μόνωση για την προστασία από την ηλεκτροπληξία.

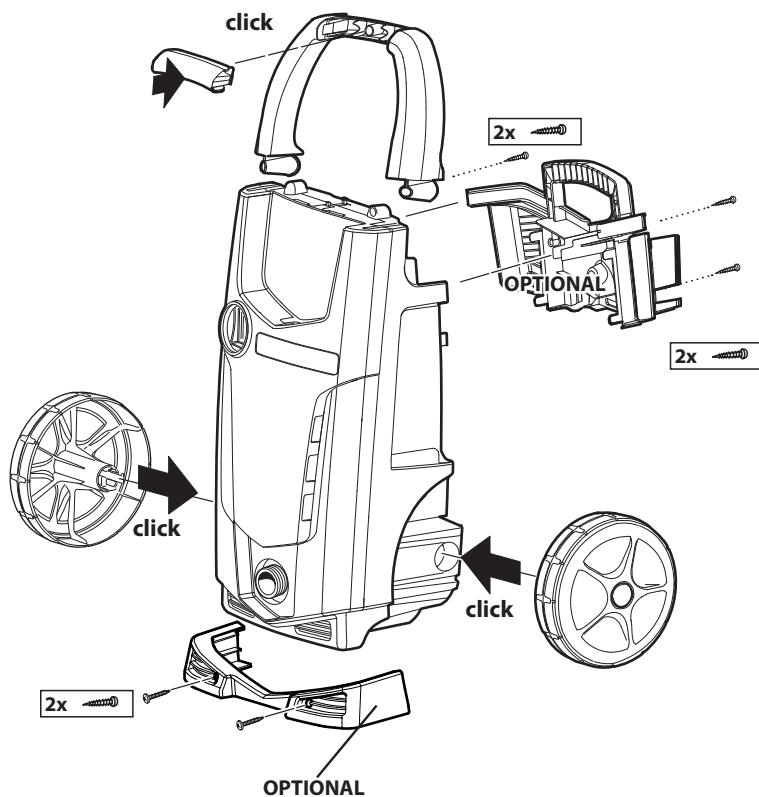
ET- **Topeltisolatsiooniga** (kui olemas): täiendav isolatsioon kohaldatakse algmääruse isolatsiooni kaitseks elektrilöögi eest.  
 FI- **Kaksoiseristetty** (jos on): täydentävä eristys sovelletaan perus-eristys suojaamaan sähköiskuja.  
 HU- **Kettős szigetelésű** (ha van): kiegészítő szigetelés alkalmazák az alap szigetelés védelme az áramütés ellen.  
 LT- **Dviguba izoliacija** (jei yra): papildoma izoliacija taikomas pagrindinio izoliacijos apsaugai nuo elektros smūgio.  
 LV- **Dubulta izolācija** (ja tāds ir): papildus izolācija ir piemērota pamata izolācijas aizsardzībai pret elektriskās strāvas triecieni.  
 MT- **Double insulati** (jekk preżenti): insulazzjoni supplimentari hija applikata għall-insulazzjoni bażiċi għall-ħarsien kontra xokk elettriku.  
 NO- **Dobbeltisolert** (hvis den finnes): supplerende isolasjon brukes til grunnleggende isolasjonen for å beskytte mot elektrisk støt.  
 PL- **Podwójna izolacja** (jeśli jest): dodatkowe izolacji stosuje się do podstawowych izolacji w celu ochrony przed porażeniem prądem elektrycznym.  
 RU- **Двойная изоляция** (если имеется): дополнительная изоляция применяется к основной изоляции для

защиты от поражения электрическим током.  
 SK- **Dvojitou izoláciou** (ak je): dodatočné izolácie sa nanáša na základnú izoláciu pre ochranu pred úrazom elektrickým prúdom.  
 SL- **Dvojno izoliran** (če obstaja): dodatna izolacija se uporablja za osnovne izolacije za zaščito pred električnim udarom.  
 SV- **Dubbelisolerad** (om sådan finns): extra isolering appliceras på den grundläggande isoleringen för att skydda mot elektriska stötter.  
 BG- **Двойна изолация** (ако има такива): допълнителна изолация се прилага към основния изолация за предпазване от токов удар.  
 HR- **Dvostruka izolacija** (ako postoje): dodatna izolacija primjenjuje se na osnovne izolacije za zaštitu od električnog udara  
 RO- **Izolatie dubla** (daca exista): este o protectie suplimentara a izolatiei electrice care protejeaza impotriva socurilor electrice.  
 TR- MEVCUT İSE **Çift (varsa) yalıtılmış**: ek yalıtım temel yalıtım için elektrik çarpmasına karşı korumak için uygulanır  
 UK- **Подвійна ізоляція (якщо є)**: додаткова ізоляція застосовується до основної ізоляції для захисту від ураження електричним струмом



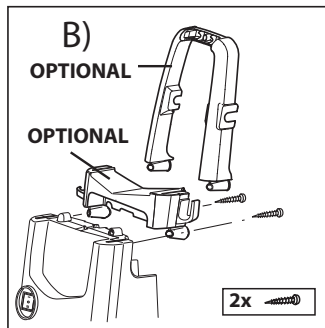
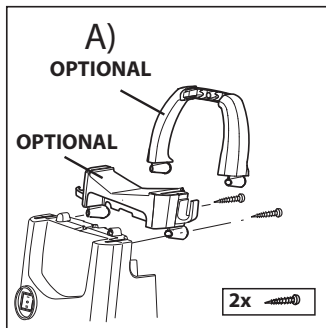


ISTRUZIONI DI MONTAGGIO - ASSEMBLY INSTRUCTIONS - INSTRUCTION DE MONTAGE - MONTAGEANLEITUNG - INSTRUCCIONES DE MONTAJE - MONTAGE-INSTRUCTIES - INSTRUÇÃO DE MONTAGEM - NÁVOD K MONTÁŽI - MONTERINGSVEJLEDNING - ΟΔΗΓΙΕΣ ΣΥΝΑΡΜΟΛΟΓΗΣΗΣ - KOKKUPANEMISE JUHISED - ASENNUSOHJE - SZERELÉSI UTASÍTÁS - SURINKIMO INSTRUKCIJOS - MONTĀŽAS INSTRUKCIJAS - ISTRUZZJONIJIET BIEX TARMA - MONTERINGSVEILEDNING - INSTRUKCJE MONTAŻU - РУКОВОДСТВО ПО МОНТАЖУ - РОКУНЫ НА МОНТАЖ - NAVODILA ZA MONTAŽO - MONTAGEINSTRUKTIONPÅ FÖRFRÅGAN - ИНСТРУКЦИЯ ЗА МОНТАЖ - UPUTE ZA MONTAŽU - INSTRUCȚIUNI DE MONTARE - MONTAJ TALIMATLARI - ІНСТРУКЦІЇ З МОНТАЖУ

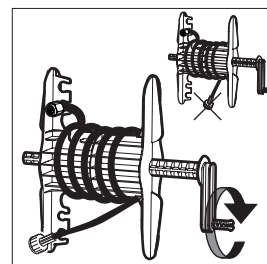
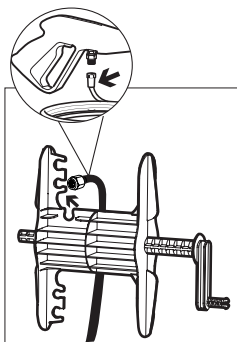
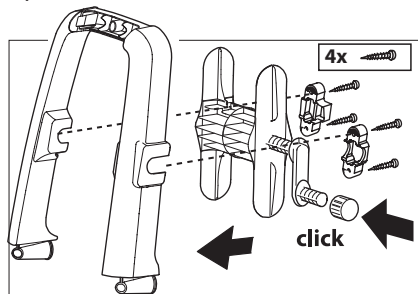




SE PRESENTE • IF PRESENT • SI INCLUSE • WENN VORHANDEN • SI ESTUVIERA PRESENTE •  
 INDIEN AANWEZIG • SE PRESENTE • JE-LI PŘÍTOMNÁ • SÅFREMPT MASKINEN ER FORSYNET  
 DERMED • ΕΑΝ ΥΠΑΡΧΕΙ • KUI OLEMAS • MIKÄLI VARUSTEENA • KISZERELÉS SZERINT • JEI  
 YRA • JA IR • JEKK PREŽENTI • DERSOM SLIK FINNES • JEŽELI WYSTĘPUJE • ЕСЛИ ЕСТЬ • АК  
 JE K DISPOZÍCIÍ • ČE JE V KOMPLETU • I FÖREKOMMANDE FALL • АКО Е НАЛИЧЕН • НЕКИ  
 MODELÍ • DACĀ ESTE PREZENTĀ • MEVCUT İSE • ЯКЩО ПРИСУТНЯ



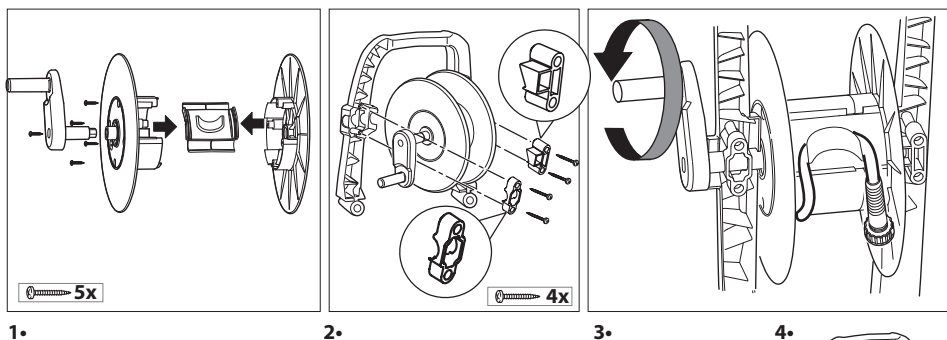
B)-1



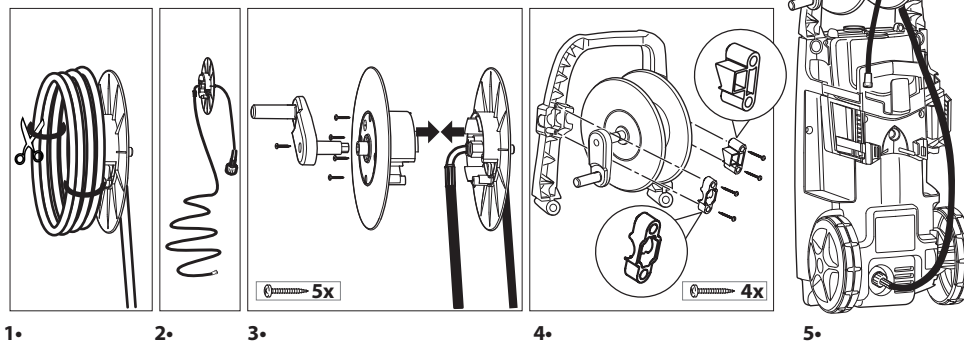


SE PRESENTE • IF PRESENT • SI INCLUSE • WENN VORHANDEN • SI ESTUVIERA PRESENTE •  
INDIEN AANWEZIG • SE PRESENTE • JE-LI PŘÍTOMNÁ • SÅFREMT MASKINEN ER FORSYNET  
DERMED • ΕΑΝ ΥΠΑΡΧΕΙ • KUI OLEMAS • MIKÄLI VARUSTEENA • KISZERELÉS SZERINT • JEI  
YRA • JA IR • JEKK PREŽENTI • DERSOM SLIK FINNES • JEŽELI WYSTĘPUJE • ЕСЛИ ЕСТЬ • АК  
JE K DISPOZÍCII • ČE JE V KOMPLETU • I FÖREKOMMANDE FALL • АКО Е НАЛИЧЕН • НЕКИ  
MODELI • DACĀ ESTE PREZENTĀ • MEVCUT İSE • ЯКЩО ПРИСУТНЯ

### B)-2 OPTIONAL



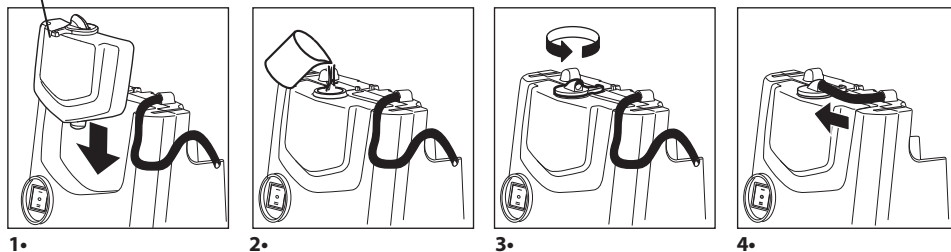
### B)-3 OPTIONAL



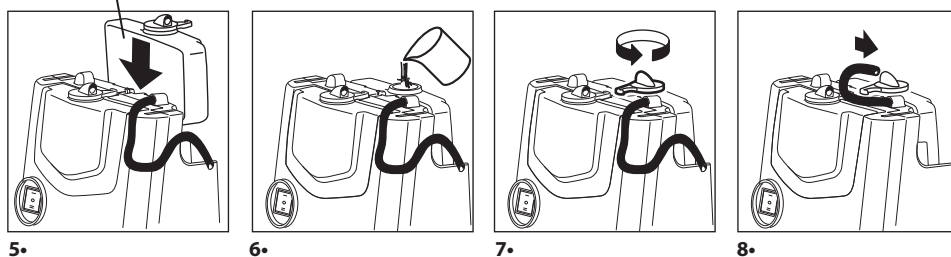


SE PRESENTE • IF PRESENT • SI INCLUSE • WENN VORHANDEN • SI ESTUVIERA PRESENTE • INDIEN AANWEZIG • SE PRESENTE • JE-LI PŘÍTOMNÁ • SÅFREM T MASKINEN ER FORSYNET DERMED • ΕΑΝ ΥΠΑΡΧΕΙ • KUI OLEMAS • MIKÄLI VARUSTEENA • KISZERELÉS SZERINT • JEI YRA • JA IR • JEKK PREŽENTI • DERSOM SLIK FINNES • JEŽELI WYSTĘPUJE • ЕСЛИ ЕСТЬ • АК JE K DISPOZÍCII • ČE JE V KOMPLETU • I FÖREKOMMANDE FALL • АКО Е НАЛИЧЕН • НЕКИ MODELI • DACĂ ESTE PREZENTĂ • MEVCUT İSE • ЯКЩО ПРИСУТНЯ

### CHEM 1 OPTIONAL



### CHEM 2 OPTIONAL

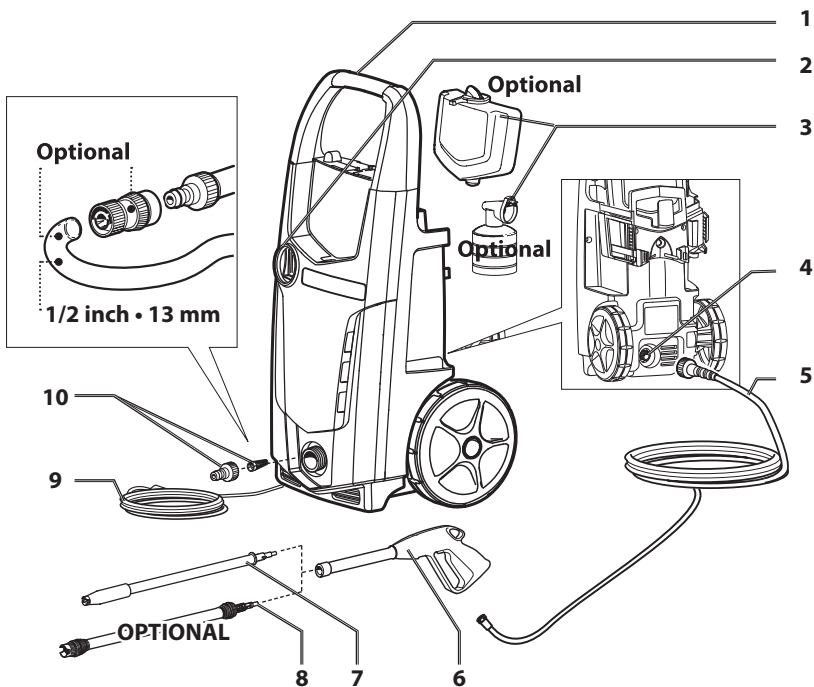


ASPIRAZIONE DEL DETERGENTE • DETERGENT SUCTION • ASPIRATION DU DÉTERGENT • ANSAUGEN DES REINIGUNGSMITTELS • ASPIRACIÓN DEL DETERGENTE • SCHOONMAAKMIDDEL AANZUIGING • ASPIRAÇÃO DO DETERGENTE • NASÁVÁNÍ MYČÍHO PROSTŘEDKU • BRUK AV VASKEMIDDEL • ΑΠΑΡΡΟΦΗΣΗ ΤΟΥ ΑΠΟΡΡΥΠΑΝΤΙΚΟΥ • PESUVAHENDI IMEMINE • PUHDISTUSAINEHDEN IMEMINEN • A MOSÓZER FELSZÍVÁSA • VALYMO PRIEMONĖS ĮPYLIMAS • MAZGĀŠANAS LĪDZEKĻA IESŪKŠANA • SAKŠIN TAD-DETERĢENT • BRUK AV VASKEMIDDEL • ZASYSANIE ŚRODKA MYJĄCEGO • ВСАСЫВАНИЕ МОЮЩЕГО СРЕДСТВА • NASÁVANIE UMÝVACIEHO PROSTRIEDKU Z NÁDRŽKY • VSESAVANJE ČISTILA • INSUGNING AV RENGÖRINGSMEDEL • ЗАСМУКВАНЕ НА ПРЕПАРАТА • USISAVANJE DETERDŽENTA • ASPIRAREA DETERGENTULUI • DETERJAN EMME • ВСМОКТУВАННЯ МІЮЧОГО ЗАСОБУ



- IT • DESCRIZIONE DELL'APPARECCHIO
- EN • DESCRIPTION OF THE MACHINE
- FR • DESCRIPTION DU L'APPAREIL
- DE • BESCHREIBUNG DES GERÄTS
- ES • PROSPECTO DEL APARATO
- NL • TOESTEL UITZICHT
- PT • COMPONENTES DO APARELHO
- CS • STANDARDNÍ PŘÍSLUŠENSTVÍ
- DA • STANDARDUDSTYR
- EL • ΣΤΑΝΤΑΡ ΕΞΟΠΛΙΣΜΟΣ
- ET • STANDARDVARUSTUS
- FI • VAKIOVARUSTEET
- HU • ALAPFELSZERELTSÉG
- LT • STANDARTINĖ ĮRANGA

- LV • STANDARTA APRĪKOJUMS
- MT • BIĊCIET INKLUŽI
- NO • SERIETILBEHØR
- PL • WYPOSAŻENIE SERYJNE
- RU • БАЗОВАЯ КОМПЛЕКТАЦИЯ
- SK • STANDARDNÉ PRÍSLUŠENSTVO
- SL • OBSEG DOBAVE
- SV • UTRUSTNING STANDARDUTRUSTNING
- BG • ОБОРУДВАНЕ
- HR • SERIJSKA OPREMA
- RO • DOTARE STANDARD
- TR • STANDART DONANIM
- UK • СЕРІЙНЕ ОБЛАДНАННЯ



### OPTIONAL

- IT • SE PRESENTE
- EN • IF PRESENT
- FR • SI INCLUSE
- DE • WENN VORHANDEN
- ES • SI ESTUVIERA PRESENTE
- NL • INDIEN AANWEZIG
- PT • SE PRESENTE
- CS • JE-LI PŘÍTOMNÁ
- DA • SÅFREMT MASKINEN ER FORSYNET DERMED

- EL • ΕΑΝ ΥΠΑΡΧΕΙ
- ET • KUI OLEMAS
- FI • MIKÄLI VARUSTEENA
- HU • KISZERELÉS SZERINT
- LT • JEI YRA
- LV • JA IR
- MT • JEKK PREŻENTI
- NO • DERSOM SLIK FINNES
- PL • JEŻELI WYSTĘPUJE

- RU • ЕСЛИ ЕСТЬ
- SK • AK JE K DISPOZÍCIÍ
- SL • ČE JE V KOMPLETU
- SV • I FÖREKOMMANDE FALL
- BG • АКО Е НАЛИЧЕН
- HR • NEKI MODELI
- RO • DACĂ ESTE PREZENTĂ
- TR • MEVCUT İŞE
- UK • ЯКЩО ПРИСУТНЯ

**IT**

- 1 Manico
- 2 Interruttore
- 3 Serbatoio detergente
- 4 Uscita
- 5 Tubo ad alta pressione
- 6 Pistola
- 7 Lancia
- 8 Lancia turbo
- 9 Cavo elettrico con spina
- 10 Entrata + filtro

**EN**

- 1 Handle
- 2 ON/OFF switch
- 3 Detergent tank
- 4 Water outlet
- 5 High pressure hose
- 6 Gun
- 7 Lance
- 8 Turbo lance
- 9 Electric cable
- 10 Water inlet + filter

**FR**

- 1 Manche
- 2 Interrupteur
- 3 Réservoir de détergent
- 4 Sortie H.P.
- 5 Flexible haute pression
- 6 Pistolet
- 7 Lance
- 8 Lance turbo
- 9 Cable électrique avec prise
- 10 Entrée d'eau + filtre

**DE**

- 1 Griff
- 2 Ein-Ausschalter
- 3 Reinigungsmittelbehälter
- 4 Auslauf
- 5 Hochdruckschlauch
- 6 Pistole
- 7 Lanze
- 8 Turbo Lanze
- 9 Anschlusskabel mit Stecker
- 10 Einlauf + Filter

**ES**

- 1 Mango
- 2 Interruptor
- 3 Depósito detergente
- 4 Salida
- 5 Manguera de alta presión
- 6 Pistola
- 7 Lanza
- 8 Lanza turbo
- 9 Cable eléctrico con enchufe
- 10 Entrada + filtro

**NL**

- 1 Handvat
- 2 AAN/UIT schakelaar
- 3 Reinigingsmiddeltank
- 4 Wateruitgang
- 5 Hogedrukslang
- 6 Pistoel
- 7 Lans
- 8 Turbo lans
- 9 Elektrische kabel
- 10 Wateringang + filter

**PT**

- 1 Alça
- 2 Interruptor de ligar/desligar
- 3 Reservatório detergente
- 4 Saída
- 5 Tubo flexível de alta pressão
- 6 Pistola
- 7 Lança
- 8 Turbo lança
- 9 Cabo elétrico com ficha
- 10 Entrada + filtro

**CS**

- 1 Rukojeť
- 2 Vypínač
- 3 Nádrž se saponátem
- 4 Výstup
- 5 Vysokotlaká hadice
- 6 Pistolet
- 7 Tryska
- 8 Tryska turbo
- 9 Elektrická přívodní šňůra se zástrčkou
- 10 Vstup + filtr

**DA**

- 1 håndtag
- 2 ON/OFF trykknop
- 3 Tank for rengøringsmiddel
- 4 Vandafgang
- 5 Højtryksslange
- 6 Pistol
- 7 Dyserør
- 8 Turbolanse
- 9 El-kabel med stik
- 10 Vandtilgang + filter

**EL**

- 1 λαβή
- 2 Διακόπτης
- 3 Ρεζερβουάρ απορρυπαντικό
- 4 Εξοδος
- 5 Σωλήνας υψηλής πίεσης
- 6 Πιστόλι
- 7 Προέκταση
- 8 Εκτοξευτήρας turbo
- 9 Ηλεκτρικό καλώδιο με φικ
- 10 Είσοδος + φίλτρο



**ET**

- 1 käepide
- 2 Lülit
- 3 Pesuvahendi paak
- 4 Väljalase
- 5 Kõrgsurve voolik
- 6 Veepüstol
- 7 Otsik
- 8 Turbootsik
- 9 Voolukaabel pistikuga
- 10 Sissevõtt + filter

**FI**

- 1 kahva
- 2 Virtakatkaisin
- 3 Pesuainesäiliö
- 4 Veden ulostulo
- 5 Korkeapaineinen letku
- 6 Pesukahva
- 7 Suutin
- 8 Turbo suihkuputki
- 9 Sähköjohto ja pistotulppa
- 10 Veden sisäänmeno + suodatin

**HU**

- 1 fogantyú
- 2 Kapcsoló
- 3 Mosószertartály
- 4 Kimenet
- 5 Nagynyomású tömlő
- 6 Pisztoly
- 7 Lándzsa
- 8 Szennymaró lándzsa
- 9 Elektromos vezeték villásdugóval
- 10 Bemenet + szűrő

**LT**

- 1 Rankena
- 1 Jungimo / išjungimo jungiklis
- 3 Valymo priemonės bakelis
- 4 Vandens išleidimo anga
- 5 Aukšto spaudimo žarna
- 6 Pistoletinis purkštuvas
- 7 Tiesus antgalis
- 8 Turbo antgalis
- 9 Elektros laidas su kištuku
- 10 Vandens įleidimo anga + filtras

**LV**

- 1 Rokturis
- 2 Slēdzis
- 3 Mazgāšanas līdzekļa tvertne
- 4 Izplūdes atvere
- 5 Augstspiediena šļūtene
- 6 Pistole
- 7 Stobrs
- 8 Turbosmidzinātājs
- 9 Barošanas kabelis ar kontaktdakšu
- 10 Ievade ar filtru

**MT**

- 1 Manku
- 2 Swiċċ
- 3 Tank tad-deterġent
- 4 Il-barra
- 5 Pajp ta' pressjoni gholja
- 6 Gan ta' l-ilma
- 7 Parti ta' quddiem tal-gan ta' l-ilma
- 8 Parti ta' quddiem tal-gan turbo
- 9 Kejbil tad-dawl bil-plakka
- 10 Il-ġewwa + il-filter

**NO**

- 1 Håndtak
- 2 AV/PÅ-bryter
- 3 Vaskemiddelbeholder
- 4 Vannuttak
- 5 Trykkslange
- 6 Pistol
- 7 Rengjøringslanse
- 8 Turbo-lanse
- 9 Elektrisk kabel med stikkontakt
- 10 Vanninntak + filter

**PL**

- 1 Uchwyt
- 2 Wyłącznik
- 3 Pojemnik detergentu
- 4 Wylot
- 5 Wąż wysokociśnieniowy
- 6 Pistolet
- 7 Lanca
- 8 Lanca turbo
- 9 Kabel elektryczny z wtyczką
- 10 Wlot + filtr

**RU**

- 1 Ручка
- 2 Выключатель
- 3 Бачок для моющего средства
- 4 Выход
- 5 Напорный шланг
- 6 Пистолет
- 7 Трубка-рукоятка
- 8 Насадка турбо
- 9 Соединительный кабель с вилкой
- 10 Устройство для заполнения + фильтр

**SK**

- 1 Rukoväť
- 2 Vypínač
- 3 Nádržka umývacieho prostriedku
- 4 Výstup
- 5 Vysokotlaková hadica
- 6 Pištoľ
- 7 Prúdnica
- 8 Turbo prúdnica
- 9 Prívodný elektrický kábel so zástrčkou
- 10 Prívod + filter



**SL**

- 1 Ročaj
- 2 Stikalo
- 3 Posoda za čistilo
- 4 Izstop
- 5 Visokotlačna cev
- 6 Pištola
- 7 Brizgalka
- 8 Turbo brizgalka
- 9 Električna vrvica z vtičem
- 10 Vstop + filter

**SV**

- 1 handtag
- 2 ON/OFF-knapp
- 3 Behållare till rengöringsmedel
- 4 Uttag (vatten)
- 5 Tryckslang
- 6 Pistol
- 7 Lans
- 8 Turbolans
- 9 Elkabel med stickpropp
- 10 Intag + filter (vatten)

**BG**

- 1 дръжка
- 2 Прекъсвач
- 3 Резервоар за почистващ препарат
- 4 Изход
- 5 Маркуч за високо налягане
- 6 Ръкохватка
- 7 Струйник
- 8 Турбо струйник
- 9 Електрически кабел с щепсел
- 10 Вход + филтър

**HR**

- 1 Drška
- 2 Prekidač
- 3 Spremnik deterdženta
- 4 Izlaz
- 5 Visokotlačno crijevo

- 6 Pištolj
- 7 Cijev s mlaznicom
- 8 Turbo mlaznica
- 9 Električni kabel s utikačem
- 10 Ulaz + filter

**RO**

- 1 Mâner
- 2 Întreprupător
- 3 Rezervor detergent
- 4 Ieșire
- 5 Furtun de înaltă presiune
- 6 Pistol
- 7 Lance
- 8 Lance turbo
- 9 Cablu electric cu ștecher
- 10 Intrare + filtru

**TR**

- 1 Kulp
- 2 Şalter
- 3 Deterjan deposu
- 4 Çıkış
- 5 Yüksek basınçlı boru
- 6 Tabanca
- 7 Lans
- 8 Turbo lans
- 9 Fişli elektrik kablosu
- 10 Giriş + filtre

**UK**

- 1 Ручка
- 2 Вимикач
- 3 Місткість для м'яючого засобу
- 4 Вихід
- 5 Шланг високого тиску
- 6 Пістолет
- 7 Струменева трубка
- 8 Турбо-насадка
- 9 Електрошнур з вилкою
- 10 Вхід + фільтр

**1,5 m/s<sup>2</sup>****K (uncertainty) 0,5 m/s<sup>2</sup>**

> Vibrazioni trasmesse all'utente  
 • Arm vibrations • Vibrations transmises à l'utilisateur  
 • Effektivbeschleunigung Hand-ArmVibrationswert • Vibraciones transmitidas al usuario • Op de gebruiker overgebrachte trillingen • Aceleração efectiva, valor relativo à vibração mão-braço • Vibrate přenášené na uživatele • Effektiv acceleration hånd-arm vibrationsværdi • Πραγματική επιτάχυνση Χέρι-Βραχίονας Τιμή δόνησης • Käepideme vibratsioon

• Efektiiuinen kiihtyvyyt, käden-käsivarren tärinäarvo • Kéz és kar vibráció • Rankų vibracija • Rokas vibrācijas • Vibrazjonijiet mill-makna lil min juža l-apparat • Effektiv akselerasjon hånd-arm vibrasjonsverdi • Wibracje przekazywane użytkownikowi • Вибрации, передаваемые пользователю • Vibrácie prenášané na užívateľa • Tresljaji, ki se prenesejo na uporabnika • Effektiv acceleration hand-arm vibrationsvärde • Вибрации, предавани на потребителя • Prijenos vibracija na korisnika • Vibrații transmise utilizatorului • Kullanıcıya aktarılan titreşimler • Вібрація, яку відчуває користувач



IT  
EN  
FR  
DE  
ES  
NL  
PT  
CS  
DA  
EL  
FI  
HU  
LT  
LV  
MT  
NO  
PL  
RU  
SK  
SL  
SV  
BG  
HR  
RO  
TR  
UK

**L<sub>pa</sub> 84 dB (A)**

**L<sub>wa</sub> 90,8 dB (A)**

**L<sub>wa</sub> 92 dB (A)**

**model: 17/19/21**

**K (uncertainty) 1 dB (A)**

**L<sub>pa</sub> 77 dB (A)**

**L<sub>wa</sub> 95 dB (A)**

**L<sub>wa</sub> 96 dB (A)**

**model: 23/25**

**K (uncertainty) 1 dB (A)**

- > Livello pressione acustica  
 • Acoustic pressure  
 • Niveau de pression acoustique  
 • Schalldruckpegel  
 • Nivel de ruido  
 • Geluidsdrkniveau  
 • Nivel da pressão acústica  
 • Hladina akustického tlaku  
 • Akustisk trykknivå  
 • Στάθμη ηχητικής πίεσης  
 • Helirõhu tase  
 • Äänen paineen taso  
 • Hangnyomás szint  
 • Akustinis slėgis  
 • Akustiskais spiediens  
 • Livell ta pressjoni ukustika  
 • Akustisk trykknivå  
 • Poziom ciśnienia akustycznego  
 • Уровень звукового давления  
 • Úroveň akustického tlaku  
 • Stopnja zvočnega hrupa  
 • Akustisk trykknivå  
 • Акустично налягане  
 • Razina akustičnog pritiska  
 • Nivel presiune acustică  
 • Ses basınç seviyesi  
 • Акустичний тиск

- IT Livello di potenza acustica misurato  
 EN Acoustic power measured  
 FR Niveau du puissance sonore mesuré  
 DE Abgemessenes Schalleistungsniveau  
 ES Nivel de potencia acústica medurado  
 NL Geluidsdrkniveau L<sub>wa</sub> gemeten  
 PT Nivel de potencia acústica mensurada  
 CS Naměřena hladina akustického výkonu  
 DA Målt lydeffektniveau  
 EL Μετρημένη στάθμη ηχητικής ισχύος  
 ET Mõõdetud helivõimsuse tase  
 FI Mitattu äänitehotaso  
 HU Mért hangteljesítmény  
 LT Išmatuotas garso galios lygis  
 LV Skanās līmeņa jauda mērita  
 MT Il-livell ta' qawwa ta' hoss imkejjejl  
 NO Lydeffekt, målt  
 PL Zmierzony poziom mocy akustycznej  
 RU Акустическая измеренная мощность  
 SK Naměřená hladina akustického výkonu  
 SL Izmerjen nivo zvočne moči  
 SV Uppmått ljudeffektivå  
 BG Измерено ниво на мощност на звука  
 HR Izmjerena razina zvučne snage  
 RO Nivelul de putere acustica masurat  
 TR Ölçülen akustik güç seviyesi  
 UK Уп্পmaßтт лјудеффектнївå

- IT Livello di potenza acustica garantito  
 EN Acoustic power granted  
 FR Niveau du puissance sonore garanti  
 DE Garantiertes Schalleistungsniveau  
 ES Nivel de potencia acústica garantido  
 NL Geluidsdrkniveau L<sub>wa</sub> gegarandeerd  
 PT Nivel de potencia acústica garantida  
 CS Zaručená hladina akustického výkonu  
 DA Garanteret lydeffektniveau  
 EL Εγγυημένη στάθμη ηχητικής ισχύος  
 ET Garanteeritud helivõimsuse tase  
 FI Taattu äänitehotaso  
 HU Garantált hangteljesítmény  
 LT Garantuotas garso galios lygis  
 LV Garantēta skanās līmeņa jauda  
 MT Il-livell ta' qawwa ta' hoss garantit  
 NO Lydeffekt, garantert  
 PL Gwarantowany poziom mocy akustycznej  
 RU Акустическая мощность предоставлено  
 SK Zaručená hladina akustického výkonu  
 SL Zagotovljen nivo zvočne moči  
 SV Garanterad ljudeffektivå  
 BG Гарантирано ниво на мощността на звука  
 HR Zajamčena razina zvučne snage  
 RO Nivelul de putere acustica garantat  
 TR Garant edilen akustik güç seviyesi  
 UK Гарантований рівень звукової потужності

IT

**CERTIFICATO CE DI CONFORMITÀ**

La ditta sottoscritta: Lavorwash S.p.A.  
 via J. F. Kennedy, 12 Italy 46020 Pegognaga (MN)  
 Dichiara sotto la propria responsabilità che la macchina:  
**PRODOTTO:** Idropulitrice alta pressione  
**MODELLO - TIPO:** Storm II - P80.0425  
 è conforme alle direttive 2006/42/EC, 2006/95/EC, 2004/108/EC, 2002/44/EC, 2000/14/EC e loro successive modificazioni ed alle norme e loro successive modificazioni EN 60335-1, EN 60335-2-79, EN 62233, EN 55014-1, EN 55014-2, EN 61000-3-2, EN 61000-3-3, EN 61000-3-11, 2000/14/EC: L'apparecchiatura è definita al n°27 dell'allegato I. Procedura di valutazione della conformità secondo l'allegato V.

Livello di potenza sonora misurato L<sub>wa</sub>: model 17/19/21=90,8 dB(A)-model 23/25=95 dB(A)  
 Livello di potenza sonora garantito L<sub>wa</sub>: model 17/19/21=92 dB(A)-model 23/25=96 dB(A)

Il fascicolo tecnico si trova presso Lavorwash via J.F.Kennedy, 12 - 46020 Pegognaga (MN) - Italy

Pegognaga 19/01/2011  
 Giancarlo Lanfredi - Direttore generale



EN

**CE CERTIFICATE OF CONFORMITY**

The underwrite company: Lavorwash S.p.A.  
 via J. F. Kennedy, 12 Italy 46020 Pegognaga (MN)  
 Declares under its responsibility that the machine:  
**PRODUCT:** High pressure cleaner  
**MODEL-TYPE:** Storm II - P80.0425  
 complies with directives 2006/42/EC, 2006/95/EC, 2004/108/EC, 2002/44/EC, 2000/14/EC and subsequent modifications and the standards EN 60335-1, EN 60335-2-79, EN 62233, EN 55014-1, EN 55014-2, EN 61000-3-2, EN 61000-3-3, EN 61000-3-11, 2000/14/EC: The appliance is defined by no. 27 of the enclosure I. Conformity evaluation procedure in accordance with enclosure V.

Acoustic power measured L<sub>wa</sub>: model 17/19/21=90,8 dB(A)-model 23/25=95 dB(A)  
 Acoustic power granted L<sub>wa</sub>: model 17/19/21=92 dB(A)-model 23/25=96 dB(A)

Technical booklet at Lavorwash via J.F.Kennedy, 12 - 46020 Pegognaga (MN) - Italy

Pegognaga 19/01/2011  
 Giancarlo Lanfredi - General manager



FR

**CERTIFICAT CE DE CONFORMITÉ**

La société suivante: Lavorwash S.p.A.  
 via J. F. Kennedy, 12 Italy 46020 Pegognaga (MN)  
 Declares under its responsibility that the machine:  
 Atteste sous sa responsabilité que la machine:  
**PRODUIT:** Nettoyeur haute pression  
**MODELE-TYPE:** Storm II - P80.0425  
 est conforme aux directives 2006/42/EC, 2006/95/EC, 2004/108/EC, 2002/44/EC, 2000/14/EC et aux modifications successives ainsi qu'aux normes EN 60335-1, EN 60335-2-79, EN 62233, EN 55014-1, EN 55014-2, EN 61000-3-2, EN 61000-3-3, EN 61000-3-11, 2000/14/CE: L'outilage est défini par nr. 27 du annexe I. Procédure d'évaluation de la conformité conformément l'annexe V.

Niveau du puissance sonore mesuré L<sub>wa</sub>: model 17/19/21=90,8 dB(A)-model 23/25=95 dB(A)  
 Niveau du puissance sonore garanti L<sub>wa</sub>: model 17/19/21=92 dB(A)-model 23/25=96 dB(A)  
 Dossier thecnique auprès de: Lavorwash via J.F.Kennedy, 12 - 46020 Pegognaga (MN) - Italy

Pegognaga 19/01/2011  
 Giancarlo Lanfredi - Directeur général



**DE****CE-KONFORMITÄTSBESCHEINIGUNG**

Die unten stehende Firma: Lavorwash S.p.A.  
via J. F. Kennedy, 12 Italy 46020 Pegognaga (MN)  
erklärt unter der eigenen Verantwortung dass die Maschine:

**PRODUKT:** Hochdruckreiniger**MODELL-TYP:** Storm II - P80.0425

den Richtlinien 2006/42/EG, 2006/95/EG, 2004/108/EG, 2002/44/EG, 2000/14/EG den nachfolgenden Änderungen sowie den Normen entspricht den nachfolgenden Änderungen sowie EN 60335-1, EN 60335-2-79, EN 62233, EN 55014-1, EN 55014-2, EN 61000-3-2, EN 61000-3-3, EN 61000-3-11.

2000/14/EG: Das Gerät ist am Nr. 27 der Anlage I bestimmt.

Konformitätswertungsverfahren gemäß der Anlage V.

Abgemesstes Schalleistungsniveau LwA: model

17/19/21=90,8 dB(A)-model 23/25=95 dB(A)

Garantiertes Schalleistungsniveau LwA: model 17/19/21=92 dB(A)-model 23/25=96 dB(A)

Das technische Aktenbündel befindet sich bei Lavorwash

via J.F.Kennedy, 12 – 46020 Pegognaga (MN) – Italy

Pegognaga 19/01/2011

Giancarlo Lanfredi - Generaldirektor

*dan***ES****CERTIFICADO DE CONFORMIDAD**

La Firma que suscribe: Lavorwash S.p.A.  
via J. F. Kennedy, 12 Italy 46020 Pegognaga (MN)  
Declara bajo su propia responsabilidad que la máquina:

**PRODUCTO:** Limpiador de alta presión**MODELO-TIPO:** Storm II - P80.0425

está en conformidad con las directivas 2006/42/EC, 2006/95/EC, 2004/108/EC, 2002/44/EC, 2000/14/EC y sus sucesivas modificaciones y tambien con la norma sus sucesivas modificaciones EN 60335-1, EN 60335-2-79, EN 62233, EN 55014-1, EN 55014-2, EN 61000-3-2, EN 61000-3-3, EN 61000-3-11.

2000/14/EC: El producto es definido en el n° 27 anexo I. Procedimiento de evaluación de la conformidad de acuerdo con el anexo V. Nivel de potencia acústica mesurado LwA: model 17/19/21=90,8 dB(A)-model 23/25=95 dB(A)

Nivel de potencia acústica garantido LwA: model 17/19/21=92 dB(A)-model 23/25=96 dB(A)

El manual técnico se encuentra en: Lavorwash via J.F.Kennedy, 12 – 46020 Pegognaga (MN) – Italy



Pegognaga 19/01/2011

Giancarlo Lanfredi - Director General

*dan***NL****EG-VERKLARING VAN OVEREENSTEMMING**

Ondergetekende firma: Lavorwash S.p.A.  
via J. F. Kennedy, 12 Italy 46020 Pegognaga (MN)  
verklaart geheel onder eigen verantwoordelijkheid dat de machine:

**PRODUCT:** Hogedrukreiniger**MODEL-TYPE:** Storm II - P80.0425

in overeenstemming is met de Richtlijnen 2006/42/EC, 2006/95/EC, 2004/108/EC, 2002/44/EC, 2000/14/EC en latere wijzigingen daarop en de normen en latere wijzigingen daarop EN 60335-1, EN 60335-2-79, EN 62233, EN 55014-1, EN 55014-2, EN 61000-3-2, EN 61000-3-3, EN 61000-3-11.

2000/14/EC: De apparatuur wordt gedefinieerd van de n°27 volgens aanhangsel I. Wegingsmethode van de conformiteit volgens aanhangsel V.

Geluidsrukniveau LwA gemeten: model 17/19/21=90,8 dB(A)-model 23/25=95 dB(A)

Geluidsrukniveau LwA gegarandeerd: model 17/19/21=92 dB(A)-model 23/25=96 dB(A)

Technisch dossier bij: Lavorwash via J.F.Kennedy, 12 – 46020 Pegognaga (MN) – Italy



Pegognaga 19/01/2011

Giancarlo Lanfredi - Algemeen directeur

*dan***PT****CERTIFICADO DE CONFORMIDADE**

A firma abaixo assinada: Lavorwash S.p.A.  
via J. F. Kennedy, 12 Italy 46020 Pegognaga (MN)  
Declara sob própria responsabilidade que a maquina:

**PRODUTO:** Lavadora de alta pressão**MODELO - TIPO:** Storm II - P80.0425

está em conformidade com as diretivas 2006/42/EC, 2006/95/EC, 2004/108/EC, 2002/44/EC, 2000/14/EC e as suas sucessivas modificações bem como com as normas e as suas sucessivas modificações EN 60335-1, EN 60335-2-79, EN 62233, EN 55014-1, EN 55014-2, EN 61000-3-2, EN 61000-3-3, EN 61000-3-11.

2000/14 EC: O produto é definido pelo n° 27 anexo I.

Procedimento de avaliação da conformidade de acordo com anexo V.

Nível de potencia acústica mensurada LWA: model 17/19/21=90,8 dB(A)-model 23/25=95 dB(A)

Nível de potencia acústica garantida LWA: model 17/19/21=92 dB(A)-model 23/25=96 dB(A)

O processo técnico que está localizado na Lavorwash via J.F.Kennedy, 12 – 46020 Pegognaga (MN) – Italy



Pegognaga 19/01/2011

Giancarlo Lanfredi - Director General

*dan***CS****PROHLÁŠENÍ O SHODĚ**

Níže podepsaná firma: Lavorwash S.p.A.  
via J. F. Kennedy, 12 Italy 46020 Pegognaga (MN)  
Prohlašuje na vlastní zodpovědnost, že stroj:

**VÝROBEK:** Vysokotlaký čistič**MODELU -TYP:** Storm II - P80.0425

splňuje vyhlášky 2006/42/EC, 2006/95/EC, 2004/108/EC, 2002/44/EC, 2000/14/EC a jejich pozdější, jakož i standard a jejich pozdější EN 60335-1, EN 60335-2-79, EN 62233, EN 55014-1, EN 55014-2, EN 61000-3-2, EN 61000-3-3, EN 61000-3-11.

2000/14/EC: Přístroj je definován č. 27 přílohy I.

Proces hodnocení shody podle přílohy V.

Naměřena hladina akustického výkonu LwA: model

17/19/21=90,8 dB(A)-model 23/25=95 dB(A)

Zaručená hladina akustického výkonu LwA: model

17/19/21=92 dB(A)-model 23/25=96 dB(A)

Technická dokumentace se nachází ve firmě Lavorwash

via J.F.Kennedy, 12 – 46020 Pegognaga (MN) – Italy



Pegognaga 19/01/2011

Giancarlo Lanfredi – generální ředitel

*dan***DA****EU KONFORMITETSERKLÆRING**

Underskriver firma: Lavorwash S.p.A.  
via J. F. Kennedy, 12 Italy 46020 Pegognaga (MN)  
erklærer under eget ansvar at maskinen:

**PRODUKT:** Højtryksrensner**MODEL-TYPE:** Storm II - P80.0425

overholder konformitetskravene i henhold til direktiverne 2006/42/EC, 2006/95/EC, 2004/108/EC, 2002/44/EC, 2000/14/EC og deres efterfølgende ændringer og standarderne EN 60335-1, EN 60335-2-79, EN 62233, EN 55014-1, EN 55014-2, EN 61000-3-2, EN 61000-3-3, EN 61000-3-11 og deres efterfølgende ændringer.

2000/14/CE: Apparatet defineres under nr. 27 i bilag I. Vurderingspro-

cedure for overensstemmelse i henhold til bilag V.

Målt lydeffektiveau LwA: model 17/19/21=90,8 dB(A)-model 23/25=95 dB(A)Garanteret lydeffektiveau LwA: model 17/19/21=92 dB(A)-model 23/25=96 dB(A)

Det tekniske dossier findes hos Lavorwash via J.F.Kennedy, 12 – 46020 Pegognaga (MN) – Italy



Pegognaga 19/01/2011

Giancarlo Lanfredi - Generaldirektor

*dan*

**EL****ΠΙΣΤΟΠΟΙΗΤΙΚΟ CE ΣΥΜΜΟΡΦΩΣΗΣ**

H παρακάτω εταιρεία: Lavorwash S.p.A.  
via J. F. Kennedy, 12 Italy 46020 Pegognaga (MN)  
Δηλώνει υπεύθυνα ότι η μηχανή:  
**ΠΡΟΪΟΝ:** Μηχάνημα καθαρισμού με υψηλή πίεση  
**ΜΟΝΤΕΛΟΥ-ΤΥΠΟΣ:** Storm II - P80.0425  
Είναι σύμφωνη με τις οδηγίες 2006/42/EC, 2006/95/EC, 2004/108/EC, 2002/44/EC, 2000/14/EC, και τις μεταγενέστερες τροποποιήσεις τους καθώς και με τους κανονισμούς και τις μεταγενέστερες τροποποιήσεις τους EN 60335-1, EN 60335-2-79, EN 62233, EN 55014-1, EN 55014-2, EN 61000-3-2, EN 61000-3-3, EN 61000-3-11.



Pegognaga 19/01/2011

Giancarlo Lanfredi - Γενικός Διευθυντής

**ET****ELI KOOSKÖLASTUSE SERTIFIKAAT**

Allakirjutanud ettevõtte: Lavorwash S.p.A.  
via J. F. Kennedy, 12 Italy 46020 Pegognaga (MN)  
Tunnistab, et masin:  
**TOODE:** Kõrgsurvepesur  
**MUDELI - TÛÛP:** Storm II - P80.0425  
on vastavuses direktiividega 2006/42/EC, 2006/95/EC, 2004/108/EC, 2002/44/EC, 2000/14/EC ning järgnevate lisadega ning standarditega EN 60335-1, EN 60335-2-79, EN 62233, EN 55014-1, EN 55014-2, EN 61000-3-2, EN 61000-3-3, EN 61000-3-11 ning järgnevate lisadega.  
2000/14/EÜ: aparadi määratlus on toodud I lisa punktis 27. Vastavus-



hindamise menetlus vastavalt V liale.  
Mõõdetud helivõimsuse tase LwA: model 17/19/21=90,8 dB(A)-model 23/25=95 dB(A)  
Garanteeritud helivõimsuse tase LwA: model 17/19/21=92 dB(A)-model 23/25=96 dB(A)

Tehnilise dokumentatsiooni saab aadressilt: Lavorwash, via J. F. Kennedy 12, 46020, Pegognaga (MN), Itaalia  
Pegognaga 19/01/2011

Giancarlo Lanfredi - Peaühildaja

**FI****VAATIMUSTENMUKAISUUSVAKUUTUS**

Allekirjoittanut yritys: Lavorwash S.p.A.  
via J. F. Kennedy, 12 Italy 46020 Pegognaga (MN)  
vakuuttaa omalla vastuullaan että kone:  
**TUOTE:** Korkeapainepesuri  
**MALLI - TYYPPI:** Storm II - P80.0425  
Malli vastaa direktiivejä 2006/42/EC, 2006/95/EC, 2004/108/EC, 2002/44/EC, 2000/14/EC ja myöhempiä muutoksia sekä standardeja EN 60335-1, EN 60335-2-79, EN 62233, EN 55014-1, EN 55014-2, EN 61000-3-2, EN 61000-3-3, EN 61000-3-11 ja myöhempiä muutoksia.  
2000/14/CE: Laite on määritelty liitteen I kohdassa n°27. Vaatimusten-



mukaisuuden arviointimenetelly liitteen V mukaan.  
Mitattu äänitehotaso LwA: model 17/19/21=90,8 dB(A)-model 23/25=95 dB(A)  
Taattu äänitehotaso LwA: model 17/19/21=92 dB(A)-model 23/25=96 dB(A)  
Tekninen asiakirja-aineisto on saatavilla Lavorwashilta osoitteesta via J.F.Kennedy, 12 - 46020 Pegognaga (MN) - Italy

Pegognaga 19/01/2011

Giancarlo Lanfredi - Toimitusjohtaja

**HU****CE MEGFELELŐSÉGI TANÚSÍTVÁNY**

Alulírott gyártó:Lavorwash S.p.A.  
via J. F. Kennedy, 12 Italy 46020 Pegognaga (MN)  
saját felelősségére kijelenti, hogy az alábbiakban azonosított gép:  
**TERMÉK:** Nagynyomású mosóberendezés  
**MODELL - TÍPUS:** Storm II - P80.0425  
megfelel a 2006/42/EC, 2006/95/EC, 2004/108/EC, 2002/44/EC, 2000/14/EC irányelveknek és azok későbbi módosításainak, valamint az EN 60335-1, EN 60335-2-79, EN 62233, EN 55014-1, EN 55014-2, EN 61000-3-2, EN 61000-3-3, EN 61000-3-11 szabványoknak és azok későbbi.  
2000/14/EK: A készülék meghatározása az I. melléklet 27. szám alatt



található. Kiértékelési folyamat az V. mellékletnek megfelelően.  
Mért hangteljesítmény LwA: model 17/19/21=90,8 dB(A)-model 23/25=95 dB(A)  
Garantált hangteljesítmény LwA: model 17/19/21=92 dB(A)-model 23/25=96 dB(A)  
A műszaki specifikációk a Lavorwash cégnél találhatók, címe: via J.F.Kennedy, 12 - 46020 Pegognaga (MN) - Italy

Pegognaga 19/01/2011

Giancarlo Lanfredi - Vezető igazgató

**LT****EB ATITIKTIES SERTIFIKATAS**

Pasirašiusioji kompanija:Lavorwash S.p.A.  
via J. F. Kennedy, 12 Italy 46020 Pegognaga (MN)  
Pareiškia, prisimdamą visą atsakomybę, kad mašina:  
**PRODUKTAS:** Aukšto spaudimo valymo mašina  
**MODELIO - TIPAS:** Storm II - P80.0425  
atitinka direktyvas 2006/42/EC, 2006/95/EC, 2004/108/EC, 2002/44/EC, 2000/14/EC ir atitinkamus pakeitimus ir EN 60335-1, EN 60335-2-79, EN 62233, EN 55014-1, EN 55014-2, EN 61000-3-2, EN 61000-3-3, EN 61000-3-11 standartus ir atitinkamus pakeitimus.  
2000/14/EB: Aparatūra aprašyta I priedo 27 nr. Atitikties įvertinimo



procedūra atliekama pagal V priedą.  
Išmatuotas garso galios lygis LwA: model 17/19/21=90,8 dB(A)-model 23/25=95 dB(A)  
Garantuotas garso galios lygis LwA: model 17/19/21=92 dB(A)-model 23/25=96 dB(A)

Techinė knygelė turi „Lavorwash“, esanti via J.F.Kennedy, 12 - 46020 Pegognaga (MN), Italijoje  
Pegognaga 19/01/2011

Giancarlo Lanfredi - Generalinis direktorius

**LV****EK ATBILSTĪBAS SERTIFIK TS**

Turpmāk parakstījusies kompānija:  
Lavorwash S.p.A. via J. F. Kennedy, 12 Italy 46020 Pegognaga (MN)  
paziņo, ka mašina:  
**PRODUKTS:** Mazgāšanas mašīna ar augstspiediena ūdens strūklu  
**MODEĻA - TIPS:** Storm II - P80.0425  
atbilst direktīvām 2006/42/EC, 2006/95/EC, 2004/108/EC, 2002/44/EC, 2000/14/EC un to turpmākajiem labojumiem, kā arī standartiem EN 60335-1, EN 60335-2-79, EN 62233, EN 55014-1, EN 55014-2, EN 61000-3-2, EN 61000-3-3, EN 61000-3-11 un to turpmākajiem labojumiem.  
2000/14/EK: Ierīce ir noteikta pielikuma I n°27. Atbilstības vērtēšanas proce-



dūra atbilstībā ar pielikumu V.  
Skaņas līmeņa jauda mērita LwA: model 17/19/21=90,8 dB(A)-model 23/25=95 dB(A)  
Garantētā skaņas līmeņa jauda LwA: model 17/19/21=92 dB(A)-model 23/25=96 dB(A)  
Tehniskās datu lapas atrodas pie Lavorwash via J.F.Kennedy, 12 - 46020 Pegognaga (MN) - Italy

Pegognaga 19/01/2011

Giancarlo Lanfredi - Ģenerāldirektors



**MT****CERTIFIKAT TA' KONFORMITÀ EC**

Il-kumpanija hawn taht: Lavorwash S.p.a.  
via J. F. Kennedy, 12 Italy 46020 Pegognaga (MN)  
Tiddikjara li l-makna:

**PRODOTT:** Woxer ta' l-ilma bi pressjoni għolja**MUDELL-TIP:** Storm II - P80.0425

F' konformità mad-dirrettivi 2006/42/EC, 2006/95/EC, 2004/108/EC, 2002/44/EC, 2000/14/EC u modifikazzjonijiet u standards EN 60335-1, EN 60335-2-79, EN 62233, EN 55014-1, EN 55014-2, EN 61000-3-2, EN 61000-3-3, EN 61000-3-11 u modifikazzjonijiet.  
2000/14/CE: Apparat kif definit f'numru 27 fl'Annex I. Procedura ta' evalwazzjoni tal-Konformità skond l'Annex V.

Il-livell ta' qawwa ta' hoss imkejjel LwA: model 17/19/21=90,8 dB(A)-model 23/25=95 dB(A)

Il-livell ta' qawwa ta' hoss garantit LwA: model 17/19/21=92 dB(A)-model 23/25=96 dB(A)

Il fajl tekniku jinsab fl-uffiċċju Lavorwash, via J.F.Kennedy, 12 – 46020 Pegognaga (MN) – Italja

Pegognaga 19/01/2011

Giancarlo Lanfredi - General Manager

**NO****KONFORMITETSSERTIFIKAT**

Undertegnede firma: Lavorwash S.p.a.  
via J. F. Kennedy, 12 Italy 46020 Pegognaga (MN)  
forsikrer under eget ansvar at maskinen:

**PRODUKT:** Høytrykksvasker**MODELL-TYPE:** Storm II - P80.0425

er i overensstemmelse med direktivene 2006/42/EC, 2006/95/EC, 2004/108/EC, 2002/44/EC, 2000/14/EC og senere endringer, samt med standardene og senere endringer EN 60335-1, EN 60335-2-79, EN 62233, EN 55014-1, EN 55014-2, EN 61000-3-2, EN 61000-3-3, EN 61000-3-11 u 2000/14/EU (støytuslipp i miljøet fra utstyr til utendørs bruk): Utstyret er definert i nummer 27 i tillegg I. Anvendt metode for samsvarsvurdering i

henhold til tillegg V.

Lydeffekt, målt LwA: model 17/19/21=90,8 dB(A)-model 23/25=95 dB(A)

Lydeffekt, garantert LwA: model 17/19/21=92 dB(A)-model 23/25=96 dB(A)

De tekniske detaljer kan skaffes fra Lavorwash via J.F.Kennedy, 12 – 46020 Pegognaga (MN) – Italy

Pegognaga 19/01/2011

Giancarlo Lanfredi - Administrerende direktør

**PL****ŚWIADCTWO ZGODNOŚCI**

Niżej podpisana firma: Lavorwash S.p.a.  
via J. F. Kennedy, 12 Italy 46020 Pegognaga (MN)  
Oświadczca na własną odpowiedzialność, że urządzenie:

**PRODUKT:** Myjka wysokociśnieniowa**MODELL-TYPU:** Storm II - P80.0425

jest zgodny z dyrektywami 2006/42/EC, 2006/95/EC, 2004/108/EC, 2002/44/EC, 2000/14/EC i ich późniejszymi zmianami, oraz z normami EN 60335-1, EN 60335-2-79, EN 62233, EN 55014-1, EN 55014-2, EN 61000-3-2, EN 61000-3-3, EN 61000-3-11 i ich późniejszymi zmianami.  
2000/14/EC: Sprzęt określony jest w punkcie 27 załącznika I. Procedura określenia zgodności zawarta jest w załączniku V.

Zmierzony poziom mocy akustycznej LwA: model 17/19/21=90,8 dB(A)-model 23/25=95 dB(A)

Gwarantowany poziom mocy akustycznej LwA: model 17/19/21=92 dB(A)-model 23/25=96 dB(A)

Dokumentacja techniczna znajduje się w firmie Lavorwash via J.F.Kennedy, 12 – 46020 Pegognaga (MN) – Italy

Pegognaga 19/01/2011

Giancarlo Lanfredi - Dyrektor główny

**RU****СЕРТИФИКАТ СООТВЕТСТВИЯ ЕС**

Нижеподписавшаяся компания: Lavorwash S.p.a.  
via J. F. Kennedy, 12 Italy 46020 Pegognaga (MN)  
заявляет под свою ответственность, что:

**АППАРАТ:** Гидроочиститель высокого давления**МОДЕЛЬ-ТИП:** Storm II - P80.0425

соответствует требованиям директив 2006/42/EC, 2006/95/EC, 2004/108/EC, 2002/44/EC, 2000/14/EC и последующих модификаций, и стандартам EN 60335-1, EN 60335-2-79, EN 62233, EN 55014-1, EN 55014-2, EN 61000-3-2, EN 61000-3-3, EN 61000-3-11 и последующих модификаций.  
2000/14/CE: устройство не определено. 27 корпуса I. Процедура оценки соответствия в соответствии с приложением V.

Акустическая измеренная мощность LwA: model 17/19/21=90,8 dB(A)-model 23/25=95 dB(A)

Акустическая мощность предоставлено LwA: model 17/19/21=92 dB(A)-model 23/25=96 dB(A)

Технические брошюры на Lavorwash via J.F.Kennedy, 12 – 46020 Pegognaga (MN) – Italy

Pegognaga 19/01/2011

Giancarlo Lanfredi - Генеральный директор

**SK****CE-CERTIFIKÁT O ZHODE**

PDolu uvedená firma: Lavorwash S.p.a.  
via J. F. Kennedy, 12 Italy 46020 Pegognaga (MN)  
Prehlasuje na vlastnú zodpovednosť, že stroj:

**Produkt:** Vysokotlakový čistič**MODELL-TYP:** Storm II - P80.0425

odpovídá směrnicím 2006/42/EC, 2006/95/EC, 2004/108/EC, 2002/44/EC, 2000/14/EC následným změnám, a také normám EN 60335-1, EN 60335-2-79, EN 62233, EN 55014-1, EN 55014-2, EN 61000-3-2, EN 61000-3-3, EN 61000-3-11.  
2000/14/EC: Přístroj je definován č. 27 přílohy I. Proces hodnocení shody podle přílohy V.

Naměřena hladina akustického výkonu LwA: model 17/19/21=90,8 dB(A)-model 23/25=95 dB(A)

Zaručená hladina akustického výkonu LwA: model 17/19/21=92 dB(A)-model 23/25=96 dB(A)

Technická dokumentace se nachází ve firmě Lavorwash via J.F.Kennedy, 12 – 46020 Pegognaga (MN) Itálie

Pegognaga 19/01/2011

Giancarlo Lanfredi – generální ředitel

**SL****CE-IZJAVA O SKLADNOSTI**

Podjetje: Lavorwash S.p.a.  
via J. F. Kennedy, 12 Italy 46020 Pegognaga (MN)  
na lastno odgovornost izjavlja, da je aparat:

**VRSTA:** visokotlačni čistilnik**MODELL-TIP:** Storm II - P80.0425

v skladu s smernicami 2006/42/EC, 2006/95/EC, 2004/108/EC, 2002/44/EC, 2000/14/EC in njihovimi spremembami ter predpisi EN 60335-1, EN 60335-2-79, EN 62233, EN 55014-1, EN 55014-2, EN 61000-3-2, EN 61000-3-3, EN 61000-3-11.  
2000/14/EC: aparat je določen v št. 27 priloge I. Izjava o skladnosti je v skladu s prilogo V.

Izmerjen nivo zvočne moči LwA: model 17/19/21=90,8 dB(A)-model 23/25=95 dB(A)

Zagotovljen nivo zvočne moči LwA: model 17/19/21=92 dB(A)-model 23/25=96 dB(A).

Tehnični akti so pri podjetju Lavorwash via J. F. Kennedy, 12-46020 Pegognaga (MN)-Italija.

Pegognaga 19/01/2011

Giancarlo Lanfredi, generalni direktor



**SV****FÖRSÄKRAN OM EU-ÖVERENSSTÄMMELSE**

Undertecknad firma: Lavorwash S.p.A.

via J. F. Kennedy, 12 Italy 46020 Pegognaga (MN)

örsäkrar under eget ansvar att maskinen:

**PRODUKT:** Högttryckrengöringsmaskin**MODEL-TYP:** Storm II - P80.0425

överensstämmer med direktiv 2006/42/EC, 2006/95/EC, 2004/108/EC, 2002/44/EC, 2000/14/EC inklusive påföljande ändringar, samt med normativ EN 60335-1, EN 60335-2-79, EN 62233, EN 55014-1, EN 55014-2, EN 61000-3-2, EN 61000-3-3, EN 61000-3-11 inklusive påföljande ändringar. 2000/14/EC: Apparaten beskrivs ingående i bilaga I, paragraf n. 27. Procedur

för utvärdering av överensstämmelse enligt bilaga V.

Uppmätt ljudeffektnivå LwA: model 17/19/21=90,8 dB(A)-model 23/25=95 dB(A)

Garanterad ljudeffektnivå LwA: model 17/19/21=92 dB(A)-model 23/25=96 dB(A)

Den tekniska bilagan finns tillgänglig hos Lavorwash via J.F. Kennedy, 12 - 46020 Pegognaga (MN) - Italien



Pegognaga 19/01/2011

Giancarlo Lanfredi - Verkställande direktör

*dan***BG****СЕРТИФИКАТ ЗА СЪОТВЕТСТВИЕ**

Долуподписаната фирма: Lavorwash S.p.A.

via J. F. Kennedy, 12 Italy 46020 Pegognaga (MN)

Декларира на своя отговорност, че апаратът:

**ПРОДУКТ:** водоструен апарат под налягане**MODEL-TIP:** Storm II - P80.0425

Съответства на директиви 2006/42/EC, 2006/95/EC, 2004/108/EC, 2002/44/EC, 2000/14/EC и на последващите ги изменения и на стандартите EN 60335-1, EN 60335-2-79, EN 62233, EN 55014-1, EN 55014-2, EN 61000-3-2, EN 61000-3-3, EN 61000-3-11 и на последващите ги изменения. 2000/14/EC: Уредът е описан в №27 на приложение I. Процедура по оценка за съответствие съгласно приложение V.

Измерено ниво на мощност на звука LwA: model 17/19/21=90,8 dB(A)-model 23/25=95 dB(A)

Гарантирано ниво на мощността на звука LwA: model 17/19/21=92 dB(A)-model 23/25=96 dB(A)

Техническата книжка е на разположение в офиса на Lavorwash via J.F.Kennedy, 12 - 46020 Pegognaga (MN) - Italy

Pegognaga 19/01/2011

Giancarlo Lanfredi - Генерален директор

*dan***HR****CE-IZJAVA O SKLADNOSTI**

Poduzeće: Lavorwash S.p.A.

via J. F. Kennedy, 12 Italy 46020 Pegognaga (MN)

na vlastitu odgovornost izjavljuje da je aparat:

**VRSTA:** visokotlačni čistač**MODEL-TIP:** Storm II - P80.0425

u skladu sa smjernicama 2006/42/EC, 2006/95/EC, 2004/108/EC, 2002/44/EC, 2000/14/EC i njihovim promjenama te propisima EN 60335-1, EN 60335-2-79, EN 62233, EN 55014-1, EN 55014-2, EN 61000-3-2, EN 61000-3-3, EN 61000-3-11.

2000/14/CE: aparat je određen u br. 27 priloga I.

Izjava o skladnosti u skladu je s prilogom V.

Izmjerena razina zvučne snage LwA: model 17/19/21=90,8 dB(A)-model 23/25=95 dB(A)

Zajamčena razina zvučne snage LwA: model 17/19/21=92 dB(A)-model 23/25=96 dB(A).

Tehnički akti nalaze se pri poduzeću Lavorwash via J. F. Kennedy, 12-46020 Pegognaga (MN)-Italy.

Pegognaga 19/01/2011

Giancarlo Lanfredi, generalni direktor

*dan***RO****CERTIFICAT CE DE CONFORMITATE**

Subsemnata întreprindere: Lavorwash S.p.A.

via J. F. Kennedy, 12 Italy 46020 Pegognaga (MN)

Declară pe propria răspundere că mașina:

**DECLARUL:** Mașină de spălat cu jet de apă sub presiune**MODELUL-TIP:** Storm II - P80.0425

este conformă cu directivele 2006/42/EC, 2006/95/EC, 2004/108/EC, 2002/44/EC, 2000/14/EC și modificările lor succesive și cu standardurile EN 60335-1, și modificările lor succesive EN 60335-1, EN 60335-2-79, EN 62233, EN 55014-1, EN 55014-2, EN 61000-3-2, EN 61000-3-3, EN 61000-3-11.

2000/14/EC: Echipamentul e definit la nr 27 din anexa I. Procedura de evaluare a conformității definită în anexa V.

Nivelul de putere acustică măsurat LwA: model 17/19/21=90,8 dB(A)-model 23/25=95 dB(A) Nivelul de putere acustică garantat LwA: model 17/19/21=92 dB(A)-model 23/25=96 dB(A)

Dosarul tehnic e tinut în Lavorwash via J.F.Kennedy, 12 - 46020 Pegognaga (MN) Itálie

Pegognaga 19/01/2011

Giancarlo Lanfredi - Director general

*dan***TR****CE UYGUNLUK BELGESİ**

Aşağıdaki firma: Lavorwash S.p.A.

via J. F. Kennedy, 12 Italy 46020 Pegognaga (MN)

Aşağıdaki makinenin kendi sorumluluğu altında bulunduğunu beyan etmektedir:

**ÜRÜN:** yüksek basınçlı hidro temizleyici**MODEL-TIP:** Storm II - P80.0425

2006/42/EC, 2006/95/EC, 2004/108/EC, 2002/44/EC, 2000/14/EC sayılı yönetmeliklere ve bunların sayılı sonraki değişikliklerine ve EN 60335-1, EN 60335-2-79, EN 62233, EN 55014-1, EN 55014-2, EN 61000-3-2, EN 61000-3-3, EN 61000-3-11 standartlarına uygundur sayılı yönetmeliklere ve bunların. 2000/14/EC: Cihaz ek I n°27'de tanımlanmıştır. Ek V'e göre uygunluk

değerlendirmesi prosedürü.

Ölçülen akustik güç seviyesi LwA: model 17/19/21=90,8 dB(A)-model 23/25=95 dB(A)

Garanti edilen akustik güç seviyesi LwA: model 17/19/21=92 dB(A)-model 23/25=96 dB(A).

Teknik fasikül Lavorwash via J. F. Kennedy, 12-46020 Pegognaga (MN)-Italy.

Pegognaga 19/01/2011

Giancarlo Lanfredi, generalni direktor

*dan***UK****CE-CERTIFIKÁT O ZHODE**

PDolu uvedená firma: Lavorwash S.p.A.

via J. F. Kennedy, 12 Italy 46020 Pegognaga (MN)

Prehlasuje na vlastnú zodpovednosť, že stroj:

**Produkt:** Vysokotlakový čistič**MODEL-TYP:** Storm II - P80.0425

odpovídá směrnicím 2006/42/EC, 2006/95/EC, 2004/108/EC, 2002/44/EC, 2000/14/EC následným změnám, a také normám EN 60335-1, EN 60335-2-79, EN 62233, EN 55014-1, EN 55014-2, EN 61000-3-2, EN 61000-3-3, EN 61000-3-11 inclusive påføljande ändringar.

Direktiva 2000/14/EC: Устаткування точно зазначене за № 27 в додатку I. Порядок виконання оцінювання відповідності виконується згідно додатку V.

Uppmätt ljudeffektnivå LwA: model 17/19/21=90,8 dB(A)-model 23/25=95 dB(A)

Гарантований рівень звукової потужності LwA: model 17/19/21=92 dB(A)-model 23/25=96 dB(A)

Брошуру з технічними характеристиками можна знайти за адресою підприємства Lavorwash via J.F. Kennedy, 12 - 46020 Pegognaga (MN) - Italien

Pegognaga 19/01/2011

Giancarlo Lanfredi - Verkställande direktör

*dan***Lavorwash S.p.A. via J. F. Kennedy, 12 - 46020 Pegognaga - MN - ITALY**