

(LT) DĖMESIO: PIRMS NAUDOJAMA PERSKAITYKITE INSTRUKCIJAS.
(LV) UZMANĪBU: PIRMS LIETOŠANAS IZLASIET ROKASGR. MATŪ.
(MT) ATTEZZIONE: ADBA LE TOSANAS IZLASIET ROKASGR. MATŪ.
(NO) ADVARSEL: LES BRUKSANVISINGEN FØR BRUK.
(PL) UWAGA: PRZED UŻYCIEM PRZECZYTAJ INSTRUKCJE.
(RU) ВНИМАНИЕ: ПЕРЕД ИСПОЛЪЗОВАНИЕМ ПРОЧИТАЙТЕ ИНСТРУКЦИЮ ПО ЭКСПЛУАТАЦИИ.
(SK) POZOR: PRED POUZITIM ZARADENIA SI PRECTAJTE NAVOD NA POUZITIE.
(SL) POZOR: PRED UPORABO PREBERITE NAVODILA.
(SV) VIKTIGT: LÄS ANVISNINGARNA FÖRE ANVÄNDNING.
(BG) ВНИМАНИЕ: ПРОЧЕТЕТЕ УКАЗАНИЯТА ПРЕДИ УПОТРЕБА.
(HU) FIGYELME: HASZNÁLAT ELŐTT FIGYELMESEN OLVASSA EL AZ ÚTASÍTÁSOKAT.
(CZ) PŘED POUŽITÍM SI PŘEČTĚTE NAVOD K OBSLUZE.
(DA) PAS PÅ: LÆS INSTRUKTIONSBOGEN FØR MASKINEN TAGES I BRUG.
(DE) ACHTUNG: DIE ANWEISUNGEN BITTE VOR GEBRAUCH SORGFÄLTIG LESEN.
(ES) ADVERTENCIA: LEER ATENTAMENTE LAS ADVERTENCIAS ANTES EL USO DE APARADO.
(FR) ATTENTION: LIRE ATTENTIVEMENT LES INSTRUCTIONS AVANT L'USAGE.
(GB) WARNING: READ THE INSTRUCTIONS CAREFULLY BEFORE USE.
(IT) ATTENZIONE: LEGGERE LE ISTRUZIONI PRIMA DELL'UTILIZZO.
(NL) LET OP: VOOR GEBRUIK DE GEBRUIKSAANWIJZING AANDACHTIG LEZEN.
(PT) ATENÇÃO: LER ATENTAMENTE AS INSTRUÇÕES ANTES DA UTILIZAÇÃO.
(RO) MAȘINĂ DE SPĂLAT CU JET DE APĂ SUB PRESIUNE
(TR) YÜKSEK BASINÇLI HİDRO TEMİZLEYİCİ
(UK) ГІДРООЧИЩУВАЧ ВИСОКОГО ТИСКУ

(LT) DĖMESIO: PIRMS NAUDOJAMA PERSKAITYKITE INSTRUKCIJAS.
(LV) UZMANĪBU: PIRMS LIETOŠANAS IZLASIET ROKASGR. MATŪ.
(MT) ATTEZZIONE: ADBA LE TOSANAS IZLASIET ROKASGR. MATŪ.
(NO) ADVARSEL: LES BRUKSANVISINGEN FØR BRUK.
(PL) UWAGA: PRZED UŻYCIEM PRZECZYTAJ INSTRUKCJE.
(RU) ВНИМАНИЕ: ПЕРЕД ИСПОЛЪЗОВАНИЕМ ПРОЧИТАЙТЕ ИНСТРУКЦИЮ ПО ЭКСПЛУАТАЦИИ.
(SK) POZOR: PRED POUZITIM ZARADENIA SI PRECTAJTE NAVOD NA POUZITIE.
(SL) POZOR: PRED UPORABO PREBERITE NAVODILA.
(SV) VIKTIGT: LÄS ANVISNINGARNA FÖRE ANVÄNDNING.
(BG) ВНИМАНИЕ: ПРОЧЕТЕТЕ УКАЗАНИЯТА ПРЕДИ УПОТРЕБА.
(HU) FIGYELME: HASZNÁLAT ELŐTT FIGYELMESEN OLVASSA EL AZ ÚTASÍTÁSOKAT.
(CZ) PŘED POUŽITÍM SI PŘEČTĚTE NAVOD K OBSLUZE.
(DA) PAS PÅ: LÆS INSTRUKTIONSBOGEN FØR MASKINEN TAGES I BRUG.
(DE) ACHTUNG: DIE ANWEISUNGEN BITTE VOR GEBRAUCH SORGFÄLTIG LESEN.
(ES) ADVERTENCIA: LEER ATENTAMENTE LAS ADVERTENCIAS ANTES EL USO DE APARADO.
(FR) ATTENTION: LIRE ATTENTIVEMENT LES INSTRUCTIONS AVANT L'USAGE.
(GB) WARNING: READ THE INSTRUCTIONS CAREFULLY BEFORE USE.
(IT) ATTENZIONE: LEGGERE LE ISTRUZIONI PRIMA DELL'UTILIZZO.
(NL) LET OP: VOOR GEBRUIK DE GEBRUIKSAANWIJZING AANDACHTIG LEZEN.
(PT) ATENÇÃO: LER ATENTAMENTE AS INSTRUÇÕES ANTES DA UTILIZAÇÃO.
(RO) MAȘINĂ DE SPĂLAT CU JET DE APĂ SUB PRESIUNE
(TR) YÜKSEK BASINÇLI HİDRO TEMİZLEYİCİ
(UK) ГІДРООЧИЩУВАЧ ВИСОКОГО ТИСКУ



STORM II

IDROPULTRICE AD ALTA PRESSIONE	IT
HIGH PRESSURE CLEANER	EN
NETTOYEUR HAUTE PRESSION	FR
HOCHDRUCKREINIGER	DE
(HIDRO)LIMPIADOR DE ALTA PRESIÓN	ES
HOGEDRUKREINIGER	NL
LAVADORA DE ALTA PRESSÃO	PT
VYSOKOTLAKÝ MYCÍ STROJ	CS
HØJTRYKSENSER	DA
ΜΗΧΑΝΗΜΑ ΚΑΘΑΡΙΣΜΟΥ ΜΕ ΥΨΗΛΗ ΠΙΕΣΗ	EL
KÖRGSURVEPESUR	ET
KORKEAPAINEPESURI	FI
NAGYNYOMÁSÚ MOSÓBERENDEZÉS	HU
AUKŠTO SPAUDIMO VALYMO MAŠINA	LT
MAZGĀŠANAS IERĪCE AR AUGSTSPIEDIENA ŪDENS STRŪKLU	LV
WOXER TA' L-ILMA BI PRESSJONI GĦOLJA	MT
HØYTRYKKS VASKER	NO
MYJKA WYSOKOCIŚNIENIOWA	PL
ГИДРООЧИСТИТЕЛЬ ВЫСОКОГО ДАВЛЕНИЯ	RU
VYSOKOTLAKOVÝ UMÝVACÍ STROJ	SK
VISOKOTLAČNI VODNI ČISTILNI APARAT	SL
HÖGTRYCKRENGÖRINGSMASKIN	SV
ВОДОСТРУЕН АПАРАТ ПОД НАЛЯГАНЕ	BG
VISOKOTLAČNI VODENI ČISTAČ	HR
MAȘINĂ DE SPĂLAT CU JET DE APĂ SUB PRESIUNE	RO
YÜKSEK BASINÇLI HİDRO TEMİZLEYİCİ	TR
ГІДРООЧИЩУВАЧ ВИСОКОГО ТИСКУ	UK





ATTENZIONE! Prestare attenzione per motivi di sicurezza.

CAUTION! It is important to be careful on safety grounds.

ATTENTION! Redoublez d'attention pour des motifs de sécurité.

ACHTUNG! Wichtiger Hinweis, der aus Sicherheitsgründen zu beachten ist.

¡ATENCIÓN! Prestar atención por motivos de seguridad.

ATTENTIE! Uit veiligheidsoverwegingen goed opletten.

ATENÇÃO! Informação importante a ser tida em consideração por motivos de segurança.

POZOR! Věnovat pozornost bezpečnostním symbolům.

ADVARSEL! Vigtig henvisning som skal overholdes af sikkerhedsmæssige grund.

ΠΡΟΣΟΧΗ! Σημαντική υπόδειξη που πρέπει να τηρηθεί για λόγους ασφαλείας.

HOIATUS! Ohutuse huvides pange tähele.

HUOMIO! Tärkeä ohje joka on turvallisuussyistä otettava huomioon.

FIGYELEM! Biztonsági okokból vigyázni kell.

ATSARGIAI! Saugumo sumetimais reikia būti labai atsargiems.

UZMANĪBU! Pievērsiet uzmanību drošības apsvērumu dēļ.

ATTENT! Attent għall-raġunijiet ta' sigurtà.

OBS! Viktig henvisning som må følges av sikkerhetsgrunner.

UWAGA! Zwracać uwagę ze względów bezpieczeństwa.

ВНИМАНИЕ! Для обеспечения безопасности будьте внимательны.

POZOR! Z bezpečnostných dôvodov buďte veľmi opatrní.

POZOR! Iz varnostnih razlogov bodite pozorni.

OBS! Viktigt råd, som ska beaktas av säkerhetsskäl.

ВНИМАНИЕ! Обърнете внимание на безопасността.

OPREZ! Budite oprezní zbog sigurnosnih razloga.

ATENȚIUNE! Fiți atenți din motive de securitate.

DIKKAT! Güvenlik nedenlerinden dolayı dikkat edin.

УВАГА! Будьте уважні – можлива небезпека.

IT	INDICE		INLEIDING		NL
	Istruzioni di montaggio	pag. 6	Montage-instructies	blz. 6	
	Dotazione di serie	pag. 10	Standaarduitrusting	blz. 10	
	Vibrazioni trasmesse all'utilizzatore	pag. 14	Op de gebruiker overgebrachte trillingen	blz. 14	
	Livello pressione acustica	pag. 14	Geluidsdrukniveau	blz. 14	
	Alimentazione elettrica	pag. 15	Stroomtoevoer	blz. 15	
	Certificato di conformità	pag. 16	Verklaring van overeenstemming	blz. 17	

EN	INDEX		ÍNDICE		PT
	Assembly instruction	page 6	Instrução de montagem	pág. 6	
	Standard equipment	page 10	Equipamento de série	pág. 10	
	Arm vibrations	page 14	Aceleração efectiva, valor relativo à vibração mão-braço	pág. 14	
	Acoustic pressure	page 14	Nível da pressão acústica	pág. 14	
	Electricity supply	page 15	Alimentação de energia	pág. 15	
	Certificate of conformity	page 16	Certificado de conformidade	pág. 17	

FR	SOMMAIRE		OBSAH		CS
	Istruction de montage	page 6	Návod k montáži	str. 6	
	Dotation de serie	page 10	Sériová výbava	str. 10	
	Vibrations transmises à l'utilisateur	page 14	Vibrace přenášené na uživatele	str. 14	
	Niveau de pression acoustique	page 14	Hladina akustického tlaku	str. 14	
	Alimentation électrique	page 15	Elektrické napájení	str. 15	
	Certificat de conformité	page 16	Prohlášení o shodě	str. 17	

DE	INHALTSVERZEICHNIS		INDHOLD		DA
	Montageanleitung	Seite 6	Monteringsvejledning	sd. 6	
	Serienausstattung	Seite 10	Leveringsomfang	sd. 10	
	Effektivbeschleunigung Hand-Arm Vibrationswert	Seite 14	Effektiv acceleration hånd-arm vibrationsværdi	sd. 14	
	Effektivschalldruck	Seite 14	Akustisk trykknivå	sd. 14	
	Stromversorgung	Seite 15	Strømforsyning	sd. 15	
	Konformitätsbescheinigung	Seite 16	Konformitetserklæring	sd. 18	

ES	ÍNDICE		ΠΕΡΙΕΧΟΜΕΝΑ		EL
	Istrucciones de montaje	pág. 6	Οδηγίες συναρμολόγησης	σελ. 6	
	Dotación de serie	pág. 10	Στανταρ εξοπλισμός	σελ. 10	
	Vibraciones transmitidas al usuario	pág. 14	Πραγματική επιτάχυνση Χέρι-Βραχίονας Τιμή δόνησης	σελ. 14	
	Nivel de ruido	pág. 14	Στάθμη ηχητικής πίεσης	σελ. 14	
	Alimentación eléctrica	pág. 15	Παροχή ρευματος	σελ. 15	
	Certificado de conformidad	pág. 17	Πιστοποιητικό συμμορφωσης	σελ. 18	

ET	SISUJUHT	
	Kokkupanemise juhised	lk. 6
	Standardvarustus	lk. 10
	Käepideme vibratsioon	lk. 14
	Helirõhu tase	lk. 14
	Elektritoide	lk. 15
	Kooskõlastuse sertifikaat	lk. 18

INDIČI

Istruzzjonijiet biex tarma	paġna 6
Biċċiet inkluzi	paġna 10
Vibrazzjonijiet mill-makna	
lil min juża l-apparat	paġna 14
Livell ta pressjoni akustika	paġna 14
Fornitura ta' l-eletriku	paġna 15
Certifikat ta' konformità	paġna 19



FI	SISÄLTÖ	
	Asennusohje	sivu 6
	Vakiovarustus	sivu 10
	Efektiivinen kiihtyvyyss, käden-käsivarren tärinäarvo	sivu 14
	Äänen paineen taso	sivu 14
	Sähkösyöttö	sivu 15
	Vaatumusten mukaisuusvakuutus	sivu 18

INNHOLDSFORTEGNELSE

Monteringsveiledning	side 6
Standard utstyr	side 10
Effektiv akselerasjon	
hånd-arm vibrasjonsverdi	side 14
Akustisk trykknivå	side 14
Strømforsyning	side 15
Konformitetssertifikat	side 20



HU	TARTALOMJEGYZÉK	
	Szerelési utasítás	old. 6
	Alapfelszereltség	old. 10
	Kéz és kar vibráció	old. 14
	Hangnyomás szint	old. 14
	Elektromos energiaellátás	old. 15
	Megfelelőségi tanúsítvány	old. 19

INDEKS

Instrukcje montażu	str. 6
Wyposażenie seryjne	str. 10
Wibracje przekazywane użytkownikowi	str. 14
Poziom ciśnienia akustycznego	str. 14
Zasilanie elektryczne	str. 15
Świadectwo zgodności	str. 20



LT	RODYKLĖ	
	Surinkimo instrukcijos	psl. 6
	Standartinė įranga	psl. 10
	Rankų vibracija	psl. 14
	Akustinis slėgis	psl. 14
	Elektros tiekimas	psl. 15
	Atitikties sertifikatas	psl. 19

ОГЛАВЛЕНИЕ

Руководство по монтажу	стр. 6
Базовая комплектация	стр. 10
Вибрации, передаваемые пользователю	стр. 14
Уровень звукового давления	стр. 14
Система электропитания	стр. 15
Сертификат соответствия	стр. 20



LV	ALFABĒTISKAIS RĀDĪTĀJS	
	Montāžas instrukcijas	lpp. 6
	Standarta aprīkojums	lpp. 10
	Rokas vibrācijas	lpp. 14
	Akustiskais spiediens	lpp. 14
	Elektroapgāde	lpp. 15
	Atbilstības sertifikāts	lpp. 19

INDEX

Pokyny na montáž	str. 6
Sériové vybavenie	str. 10
Vibrácie prenášané na užívateľa	str. 14
Úroveň akustického tlaku	str. 14
Elektrické napájanie	str. 15
Prehlásenie o zhode	str. 20



SL	KAZALO	
	Navodila za montažo	str. 6
	Standardna oprema	str. 10
	Tresljami, ki se prenesejo na uporabnika	str. 14
	Stopnja zvočnega hrupa	str. 14
	Napajanje z elektriko	str. 15
	Certifikat o ustrežanju	str. 21

İÇİNDEKİLER

	Montaj talimatları	sf. 6
	Standart donanim	sf. 10
	Kullanıcıya aktarılan titreşimler	sf. 14
	Ses basınç seviyesi	sf. 14
	Elektrik beslemesi	sf. 15
	Uygunluk belgesi	sf. 22

SV	INNEHÅLLSFÖRTECKNING	
	Montageinstruktion på förfrågan	sida 6
	Serieutrustning	sida 10
	Effektiv acceleration hand-arm vibrationsvärde	sida 14
	Akustisk trycknivå	sida 14
	Elförsörjning	sida 15
	Försäkran om överensstämmelse	sida 21

ЗМІСТ

	Інструкції з монтажу	стор. 6
	Серійне обладнання	стор. 10
	Вібрація, яку відчуває користувач	стор. 14
	Акустичний тиск	стор. 14
	Електропостачання	стор. 15
	Сертифікат відповідності	стор. 22

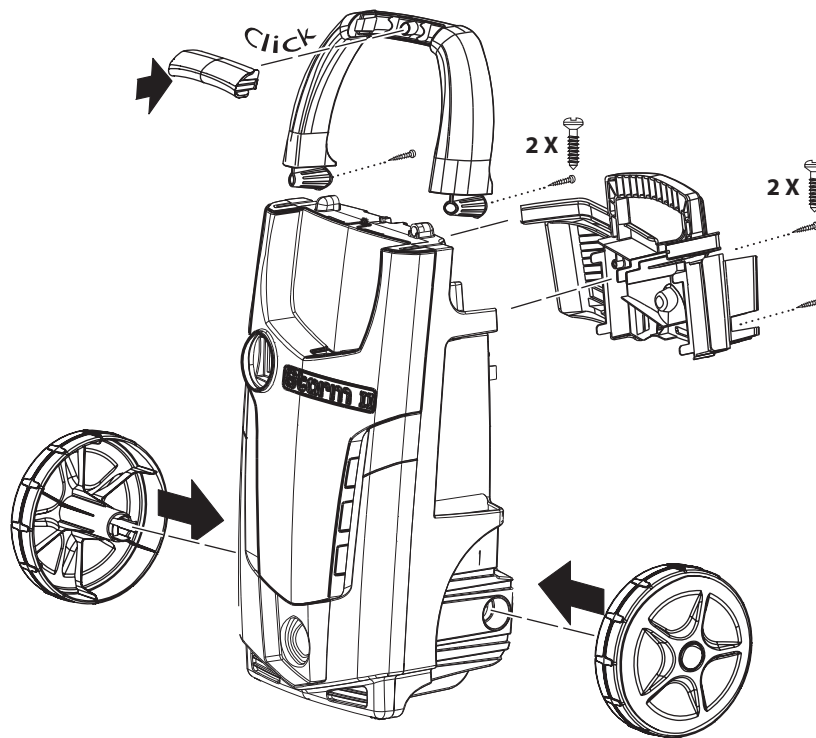
BG	ИНДЕКС	
	Инструкция за монтаж	стр. 6
	Оборудване	стр. 10
	Вибрации, предавани на потребителя	стр. 14
	Акустично налягане	стр. 14
	Електрозахранване	стр. 15
	Сертификат за съответствие	стр. 21

HR	INDEKS	
	Upute za montažu	str. 6
	Serijska oprema	str. 10
	Prijenos vibracija na korisnika	str. 14
	Razina akustičnog pritiska	str. 14
	Električni priključak	str. 15
	Potvrda usklađenosti s normama	str. 21

RO	INDEX	
	Instrucțiuni de montare	pag. 6
	Dotare standard	pag. 10
	Vibrații transmise utilizatorului	pag. 14
	Nivel presiune acustică	pag. 14
	Alimentarea electrică	pag. 15
	Certificat de conformitate	pag. 22

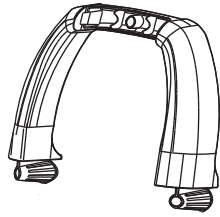


ISTRUZIONI DI MONTAGGIO - ASSEMBLY INSTRUCTIONS - INSTRUCTION
DE MONTAGE - MONTAGEANLEITUNG - INSTRUCCIONES DE MONTAJE
- MONTAGE-INSTRUCTIES - INSTRUÇÃO DE MONTAGEM - NÁVOD K
MONTÁŽI - MONTERINGSVEJLDNING - ΟΔΗΓΙΕΣ ΣΥΝΑΡΜΟΛΟΓΗΣΗΣ
- KOKKUPANEMISE JUHISED - ASENNUSOHJE - SZERELÉSI UTASÍTÁS
- SURINKIMO INSTRUKCIJOS - MONTĀŽAS INSTRUKCIJAS -
ISTRUZZJONIJIETBIEXTARMA-MONTERINGSVEILEDNING-INSTRUKCJE
MONTAŽU - РУКОВОДСТВО ПО МОНТАЖУ - РОКУНЫ НА МОНТАЖ - NAVODILA ZA
MONTAŽO - MONTAGEINSTRUKTIONPÅ FÖRFRÅGAN - ИНСТРУКЦИЯ ЗА МОНТАЖ -
UPUTE ZA MONTAŽU - INSTRUCȚIUNI DE MONTARE - MONTAJ TALIMATLARI - ІНСТРУКЦІЯ
З МОНТАЖУ

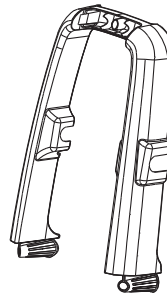


SE PRESENTE • IF PRESENT • SI INCLUDE • WENN VORHANDEN • SI ESTUVIERA PRESENTE •
 INDIEN AANWEZIG • SE PRESENTE • JE-LI PŘÍTOMNÁ • SÁFREMT MASKINEN ER FORSYNET
 DERMED • ΕΑΝ ΥΠΑΡΧΕΙ • KUI OLEMAS • MIKÄLI VARUSTEENA • KISZERELÉS SZERINT • JEI
 YRA • JA IR • JEKK PREŽENTI • DERSOM SLIK FINNES • JEŽELI WYSTĘPUJE • ЕСЛИ ЕСТЬ • АК
 JE K DISPOZÍCII • ČE JE V KOMPLETU • I FÖREKOMMANDE FALL • АКО Е НАЛИЧЕН • НЕКИ
 MODELI • DACĀ ESTE PREZENTĀ • MEVCUT İSE • ЯКЩО ПРИСУТНЯ

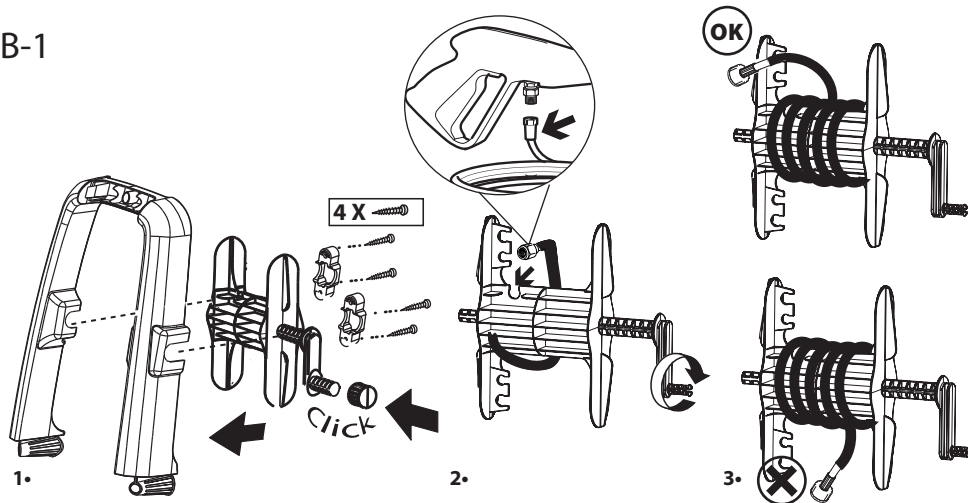
A)



B)



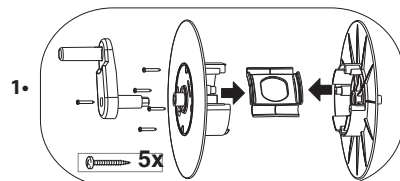
B-1



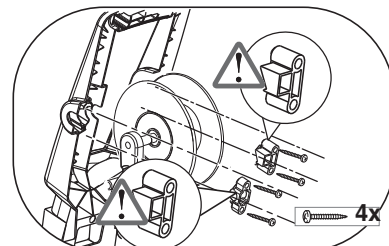
B-2

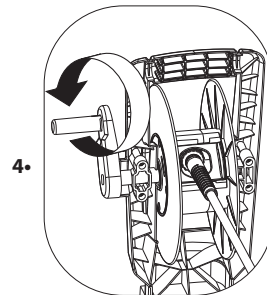
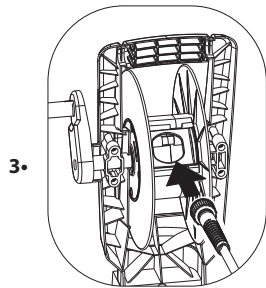


pag. - page - Seite - pág. - blz.- str.
 sd. - σελ. - lk. - sivu - old. - psł. - lpp.
 paġna - side - стр. - sida - стр. - sf.
 стор. 124



2•

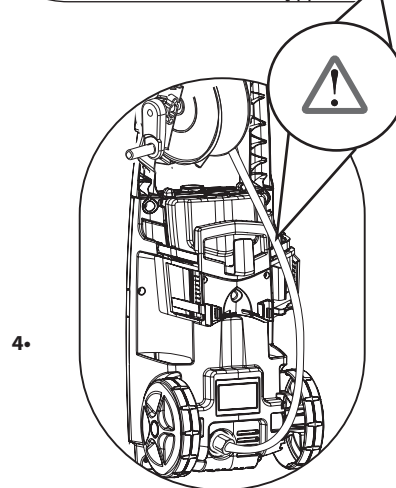
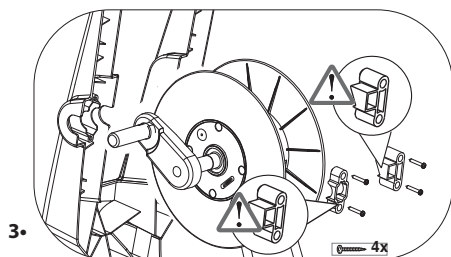
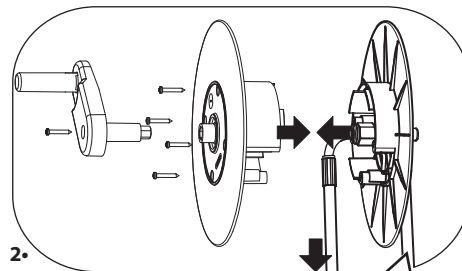
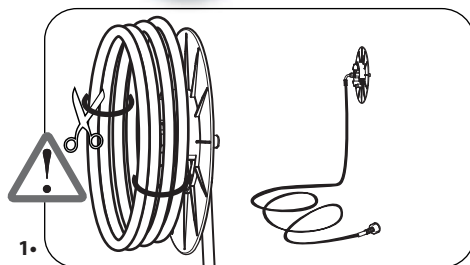




B-3



pag. - page - Seite - pág. - blz. - str.
 sd. - σελ. - lk. - sivu - old. - psł. - lpp.
 paǵna - side - cтp. - sida - cтp. - sf.
 cтop. 124

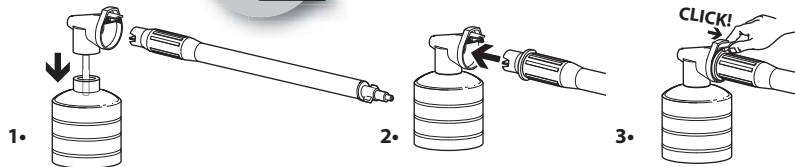


ASPIRAZIONE DEL DETERGENTE • DETERGENT SUCTION • ASPIRATION DU DÉTERGENT • ANSAUGEN DES REINIGUNGSMITTELS • ASPIRACIÓN DEL DETERGENTE • SCHOONMAAKMIDDEL AANZUIGING • ASPIRAÇÃO DO DETERGENTE • NASÁVÁNÍ MYČÍHO PROSTŘEDKU • BRUK AV VASKEMIDDEL • ΑΠΡΟΦΗΞΗ ΤΟΥ ΑΠΟΡΡΥΠΑΝΤΙΚΟΥ • PESUVANENDI IMEMINE • PUHDISTUSAINEHDEN IMEMINEN • A MOSÓSZER FELSZÍVÁSA • VALYMO PRIEMONÉS IPYLIMAS • MAZGĀŠANAS LĪDZEKLĀ IESŪKŠANA • SAKXIN TAD-DETERGENT • BRUK AV VASKEMIDDEL • ZASYSANIE ŚRODKA MYJĄCEGO • ВСАСЫВАНИЕ МОЩЕГО СРЕДСТВА • NASÁVANIE UMÝVACIEHO PROSTRIEDKU Z NÁDRŽKY • VSESAVANJE ČISTILA • INSUGNING AV RENGÖRINGSMEDEL • ΖΑΣΜΥΚΒΑΝΗ ΗΑ ΠΡΕΠΑΡΑΤΑ • USISAVANJE DETERDŽENTA • ASPIRAREA DETERGENTULUI • DETERJAN EMME • ВСМОКТУВАННЯ МІЮЧОГО ЗАСОБУ

A) OPTIONAL



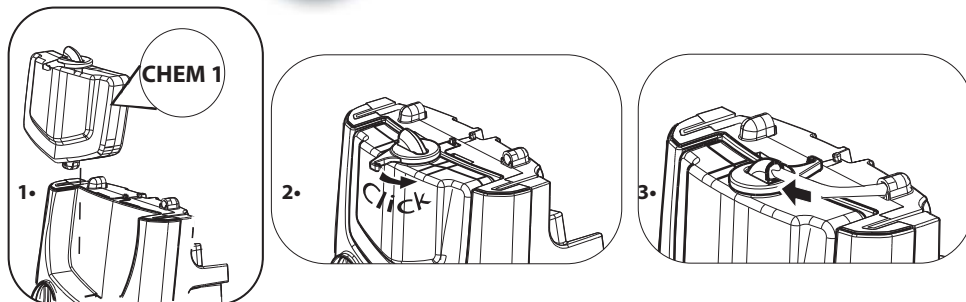
pag. - page - Seite - pág. - blz. - str.
 sd. - σελ. - lk. - sivu - old. - psl. - lpp.
 paǵna - side - cтp. - sida - cтp. - sf.
 cтop. 122



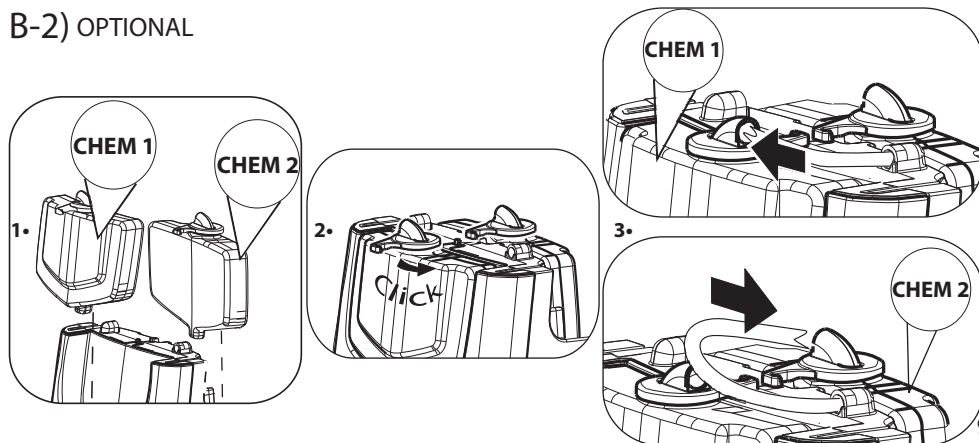
B-1) OPTIONAL



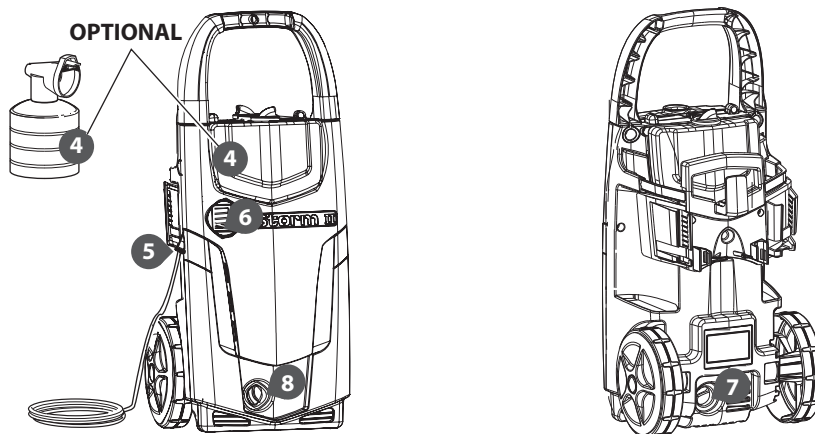
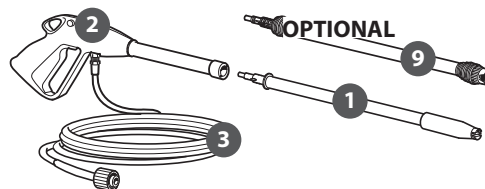
pag. - page - Seite - pág. - blz. - str.
 sd. - σελ. - lk. - sivu - old. - psl. - lpp.
 paǵna - side - cтp. - sida - cтp. - sf.
 cтop. 123



B-2) OPTIONAL



**DOTAZIONE DI SERIE • STANDARD EQUIPMENT • DOTATION DE SERIE •
 SERIENAUSSTATTUNG • DOTACIÓN DE SERIE • STANDAARDUITRUSTING
 • EQUIPAMENTO DE SÉRIE • SÉRIOVÁ VÝBAVA • LEVERINGSOMFANG •
 ΣΤΑΝΤΑΡ ΕΞΟΠΛΙΣΜΟΣ • STANDARDVARUSTUS • VAKIOVARUSTUS
 • ALAPFELSZERELTSÉG • STANDARTINÉ ĮRANGA • STANDARTA
 APRĪKOJUMS • VIČĪIET INKLUŽI • STANDARD UTSTYR • WYPOSAŻENIE
 SERYJNE • БАЗОВАЯ КОМПЛЕКТАЦИЯ • SÉRIOVÉ VYBAVENIE •
 STANDARDNA OPREMA • SERIEUTRUSTNING • ОБОРУДВАНЕ •
 SERIJSKA OPREMA • DOTARE STANDARD • STANDART DONANIM •
 СЕРІЙНЕ ОБЛАДНАННЯ**



IT	Italiano
1	Lancia
2	Pistola
3	Tubo ad alta pressione
4	Serbatoio detergente
5	Cavo elettrico con spina
6	Interruttore
7	Uscita
8	Entrata + filtro
9	Lancia turbo

EN	English
1	Lance
2	Gun
3	High pressure hose
4	Detergent tank
5	Electric cable
6	ON/OFF switch
7	Water outlet
8	Water inlet + filter
9	Turbo lance

FR	Français
1	Lance
2	Pistolet
3	Flexible haute pression
4	Réservoir de détergent
5	Cable électrique avec prise
6	Interrupteur
7	Sortie H.P.
8	Entrée d'eau + filtre
9	Lance turbo

DE	Deutsch
1	Lanze
2	Pistole
3	Hochdruckschlauch
4	Reinigungsmittelbehälter
5	Anschlusskabel mit Stecker
6	Ein-Ausschalter
7	Auslauf
8	Einlauf + Filter
9	Turbo Lanze

ES	Español
1	Lanza
2	Pistola
3	Tubo alta presión
4	Depósito detergente
5	Cable eléctrico con enchufe
6	Interruptor
7	Salida
8	Entrada + filtro
9	Lanza turbo

NL	Nederlands
1	Lans
2	Pistool
3	Hogedrukslang
4	Reinigingsmiddeltank
5	Electrische kabel
6	AAN/UIT schakelaar
7	Wateruitgang
8	Wateringang + filter
9	Turbo lans

PT	Português
1	Lança
2	Pistola
3	Tubo flexível de alta pressão
4	Reservatório detergente
5	Cabo elétrico com ficha
6	Interruptor de ligar/desligar
7	Saida
8	Entrada + filtro
9	Turbo lança

CS	Čeština
1	Tryska
2	Pistole
3	Vysokotlaká hadice
4	Nádrž se saponátem
5	Elektrická přívodní šňůra se zástrčkou
6	Vypínač
7	Výstup
8	Vstup + filtr
9	Tryska turbo

DA	Dansk
1	Dyserør
2	Pistol
3	Højtryksslange
4	Tank for rengøringsmiddel
5	El-kabel med stik
6	ON/OFF trykknop
7	Vandafgang
8	Vandtilgang + filter
9	Turbolanse

EL	Ελληνικά
1	Προέκταση
2	Πιστόλι
3	Σωλήνας υψηλής πίεσης
4	Ρεζερβουάρ απορρυπαντικό
5	Ηλεκτρικό καλώδιο με φικ
6	Διακόπτης
7	Εξοδος
8	Είσοδος + φίλτρο
9	Εκτοξευτήρας turbo

ET	Eesti keel
1	• Otsik
2	• Veepüstol
3	• Kõrgsurve voolik
4	• Pesuvahendi paak
5	• Voolukaabel pistikuga
6	• Lüliti
7	• Väljalase
8	• Sissevõtt + filter
9	• Turbootsik

FI	Suomi
1	• Suutin
2	• Pesukahva
3	• Korkeapaineinen letku
4	• Pesuainesäiliö
5	• Sähköjohto ja pistotulppa
6	• Virtakatkaisin
7	• Veden ulostulo
8	• Veden sisäänmeno + suodatin
9	• Turbo suihkuputki

HU	Magyar
1	• Lándzsa
2	• Pisztoly
3	• Nagynyomású tömlő
4	• Mosószertartály
5	• Elektromos vezeték villásdugóval
6	• Kapcsoló
7	• Kimenet
8	• Bemenet + szűrő
9	• Szennymaró lándzsa

LT	Lietuvių kalba
1	• Tiesus antgalis
2	• Pistoletinis purkštuvas
3	• Aukšto spaudimo žarna
4	• Valymo priemonės bakelis
5	• Elektros laidas su kištuku
6	• Įjungimo / išjungimo jungiklis
7	• Vandens išleidimo anga
8	• Vandens įleidimo anga + filtras
9	• Turbo antgalis

LV	Latviešu valoda
1	• Stobrs
2	• Pistole
3	• Augstspiediena šļūtene
4	• Mazgāšanas līdzekļa tvertne
5	• Barošanas kabelis ar kontaktdakšu
6	• Slēdzis
7	• Izplūdes atvere
8	• Ievade ar filtru
9	• Turbosmidzinātājs

MT	Malti
1	• Parti ta' quddiem tal-gan ta' l-ilma
2	• Gan ta' l-ilma
3	• Pajp ta' pressjoni għolja
4	• Tank tad-deterġent
5	• Kejbil tad-dawl bil-plakka
6	• Swiċċ
7	• Il-barra
8	• Il-ġewwa + il-filter
9	• Parti ta' quddiem tal-gan turbo

NO	Norsk
1	• Rengjøringslanse
2	• Pistol
3	• Trykkslange
4	• Vaskemiddelbeholder
5	• Elektrisk kabel med stikkontakt
6	• AV/PÅ-bryter
7	• Vannuttak
8	• Vanninntak + filter
9	• Turbo-lanse

PL	Polski
1	• Lanca
2	• Pistolet
3	• Wąż wysokociśnieniowy
4	• Pojemnik detergentu
5	• Kabel elektryczny z wtyczką
6	• Wyłącznik
7	• Wylot
8	• Wlot + filtr
9	• Lanca turbo

RU	Русский
1	• Трубка-рукоятка
2	• Пистолет
3	• Напорный шланг
4	• Бачок для моющего средства
5	• Соединительный кабель с вилкой
6	• Выключатель
7	• Выход
8	• Устройство для заполнения + фильтр
9	• Насадка турбо

SK	Slovenčina
1	• Prúdnica
2	• Pištoľ
3	• Vysokotlaková hadica
4	• Nádržka umývacieho prostriedku
5	• Prívodný elektrický kábel so zástrčkou
6	• Vypínač
7	• Výstup
8	• Prívod + filter
9	• Turbo prúdnica

SL Slovenščina

- 1 • Brizgalka
- 2 • Pištola
- 3 • Visokotlačna cev
- 4 • Posoda za čistilo
- 5 • Električna vrvica z vtičem
- 6 • Stikalo
- 7 • Izstop
- 8 • Vstop + filter
- 9 • Turbo brizgalka

SV Svenska

- 1 • Lans
- 2 • Pistol
- 3 • Tryckslang
- 4 • Behållare till rengöringsmedel
- 5 • Elkabel med stickpropp
- 6 • ON/OFF-knapp
- 7 • Uttag (vatten)
- 8 • Intag + filter (vatten)
- 9 • Turbolans

BG Български

- 1 • Струйник
- 2 • Ръкохватка
- 3 • Маркуч за високо налягане
- 4 • Резервоар за почистващ препарат
- 5 • Електрически кабел с щепсел
- 6 • Прекъсвач
- 7 • Изход
- 8 • Вход + филтър
- 9 • Турбо струйник

HR Hrvatski

- 1 • Cijev s mlaznicom
- 2 • Pištolj s indikatorom tlaka
- 3 • Visokotlačno crijevo
- 4 • Spremnik deterdženta
- 5 • Električni kabel s utikačem
- 6 • Prekidač
- 7 • Izlaz
- 8 • Ulaz + filter
- 9 • Turbo mlaznica

RO Română

- 1 • Lance
- 2 • Pistol
- 3 • Furtun de înaltă presiune
- 4 • Rezervor detergent
- 5 • Cablu electric cu ștecher
- 6 • Întrerupător
- 7 • Ieșire
- 8 • Intrare + filtru
- 9 • Lance turbo

TR Türkçe

- 1 • Lans
- 2 • Tabanca
- 3 • Yüksek basınçlı boru
- 4 • Deterjan deposu
- 5 • Fişli elektrik kablosu
- 6 • Şalter
- 7 • Çıkış
- 8 • Giriş + filtre
- 9 • Turbo lans

UK Українськ

- 1 • Струменева трубка
- 2 • Пістолет
- 3 • Шланг високого тиску
- 4 • Місткість для миючого засобу
- 5 • Електрошнур з вилкою
- 6 • Вимикач
- 7 • Вихід
- 8 • Вхід + фільтр
- 9 • Турбо-насадка

Vibrazioni trasmesse all'utente • Arm vibrations • Vibrations transmises à l'utilisateur • Effektivbeschleunigung Hand-Arm Vibrationswert • Vibraciones transmitidas al usuario • Op de gebruiker overgebrachte trillingen • Aceleração efectiva, valor relativo à vibração mão-braço • Vibrace přenášené na uživatele • Effektiv acceleration hånd-arm vibrationsværdi • Πραγματική επιτάχυνση Χέρι-Βραχίονας Τιμή δόνησης • Käepideme vibratsioon • Efektiivinen kiihtyvyyt, käden-käsivarren tärinäarvo • Kéz és kar vibráció • Rankų vibracija • Rokas vibrācijas • Vibrāzjonijiet mill-makna lil min juža l-apparat • Effektiv akselerasjon hånd-arm vibrasjonsverdi • Wibracje przekazywane użytkownikowi • Вибрации, передаваемые пользователю • Vibrácie prenášané na užívateľa • Tresljaji, ki se prenesejo na uporabnika • Effektiv acceleration hand-arm vibrationsvärde • Вибрации, предавани на потребителя • Prijenos vibracija na korisnika • Vibrații transmise utilizatorului • Kullanıcıya aktarılan titreşimler • Вібрація, яку відчуває користувач

1,5 m/s²

Livello pressione acustica • Acoustic pressure • Niveau de pression acoustique • Schalldruckpegel • Nivel de ruido • Geluidsdrukniveau • Nível da pressão acústica • Hladina akustického tlaku • Akustisk trykknivå • Στάθμη ηχητικής πίεσης • Helirõhu tase • Äänen paineen taso • Hangnyomás szint • Akustinis slėgis • Akustiskais spiediens • Livell ta pressjoni akustika • Akustisk trykknivå • Poziom ciśnienia akustycznego • Уровень звукового давления • Úroveň akustického tlaku • Stopnja zvočnega hrupa • Akustisk trycknivå • Акустично налягане • Razina akustičnog pritiska • Nivel presiune acustică • Ses basınç seviyesi • Акустичний тиск

StormII 15/17

L_{wa} 95dB (A) - L_{pa} 78dB (A)

StormII 19 / 21 / 23 / 25

L_{wa} 95dB (A) - L_{pa} 74dB (A)

Questa macchina è soggetta ad allacciamento sotto condizione: $Z_{max} < 0,23 \text{ Ohm}$ • The appliance shall be connected to the electrical network providing that the impedance $z_{max} < 0.23$ • Cette machine est soumise a un raccordement électrique sous condition du respect de l'impédance $z_{max} < 0,23$ • Nach Berechnung ist die maximal zulässige Netzimpedanz $Z_{max} < 0,23 \text{ OHM}$ am Versorgungs-Anschlusspunkt des Kunden • Esta máquina esta sujeta a conexión bajo condición: $Z_{max} < 0,23$ • Deze toestel is onderworpe aan een elektrische verbinding op basis van een respect van het impedantie $z_{max} < 0,23$ • Esta máquina é sujeita à ligação sob condição: $Z_{max} < 0,23 \text{ Ohm}$ • Tento stroj podléhá připojení za následující podmínky : $Z_{max} < 0,23 \text{ Ohm}$ • Elforsyningen, som maskinen tilsluttes, skal opfylde følgende krav: $Z_{max} < 0,23 \text{ Ohm}$ • Η συσκευή προορίζεται για σύνδεση σε δίκτυο με: $Z_{max} < 0,23 \text{ Ohm}$ • Elektritoite allikas, millega masin on ühendatud, peab vastama järgmisele tingimusele: $Z_{maks} < 0,23 \text{ oomi}$ • Sähkövirran, johon laite kytketään, on täytettävä seuraavat ehdot: $Z_{max} < 0,23 \text{ Ohm}$ • A gép elektromos bekötésének feltétele: $Z_{max} < 0,23 \text{ Ohm}$ • Elektros tinklas, prie kurio prijungiama mašina, turi atitikti šią sąlygą: $Z_{max} < 0,23 \text{ Ohm}$ • Elektrotiklam, kam jāpievieno ierīce, jāatbilst šādiem nosacījumiem: $Z_{max} < 0,23 \text{ omi}$ • Il-kurrent ta' l-elettriku ma xiex il-makna għanda tkun konnessa għandha tkun mal-konformi mall-kundizjonijiet li jmissu: $Z_{max} < 0,23 \text{ Ohm}$ • Elektrisitetsforsyningen denne maskinen skal benytte må oppfylle følgende forhold: $Z_{max} < 0,23 \text{ Ohm}$ • Niniejsze urządzenie należy podłączać do sieci zasilającej spełniającej następujący warunek: $Z_{max} < 0,23 \text{ Ohm}$ • Электрическое подключение данного аппарата должно отвечать следующему условию: $Z_{max} < 0,23 \text{ Ом}$ • Tento stroj musí byť napájaný sieťou spĺňajúcou nasledujúce podmienky: $Z_{max} < 0,23 \text{ Ohm}$ • Pri priključitvi aparata na omrežje je potrebno zagotoviti naslednji pogoji: $Z_{max} < 0,23 \text{ Ohm}$ • Denna maskin ska anslutas enligt följande villkor: $Z_{max} < 0,23 \text{ Ohm}$ • Електрозахранването, към което се свързва машината трябва да отговаря на следните условия: $Z_{max} < 0,23 \text{ Ohm}$ • Električno napajanje na koje je uređaj priključen mora zadovoljavati sljedeći uvjet: $Z_{max} < 0,23 \text{ Ohm}$ • Conexarea electrică a acestui aparat trebuie să fie conformă cu următoarea condiție: $Z_{max} < 0,23 \text{ Ohm}$ • Bu makinenin bağlandığı elektrik beslemesi sistemi, aşağıdaki şartı uygun olmalıdır: $Z_{max} < 0,23 \text{ Ohm}$ • Мережа електропостачання, до якої має бути підключений цей електроприлад, повинна задовільняти умові: $Z_{max} < 0,23 \text{ Ohm}$



IT

CERTIFICATO CE DI CONFORMITÀ

La ditta sottoscritta: Lavorwash S.p.A
via J.F.Kennedy, 12 Italy
46020 Pegognaga (MN)

Dichiara sotto la propria responsabilità che la macchina:

PRODOTTO: Idropulitrice alta pressione
MODELLO TIPO: Storm II - P80.0425

è conforme alle direttive CE 98/37, CE 2006/95, CE 2002/44, CE 2004/108, CE 2000/14, CE 2002/95, CE 2002/96 e loro successive modificazioni ed agli standard EN 60335-1:02+A11:04+A2:06+C1:06+A12:06+A1:04+C1:07, EN 60335-2-79:04+A1:06+A2:07, EN 50366:03+A1:06, EN 55014-1:07, EN 55014-2:98+A1:02, EN 61000-3-2:07, EN 61000-3-2:07, EN 61000-3-3:97+A1:02, EN 61000-3-11:01, EN 50336:04+A1:07, EN ISO 12100-1:05, EN ISO-12100-2:05, EN ISO 14121-1:07, EN 61000-4-2:95+A1:98+A2:01, EN 61000-4-5:06.

Pegognaga, 01/09/2009

Giancarlo Lanfredi - Direttore Generale

EN

CE CERTIFICATE OF CONFORMITY

The underwrite company: Lavorwash S.p.A
via J.F.Kennedy, 12 Italy
46020 Pegognaga (MN)

Declares under its responsibility that the machine:

PRODUCT: High pressure cleaner
MODEL TYPE: Storm II - P80.0425

complies with directives EC 98/37, EC 2006/95, EC 2002/44, EC 2004/108, EC 2000/14, EC 2002/95, EC 2002/96 and subsequent modifications and the EN 60335-1:02+A11:04+A2:06+C1:06+A12:06+A1:04+C1:07, EN 60335-2-79:04+A1:06+A2:07, EN 50366:03+A1:06, EN 55014-1:07, EN 55014-2:98+A1:02, EN 61000-3-2:07, EN 61000-3-2:07, EN 61000-3-3:97+A1:02, EN 61000-3-11:01, EN 50336:04+A1:07, EN ISO 12100-1:05, EN ISO-12100-2:05, EN ISO 14121-1:07, EN 61000-4-2:95+A1:98+A2:01, EN 61000-4-5:06 standards.

Pegognaga, 01/09/2009

Giancarlo Lanfredi - General Manager

FR

CERTIFICAT CE DE CONFORMITÉ

La société suivante: Lavorwash S.p.A
via J.F.Kennedy, 12 Italy
46020 Pegognaga (MN)

Atteste sous sa responsabilité que la machine:

PRODUIT: Nettoyeur haute pression
MODELE: Storm II - P80.0425

est conforme aux directives CE 98/37, CE 2006/95, CE 2002/44, CE 2004/108, CE 2000/14, CE 2002/95, CE 2002/96 et aux modifications successives ainsi qu'aux normes EN 60335-1:02+A11:04+A2:06+C1:06+A12:06+A1:04+C1:07, EN 60335-2-79:04+A1:06+A2:07, EN 50366:03+A1:06, EN 55014-1:07, EN 55014-2:98+A1:02, EN 61000-3-2:07, EN 61000-3-2:07, EN 61000-3-3:97+A1:02, EN 61000-3-11:01, EN 50336:04+A1:07, EN ISO 12100-1:05, EN ISO-12100-2:05, EN ISO 14121-1:07, EN 61000-4-2:95+A1:98+A2:01, EN 61000-4-5:06.

Pegognaga, 01/09/2009

Giancarlo Lanfredi - Directeur Général

DE

CE-KONFORMITÄTSBESCHEINIGUNG

Die unten stehende Firma: Lavorwash S.p.A
via J.F.Kennedy, 12 Italy
46020 Pegognaga (MN)

erklärt unter der eigenen Verantwortung dass die Maschine:

Produkt: Hochdruckreiniger
Modelltyp: Storm II - P80.0425

den Richtlinien EG 98/37, EG 2006/95, EG 2002/44, EG 2004/108, EG 2000/14, EG 2002/95, EG 2002/96 den nachfolgenden Änderungen sowie den Normen EN 60335-1:02+A11:04+A2:06+C1:06+A12:06+A1:04+C1:07, EN 60335-2-79:04+A1:06+A2:07, EN 50366:03+A1:06, EN 55014-1:07, EN 55014-2:98+A1:02, EN 61000-3-2:07, EN 61000-3-2:07, EN 61000-3-3:97+A1:02, EN 61000-3-11:01, EN 50336:04+A1:07, EN ISO 12100-1:05, EN ISO-12100-2:05, EN ISO 14121-1:07, EN 61000-4-2:95+A1:98+A2:01, EN 61000-4-5:06 entspricht.

Pegognaga, 01/09/2009

Giancarlo Lanfredi - General Manager

ES**CERTIFICADO DE CONFORMIDAD**

La Firma que suscribe: Lavorwash S.p.A

LAVOR via J.F.Kennedy,12 Italy
46020 Pegognaga (MN)

Declaro bajo su propia responsabilidad que la máquina:

PRODUCTO: Limpiador de alta presión
MODELO TIPO: Storm II - P80.0425

está en conformidad con las directivas CE 98/37, CE 2006/95, CE 2002/44, CE 2004/108, CE 2000/14, CE 2002/95, CE 2002/96 y sus sucesivas modificaciones y también con la norma EN 60335-1:02+A11:04+A2:06+C1:06+A12:06+A1:04+C1:07, EN 60335-2-79:04+A1:06+A2:07, EN 50366:03+A1:06, EN 55014-1:07, EN 55014-2:98+A1:02, EN 61000-3-2:07, EN 61000-3-2:07, EN 61000-3-3:97+A1:02, EN 61000-3-11:01, EN 50336:04+A1:07, EN ISO 12100-1:05, EN ISO-12100-2:05, EN ISO 14121-1:07, EN 61000-4-2:95+A1:98+A2:01, EN 61000-4-5:06.

Pegognaga, 01/09/2009

Giancarlo Lanfredi - Director General

NL**EG-VERKLARING VAN OVEREENSTEMMING**

Ondergetekende firma: Lavorwash S.p.A

LAVOR via J.F.Kennedy,12 Italy
46020 Pegognaga (MN)

verklaart geheel onder eigen verantwoordelijkheid dat de machine:

PRODUCT: Hogedrukreiniger
MODEL - TYPE: Storm II - P80.0425

in overeenstemming is met de Richtlijnen EG 98/37, EG 2006/95, EG 2002/44, EG 2004/108, EG 2000/14, EG 2002/95, EG 2002/96 en latere wijzigingen daarop en de normen EN 60335-1:02+A11:04+A2:06+C1:06+A12:06+A1:04+C1:07, EN 60335-2-79:04+A1:06+A2:07, EN 50366:03+A1:06, EN 55014-1:07, EN 55014-2:98+A1:02, EN 61000-3-2:07, EN 61000-3-2:07, EN 61000-3-3:97+A1:02, EN 61000-3-11:01, EN 50336:04+A1:07, EN ISO 12100-1:05, EN ISO-12100-2:05, EN ISO 14121-1:07, EN 61000-4-2:95+A1:98+A2:01, EN 61000-4-5:06.

Pegognaga, 01/09/2009

Giancarlo Lanfredi - Algemeen Directeur

**PT****CERTIFICADO DE CONFORMIDADE**

A firma abaixo assinada: Lavorwash S.p.A

LAVOR via J.F.Kennedy,12 Italy
46020 Pegognaga (MN)

Declaro sob própria responsabilidade que a máquina:

PRODUTO: Lavadora de alta pressão
MODELO - TIPO: Storm II - P80.0425

está em conformidade com as directrizes CE 98/37, CE 2006/95, CE 2002/44, CE 2004/108, CE 2000/14, CE 2002/95, CE 2002/96 e as suas sucessivas modificações bem como com as normas EN 60335-1:02+A11:04+A2:06+C1:06+A12:06+A1:04+C1:07, EN 60335-2-79:04+A1:06+A2:07, EN 50366:03+A1:06, EN 55014-1:07, EN 55014-2:98+A1:02, EN 61000-3-2:07, EN 61000-3-2:07, EN 61000-3-3:97+A1:02, EN 61000-3-11:01, EN 50336:04+A1:07, EN ISO 12100-1:05, EN ISO-12100-2:05, EN ISO 14121-1:07, EN 61000-4-2:95+A1:98+A2:01, EN 61000-4-5:06.

Pegognaga, 01/09/2009

Giancarlo Lanfredi - Director General

CS**PROHLÁŠENÍ O SHODĚ**

Níže podepsaná firma: Lavorwash S.p.A

LAVOR via J.F.Kennedy,12 Italy
46020 Pegognaga (MN)

Prohlašuje na vlastní zodpovědnost, že stroj:

VÝROBEK: Vysokotlaký mycí stroj
TYP MODELU: Storm II - P80.0425

splňuje vyhlášky ES 98/37, ES 2006/95, ES 2002/44, ES 2004/108, ES 2000/14, ES 2002/95, ES 2002/96 a jejich pozdější, jakož i standard EN 60335-1:02+A11:04+A2:06+C1:06+A12:06+A1:04+C1:07, EN 60335-2-79:04+A1:06+A2:07, EN 50366:03+A1:06, EN 55014-1:07, EN 55014-2:98+A1:02, EN 61000-3-2:07, EN 61000-3-2:07, EN 61000-3-3:97+A1:02, EN 61000-3-11:01, EN 50336:04+A1:07, EN ISO 12100-1:05, EN ISO-12100-2:05, EN ISO 14121-1:07, EN 61000-4-2:95+A1:98+A2:01, EN 61000-4-5:06

Pegognaga, 01/09/2009

Giancarlo Lanfredi - Generální ředitel

**DA****EU KONFORMITETSERKLÆRING**

Underskrevne firma: Lavorwash S.p.A

LAVOR via J.F.Kennedy, 12 Italy
46020 Pegognaga (MN)

erklærer under eget ansvar at maskinen:

PRODUKT: Højtryksrensere**MODEL TYPE:** Storm II - P80.0425

overholder konformitetskravene i henhold til direktiverne EF 98/37, EF 2006/95, EF 2002/44, EF 2004/108, EF 2000/14, EF 2002/95, EF 2002/96 og deres efterfølgende ændringer og standarderne EN 60335-1:02+A11:04+A2:06+C1:06+A12:06+A1:04+C1:07, EN 60335-2-79:04+A1:06+A2:07, EN 50366:03+A1:06, EN 55014-1:07, EN 55014-2:98+A1:02, EN 61000-3-2:07, EN 61000-3-2:07, EN 61000-3-3:97+A1:02, EN 61000-3-11:01, EN 50336:04+A1:07, EN ISO 12100-1:05, EN ISO-12100-2:05, EN ISO 14121-1:07, EN 61000-4-2:95+A1:98+A2:01, EN 61000-4-5:06.

Pegognaga, 01/09/2009

Giancarlo Lanfredi - Generaldirektør

EL**ΠΙΣΤΟΠΟΙΗΤΙΚΟ ΣΥΜΜΟΡΦΩΣΗΣ ΕΚ**

Ο παρακάτω οίκος: Lavorwash S.p.A

LAVOR via J.F.Kennedy, 12 Italy
46020 Pegognaga (MN)

Δηλώνει υπεύθυνα ότι το μηχάνημα:

ΠΡΟΪΟΝ: Μηχάνημα καθαρισμού με υψηλή πίεση**ΜΟΝΤΕΛΟ ΤΥΠΟΣ:** Storm II - P80.0425

είναι σύμφωνο με τις οδηγίες ΕΚ 98/37, ΕΚ 2006/95, ΕΚ 2002/44, ΕΚ 2004/108, ΕΚ 2000/14, ΕΚ 2002/95, ΕΚ 2002/96 και τις μεταγενέστερες τροποποιήσεις τους καθώς και με τους κανονισμούς EN 60335-1:02+A11:04+A2:06+C1:06+A12:06+A1:04+C1:07, EN 60335-2-79:04+A1:06+A2:07, EN 50366:03+A1:06, EN 55014-1:07, EN 55014-2:98+A1:02, EN 61000-3-2:07, EN 61000-3-2:07, EN 61000-3-3:97+A1:02, EN 61000-3-11:01, EN 50336:04+A1:07, EN ISO 12100-1:05, EN ISO-12100-2:05, EN ISO 14121-1:07, EN 61000-4-2:95+A1:98+A2:01, EN 61000-4-5:06.

Pegognaga, 01/09/2009

Giancarlo Lanfredi - Γενικός Διευθυντής

ET**ELI KOOSKÖLASTUSE SERTIFIKAAT**

Allakirjutanud ettevõte: Lavorwash S.p.A

LAVOR via J.F.Kennedy, 12 Italy
46020 Pegognaga (MN)

Tunnistab, et masin:

TOODE: Kõrgsurvepesur**MUDELI TÜÜP:** Storm II - P80.0425

on vastavuses direktiividega EÜ 98/37, EÜ 2006/95, EÜ 2002/44, EÜ 2004/108, EÜ 2000/14, EÜ 2002/95, EÜ 2002/96 ning jär-gnevate lisadega ning standarditega EN 60335-1:02+A11:04+A2:06+C1:06+A12:06+A1:04+C1:07, EN 60335-2-79:04+A1:06+A2:07, EN 50366:03+A1:06, EN 55014-1:07, EN 55014-2:98+A1:02, EN 61000-3-2:07, EN 61000-3-2:07, EN 61000-3-3:97+A1:02, EN 61000-3-11:01, EN 50336:04+A1:07, EN ISO 12100-1:05, EN ISO-12100-2:05, EN ISO 14121-1:07, EN 61000-4-2:95+A1:98+A2:01, EN 61000-4-5:06.

Pegognaga, 01/09/2009

Giancarlo Lanfredi - Peadirektor

FI**VAATIMUSTENMUKAISUUSVAKUUTUS**

Allekirjoittanut yritys: Lavorwash S.p.A

LAVOR via J.F.Kennedy, 12 Italy
46020 Pegognaga (MN)

vakuuttaa omalla vastuullaan että kone:

TUOTE: Korkeapainepesuri**MALLI TYYPPI:** Storm II - P80.0425

Malli vastaa direktiivejä EY 98/37, EY 2006/95, EY 2002/44, EY 2004/108, EY 2000/14, EY 2002/95, EY 2002/96 ja myöhempiä muutoksia sekä standardeja EN 60335-1:02+A11:04+A2:06+C1:06+A12:06+A1:04+C1:07, EN 60335-2-79:04+A1:06+A2:07, EN 50366:03+A1:06, EN 55014-1:07, EN 55014-2:98+A1:02, EN 61000-3-2:07, EN 61000-3-2:07, EN 61000-3-3:97+A1:02, EN 61000-3-11:01, EN 50336:04+A1:07, EN ISO 12100-1:05, EN ISO-12100-2:05, EN ISO 14121-1:07, EN 61000-4-2:95+A1:98+A2:01, EN 61000-4-5:06.

Pegognaga, 01/09/2009

Giancarlo Lanfredi - Toimitusjohtaja

HU**CE MEGFELELŐSÉGI TANÚSÍTVÁNY**

Alulírott gyártó: Lavorwash S.p.A

LAVOR via J.F.Kennedy,12 Italy
46020 Pegognaga (MN)

saját felelősségére kijelenti, hogy az alábbiakban azonosított gép:

TERMÉK: Nagynyomású mosóberendezés
MODELL TÍPUS: Storm II - P80.0425

megfelel a EK 98/37, EK 2006/95, EK 2002/44, EK 2004/108, EK 2000/14, EK 2002/95, EK 2002/96 irányelveknek és azok későbbi módosításainak, valamint az EN 60335-1:02+A11:04+A2:06+C1:06+A12:06+A1:04+C1:07, EN 60335-2-79:04+A1:06+A2:07, EN 50366:03+A1:06, EN 55014-1:07, EN 55014-2:98+A1:02, EN 61000-3-2:07, EN 61000-3-2:07, EN 61000-3-3:97+A1:02, EN 61000-3-11:01, EN 50336:04+A1:07, EN ISO 12100-1:05, EN ISO-12100-2:05, EN ISO 14121-1:07, EN 61000-4-2:95+A1:98+A2:01, EN 61000-4-5:06. szabványoknak.

Pegognaga, 01/09/2009

Giancarlo Lanfredi - Vezérigazgató

LT**EB ATITIKTIES SERTIFIKATAS**

Pasirašiusioji kompanija: Lavorwash S.p.A

LAVOR via J.F.Kennedy,12 Italy
46020 Pegognaga (MN)

Pareiškia, prisiimdama visą atsakomybę, kad mašina:

PRODUKTAS: Aukšto spaudimo valymo mašina
MODELIO TIPAS: Storm II - P80.0425

atitinka direktyvas EB 98/37, EB 2006/95, EB 2002/44, EB 2004/108, EB 2000/14, EB 2002/95, EB 2002/96 ir atitinkamus pakeitimus ir EN 60335-1:02+A11:04+A2:06+C1:06+A12:06+A1:04+C1:07, EN 60335-2-79:04+A1:06+A2:07, EN 50366:03+A1:06, EN 55014-1:07, EN 55014-2:98+A1:02, EN 61000-3-2:07, EN 61000-3-2:07, EN 61000-3-3:97+A1:02, EN 61000-3-11:01, EN 50336:04+A1:07, EN ISO 12100-1:05, EN ISO-12100-2:05, EN ISO 14121-1:07, EN 61000-4-2:95+A1:98+A2:01, EN 61000-4-5:06 standartus.

Pegognaga, 01/09/2009

Giancarlo Lanfredi - Generalinis direktorius

LV**EK ATBILSTĪBAS SERTIFIKĀTS**

Turpmāk parakstījusies kompānija: Lavorwash S.p.A

LAVOR via J.F.Kennedy,12 Italy
46020 Pegognaga (MN)

paziņo, ka mašina:

PRODUKTS: Mazgāšanas ierīce ar augstspiediena ūdens strūklu**MODEĻA TIPS:** Storm II - P80.0425

atbilst direktīvām EK 98/37, EK 2006/95, EK 2002/44, EK 2004/108, EK 2000/14, EK 2002/95, EK 2002/96 un to turpmākajiem labojumiem, kā arī standartiem EN 60335-1:02+A11:04+A2:06+C1:06+A12:06+A1:04+C1:07, EN 60335-2-79:04+A1:06+A2:07, EN 50366:03+A1:06, EN 55014-1:07, EN 55014-2:98+A1:02, EN 61000-3-2:07, EN 61000-3-2:07, EN 61000-3-3:97+A1:02, EN 61000-3-11:01, EN 50336:04+A1:07, EN ISO 12100-1:05, EN ISO-12100-2:05, EN ISO 14121-1:07, EN 61000-4-2:95+A1:98+A2:01, EN 61000-4-5:06.

Pegognaga, 01/09/2009

Giancarlo Lanfredi - Ģenerāldirektors

MT**ĊERTIFIKAT TA' KONFORMITÀ EC**

Il-kumpanija hawn taht: Lavorwash S.p.A

LAVOR via J.F.Kennedy,12 Italy
46020 Pegognaga (MN)

Tiddikjara li l-makna:

PRODOTT: Woxer ta' l-ilma bi pressjoni għolja**TIP TA' MUDELL:** Storm II - P80.0425

F' konformità mad-dirrettivi EC 98/37, EC 2006/95, EC 2002/44, EC 2004/108, EC 2000/14, EC 2002/95, EC 2002/96 u modifikazzjonijiet u standards EN 60335-1:02+A11:04+A2:06+C1:06+A12:06+A1:04+C1:07, EN 60335-2-79:04+A1:06+A2:07, EN 50366:03+A1:06, EN 55014-1:07, EN 55014-2:98+A1:02, EN 61000-3-2:07, EN 61000-3-2:07, EN 61000-3-3:97+A1:02, EN 61000-3-11:01, EN 50336:04+A1:07, EN ISO 12100-1:05, EN ISO-12100-2:05, EN ISO 14121-1:07, EN 61000-4-2:95+A1:98+A2:01, EN 61000-4-5:06.

Pegognaga, 01/09/2009

Giancarlo Lanfredi - General Manager



**NO****KONFORMITETSSERTIFIKAT**

Undertegnede firma: Lavorwash S.p.A
via J.F.Kennedy, 12 Italy
46020 Pegognaga (MN)

forsikrer under eget ansvar at maskinen:

PRODUKT: Høytrykksvasker

MODEL TYPE: Storm II - P80.0425

er i overensstemmelse med direktivene EC 98/37, EC 2006/95, EC 2002/44, EC 2004/108, EC 2000/14, EC 2002/95, EC 2002/96 og senere endringer, samt med standardene EN 60335-1:02+A11:04+A2:06+C1:06+A12:06+A1:04+C1:07, EN 60335-2-79:04+A1:06+A2:07, EN 50366:03+A1:06, EN 55014-1:07, EN 55014-2:98+A1:02, EN 61000-3-2:07, EN 61000-3-2:07, EN 61000-3-3:97+A1:02, EN 61000-3-11:01, EN 50336:04+A1:07, EN ISO 12100-1:05, EN ISO-12100-2:05, EN ISO 14121-1:07, EN 61000-4-2:95+A1:98+A2:01, EN 61000-4-5:06.

Pegognaga, 01/09/2009

Giancarlo Lanfredi - Administrerende direktør

PL**ŚWIADECTWO ZGODNOŚCI**

Niżej podpisana firma: Lavorwash S.p.A
via J.F.Kennedy, 12 Italy
46020 Pegognaga (MN)

Oświadczam na własną odpowiedzialność, że urządzenie:

PRODUKT: Myjka wysokociśnieniowa

MODEL TYPU: Storm II - P80.0425

jest zgodny z dyrektywami WE 98/37, WE 2006/95, WE 2002/44, WE 2004/108, WE 2000/14, WE 2002/95, WE 2002/96 i ich późniejszymi zmianami oraz z normami EN 60335-1:02+A11:04+A2:06+C1:06+A12:06+A1:04+C1:07, EN 60335-2-79:04+A1:06+A2:07, EN 50366:03+A1:06, EN 55014-1:07, EN 55014-2:98+A1:02, EN 61000-3-2:07, EN 61000-3-2:07, EN 61000-3-3:97+A1:02, EN 61000-3-11:01, EN 50336:04+A1:07, EN ISO 12100-1:05, EN ISO-12100-2:05, EN ISO 14121-1:07, EN 61000-4-2:95+A1:98+A2:01, EN 61000-4-5:06.

Pegognaga, 01/09/2009

Giancarlo Lanfredi - Dyrektor główny

RU**СЕРТИФИКАТ СООТВЕТСТВИЯ ЕС**

Нижеподписавшаяся компания:

Lavorwash S.p.A
via J.F.Kennedy, 12 Italy
46020 Pegognaga (MN)

заявляет под свою ответственность, что:

АППАРАТ: Гидроочиститель высокого давления

МОДЕЛЬ-ТИП: Storm II - P80.0425

соответствует требованиям директив ЕС 98/37, ЕС 2006/95, ЕС 2002/44, ЕС 2004/108, ЕС 2000/14, ЕС 2002/95, ЕС 2002/96 и последующих модификаций, и стандартам EN 60335-1:02+A11:04+A2:06+C1:06+A12:06+A1:04+C1:07, EN 60335-2-79:04+A1:06+A2:07, EN 50366:03+A1:06, EN 55014-1:07, EN 55014-2:98+A1:02, EN 61000-3-2:07, EN 61000-3-2:07, EN 61000-3-3:97+A1:02, EN 61000-3-11:01, EN 50336:04+A1:07, EN ISO 12100-1:05, EN ISO-12100-2:05, EN ISO 14121-1:07, EN 61000-4-2:95+A1:98+A2:01, EN 61000-4-5:06.

Pegognaga, 01/09/2009

Giancarlo Lanfredi - Генеральный директор

SK**PREHLÁSENIE O ZHODE**

Podpísaná firma: Lavorwash S.p.A
via J.F.Kennedy, 12 Italy
46020 Pegognaga (MN)

Prehlasuje na vlastnú zodpovednosť, že stroj:

VÝROBOK: Vysokotlakový umývací stroj

MODEL TYP: Storm II - P80.0425

vyhovuje podmienkam smerníc ES 98/37, ES 2006/95, ES 2002/44, ES 2004/108, ES 2000/14, ES 2002/95, ES 2002/96 v znení následných úprav a v normách EN 60335-1:02+A11:04+A2:06+C1:06+A12:06+A1:04+C1:07, EN 60335-2-79:04+A1:06+A2:07, EN 50366:03+A1:06, EN 55014-1:07, EN 55014-2:98+A1:02, EN 61000-3-2:07, EN 61000-3-2:07, EN 61000-3-3:97+A1:02, EN 61000-3-11:01, EN 50336:04+A1:07, EN ISO 12100-1:05, EN ISO-12100-2:05, EN ISO 14121-1:07, EN 61000-4-2:95+A1:98+A2:01, EN 61000-4-5:06.

Pegognaga, 01/09/2009

Giancarlo Lanfredi - Generálny riaditeľ

SL**CERTIFIKAT O USTREZANJU**

Podpisano podjetje: Lavorwash S.p.A

LAVOR via J.F.Kennedy, 12 Italy
46020 Pegognaga (MN)

Pod svojo odgovornostjo izjavlja, da stroj:

IZDELEK: Visokotlačni vodni čistilni aparat**MODEL TIP: Storm II - P80.0425**

ustreza smernicam ES 98/37, ES 2006/95, ES 2002/44, ES 2004/108, ES 2000/14, ES 2002/95, ES 2002/96 in njihovim kasnejšim spremembam EN 60335-1:02+A11:04+A2:06+C1:06+A12:06+A1:04+C1:07, EN 60335-2-79:04+A1:06+A2:07, EN 50366:03+A1:06, EN 55014-1:07, EN 55014-2:98+A1:02, EN 61000-3-2:07, EN 61000-3-2:07, EN 61000-3-3:97+A1:02, EN 61000-3-11:01, EN 50336:04+A1:07, EN ISO 12100-1:05, EN ISO-12100-2:05, EN ISO 14121-1:07, EN 61000-4-2:95+A1:98+A2:01, EN 61000-4-5:06.

Pegognaga, 01/09/2009

Giancarlo Lanfredi - Generalni direktor

SV**FÖRSÄKRAN OM EU-ÖVERENSSTÄMMELSE**

Undertecknad firma: Lavorwash S.p.A

LAVOR via J.F.Kennedy, 12 Italy
46020 Pegognaga (MN)

örsäkrar under eget ansvar att maskinen:

PRODUKT: Högtryckrengöringsmaskin**MODELL TYP: Storm II - P80.0425**

överensstämmer med direktiv EG 98/37, EG 2006/95, EG 2002/44, EG 2004/108, EG 2000/14, EG 2002/95, EG 2002/96 inklusive påföljande ändringar samt med normativ EN 60335-1:02+A11:04+A2:06+C1:06+A12:06+A1:04+C1:07, EN 60335-2-79:04+A1:06+A2:07, EN 50366:03+A1:06, EN 55014-1:07, EN 55014-2:98+A1:02, EN 61000-3-2:07, EN 61000-3-2:07, EN 61000-3-3:97+A1:02, EN 61000-3-11:01, EN 50336:04+A1:07, EN ISO 12100-1:05, EN ISO-12100-2:05, EN ISO 14121-1:07, EN 61000-4-2:95+A1:98+A2:01, EN 61000-4-5:06.

Pegognaga, 01/09/2009

Giancarlo Lanfredi - Verkställande direktör

BG**СЕРТИФИКАТ ЗА СЪОТВЕТСТВИЕ**

Долуподписаната фирма: Lavorwash S.p.A

LAVOR via J.F.Kennedy, 12 Italy
46020 Pegognaga (MN)

Декларира на своя отговорност, че апаратът:

ПРОДУКТ: водоструен апарат под налягане**МОДЕЛ ТИП: Storm II - P80.0425**

Съответства на директиви ЕС 98/37, ЕС 2006/95, ЕС 2002/44, ЕС 2004/108, ЕС 2000/14, ЕС 2002/95, ЕС 2002/96 и на последващите ги изменения и на стандартите EN 60335-1:02+A11:04+A2:06+C1:06+A12:06+A1:04+C1:07, EN 60335-2-79:04+A1:06+A2:07, EN 50366:03+A1:06, EN 55014-1:07, EN 55014-2:98+A1:02, EN 61000-3-2:07, EN 61000-3-2:07, EN 61000-3-3:97+A1:02, EN 61000-3-11:01, EN 50336:04+A1:07, EN ISO 12100-1:05, EN ISO-12100-2:05, EN ISO 14121-1:07, EN 61000-4-2:95+A1:98+A2:01, EN 61000-4-5:06.

Pegognaga, 01/09/2009

Giancarlo Lanfredi - Генерален директор

HR**POTVRDA USKLAĐENOSTI S NORMAMA**

Dolje potpisano trgovačko društvo:

LAVOR via J.F.Kennedy, 12 Italy
46020 Pegognaga (MN)

Pod punom odgovornošću tvrdi da je uređaj:

PROIZVOD: Visokotlačni vodeni čistač**TIP MODELA: Storm II - P80.0425**

usklađen s direktivama EC 98/37, EC 2006/95, EC 2002/44, EC 2004/108, EC 2000/14, EC 2002/95, EC 2002/96 njihovim dopunama kao i sa standardima EN 60335-1:02+A11:04+A2:06+C1:06+A12:06+A1:04+C1:07, EN 60335-2-79:04+A1:06+A2:07, EN 50366:03+A1:06, EN 55014-1:07, EN 55014-2:98+A1:02, EN 61000-3-2:07, EN 61000-3-2:07, EN 61000-3-3:97+A1:02, EN 61000-3-11:01, EN 50336:04+A1:07, EN ISO 12100-1:05, EN ISO-12100-2:05, EN ISO 14121-1:07, EN 61000-4-2:95+A1:98+A2:01, EN 61000-4-5:06.

Pegognaga, 01/09/2009

Giancarlo Lanfredi - Generalni direktor



RO**CERTIFICAT CE DE CONFORMITATE**

Subsemnata întreprindere: Lavorwash S.p.A

LAVORO via J.F.Kennedy,12 Italy
46020 Pegognaga (MN)

Declară pe propria răspundere că mașina:

PRODUSUL: Mașină de spălat cu jet de apă sub presiune**MODELUL TIP: Storm II - P80.0425**

este conformă cu directivele EC 98/37, EC 2006/95, EC 2002/44, EC 2004/108, EC 2000/14, EC 2002/95, EC 2002/96 și modificările lor succesive și cu standardurile EN 60335-1:02+A11:04+A2:06+C1:06+A12:06+A1:04+C1:07, EN 60335-2-79:04+A1:06+A2:07, EN 50366:03+A1:06, EN 55014-1:07, EN 55014-2:98+A1:02, EN 61000-3-2:07, EN 61000-3-2:07, EN 61000-3-3:97+A1:02, EN 61000-3-11:01, EN 50336:04+A1:07, EN ISO 12100-1:05, EN ISO-12100-2:05, EN ISO 14121-1:07, EN 61000-4-2:95+A1:98+A2:01, EN 61000-4-5:06.

Pegognaga, 01/09/2009

Giancarlo Lanfredi - Director General

TR**CE UYGUNLUK BELGESİ**

Aşağıdaki firma: Lavorwash S.p.A

LAVORO via J.F.Kennedy,12 Italy
46020 Pegognaga (MN)

Aşağıdaki makinenin kendi sorumluluğu altında bulunduğunu beyan etmektedir:

ÜRÜN: Yüksek basınçlı hidro temizleyici**MODEL TİP: Storm II - P80.0425**

EC 98/37, EC 2006/95, EC 2002/44, EC 2004/108, EC 2000/14, EC 2002/95, EC 2002/96 sayılı yönetmeliklere ve bunların sayılı sonraki değişikliklerine ve EN 60335-1:02+A11:04+A2:06+C1:06+A12:06+A1:04+C1:07, EN 60335-2-79:04+A1:06+A2:07, EN 50366:03+A1:06, EN 55014-1:07, EN 55014-2:98+A1:02, EN 61000-3-2:07, EN 61000-3-2:07, EN 61000-3-3:97+A1:02, EN 61000-3-11:01, EN 50336:04+A1:07, EN ISO 12100-1:05, EN ISO-12100-2:05, EN ISO 14121-1:07, EN 61000-4-2:95+A1:98+A2:01, EN 61000-4-5:06. standartlarına uygundur.

Pegognaga, 01/09/2009

Giancarlo Lanfredi - Genel Müdür

UK**СЕРТИФІКАТ ВІДПОВІДНОСТІ**

Нижчепідписана фірма: Lavorwash S.p.A

LAVORO via J.F.Kennedy,12 Italy
46020 Pegognaga (MN)

Заявляє під власною відповідальністю, що машина:

ВИРІБ: Гідроочишувач високого тиску**ТИПОВА МОДЕЛЬ: Storm II - P80.0425**

відповідає вимогам директив EC 98/37, EC 2006/95, EC 2002/44, EC 2004/108, EC 2000/14, EC 2002/95, EC 2002/96 та внесеним до них змін, а також стандартам EN 60335-1:02+A11:04+A2:06+C1:06+A12:06+A1:04+C1:07, EN 60335-2-79:04+A1:06+A2:07, EN 50366:03+A1:06, EN 55014-1:07, EN 55014-2:98+A1:02, EN 61000-3-2:07, EN 61000-3-2:07, EN 61000-3-3:97+A1:02, EN 61000-3-11:01, EN 50336:04+A1:07, EN ISO 12100-1:05, EN ISO-12100-2:05, EN ISO 14121-1:07, EN 61000-4-2:95+A1:98+A2:01, EN 61000-4-5:06.

Pegognaga, 01/09/2009

Giancarlo Lanfredi - Генеральний директор





cod. 7.100.1553 09/2009 *Alèsia*