

HTC Fetch

BL A100

Руководство пользователя

<http://www.htc.com/support>

htc

Товарные знаки и авторские права

©2013 HTC Corporation. Все права защищены. HTC, логотип HTC и HTC Fetch являются товарными знаками HTC Corporation. Все другие товарные знаки, упомянутые в данном документе, являются собственностью соответствующих владельцев.

Словесный знак и логотипы Bluetooth и Bluetooth Smart являются товарными знаками, принадлежащими компании Bluetooth SIG, Inc.

Google и Карты Google являются товарными знаками Google Inc.

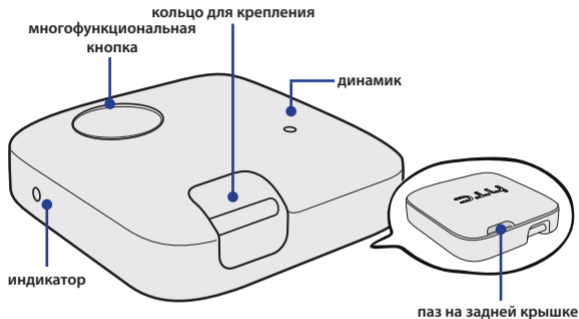
Windows является зарегистрированным товарным знаком Microsoft Corporation в США и других странах.

Компания HTC не несет ответственности за возможные технические или редакторские ошибки или упущения в настоящем документе, а также за косвенные или случайные убытки, возникшие в результате предоставления данного документа. Информация предоставляется на условиях "как есть" без каких-либо гарантий и может быть изменена без уведомления. Компания HTC также сохраняет за собой право в любое время и без предварительного уведомления пересматривать содержимое настоящего документа.

Запрещается воспроизведение какой-либо части данного документа или передача в любой форме и любыми средствами (электронными, механическими, включая фотокопирование, запись или хранение в системах поиска информации), а также перевод на любой язык в любой форме без предварительного письменного разрешения компании HTC.

Сведения о HTC Fetch

HTC Fetch является устройством *Bluetooth® Smart*, которое помогает легко находить лежащий не на месте телефон или ценные вещи, к которым вы прикрепили HTC Fetch, с помощью телефона.



ВНИМАНИЕ! Сила сигнала зависит от окружающих условий. Внутри помещений эффективный диапазон может быть меньше максимального диапазона.

Удаление пленки с батареи

Перед использованием HTC Fetch необходимо снять пленку с батареи.

1. Снимите заднюю крышку, подцепив ее за выемку сбоку.



2. Снимите батарею и пленку.
3. Установите батарею на место. После установки батареи HTC Fetch включится автоматически.
4. Совместите выступы задней крышки с выемками и нажмите на нее, пока она со щелчком не встанет на место.





Установка сопряжения с HTC Fetch

Можно подключить до трех устройств HTC Fetch к определенным моделям телефонов HTC, которые относятся к категории Bluetooth Smart Ready.

1. Включите HTC Fetch. (См. раздел "Использование HTC Fetch")
2. Включите функцию Bluetooth в телефоне.
3. Нажмите **Bluetooth**, а затем в разделе «Доступные устройства» нажмите **HTC Fetch**, чтобы установить с ним сопряжение.

Примечание.

- При наличии нескольких устройств HTC Fetch переименуйте HTC Fetch и присвойте ему описательное имя, например, "ключи", чтобы знать, к чему прикреплено устройство HTC Fetch. В настройках Bluetooth нажмите  > **Переименовать** рядом с устройством HTC Fetch, которое вы хотите переименовать.
- Установить сопряжение HTC Fetch можно только с одним телефоном HTC.
- Когда сопряжение HTC Fetch с вашим телефоном установлено, значок  появится на Начальном экране (или на экране «Все приложения», если на Начальном экране нет места). Нажмите на значок, чтобы быстро перейти на экран настроек Bluetooth.

Сброс настроек HTC Fetch

Если вы хотите использовать HTC Fetch с другим телефоном HTC, необходимо выполнить сброс настроек. Просто нажмите и удерживайте многофункциональную кнопку в течение 10 секунд.

Использование HTC Fetch

HTC Fetch имеет единую многофункциональную кнопку, которая используется для его включения и выключения, активации телефонного предупреждения и т.д.


Включение и выключение питания	Нажмите и удерживайте в течение четырех секунд.
Активация телефонного предупреждения	Нажмите один раз. Для отмены нажмите еще раз.
Фотосъемка	Нажмите один раз (при работе с приложением "Камера").

Уведомления

Включение питания	Один звуковой сигнал и мигание зеленого индикатора (красный индикатор мигает, когда заряд аккумулятора менее 5%).
Отключение питания	Два звуковых сигнала и мигание красного индикатора.
Телефон вне диапазона действия	Непрерывный звуковой сигнал в течение 60 секунд.
Поиск HTC Fetch	Непрерывный звуковой сигнал в течение 30 секунд и мигание зеленого индикатора в течение 60 секунд.

Поиск HTC Fetch


Прикрепив устройство HTC Fetch к другому предмету (например, ключи, сумка и т.д.), вы можете быть уверены, что у вас есть начальная точка для поиска потерянных ценных вещей.

1. В своем телефоне перейдите в меню "Настройки" и нажмите **Bluetooth**.
2. Нажмите  рядом с HTC Fetch, которое нужно найти.
3. Нажмите **Найти [имя HTC Fetch]**.

Совет.

Вы можете использовать индикатор силы сигнала, чтобы определить, приближаетесь ли вы к устройству HTC Fetch. Шкала силы сигнала расположена рядом с каждым устройством в списке "Сопряженные устройства Bluetooth".

Если устройство HTC Fetch находится за пределами диапазона действия, вы можете узнать его последнее местоположение перед тем, как был потерян его контакт с телефоном.

1. В своем телефоне перейдите в меню "Настройки" и нажмите **Bluetooth**.
2. Нажмите  рядом с HTC Fetch, которое нужно найти.
3. Если последнее местоположение доступно, нажмите **Последнее местоположение**, чтобы просмотреть его в приложении "Карта". (только для телефонов HTC с ОС Android).

Примечание.

Если устройство HTC Fetch отключено от телефона, вы получите уведомление по эл. почте, отправленное из вашей учетной записи по умолчанию в приложении HTC "Почта".


Поиск телефона

Вашего телефона нет на месте? HTC Fetch начнет издавать звуковой сигнал, когда телефон окажется за пределами диапазона действия. На компьютере проверьте учетную запись эл. почты, которую вы настроили в качестве учетной записи по умолчанию в приложении HTC "Почта" на своем телефоне. Если на телефоне было установлено подключение к сети в тот момент, когда устройство HTC Fetch было отключено, вы должны получить уведомление по эл. почте.

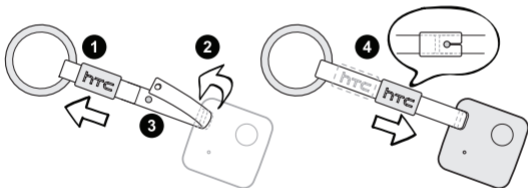
Замена батареи

HTC Fetch использует стандартную батарею CR2032 монетного типа. Срок службы батареи составляет примерно шесть месяцев, если HTC Fetch находится в режиме ожидания. Когда потребуется замена батареи, вы получите уведомление на телефоне. (См. раздел "Удаление пленки с батареи")

Совет.

Для проверки заряда батареи перейдите в меню "Настройки" и нажмите **Bluetooth**. Нажмите  рядом с HTC Fetch, которое нужно проверить. Сведения о заряде батареи указываются под областью "Сопряженное устройство Bluetooth".

кольцо для крепления





91H0xxxx-xxM Rev.A

htc.com