

GN

GN Spy



P2P Plug and Play

IP камера высокого HD разрешения

Спасибо что преобрили IP камеру GN Spy. Она отлично подходит для наблюдением за семьей, офисом или магазином.

Особенности IP камеры

- Возможность удаленного просмотра с мобильного телефона в любое время;
- Поддержка операционных систем iOS и Android;
- Поддержка Wi-Fi стандартов IEEE 802.11 b/g;
- Поддержка удаленного поворота камеры по вертикали и горизонтали (горизонталь: 355°, вертикаль: -120°);
- Автоматическая ИК-подсветка для съемки ночью (до 10 метров);
- Встроенный микрофон и динамик. Есть возможно передавать голосовые сообщения на камеру с помощью мобильного телефона.

Подключение IP камеры GN Spy

1. Подключите к камере интернет-разъем RJ-45.
2. Подключите адаптер питания (5В, 2А) в разъем питания.

Внимание: Используйте адаптер входящий в комплект IP камеры или другой адаптер питания с следующими характеристиками:
Вход: 110-220 В;
Выход: 5В, 2А.



WIFI settet,unplug the network cable .

First: connect the camera with hub, switch or router by Cat.5 straight-through cable or cross-over cable with standard RJ-45 interface.
Second: connect the camera with power supply by the adaptor supplied (DC5V, 2A).

Установка программного обеспечения

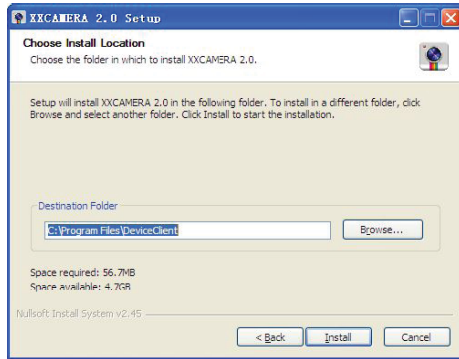
1. На диске, входящим в комплектацию IP-камеры GN Spy, найдите “XXCAMERASetup.exe”.
2. Выберите язык в меню установки.



3. Нажмите кнопку “Next”.




4. Нажмите “Browser” для выбора места установки.
По умолчанию: «C:\Program Files\object\Device Client».
После нажмите “Instal” для продолжения установки.




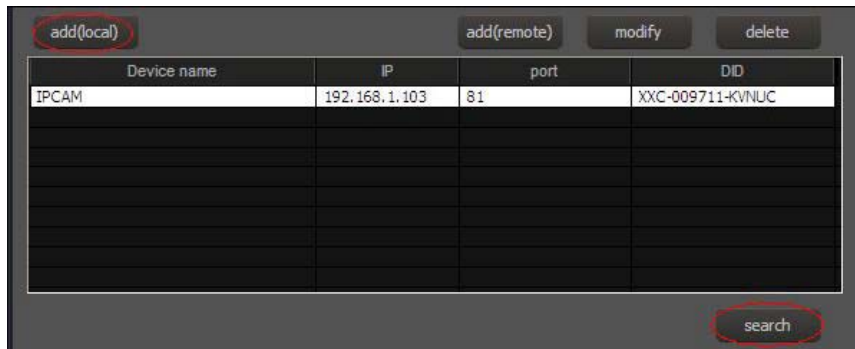
5. После завершения установки нажмите “Finish”.



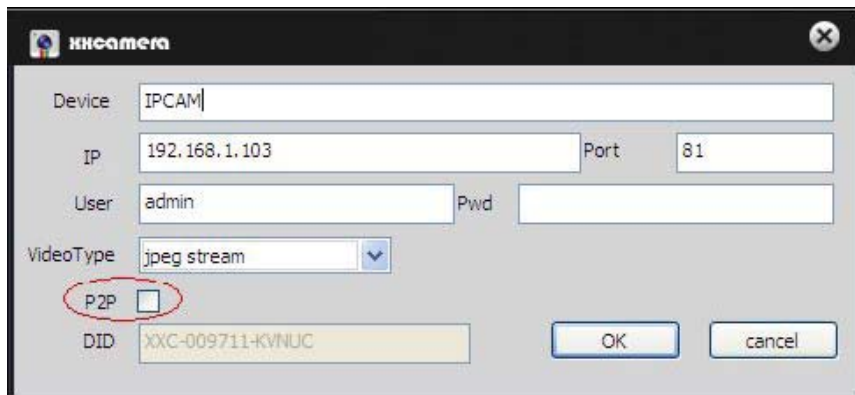
6. На рабочем столе появиться значок  для запуска программы для удаленного просмотра изображения с камеры.

Внимание: Если антивирусная программа или “Firewall” блокируют данную установку, откажитесь от блокировки, в всплывшем окне предупреждения.

7. Добавление камеры: Нажмите на значок  (Add camera).
8. Далее в открывшемся окне нажмите “add (local)”



- Убедитесь что камера включена и подключена к сети через кабель RJ-45;
 - Устройство может само получать IP адрес подключения.
9. Двойное нажатие на найденную камеру откроет ее свойства.



- Device: Это имя камеры. Оно поможет Вам понять с какой камеры вы видите изображение (при одновременном подключении нескольких камер).
- IP/Port: Это значения по умолчанию (зависят от настроек сети и подключения)
- User/Pwd: Имя пользователя по умолчанию – admin, пароль по умолчанию отсутствует. Тут можно придумать свои имя пользователя и пароль для безопасного подключения к камере. (В дальнейшем подключение к камере будет возможно только используя установленные вами имя пользователя и пароль)
- VideoType: В зависимости от выбора, меняется качество изображения.
(HD - H.264 main-stream)
(SD (0.3MPx) - jpeg stream)

инкамера

Device: IPCAM

IP: 192.168.1.103 Port: 81

User: admin Pwd:

VideoType: jpeg stream

P2P: H264 main-stream
H264 sub-stream

DID: jpeg stream

OK cancel

Далее нажмите “OK” для завершения настроек.

Установка ПО для мобильных телефонов

Важно: Мобильный телефон должен быть подключен к сети интернет с помощью WiFi/GPRS/3G.

Программное обеспечение поддерживает версии операционной системы Android от 2.2 и iOS от 4.3.

1. Установите приложение “XXCamera” на свой мобильный телефон. Для Android: найдите данную программу в Play Market. Для Apple: Найдите данную программу в AppStore. Найти данное ПО можно используя поиск.
2. Откройте приложение и нажмите “Add new camera” или «+».
3. Далее заполняется название камеры, имя пользователя и пароль от камеры (если камера не находится под рукой) или же в программе нажимается “Scan” в программе и показывается QR-code с дна камеры и все пункты заполняются автоматически.




4. После чего добавленная камера появляется в списке камер (“Device list”) и доступна для удаленного просмотра изображения.

Настройка камеры

WiFi/Имя пользователя, пароль/Настройки записи на microSD.

Важно: Для настройки камеры используется компьютер и IP камера GN Spy подключенная к нему с помощью LAN (по разъему RJ-45).

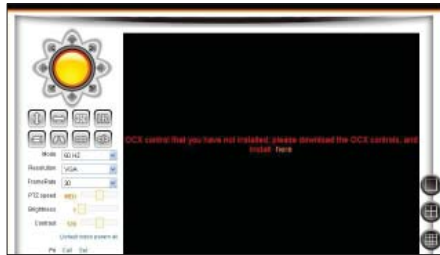
1. Вставьте CD, входящий в комплект, в компьютер.
2. Скопируйте на рабочий стол “search tool.exe”  Двойным нажатием на эту иконку откроется диалоговое окно. Данные по камере, подключенной к компьютеру появятся через несколько секунд.
3. Откройте браузер и в строке адреса вбейте IP Adress вашей камеры. (Например <http://192.168.2.108 : 81>) Ваш IP адрес камеры покажет программа “searchtool.exe” (см. пункт 2)) Введите имя пользователя и пароль и нажмите “OK” (по умолчанию имя пользователя: admin, пароль отсутствует).



4. Настройки языка. Можно выбрать из Китайского, Английского, Русского и Немецкого языков.



Важно: Если Вы первый раз подключили GN Spry к вашему компьютеру, Вам необходимо установить ОСХ . Пожалуйста, скачайте и установите ОСХ программу. Далее обновите браузер, заново введите имя пользователя и пароль .



5. Настройка WiFi. Нажмите настройки а далее в настройках WiFi выберите “Scan”.



Далее IP камера просканирует доступные сети WiFi.

<ul style="list-style-type: none"> Device basic information Device information Alias Settings Device date&Time Settings Record Path Alarm Service Settings Alarm Service Settings Mail Service Settings Ftp Service Settings Alarm Log Network configuration Basic Network Settings Wireless Lan Settings DDNS Service Settings PTZ configuration PTZ Settings User&device manage Multi-Device Settings Users Settings Maintain Back 	Wireless Lan Settings				
	Wireless Network List	ID	SSID	MAC	
		1	QXK	BC:D1:77:46:08:E0	
		2	MERCURY_893BA0	EC:88:8F:89:3B:A0	
		3	TP-LINK_668	E0:05:C5:E8:93:E8	
		4	TP-LINK_bbb	EC:88:8F:23:56:2E	
		5	ChinaNet-x29e	9C:D2:4B:47:24:AC	
		6	ChinaNet-luXG	70:72:3C:B3:8C:6C	
	7	wcwc	BC:D1:77:B7:0F:3E		
	<input type="button" value="Scan"/>				
	Using Wireless Lan <input checked="" type="checkbox"/>				
	SSID		<input type="text" value="QXK"/>		
	Network Type		<input type="text" value="Infra"/>		
	Authentication		<input type="text" value="WPA2-PSK Personal (AES)"/>		
	Share Key		<input type="text" value="9999999"/>		
<input type="button" value="Submit"/> <input type="button" value="Refresh"/>					

Выберите свою сеть WiFi и, введя пароль от нее, GN Spy подключится к ней.

<ul style="list-style-type: none"> Device basic information Device information Alias Settings Device date&Time Settings Record Path Alarm Service Settings Alarm Service Settings Mail Service Settings Ftp Service Settings Alarm Log Network configuration Basic Network Settings Wireless Lan Settings DDNS Service Settings PTZ configuration PTZ Settings User&device manage Multi-Device Settings Users Settings Maintain Back 	Users Settings		
		User	Password
	Visitor	<input type="text"/>	<input type="text"/>
	Operator	<input type="text"/>	<input type="text"/>
	Administrator	admin	*****
	<input type="button" value="Submit"/> <input type="button" value="Refresh"/>		

6. Установка/смена имени пользователя и пароля.

Возможна установка 3-х пользователей: Administrator/Operator/Visitor
Administrator – доступно все операции с IP камерой GN Spy;

Operator – Возможность просматривать изображение с камеры и открывает доступ к некоторым настройкам.

Visitor – только просмотр изображения с IP камеры GN Spy.

Device basic information

Device information

Alias Settings

Device date&Time Settings

Record Path

Alarm Service Settings

Alarm Service Settings

Mail Service Settings

FTP Service Settings

Alarm Log

Network configuration

Basic Network Settings

Wireless Lan Settings

DDNS Service Settings

PTZ configuration

PTZ Settings

User&device manage

Multi-Device Settings

Users Settings

Maintain

Back

Users Settings		
	User	Password
Visitor	<input type="text"/>	<input type="text"/>
Operator	<input type="text"/>	<input type="text"/>
Administrator	admin	•••••

7. Настройки записи на карту microSD.

Вы можете настроить запись на карту памяти по расписанию (например: в рабочее время с 10:00 до 18:00 или в ночное время).

The screenshot shows the 'Network Camera' web interface. The 'Basic Settings' tab is active, displaying recording configuration options:

- Record mode: 7 Day 24h
- Record storage: 100MB
- Record storage: SD card has been inserted.
- Record storage: 30
- Record storage quality: H
- Time recording: 30
- Record up: 30

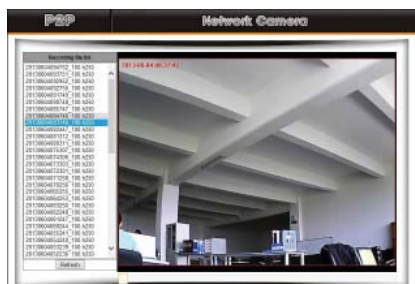
Below these settings is a recording schedule grid with columns for days of the week (Sun-Sat) and rows for recording status (On/Off). The grid shows recording is enabled (On) for all days and times.

At the bottom of the settings area are and buttons.

Так же доступен просмотр записанных файлов, используя удаленный доступ:



Двойной клик по файлу запустит его воспроизведение.



ГАРАНТИЙНЫЙ ТАЛОН

Завод-изготовитель гарантирует исправную работу устройства при условии соблюдения правил эксплуатации. Гарантия начинает действовать с момента продажи товара в розничной сети при наличии отметок о продаже. Гарантийный срок — 12 месяцев со дня продажи. На аккумуляторные батареи в комплекте — 1 месяц. В течении гарантийного срока допускается и не является дефектом разрядка элементов питания. Доставка оборудования в сервисный центр и обратно к месту эксплуатации осуществляется силами и за счет покупателя. Сервисный центр обеспечивает бесплатный ремонт и замену вышедших из строя элементов в течении всего гарантийного срока, который продлевается на время нахождения изделия в сервисном центре. Потребитель имеет также все другие права предусмотренные «Законом о защите прав потребителя». Сервисный центр вправе отказать в гарантийном ремонте в случае неисправности по следующим причинам:

1. Механическое, химическое, термическое, электромагнитное воздействие. Попадание внутрь изделия посторонних предметов, влаги, грязи, насекомых. Повреждения вызванные стихией, пожаром, бытовыми факторами.
2. Разборка, наладка, модернизация (включая изменение программного обеспечения), изменение конструкции.
3. Использование аксессуаров, источников питания, не предназначенных для данного изделия.
4. Использование устройства для коммерческих, производственных и иных целях не соответствующих его прямому назначению или вызывающих чрезмерные нагрузки на детали.

Настоящим подтверждаю получение изделия в полной комплектации и пригодного к использованию.

Страна изготовитель: Китай. Сделано для России. Адреса сервисных центров на сайте: www.gn-group.ru

СЕРИЙНЫЙ НОМЕР _____ ПОДПИСЬ ПОКУПАТЕЛЯ _____

ДАТА ПРОДАЖИ _____ ПЕЧАТЬ И ПОДПИСЬ ПРОДАВЦА _____



Представительство в России
www.gn-group.ru