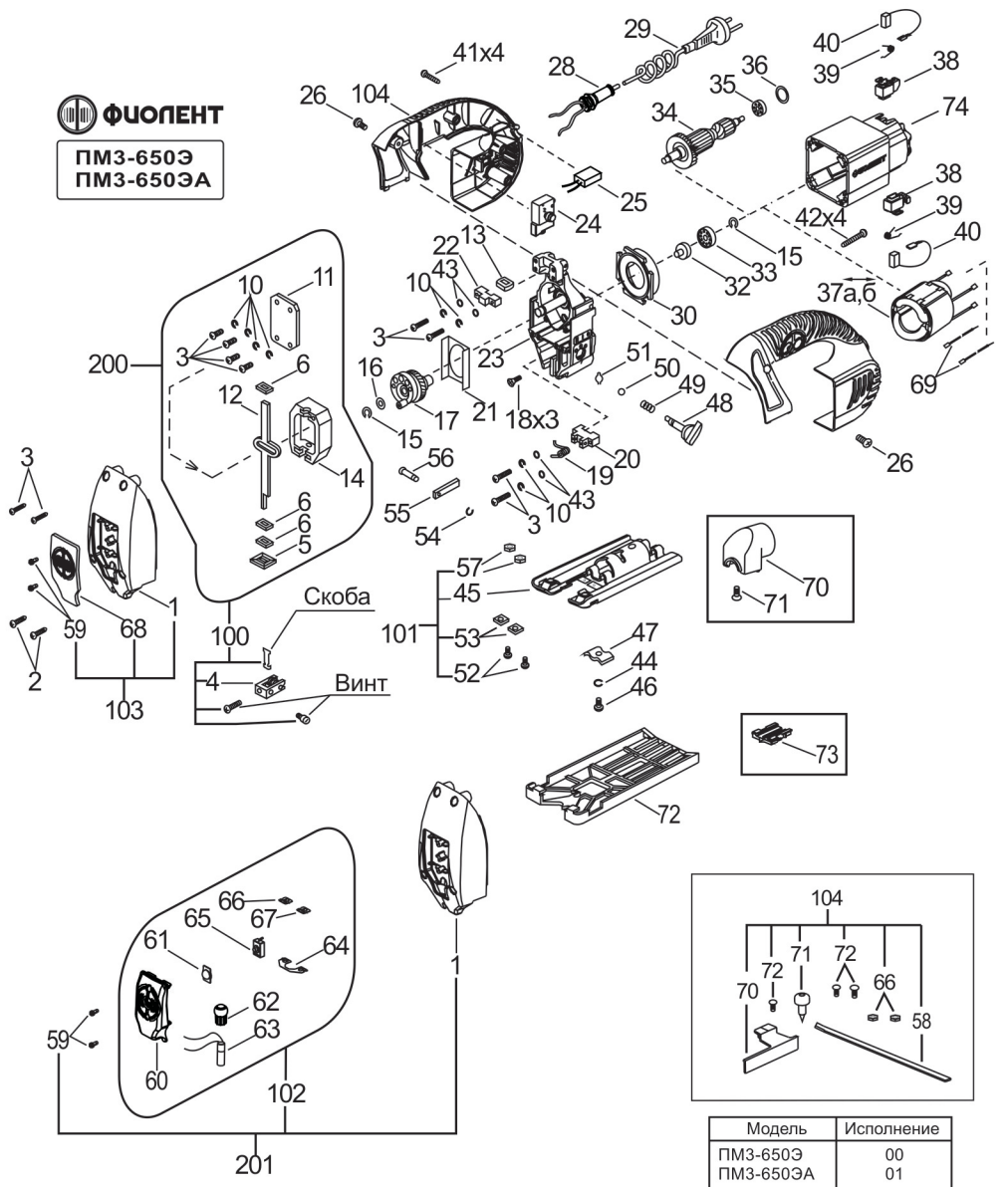


Приложение В
(справочное)

ИЛЛЮСТРАЦИЯ И ПЕРЕЧЕНЬ СБОРОЧНЫХ ЕДИНИЦ И ДЕТАЛЕЙ



| Модель | Исполнение |
|-----------|------------|
| PM3-6503 | 00 |
| PM3-6503A | 01 |

Примечания: 1 Детали и сборочные единицы: взаимозаменяемы- знак "↔"; не взаимозаменяемы- знак "↔*",
 2 Составные части в прямоугольной рамке поставляются по договору
 3 *- Для изделий, выпущенных до июля 2011 года, выключатель TN01D может быть использован с доработкой ребра ручки- накладки поз.104. Для лобзиков выпущенных до июля 2011г. ОАО "Завод "Фиолент" может поставлять выключатель БУЭ-0,5

| Номер позиции | Обозначение | Наименование | Применяемость | Количество | Примечания |
|---------------|---------------------|--|---------------|------------|-----------------------|
| 1 | ИДФР735224.010И | Крышка | 00,01 | 1 | |
| 2 | ИДФР758161.012-06И | Винт | 00,01 | 2 | |
| 3 | ИДФР758161.012-04И | Винт | 00,01 | 10 | |
| 4 | ИДФР301524.011И | Держатель | 00,01 | 1 | |
| 5 | СТИФ.305322.001И | Сальник в сборе | 00,01 | 1 | |
| 6 | СТИФ.741426.002И | Вкладыш | 00,01 | 3 | |
| 10 | 01991000034И | Шайба 4 65Г 019 ГОСТ 6402-70 | 00,01 | 8 | |
| 11 | ИДФР735211.005И | Крышка | 00,01 | 1 | |
| 12 | СТИФ.751521.001-01И | Шток | 00,01 | 1 | |
| 13 | СТИФ.741336.001И | Вкладыш | 00,01 | 1 | |
| 14 | СТИФ.304336.001И | Противовес в сборе | 00,01 | 1 | |
| 15 | ИДФР753613.002-01И | Кольцо пружинное | 00,01 | 2 | |
| 16 | ИДФР758491.025И | Шайба | 00,01 | 1 | |
| 17 | ИДФР304149.009И | Диск в сборе | 00,01 | 1 | |
| 18 | 017475030033ЭИ | Винт 2.М3-6gx8.36.05 ДСТУ ГОСТ17475:2008 | 00,01 | 3 | |
| 19 | СТИФ.753572.001И | Пружина | 00,01 | 1 | |
| 20 | СТИФ.733113.002И | Хомут | 00,01 | 1 | |
| 21 | СТИФ.745323.001И | Вставка | 00,01 | 1 | |
| 22 | СТИФ.733113.001И | Хомут | 00,01 | 1 | |
| 23 | ИДФР301126.006И | Корпус в сборе | 00,01 | 1 | |
| 24 | 5091682И | Выключатель TN01D | 00,01 | 1 | * |
| 25 | ИДФР673115.001-03И | Конденсатор | 00,01 | 1 | |
| 26 | ИДФР758161.012И | Винт | 00,01 | 2 | |
| 28 | ИДФР711193.007И | Втулка | 00,01 | 1 | |
| 29 | ИДФР685612.003И | Провод армированный | 00,01 | 1 | |
| 30 | ИДФР711153.005И | Диафрагма | 00,01 | 1 | |
| 32 | СТИФ.713345.001-02И | Втулка | 00,01 | 1 | |
| 33 | 46000000015И | Подшипник 6-80029С17 ГОСТ 7242-81 | 00,01 | 1 | |
| 34 | ИДФР684263.009-06И | Якорь | 00,01 | 1 | |
| 35 | 46000000014И | Подшипник 6-80027С17 ГОСТ 7242-81 | 00,01 | 1 | |
| 36 | СТИФ.753611.001И | Компенсатор | 00,01 | 1 | |
| 37a | ИДФР.684214.012И | Статор | 00,01 | 1 | |
| 37б | ИДФР684214.025И | Статор | 00,01 | 1 | |
| 38 | ИДФР.685169.004И | Щеткодержатель | 00,01 | 2 | |
| 39 | ИДФР.753572.007И | Пружина | 00,01 | 2 | |
| 40 | ИДФР685234.010И | Щетка | 00,01 | 2 | |
| 41 | ИДФР758161.013-01И | Винт самонарезающий | 00,01 | 4 | |
| 42 | ИДФР758161.012-08И | Винт | 00,01 | 4 | |
| 43 | ИДФР758491.020-01И | Шайба | 00,01 | 4 | |
| 44 | 01991000035И | Шайба 5 65Г 019 ГОСТ 6402-70 | 00,01 | 1 | |
| 45 | ИДФР741642.007И | Опора | 00,01 | 1 | |
| 46 | 017473050007ЭИ | Винт 2.М5-6gx25.36.019 ДСТУ ГОСТ 17473:2008 | 00,01 | 1 | |
| 47 | ИДФР.758493.002И | Шайба | 00,01 | 1 | |
| 48 | СТИФ.304515.001И | Эксцентрик | 00,01 | 1 | |
| 49 | СТИФ.753511.001И | Пружина | 00,01 | 1 | |
| 50 | 46910000003И | Шарик 4-100 ГОСТ 3722-81 | 00,01 | 1 | |
| 51 | СТИФ.753615.001И | Кольцо пружинное | 00,01 | 1 | |
| 52 | 01992202000И | Винт метрический М4,0x8 код 5М14008-2 DIN965/963 | 00,01 | 2 | |
| 53 | ИДФР741426.007И | Вкладыш | 00,01 | 2 | |
| 54 | СТИФ.758485.001И | Шайба | 00,01 | 1 | |
| 55 | ИДФР751531.001И | Копир | 00,01 | 1 | |
| 56 | СТИФ.715113.001И | Ось | 00,01 | 1 | |
| 57 | 01991000100И | Гайка низкая М4 код 6Z04-2 DIN439В | 00,01 | 4 | |
| 58 | СТИФ.741134.001И | Линейка | 00,01 | 1 | |
| 59 | ИДФР758161.016И | Винт самонарезающий | 00,01 | 2 | |
| 60 | ИДФР.735224.012И | Корпус | 01 | 1 | |
| 61 | ИДФР.753784.020И | Накладка | 01 | 1 | |
| 62 | ИДФР.714353.001И | Обойма | 01 | 1 | |
| 63 | 5094034И | Лазерный указатель ø 9x20 | 01 | 1 | |
| 64 | ИДФР.757474.017И | Контакт | 01 | 1 | |
| 65 | 5091666И | Выключатель OMTEN PBS-101X | 01 | 1 | |
| 66 | ИДФР.757474.016И | Контакт | 01 | 1 | |
| 67 | ИДФР.757474.016-01И | Контакт | 01 | 1 | |
| 68 | ИДФР.735224.011И | Крышка | 00 | 1 | |
| 69 | ИДФР.685631.021-01И | Проводник | 01 | 2 | Примен. с поз.37б |
| 70 | ИДФР.752293.001И | Патрубок | 00,01 | 1 | |
| 71 | 017475040037ЭИ | Винт 2.М4-6gx10.36.05 ДСТУ ГОСТ17475:2008 | 00,01 | 1 | |
| 72 | ИДФР.753781.004И | Накладка | 00,01 | 1 | |
| 73 | ИДФР.741168.004И | Вставка | 00,01 | 1 | |
| 74 | ИДФР.732131.004И | Корпус | 00,01 | 1 | |
| 75 | 017473040004И | Винт 2М4-6gx10.36.016 ДСТУ ГОСТ17473:2008 | 00,01 | 3 | |
| 76 | СТИФ.733111.001И | Направляющая | 00,01 | 1 | |
| 77 | СТИФ.305459.001И | Центр | 00,01 | 1 | |
| 100 | ИДФР.301524.012ТИ | Держатель в сборе | 00,01 | 1 | |
| 101 | ИДФР.301314.043И | Основание | 00,01 | 1 | |
| 102 | ИДФР.676664.002И | Указатель | 01 | 1 | |
| 103 | ИДФР.301261.032И | Крышка | 00 | 1 | |
| 104 | ИДФР.654141.013Т1И | Ручка | 00,01 | 1 | Комплект |
| 105 | ИДФР.290801.002И | Линейка | 00,01 | 1 | |
| 200 | СТИФ.306571.001И | Шток в сборе | 00,01 | 1 | |
| 201 | ИДФР.301261.032-01И | Крышка | 01 | 1 | С лазерным указателем |