

# Fellowes

## Personal Comb Binder

### Star 150



Please read these instructions before use.

Veillez lire ces instructions avant utilisation.

Lea estas instrucciones antes del uso.

Bitte lesen Sie diese Anleitungen sorgfältig, bevor Sie das Gerät benutzen.

Prima dell'uso, si raccomanda di leggere questo manuale di istruzioni.

Gelieve deze instructies te lezen vóór gebruik.

Läs dessa instruktioner före användningen.

Læs venligst denne vejledning før anvendelse.

Lue nämä ohjeet ennen käyttöä.

Vennligst les nøye igjennom denne bruksanvisningen før bruk.

Przed użyciem proszę przeczytać instrukcję.

Перед началом эксплуатации обязательно прочтите данную инструкцию.

Παρακαλείσθε να διαβάσετε αυτές τις οδηγίες πριν χρησιμοποιήσετε το προϊόν.

Kullanmadan önce lütfen bu talimatları okuyun.

Před použitím si přečtěte tyto pokyny.

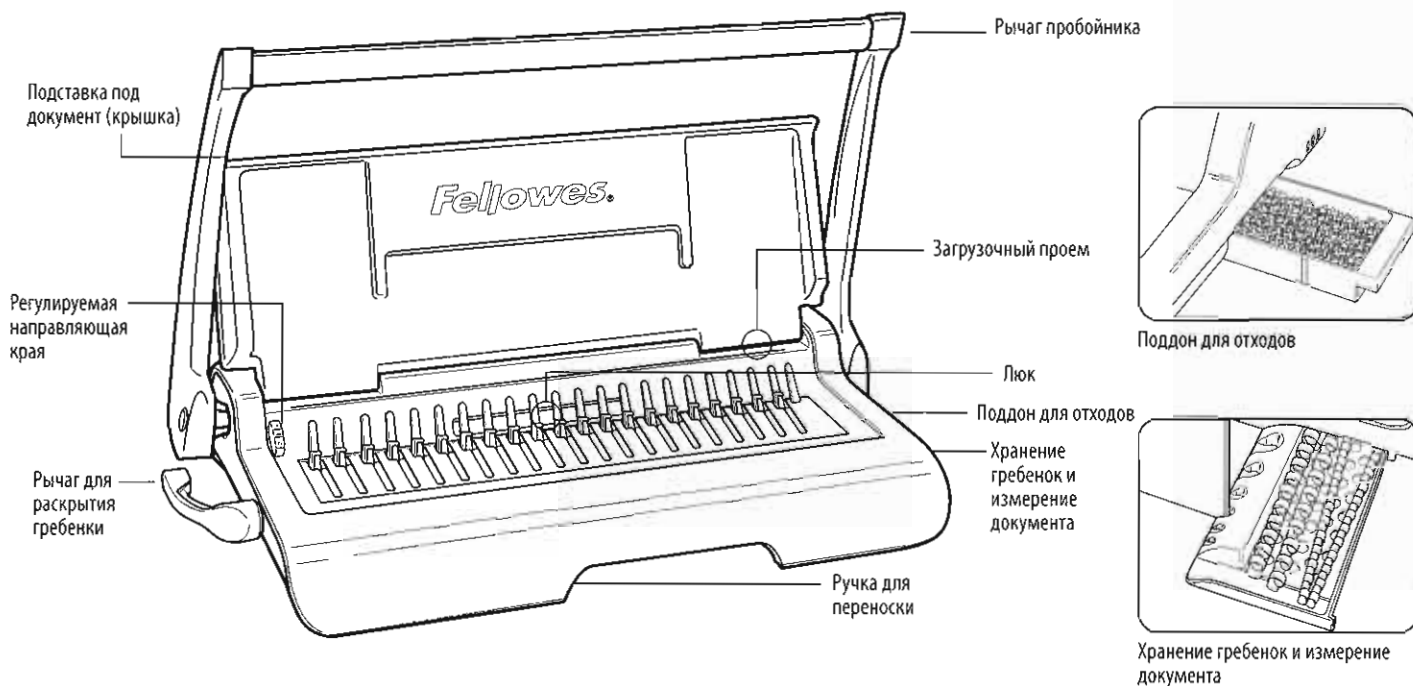
Pred použitím si prečítajte tieto pokyny.

Használat előtt kérjük, olvassa el az alábbi utasításokat.

Leia estas instruções antes da utilização.

[fellowes.com](http://fellowes.com)

# РУССКИЙ



## ВОЗМОЖНОСТИ

### Максимальное количество пробиваемых листов

Листы бумаги	
70-80 г	10 листов
Прозрачные обложки	
100-200 микрон	2 листа
200+ микрон	2 листа
Другие стандартные обложки	
160-270 г	3 листа
270+ г	2 листа

### Брошюрование

Максимальный размер гребенки	18 мм
Максимальный размер документа (80 г)	150 листов

### Технические данные

Размер бумаги	US Letter
Отверстия пробойника	19
Расположение отверстий	14,28 мм
Регулируемая направляющая края	да- вращающаяся
Вместимость поддона для отходов	около 600 листов
Вес нетто	4,5 кг
Размеры (ДхШхВ)	450 x 250 x 80 мм

## ВАЖНЫЕ ИНСТРУКЦИИ ПО СОБЛЮДЕНИЮ ПРАВИЛ БЕЗОПАСНОСТИ



**ВНИМАНИЕ!**

**Прочтите до начала использования!**

Пожалуйста, сохраните для использования в будущем.

При пробивке отверстий;

- всегда устанавливайте устройство на устойчивую поверхность
- перед пробивкой окончательных документов проверьте устройство и отрегулируйте его на ненужных листах бумаги
- перед пробивкой удалите скрепки и другие металлические предметы
- никогда не превышайте указанную максимальную производительность

### Нужна помощь?

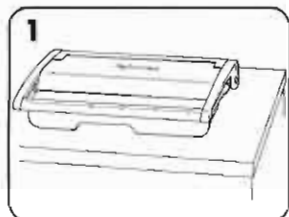
Отдел обслуживания покупателей...  
[www.fellowes.com](http://www.fellowes.com)  
 Наши специалисты помогут вам найти решение проблем. Всегда связывайтесь с компанией Fellowes, прежде чем обратиться туда, где вы совершили покупку.

## ДИАМЕТР ГРЕБЕНКИ И РАЗМЕРЫ ДОКУМЕНТА

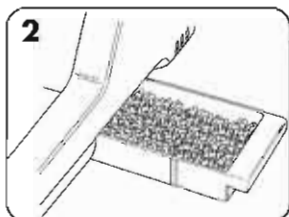
### Диаметры гребенок

мм	дюймы	количество листов
6	1/4	2-20
8	5/16	21-40
10	3/8	41-55
12	1/2	56-90
16	5/8	91-120
18	1 1/16	121-150

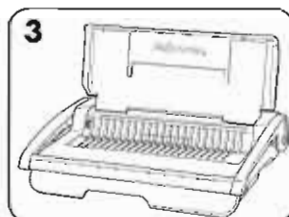
## НАСТРОЙКА



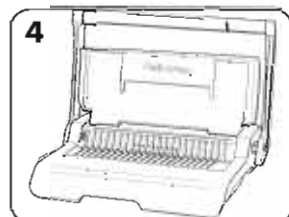
1. Всегда устанавливайте устройство на устойчивую поверхность.



2. Убедитесь, что поддон для отходов пуст и правильно установлен.

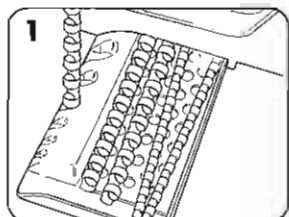


3. Поднимите крышку. Убедитесь, что рычаг для раскрытия гребенки отведен назад.

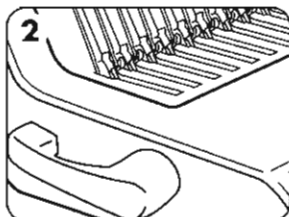


4. Поднимите рычаг пробойника в верхнее положение.

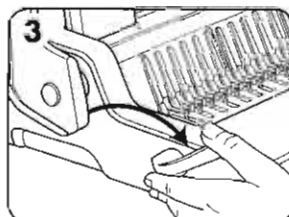
## ПЕРЕД НАЧАЛОМ РАБОТЫ



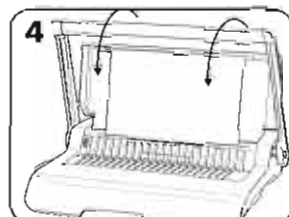
1. Выберите гребенку соответствующего диаметра из лотка для хранения гребенок.



2. Вставьте пластиковую гребенку в механизм.



3. Чтобы раскрыть гребенку, потяните рычаг вперед.

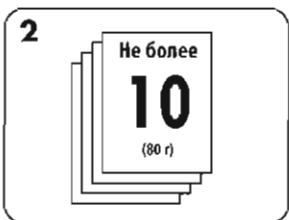


4. Чтобы проверить установки направляющих края, пробейте несколько ненужных листов.

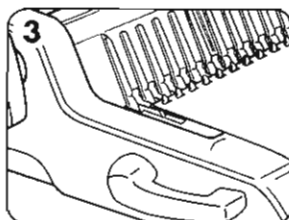
## ЭТАПЫ РАБОТЫ



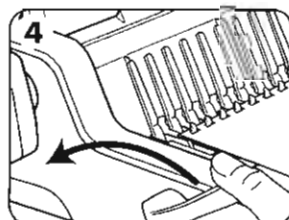
1. Сначала пробейте переднюю и заднюю обложки.



2. Пробивайте листы небольшими пачками, чтобы не перегружать устройство и пользователя.



3. Загрузите пробитые листы непосредственно на раскрытую гребенку. Начните с передней обложки документа.



4. Когда все пробитые листы будут надеты на гребенку, толкните рычаг гребенки назад, чтобы закрыть гребенку и извлечь сброшюрованный документ.

## ИСПРАВЛЕНИЕ СБРОШЮРОВАННОГО ДОКУМЕНТА

В любое время можно добавить дополнительные листы или удалить лишние, открыв и снова закрыв гребенку, как описано выше.

## УДАЛЕНИЕ БУМАЖНЫХ ОТХОДОВ

Лоток для отходов расположен внизу, доступ к нему осуществляется с правой стороны. Для достижения наилучших результатов регулярно очищайте лоток.

## ХРАНЕНИЕ

Опустите рычаг пробойника в горизонтальное положение. Опустите крышку. Переплетчик Starlet может храниться в горизонтальном или вертикальном положении. Он оборудован ножками, которые позволяют ему стоять вертикально.

## УСТРАНЕНИЕ НЕПОЛАДОК

Проблема	Причина	Решение
Пробитые отверстия расположены не по центру	Не установлена направляющая края	Отрегулируйте направляющую края, пока отверстие не будет расположено правильно
Устройство не пробивает отверстия	Застывание	Убедитесь, что поддон для отходов пуст. Убедитесь, что загрузочный лоток не забит бумагой
Отверстия не параллельны краю бумаги.	Под режущими инструментами застрял мусор.	Возьмите твердую картонку и вставьте ее в загрузочный проем. Двигайте картонку из стороны в сторону, чтобы вытолкнуть оставшиеся отходы в поддон.
Отверстия пробиты не до конца	Листы не выровнены в соответствии со схемой отверстий.	Отрегулируйте направляющую края и проверьте установки на ненужных листах бумаги
Края отверстий повреждены	Возможно, устройство перегружено	Пробивайте пластиковые обложки вместе с бумажными листами. Уменьшите количество одновременно пробиваемых листов.
Отходы высыпаются из поддона	Неправильно установлен лоток для отходов или включена функция выброса	Убедитесь, что поддон для отходов пуст, а функция выброса выключена.

## ГАРАНТИЯ

Настольный переплетчик Starlet имеет гарантию на все дефекты изготовления, кроме дефектов, возникших вследствие неправильной эксплуатации. Срок гарантии составляет 2 года с даты выпуска. Гарантия не распространяется на поврежденные детали, возникшие в результате неаккуратной эксплуатации, а также на детали, поврежденные в результате стихийных бедствий, пожаров, наводнений, землетрясений, взрывов, краж, вандализма, действий третьих лиц, а также на детали, поврежденные в результате использования не предназначенных для этого расходных материалов. Гарантия не распространяется на детали, поврежденные в результате использования не предназначенных для этого расходных материалов. Гарантия не распространяется на детали, поврежденные в результате использования не предназначенных для этого расходных материалов.

Гарантия не распространяется на детали, поврежденные в результате использования не предназначенных для этого расходных материалов. Гарантия не распространяется на детали, поврежденные в результате использования не предназначенных для этого расходных материалов. Гарантия не распространяется на детали, поврежденные в результате использования не предназначенных для этого расходных материалов.



# Useful Phone Numbers

### Help Line

Australia	+1-800-33-11-77
Canada	+1-800-665-4339

Europe	00-800-1810-1810
Mexico	+1-800-234-1185
United States	+1-800-955-0959

### Fellowes

Australia	+61-3-8336-9700
Benelux	+31-(0)-76-523-2090
Canada	+1-905-475-6320
Deutschland	+49-(0)-5131-49770
España	+34-91-748-05-01
France	+33-(0)-1-30-06-86-80
Italia	+39-071-730041

Japan	+81-(0)-3-5496-2401
Korea	+82-2-3462-2844
Malaysia	+60-(0)-35122-1231
Polska	+48-(0)-22-771-47-40
Singapore	+65-6221-3811
United Kingdom	+44-(0)-1302-836836
United States	+1-630-893-1600



1789 Norwood Avenue, Itasca, Illinois 60143-1095 • USA • 630-893-1600

[fellowes.com](http://fellowes.com)

Australia	Canada	Deutschland	France	Japan	Polska	United Kingdom
Benelux	China	España	Italia	Korea	Singapore	United States