



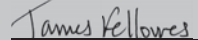
Useful Phone Numbers

Declaration of Conformity

Fellowes Manufacturing Company

Yorkshire Way, West Moor Park, Doncaster, South Yorkshire, DN3 3FB, England declares that the product Model Electron A4/A3 conforms with the requirements of (RoHS) the Restriction of Hazardous Substances Directive 2002/95/EC.

Itasca, Illinois, USA
June 30, 2006


James Fellowes

Help Line

Australia	+ 1-800-33-11-77
Canada	+ 1-800-665-4339
Europe	00-800-1810-1810

México	+ 1-800-234-1185
United States	+ 1-800-955-0959

Fellowes

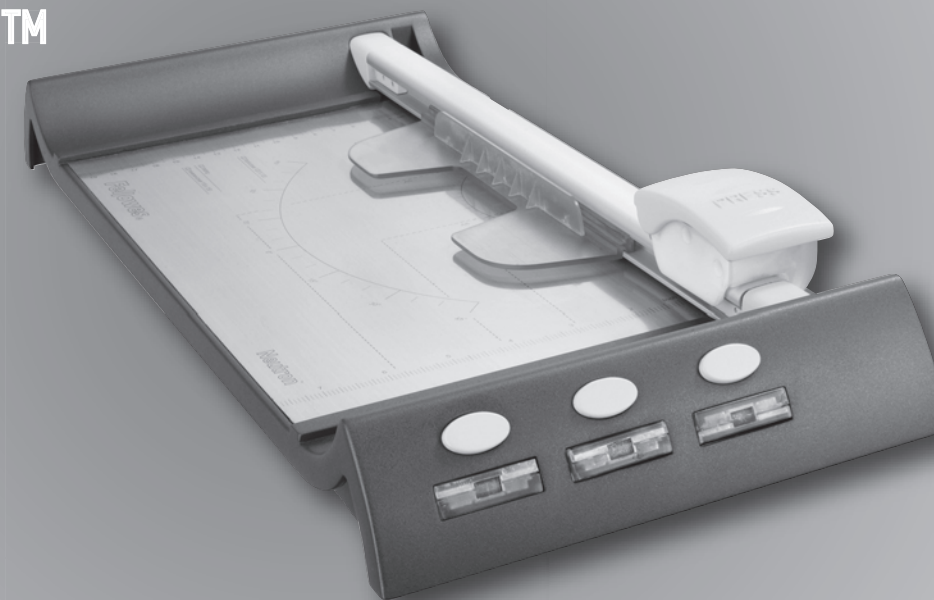
Australia	+ 61-3-8336-9700
Benelux	+ 31-(0)-76-523-2090
Canada	+ 1-905-475-6320
Deutschland	+ 49-(0)-5131-49770
España	+ 34-91-748-05-01
France	+ 33-(0)-1-30-06-86-80
Italia	+ 39-071-730041

Japan	+ 81-(0)-3-5496-2401
Korea	+ 82-2-3462-2884
Malaysia	+ 60-(0)-35122-1231
Polska	+ 48-(0)-22-771-47-40
Singapore	+ 65-6221-3811
United Kingdom	+ 44-(0)-1302-836836
United States	+ 1-630-893-1600



SafeCut™ Rotary Trimmers

Neutron™ / Neutron™ Plus Proton™ Electron™



Please read these instructions before use.

Lire ces instructions avant utilisation.

Lea estas instrucciones antes de usarlo.

Diese Anleitungen vor Gebrauch genau durchlesen.

Prima dell'uso, si raccomanda di leggere questo manuale di istruzioni.

Dese instructies voor gebruik lezen.

Läs dessa anvisningar innan du använder apparaten.

Læs venligst denne vejledning før anvendelse.

Lue nämä ohjeet ennen käyttöä.

Vennligst les nøye igjennom denne bruksanvisningen før bruk.

Przed użyciem proszę zapoznać się z tą instrukcją.

Перед началом эксплуатации обязательно прочтите данную инструкцию.

Παρακαλείσθε να διαβάσετε αυτές τις οδηγίες πριν χρησιμοποιήσετε το προϊόν.

Kullanmadan önce lütfen bu talimatları okuyun.

Před použitím si přečtěte tyto pokyny.

Pred použitím si prečítajte tieto pokyny.

Kérjük, hogy használat előtt olvassa el az utasításokat!

Leia estas instruções antes da utilização.



1789 Norwood Avenue, Itasca, Illinois 60143-1095 • USA • 630-893-1600

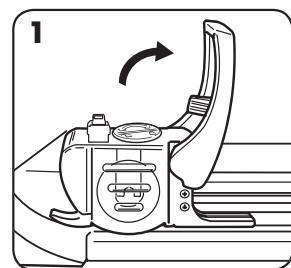
fellowes.com

Australia	Canada	Deutschland	France	Japan	Polska	United Kingdom
Benelux	China	España	Italia	Korea	Singapore	United States

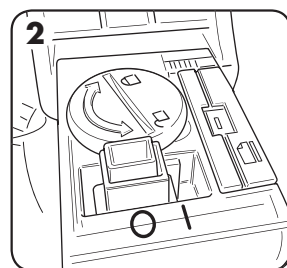
2008 Fellowes, Inc. Part No. 403349A

fellowes.com

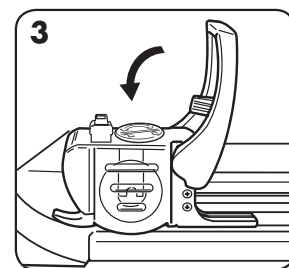
СВЕТОДИОДНАЯ НАПРАВЛЯЮЩАЯ ELECTRON SAFECUT™



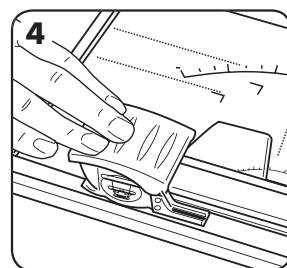
1. Переведите режущую каретку на одну сторону в положение блокировки. Потяните (переведите) рукоятку каретки вверх.



2. Установите выключатель в положение ВКЛ (I).

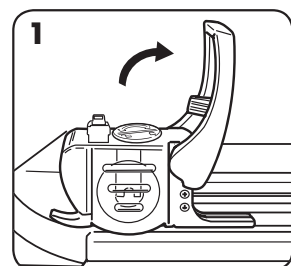


3. Потяните (переведите) рукоятку каретки вниз.

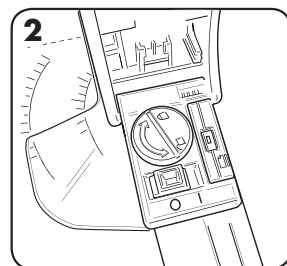


4. Нажмите на рукоятку, чтобы активировать светодиодную направляющую SafeCut™.

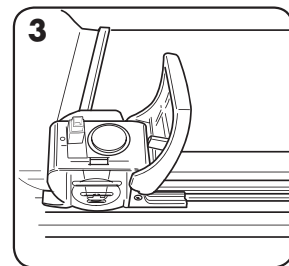
ЗАМЕНА АККУМУЛЯТОРА В СВЕТОДИОДНОЙ НАПРАВЛЯЮЩЕЙ ELECTRON SAFECUT™



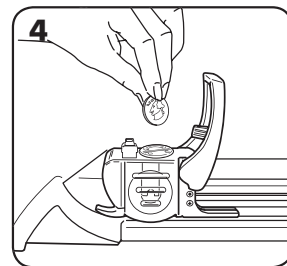
1. Переведите режущую каретку на одну сторону в положение блокировки. Потяните (переведите) рукоятку каретки вверх.



2. Отвинтите крышку аккумулятора с помощью монеты или отвертки (при повороте влево крышка аккумулятора открывается, а при повороте вправо – закрывается).



3. Извлеките старый аккумулятор и замените его новым [тип CR2023].

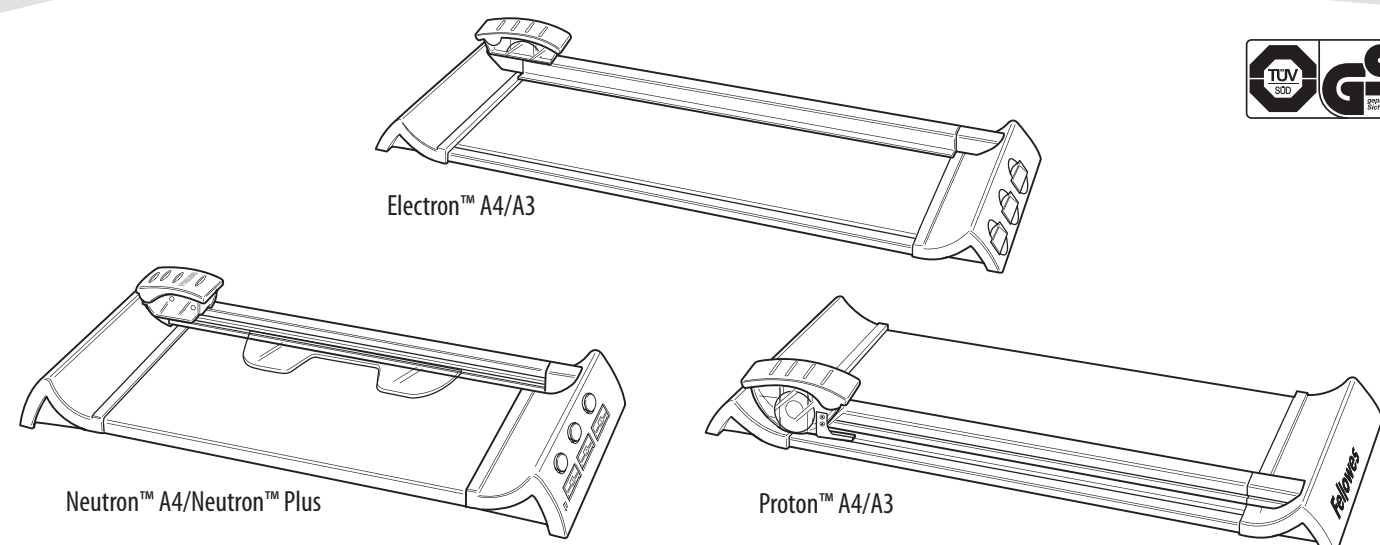


4. Закройте крышку аккумулятора.

ГАРАНТИЯ

Компания Fellowes гарантирует отсутствие дефектов материалов или производственных дефектов остальных деталей машины на протяжении 2 лет со дня покупки первоначальным покупателем. Если в течение гарантийного срока будет обнаружен дефект какой-либо детали, вы имеете право только и исключительно на ремонт или замену дефектной детали, который будет производиться по усмотрению и за счет компании Fellowes. Данная гарантия не распространяется на случаи неправильной эксплуатации, неправильного обращения или несанкционированного ремонта. **НАСТОЯЩИЙ ДОКУМЕНТ ОГРАНИЧИВАЕТ ДЕЙСТВИЕ ЛЮБОЙ ПОДРАЗУМЕВАЕМОЙ ГАРАНТИИ, В ТОМ ЧИСЛЕ ГАРАНТИИ ТОВАРНОГО СОСТОЯНИЯ**

ИЛИ ПРИГОДНОСТИ ДЛЯ ИСПОЛЬЗОВАНИЯ В ОПРЕДЕЛЕННЫХ ЦЕЛЯХ, УКАЗАННЫМ ВЫШЕ СООТВЕТСТВУЮЩИМ ГАРАНТИЙНЫМ СРОКОМ. Компания Fellowes ни при каких обстоятельствах не несет ответственность за любой косвенный или случайный ущерб, связанный с данным изделием. Данная гарантия дает вам определенные юридические права. Продолжительность и условия данной гарантии действительны по всему миру, кроме тех стран, где местное законодательство может налагать иные ограничения или условия. Для получения более подробной информации или обслуживания по данной гарантии обратитесь к нам или к продавцу вашего изделия. Данная гарантия не распространяется на вспомогательные принадлежности и расходные материалы.



Electron™ A4/A3

Neutron™ A4/Neutron™ Plus

Proton™ A4/A3

ПРОИЗВОДИТЕЛЬНОСТЬ И НАПОЛНЕНИЕ

CRC №	Модель	Количество ножей	Длина резания (mm)	Тние на raz (kartek 80 g/m ²)
54100	Neutron A4	1	320	10
54101	Neutron Plus	4	320	10
54102	Proton A4	1	320	10
54103	Proton A3	1	460	10

CRC №	Модель	Количество ножей	Длина резания (mm)	Тние на raz (kartek 80 g/m ²)
54104	Electron A4	4	320	10
54105	Electron A3	4	460	10

ВАЖНЫЕ ПРАВИЛА ТЕХНИКИ БЕЗОПАСНОСТИ — прочтите перед использованием!

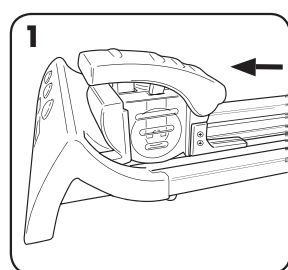
ВНИМАНИЕ!

- Внимание: ножи очень острые.
- В кассете SafeCut™ находятся ножи — не пытайтесь извлечь их вручную.
- Обязательно присматривайте за детьми во время использования.
- Не перегружайте обрезчик.
- Не подпускайте домашних животных к включенному обрезчику.
- Не открывайте и не пытайтесь ремонтировать аппарат. В противном случае гарантия будет аннулирована. Если у вас есть вопросы, обратитесь в отдел обслуживания покупателей. Пожалуйста, помните о том, что данная гарантия не действует в случае неправильной эксплуатации, несоблюдения правил пользования или неразрешенного ремонта.
- Не пытайтесь открывать картридж с ножами SafeCut™.

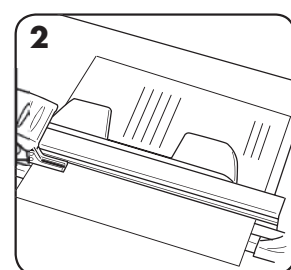
Требуется помощь?

Отдел обслуживания покупателей
www.fellows.com
Наши специалисты помогут вам найти решение проблемы. Всегда связывайтесь с компанией Fellowes, прежде чем обратиться туда, где вы совершили покупку.

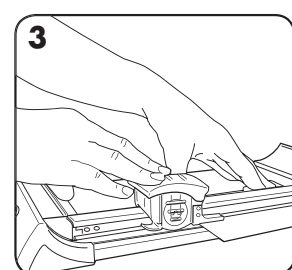
РЕЗКА БУМАГИ И ФОТОГРАФИЙ



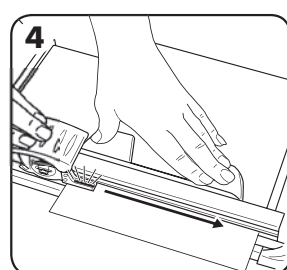
1. Переведите режущую каретку на одну сторону в положение блокировки.



2. Поместите предмет (например, фотографию или бумагу) на стол для резки.

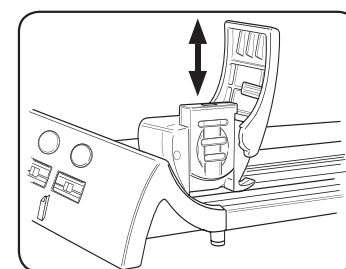


3. Твердо удерживайте бумагу рукой или с помощью зажимного механизма. Чтобы активировать режущий нож, нажмите на рукоятку каретки. (Electron: при нажатии на рукоятку загорится светодиодный индикатор.)

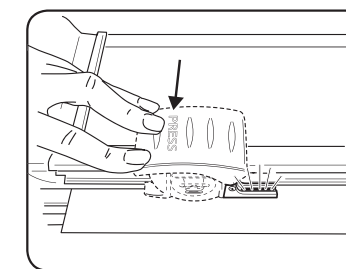


4. Чтобы выполнить отрез, нажмите на рукоятку и переведите каретку до конца планки. В конце планки отпустите каретку; зажимной механизм разблокируется.

SAFECUT™ SIKKERHEDSFUNKTIONER



Sysemet SafeCut™ patronen giver brugeren mulighed for at udskifte skærepatronen uden at røre ved bladene.



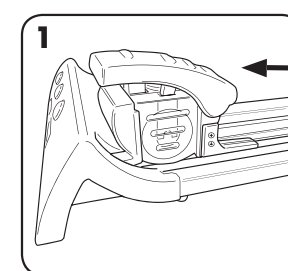
SafeCut™ LED-styr på Electron makulatorens for oplyst præcision. Mere sikker end laserstyr.

TILBEHØRSPAKKER

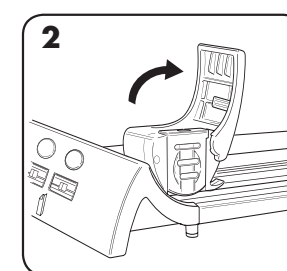
3 kreative SafeCut™ blade	Skærekapacitet (ark 80 g)
Bølgeformet skæring	5
Perforering	5
Folde (markeringslinje)	3

CRC#	Pakken indeholder
54113	3 kreative SafeCut™ blade (1 stk. bølgeformet, 1 stk. perforeret, 1 stk. foldet)
54114	2 SafeCut™ blade til lige skæring
54115	A4 skærestrimler (3 stk.)
54116	A3 skærestrimler (3 stk.)

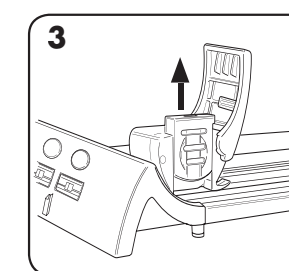
UDSKIFTNING AF BLAETS CASSETTE



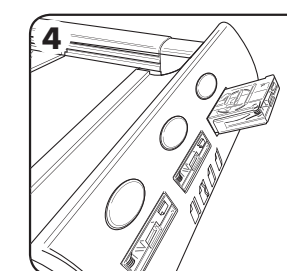
1. Skub skæreslæden til en ende og lås den i position.



2. Løft slædens håndtag op.

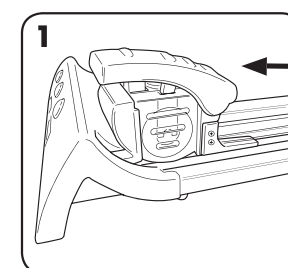


3. Træk SafeCut™ patronen op og ud af skærepatronen og sæt en ny patron i (skub den ned for at klikke den på plads).

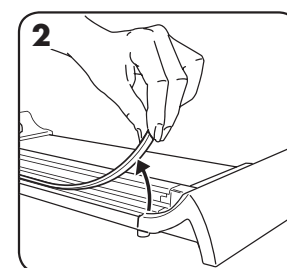


4. Tryk på den gule knap for at udløse kassetten fra bunden. Sæt den ubrugte SafeCut™ tilbage i opbevaringsrillen i bunden.

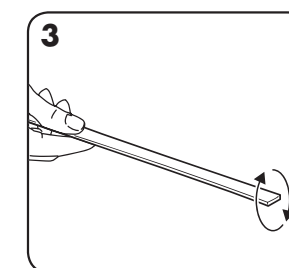
UDSKIFTNING AF SKÆRESTRIMLER



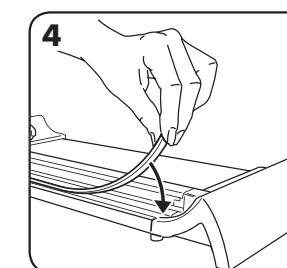
1. Skub skæreslæden til en ende og lås den i position.



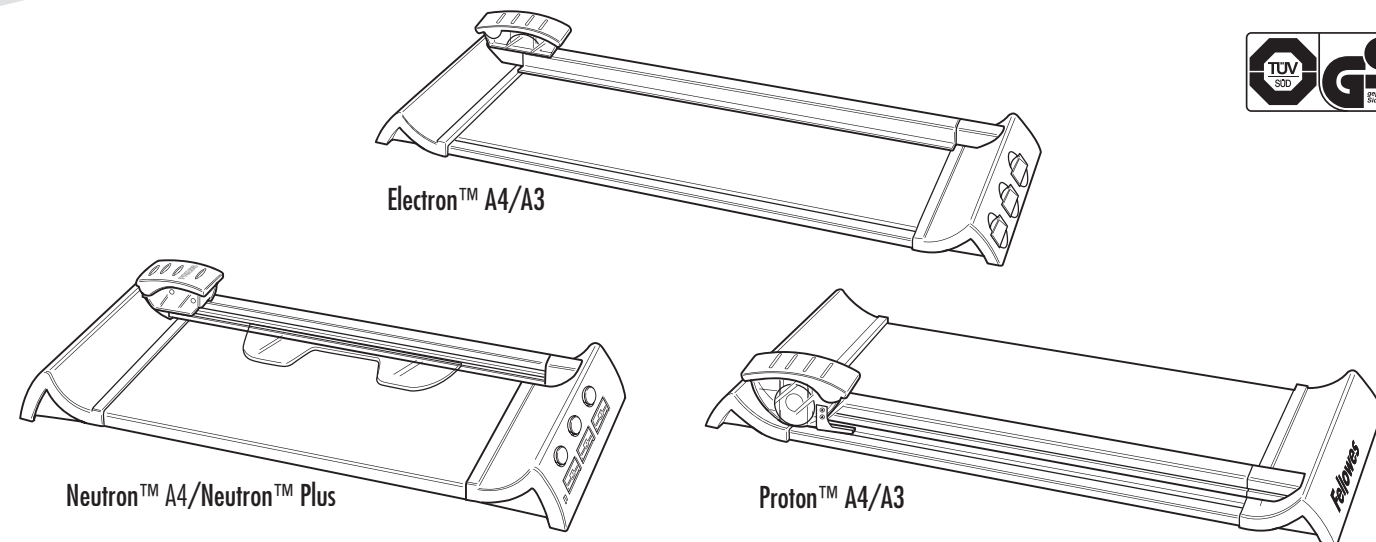
2. Tag skærestrimlen ud af makulatorens bund.



3. Vend skærestrimlen for at bruge begge sider.



4. Ekstra strimler er tilgængelige (se detaljerne om tilbehør).



Electron™ A4/A3

Neutron™ A4/Neutron™ Plus

Proton™ A4/A3

KAPACITETER OG INDHOLD

CRC nr.	Model	Antal blade	Skærelængde (mm)	Skærekapacitet (ark 80 g)
54100	Neutron A4	1	320	10
54101	Neutron Plus	4	320	10
54102	Proton A4	1	320	10
54103	Proton A3	1	460	10

CRC nr.	Model	Antal blade	Skærelængde (mm)	Skærekapacitet (ark 80 g)
54104	Electron A4	4	320	12 10
54105	Electron A3	4	460	18 10

VIGTIGT SIKKERHEDSANVISNINGER – Læs før brug!

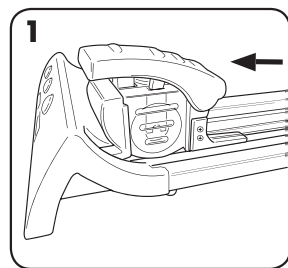


- Advarsel: bladene er ekstremt skarpe.
- SafeCut™ kassetten indeholder blade – forsøg ikke at tage bladene ud manuelt.
- Børn skal altid overvåges under brug.
- Makulatorens må ikke overbelastes.
- Hold kæledyr væk fra makulatoren når den er i brug.
- Maskinen må ikke åbnes, og der må ikke foretages reparationer, da dette ugyldiggør garantien. Kontakt Kundeservice hvis du har nogle spørgsmål. Denne garanti gælder ikke i tilfælde af overlast, misbrug eller uautoriseret reparation.
- Forsøg ikke at åbne SafeCut™ bladpatronerne.

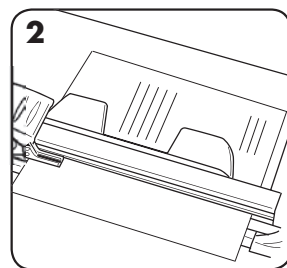
Brug for hjælp?

Kundeservice
www.fellowes.com
Lad vore eksperter hjælpe dig med at finde en løsning. Ring altid først til Fellowes før leverandøren kontaktes.

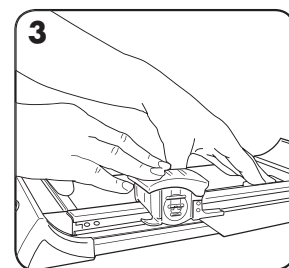
SKÆRING AF PAPIR OG FOTOGRAFIER



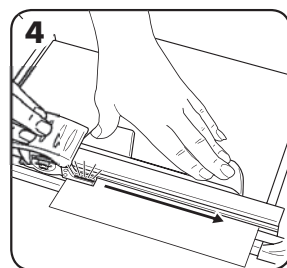
1. Skub skæreslæden til en ende og lås den i position.



2. Anbring emnet (f.eks. foto eller papir) på skærebordet.

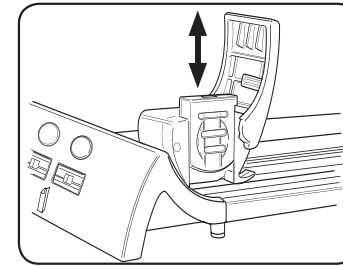


3. Hold fast på papiret med hånden eller klemmekanismen. For at aktivere skærebladet, tryk slædens håndtag ned. (Electron: når håndtaget trykkes ned, lyser LED.)

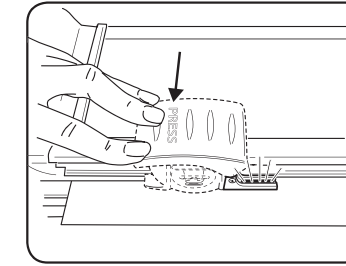


4. For at skære, skal håndtaget skubbes nedad og slæden skubbes langs med kanten, indtil den når enden af stangen. Slip slæden ved slutningen af stangen, hvorefter klemmekanismen udløses.

МЕРЫ ОБЕСПЕЧЕНИЯ БЕЗОПАСНОСТИ SAFECUT™



Картриджная система SafeCut™ позволяет пользователям менять режущий картридж, не касаясь ножей.



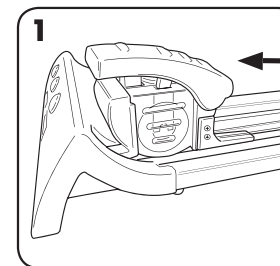
Светодиодная направляющая SafeCut™ на обрезчике Electron обеспечивает подсветку. Она безопаснее лазерных направляющих.

КОМПЛЕКТЫ ВСПОМОГАТЕЛЬНЫХ ПРИНАДЛЕЖНОСТЕЙ

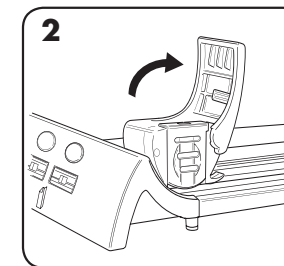
3 ножа Creative SafeCut™		Типе на раз (kartek 80 g/m2)
	Для волнистой резки	5
	Для перфорирования	5
	Для складывания (сгибания)	3

CRC №	Содержание пакета
54113	3 ножа Creative SafeCut™ (1 для волновой резки, 1 для перфорирования, 1 для складывания)
54114	2 прямых ножа SafeCut™
54115	Режущие полосы A4 (3 шт.)
54116	Режущие полосы A3 (3 шт.)

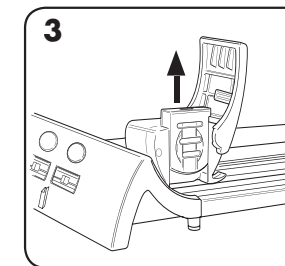
ЗАМЕНА КАСЕТЫ С НОЖАМИ



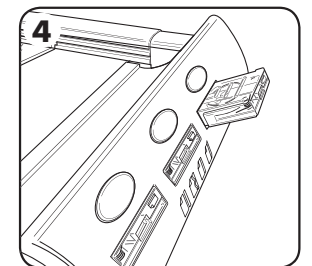
1. Переведите режущую каретку на одну сторону в положение блокировки.



2. Поднимите рукоятку кассеты.

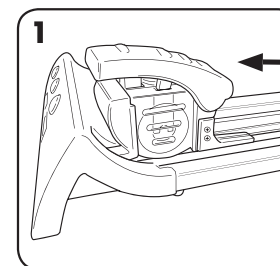


3. Вытяните картридж SafeCut™ из режущей каретки и вставьте новый картридж (нажмите до фиксации со щелчком).

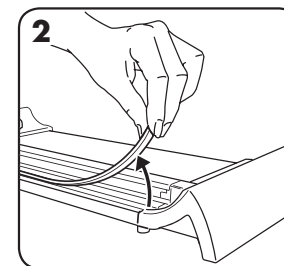


4. Нажмите желтую кнопку, чтобы отделить кассету от основания. Верните неиспользованный картридж SafeCut™ в отсек для хранения в основании.

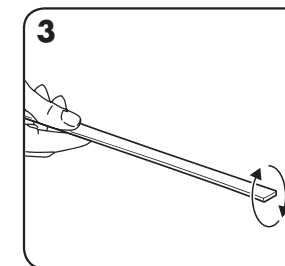
ЗАМЕНА РЕЖУЩЕЙ ПОЛОСЫ



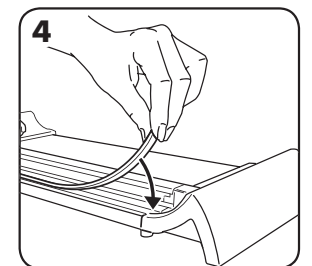
1. Переведите режущую каретку на одну сторону в положение блокировки.



2. Снимите режущую полосу с основания обрезчика.



3. Переверните режущую полосу, чтобы использовать обе стороны.



4. Предлагаются запасные полосы (см. данные по вспомогательным принадлежностям).