

**Elenberg**

**INFRARED SPA FM-5630**

**WITH VARIABLE WATER HEAT CONTROL**  
**INSTRUCTION MANUAL**

Thanks for purchasing "INFRARED SPA WITH VARIABLE WATER HEATUP CONTROL" Why do you need "VARIABLE WATER HEATUP CONTROL FUNCTION WITH JACUZZI"?

Old footspa cannot bring up water temp and even water temperate drop during your treatment of foot massage. With our new innovation of **FOOTSPA WITH VARIABLE WATER HEATUP FUNCTION**, you can enjoy real warm water foot soothing massage forYourWhole Family.This variable heatup control can bring up the water temp, from 30°C to 50 C at your choice, from room temp for 3 litre of water.Thanks for such innovation.You do not need to perpare warm water for every member of your family.

"**VARIABLE WATER FUNCTION WITH JACUZZI**" is a new technology which help you to warm up the cold water from room temp, to the desired temperature within I 5-20mins, and the desired temperature will remain the same during the whole course of massage. With the help of "**POWERFUL JACUZZI**", our footspa providing you a really high enjoyment of "**SOOTHING WARM JACUZZI MASSAGE**".

THANKS FOR SUCH INVENTION WHICH BRING YOU THE "REAL WARM WATER SOOTHING MASSAGE-CAUTION:

The water heatup function will maintain the water at really warm temp. For those who is sensitive to heat, poor circulation, swelling, inflammation, skin eruptions or sores are present, consult your doctors first before use.

## Important Safety Instructions:

When using an electrical appliance, basic precautions should always be followed, including the following: Read all instructions before using this appliance.

### **DANGER-To reduce the risk of electric shock:**

1. Always unplug the appliance from the electrical outlet immediately after using and before cleaning.
2. **DO NOT** reach for an appliance that has fallen into water. Unplug it immediately.
3. **DO NOT** use while bathing or showering.
4. **DO NOT** place or store appliance where it can fall or be pulled into a tub or sink. Do not place or drop into water or other liquid.

## Operating Instructions Cautions

- Consult your physician if you have any therapeutic questions regarding foot bath.
- Do not use if you are experiencing unexplained pain or swollen muscles, or following a serious muscular injury before consulting your physician.
- Keep away from children.
- Discontinue use of massager if pain increases or swelling occurs after application.
- If you are pregnant, please consult your physician before using.
- All servicing of this foot spa must be performed by authorized service personnelonly.
- Do not use the infrared heat for more than 20 minutes.
- Do not use infrared, if you are sensitive skin, poor circulation, disorder areas, swelling, inflamation, skin eruptions or sores are present.
- The appliance has a hot surface. Person insensitive to heat must be careful when using the appliance If supply cord is damaged, it must be replaced by the manufacturer or its service agent or a similarly Qualified person in order to a hazard.

## User/maintenance Instructions

- I. Make sure foot bath is in "off" position
2. Place foot bath on floor, fill foot bath with warm or cold water and plug into wall outlet. Never plug or unplug the foot bath while your feet are in water.
3. Sit in a chair and place your feet in the water. Never stand in foot bath.
4. Position control knob to the desired combination settings of bubbles, massage, heat,and water jet action & water heatup.
5. Turn knob to "OFF" position after use and disconnect from outlet before emptying water out of the rear of the unit.

6. To dean foot bath, rinse with water. (Never submerge unit in water.) Wipe with a damp cloth. Do not use any strong chemical cleaners such as Benzine.
7. Foot bath can also be used as a dry foot massager without water.
8. Fill Footbath with warm water or cold water to the level indicator "Max". Do not fill above water-level indicator, Never overfill.
9. Pouring water out of the footbath from the line cord side only.

## How To Use

1. 3 push switches is used to control different settings with LED indications. (Fig 1)



	Massage + Heat + Infrared Heat
	Bubble + heat + Water Heatup
	Waterjet

2. Variable water heatup control is done by an individual rotary switch. This switch only function after the water heatup switch is pushed on. There is a 2-colour LED for indicating the approximately water temp, after water heatup is switch on, The Green LED is "ON" to indicate that water is heatup. When selected temp, is reached the Green LED will change to Red to indicate "heater cutoff". The 2 Red-Green LED will keep changing to reflect the heater on & off to keep water temperature. Water temperature is controlled from "MIN" 30°C to "MAX" 50°C approximately. (Fig 2)



**Remark:** Remember to use 3 litre of water to start the water heatup function.

3. 2 interchangeable massage attachments
  - Rollers massage rejuvenating your feet
  - Accunodes massage stimulating your feet.
4. Translucent splash cover.
5. 6' line cord with wrap feature.
6. Hundred of accunodes on the bottom of unit for stimulating your sole of feet.
7. Large infrared heat provide deep penetrating heat therapy to your feet, for using infrared heat, always switch to the position of infrared heat function.
8. For "DRY MASSAGE" use position "1" only.
9. **POWERFUL DUAL WATERJET** Providng powerful and specific hydromassage for your foot to relax your foot muscle.

## Recommended Massaging Times

Generally massage should not last longer than 10 -15 minutes. Treatment may be applied once or twice daily as desired. Allow unit to cool before using again. As a person's metabolism varies, so does his or her response to massage. You will soon adjust your massage time to suit your needs and personal comfort. If you have any concerns regarding treatment, we recommend you consult your physician.

Pour in 3 liter of water and press water heatup switch. Put your foot into the massage tub. Then you will feel the temp, increase slowly. If the water is freezing at your home, you should use water of room temp to achieve the mentioned result.

REMEMBER TO USE THE WATER HEATUP FUNCTION ONLY WITH WATER FILL INTO THE MESSAGE TUB.

## How Water Heatup Function Work

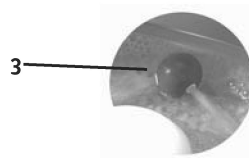
The **WATER HEATUP FUNCTION** can bring the water temperature from room temp. (20 degree Celsius) to approximately 30 to 50 degree Celsius within 18 mins under the condition of 3 LITER water. And the water temp, is maintained during your cause of massage. Desired water temp, can be chosen by rotary switch.

## Infra-Jet SPA With Variable Water Heatup Control

### 1. 3 Setting Knob Translucent Splash Cover

### 2. Dual Waterjets.

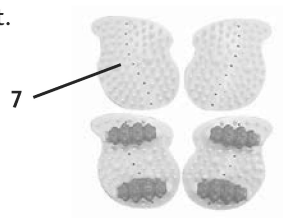
- Provide specific hydromassage for your foot.



### 3. Hundreds of stimulating nodes to soothe and stimulate your feet.

### 4. S-shaped bubble belt

- provide nice bubble in s-shape to massage biggest area of your sole of feet.



### 5. Big infrared heat surface

- Deep penetrating heat therapy to the soles of your feet.

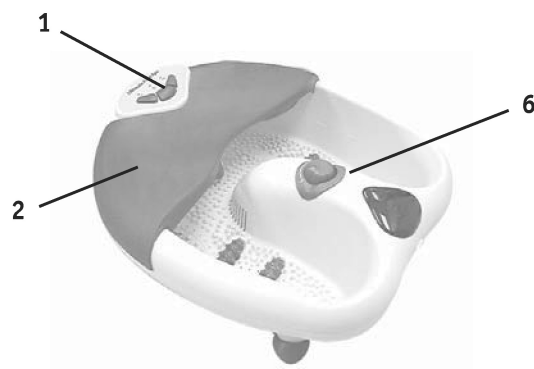
### 6. Variable water heatup function

Bring water to your desired temp, for real heat soothing massage.

### 7. 2 interchangeable Massage Attachments

(Rollers massager and accunodes massager)

- providing rejuvenating and stimulating massage to your feet.



Address to service center for consultation, when the service life of product has expired. Otherwise the further operation can entail impossibility of normal use of the product.

Service life of the given product – 3 years from the moment of sale



**Elenberg**

**МАССАЖНАЯ ВАННОЧКА**

**ДЛЯ НОГ FM-5630**

**РУКОВОДСТВО ПОЛЬЗОВАТЕЛЯ**

Мы благодарим Вас за приобретение «ИНФРАКРАСНОЙ ПУЗЫРЬКОВОЙ МАССАЖНОЙ ВАННОЧКИ ДЛЯ НОГ».

Для чего Вам необходима функция «УПРАВЛЕНИЯ ПОДОГРЕВА ВОДЫ»?

В старых массажных ванночках нельзя было повысить температуру воды, а тем более понизить ее во время выполнения массажа ног. Благодаря нашей новой разработке МАССАЖНАЯ ВАННОЧКА ИМЕЕТ ФУНКЦИЮ УПРАВЛЕНИЯ НАГРЕВОМ ВОДЫ. Вы и вся Ваша семья можете наслаждаться по-настоящему успокаивающим массажем ног теплой водой. Благодаря изменяемому управлению нагревом, по Вашему желанию можно поднять температуру воды объемом 3 л от комнатной температуры до 30-50 С.

«ИЗМЕНЯЕМОЕ УПРАВЛЕНИЕ УРОВНЕМ НАГРЕВАНИЯ ВОДЫ С ДЖАКУЗИ» является новой технологией, благодаря которой Вы сможете нагреть воду комнатной температуры до требуемой температуры и на протяжении 15-20 минут, когда будет проходить курс массажа, она будет оставаться той же. С помощью функции "POWERFUL JACUZZI" наша массажная ванночка предлагает Вам по-настоящему высокий уровень комфорта благодаря использованию функции "УСПОКАИВАЮЩИЙ ТЕПЛЫЙ МАССАЖ С ДЖАКУЗИ".

Благодаря этому изобретению, мы предлагаем Вам **УСПОКАИВАЮЩИЙ МАССАЖ НОГ ТЕПЛОЙ ВОДОЙ**.

#### **ОСТОРОЖНО:**

Функция нагревания будет поддерживать температуру теплой воды. Для лиц, чувствительных к высокой температуре, с нарушениями кровообращения, опухольями, воспалениями, кожной сыпью или язвами, перед использованием вначале необходимо проконсультироваться с доктором.

### **Важные инструкции по технике безопасности:**

При использовании электроприбора всегда необходимо соблюдать основные меры предосторожности, включая следующие. Прочитайте все инструкции перед использованием прибора.

Для снижения риска поражения электрическим током:

- 1) Всегда отключайте прибор от розетки электропитания сразу же после использования и перед очисткой.
- 2) **НЕ ПЫТАЙТЕСЬ** достать прибор, который упал в воду. Немедленно отключите его от сети электропитания.
- 3) **НЕ ИСПОЛЬЗУЙТЕ** прибор во время принятия ванны или душа.
- 4) **НЕ** помещайте прибор в местах, близких к воде. Не помещайте его в воду или другую жидкость.

### **Инструкции по эксплуатации**

#### **Меры предосторожности**

- Проконсультируйтесь с Вашим терапевтом, если у Вас возникли вопросы терапевтического характера по поводу использования массажной ванночки.
- Не используйте массажную ванночку в том случае, если Вы испытываете необъяснимую боль или отеки мышц, а также сразу же после серьезной мышечной травмы, проконсультируйтесь с Вашим терапевтом.
- Держите подальше от детей.
- Перестаньте использовать массажную ванночку в том случае, если боль увеличивается либо если после применения появляются отеки.
- Если Вы беременны, пожалуйста, проконсультируйтесь с Вашим врачом перед использованием ванночки.
- Сервисное обслуживание данной массажной ванночки должно проводиться только авторизованным сервисным персоналом.
- Не используйте инфракрасное нагревание дольше 20-ти минут.
- Не используйте инфракрасное излучение, если у Вас чувствительная кожа, кожные заболевания, опухоли, воспаления, кожная сыпь или язвы.
- Прибор имеет горячую поверхность. Соблюдайте осторожность при контакте с прибором. При повреждении шнура электропитания, необходима его замена производителем или его сервисными агентами, или аналогично квалифицированным персоналом.

#### **СОХРАНИТЕ ЭТУ ИНСТРУКЦИЮ**

### **Инструкция по использованию и техническому уходу**

- 1) Убедитесь в том, что массажная ванночка находится в положении «Off (Выкл.)».
- 2) Установите массажную ванночку на пол. Наполните ее холодной или теплой водой и подключите к сети электропитания. Никогда не подключайте или отключайте прибор от сети электропитания, когда Ваши ноги находятся в воде.
- 3) Сядьте на стул и поместите Ваши ноги в воду. Никогда не стойте в массажной ванночке.
- 4) Установите контрольный переключатель в необходимое положение из комбинаций – пузырьки, массаж, нагревание, струя и нагревание воды.
- 5) После использования поверните переключатель в положение «Off (Выкл.)» и отключите прибор от сети электропитания, вылейте воду через заднюю стенку прибора.
- 6) Для очистки массажной ванночки, сполосните ее водой. (Никогда не погружайте прибор в воду). Протрите мокрой тканью. Не используйте сильные химические очистители, такие как бензин.
- 7) Массажная ванночка также может использоваться для массажа без воды.

- 8) Наполняйте массажную ванночку теплой или холодной водой до индикатора уровня «Max (Максимальный)». Не наполняйте ванночку выше этого уровня или так, чтобы вода переливалась через края.
- 9) Выливайте воду из массажной ванночки только со стороны шнура электропитания.

### Как использовать

1) 3 кнопки на панели управления используются для управления различными настройками с индикацией при помощи светодиодов (Рисунок 1).



	Массаж + поддержание t° + инфракрасное нагревание
	Пузырьки + поддержание t° + подогревание воды
	Струя

- 2) Управление подогревом воды выполняется при помощи отдельного поворотного переключателя. Этот переключатель функционирует только после нажатия на кнопку нагревания воды. Имеется двухцветный светодиод для индикации приблизительной температуры воды. Зеленый индикатор сигнализирует о включении и нагревании воды. При достижении выбранной температуры, цвет индикатора меняется на красный для индикации «отключения нагревателя». 2 красно-зеленых индикатора продолжают изменяться для отображения включения и выключения нагревателя для поддержания температуры воды. Температура воды контролируется приблизительно от «MIN (Минимальная)» 30 C до «MAX» 50 C (Рис. 2).

**Примечание: не забудьте использовать 3 литра воды**

**для начала работы функции нагревания воды.**

- 3) 2 сменные массажные насадки.
  - роликовые.
  - акупунктурные.
- 4) Полупрозрачная крышка против брызг.
- 5) Шнур питания с функцией автоматического сматывания.
- 6) Сотни акупунктурных точек на дне прибора стимулируют Ваши ступни.
- 7) Высокая температура инфракрасного тепла обеспечивает глубокопроникающую теплотерапию для Ваших ног; для использования инфракрасного нагревания всегда переключайтесь в положение инфракрасного нагревания.
- 8) Для «СУХОГО МАССАЖА» используйте только положение «1».
- 9) ДВОЙНА СТРУЯ Обеспечивает мощный гидромассаж для расслабления мышц ног.



## Рекомендованное время проведения массажа

Обычно, массаж не следует проводить дольше, чем 10-15 минут. При желании процедуры можно проводить один или два раза в день. Дайте прибору остыть перед повторным использованием. Так как разные люди имеют разный метаболизм, также отличается и их реакция на массаж. В скором времени Вы сами подберете себе время массажа, которое лучшим образом соответствует Вашим потребностям и обеспечивает персональный комфорт. При возникновении вопросов по поводу проведения процедур, мы рекомендуем Вам проконсультироваться с Вашим терапевтом.

## Как работает функция нагревания воды

С помощью функции **НАГРЕВАНИЯ ВОДЫ** можно поднять температуру воды с комнатной температуры (20 C) до 30-50 C в течение 18 минут при том условии, что в прибор залито 3 л воды. Температура воды поддерживается на протяжении всего курса массажа. Требуемую температуру можно выбрать при помощи поворотного переключателя.

Налейте 3 литра воды и нажмите на кнопку нагревания воды. Поставьте ноги в массажную ванночку. После этого Вы почувствуете медленное увеличение температуры нагревания воды.

**ИСПОЛЬЗУЙТЕ ФУНКЦИЮ ПОДОГРЕВА ВОДЫ ТОЛЬКО КОГДА МАССАЖНАЯ ВАННОЧКА НАПОЛНЕНА ВОДОЙ**

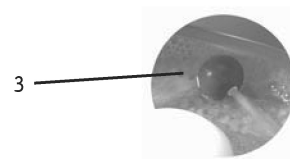
# Устройство ванночки

## 1. 3 кнопки настройки

## 2. Полупрозрачная крышка против брызг

## 3. Двойная струя

- обеспечивают специфический гидромассаж Ваших ног
- сотни стимулирующих точек для успокоения и стимуляции Ваших ног

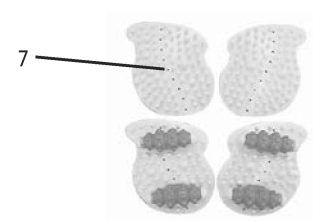


## 4. Пузырьковый пояс S-формы

- обеспечивает подачу пузырьков для массажа самых больших зон подошв ног.

## 5. Большая поверхность инфракрасного нагрева

- Глубоко проникающая теплотерапия для подошв Ваших ног



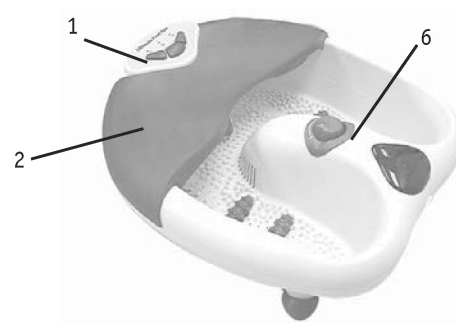
## 6. Функция подогрева воды

При помощи поворотного переключателя доведите воду до требуемой температуры для успокаивающего массажа теплой водой.

## 7. 2 сменные массажные насадки

(роликовый массажер и массажер для акупунктурных точек)

- обеспечивает омолаживающий и восстанавливающий массаж для Ваших ног



По истечении срока службы товара, необходимо обратиться в сервисный центр за консультацией по дальнейшей эксплуатации товара. В противном случае дальнейшая эксплуатация может повлечь невозможность нормального использования товара.

Срок службы данного изделия – 3 года с момента продажи



Изготовитель "ЭЛЕНБЕРГ ЛИМИТЕД", Великобритания  
Адрес: 35 Бромптон Роад, Кнайтсбридж Лондон СВ3 ИДЕ  
Сделано в Китае. "ЭЛЕНБЕРГ ЭЛЕКТРИК КОМПАНИ ЛТД"  
A08 P2-Б4 билдинг, Кеджинан 2 Роад, С энд Т Индастри Парк,  
Шензень, Гуандонг Провинс, Китай.

**Elenberg**

**МАСАЖНА ВАННОЧКА ДЛЯ НІГ FM-5630**  
**ІНСТРУ ЦІЯ КОРИСТУВАЧА**

Ми дякуємо Вам за придбання «ІНФРАЧЕРВОНОЇ ПУХИРЦЕВОЇ МАСАЖНОЇ ВАННОЧКИ ЗІ ЗМІНЮВАНИМ УПРАВЛІННЯМ РІВНЕМ НАГРІВАННЯ ВОДИ».

Для чого Вам необхідна функція «ЗМІНЮВАННЯ РІВНЯ НАГРІВАННЯ ВОДИ З ДЖАКУЗІ»?

У старих масажних ванночках не можна було підвищити температуру води, а тим більше понизити її під час виконання масажу ніг. Завдяки нашій новій розробці МАСАЖНОЇ ВАННОЧКИ З ФУНКЦІЄЮ ЗМІНЮВАННЯ РІВНЯ НАГРІВАННЯ ВОДИ Ви і уся Ваша родина можете насолоджуватися по-справжньому заспокійливим масажем ніг теплою водою. Завдяки змінюваному управлінню нагріванням, на Ваше бажання можна підняти температуру води обсягом 3 л від кімнатної температури до 30-50 С. Завдяки подібному нововведенню Вам не потрібно готувати теплу воду окремо для кожного члена Вашої родини.

«ЗМІНЮВАННЯ РІВНЯ НАГРІВАННЯ ВОДИ З ДЖАКУЗІ» є новою технологією, завдяки якій Ви зможете нагріти воду кімнатної температури до необхідної температури і протягом 15-20 хвилин, коли буде проходити курс масажу, вона буде залишатися тією ж. За допомогою функції "POWERFUL JACUZZI" наша масажна ванночка пропонує Вам по-справжньому високий рівень ефірної та холодної води завдяки використанню функції "ЗАСПОКІЙЛИВИЙ ТЕПЛІЙ МАСАЖ ІЗ ДЖАКУЗІ".

Завдяки цьому винаходу, ми пропонуємо Вам **ЗАСПОКІЙЛИВИЙ МАСАЖ НІГ ТЕПЛОЮ ВОДОЮ**.

#### **ОБЕРЕЖНО:**

Функція нагрівання буде підтримувати температуру теплої води. Для осіб, чутливих до високої температури, з порушеннями кровообігу, пухлинами, запаленнями, шкірною висипкою чи виразками, перед використанням спочатку необхідно проконсультуватися з доктором.

### **Важливі інструкції з техніки безпеки:**

При використанні електроприладу завжди необхідно дотримуватись основних запобіжних заходів, включаючи наступні. Прочитайте всі інструкції перед використанням приладу.

**НЕБЕЗПЕКА** – для зниження ризику враження електричним струмом:

- 1) Завжди відключайте прилад від розетки електроживлення відразу ж після використання і перед очищенням.
- 2) **НЕ НАМАГАЙТЕСЬ** дістати прилад, який упав у воду. Негайно відключіть його від електромережі живлення.
- 3) **НЕ ВИКОРИСТОВУЙТЕ** прилад під час прийняття ванни чи душа.
- 4) **НЕ** поміщайте і не зберігаєте прилад у місцях, де він може упасти чи бути стягнутим у ванну чи умивальник. Не поміщайте і не кидайте у воду чи іншу рідину.

### **Інструкції з експлуатації**

#### **ЗАПОБІЖНІ ЗАХОДИ**

- Проконсультуйтеся з Вашим терапевтом, якщо у Вас виникли питання терапевтичного характеру з приводу використання масажної ванночки.
- Не використовуйте масажну ванночку у тому випадку, якщо Ви відчуваєте незрозумілий біль чи опухлість м'язів, а також відразу ж після серйозної травми м'язів, перед тим, як проконсультуетесь з Вашим терапевтом.
- Тримайте подалі від дітей.
- Перестаньте використовувати масажну ванночку в тому випадку, якщо біль збільшується або якщо після застосування з'являється опухлість.
- Якщо Ви вагітні, будь ласка, проконсультуйтеся перед використанням з Ваші лікарем.
- Сервісне обслуговування даної масажної ванночки повинне проводитись тільки авторизованим сервісним персоналом.
- Не використовуйте інфрачервоне нагрівання довше, ніж 20 хвилин.
- Не використовуйте інфрачервоне випромінювання, якщо у Вас чутлива шкіра, шкірні захворювання, пухлини, запалення, шкірна висипка чи виразки.
- Прилад має гарячу поверхню. Особи, не чутливі до тепла, повинні дотримуватись запобіжних заходів при використанні приладу. При ушкодженні шнура електроживлення, необхідна його заміна виробником або його сервісними агентами, чи аналогічно кваліфікованим персоналом, з метою уникнення небезпеки.

#### **ЗБЕРЕЖІТЬ ЦЮ ІНСТРУКЦІЮ**

### **Інструкції користувача / по технічному відході**

- 1) Переконайтесь у тому, що масажна ванночка знаходиться у положенні «Off (Викл.)».
- 2) Установіть масажну ванночку на підлогу. Наповніть її холодною або теплою водою і підключіть до мережі електроживлення. Ніколи не підключайте або відключайте прилад від мережі електроживлення, коли Ваші ноги знаходяться у воді.
- 3) Сядьте на стілець і помістіть Ваші ноги у воду. Ніколи не стійте у масажній ванночці.
- 4) Установіть контрольний перемикач у необхідне положення з комбінацій – пухирці, масаж, нагрівання, водомет і нагрівання води.
- 5) Після використання поверніть перемикач у положення «Off (Викл.)» і відключіть прилад від мережі електроживлення перед тим, як вилити воду через задню частину приладу.

- 6) Для очищення масажної ванночки, сполосніть її водою. (Ніколи не занурюйте прилад у воду). Протріть мокрою тканиною. Не використовуйте сильні хімічні очисники, такі як бензин.
- 7) Масажна ванночка також може використовуватися для масажу без води.
- 8) Наповніть масажну ванночку теплою чи холодною водою до індикатора рівня «Max (Максимальний)». Не наповняйте ванночку вище цього рівня або так, щоб вода переливалася через краї.
- 9) Виливайте воду з масажної ванночки тільки з боку шнура електроживлення.

## ЯК ВИКОРИСТОВУВАТИ

- 1) 3 натискних вимикачі використовуються для управління різними налаштуваннями з індикацією за допомогою світлодіодів (Малюнок 1).



	Масаж + нагрівання + інфрачервоне нагрівання
	Пухирці + нагрівання + підігрівання води
	Водомет

- 2) Управління змінюваним нагріванням води виконується за допомогою окремого поворотного перемикача. Цей перемикач функціонує тільки після натискання на перемикач нагрівання води. Мається двоколірний світлодіод для індикації приблизної температури води, після включення перемикача нагрівання води. Зелений індикатор сигналізує про включення і нагрівання води. При досягненні обраної температури, колір індикатора міняється на червоний для індикації «відключення нагрівача». 2 червоно-зелених індикатори продовжать змінюватися для відображення включення і вимикання нагрівача для підтримки температури води. Температура води контролюється приблизно від «MIN (Мінімальна)» 30 C до «MAX» 50 C (Рис. 2).

**Примітка:** не забудьте залити у прилад 3 літри води для початку роботи функції нагрівання води.

- 3) 2 змінні масажні насадки.
  - ролик масаж, що відновлює Ваші ноги.
  - масаж акупунктурних точок, що стимулює Ваші ноги.
- 4) Напівпрозора кришка проти бризів.
- 5) Шнур живлення довжиною 6 футів і з функцією згортання.
- 6) Сотні акупунктурних точок на дні приладу для стимуляції ваших ніг.
- 7) Висока температура інфрачервоного тепла забезпечує теплотерапію з глибоким проникненням для Ваших ніг; для використання інфрачервоного нагрівання завжди переключайтесь у положення інфрачервоного нагрівання.
- 8) Для «СУХОГО МАСАЖУ» використовуйте тільки положення «1».
- 9) **МОГУТНІЙ ПОДВІЙНИЙ ВОДОМЕТ** Забезпечує могутній і специфічний гідромасаж для розслаблення м'язів Ваших ніг.



## Рекомендований час проведення масажу

Звичайно, масаж не слід проводити довше, ніж 10-15 хвилин. При бажанні процедури можна проводити один чи два рази в день. Дайте приладу охолонути перед повторним використанням. Через те, що різні люди мають різний метаболізм, також відрізняється і їхня реакція на масаж. Незабаром Ви самі підберете собі час масажу, що кращим чином відповідає Вашим потребам і забезпечує персональний комфорт. При виникненні питань з приводу проведення процедур, ми рекомендуємо Вам проконсультуватися з Вашим терапевтом.

## Як працює функція нагрівання води

За допомогою функції **НАГРІВАННЯ ВОДИ** можна підняти температуру води з кімнатної температури (20 C) до 30-50 C протягом 18 хвилин за тої умови, що в прилад залито 3 л води. Температура води підтримується протягом усього курсу масажу. Необхідну температуру можна вибрати за допомогою поворотного перемикача.

Налийте 3 літри води і натисніть на перемикач нагрівання води. Поставте ноги в масажну ванночку. Після цього Ви відчуєте повільне збільшення температури. Якщо вода у вас у будинку замерзає, для досягнення вищевказаного результату необхідно використовувати воду кімнатної температури.

**ВИКОРИСТОВУЙТЕ ФУНКЦІЮ НАГРІВАННЯ ВОДИ ТІЛЬКИ КОЛИ МАСАЖНА ВАННОЧКА НАПОВНЕНА ВОДОЮ**

# Інфрачервона пухирцева масажна ванночка зі змінюваним управлінням рівнем нагрівання води

## 1. 3 кнопки настроювання

## 2. Напівпрозора кришка проти бризів

## 3. Подвійні водомети

- забезпечують специфічний гідромасаж Ваших ніг
- сотні стимулюючих крапок для заспокоєння і стимуляції Ваших ніг

## 4. Пухирцевий пояс у формі літери S

- забезпечує подачу пухирців для масажу найбільших зон підошов ніг.

## 5. Велика поверхня інфрачервоного нагрівання

- Глибоко проникаюча теплотерапія для підошов Ваших ніг

## 6. Функція змінюваного управління рівнем нагрівання води

За допомогою поворотного перемикача доведіть воду до необхідної температури для заспокійливого масажу теплою водою.

## 7. 2 змінні масажні насадки

(роликовий масажер і масажер для акупунктурних точок)

- забезпечує масаж для Ваших ніг, який омолоджує і відновлює

