



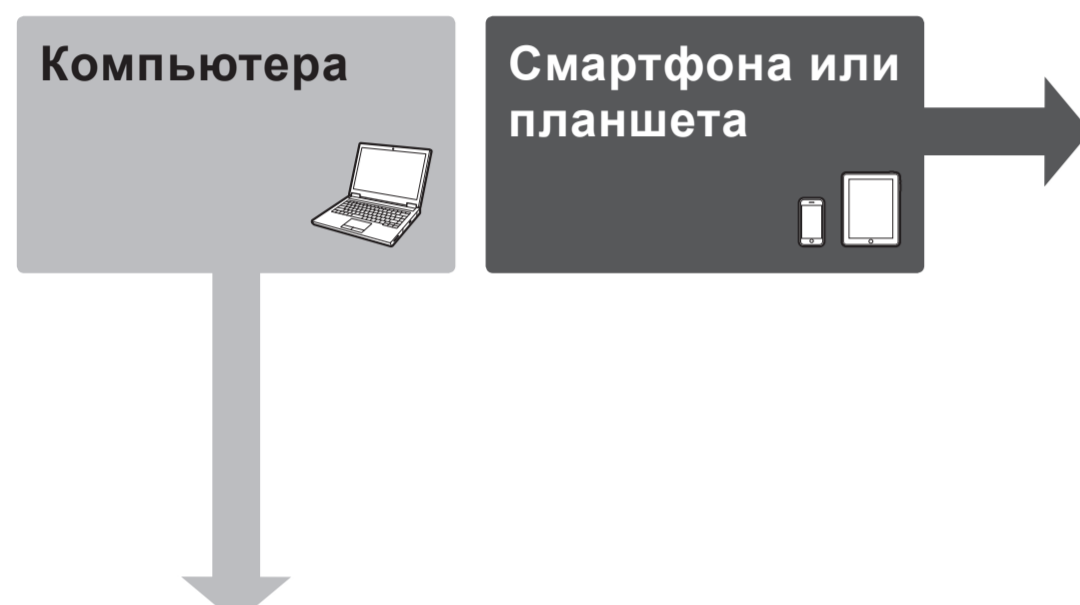
# Руководство по началу работы 2



Принтер можно подключить к компьютеру/смартфону/планшету и установить программное обеспечение.

Вы выполнили все действия, приведенные в документе **Руководство по началу работы 1**?  
Прочитайте данное руководство после выполнения процедуры настройки принтера, описанной в документе **Руководство по началу работы 1**.

Перейдите к подключению принтера

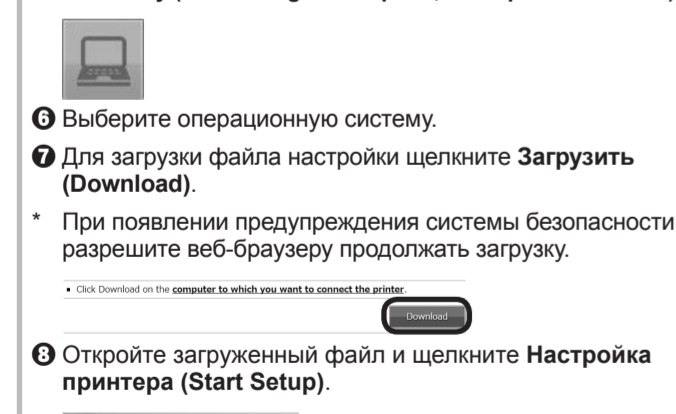


## Компьютер (Windows/Mac OS)

### 1. Загрузите файл настройки.

- 1 Перейдите по следующему URL-адресу в веб-браузере.  
<http://canon.com/ijsetup>
- 2 Щелкните **Настройка (Set Up)**.
- 3 Выберите регион приобретения продукта.
- 4 Выберите продукт.
- 5 Щелкните **Подключение к компьютеру, смартфону или планшету (Connecting to Computer, Smartphone or Tablet)**.
- 6 Выберите операционную систему.
- 7 Для загрузки файла настройки щелкните **Загрузить (Download)**.

На компьютерах с Windows пользователи могут также открыть файл с установочного компакт-диска.  
При открытии файла с компакт-диска появится экран в действии 3. Выполните остальные действия так, как указано на веб-сайте.



- 8 Откройте загруженный файл и щелкните **Настройка принтера (Start Setup)**.
- 9 Для продолжения настройки следуйте инструкциям на экране.

### 2. Выберите метод подключения.

Выберите метод подключения принтера и щелкните **Далее (Next)**.

- Подключение по беспров. сети (Wireless LAN Connection)**  
Подключение принтера к компьютеру без использования кабелей.
- Подключение USB (USB Connection)**  
Подключение принтера к компьютеру с помощью USB-кабеля. Это самый простой способ. Подключить можно только один принтер.

### 3. Установка программного обеспечения.

Для продолжения настройки следуйте инструкциям на экране.

Теперь компьютер подключен к принтеру.

## Смартфон/планшет (iOS/Android)

### 1. Установка Canon PRINT Inkjet/SELPHY на смартфон/планшет.

**iOS**: найдите «Canon PRINT» в App Store.  
**Android**: найдите «Canon PRINT» в Google Play.

Или перейдите на веб-сайт, отсканировав код справа.

### 2. Проверьте конфигурацию сети.

Сначала включите Wi-Fi на смартфоне или планшете.

**iOS**

- С использованием маршрутизатора беспроводной сети
- Без использования маршрутизатора беспроводной сети (подключение принтера к устройству напрямую)

**Android**

При подключении устройства к принтеру напрямую, возможно не удастся подключиться к Интернету с помощью данного устройства или потребуются плата за интернет-соединение.

▶▶▶ Продолжите на правой стороне. ▶▶▶

## A iOS С использованием маршрутизатора беспроводной сети

- 1 Коснитесь **Параметры (Settings)** на главном экране.
- 2 Коснитесь **Canon\_ij\_XXXX** в настройке Wi-Fi.
- 3 Коснитесь установленного элемента **PRINT**.
- 4 Коснитесь значка принтера в верхней левой части экрана.
- 5 Коснитесь **Регистрация принтера (Register Printer)**.
- 6 Коснитесь **Настройка принтера (Printer Setup)**.
- 7 Коснитесь **Подключение через маршрутизатор беспроводной сети (рекомендуется) (Connect via wireless router (recommended))**.
- 8 Коснитесь **OK**.
- 9 Выберите SSID маршрутизатора беспроводной сети, подключенного к устройству.
- 10 При появлении экрана для ввода пароля введите пароль для маршрутизатора беспроводной сети и коснитесь **OK**.
- 11 Дождитесь обнаружения принтера.
- 12 При обнаружении принтера коснитесь имени модели принтера.
- 13 При необходимости введите имя принтера и коснитесь **OK**.
- 14 Если на экране появились сведения о принтере, настройка завершена.

## B iOS Без использования маршрутизатора беспроводной сети

- 1 Коснитесь **Параметры (Settings)** на главном экране.
- 2 Коснитесь **Canon\_ij\_XXXX** в настройке Wi-Fi.
- 3 Коснитесь установленного элемента **PRINT**.
- 4 Коснитесь значка принтера в верхней левой части экрана.
- 5 Коснитесь **Регистрация принтера (Register Printer)**.
- 6 Коснитесь **Настройка принтера (Printer Setup)**.
- 7 Коснитесь **Прямое подключение (Direct Connection)**.
- 8 Коснитесь **OK**.
- 9 Проверьте SSID и пароль и коснитесь **Коп-е пароля (Copy Password)**.
- 10 Коснитесь **Параметры (Settings)** на главном экране.
- 11 Коснитесь того же идентификатора SSID, проверка которого выполнена в действии 9.
- 12 Вставьте пароль и коснитесь **Присоединиться (Join)**.
- 13 Коснитесь **PRINT**.
- 14 Коснитесь **Выполнено (Done)**.
- 15 Дождитесь обнаружения принтера.
- 16 При обнаружении принтера коснитесь имени модели принтера.
- 17 При необходимости введите имя принтера и коснитесь **OK**.
- 18 Если на экране появились сведения о принтере, настройка завершена.

## C Android

- 1 Коснитесь установленного элемента **PRINT**.
- 2 Коснитесь **Да (Yes)**.
- 3 Следуйте инструкциям на экране.
- 4 Дождитесь обнаружения принтера.
- 5 При обнаружении принтера коснитесь имени модели принтера.
- 6 При необходимости введите имя принтера и коснитесь **OK**.
- 7 Если на экране появились сведения о принтере, настройка завершена.

Если не появился ни один из этих экранов, см. «При появлении экрана **Выбор маршрутизатора (Select Router)**».

Убедитесь, что отображается SSID требуемого маршрутизатора беспроводной сети, и коснитесь **Да (Yes)**.

Введите пароль маршрутизатора беспроводной сети и коснитесь **OK**.

Если принтер не обнаружен и на нем мигает индикатор **Аварийный сигнал (Alarm)**, нажмите кнопку **Цветной (Color)** или **Черный (Black)** и начните с действия 1.

При появлении экрана **Выбор маршрутизатора (Select Router)**:  
При появлении данного экрана выполните следующие действия.  
• Если SSID требуемого маршрутизатора беспроводной сети отображается, коснитесь его.  
• Если SSID требуемого маршрутизатора беспроводной сети не отображается или имеются сомнения, коснитесь **Если нет маршрутизатора беспроводной сети (If no target wireless router)**.

## Использование AirPrint или Google Cloud Print

Для использования AirPrint или Google Cloud Print выполните следующие действия.

- 1 Нажмите на принтере кнопку **Стоп (Stop)**.
- 2 Подключите принтер к сети.
- 3 Зарегистрируйте принтер в Google Cloud Print (при использовании Google Cloud Print).

## ПРИМЕЧАНИЕ

**iOS** Если **Canon\_ij\_XXXX** не отображается:  
**Android** Если сообщение «**Принтер не зарегистрирован. Выполнить настройку принтера? (Printer is not registered. Perform printer setup?)**» не отображается при запуске Canon PRINT Inkjet/SELPHY:  
Выполните на принтере следующие действия.

- 1 Нажмите и удерживайте на принтере кнопку **Wi-Fi (A)**, пока не начнет мигать индикатор **ВКЛ (ON) (B)**.
- 2 Нажмите кнопку **Цветной (Color) (C)**, а затем кнопку **Wi-Fi (A)**.
- 3 Убедитесь, что индикатор **Wi-Fi (D)** быстро мигает, а индикатор **ВКЛ (ON) (B)** горит.

# Посібник для початку роботи 2



Можна підключити принтер до комп'ютера, смартфону або планшета й установити програмне забезпечення.

Чи виконано всі кроки з розділу Посібник для початку роботи 1? Після завершення налаштування принтера прочитайте Посібник для початку роботи 1.

До чого потрібно підключити принтер



## Комп'ютер (Windows або Mac OS)

- Завантажте файл налаштування.**
  - Перейдіть за наведеною нижче URL-адресою у веб-браузері.  
<http://canon.com/ijsetup>
  - Клацніть пункт **Налаштування (Set Up)**.
  - Виберіть регіон, у якому ви придбали продукт.
  - Виберіть свій продукт.
  - Клацніть пункт **Підключення до комп'ютера, смартфона або планшета (Connecting to Computer, Smartphone or Tablet)**.
  - Виберіть операційну систему.
  - Клацніть **Завантажити (Download)**, щоб завантажити файл встановлення.

\* Якщо з'явиться попередження безпеки завантаження, дозвольте браузеру продовжити завантаження.

Екран із кроку 3 з'явиться, якщо відкрити цей файл із компакт-диска. Виконайте решту кроків у спосіб, описаний на веб-сайті.
- Виберіть спосіб підключення.**

Виберіть спосіб підключення принтера та клацніть пункт **Далі (Next)**.

  - Підкл. до безпр. лок. мережі (Wireless LAN Connection)**  
Підключення принтера до комп'ютера без кабелів.
  - Підключ. через USB (USB Connection)**  
Підключення принтера до комп'ютера за допомогою USB-кабелю. Це найпростіший спосіб. Можна підключити тільки один принтер.

Для продовження налаштування дотримуйтесь інструкцій, які з'являтимуться на екрані. Якщо з'явився наведений нижче екран, це означає, що принтер готовий до використання. Клацніть пункт **Далі (Next)**, щоб продовжити встановлення програмного забезпечення.
- Установіть програмне забезпечення.**

Коли з'явиться наведений нижче екран, виберіть програмне забезпечення, яке потрібно встановити, і клацніть пункт **Далі (Next)**.

Для продовження налаштування дотримуйтесь інструкцій, які з'являтимуться на екрані.

Тепер комп'ютер підключено до принтера.

## Смартфон або планшет (iOS або Android)

- Установіть програму Canon PRINT Inkjet/SELPHY на смартфон або планшет.**

**iOS**: виконайте пошук «Canon PRINT» у App Store.  
**Android**: виконайте пошук «Canon PRINT» у Google Play.

Або перейдіть на веб-сайт, відсканувавши код праворуч.

\* Цю процедуру описано на основі програми Canon PRINT Inkjet/SELPHY 2.0.0. Для інших версій дотримуйтесь інструкцій програми, щоб завершити процедуру налаштування.
- Перегляньте конфігурацію мережі.**

Перш ніж почати, увімкніть Wi-Fi на смартфоні або планшеті.

**iOS**

  - Використання маршрутизатора безпроводової мережі
  - Без використання маршрутизатора безпроводової мережі (безпосереднє підключення принтера до пристрою)

**Android**

\* Якщо підключити пристрій безпосередньо до принтера, може бути відсутній зв'язок з Інтернетом або стягуватися плата за підключення до нього.

▶▶▶ Перейдіть до інструкцій праворуч. ▶▶▶

### A iOS Використання маршрутизатора безпроводової мережі

- На головному екрані торкніться пункту **Параметри (Settings)**.
- Торкніться пункту **Canon\_ij\_XXXX** у параметрах Wi-Fi.
- Торкніться встановленого пункту **PRINT**.
- Торкніться піктограми принтера у верхній лівій частині екрана.
- Торкніться пункту **Register Printer**.
- Торкніться пункту **Printer Setup**.
- Торкніться пункту **Connect via wireless router (recommended)**.

Якщо в списку не з'являється пункт **Canon\_ij\_XXXX**, див. розділ ПРИМІТКА, щоб настроїти принтер, і зачекайте, доки з'явиться пункт **Canon\_ij\_XXXX**. Значення XXXX може бути різним — це залежить від принтера.

Під час першого запуску з'явиться екран розширеного опитування.

- Торкніться кнопки **OK**.
- Виберіть SSID маршрутизатора безпроводової мережі, підключеного до вашого пристрою.
- Коли з'явиться екран введення пароля, введіть пароль для свого маршрутизатора безпроводової мережі й торкніться кнопки **OK**.
- Зачекайте, доки буде знайдено принтер.
- Коли принтер буде знайдено, торкніться назви моделі вашого принтера.
- Якщо потрібно, введіть ім'я принтера й торкніться кнопки **OK**.
- Якщо на екрані з'явилися відомості про принтер, це означає, що налаштування завершено.

### B iOS Без використання маршрутизатора безпроводової мережі

- На головному екрані торкніться пункту **Параметри (Settings)**.
- Торкніться пункту **Canon\_ij\_XXXX** у параметрах Wi-Fi.
- Торкніться встановленого пункту **PRINT**.
- Торкніться піктограми принтера у верхній лівій частині екрана.
- Торкніться пункту **Register Printer**.
- Торкніться пункту **Printer Setup**.
- Торкніться пункту **Direct Connection**.
- Торкніться кнопки **OK**.
- Перегляньте SSID та пароль, а потім торкніться пункту **Copy Password**.
- На головному екрані торкніться пункту **Параметри (Settings)**.
- Торкніться того ж SSID, який наведено в кроці 8.
- Вставте цей пароль і торкніться пункту **Підключитися (Join)**.
- Торкніться пункту **PRINT**.
- Торкніться пункту **Done**.
- Зачекайте, доки буде знайдено принтер.
- Коли принтер буде знайдено, торкніться назви моделі вашого принтера.
- Якщо потрібно, введіть ім'я принтера й торкніться кнопки **OK**.
- Якщо на екрані з'явилися відомості про принтер, це означає, що налаштування завершено.

### C Android

- Торкніться встановленого пункту **PRINT**.
- Торкніться пункту **Yes**.
- Дотримуйтесь інструкцій, які з'являтимуться на екрані.
- Зачекайте, доки буде знайдено принтер.
- Коли принтер буде знайдено, торкніться назви моделі вашого принтера.
- Якщо потрібно, введіть ім'я принтера й торкніться кнопки **OK**.
- Якщо на екрані з'явилися відомості про принтер, це означає, що налаштування завершено.

Якщо жодний із цих екранів не з'являється, див. розділ «Якщо з'являється екран **Select Router**».

Переконатися, що з'явився SSID потрібного маршрутизатора безпроводової мережі, і торкніться пункту **Yes**.

Введіть пароль для маршрутизатора безпроводової мережі й торкніться кнопки **OK**.

Якщо принтер не знайдено, а на принтері блимає індикатор **Попередження (Alarm)**, натисніть кнопку **Колір (Color)** або **Чорний (Black)** і почніть спочатку з кроку 1.

Якщо з'являється екран **Select Router**:

Якщо з'явився цей екран, виконайте описані нижче дії.

- Коли з'явиться SSID потрібного маршрутизатора безпроводової мережі, торкніться його. Переконайтеся, що пристрій підключено до цього SSID.
- Якщо SSID потрібного маршрутизатора безпроводової мережі не з'являється або ви не впевнені в цьому, торкніться пункту **If no target wireless router**.

### Використання служби AirPrint або Google Cloud Print

Виконайте описані нижче дії, щоб використовувати службу AirPrint або Google Cloud Print.

- Натисніть кнопку **Стоп (Stop)** на принтері.
- Підключіть принтер до мережі.
- Зареєструйте принтер у службі Google Cloud Print (якщо використовується служба Google Cloud Print).

### ПРИМІТКА

**iOS** Якщо елемент **Canon\_ij\_XXXX** не з'явився, виконайте такі дії:

**Android** Якщо повідомлення «Printer is not registered. Perform printer setup?» не з'являється під час запуску програми Canon PRINT Inkjet/SELPHY:

Виконайте описані нижче дії на принтері.

- Натисніть і утримуйте кнопку **Wi-Fi (A)** на принтері, доки не почне блимати індикатор **УВІМК. (ON) (B)**.
- Натисніть кнопку **Колір (Color) (C)**, а потім — кнопку **Wi-Fi (A)**.
- Переконатися, що індикатор **Wi-Fi (D)** швидко блимає та світиться індикатор **УВІМК. (ON) (B)**.