

BRAUN

AS 400

Type 4485

Deutsch

Gebrauchsanweisung
Garantie
Kundendienst

English

Use Instructions
Guarantee
Service Centers

Français

Mode d'emploi
Garantie
Centrales service après-vente

Español

Instrucciones de uso
Garantía
Servicios de asistencia técnica

Português

Instruções de uso
Garantia
Serviços de assistência técnica

Italiano

Istruzioni d'uso
Garanzia
Centri servizio clienti

Nederlands

Gebruiksaanwijzing
Garantie
Servicecentra

Dansk

Brugsanvisning
Garanti
Serviceafdelinger

Norsk

Bruksanvisning
Garanti
Autoriserte verksteder

Svenska

Bruksanvisning
Konsumentköp EHL 91
Servicecenters

Suomi

Käyttöohjeet
Takuu
Asiakaspalvelu

Polski

Instrukcja obsługi
Warunki gwarancji

Česky

Návod k použití
Záruka

Ελληνικά

Οδηγίες χρήσεως
Εγγύηση
Εργαστήριο επισκευών

Türkçe

Kullanılışı hakkında malûmat

Русский

Инструкция по эксплуатации
Гарантия
Сервисны центры

Українська

Інструкція з експлуатації
Гарантія
Сервісні центри

عربي

طرق الاستعمال
ضمان
مراكز الكفالات والصيانة

4-485-151/00/XII-04/M
D/GB/F/E/P/I/NL/DK/N/S/FIN/
PL/CZ/GR/TR/RUS/UA/Arab
Printed in China

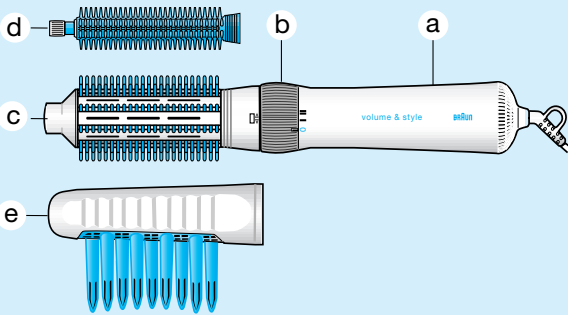
Maxi curls & style • Volume & style



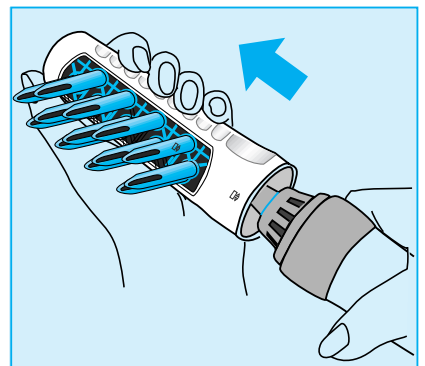
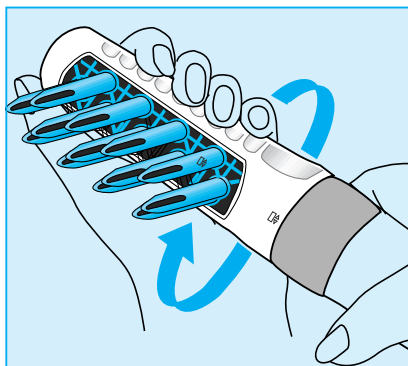
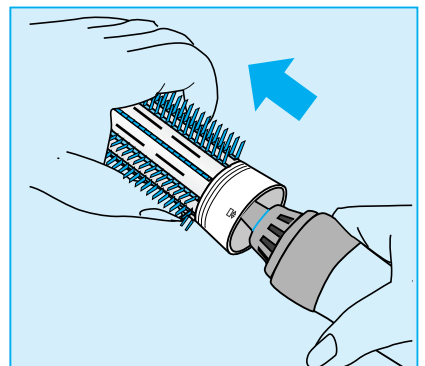
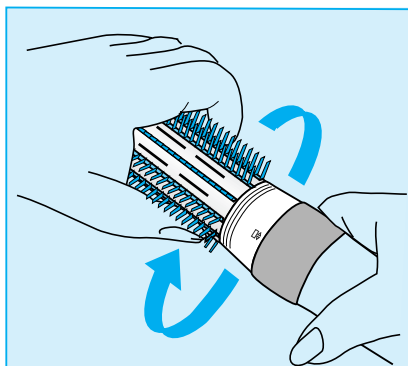
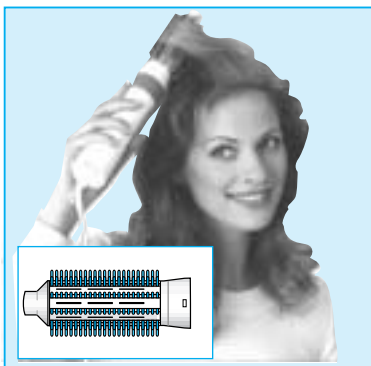
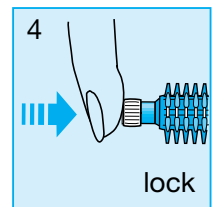
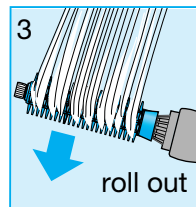
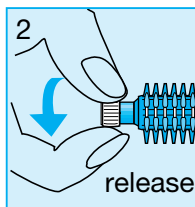
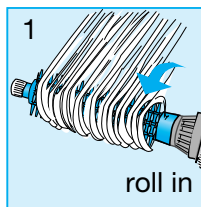
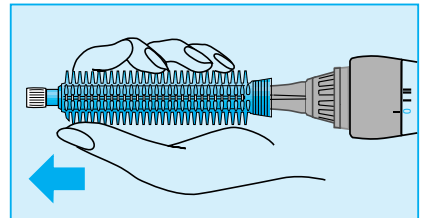
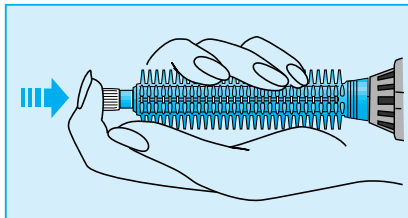
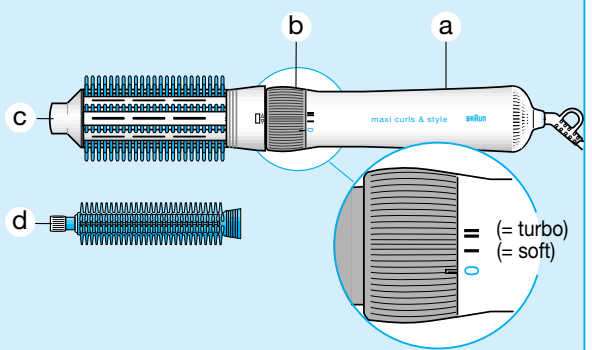
Braun Infoline

- (D)** Haben Sie Fragen zu diesem Produkt?
- (A)** Rufen Sie an (gebührenfrei):
00 800 27 28 64 63
00 800 BRAUNINFOLINE
- (CH)** **08 44 - 88 40 10**
- (E)** Servicio al consumidor para España:
901 11 61 84
- (P)** Serviço ao Consumidor para Portugal:
808 20 00 33
- (I)** Servizio consumatori:
(02) 6 67 86 23
- (NL)** Heeft u vragen over dit produkt?
Bel Braun Consumenten-infolijn:
0 800-445 53 88
- (B)** Vous avez des questions sur ce produit ?
Appelez Braun Belgique
(02) 711 92 11
- (DK)** Har du spørgsmål om produktet? Så ring
70 15 00 13
- (N)** Spørsmål om dette produktet? Ring
22 63 00 93
- (S)** Frågor om apparaten? Ring Kundservice
020 - 21 33 21
- (FIN)** Onko Sinulla kysyttävää tuotteesta? Soita
0203 77877
- (TR)** Müşteri Hizmetleri Merkezi:
0212 - 473 75 85
- (RUS)** Если у Вас есть вопросы по поводу
данного продукта, звоните
(095) 258 62 70
- (GB)** **Helpline**
Should you require any
further assistance
please call Braun (UK)
Consumer Relations on
0800 783 70 10
- (IRL)** **Helpline**
1 800 509 448

Volume & style



Maxi curls & style



Braun Infoline

- (D) Haben Sie Fragen zu diesem Produkt?
- (A) Rufen Sie an (gebührenfrei):
00 800 27 28 64 63
00800 BRAUNINFOLINE
- (CH) 08 44 - 88 40 10
- (E) Servicio al consumidor para España:
901 11 61 84

(P) Serviço ao Consumidor para Portugal:
808 20 00 33

(I) Servizio consumatori:
(02) 6 67 86 23

(NL) Heeft u vragen over dit product?
Bel Braun
Consumenten-infolijn:
0 800-445 53 88

(B) Vous avez des questions sur ce produit ?
Appelez Braun Belgique
(02) 711 92 11

(DK) Har du spørgsmål om produktet? Så ring
70 15 00 13

(N) Spørsmål om dette produktet? Ring
22 63 00 93

(S) Frågor om apparaten? Ring Kundservice
020 - 21 33 21

(FIN) Onko Sinulla kysyttävää tuotteesta? Soita
0203 77877

(TR) Müşteri Hizmetleri Merkezi:
0212 - 473 75 85

(RUS) Если у Вас есть вопросы по поводу данного продукта, звоните
(095) 258 62 70


Internet:
www.braun.com

Deutsch

Unsere Produkte werden hergestellt, um höchste Ansprüche an Qualität, Funktionalität und Design zu erfüllen. Wir wünschen Ihnen mit Ihrem neuen Braun Gerät viel Freude.

Lesen Sie die Gebrauchsanweisung sorgfältig, bevor Sie das Gerät in Betrieb nehmen.

Vorsicht


- Schließen Sie das Gerät nur an Wechselspannung (~) an und prüfen Sie, ob Ihre Netzspannung mit der Spannungsangabe auf dem Gerät übereinstimmt.
-  Dieses Gerät darf nicht in der Nähe von mit Wasser gefüllten Behältern wie z.B. Badewanne, Dusche, Waschbecken verwendet werden. Achten Sie darauf, dass das Gerät nicht nass wird.
- Ziehen Sie immer den Netzstecker, wenn das Gerät nicht in Gebrauch ist. Die Nähe von Wasser stellt eine Gefahr dar, auch wenn das Gerät ausgeschaltet ist.
- Als zusätzlicher Schutz wird die Installation einer Fehlerstrom-Schutzeinrichtung (RCD) mit einem Bemessungsauslösestrom von nicht mehr als 30 mA im Badezimmer-Stromkreis empfohlen. Fragen Sie Ihren Installateur um Rat.
- Wickeln Sie das Netzkabel nicht um das Gerät und überprüfen Sie das Netzkabel auch gelegentlich auf Schadstellen. Wenn die Anschlußleitung dieses Gerätes beschädigt wird, muß sie durch eine vom Hersteller benannte Reparaturwerkstatt ersetzt werden, um Gefährdungen zu vermeiden.

Braun AS 400 eignet sich zum Stylen von handtuchtrockenem oder feuchtem Haar.



Ringschalter

- 0 = Aus
- I = Soft-Stufe (200 Watt)
- II = Turbo-Stufe (400 Watt)

Ausrollautomatik

(nur bei der Styling-Bürste )
Zum Ausrollen einer eingedrehten Strähne (1) drehen Sie den weißen Knopf am Bürstenende über den Rastpunkt hinaus (2). Wird die Bürste langsam vom Kopf weggezogen, rollt sie sich frei aus der Strähne heraus (3). Um die Bürste wieder einzurasten, drücken Sie den weißen Knopf (4).

Reinigen

Nach Gebrauch Netzstecker ziehen. Legen Sie die Styling-Bürsten und den Finger-Aufsatz  kurz in warmes Seifenwasser und reinigen Sie sie dann mit einem Tuch; wischen Sie das Motorteil  nur mit einem trockenen Tuch ab.

Styling-Tips

AS 400 Maxi curls & style bietet Ihnen eine Vielzahl von Styling-Möglichkeiten: Die kleine Styling-Bürste ermöglicht perfektes Stylen von kleinen Locken und Wellen, während die „maxi“ Rundbürste  ideal ist für größere Locken und Wellen und zum Glätten der Haare. Beide geben Stand im Haaransatz und eine Vielzahl von Fixierungsmöglichkeiten der Haarenden (z.B. Innenrollen oder Außenrollen). AS 400 Volume & style kann darüber hinaus dank seiner Volumen-Finger Fülle und Volumen im Haar schaffen.

Änderungen vorbehalten.

Dieses Gerät entspricht dem EMV-Gesetz (EG-Richtlinie 89/336/EWG) sowie der Niederspannungsrichtlinie (73/23 EWG).




Bitte führen Sie das Gerät am Ende seiner Lebensdauer den zur Verfügung stehenden Rückgabe- und Sammelsystemen zu.



English

Our products are developed to meet the highest standards of quality, functionality and design. We hope you thoroughly enjoy the new Braun appliance. Carefully read the use instructions before use.

Important


- Plug your appliance into an alternating current (~) outlet only and make sure that your household voltage corresponds to the voltage marked on your appliance.
-  This appliance must never be used near water (e.g. a filled wash basin, bathtub or shower). Do not allow the appliance to become wet.
- Always unplug after use. Even switched off the appliance presents a hazard when near water.
- For additional protection, it is advisable to install a residual current device (RCD) with a rated residual operating current not exceeding 30 mA in the electrical circuit of your bathroom. Ask your installer for advice.
- Do not wrap the mains cord around the appliance. Regularly check the mains cord for wear or damage. The mains cord of the appliance may only be replaced by an authorised Braun Service Centre. Unqualified repair work can lead to extreme hazards for the user.

Braun AS 400 is suitable for styling towel dry or damp hair.

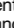

Ring switch

- 0 = off
- I = soft setting (200 Watt)
- II = turbo setting (400 Watt)


Curl release

(only for styling brush )
For automatic unwinding a strand of hair (1), turn the white tip at the brush's end beyond its lock (2). Slowly move the styler downwards: The brush rotates freely to release the hair (3). To lock the brush again, simply press the white tip (4).

Cleaning

After use, unplug the appliance. Put the styling brush and the volume finger attachment  briefly into warm soap water and then clean with a cloth. The motor part  should only be cleaned with a dry cloth.

Styling tips

AS 400 Maxi curls & style offers a wide range of styling possibilities: The small styling brush allows perfect styling of small curls and waves, while the big, round brush  is ideal for larger curls and waves and for straightening the hair. Both give more lift at the roots and numerous ways of fixing the hairs' ends (e.g. inner roll, outer rolls, flicks, touch ups). Above that, with its volume fingers AS 400 Volume & style can create volume and bounce for your hair.

Subject to change without notice.

This product conforms to the EMC-Requirements as laid down by the Council Directive 89/336/EEC and to the Low Voltage Regulation (73/23 EEC).




At the end of the product's useful life, please dispose of it at appropriate collection points provided in your country.



Français

Nos produits sont conçus afin de satisfaire des exigences extrêmes de qualité, de fonctionnalité et de design. Nous espérons que votre nouvel appareil Braun répondra parfaitement à vos attentes. Avant la première utilisation de cet appareil, prenez le temps de lire le mode d'emploi complètement et attentivement.

Important

- Branchez votre appareil uniquement sur courant alternatif (~) et vérifiez que la tension correspond bien à celle indiquée sur l'appareil.
-  Cet appareil ne doit jamais être utilisé sous la douche ou à proximité de l'eau (ex. au dessus d'un évier ou d'une baignoire remplie d'eau). Ne jamais laisser l'appareil se mouiller.
- Débranchez-le toujours après usage. La proximité de l'eau peut présenter un danger même lorsque l'appareil est arrêté.
- Pour assurer une protection complémentaire, l'installation dans le circuit électrique alimentant la salle de bain, d'un dispositif à courant différentiel (DDR) de courant différentiel de fonctionnement assigné n'excédant pas 30 mA est conseillé. Demandez conseil à votre installateur.
- Ne pas enrouler le cordon autour de l'appareil. Vérifiez régulièrement que le cordon n'est ni usé ni endommagé. Seul un centre-service agréé Braun est habilité à remplacer le cordon de l'appareil. Une réparation effectuée par une personne non qualifiée peut entraîner de graves dangers pour l'utilisateur.

Braun AS 400 s'utilise sur cheveux essuyés avec une serviette ou sur cheveux humides.

Interrupteur [ⓑ]

0 = arrêt

I = séchage doux (200 Watts)

II = séchage turbo (400 Watts)

Debrayage automatique

(seulement pour brosse soufflante [ⓓ])

Pour dégager automatiquement une mèche de cheveux (1), tourner le bouton blanc situé au bout de la brosse (2).

Eloignez doucement la brosse des cheveux : la brosse tournera sur elle-même et la boucle sera dégagée (3).

Pour fixer de nouveau la brosse, appuyer simplement sur le bouton blanc (4).

Nettoyage

Après utilisation, débranchez l'appareil. Passez rapidement la brosse soufflante et l'accessoire volume [ⓐ] sous de l'eau chaude savonneuse, puis nettoyez avec un chiffon. Nettoyez le corps de l'appareil [ⓐ] avec un chiffon sec uniquement.

Finition de la coiffure

AS 400 Maxi curls & style offre une large gamme de possibilités de coiffure : La petite brosse soufflante permet de réaliser de petites boucles et des ondulations, alors que la grande brosse ronde [Ⓒ] est idéale pour les grosses boucles, les ondulations et pour lisser les cheveux. Les deux donnent plus de volume dès la racine et offrent plusieurs façons de fixer la coiffure finale (ex. Brushing rentré, brushing sorti...)

En plus de cela, grâce aux doigts de l'accessoire volume, l'AS400 Volume & style donne du volume et de la vitalité à vos cheveux.

Sujet à modifications sans préavis.

Cet appareil est conforme aux normes européennes fixées par la Directive 89/336/EEC et par la Directive Basse Tension 73/23/EEC.



Une fois le produit en fin de vie, veuillez le déposer dans un point de recyclage approprié.




Español

Nuestros productos están desarrollados para alcanzar los más altos estándares de calidad, funcionalidad y diseño. Esperamos que su aparato Braun satisfaga por completo sus necesidades.

Antes de usar el aparato por primera vez, lea las instrucciones detenidamente.

Importante

- Conecte su aparato únicamente a una toma de corriente alterna (~) y asegúrese de que el voltaje de su hogar se corresponde con el voltaje marcado en el producto.
-  No utilice el aparato en lugares húmedos ni cerca de líquidos (por ej. en el lavabo lleno de agua, en la bañera o en la ducha). No permita que el aparato se moje.
- Desconecte siempre el aparato tras su uso. Incluso apagado, es peligroso mantener el aparato cerca del agua.
- Como protección adicional se aconseja que instale un mecanismo para la corriente residual (RCD) con una intensidad de corriente operativa residual que no exceda los 30 mA en el sistema eléctrico de su cuarto de baño. Pida consejo a su instalador.
- No enrolle el cable de corriente alrededor del aparato. Compruebe regularmente que el cable de corriente no está deteriorado. El cable de corriente del aparato sólo puede ser reemplazado por un Servicio de Asistencia Técnica de Braun. Cualquier reparación no realizada por un servicio autorizado puede ocasionar perjuicios al usuario.

El modelo Braun AS 400 es adecuado para el moldeado del cabello húmedo o secado con toalla.

Anillo interruptor [ⓑ]

0 = Desconectado

I = Posición suave (200 Vatios)

II = Posición turbo (400 Vatios)

Liberar el rizo

(sólo para cepillo moldeador [ⓓ])

Para liberar un mechón de pelo de forma automática (1), gire el extremo blanco del cepillo más allá de su cierre de seguridad (2).

Mueva lentamente el moldeador hacia abajo: El cepillo rota libremente para liberar el cabello (3).

Para volver a asegurar el cepillo en la parte motor, simplemente presione el extremo blanco (4).

Limpeza

Desenchufe el aparato después de su uso. Introduzca brevemente el cepillo moldeador y el accesorio de dedos para crear volumen [ⓐ] en agua templada con jabón y a continuación límpielos con un trapo. La parte motor [ⓐ] debe limpiarse exclusivamente con un trapo seco.

Moldeado de las puntas

AS 400 Maxi curls & style ofrece una amplia variedad de posibilidades de moldeado: El cepillo moldeador pequeño permite un perfecto moldeado de rizos y ondas pequeños, mientras que el cepillo redondo grande [Ⓒ] es ideal para rizos y ondas mayores y para alisar el cabello. Ambos sirven para ahuecar el cabello desde la raíz y dar forma a las puntas de numerosas formas (ej.: hacia dentro, hacia fuera, desiguales, retoques).

Además de esto, con los dedos para volumen el AS 400 Volume & style puede dotar de volumen y vida a su cabello.

Sujeto a modificaciones.

Este producto cumple con las normas de Compatibilidad Electromagnética (CEM) establecidas por la Directiva del Consejo 89/336 de la CE y la Regulación de Bajo Voltaje (73/23 CE).




Para preservar el medio ambiente, al final de la vida útil de su producto, deposítelo en los lugares destinados a ello de acuerdo con la legislación vigente.



Português

Os nossos produtos são desenvolvidos para satisfazer os mais elevados padrões de qualidade, funcionalidade e design. Esperamos que tire o máximo proveito do seu novo aparelho Braun.

Importante


- Ligue o aparelho apenas a uma tomada de corrente alterna (~) e assegure-se que a voltagem da sua casa corresponde à que está marcada no aparelho.
-  Não utilize o aparelho em lugares húmidos ou molhados (por ex. lavatório, banheira ou duche). Não permita que o aparelho se molhe.
- Desligue-o da corrente depois da sua utilização. Mesmo quando está desligado, o aparelho corre riscos se estiver perto de água. Para mais segurança, é aconselhável instalar um dispositivo para a corrente residual (RCD) com uma intensidade de corrente operativa residual que não exceda os 30 mA no sistema eléctrico da sua casa de banho. Aconselhe-se com o seu electricista .
- Não enrole o cabo à volta do aparelho. Verifique periodicamente se o cabo de alimentação não se encontra danificado. O cabo do aparelho só pode ser substituído num Serviço de Assistência Técnica Braun. Reparações realizadas por entidades não qualificadas podem causar danos graves ao utilizador.

O modelo Braun AS 400 foi concebido para criar penteados no cabelo húmido ou seco com toalha.

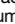

Anel interruptor

- 0 = Desligado
- I = Posição suave (200 Watts)
- II = Posição turbo (400 Watts)


Como soltar os caracóis da escova

(apenas para o acessório escova moldeadora )
Para soltar automaticamente uma madeixa de cabelo (1), gire a extremidade branca da escova, para lá do fecho de segurança (2). Mova lentamente a escova para baixo: a escova roda livremente, soltando o cabelo (3). Para fixar a escova novamente ao motor, basta pressionar a extremidade branca (4).

Limpeza

Depois de usar, desligue o aparelho da corrente. Coloque a escova e o acessório de dedos para criar volume , por um curto espaço de tempo, em água morna com detergente e limpe-os com um pano. A parte do motor  deve ser limpa apenas com um pano seco.

Sugestões para penteados

O' AS 400 Maxi curls & style possibilita criar uma vasta gama de penteados: a escova moldeadora pequena permite formar ondas e caracóis pequenos, enquanto a escova redonda grande  é ideal para ondas e caracóis mais largos e para alisar o cabelo. Ambas as escovas dão mais volume ao cabelo desde a raiz e possibilitam dar várias formas às pontas (ex: enroladas para dentro, para fora, desiguais, retoques). Para além disso, com os dedos para criar volume AS 400 Volume & style pode, ainda, dar volume e vida ao seu cabelo.

Sujeito a alterações sem aviso prévio.

Este aparelho cumpre as normas (CEM) estabelecidas pelo Conselho Directivo 89/336 da CE e o Regulamento de Baixa Voltagem (73/23 CE).


No final de vida útil do produto, por favor coloque-o no ponto de recolha apropriado.



Italiano

Nello studio dei nostri prodotti perseguiamo sempre tre obiettivi: qualità, funzionalità e design. Ci auguriamo che il prodotto Braun che avete acquistato soddisfi pienamente le vostre esigenze. Prima dell'utilizzo, leggete attentamente tutte le istruzioni.

Importante


- Collegate l'apparecchio solo a corrente alternata (~) e controllate che la tensione di rete corrisponda a quella indicata sull'apparecchio.
-  L'apparecchio non deve mai essere utilizzato in prossimità di acqua (per esempio sopra bacinelle piene d'acqua, vasca da bagno o doccia). Evitate che l'apparecchio entri in contatto con l'acqua.
- Spegnete sempre l'apparecchio prima di appoggiarlo dopo l'uso, sia pure per una breve interruzione.
- Per ulteriore sicurezza, è opportuno installare un dispositivo di corrente residua (RCD) con una percentuale di corrente residua operante non eccedente a 30 mA nel circuito elettrico del vostro bagno. Chiedete al vostro elettricista.
- Non avvolgete mai il cordone intorno all'apparecchio. Di tanto in tanto controllate che il cordone non sia danneggiato. Il cavo di alimentazione deve essere sostituito solo dai Centri di Assistenza Tecnica Autorizzati Braun. Una riparazione effettuata da personale incompetente potrebbe essere di estremo rischio.

Braun AS 400 è adatto per modellare capelli umidi o asciugati con la salvietta.



Tasto ad anello

- 0 = spento
- I = selezione delicata (200 Watt)
- II = selezione turbo (400 Watt)


Per lo svolgimento dei riccioli

(solo con la spazzola modellatrice )
Per lo svolgimento automatico di una ciocca di capelli (1) girare la punta bianca della spazzola fino al suo blocco (2). Muovete lentamente lo styler verso il basso: la spazzola girerà liberando i capelli avvolti (3). Per bloccare ancora la spazzola, premere semplicemente il tasto bianco (4).

Pulizia

Staccate la spina dalla presa di corrente dopo l'uso. Mettete la spazzola modellatrice e l'accessorio volume  per qualche minuto in acqua saponata e pulite con un panno. La parte motore  deve essere pulita solo con un panno asciutto.

Styling

AS 400 Maxi curls & style offre una vasta gamma di possibilità di stili: la spazzola modellatrice piccola permette uno stile perfetto per riccioli e onde piccoli, mentre la spazzola grande girando  è ideale per riccioli e onde più grandi e per lisciare i capelli. Entrambe sollevano i capelli alla radice danno la possibilità di fissare le punte in modi diversi (per esempio boccoli interni, boccoli esterni, tocco in su ...) Inoltre, con le due dita volume AS 400 Volume & style può creare volume ed elasticità ai tuoi capelli .

Salvo cambiamenti.

Questo prodotto è conforme alle normative EMC come stabilito dalla direttiva CEE 89/336 e alla Direttiva Bassa Tensione (CE 73/23).



Onde tutelare l'ambiente, non buttate l'apparecchio tra i normali rifiuti al termine della sua vita utile, ma portatelo presso i punti di raccolta specifici per questi rifiuti previsti dalla normativa vigente.



Nederlands

Onze producten worden gemaakt om aan de hoogste kwaliteitseisen, functionaliteit en design te kunnen voldoen. Wij wensen u veel plezier met uw nieuwe Braun apparaat. Voordat u het apparaat voor het eerst gaat gebruiken, lees dan de gebruiksaanwijzing goed en aandachtig door.

Belangrijk

- Uw haardroger alleen op wisselspanning (~) aansluiten. Controleer altijd of de op het apparaat aangegeven netspanning overeenkomt met die van het lichtnet.
-  Gebruik het apparaat nooit in de nabijheid van of vlak boven water (bijv. boven gevulde wastafel, badkuip of douche). Zorg dat het apparaat niet nat wordt.
- Wanneer u de haardroger in de badkamer gebruikt, trek dan altijd de stekker na gebruik uit het stopcontact. Zelfs uitgeschakelde apparaten kunnen nog gevaar opleveren in een vochtige omgeving, als de stekker niet uit het stopcontact is.
- Voor extra bescherming raden wij een scheer-stopcontact aan (stopcontact met een beperkt wattage), die de stroomsterkte van 30 mA in de badkamer niet overschrijdt. Vraag uw installateur om advies.
- Wind het snoer nooit rond het apparaat en controleer het snoer regelmatig op beschadigingen of slijtage. Als het snoer vervangen moet worden dan mag dit alleen geburen door medewerkers van de Braun service afdeling of door Braun erkende servicediensten. Indien de vervanging bij niet erkende servicediensten plaatsvindt, kan dit leiden tot enorme risico's voor de gebruiker.

Braun AS 400 moet worden gebruikt op handdoek droog of vochtig haar.


Ring schakelaar

0 = uit

I = zachte stand (200 Watt)

II = turbo stand (400 Watt)

Het loslaten van de krul

(alleen voor stylingborstel )

Voor het automatisch uitrollen van de krul (1), draait u aan het witte knopje aan de bovenkant van de borstel (2).

Beweeg de styler vervolgens langzaam naar beneden: De borstel rolt automatisch af en laat het haar los (3). Om de borstel weer op het motordeel vast te zetten, drukt u simpelweg weer op het witte knopje aan de bovenkant van de borstel.

Schoonmaken

Haal altijd voor het schoonmaken eerst de stekker uit het stopcontact. Laat de styling borstel en het vinger opzetstuk  enkele minuten in een warm sopje weken waarna u de borstels met een doek kunt schoonmaken. Het motorgedeelte  mag alleen worden schoongemaakt met een droge doek.

Styling tips

AS 400 Maxi curls & style biedt u een diversiteit aan styling mogelijkheden: De smalle stylingborstel is ideaal voor het creëren van fijnere krullen en golven, de grote ronde borstel  daarentegen is ideaal voor grovere krullen en het steil maken van het haar. Beide borstels geven meer volume vanaf de haarwortel en bieden verschillende mogelijkheden voor het vormgeven van de haaruiteinden (bijv. naar binnen en naar buiten vallend). Hiernaast creëert de AS 400 Volume & style met het vinger opzetstuk volume en veerkracht in het haar.

Wijzigingen voorbehouden.

Dit product voldoet aan de EMC normen volgens de EEG richtlijn 89/336/EEC en aan de laagspanningsrichtlijn (73/23 EEC).



Wij raden u aan het apparaat aan het einde van zijn nuttige levensduur, niet bij het gewone huisafval te deponeren, maar op de daarvoor bestemde adressen.



Dansk

Brauns produkter har den højeste kvalitet i funktionalitet og design. Vi håber, du bliver glad for dit nye Braun produkt. Før hårtørreren tages i brug første gang, bør hele brugsanvisningen læses grundigt igennem.

Vigtigt

- Apparatet må kun tilsluttes vekselstrøm (~). Check, at spændingen på lysnettet stemmer overens med spændingsangivelsen på apparatet.
-  Dette apparat må aldrig anvendes i nærheden af eller over vand (f.eks. en fyldt håndvask, i badekarret eller under bruseren). Hårtørreren må ikke blive våd.
- Træk altid stikket ud efter brug. Selv om apparatet er slukket, bør det ikke komme i nærheden af vand.
- Ledningen bør aldrig rulles omkring apparatet. Undersøg med jævne mellemrum, om ledningen skulle være beskadiget. Ledningen må kun udskiftes af et autoriseret Braun servicecenter. Ukvalificeret reparation kan forårsage ulykker for brugeren. I tilfælde af ukvalificeret reparation bortfalder garantien.

Braun AS 400 er velegnet til styling af håndklædetørt eller fugtigt hår.


Frirulsring

0 = afbrudt

I = soft styling (200 Watt)

II = turbo styling (400 Watt)

Sådan glattes krøller ud

(kun stylingbørste )

For automatisk at glatte en hårløkke ud (1) drejes den hvide spids i børstens ende forbi låsen (2). Træk langsomt styleren nedad: Børstens roterende bevægelser frigør håret (3).

Børsten låses fast igen ved at trykke på den hvide spids (4).

Rengøring

Træk stikket ud efter brug.

Læg stylingbørsten og volumen mundstykket  i varmt sæbevand et par minutter, skyl og tør derefter med en klud. Motordelen  må kun rengøres med en tør klud.

Styling tips

AS 400 Maxi curls & style er velegnet til en lang række frisurer: Den lille stylingbørste til små krøller og bølger. Den store, runde børste  til større krøller og bølger samt til udglatning af håret. Begge løfter håret fra hårbunden, og spidserne kan sættes på flere måder (f.eks. vende indad/udad, vippe opad etc.). Og frem for alt, med volumenmundstykket giver AS 400 Volume & style dit hår fylde og elasticitet.

Ret til ændringer forbeholdes.

Dette produkt opfylder EMC-bestemmelserne i EU-direktiv 89/336/EEC samt Lavspændingsregulativet (73/23 EEC).



Når produktet er udtjent, bør det bortskaffes via de særlige indsamlingssteder i landet.



Norsk

Våre produkter er designet for å imøtekomme de høyeste standarder når det gjelder kvalitet, funksjon og design. Vi håper du vil få stor glede av ditt nye Braun produkt. Les hele bruksanvisningen nøye før produktet tas i bruk.

Viktig

- Støpselet skal kun koples til et strømuttak med vekselstrøm (~) og forsikre deg om at nettstrømmen i huset ditt korresponderer med spenningsangivelsen markert på produktet.
-  Dette apparatet må aldri benyttes i nærheten av eller over vann (f.eks. en vaske servant fylt med vann, badekar eller dusj). Apparatet må ikke bli vått.


- Ta alltid ut støpselet etter bruk. Selv når apparatet er slått av, kan det representere en risiko i nærheten av vann.
- For ytterligere beskyttelse anbefaler vi å installere jordfeilbryter (RCD) hvor jordfeilstrømmen ikke overskrider 30 mA i den elektriske kretsen på badet. Spør din installatør om råd.
- Ledningen skal ikke vikles rundt apparatet. Sjekk ledningen regelmessig for slitasje eller skade. Apparatets ledning skal kun skiftes ved et autorisert Braun serviceverksted. Ukvalifiserte reparasjoner kan utsette brukeren for stor risiko/fare.

Braun AS 400 eigner seg til styling av håndkletørket eller fuktig hår.


Ringbryter

- 0 = av
- I = skånsom innstilling (200 watt)
- II = turbo innstilling (400 watt)

Frigjøring av krøllene

(kun for stylingbørsten )
 For automatisk frigjøring av en hårseksjon (1) dreies den hvite tuppen på børstens ende ut av låsen (2).
 Beveg børsten sakte nedover: Børsten roterer fritt for å frigjøre håret (3).
 For å låse børsten igjen, trykk på den hvite tuppen (4).

Rengjøring

Etter bruk tas ledningen ut av støpselet. Stylingbørsten og volumfingertilbehøret  legges i varmt såpevann en kort stund og tørkes så med en klut. Motordelen  skal kun rengjøres med en tørr klut.

Styling tips


AS 400 Maxi curls & style gir deg et bredt spekter av stylingmuligheter: Med den lille stylingbørsten lager du små krøller og bølger, mens den store, runde børsten  er ideell for større krøller og bølger samt utglatting av håret. Begge gir mer løft fra hodebunnen og flere muligheter for forming av hårtuppene (f. eks. innoverkrøll, utoverkrøll, oppfriskning av frisyren). Utover dette kan du med volumfingrene til AS 400 Volume & style skape volum og elasticitet i håret.

Med forbehold om endringer.

Svenska

Våra produkter är framtagna för att uppfylla de högsta krav vad gäller kvalitet, funktion och design. Vi hoppas att du får mycket glädje av din nya Braun apparat. Läs noga igenom bruksanvisningen innan du använder apparaten för första gången.

Viktigt

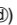
- Anslut apparaten endast till uttag för växelström (~) och kontrollera att nätspänningen stämmer överens med den på apparaten angivna spänningen.
-  Denna apparat får aldrig användas i närheten av vatten (t.ex. ovanför ett tvättställ fyllt med vatten, badkar eller dusch). Låt inte apparaten bli våt.
- Dra alltid ut sladden efter användning. Apparaten kan utgöra fara i närheten av vatten även när den är fränslagen.
- För ytterligare skydd, rekommenderer vi installation av en jordfelsbrytare (RCD) med maximalt 30 mA i badrummet. Fråga en elinstallatör om råd.
- Vira inte sladden runt apparaten. Kontrollera regelbundet att nätsladden inte slitits eller skadats. Nätsladden får endast bytas av en auktoriserad Braun serviceverkstad. Okvalificerade reparationer kan utsätta användaren för stor risk.

Braun AS 400 lämpar sig för styling av handdukstorkat eller fuktigt hår.

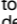
Ringbrytare

- 0 = av
- I = skånsam inställning (200 watt)
- II = turbo-inställning (400 watt)

Frigjøring av lockarna

(endast for stylingborsten )
 For automatisk frigjøring av en hårseksjon (1) vrid den vita toppen på borstens ånde forbi låset (2).
 For långsamt borsten nedåt: Borsten roterer fritt for å frigjøre håret (3).
 For å låse borsten igjen, trykk på den vita toppen (4).

Rengjøring

Dra ut kontakten efter användning. Stylingborsten läggs i varmt vatten med diskmedel en kort stund och torkas sedan med en trasa. Motordelen  skall endast rengöras med en trasa.

Stylingtips

AS 400 Maxi curls & style erbjuder dig en mängd stylingmöjligheter. Med den lilla stylingborsten gör du små lockar och vågor, medan den stora runda, borsten  är idealisk för större lockar och vågor samt för att räta ut håret. Bägge ger mer lyft vid hårroten och flertalet möjligheter att forma hårtopparna (t ex inåtböj, utåtböj mm). Utover detta kan du med volumfingrarna  till AS 400 Volume & style skapa volum och elasticitet i håret.

Med förbehåll om ändringar.

Denna produkt är anpassad till EMC-föreskrifterna 89/336/EEC och till Low Voltage föreskriften (73/23 EEC).




Lämna vänligen in produkten på lämplig återvinningsstation när den är förbrukad.



Suomi

Tuotteemme on suunniteltu täyttämään korkeimmat laadun, toimivuuden ja muotoilun vaatimukset. Toivomme, että uudesta Braun-laitteestasi on Sinulle paljon hyötyä. Ennen kuin käytät tuotetta, lue käyttöohjeet huolellisesti läpi.

Tärkeää

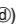
- Kytke laite ainoastaan normaaliin vaihtojännitepistorasiaan (~) ja varmista, että käytössäsi oleva jännite vastaa laitteen pohjaan merkittyä jännitettä.
-  Älä koskaan käytä laitetta veden läheisyydessä (esim. vedellä täytetyn altaan tai kylpyammeen yläpuolella tai suihkunläheisyydessä). Älä anna laitteen kastua.
- Irrota pistoke pistorasiasta aina käytön jälkeen. Pistorasiaan kytkettynä sähkölaite saattaa veden äärellä olla vaarallinen vaikka virta olisi katkaistu.
- Tämän lisäksi suosittelemme vikavirtakytkimen, jonka toimintavirta ei ylitä 30 mA, asentamista. Lisätietoja saat sähköalan liikkeestä.
- Älä kiedo verkkojohtoa laitteen ympärille. Tarkasta verkkojohdon kunto säännöllisesti. Verkkojohdon saa vaihtaa vain valtuutettu Braun-huoltoliike. Virheellinen, epäpätevä korjaustyö voi aiheuttaa vahinkoja tai vammoja käyttäjälle.

Braun AS 400 sopii pyyhekuivien tai kosteiden hiusten muotoiluun.

Kytkinrenas

- 0 = pois päältä
- I = pehmeä puhallus (200 W)
- II = turbopuhallus (400 W)

Kiharanvapautin

(vain muotoiluharjassa )
 Vapauttaaksesi kiharan automaattisesti (1) käännä harjan päässä olevaa valkoista nuppia (2). Vedä ilmakiharrinta hitaasti alaspäin: harjaosa pyörii vapauttaen kiharan (3).
 Harjaosa lukitaan painamalla valkoinen nappi takaisin alas.

Puhdistus

Irrota pistoke pistorasiasta käytön jälkeen. Upota muotoiluharja ja volyymikampa © hetkeksi saippuaveteen ja puhdistu rievulla tms. Runko (a) tulisi puhdistaa vain kostealla rievulla pyyhkimällä.

Muotoiluvinkejä

AS 400 Maxi curls & style antaa muotoiluun vapaat kädet: pienellä harjalla teet täydelliset pienet kiharat ja laineet, iso harja on erinomainen suurten kiharoiden ja laineiden tekoon tai hiusten suoristamiseen ja silottamiseen. Molemmat harjat sopivat myös hiusten kohottamiseen juuresta sekä latvojen taivuttamiseen erilaisin tavoin (sisään tai ulospäin jne.). Lisäksi AS 400 Volume & style volyymikammalla saat hiuksesi tuuheiksi ja kimmoisiksi.

Muutosoikeus pidätetään.

Tämä tuote täyttää EU-direktiivin 89/336/EEC mukaiset EMC-vaatimukset sekä matalajännitettä koskevat säännökset (73/23 EEC).




Hävitä tuote käyttöiän päättyessä viemällä se asianmukaiseen keräyspisteeseen.



Polski

Wyroby firmy Braun spełniają najwyższe wymagania dotyczące jakości, wzornictwa oraz funkcjonalności. Gratulujemy zakupu i życzymy zadowolenia z użytkowania naszego wyrobu. Urządzenie posiada świadectwo dopuszczenia do obrotu na terenie Rzeczypospolitej Polskiej. Przed użyciem prosimy zapoznać się z instrukcją obsługi.

Uwaga

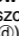
- Urządzenie można zasilać tylko napięciem zmiennym (~). Przed podłączeniem sprawdzić, czy napięcie sieciowe jest zgodne z podanym na urządzeniu.
-  Depilatora nie wolno używać w pobliżu wody (np. nad umywalką, w wannie, pod prysznicem). Nie należy dopuszczać do zamoczenia urządzenia..
- W przypadku korzystania z urządzenia w łazience, po zakończeniu używania wyjąć wtyczkę z gniazdka sieciowego. Zamoczenie urządzenia grozi porażeniem prądem elektrycznym również wtedy, gdy jest ono wyłączone.
- Dodatkowe zabezpieczenie stanowi zamontowanie w domowej instalacji elektrycznej prądowego wyłącznika ochronnego ze znamionowym prądem wyłączającym nie większym niż 30 mA. Usługę taką może wykonać uprawniony elektryk.
- Nie należy dopuszczać aby włosy lub kurz zatkały otwory wlotowe z tyłu urządzenia.
- Sznura sieciowego nie wolno owijać wokół urządzenia. Okresowo sprawdzać, czy jego izolacja nie jest uszkodzona. Nie należy otwierać urządzenia. W przypadku uszkodzenia sznura sieciowego, wtyczki lub innej części, urządzenie trzeba oddać do naprawy w autoryzowanym punkcie serwisowym Brauna.

Braun AS400 jest przeznaczona do układania włosów wytartych ręcznikiem lub wilgotnych.

Przełącznik obrotowy

0 = urządzenie wyłączone
I = ustawienie z łagodnym nadmuchem (200 W)
II = ustawienie „turbo“ (400 W)


Wyglądanie loków

(tylko przy użyciu szczotki do układania włosów )
Aby automatycznie odwinąć włosy (1), należy obrócić białą końcówkę na końcu szczotki

poza jej zatrząsk (2).

Delikatnie przesuwać szczotkę ku dołowi: Szczotka wykonuje ruchy obrotowe i w ten sposób włosy zostają zsunięte ze szczotki (3). Aby ponownie zamknąć szczotkę po prostu należy nacisnąć białą końcówkę.

Czyszczenie

Wyjąć wtyczkę z gniazdka sieciowego i zdjąć szczotkę. Szczotkę do układania włosów i przystawkę do podnoszenia włosów włożyć na chwilę do ciepłej wody z mydłem, a następnie czyścić szmatką. Część podstawowa  może być czyszczona tylko suchą szmatką.

Układanie włosów

Szczotka do układania włosów AS 400 Maxi curls & style daje szerokie możliwości układania włosów: mała szczotka pozwala na perfekcyjne układanie małych loków i fal, natomiast duża, okrągła szczotka nadaje się idealnie do układania dużych loków i fal lub do prostowania włosów. Obie podnoszą włosy u nasady i dają szereg możliwości formowania końców włosów (np. wewnętrzne i zewnętrzne fale, poprawki itp). Po tym dzięki przystawce z palcami do podnoszenia włosów AS 400 Volume & style można uzyskać puszystą, podniesioną fryzurę.

Zastrzega się możliwość dokonywania zmian.

Urządzenie spełnia wymagania norm

dotyczących kompatybilności elektromagnetycznej (dyrektywa EEC 89/336) oraz norm dla urządzeń niskonapięciowych (73/23 EEC).




Gdy produkt nie nadaje się już do dalszego użytku, należy zostawić go w jednym ze specjalnych punktów zajmujących się zbiorczą zużytych produktów w wybranych miejscach na terenie kraju.



Česky

Naše výrobky odpovídají nejvyšším nárokům na kvalitu, funkčnost a design. Doufáme, že výrobek Braun užijete k Vaší plné spokojenosti. Před prvním použitím tohoto přístroje si pečlivě přečtete celý tento návod k použití.

Důležité

- Přístroj připojujte pouze k síti o střídavém napětí (~) a vždy předem zkontrolujte, zda napětí uvedené na přístroji odpovídá napětí v zásuvce.
-  Toto zařízení se nesmí nikdy používat v těsné blízkosti vody (např. u napuštěného umyvadla, vany nebo ve sprše). Dbejte na to, aby se přístroj nenamočil
- Po každém použití přístroj vypojte ze zásuvky. Pro dodatečnou ochranu doporučujeme instalovat rozdílový přístroj proudu s poměrným rozdílovým operačním proudem, který nepřekročí 30 mA v elektrickém obvodu Vaší koupelny. Poradte se prosím s tím, kdo Vám přístroj instaluje.
- Síťový přívod nikdy neobmotávejte kolem přístroje. Pravidelně kontrolujte síťový přívod. Pokud zjistíte jakékoliv poškození, předejte prosím celý přístroj do nejbližší autorizované opravy pro přístroje firmy Braun. Neodborně provedená oprava může uživatele vystavit značnému nebezpečí.

Výrobek AS 400 je vhodný k úpravě vlasů osušených ručníkem nebo navlhčených vlasů.

Přepínač

0 = vypnuto
1 = zapnuto (normální nastavení - 200 Wattů)
2 = zapnuto (turbo nastavení - 400 Wattů)

Uvolnění kadeří

(pouze pro kartáč na úpravu vlasů Ⓞ)

Pro automatické odmotání pramene vlasů (1), otočte bílý knoflík na konci kartáče za jeho upevněním (2).

Pomalou pohybuje kartáčem směrem dolů: Kartáč volně rotuje a uvolňuje tak vlasy (3). K opětnému upevnění vlasů pouze stlačte bílý knoflík (4).

Čistění

Po použití přístroj vypojte ze zásuvky. Ponořte krátce kartáč na úpravu vlasů a jeho příslušenství do teplé mýdlové vody a pak jej osušte. Motorek přístroje Ⓜ by měl být čistěn pouze suchým kusem tkaniny.

Typy pro úpravu vlasů

AS 400 Maxi curls & style nabízí širokou řadu možností úpravy vlasů: Malý kartáč na úpravu vlasů umožňuje perfektní úpravu malých kadeří a vln, zatímco velký kartáč je ideální pro větší kadeře a vlny a pro narovnávání vlasů. Oba kartáče umožňují rozvednutí vlasů u kořínků a bezčetné množství úprav konečků vlasů. Navíc, s nastavci na zvětšení objemu AS 400 Volume & style dosáhnete ještě většího objemu a pružnosti vlasů.

Změny jsou vyhrazeny.

Deklarovaná hodnota emise hluku tohoto spotřebiče je 67 dB(A), což představuje hladinu A akustického výkonu vzhledem na referenční akustický výkon 1 pW.

Tento přístroj odpovídá předpisům o odrušení (směrnice ES 89/336/EEC) a směrnici o nízkém napětí (73/23 EEC).




Po skončení jeho životnosti odložte prosím výrobek na příslušném sběrném místě zřízeném dle předpisů ve vaší zemi.



Ελληνικά

Ta προϊόντα μας έχουν κατασκευαστεί έτσι ώστε να ανταποκρίνονται στις υψηλότερες προδιαγραφές ποιότητας, λειτουργικότητας και σχεδιασμού. Ελπίζουμε ότι θα απολαύσετε πλήρως τη νέα σας συσκευή Braun. Πριν χρησιμοποιήσετε τη συσκευή για πρώτη φορά, διαβάστε όλες τις οδηγίες προσεκτικά.

Προσοχή

- Χρησιμοποιείτε τη συσκευή μόνο σε εναλλασσόμενο ρεύμα (~) και βεβαιωθείτε ότι το βολτάζ του ρεύματος που γράφει η πλακέτα της συσκευής σας είναι ίδιο με αυτό της ηλεκτρικής εγκατάστασης του σπιτιού σας.
-  Η συσκευή αυτή δεν θα πρέπει ποτέ να χρησιμοποιηθεί κοντά ή πάνω από νερό (π.χ. νιπτήρα, μπανιέρα ή ντους). Μην αφήσετε τη συσκευή σας να βραχεί
- Να βγάζετε πάντα τη συσκευή από την πρίζα μετά από τη χρήση. Ακόμα και όταν η συσκευή είναι κλειστή είναι επικίνδυνο να βρίσκεται κοντά στο νερό.
- Για επιπλέον προστασία συνιστούμε να εγκαταστήσετε στο ηλεκτρικό κύκλωμα του μπάνιου σας, έναν αυτόματο ειδικό κατά της ηλεκτροπληξίας, με ορισμένο ρεύμα διαρροής που δεν θα ξεπερνά τα 30 mA. Παρακαλούμε να συμβουλευτείτε τον τεχνικό εγκατάστασης της συσκευής.
- Μην τυλίγετε το καλώδιο γύρω από τη συσκευή. Επίσης να ελέγχετε τακτικά το καλώδιο για φθορά ή βλάβη. Το καλώδιο τροφοδοσίας μπορεί να αντικατασταθεί μόνο από ένα εξουσιοδοτημένο κατάστημα σέρβις της Braun.
- Μία επισκευή που γίνεται από κάποιον που δεν έχει τις απαιτούμενες γνώσεις μπορεί να έχει εξαιρετικά επικίνδυνες συνέπειες για τον χρήστη.

Η συσκευή φορμαρίσματος AS 400 της Braun είναι κατάλληλη για το φορμάρισμα μαλλιών που έχουν σκουπιστεί με πετσέτα ή είναι ελαφρώς βρεγμένα.

Δεξίος διακόπτης

0 = Κλειστό

I = Χαμηλή ένταση (200 Watt)

II = Υψηλή ένταση (400 Watt)

Απελευθέρωση της μπούκλας (μόνο για τη βούρτσα φορμαρίσματος Ⓞ)

Για αυτόματο ξεδίπλωμα των μαλλιών (1) γυρίστε το λευκό άκρο της βούρτσας προς την άκρη της βούρτσας (2). Μετακινείτε αργά τη συσκευή προς τα κάτω. Η βούρτσα περισφύεται ελεύθερα, ώστε να απελευθερωθούν τα μαλλιά (3). Για να βάλετε τη βούρτσα ξανά στη θέση της, απλά πατήστε το λευκό άκρο (4).

Καθαρισμός

Πριν από τον καθαρισμό βγάλτε τη συσκευή από την πρίζα. Βάλτε τη βούρτσα φορμαρίσματος και τις δακτυλιδείς προεσοχές Ⓜ σε χλιαρή, ελαφριά σαπουνάδα και μετά καθαρίστε τη με ένα στεγνό πανί. Το τμήμα με τον κινητήρα Ⓜ πρέπει να καθαρίζεται μόνο με στεγνό πανί.

Οδηγίες Φορμαρίσματος

Η συσκευή φορμαρίσματος AS 400 Maxi curls & style της Braun προσφέρει πολλές δυνατότητες φορμαρίσματος των μαλλιών. Η μικρή βούρτσα δίνει καταπληκτικά αποτελέσματα στις μικρές μπούκλες και τα κυματιστά μαλλιά, ενώ η μεγάλη, στρογγυλή βούρτσα είναι ιδανική για μεγαλύτερες μπούκλες καθώς επίσης και για το ίσιωμα των μαλλιών. Και οι δύο βούρτσες είναι κατάλληλες για να δίνουν όγκο στις ρίζες καθώς και τη δυνατότητα αρκετών επιλογών για φορμάρισμα (εσωτερικές μπούκλες, εξωτερικές μπούκλες κλπ).

Εκτός αυτών με τις δακτυλιδείς προεσοχές της συσκευής φορμαρίσματος AS 400 Volume & style μπορείτε να δώσετε όγκο και ζωντάνια στα μαλλιά σας.

Η συσκευή υπόκειται σε τροποποίηση χωρίς προειδοποίηση.

Το προϊόν αυτό είναι σύμφωνα με τις Απαιτήσεις EMC όπως καθορίζονται από την Οδηγία 89/336/EOK και με τις Διατάξεις περί Χαμηλών Ηλεκτρικών Τάσεων (73/23 EOK).




Στο τέλος της λειτουργικής ζωής του προϊόντος, παρακαλώ πετάξτε το στα ειδικά σημεία που παρέχονται στη χώρα σας.



Türkçe

Ürünlerimiz, kalite, kullanım ve tasarım açısından en yüksek standartlara erişmek üzere üretilmiştir. Yeni Braun ürününüzden memnun kalacağınızı umuyoruz.

Önemli

- Saç kurutma makinenizi alternatif akımlı bir elektrik prizine takınız ve kullanmadan önce şebeke cereyan geriliminin cihazın altında yazan voltaja uygunluğunu kontrol ediniz.
-  Bu cihaz asla su ile temas edebileceği yerlerde kullanılmamalıdır (örneğin lavabo, küvet, duş vb.). Cihazınızın su ile temas etmesini önleyiniz.
- Her kullanımdan sonra cihazın fişini mutlaka elektrik prizinden çekiniz. Fişi çekilmemiş bir makine, kapalı konumda olsa bile tehlikelidir.
- Ek bir koruma sağlamak için, bir elektrikçiye danışarak, banyonuzun elektrik devresine 30 mA' ı aşmayan ek bir akım aygıtı bağlatmanızı öneriyoruz.
- Elektrik kablosunu cihazınızın gövdesine sarmayınız. Kabloyu, hasar ve yıpranmaya karşı,

özellikle fişe ve gövdeye giriş kısımlarına dikkat ederek, düzenli olarak kontrol ediniz. Cihazınızı bakım veya onarım için mutlaka Braun yetkili servis istasyonlarına götürünüz. Cihazın elektrik kablosu sadece yetkili Braun servislerince değiştirilmelidir. Eksik ya da kalitesiz olarak yapılan onarım kazalara ve kullanıcının yaralanmasına sebep olabilir.

Braun AS 400, havlu ile kuru-tulmuş veya nemli saçlara şekil vermek için uygundur.

Düğme

0 = kapalı

1 = yumuşak hava çıkışı ayarı (200 watt)

2 = turbo hava çıkışı ayarı (400 watt)

Şekil verilen saç serbest bırakma


(sadece şekillendirme fırçası  için)

Fırçaya sardığınız bir tutam saç serbest bırakmak için (1), fırçanın uç kısmını kilidin ilerisine doğru çeviriniz (2).

Şekillendiriciyi yavaşça aşağı doğru çekiniz. Fırça, saç serbest bırakmak için kendiliğinden dönecektir (3).

Fırçayı tekrar kilitlemek için, beyaz çıkıntıya basmanız yeterlidir (4).

Temizleme

Kullandıktan sonra, cihazın fişini elektrik prizinden çekiniz. Şekillendirici fırçayı ve hacimlendirme çubuklarını suya batırınız ve bir bezle temizleyiniz. Motor bölümünü  sadece kuru bir bezle silerek temizleyiniz.

Saç şekillendirme için ipuçları

AS 400 Maxi curls & style, çeşitli şekillendirme seçenekleri sunar : Küçük şekillendirme fırçası, mükemmel küçük dalga ve bukleler yaratmak için uygundur. Büyük ve yuvarlak şekillendirme fırçası ise saç düzleştirmek veya büyük dalga ve bukleler yaratmak için uygundur. Her iki fırça da saç diplerini kabartır ve saç uçlarına değişik şekiller (içe veya dışa doğru bukleler ya da son rötuşlar) verebilmenizi sağlar. Bunlardan başka, hacimlendirme çubukları ile AS 400 Volume & style, saçlarınıza hacim ve canlılık kazandırır.

Bildirim yapılmadan değiştirilebilir.

Üretici firma ve CE işareti uygunluk değerlendirme kuruluşu:

Braun GmbH

Frankfurter Straße 145

61476 Kronberg / Germany

☎ (49) 6173 30 0

Fax (49) 6173 30 28 75


Braun_infoline@Gillette.com

Русский

Наши изделия отвечают высочайшим стандартам в отношении качества, функциональных возможностей и дизайна. Мы надеемся, что Вы будете в полной мере удовлетворены работой Вашего нового электроприбора Braun.

Перед тем, как пользоваться электроприбором в первый раз, полностью и внимательно прочитайте Инструкцию по эксплуатации.

Важно

- Прибор разрешается подключать только к сети переменного тока (~), убедившись, что напряжение сети соответствует на пряжению, указанному на Вашем приборе.
-  Этот прибор никогда не должен использоваться вблизи воды (например, наполненной ванны, раковины или душа). Электроприбор не должен быть мокрым.
- Обязательно вытаскивайте вилку из розетки после использования. Даже в выключенном состоянии прибор представляет опасность, если он находится вблизи воды.
- В целях дополнительной защиты рекомендуется установить в электрической

сети Вашей ванной комнаты устройство для улавливания остаточных токов, номинальный рабочий остаточный ток которого не превышает 30 мА. Обращайтесь за рекомендациями к Вашему установщику.

- Не наматывайте сетевой шнур на прибор. Регулярно проверяйте состояние сетевого шнура на предмет износа или повреждений. Сетевой шнур устройства может быть заменен только в авторизованном сервисцентре фирмы Braun. Ремонтные работы, выполненные неквалифицированным персоналом, могут создать серьезную опасность для пользователей.

Braun AS 400 подходит для укладки подсушенных полотенцем или влажных волос.

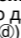
Кольцевой переключатель

0 = выключено

I = мягкий режим (200 Вт)

II = тубо режим (400 Вт)

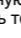
Освобождение локонов

(только для укладочной щетки )

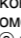
Для автоматического разматывания пряди волос (1) переведите белый переключатель на конце щетки за фиксатор (2). Медленно перемещайте насадку вниз: щетка будет свободно вращаться и освобождать волосы (3).

Чтобы снова зафиксировать щетку, просто нажмите на белый переключатель (4).

Очистка

После использования отключите прибор от сети. Ненадолго поместите укладочную щетку и насадку с пальцами для придания объема в теплую мыльную воду и затем очистите их тканью. Моторную часть  разрешается чистить только с помощью сухой ткани.

Советы по укладке

Braun AS 400 Maxi curls & style предлагает широкие возможности для укладки: небольшая укладочная щетка идеально подходит для создания небольших локонов и волн, в то время как с помощью большой круглой щетки  можно превосходно создавать более крупные локоны и волны, а также распрямлять волосы. Обе насадки позволяют дополнительно приподнимать волосы у корней и различными способами фиксировать кончики волос (например, подворачивать их вовнутрь, наружу, захватывать резким движением, подправлять их положение). Помимо этого, с помощью пальцев для придания объема Braun AS 400 Volume & style можно придать прическе объем и упругость.

Содержание может быть изменено без уведомления.



Данное изделие соответствует всем требуемым европейскими российскими стандартам безопасности и гигиены.

Фен, 400 Вт,
Сделано в Китае
БРАУН Электрик Ко,
Braun Electric (Shanghai) Co., Ltd,
Lu Chun Road 475-495, Minhang,
Shanghai 200240. P.R. of China

Українська


Інструкція з експлуатації
Гарантія
Сервісні центри

Продукція компанії Braun відповідає найвищим стандартам якості, має чудовий дизайн. Сподіваємося, що Вам сподобається Ваша нова побутова техніка від фірми Braun

Важливо:

Перед тим, як Ви почнете користуватися цим пристроєм, ми просимо Вас дуже уважно і повністю прочитати усю інструкцію з його експлуатації. Використовувати за призначенням, відповідно до інструкції з експлуатації.

Увага:

- Вмикайте свій фен лише до мережі змінного струму. Перед ввімкненням впевніться, що напруга Вашої мережі живлення відповідає напрузі, вказаній на пристрої.
-  Цим приладом не можна користуватися поблизу води (наприклад, наповненої ванни, раковини або душу). Електроприлад не повинен бути мокрим.
- При використанні фена у ванній кімнаті завжди вимикайте його з мережі після використання та виймайте вилку з розетки. Навіть вимкнений фен є небезпечним, якщо його не вимкнути з розетки.
- Для додаткового захисту рекомендується встановити пристрій залишкового струму (ПЗС) з розрахованим залишковим робочим струмом не більше 30 мА у електричній мережі Вашої ванної кімнати. Звертайтеся за консультацією до монтажників Вашої мережі.
- Не обертайте шнур живлення навколо пристрою. Регулярно перевіряйте шнур живлення на предмет зношення та на відсутність пошкоджень. Шнур живлення може бути замінений лише у вповноваженому Сервісному Центрі фірми Braun. Неякісний та некваліфікований ремонт може привести до нещасних випадків або викликати ушкодження користувача.

Braun AS 400 Curls & Style підходить для укладання волосся, висушеного рушником або злегка вологого волосся!

Кільцевий перемикач (b)

- 0 = вимкнено
- I = м'який режим (200 Вт)
- II = режим турбо (400 Вт)

Звільнення локона

(тільки для щітки для укладання волосся (d))
Для автоматичного розмотування пасма волосся (1) поверніть білий наконечник на кінчику щітки перед замком (2). Повільно рухайте стайлер донизу: щітка обертається вільно, щоб звільнити волосся (3). Для того, щоб знову закріпити щітку, просто натисніть на білий наконечник (4).

Очищення

Після користування вимкніть пристрій з розетки. Опустіть щітку для укладання волосся на короткий час у теплу мильну воду, а потім помийте її вологою тканиною. Частиною, у якій міститься мотор (а), слід чистити сухою тканиною.

Рекомендації щодо укладання волосся

AS 400 Maxi Curls & Style пропонує широкий спектр можливостей. Щіточка для укладання волосся дозволяє створювати дрібні локони і хвилі, а велика кругла щітка (с) ідеально підходить для створення більших локонів та хвиль, а також для випрямлення волосся. Обидві щітки більше піднімають волосся від коренів і мають численні можливості для фіксування кінчиків волосся (наприклад, завивати їх всередину, назовні, збивати, підправляти). Крім того, за допомогою пальчиків для створення об'єму пристрій AS 400 Volume & Style створює об'єм та надає пружності Вашому волоссю.

Загальні умови зберігання

Вироби фірми Braun рекомендовано зберігати у

житловому приміщенні за умов кімнатної температури та нормальної вологості. Виробник залишає за собою право на внесення змін без попереднього повідомлення. Даний виріб відповідає всім необхідним європейським і українським стандартам безпеки та гігієни, у тому числі - вимогам ГОСТ 27570.20-89 (IEC 3Є-2-23-96), ГОСТ 2Є11-79 р.1, ГОСТ 30320-95. та санітарним нормам СанПіН 001-96, ДСН 239-96, СН3677-84.

Виріб не містить шкідливих для здоров'я речовин

Товар Сертифіковано

Дата виробництва продукції Braun вказана безпосередньо на виробі (в місці маркування) і складається з трьох цифр: перша цифра є останньою цифрою року виробництва, інші дві цифри є порядковим номером тижня у році Країна виробництва: Raymond (Pan Yu NanSha) Electrical Appliances Development Co. Ltd., 511458 GUANGDONG, China Раймонд (Пан Ю НенШа) Електрикал Епплайасес Девелопмент Ко. Лтд. 511458 ГУАНГДОНГ, Китай

Гарантійні зобов'язання фірми Braun

Для усіх виробів ми надаємо гарантію на два роки, починаючи з моменту придбання виробу. Протягом гарантійного терміну ми безплатно усуваємо шляхом ремонту, заміни деталей або заміни усього виробу будь-які заводські дефекти, викликані недостатньою якістю матеріалів чи складання.

У випадку неможливості ремонту у гарантійний період виріб може бути замінений на новий або аналогічний у відповідності до Законодавства про захист прав споживачів.

Гарантія набуває сили лише за умови, що дата придбання підтверджується печаткою та підписом ділера (магазину) на оригінальному гарантійному талоні Braun або на останній сторінці оригінальної інструкції з експлуатації Braun, яка також може бути гарантійним талоном. Ця гарантія дійсна у будь-якій країні, у яку цей виріб поставляється фірмою Braun або призначеним дистриб'ютером, та де жодні обмеження з імпорту або інші правові положення не перешкоджають наданню гарантійного обслуговування. Здійснення гарантійного обслуговування не впливає на дату закінчення терміну гарантії. Гарантія на замінені частини закінчується в момент закінчення гарантії на даний виріб. Гарантія не покриває пошкодження, викликані невірним використанням (див. також перелік нижче), нормальний знос сіток та ножів для гоління, дефекти, що незначним чином впливають на якість роботи приладу. Ця гарантія втрачає силу, якщо ремонт здійснюється не вповноваженою для цього особою, та за умови, якщо використовуються не оригінальні деталі фірми Braun.

Термін придатності виробу - 2 роки з моменту придбання чи з моменту виготовлення, якщо дату придбання встановити неможливо. Вироби фірми Braun виготовлені відповідно до високих вимог європейської якості. При бережливому використанні та при дотриманні правил по експлуатації, вироби фірми Braun можуть мати значно більший термін служби аніж термін, встановлений у відповідності з Законодавством України.

Усі інші вимоги разом із вимогами відшкодування не дійсні, якщо наша відповідальність не встановлена належним чином.

Випадки, на які не розповсюджується гарантія:

- дефекти, викликані форс-мажорними обставинами;
- використання з професійною метою;

- порушення вимог інструкції з експлуатації;
- невірне встановлення напруги мережі живлення (якщо це вимагається);
- здійснення технічних змін;
- механічні пошкодження;
- для приладів, що працюють на батарейках - робота з невідповідними або спрацьованими батарейками, будь-які пошкодження, викликані спрацьованими або підтікаючими батарейками;
- для бритв - зім'ята або порвана сітка

У разі необхідності гарантійного чи післягарантійного обслуговування, звертайтеся за інформацією до Головного Офісу Сервісного Центру фірми Braun в Україні: Компанія "Імпортбитсервіс - Україна", м. Київ, вул. Глибочицька 53. Тел. (044) 417-24-15. Тел / факс (044) 417-24-26

**Сервіс-Центри і Центри
Гарантійного Обслуговування**

Ukraine

Importbytsservice-Ukraine
Hlybotchytska str.53, Kyiv
Tel # 380-44-417-24-15
Tel / Fax # 380-44-417-24-26

عربي

إن منتجاتنا مصممة هندسياً لتفي بأعلى معايير الجودة والأداء الوظيفي والتصميم المثالي لذا نأمل استمتاعك بمنتجاتك الجديد من براون.
نرجو قراءة تعليمات الاستخدام بحرص وبصورة شاملة قبل استخدامك للجهاز.

هام

- أوصل جهازك فقط إلى مقبس تيار متردد وتأكد من أن الفلظية في منزلك مطابقة للفلظية الموضحة على الجهاز.
- لا يجب مطلقاً استخدام هذا الجهاز بالقرب من الماء (مثلاً حوض  غسيل مئ بالماء، حوض البانيو أو الدوش).
- افصل الجهاز دائماً من مصدر الطاقة بعد الاستعمال، إغلاق مفتاح التشغيل فقط لا يكفي وهناك خطورة خصوصاً إذا كان الجهاز قرب الماء.
- لحماية أكثر، ننصح بتركيب جهاز تيار مقيم (RCD) مع تيار تشغيلي مقيم معيار لا يزيد عن 30 mA في الدائرة الكهربائية لحمام المنزل. احصل على استشارة من فني التركيب حول هذا الموضوع.
- لا تلف الحبل الرئيسي حول الجهاز. تأكد بصورة منتظمة من أن الحبل الرئيسي سليم من التلف أو العطب. لا يسمح لأي شخص غير مصرح له من خدمات براون باستبدال حبل الطاقة الرئيسي حيث وقيام شخص غير مؤهل بمثل هذا العمل قد يؤدي لمخاطر حسيمة للمستخدم.

مصنف الشعر AS 400 ملائم لتصفيف الشعر المجفف بمنشفة أو شعر مبتل.

المفتاح الدائري (d)

0 = مغلق

I = ضبط رقيق (٢٠٠ واط)

II = ضبط تريبو (٤٠٠ واط).

تحرير الشعر المعقوص

(فقط لفرشاة التصفيف (d))

- (1) دور المؤثر الأبيض على نهاية الفرشاة بعد القفل
- (2) ووجه ببطء مصنف الشعر نحو الأسفل، تدور الفرشاة بحرية لتفكيك الشعر
- (3). لقفل الفرشاة مرة أخرى، اصعط ببساطة على الرأس الأبيض (4).

التنظيف

بعد الاستخدام، افصل الجهاز من التيار الكهربائي. ضع فرشاة التصفيف وملحقات إصبع الكتلة بصورة وجيزة في صابون ماء دافئ وتظفهما يعد ذلك يقطع قماش. جزء المحرك (a) يجب تنظيفه فقط بقماش جاف.

أفكار مفيدة حول التصفيف

حيث أن هذا الموديل AS 400 يوفر سلسلة من إمكانيات التصفيف: فرشاة التصفيف الصغيرة تسمح بالتصفيف المحكم للعصص الصغيرة والتوجات في حين أن الفرشاة الكبيرة الدائرية مثالية للعصص الكبيرة والتوجات ولتصفيف الشعر بصورة مستقيمة. كلاهما تعطيان رفع أكثر لدى الجذور وطرق متعددة لتثبيت أطراف الشعر (مثل الطوى الداخلي، الطوي الخارجي، اللمسات العلوية). علاوة على ذلك، يستطيع هذا الموديل، باستخدام أصابع الكتلة، إن يخلق تكتل وارتداد ممتاز لشعرك.

المعلومات عرضة للتغيير دون أشعار.

Country of origin: China

صنعت في الصين

Year of manufacture: To determine the year of manufacture, refer to the 3-digit production code located at the lower side part of the handle. The first digit of the production code refers to the last digit of the year of manufacture. The next two digits refer to the calendar week in the year of manufacture.

Example: "450" – The product was manufactured in week 50 of 2004.

عام الصنع: لمعرفة عام الصنع، يرجى الرجوع الى رمز الإنتاج المؤلف من ٥ أرقام والموجود على الجزء الجانبي الأسفل من المقيض. الرقم الأول من رمز الإنتاج يشير الى الرقم الأخير في عام الصنع بينما يشير الرقمان التاليان الى الأسبوع المعين في عام الصنع.
مثال: «450» - تم صنع المنتج في الأسبوع ٥٠ من عام ٢٠٠٤.

الضمان

تضمن هذا الجهاز لمدة سنتين ابتداء من تاريخ الشراء وستوم خلال فترة الضمان بدون مقابل بإزالة أي عيوب في الجهاز ناتجة عن عيوب في المواد أو المصنعية إما بإصلاحه أو استبدال أجزاء منه أو استبدال الجهاز برمته حسب ما نراه ونختاره.

هذا الضمان لا يشمل: التلف الناتج عن الاستعمال غير الصحيح (تشغيل الجهاز على تيار أو فلظية غير صحيحة أو توصيل الجهاز إلى مقبس كهربائي خاطئ أو الكسر)، البلى والتلف والتلف الطبيعيين والعيوب التي لها تأثير إهمال على القيمة أو تشغيل الجهاز. يصبح الضمان لاغياً إذا تم إصلاح الجهاز من قبل أفراد غير معتمدين أو تم استخدام قطع غيار غير أصلية مصدرها غير براون. يسري الضمان فقط إذا تم تأكيد تاريخ الشراء من قبل البائع بواسطة الختم الخاص به وتوقيعه على بطاقة الضمان وبطاقة التسجيل. هذا الضمان يشمل كل بلد وردت إليه براون أجهزتها أو من قبل وكلائها وموزعيها المعتمدين وأينما لا توجد قيود على الاستيراد أو لوائح قانونية أخرى تعيق أو تمنع الخدمة المشمولة بهذا الضمان. ينتهي الضمان على الأجزاء أو الجهاز بالكامل القابلة للإستبدال عند انقضاء هذا الضمان على الجهاز. في حالة المطالبة بموجب هذا الضمان نرجو تسليم كامل الجهاز مع بطاقة الضمان السارية إلى البائع / الوكيل أو أرسلهما معا إلى أقرب مركز خدمة تابع لبراون. كافة المطالبات الأخرى بما في ذلك التلقيات الناتجة عن هذا الضمان هي غير مشمولة إلا إذا كانت مسؤوليتنا قانوناً ملزمة.

المطالبات الناشئة عن عقود البيع مع البائع لا تتأثر بهذا الضمان.

Deutsch

Garantie

Als Hersteller übernehmen wir für dieses Gerät – nach Wahl des Käufers zusätzlich zu den gesetzlichen Gewährleistungsansprüchen gegen den Verkäufer – eine Garantie von 2 Jahren ab Kaufdatum. Innerhalb dieser Garantiezeit beseitigen wir nach unserer Wahl durch Reparatur oder Austausch des Gerätes unentgeltlich alle Mängel, die auf Material- oder Herstellungsfehlern beruhen. Die Garantie kann in allen Ländern in Anspruch genommen werden, in denen dieses Braun Gerät von uns autorisiert verkauft wird.

Von der Garantie sind ausgenommen: Schäden durch unsachgemäßen Gebrauch, normaler Verschleiß und Verbrauch sowie Mängel, die den Wert oder die Gebrauchstauglichkeit des Gerätes nur unerheblich beeinflussen. Bei Eingriffen durch nicht von uns autorisierte Braun Kundendienstpartner sowie bei Verwendung anderer als Original Braun Ersatzteile erlischt die Garantie.

Im Garantiefall senden Sie das Gerät mit Kaufbeleg bitte an einen autorisierten Braun Kundendienstpartner. Die Anschrift für Deutschland können Sie kostenlos unter 00800/27 28 64 63 erfragen.

English

Guarantee

We grant 2 years guarantee on the product commencing on the date of purchase. Within the guarantee period we will eliminate, free of charge, any defects in the appliance resulting from faults in materials or workmanship, either by repairing or replacing the complete appliance as we may choose.

This guarantee extends to every country where this appliance is supplied by Braun or its appointed distributor.

This guarantee does not cover: damage due to improper use, normal wear or use as well as defects that have a negligible effect on the value or operation of the appliance. The guarantee becomes void if repairs are undertaken by unauthorised persons and if original Braun parts are not used.

To obtain service within the guarantee period, hand in or send the complete appliance with your sales receipt to an authorised Braun Customer Service Centre.

For UK only:

This guarantee in no way affects your rights under statutory law.

Français

Garantie

Nous accordons une garantie de 2 ans sur ce produit, à partir de la date d'achat.

Pendant la durée de la garantie, Braun prendra gratuitement à sa charge la réparation des vices de fabrication ou de matière en se réservant le droit de décider si certaines pièces doivent être réparées ou si l'appareil lui-même doit être échangé.

Cette garantie s'étend à tous les pays où cet appareil est commercialisé par Braun ou son distributeur exclusif.

Cette garantie ne couvre pas : les dommages occasionnés par une utilisation inadéquate et l'usure normale. Cette garantie devient caduque si des réparations ont été effectuées par des personnes non agréées par Braun et si des pièces de rechange ne provenant pas de Braun ont été utilisées.

Pour toute réclamation intervenant pendant la période de garantie, retournez ou rapportez l'appareil ainsi que l'attestation de garantie à votre revendeur ou à un Centre Service Agréé Braun.

Appelez au 01.47.48.70.00 pour connaître le Centre Service Agréé Braun le plus proche de chez vous.

Clause spéciale pour la France

Outre la garantie contractuelle exposée ci-dessus, nos clients bénéficient de la garantie légale des

vices cachés prévue aux articles 1641 et suivants du Code civil.

Español

Garantía

Braun concede a este producto 2 años de garantía a partir de la fecha de compra.

Dentro del periodo de garantía, subsanaremos, sin cargo alguno, cualquier defecto del aparato imputable tanto a los materiales como a la fabricación, ya sea reparando, sustituyendo piezas, o facilitando un aparato nuevo según nuestro criterio.

La garantía no ampara averías por uso indebido, funcionamiento a distinto voltaje del indicado, conexión a un enchufe inadecuado, rotura, desgaste normal por el uso que causen defectos o una disminución en el valor o funcionamiento del producto. La garantía perderá su efecto en caso de ser efectuadas reparaciones por personas no autorizadas, o si no son utilizados recambios originales de Braun.

La garantía solamente tendrá validez si la fecha de compra es confirmada mediante la factura o el albarán de compra correspondiente.

Esta garantía tiene validez en todos los países donde este producto sea distribuido por Braun o por un distribuidor asignado por Braun.

En caso de reclamación bajo esta garantía, diríjase al Servicio de Asistencia Técnica de Braun más cercano.

Solo para España

Servicio al consumidor: Para localizar a su Servicio Braun más cercano o en el caso de que tenga Vd. alguna duda referente al funcionamiento de este producto, le rogamos contacte con el teléfono de este servicio 901 11 61 84.

Português

Garantia

Os nossos produtos dispõem de uma garantia de 2 anos a partir da data de compra. Qualquer defeito do aparelho imputável, quer aos materiais, quer ao fabrico, que torne necessário reparar, substituir peças ou trocar de aparelho dentro de período de garantia não terá custos adicionais,

A garantia não cobre avarias por utilização indevida, funcionamento a voltagem diferente da indicada, ligação a uma tomada de corrente eléctrica incorrecta, ruptura, desgaste normal por utilização que causem defeitos ou diminuição da qualidade de funcionamento do produto.

A garantia perderá o seu efeito no caso de serem efectuadas reparações por pessoas não autorizadas ou se não forem utilizados acessórios originais Braun.

A garantia só é válida se a data de compra for confirmada pela apresentação da factura ou documento de compra correspondente.

Esta garantia é válida para todos os países onde este produto seja distribuído pela Braun ou por um distribuidor Braun autorizado.

No caso de reclamação ao abrigo de garantia, dirija-se ao Serviço de Assistência Técnica Oficial Braun mais próximo.

Só para Portugal

Apoio ao consumidor: Para localizar o seu Serviço Braun mais próximo, no caso de surgir alguma dúvida relativamente ao funcionamento deste produto, contacte-nos por favor pelo telefone 808 20 00 33.

Italiano

Garanzia

Braun fornisce una garanzia valevole per la durata di 2 anni dalla data di acquisto.

Nel periodo di garanzia verranno eliminati, gratuitamente, i guasti

dell'apparecchio conseguenti a difetti di fabbrica o di materiali, sia riparando il prodotto sia sostituendo, se necessario, l'intero apparecchio.

Tale garanzia non copre: danni derivanti dall'uso improprio del prodotto, la normale usura conseguente al funzionamento dello stesso, i difetti che hanno un effetto trascurabile sul valore o sul funzionamento dell'apparecchio. La garanzia decade se vengono effettuate riparazioni da soggetti non autorizzati o con parti non originali Braun.

Per accedere al servizio durante il periodo di garanzia, è necessario consegnare o far pervenire il prodotto integro, insieme allo scontrino di acquisto, ad un centro di assistenza autorizzato Braun.

Contattare il numero 02/6678623 per avere informazioni sul Centro di assistenza autorizzato Braun più vicino.

Nederlands

Garantie

Op dit produkt verlenen wij een garantie van 2 jaar geldend vanaf datum van aankoop. Binnen de garantieperiode zullen eventuele fabricagefouten en/of materiaalfouten gratis door ons worden verholpen, hetzij door reparatie, vervanging van onderdelen of omruilen van het apparaat.

Deze garantie is van toepassing in elk land waar dit apparaat wordt geleverd door Braun of een officieel aangestelde vertegenwoordiger van Braun.

Beschadiging ten gevolge van onoordeelkundig gebruik, normale slijtage en gebreken die de werking of waarde van het apparaat niet noemenswaardig beïnvloeden vallen niet onder de garantie. De garantie vervalt bij reparatie door niet door ons erkende service-afdelingen en/of gebruik van niet originele Braun onderdelen.

Om gebruik te maken van onze service binnen de garantieperiode, dient u het complete apparaat met uw aankoopbewijs af te geven of op te sturen naar een geautoriseerd Braun Customer Service Centre.

Bel 0800-gillette voor een Braun Customer Service Centre bij u in de buurt.

Dansk

Garanti

Braun yder 2 års garanti på dette produkt gældende fra købsdatoen. Inden for garantiperioden vil Braun for egen regning afhjælpe fabrikations- og materialefejl efter vort skøn gennem reparation eller ombytning af apparatet. Denne garanti gælder i alle lande, hvor Braun er repræsenteret.

Denne garanti dækker ikke skader opstået ved fejlbetjening, normalt slid eller fejl som har ringe effekt på værdien eller funktionsdygtigheden af apparatet. Garantien bortfalder ved reparationer udført af andre end de af Braun anviste reparatører og hvor originale Braun reservedele ikke er anvendt.

Ved service inden for garantiperioden afleveres eller indsendes hele apparatet sammen med købsbevis til et autoriseret Braun Service Center.

Ring 7015 0013 for oplysning om nærmeste Braun Service Center.

Norsk

Garanti

Vi gir 2 års garanti på produktet gjeldende fra kjøpsdato. I garantitiden vil vi gratis rette eventuelle fabrikasjons- eller materialfeil, enten ved reparasjon eller om vi finner det hensiktsmessig å bytte hele produktet. Denne garanti er gyldig i alle land der Braun eller Brauns distributør selger produktet.

Denne garanti dekker ikke: skader på

grunn av feil bruk, normal slitasje eller skader som har ubetydelig effekt på produktets verdi og virkemåte. Garantien bortfaller dersom reparasjoner utføres av ikke autorisert person eller hvis andre enn originale Braun reservedeler benyttes.

For service i garantitiden skal hele produktet leveres eller sendes sammen med kopi av kjøpskvittering til nærmeste autoriserte Braun Serviceverksted.

Ring 22 63 00 93 for å bli henvist til nærmeste autoriserte Braun serviceverksted.

NB

For varer kjøpt i Norge har kunden garanti i henhold til NEL's Leveringsbetingelser.

Svenska

Garanti

Vi garanterar denna produkt för två år från och med inköpsdatum. Under garantitiden kommer vi utan kostnad, att avhjälpa alla brister i apparaten som är hänförliga till fel i material eller utförande, genom att antingen reparera eller byta ut hela apparaten efter eget gottfinnande. Denna garanti gäller i alla länder där denna apparat levereras av Braun eller deras auktoriserade återförsäljare.

Garantin gäller ej: skada på grund av felaktig användning eller normalt slitage, liksom brister som har en försumbar inverkan på apparatens värde eller funktion. Garantin upphör att gälla om reparationer utförs av icke behörig person eller om Brauns originaldelar inte används.

För att erhålla service under garantitiden skall den kompletta apparaten lämnas in tillsammans med inköpskvittot, till ett auktoriserat Braun verkstad.

Ring 020-21 33 21 för information om närmaste Braun verkstad.

Suomi

Takuu

Tälle tuotteelle myönnämme 2 vuoden takuun ostopäivästä lukien Suomessa voimassa olevien alan takuuehtojen TE90 mukaan. Takuuaikana korvataan velloituksetta kaikki viat, jotka aiheutuvat materiaaliasta tai valmistusvirheestä. Korvaus tapahtuu harkintamme mukaan korjaamalla, vaihtamalla viallinen osa tai vaihtamalla koko laite uuteen. Takuu on voimassa kaikkialla maailmassa sillä edellytyksellä, että laitetta myydään ko. maassa Braunin tai virallisen maahantuojan toimesta.

Takuun piiriin eivät kuulu seuraavat viat: viat, jotka johtuvat virheellisestä käytöstä, normaalista kulumisesta tai viat, jolla on vähäinen merkitys laitteen arvoon tai toimintaan. Takuun voimassaolo lakkaa, jos laitetta korjataan muualla kuin valtuutetussa Braun-huoltoilikkeessä tai jos laitteessa käytetään muita kuin alkuperäisiä varaosia.

Yksilöity ostokuitti riittää takuun voimassaolon osoittamiseksi.

Lisätietoja takuuseen liittyvistä asioista saa asiakaspalvelukeskuksestamme numerosta 020-377 877.

Polski

Warunki gwarancji

- Gillette Poland S.A. gwarantuje sprawne działanie sprzętu w okresie 24 miesięcy od daty jego wydania Kupującemu. Ujawnione w tym okresie wady będą usuwane bezpłatnie, przez wymieniony przez firmę Gillette Poland S.A. autoryzowany punkt serwisowy, w terminie 14 dni od daty dostarczenia sprzętu do autoryzowanego punktu serwisowego.
- Kupujący może wystąpić do naprawy do najbliższej znajdującego się autoryzowanego punktu serwisowego wymienionego przez firmę Gillette Poland S.A.

lub skorzystać z pośrednictwa sklepu, w którym dokonał zakupu sprzętu. W takim wypadku termin naprawy ulegnie wydłużeniu o czas niezbędny do dostarczenia i odbioru sprzętu.

3. Kupujący powinien dostarczyć sprzęt w oryginalnym opakowaniu fabrycznym dodatkowo zabezpieczonym przed uszkodzeniem. Uszkodzenia spowodowane niedostatecznym zabezpieczeniem sprzętu nie podlegają naprawom gwarancyjnym.
4. Niniejsza gwarancja obowiązuje na terytorium Rzeczypospolitej Polskiej.
5. Okres gwarancji przedłuża się o czas od zgłoszenia wady lub uszkodzenia do naprawy sprzętu.
6. Naprawa gwarancyjna nie obejmuje czynności przewidzianych w instrukcji, do wykonania których Kupujący zobowiązany jest we własnym zakresie i na własny koszt.
7. Ewentualne oczyszczenie sprzętu dokonywane jest na koszt Kupującego według cennika danego autoryzowanego punktu serwisowego i nie będzie traktowane jako naprawa gwarancyjna.
8. Gwarancją nie są objęte:
 - a) mechaniczne uszkodzenia sprzętu spowodowane w czasie jego użytkowania lub w czasie dostarczania sprzętu do naprawy;
 - b) uszkodzenia i wady wynikłe na skutek:
 - używania sprzętu do celów innych niż osobisty użytek;
 - niewłaściwego lub niezgodnego z instrukcją użytkowania, konserwacji, przechowywania lub instalacji;
 - używania niewłaściwych materiałów eksploatacyjnych;
 - napraw dokonywanych przez nieuprawnione osoby; stwierdzenie faktu takiej naprawy lub samowolnego otwarcia sprzętu powoduje utratę gwarancji;
 - przeróbek, zmian konstrukcyjnych lub używania do napraw nieoryginalnych części zamiennych firmy Braun;
 - c) części szklane, żarówki oświetlenia;
 - d) ostrza i folie do golarek oraz materiały eksploatacyjne.
9. Bez nazwy i modelu sprzętu, daty jego zakupu potwierdzonej pieczętką i podpisem sprzedawcy karta gwarancyjna jest nieważna.
10. Niniejsza gwarancja na sprzedany towar konsumpcyjny nie wyłącza, nie ogranicza ani nie zawiesza uprawnień Kupującego wynikających z niezgodności towaru z umową.

Česky

Záruka

Na tento výrobek poskytujeme záruku po dobu 2 lét od data prodeje spotřebiteli. Během této záruční doby bezplatně odstraníme závady na výrobku, způsobené vadami materiálu nebo chybou výroby. Oprava bude provedena podle našeho rozhodnutí buď opravou nebo výměnou celého výrobku. Tato záruka platí pro všechny země, kam je tento výrobek dodáván firmou Braun nebo jejím autorizovaným distributorem.

Tato záruka se nevztahuje: na poškození, vzniklá nesprávným používáním a údržbou, na běžné opotřebení, jakož i na defekty, mající zanedbatelný vliv na hodnotu a použitelnost přístroje. Záruka pozbývá platnosti, pokud byl výrobek mechanicky poškozen nebo pokud jsou opravy provedeny neautorizovanými osobami nebo pokud nejsou použity originální díly Braun. Přístroj je určen výhradně pro domácí použití. Při použití jiným způsobem nelze uplatnit záruku.

Poskytnutím záruky nejsou dotčena práva spotřebitele, která se ke koupi věci váží podle zvláštních právních předpisů.

Záruka platí jen tehdy, je-li záruční list řádně vyplněn (datum prodeje, razítko prodejny a podpis prodáváče) a je-li

současně s ním předložen prodejní doklad (dále jen doklady o koupi).

Chcete-li využít servisních služeb v záruční době, předejte nebo pošlete kompletní přístroj spolu s doklady o koupi do autorizovaného servisního střediska Braun. Aktualizovaný seznam servisních středisek je k dispozici v prodejních výrobců Braun. Volejte bezplatnou infolinku 0800 11 33 22 pro informaci o nejbližším servisním středisku Braun.

O případné výměně přístroje nebo zrušení kupní smlouvy platí příslušná zákonná ustanovení. Záruční doba se prodlužuje o dobu, po kterou byl výrobek podle záznamu z opravy v záruční opravě.

Ελληνικά

Εγγύηση

Παραχωρούμε δύο χρόνια εγγύηση, στο προϊόν, ξεκινώντας από την ημερομηνία αγοράς. Μέσα στην περίοδο εγγύησης καλύπτουμε, χωρίς χρέωση, οποιαδήποτε ελάττωμα προερχόμενο από κακή κατασκευή ή κακής ποιότητας υλικό, είτε επισκευάζοντας είτε αντικαθιστώντας ολόκληρη τη συσκευή σύμφωνα με την κρίση μας. Αυτή η εγγύηση ισχύει σε όλες τις χώρες που πωλούνται τα προϊόντα Braun.

Η εγγύηση δεν καλύπτει: καταστροφή από κακή χρήση, φυσιολογική φθορά ή ελαττώματα λόγω αμέλειας του χρήστη. Η εγγύηση ακυρώνεται αν έχουν γίνει επισκευές από μη εξουσιοδοτημένα άτομα ή δεν έχουν χρησιμοποιηθεί γνήσια ανταλλακτικά Braun.

Για να επιτύχετε σέρβις μέσα στην περίοδο της εγγύησης, παραδώστε ή στείλτε την συσκευή με την απόδειξη αγοράς σε ένα Εξουσιοδοτημένο Κατάστημα Σέρβις της Braun.

Καλέστε στο 01-9478700 για να πληροφορηθείτε για το πλησιέστερο Εξουσιοδοτημένο Κατάστημα Σέρβις της Braun.

Русский

Гарантийные обязательства фирмы BRAUN

Для всех изделий мы даем гарантию на два года, начиная с момента приобретения изделия. В течение гарантийного периода мы бесплатно устраним путем ремонта, замены деталей или замены всего изделия любые заводские дефекты, вызванные недостаточным качеством материалов или сборки. В случае невозможности ремонта в гарантийный период изделие может быть заменено на новое или аналогичное в соответствии с Законом о защите прав потребителей.

Гарантия обретает силу только если дата покупки подтверждается печатью и подписью дилера (магазина) на последней странице оригинальной инструкции по эксплуатации BRAUN, которая является гарантийным талоном. Эта гарантия действительна в *любой* стране в которую это изделие поставляется фирмой BRAUN или назначенным дистрибьютором и где никакие ограничения по импорту или другие правовые положения не препятствуют предоставлению гарантийного обслуживания. Осуществление гарантийного обслуживания не влияет на дату истечения срока гарантии. Гарантия на замененные части истекает в момент истечения гарантии на данное изделие.

Гарантия не покрывает повреждения, вызванные неправильным использованием (см. также список ниже) нормальный износ бритвенных сеток и ножей, дефекты, оказывающие незначительный эффект на качество работы прибора. Эта гарантия теряет силу если ремонт производился не уполномоченным на то лицом и если использованы не оригинальные детали фирмы BRAUN.

В случае предъявления рекламации по условиям данной гарантии, передайте изделие целиком вместе

с гарантийным талоном в любой из центров сервисного обслуживания фирмы BRAUN.

Все другие требования, включая требования возмещения убытков, исключаются, если наша ответственность не установлена в законном порядке.

Рекламации, связанные с коммерческим контрактом с продавцом не попадают под эту гарантию.

В соответствии с законом РФ № 2300-1 от 7.02.1992 г. «О защите прав потребителей» и принятым дополнением к закону РФ от 9.01.1996 г. «О внесении изменений» и дополнений в закон «О защите прав потребителей» и «Кодекс РСФСР об административных правонарушениях», фирма BRAUN устанавливает срок службы на свои изделия равным двум годам с момента приобретения или с момента производства, если дату продажи установить невозможно. Изделия фирмы BRAUN изготовлены в соответствии с высокими требованиями европейского качества. При бережном использовании и при соблюдении правил по эксплуатации, приобретенное Вами изделие фирмы BRAUN, может иметь значительно больший срок службы, чем срок установленный в соответствии с Российским законом.

Случаи, на которые гарантия не распространяется:

- дефекты, вызванные форс-мажорными обстоятельствами;
- использование в профессиональных целях;
- нарушение требований инструкции по эксплуатации;
- неправильная установка напряжения питающей сети (если это требуется);
- внесение технических изменений;
- механические повреждения;
- повреждения по вине животных, грызунов и насекомых (в том числе случаи нахождения грызунов и насекомых внутри приборов);
- для приборов, работающих от батареек, – работа с неподходящими или истощенными батарейками, любые повреждения, вызванные истощенными или текущими батарейками (советуем пользоваться только предохраненными от вытекания батарейками);
- для бритв – смятая или порванная сетка.

Внимание! Оригинальный Гарантийный Талон подлежит изъятию при обращении в сервисный центр для гарантийного ремонта. После проведения ремонта Гарантийным Талоном будет являться заполненный оригинал Листа выполнения ремонта со штампом сервисного центра и подписанный потребителем по получении изделия из ремонта. Требуется предоставления даты возврата из ремонта, срок гарантии продлевается на время нахождения изделия в сервисном центре. В случае возникновения сложностей с выполнением гарантийного или послегарантийного обслуживания просьба сообщать об этом в Информационную Службу Сервиса фирмы BRAUN по телефону (095) 258 62 70.

Garantie/Kundendienststellen**Guarantee and Service Centers****Bureaux de garantie
et centrales service après-vente****Oficinas de garantia
y oficinas centrales del servicio****Entidade de garantia
e centros de serviço****Uffici e sede centrale
del servizio clienti****Garantiebureaux en service-
centrales****Garantikontorer og centrale
serviceafdelinger****Garanti og servicecenter****Servicekontor och centrala
kundtjänstplatser****Asiakaspalvelu ja tekninen
neuvonta****Εγγύηση και Εργαστήριο
επισκευών****Сервис-центры и центры
гарантийного обслуживания****Гарантійні та сервісні центри****مراكز الكفالات والصيانة****Deutschland**

Gillette Gruppe Deutschland
GmbH&Co.ohG
Braun Kundendienst
Bitte erfragen Sie das nächstliegende
Braun Service Center unter
☎ 00800 / 27 28 64 63

Austria

Gillette Gruppe Österreich
Braun Kundendienst
Bitte erfragen Sie das nächstliegende
Braun Service Center unter
☎ 00800 / 27 28 64 63

Argentina

Central Reparadora
de Afeitadoras S.A.,
Av. Santa Fe 5278,
1425 Capital Federal,
☎ 0800 44 44 553

Australia

Gillette Australia Pty. Ltd.,
Scoresby, 5 Caribbean Drive
Melbourne, Victoria 3179,
☎ 1 800 641 820

Bahrain

Yaquby Stores,
Bab ALBahrain,
P.O. Box 158,
Manama,
☎ 02-28 88 7

Barbados

Dacosta Mannings Inc.,
P.O. Box 176, Pier Head, Bridgetown,
☎ 431-8700

Belarus

Electro Service & Co LLC,
Chernyshevskogo str. 10 A,
220015 Minsk,
☎ 2 85 69 23

Belgium

Gillette Group Belgium NV,
J. E. Mommaertsiaan 18 A,
1831 Diegem,
☎ 02-71 19 104

Bermuda

Gibbons Company
21 Reid Street
P.O. Box HM 11
Hamilton
☎ 295 00 22

Brasil

Fixnet Servicios & Comércio Ltda.
R. Gaspar Fernandes, 377
São Paulo – SP,
☎ 0800 16 26 27

Bulgaria

12, Hristo Botev str.
Sofia, Bulgaria
☎ + 359 2 528 988

Canada

Gillette Canada Company,
Braun Consumer Service
4 Robert Speck Parkway,
Mississauga L4Z 4C5, Ontario,
☎ 1 800 387 6657

Česká Republika

PH SERVIS sro.,
V Mezihori 2,
18000 Praha 8,
☎ 266 310 574

Chile

Viseelec,
Braun Service Center Chile,
Av. Concha y Toro #4399,
Puente Alto,
Santiago,
☎ 02 288 25 18

China

Gillette (Shanghai) Sales Co. Ltd.
550 Sanlin Road, Pudong,
Shanghai 200124,
☎ 00 86 21 5849 8000

Colombia

Gillette de Colombia S.A.,
Calle 100 No. 9A - 45 Piso 3.
Bogotá, D.C.,
☎ 01 8000 5 27286

Croatia

Iskra elektronika d.o.o.,
Bozidara Magovca 63,
10020 Zagreb,
☎ 1-6 60 17 77

Cyprus

Kyriakos Papavasiliou Trading
70, Kennedy Ave.,
1663 Nicosia,
☎ 02 314111

Danmark

Gillette Group Danmark A/S,
Teglholm Allè 15,
2450 Kobenhavn SV,
☎ 70 15 00 13

Djibouti (Republique de)

Ets. Nouraddine,
Magasin de la Seine,
12 Place du 27 Juin, B.P. 2500,
Djibouti,
☎ 35 19 91

Egypt

Uni Trade,
25 Makram Ebied Street,
P.O. Box 7607,
Cairo,
☎ 02-2740652

España

Braun Española S.A.,
Braun Service,
Enrique Granados, 46,
08950 Esplugues de Llobregat
(Barcelona),
☎ 901 11 61 84

Estonia

Servest Ltd.,
Raua 55, EE 10152 Tallin,
☎ 627 87 32

France

Groupe Gillette France -
Division Braun,
9, Place Marie Jeanne Bassot,
92693 Levallois Perret Cédex,
☎ (1) 4748 70 00,
Minitel 3615 code Braun.

Great Britain

Gillette Group UK Ltd.,
Braun Consumer Service,
Aylesbury Road,
Thame OX9 3AX
Oxfordshire
☎ 1800 783 70 10

Greece

Berson S.A.,
47, Agamemnonos,
17675 Kallithea Athens,
☎ (210)-9 47 87 00

Guadeloupe

Ets. André Haan S.A.,
Zone Industrielle
B.P. 335,
97161 Pointe-à-Pitre,
☎ 26 68 48

Hong Kong

Audio Supplies Company,
Room 506,
St. George Building,
2 ICE House Street,
Hong Kong,
☎ (852) 2524 9377

Hungary

Gillette Group Hungary Kereskedelmi
Kft.,
1037 Budapest,
Szépvölgyi út 35-37
☎ 1801-3800

Iceland

Verslunin Pfaff hf.,
Grensasvegur 13,
Box 714, 121 Reykjavik,
☎ 53 32 22

India

Braun Division,
c/o Gillette Div. Op. Pvt. Ltd.,
34, Okhla Industrial Estate,
New Delhi 110 020,
☎ 11 68 30 218

Iran

Tehran Bouran Company
145 Ghaem Magham Farahani
Tehran
☎ +982 18 31 27 66

Ireland (Republic of)

Gavin's Electronics,
83-84, Lower Camden Street,
Dublin 2,
☎ 1800 509 448

Israel

S. Schestowitz Ltd.,
8 Shacham Str.,
Tel-Aviv, 49517,
☎ 1 800 335 959

Italia

Servizio Consumatori Braun
Gillette Group Italy S.p.A.,
Via G.B. Pirelli, 18,
20124 Milano,
☎ 02 / 6678623

Jordan

Interbrands
Wadi Al-Sir, Adwiat alhekma
St. Mekadabi bld.
Amman
☎ +692 582 75 67

Kenya

Radbone-Clark Kenya Ltd.,
P.O. Box 40833,
Mombasa Road,
Nairobi,
☎ 2 82 12 76

Korea

Gillette Korea Ltd.
144-27 Samsung-dong,
Kangnam-ku,
Seoul, Korea,
☎ 080-920-6000

Kuwait

Union Trading Company,
Braun Service Center,
P.O. Box 28 Safat,
Safat Code 13001, Kuwait,
☎ 04 83 32 74

Latvia

Latintertehservice Co.,
72 Bullu Street, House 2,
Riga 1067,
☎ 2 40 39 11

Lebanon

Magnet SAL - Fattal HLDG,
Sin EL Fil - Jisr EL Wati
Beirut,
☎ +961 148 52 50

Lithuania

Elektronas AB,
Kareiviu 6,
LT 2600 Vilnius,
☎ 277 76 17

Luxembourg

Sogel S.A.,
Rue de l'industrie 7,
L-2543 Windhof,
☎ 4 00 50 51

Malaysia

Exact Quality
Lot 24 Rawang Housing
& Industrial Estate
Mukim Rawang, PO No 210
48,000 Rawang
Selangor Malaysia
☎ (603) 6091 4343

Malta

Kind's,
287, Republic Street,
Valletta VLT04,
☎ 24 71 18

Morocco

FMG
depot TMTA
Rue Chefchaouen, Oukacha
Casablanca
☎ +212 022 66 47 69

Martinique

Decius Absalon,
23 Rue du Vieux-Chemin,
97201 Fort-de-France,
☎ 73 43 15

Mauritius

J. Kalachand & Co. Ltd.,
DBM Industrial Estate, Stage 11,
P.O.B. 634
Plaine Lauzun,
☎ 2 12 84 10

Mexico

Gillette Manufactura, S.A. de C.V./
Gillette Distribuidora, S.A. de C.V.
Atomo No. 3
Parque Industrial Naucalpan
Naucalpan de Juarez
Estado de México, C.P. 53370
☎ 01-800-508-58-00

Nederland

Gillette Groep Nederland BV,
Visseringlaan 22,
2288 ER Rijswijk,
☎ 0 800-445 53 88

Netherlands Antilles

Rupchand Sons n.v. (ram's),
Front Street 67, P.O. Box 79
St. Maarten, Philipsburg
☎ 052 29 31

New Zealand

Key Service Ltd.,
69 Druces Road.,
Manakau City,
☎ 09-262 58 38

Nippon

Gillette Japan Inc.,
Queens Tower, 13F
3-1, Minato Mirai 2-Chome
Nishi-Ku, Yokohama 220-6013
Japan
☎ 045-680 37 00

Norge

Gillette Group Norge AS,
Nils Hansensvei 4,
P.O. Box 79 Bryn,
0667 Oslo,
☎ 022-72 88 10

Oman (Sultanate of)

Naranjee Hirjee & Co.,
10 Ruwi High,
P.O. Box 9, Muscat 113,
☎ 703 660

Pakistan

Gillette Pakistan Limited,
Dr. Ziauddin Ahmend Road,
Karachi 74200,
☎ 21 56 88 930

Paraguay

Paraguay Trading S.A.,
Avda. Artigas y Cacique Cara Cara,
Asunción,
☎ 21203350-48/46

Philippines

Gillette Philippines Inc.,
Corporate Corner Commerce
Avenues
20/F Tower 1, IL Corporate Centre
1770 Muntinlupa city
☎ 02-771071 02-06/-16

Poland

Gillette Group Poland Sp.Z o.o,
ul. Domaniewska 41,
02-672 Warszawa,
☎ 22 548 89 74

Portugal

Grupo Gillette Portugal, Lda.,
Braun Service,
Rua Tomás da Fonseca,
Torre G-2ªA,
1600-209 Lisboa,
☎ 808 2 000 33

Réunion

Dindar Confort,
Rte du Gymnase,
Boite Postale 278,
97940 St. Clotilde,
☎ 026 92 32 03

Romania

Gillette Romania srl.
Calea Floreasca nr. 133-137
et 1, sect 1,
714011 Bucuresti
☎ 01-2319656

Russia

RTC Sovinservice,
Rusakovskaya 7,
107140 Moscow,
☎ (095) 264 41 61

Saudi Arabia

AL Naghi company
AL Madinah road opposite to Fetihi
center,
Al Forsan
P.O. Box: 269
21411 Jeddah
☎ 02- 651 8670

Schweiz/Suisse/Svizzera

Telion AG, Rütistrasse 26,
8952 Schlieren,
☎ 0844-88 40 10

Singapore (Republic of)

Beste (S) Pte. Ltd.,
No. 6 Tagore Drive,
03-04 Tagore Industrial Building,
Singapore 787623,
☎ (65) 6552 2422

Slovakia

Techno Servis Bratislava,
Bajzova 11/A,
82108 Bratislava,
☎ (02) 55 56 37 49

Slovenia

Iskra Prins d.d.
Rozna dolina c. IX/6
1000 Ljubljana,
☎ 386 01 476 98 00

South Africa (Republic of)

Fixnet After Sales Service,
159 Queen Street, Kensington South,
P.O. Box 751770,
Johannesburg 2094,
Kensington South,
☎ 11 615 6765

St. Maarten

Rupchand Sons n.v. (ram's),
P.O. Box 79,
Phillipsburg,
Netherlands Antilles,
☎ 52 29 31

St. Thomas

Booichand's Ltd.,
31 Main Street,
P.O. Box 5667,
00803 St. Thomas,
US Virgin Islands,
☎ 340 776 0302

Suomi

Gillette Group Finland Oy,
P.O. Box 9,
Niittykatu 8, PL 9, 02200 Espoo,
☎ 09-45 28 71

Sverige

Gillette Group Sverige AB,
Dept. Sweden, Stockholm Gillette
Räsundavägen 12,
Box 702,
16927 Solna,
☎ 020-21 33 21

Syria

Ahmed Hadaya Company
Hadaya building
Ain Keresh
Unisyria, P.O. Box 35002,
Damascus,
☎ 963 011-231433

Taiwan

Audio & Electr. Supplies Ltd.,
Brothers Bldg., 10th Floor,
85 Chung Shan N Rd., Sec. 1,
Taipei (104),
☎ (886) 02 2523 3283

Thailand

Gillette Thailand Ltd.,
175 South Sathorn Road,
Tungmahamek, Sathorn,
11/1 Floor, Sathorn City Tower
Bangkok 10520
☎ (66) 2344 9191/ Exten. 9135

Tunesie

Generale d'Equipement Industr.,
(G.E.I.)
34 rue du Golfe Arabe,
Tunis, 2000,
☎ 171 68 80

Turkey

Gillette Sanayi ve Ticaret A.S.,
Polaris Is Merkezi,
Ahi Evran Cad., No:1,
80870 Maslak, Istanbul,
☎ 0212-473 75 85

Ukraine

Importbytservice-Ukraine
Hlybotchytska str.53, Kyiv
☎ 380-44-417-24-15

United Arab Emirates

The New Store LLC,
Burjman shopping mall, Bur Dubai
Dubai,
☎ +9714 359 19 19

Uruguay

Driva S.A.,
Marcelilno Sosa 2064,
11800 Montevideo,
☎ 2 924 95 76

USA

The Gillette Company
Braun Consumer Service,
1, Gillette Park 4k-16,
Boston, MA 02127-1096,
☎ 1-800-272-8611

Venezuela

Gillette de Venezuela S.A.,
Av. Blandin, Centro San Ignacio
Torre Copérnico, Piso 5
La Castellana, Caracas
☎ 0800-4455388

Yemen (Republic of)

Saba Stores for Trading,
26th September Street,
P.O. Box 5278,
Taiz,
☎ 4-25 23 88

Yugoslavia

BG Elektronik,
Bulevar kralja Aleksandra 34,
11000 Beograd,
☎ 11 3240 030