

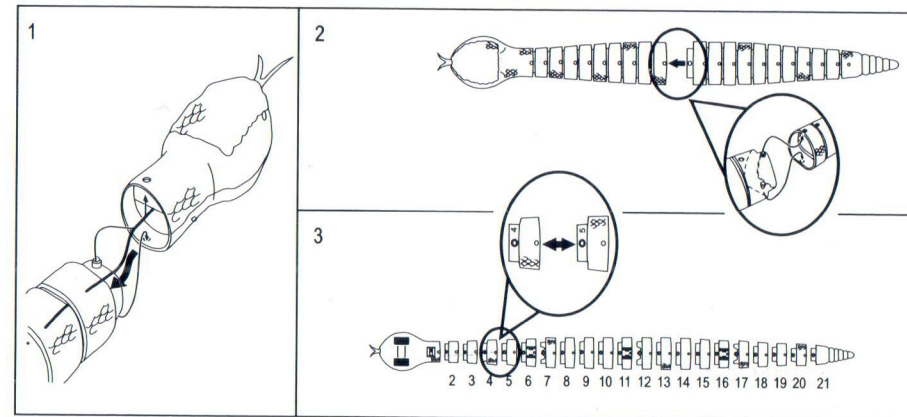
Детская игрушка на радиуправлении

«ЗМЕЙКА»

«Змейка» - это первая игрушка на радиуправлении в виде змеи. Дизайн игрушки основывается на правдоподобной имитации восточной гремучей змеи, считающейся одной из самых опасных и больших змей из семейства гремучих, природной средой обитания которых является США. Во время ползания игрушка гремит и шевелит раздвоенным языком, как самая настоящая гремучая змея, что сделает процесс игры еще более увлекательным!

Сборка игрушки

1. Присоедините голову игрушечной змеи к туловищу до щелчка так, чтобы клипса совпала с отверстием (см. рис. 1).
2. Аналогично соедините части туловища, сопоставляя клипсы с отверстиями (см. рис.2).
3. Все части игрушки пронумерованы для упрощения процесса сборки (см. рис. 3).



Установка батареек в пульт управления

1. При помощи отвертки снимите с отсека для батареек крышку (см. рис. 4).

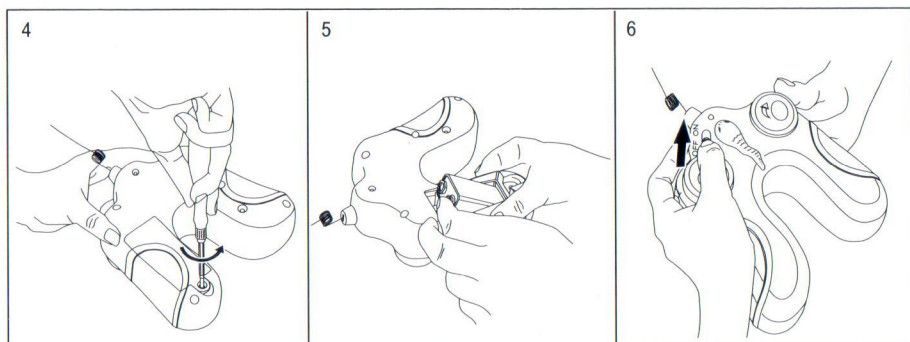
3 лет во избежание риска проглатывания ребенком мелких частей игрушки.

4. Во время движения игрушки запрещается помещать пальцы возле отверстий устройства во избежание какого-либо повреждения.
5. Используйте для работы игрушки только те батарейки, которые рекомендованы данной инструкцией.
6. Не устанавливайте в игрушку одновременно старые и новые батарейки.
7. Всегда устанавливайте батарейки, соблюдая полярность.
8. Не оставляйте в устройстве старые батарейки.
9. Никогда не устанавливайте в игрушку одновременно алкалиновые и аккумуляторные батарейки.

Материал: пластик, металл.

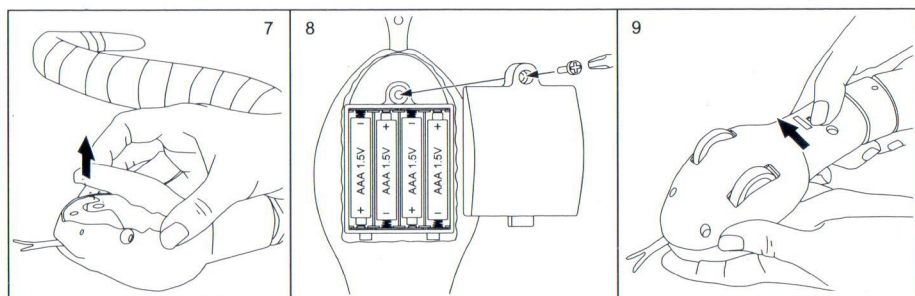


- Вставьте в отсек одну батарейку типа 9V (6 LR61), соблюдая полярность; обратно прикрутите крышку к отсеку для батареек (см. рис. 5).
- Включите пульт управления, нажав кнопку «ON» (см. рис. 6).



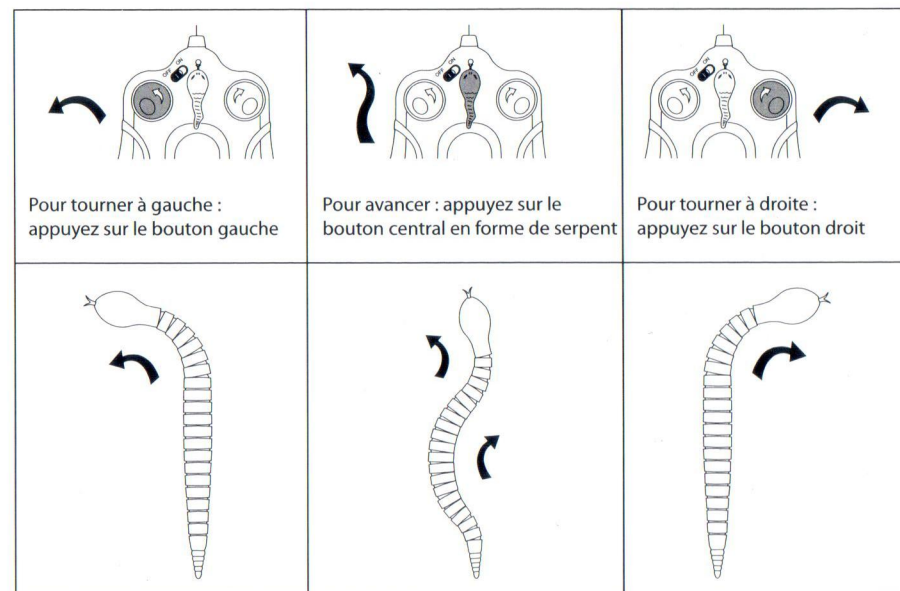
Установка батареек в игрушку

- Чтобы установить батарейки в игрушку, снимите с головной части змеи панель, защищающую отсек для батареек (см. рис. 7).
- При помощи отвертки открутите крышку, защищающую отсек для батареек, и вставьте 4 батарейки типа «AAA», соблюдая полярность (см. рис. 8).
- После установки батареек прикрутите крышку и сверху установите панель (см. рис. 9).



Управление игрушкой

Чтобы осуществлять управление игрушкой при помощи пульта обратите внимание на нижеприведенный рисунок.



- Задействовав левую кнопку на пульте, Вы заставите игрушку двигаться влево.
- Задействовав на пульте кнопку в форме змейки, Вы заставите игрушку двигаться вперед волнообразным движением.
- Задействовав правую кнопку на пульте, Вы заставите игрушку двигаться вправо.

ВАЖНАЯ ИНФОРМАЦИЯ ПО БЕЗОПАСНОСТИ

- Использование игрушки детьми должно осуществляться под присмотром взрослых.
- Игрушка не рекомендована детям младше 8 лет.