

Электрический термоконтейнер СС-29В-ЕСО



- Питание: 220В/12В
- Мощность в режиме охлаждения: 48 Ватт
- Емкость: 29 литров
- Принцип работы по эффекту «Пельтье»
- Максимальное охлаждение: 17-20°C от температуры окружающей среды
- Минимальная температура охлаждения: +5°C (при температуре окружающей среды не выше +23°C и непрерывной работе не менее 3-х часов)
- ЕСО-технология: благодаря классу питания А++ расход потребляемой энергии на 25% ниже
- Вес: 5,3 кг
- Размеры: 395 x 290 x 485 мм

AVS
COMFORT

www.avs-auto.ru

Меры предосторожности

Внимание!

При подключении термоконтейнера к сети автомобиля (DC 12В), обратите внимание на соответствие полярности в гнезде прикуривателя. Данная модель предназначена для работы в автомобилях с отрицательным заземлением на массу.

Термоконтейнер может питаться от источников как постоянного тока DC12В, так и переменного тока напряжением 220В. В комплект поставки каждого термоконтейнера входит шнур питания для постоянного тока напряжением 12В и сетевой шнур питания.

1. Если Вы используете источник постоянного тока, подсоедините один конец сетевого шнура к гнезду постоянного тока термоконтейнера, а штексель к гнезду прикуривателя вашей машины, катера и т. д.

2. Если Вы используете источник переменного тока, подсоедините один конец сетевого шнура к гнезду переменного тока термоконтейнера, а сетевую вилку в розетку.



Режим работы

Подключите штекер в розетку/прикуриватель.

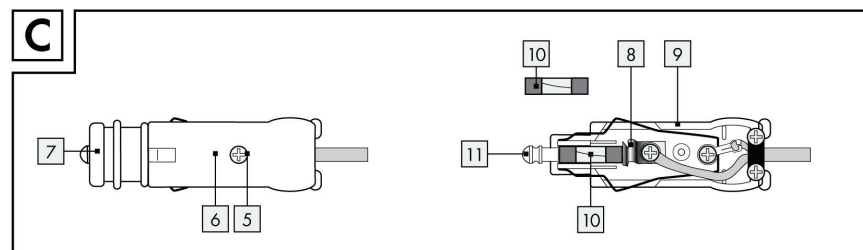
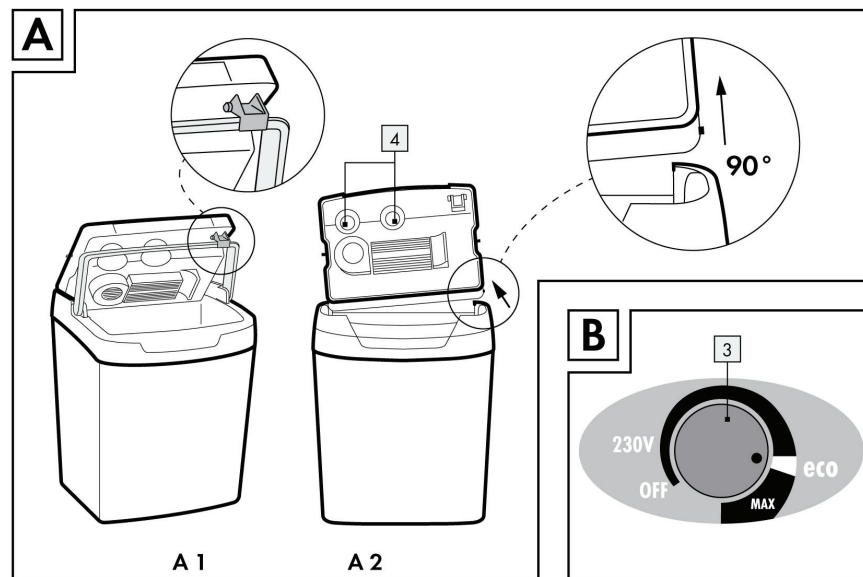
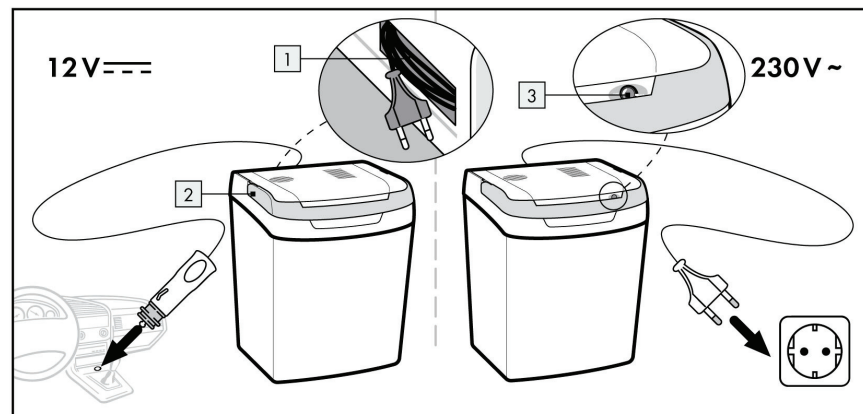
Если вы используете питание от сети 220В:

- Поверните полёсико по часовой стрелке в направлении «MAX», чтобы получить максимальную температуру охлаждения
- Поставьте колёсико в положение «OFF», чтобы выключить изделие.
- Поставьте колёсико в положение «ECO», чтобы включить Эко-функцию и уменьшить энергопотребление.

Если вы используете питание от прикуривателя автомобиля:

- термоконтейнер начнёт работать автоматически при подключении к сети.
- Поставьте колёсико в положение «OFF», чтобы выключить изделие.

Режим работы



Возможные неполадки и способы их устранения

Неисправность	Причина. Способ устранения
Прибор не работает, видимый снаружи вентилятор не вращается.	<ul style="list-style-type: none">возможно к гнезду прикуривателя вашего автомобиля не подводится питание. В большинстве автомобилей для того чтобы питание поступал к гнезду прикуривателя, необходимо включить зажигание.зажигание включено, но прибор не работает. Немедленно отсоедините прибор от источника питания и проверьте нижеследующее: 1. Гнездо прикуривателя: При частом использовании гнездо может засориться табачным пеплом. Это приводит к ухудшению контакта. Прочистите его неметаллической щеткой и растворителем, пока центральный контакт не станет чистым с виду. Если штепсель Вашего термokonтейнера сильно греется при подключению к прикуривателю, нужно либо прочистить гнездо, либо проверить правильность сборки штепселя. 2. Предохранитель в автомобиле: К прикуривателю вашего автомобиля подключен предохранитель (обычно 15А). Проверьте, не перегорел ли он.
Ваш прибор недостаточно хорошо охлаждает, внешний вентилятор не вращается.	Возможно, поврежден мотор вентилятора. Ремонт должен проводиться только в сертифицированном сервисном центре.
Прибор не охлаждает, но вентиляторы вращаются.	Возможно, поврежден термоэлектрический охладитель.

Рекомендации:

- Наибольший эффект охлаждения достигается, если Вы наполните прибор предварительно охлажденными продуктами и напитками. В таком случае, они не нагреются при условии, что прибор будет непрерывно включен.
- Используйте аккумуляторы холода для наибольшего охлаждения. Перед использованием генераторы холода необходимо охладить в морозильной камере бытового термokonтейнера. Аккумуляторы полностью безопасны для пищевых продуктов и напитков.
- Прибор предназначен для сохранения температуры, а не для разогрева холодных продуктов! Горячие продукты сохраняют свою температуру даже в течение нескольких часов после отключения прибора, но только при условии, что крышка плотно закрыта.

Примечание:

В соответствии с проводимой политикой постоянного совершенствования технических характеристик и дизайна, возможно внесение изменений без предварительного уведомления.

Товар сертифицирован в соответствии с действующим законодательством. Прибор собран из современных и безопасных материалов. По окончании срока службы, во избежание возможного причинения вреда жизни, здоровью потребителя, его имуществу или окружающей среде, прибор должен быть утилизирован отдельно от бытовых отходов в соответствии с правилами по утилизации отходов в вашем регионе.

Уведомляем, что вся упаковка данного прибора НЕ ПРЕДНАЗНАЧЕНА для вторичной упаковки или хранения в ней ПИЩЕВОЙ ПРОДУКЦИИ.



“AVS Industrial Co” Hebei Industrial park 23/F, Launga town, Shenzhen, China.
«ABC Индастриал Ко» Китай, Шенжен, Лангуа Таун, Хбей индастриал парк 23/Ф

www.avs-auto.ru