

ASTOR

ФЕН ДЛЯ УКЛАДКИ ВОЛОС

ИНСТРУКЦИЯ


Модель : TC-9287



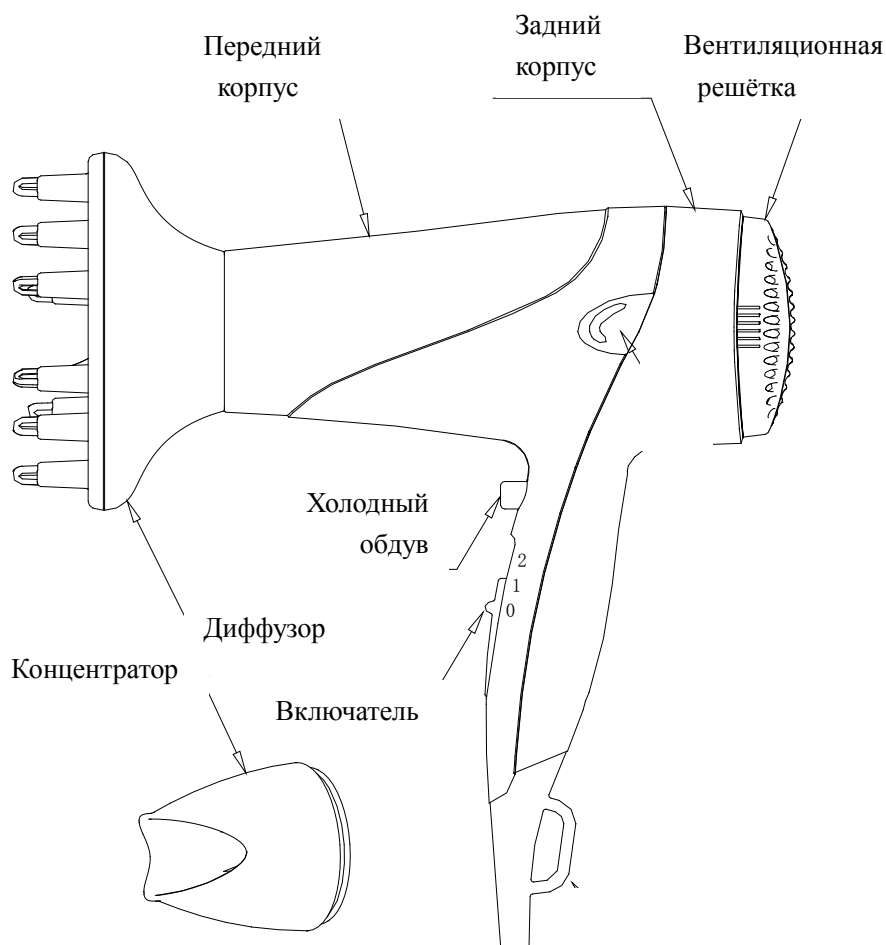
Внимание: Внимательно ознакомьтесь с данной инструкцией и сохраните её для дальнейшего использования в качестве справочного материала.

220-240V / 50HZ, 1800W

МЕРЫ БЕЗОПАСНОСТИ

- Перед подключением прибора убедитесь, что указанное на нём номинальное напряжение соответствует напряжению местной электросети. Любая ошибка при подключении прибора может привести к необратимым поломкам, которые не покрываются гарантией.
 - Использовать прибор только в бытовых целях. Прибор не предназначен для промышленного применения.
 - Регулярно проверяйте состояние сетевого шнура. Запрещается пользоваться прибором, если сетевая вилка, сетевой шнур или сам прибор повреждены.
 - Никогда не пользуйтесь прибором мокрыми руками или вблизи резервуаров с водой, в ванной, душе, умывальнике и т.п. 
 - Данный прибор не предназначен для использования лицами (включая детей) с ограниченными физическими, сенсорными или умственными возможностями, а так же лицами, не обладающими необходимым опытом и знаниями, если только они не будут находиться под присмотром лица, отвечающего за их безопасность. Рекомендуется следить за тем, чтобы дети не играли с электроприбором.
 - Не погружать в воду, не споласкивать водой – даже для очистки.
 - После завершения работы отключайте прибор из розетки электросети. Для отключения от сети, не тянуть за шнур, а вытянуть вилку из розетки.
 - Не обматывайте сетевой шнур вокруг прибора.
 - Не используйте прибор для искусственных волос.
 - Не распыляйте средства для укладки при работающем устройстве.
 - Не оставляйте прибор включённым без присмотра.
 - Не используйте прибор принадлежности, не входящие в комплект данного прибора.
 - Не пытайтесь самостоятельно ремонтировать прибор или заменять какие-либо детали.
- При обнаружении неполадок обращайтесь в ближайший Сервисный центр.
- Следите за тем, чтоб в вентиляционное отверстие не попадали волосы, пыль или пух.
 - Не закрывайте входные и выходные воздуховоды - двигатель и нагревательные элементы фена могут сгореть.
 - Будьте осторожны, во время работы насадки могут нагреваться.

ОБЩЕЕ ОПИСАНИЕ



ПОРЯДОК РАБОТЫ

1. Вставьте вилку сетевого шнура в розетку электросети.
2. Установите переключатель интенсивности воздушного потока в положение щадящего или высокотемпературного режима для включения прибора.
3. Установите переключатель температурного режима в положение подачи холодного воздуха, щадящего или высокотемпературного режима.
4. Для сушки волос совершайте феном расчёсывающие движения, держа его на небольшом расстоянии от волос.

Советуем: после того, как высушите каждую прядь, нажмите кнопку холодного обдува и направьте поток холодного воздуха на волосы для фиксации причёски и закрепления блеска.

КОНЦЕНТРАТОР

Насадка концентратор позволяет направлять поток воздуха на щётку или расчёску, с помощью которых вы укладываете волосы.

ДИФфуЗОР ДЛЯ СОЗДАНИЯ ОБЪЁМА

Диффузор для создания объёма специально разработан для бережного высушивания как прямых, так и вьющихся и волнистых волос.

Диффузор придает мягкий воздушный поток и позволяет Вам создать объёмные и упругие локоны.

1. Наденьте диффузор на прибор.

Чтобы снять диффузор для создания объёма, потяните его с прибора.

Для придания причёске объёма у корней, поднесите фен к голове так, чтобы штырьки щетки касались кожи головы.

2. Для равномерного распределения тёплого воздуха по волосам совершайте феном круговые движения.

РЕКОМЕНДАЦИИ ПО СУШКЕ ВОЛОС

Вьющиеся или волнистые волосы

Держите диффузор на расстоянии 10-15см от головы, чтобы волосы высохли постепенно.

В это время Вы можете укладывать волосы свободной рукой или расчёской.

В процессе сушки Вы также можете сминать пряди волос рукой для укладки локонов или волн при сушке. Это придаст локонам упругость и прочность.

Длинные волосы

Чтоб высушить длинные волосы, можно расправить пряди на диффузоре. Так же можно во время сушки расчёсывать волосы вниз штырьками диффузора.

ОЧИСТКА

Запрещается споласкивать прибор водой.

1. Отключите прибор от электросети.
2. Откройте вентиляционную решётку, чтобы удалить волосы и пыль, попавшие в вентиляционное отверстие.
3. Для очистки прибора пользуйтесь сухой мягкой тканью.
4. Для очистки насадок Вы можете воспользоваться влажной тканью или промыть их под струёй водопроводной воды.

ХРАНЕНИЕ

Не обматывайте сетевой шнур вокруг прибора.

1. Отключите прибор от электросети.
2. Уберите прибор в безопасное место и дайте ему остыть.
3. Прибор можно хранить, подвесив его на специальную петлю.

ПОИСК И УСТРАНЕНИЕ НЕИСПРАВНОСТЕЙ

Если у Вас возникли проблемы с прибором, и их не удастся решить самостоятельно, используя приведённую здесь информацию, обратитесь в Сервисный центр компании ASTOR.

Проблема	Причина	Способы решения
Прибор не включается.	На электророзетку, к которой подключён прибор не подается питание. Возможно, прибор перегрелся и автоматически отключился.	Убедитесь, что розетка находится под напряжением. Отключите прибор от электросети и дайте ему остыть в течении нескольких минут. Перед повторным включением прибора убедитесь, что решётка вентилятора не засорена пылью, волосами и т.п.

	<p>Возможно, напряжение в сети не подходит для Вашего прибора.</p> <p>Возможно, повреждён сетевой шнур.</p>	<p>Проверьте, соответствует ли напряжение, указанное на заводской табличке прибора, напряжению в сети.</p> <p>В случае повреждения сетевого шнура, его необходимо заменить. Чтобы обеспечить безопасную эксплуатацию прибора, заменяйте шнур в Сервисном центре ASTOR сервисном центре с персоналом аналогичной квалификации.</p>
--	---	---