

ASTOR

Прибор для укладки волос 7 в 1

МОДЕЛЬ : HS-1073



Внимание: Внимательно ознакомьтесь с данной инструкцией и сохраните её для дальнейшего использования в качестве справочного материала .


220-240V, 50Hz, 25W



RU

Прибор для укладки волос *ASTOR HS-1073 7 в 1* разработан для тех, кто творчески относится к своим волосам и предпочитает делать необыкновенные укладки дома. 7 разнообразных насадок для укладки волос позволят Вам экспериментировать с прическами сколько угодно, создавая гладкие пряди и пышную укладку, кудряшки и локоны, волны и завитки. На любой случай, по любому поводу: от строгой элегантности до провокационной экстравагантности. Две насадки для спиральной укладки разного диаметра. А также круглая насадка для придания объема, щипцы для текстурированных волн и спиралевидных завитков. Наконечник стайлера термоизолирован и остается всегда холодным, защищая вас от ожога. Выпрямляющие пластины с керамическим покрытием, идеально разглаживают волосы, придают им гладкость и блеск.

ВНИМАНИЕ:

- Перед подключением прибора убедитесь, что указанное на нём номинальное напряжение соответствует напряжению местной электросети. Любая ошибка при подключении прибора может привести к необратимым поломкам, которые не покрываются гарантией.
- Использовать прибор только в бытовых целях. Прибор не предназначен для промышленного применения.
- Регулярно проверяйте состояние сетевого шнура. Запрещается пользоваться прибором, если сетевая вилка, сетевой шнур или сам прибор повреждены.
- Никогда не пользуйтесь прибором мокрыми руками или вблизи резервуаров с водой, в ванной, душе, умывальнике и т.п. 
- Данный прибор не предназначен для использования лицами (включая детей) с ограниченными физическими, сенсорными или умственными возможностями, а так же лицами, не обладающими необходимым опытом и знаниями, если только они не будут находиться под присмотром лица, отвечающего за их безопасность. Рекомендуется следить за тем, чтобы дети не играли с электроприбором.
- Не погружать в воду, не споласкивать водой – даже для очистки.
- После завершения работы отключайте прибор из розетки электросети. Для отключения от сети, не тянуть за шнур, а вытянуть вилку из розетки.
- Не обматывайте сетевой шнур вокруг прибора.
- Не используйте прибор для искусственных волос.
- Не распыляйте средства для укладки при работающем устройстве.

- Не оставляйте прибор включённым без присмотра.
- Не используйте прибор принадлежности, не входящие в комплект данного прибора.
- Не пытайтесь самостоятельно ремонтировать прибор или заменять какие-либо детали.
- Следите, чтобы насадки были чистыми и на них не было пыли, грязи, а так же средств по уходу за волосами – мусса, спрея или геля.
- Запрещается использовать прибор вместе со средствами по уходу за волосами.
- Насадки и пластиковые части прибора рядом с насадками быстро нагреваются до высоких температур. Не допускайте соприкосновения горячих поверхностей прибора с кожей.
- Насадки имеют керамическое покрытие. С течением времени керамическое покрытие изнашивается, что, однако, не влияет на работу прибора.
- Во избежание повреждения волос при укладке, контакт насадок с волосами не должен превышать нескольких секунд за один приём.
- Пользуйтесь прибором для укладки только сухих волос.

ОПИСАНИЕ

A Большая насадка для завивки

B Малая насадка для завивки

C Овальная насадка для завивки

D Насадка гофре

E Насадка выпрямителя

F Спиральная насадка

G Насадка-щётка



УСТАНОВКА НАСАДОК

Эта процедура применима ко всем типам насадок.

1. Вставьте одну из насадок в рукоятку. Убедитесь, что подставка насадки направлена вниз.
2. Поверните фиксирующее кольцо, расположенное на ручке, влево так, чтобы выделенная стрелка на фиксирующем окне находилась напротив стрелки на рукоятке.
3. Теперь насадка надежно закреплена в рукоятке.

Для отсоединения насадки после или во время укладки волос необходимо отключить прибор от электросети. Не прикасайтесь к металлическим частям насадки и к частям с керамическим покрытием, так как они нагреваются во время работы.

ИСПОЛЬЗОВАНИЕ ПРИБОРА

Прибор для укладки волос *ASTOR HS-1073 7 в 1* позволяет создать мелкие завитки, крупные локоны, волны, колечки, зигзагообразные завитки, пушистые локоны и гладкую причёску.

1. Расчешите волосы расчёской или щёткой, чтобы распутать их и сделать гладкими.
2. Присоедините насадку.
3. Вставьте вилку сетевого шнура в розетку электросети. Индикатор питания загорается, прибор начинает нагреваться.
4. Через 40-60 секунд можно приступить к укладке волос.

Примечание. При использовании насадок для завивки или насадки щётки следите, чтобы конец пряди волос был обёрнут вокруг щётки в нужном направлении.

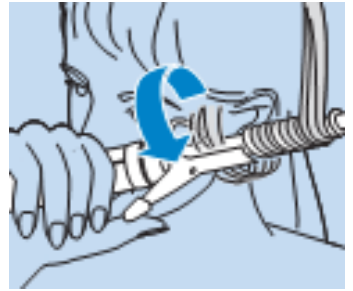
5. Контакт прибора для укладки с волосами не должен превышать нескольких секунд.

Продолжительность завивки зависит от толщины волос.

Примечание. Запрещается оставлять прибор для укладки на волосах более, чем на 10 секунд.

Крупные или мелкие завитки

1. Присоедините к рукоятке большую или малую насадку для завивки.
2. Возьмите прядь волос. Нажмите на рычаг, чтоб открыть зажим, и поместите прядь между цилиндром и зажимом.
3. Отпустите рычаг и плавно переместите цилиндрический корпус к концу пряди. Затем накрутите волосы на цилиндрический корпус.



Примечание. Убедитесь, что конец пряди волос обёрнут вокруг щётки в нужном направлении.

4. Через 5-8 секунд откройте зажим и извлеките цилиндрический корпус из волос.
5. Прежде, чем придать укладке окончательную форму расчёской, щёткой или пальцами, дайте волосам остыть.

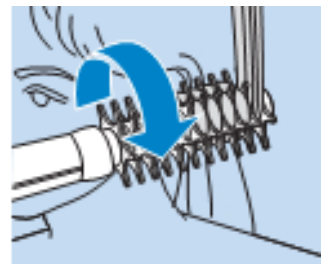
Совет. Вы сможете взбить причёску пальцами, чтоб придать ей объём.

Волнистые волосы

1. Присоедините к рукоятке малую насадку для завивки и наденьте на неё насадку-щётку.
2. Возьмите прядь волос и накрутите её на насадку-щётку.

Чтобы насадка-щётка не запуталась в волосах, соблюдайте следующие правила:

- ✓ Не делайте пряди слишком большими.
 - ✓ Не оборачивайте прядь волос вокруг насадки-щётки более двух раз.
 - ✓ Когда Вы разматываете прядь волос, насадка-щётка должна находиться на достаточном расстоянии от остальных волос.
3. Спустя 5-8 секунд извлеките насадку-щётку из волос.
 4. Прежде, чем придать укладке окончательную форму расчёской, щёткой или пальцами, дайте волосам остыть.



Спиральные локоны

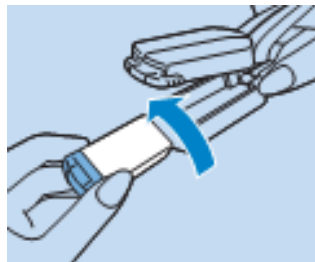
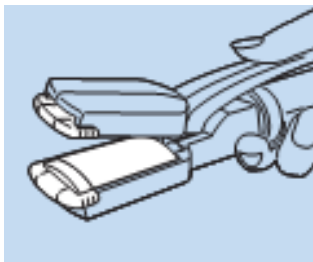
1. Присоедините к рукоятке овальную насадку.
2. Возьмите прядь волос. Нажмите на рычаг, чтоб открыть зажим, и поместите прядь между цилиндром и зажимом.
3. Отпустите рычаг и плавно переместите цилиндрический корпус к концу пряди. Затем накрутите волосы на цилиндрический корпус.

Примечание. Убедитесь, что конец пряди волос обёрнут вокруг щётки в нужном направлении.

4. Через 5-8 секунд откройте зажим и извлеките цилиндрический корпус из волос.
5. Прежде, чем придать укладке окончательную форму расчёской, щёткой или пальцами, дайте волосам остыть.

Ровные волосы

1. Нажмите на рычаг, чтобы открыть насадку для выпрямления.
2. Вставьте насадки для выпрямления.
3. Убедитесь, что края пластин правильно вставлены в желобки.
4. Возьмите прядь волос (шириной максимум 5-6 см.). Нажмите на рычаг, чтобы открыть насадку для выпрямления, и поместите прядь волос в щипцы для выпрямления.
5. Плавно перемещайте прибор по всей длине от корней до кончиков в течении нескольких секунд.
6. Дайте выровненным волосам остыть перед тем, как расчёсывать их расчёской или щёткой.



ОЧИСТКА И ХРАНЕНИЕ

Запрещается погружать прибор в воду или другие жидкости, а так же промывать его под струёй воды.

1. Отключите прибор от электросети.
2. Поставьте прибор для укладки волос на подставку в безопасном месте и дайте ему остыть.
3. Очистите прибор и насадки маленькой щёточкой или сухой тканью.
4. Храните прибор в сухом и безопасном месте.

Прилад для укладання волосся **ASTOR HS-1073 7 в 1** розроблений для тих, хто творчо ставиться до свого волосся і воліє робити незвичайні зачіски вдома. 7 різноманітних насадок для укладання волосся дозволять Вам експериментувати із зачісками скільки завгодно, створюючи зачіски на будь-який випадок, з будь-якого приводу: від строгої елегантності до провокаційної екстравагантності. Дві насадки для спірального укладання різного діаметра. А також кругла насадка для додання обсягу, щипці для текстуризованих хвиль і спиралевидних завитків. Наконечник стайлера термоізолюваний і залишається завжди холодним, захищаючи Вас від опіку. Пластини для вирівнювання волосся з керамічним покриттям, ідеально розгладжують волосся, надають їм гладкість і блиск.

УВАГА:

- Перед підключенням приладу переконайтеся, що зазначена на ньому номінальна напруга відповідає напрузі місцевої електромережі. Будь-яка помилка при підключенні приладу може привести до необоротних поломок, які не покриваються гарантією.
- Використовувати прилад тільки в побутових цілях. Прилад не призначений для промислового застосування.
- Регулярно перевіряйте стан мережного шнура. Забороняється користуватися приладом, якщо мережна вилка, мережний шнур або сам прилад ушкоджені.
- Ніколи не користуйтеся приладом мокрими руками або поблизу резервуарів з водою, у ванній, душі, умивальнику й т.п.
- Даний прилад не призначений для використання особами (включаючи дітей) з обмеженими фізичними, сенсорними або розумовими можливостями, а так само особами, що не володіють необхідним досвідом і знаннями, якщо тільки вони не будуть перебувати під доглядом особи, відповідальної за їхню безпеку. Рекомендується стежити за тим, щоб діти не грали з електроприладом.
- Не занурювати у воду, не споліскувати водою - навіть для очищення.
- Після завершення роботи відключайте прилад з розетки електромережі. Для відключення від мережі, не тягти за шнур, а витягнути вилку з розетки.
- Не обмотуйте мережний шнур навколо приладу.
- Не використовуйте прилад для штучного волосся.
- Не залишайте прилад включеним без нагляду.
- Не використовуйте аксесуари, що не входять у комплект даного приладу.
- Не намагайтеся самостійно ремонтувати прилад або замінити які-небудь деталі.
- Стежте, щоб насадки були чистими й на них не було пилу, бруду, а також засобів по догляду за волоссями - мусу, спрею або гелю. Забороняється використовувати прилад разом із засобами по догляду за волоссями.
- Насадки й пластикові частини приладу поруч із насадками швидко нагріваються до високих температур. Не допускайте зіткнення гарячих поверхонь приладу зі шкірою.
- Насадки мають керамічне покриття. Із часом керамічне покриття зношується, що, однак, не впливає на роботу приладу.
- Щоб уникнути ушкодження волосся при укладанні, контакт насадок з волоссями не повинен перевищувати декількох секунд за один рух.
- Користуйтеся приладом для укладання тільки сухого волосся.



ОПИС

- A Велика насадка для завивки
- B Мала насадка для завивки
- C Овальна насадка для завивки
- D Насадка гофре
- E Насадка випрямляча
- F Спиральна насадка
- G Насадка- Щітка



УСТАНОВКА НАСАДОК

Ця процедура застосовна до всіх типів насадок.

1. Вставте одну з насадок у рукоятку.
2. Поверніть фіксуюче кільце, розташоване на ручці уліво так, щоб виділена стрілка на фіксуючій вікні перебувала напроти стрілки на рукоятці.

Тепер насадка надійно закріплена в рукоятці.

Для від'єднання насадки після або під час укладання волосся необхідно відключити прилад від електромережі. Не торкайтеся до металевих частин насадки й до частин з керамічним покриттям, тому що вони нагріваються під час роботи.

ВИКОРИСТАННЯ ПРИЛАДУ

Прилад для укладки волосся **ASTOR HS-1073 7 в 1** дозволяє створити дрібні завитки, великі локони, хвилі, колечка, зигзагоподібні завитки, пухнаті локони й гладку зачіску.

1. Розчешіть волосся гребінцем або щіткою, щоб розплутати їх і зробити гладкими.
2. Приєднаєте насадку.
3. Вставте вилку мережного шнура в розетку електромережі. Індикатор живлення загоряється, прилад починає нагріватися.
4. Через 40-60 секунд можна приступити до укладання волосся.

Примітка. При використанні насадок для завивки або насадки щітки стежте, щоб кінець пасма волосся був обгорнен навколо щітки в потрібному напрямку.

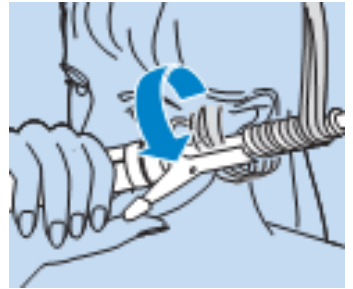
5. Контакт приладу з волоссями не повинен перевищувати декількох секунд.

Тривалість завивки залежить від товщини волосся.

Примітка. Забороняється залишати прилад на волоссі більш, ніж на 10 секунд.

Великі або дрібні завитки

1. Приєднайте до рукоятки велику або малу насадку для завивки.
2. Візьміть пасмо волосся. Натисніть на важіль, щоб відкрити затиск, і помістіть пасмо між циліндром і затиском.
3. Відпустите важіль і плавно перемістіть циліндричний корпус до кінця пасма. Потім накрутіть волосся на циліндричний корпус.

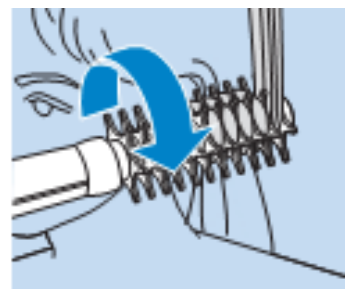


Примітка. Переконайтеся, що кінець пасма волосся обернут навколо щітки в потрібному напрямку.

4. Через 5-8 секунд відкрийте затиск і витягніть циліндричний корпус із волосся.
5. Перш, ніж додати укладці остаточну форму гребінцем, щіткою або пальцями, дайте волоссю охолонути.

Хвилясте волосся

1. Приєднайте до рукоятки малу насадку для завивки й надягніть на неї насадку-щітку.
2. Візьміть пасмо волосся і накрутіть його на насадку-щітку.
Щоб насадка- щітка не заплуталася у волоссі, дотримуйтеся наступних правил:



- ✓ Не беріть пасмо занадто широке.
 - ✓ Не обертайте пасмо волосся навколо насадки- щітки більше двох разів.
 - ✓ Коли Ви розмотуєте пасмо волосся, насадка- щітка повинна перебувати на достатній відстані від іншого волосся.
3. Через 5-8 секунд витягніть насадку- щітку з волосся.
 4. Перш, ніж додати укладці остаточну форму гребінцем, щіткою або пальцями, дайте волоссю охолонути.

Спиральні локони

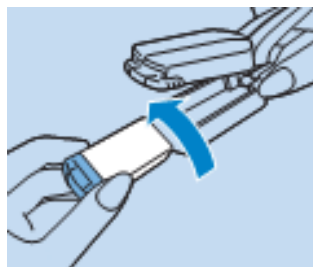
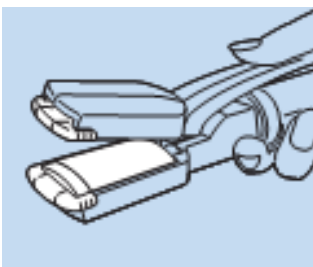
1. Приєднайте до рукоятки овальну насадку.
2. Візьміть пасмо волосся. Натисніть на важіль, щоб відкрити затиск, і помістіть пасмо між циліндром і затиском.
3. Відпустіть важіль і плавно перемістіть циліндричний корпус до кінця пасма. Потім накрутіть волосся на циліндричний корпус.

Примітка. Переконайтеся, що кінець пасма волосся обернут навколо щітки в потрібному напрямку.

4. Через 5-8 секунд відкрийте затиск і витягніть циліндричний корпус із волосся.
5. Перш, ніж додати укладці остаточну форму гребінцем, щіткою або пальцями, дайте волоссю охолонути.

Рівне волосся

1. Натисніть на важіль, щоб відкрити насадку для випрямлення.
2. Вставте насадки для випрямлення.
3. Переконайтеся, що краї пластин правильно вставлені в жолобки.
4. Візьміть пасмо волосся (шириною максимум 5-6 см.). Натисніть на важіль, щоб відкрити насадку для випрямлення, і помістіть пасмо волосся у щипці для випрямлення.
5. Плавно переміщайте прилад по всій довжині від корінь до кінчиків протягом декількох секунд.
6. Дайте вирівненому волоссю охолонути перед тем, як розчісувати гребінцем або щіткою.



ОЧИЩЕННЯ Й ЗБЕРІГАННЯ

Забороняється занурювати прилад у воду або інші рідини, а також промивати його під струменем води.

1. Відключіть прилад від електромережі.
2. Залиште прилад для укладання волосся на підставці в безпечному місці й дайте йому охолонути.
3. Очистіть прилад і насадки маленькою щіточкою або сухою ганчіркою.
4. Зберігайте прилад у сухому і безпечному місці.