

АКМА

СТЕКОЛЬНАЯ КОМПАНИЯ

ИНСТРУКЦИЯ ПО СБОРКЕ **V3-610 Complex**

Мебель
из стекла **АКМА**
украшит любой
интерьер!

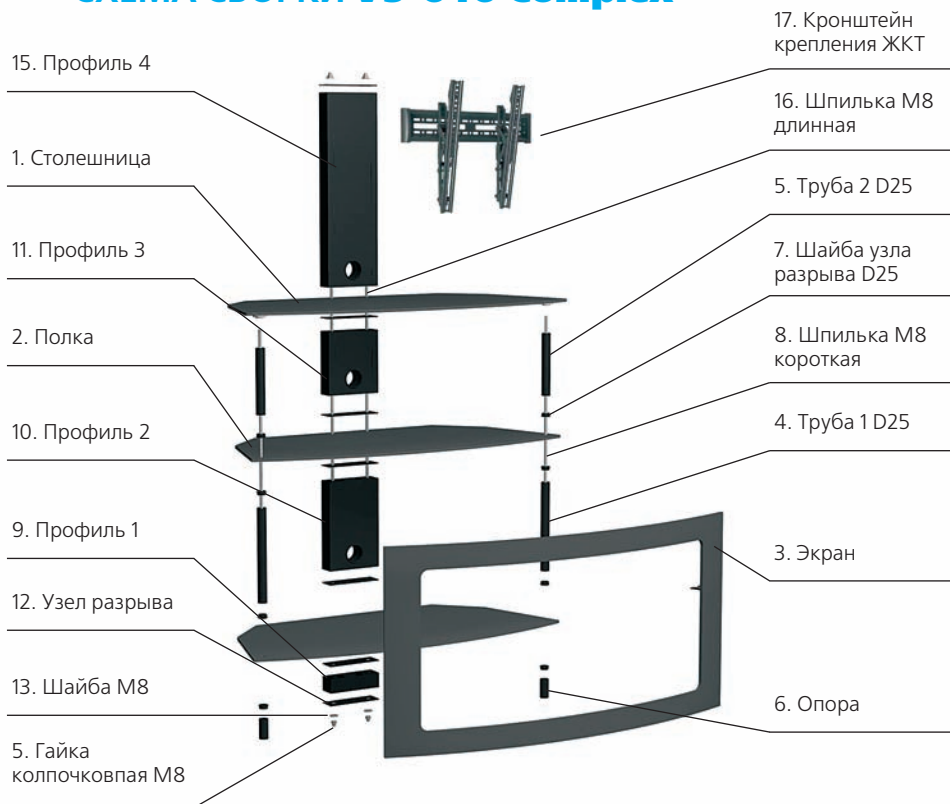


37" → 61"

**2 ГОДА
ГАРАНТИИ**



СХЕМА СБОРКИ V3-610 Complex



ВНИМАНИЕ! Сборку изделия необходимо осуществлять на чистой необразивной поверхности.

МОНТАЖ

1. Положить столешницу, как показано на рис. 1. Прикрутить шпильки M8 короткие.
2. На шпильки M8 установить трубы 2 с шайбами узлов разрыва D25, согласно рис. 1.
3. Наложить полку.
4. На шпильки M8 установить трубы 1 с шайбами узлов разрыва D25. (См. рис. 2)
5. Наложить полку.
6. На шпильки M8 установить шайбы узлов разрыва D25. Прикрутить опоры. (См. рис. 3)
7. Перевернуть конструкцию на бок. (См. рис. 4)

8. Собрать профиль 2 с узлами разрыва и вставить между полками. Продеть через него шпильки М8 длинные. (См. рис. 4)
9. Собрать профиль 3 с узлами разрыва и вставить между столешницей и полкой. Продеть через него шпильки М8 длинные. (См. рис. 5)
10. На шпильки М8 установить с одной стороны профиль 1 с узлами разрыва, а с другой—профиль 4 с узлами разрыва. Закрепить конструкцию с помощью шайб М8 и гаек колпачковых М8. (См. рис. 6)
11. Установить кронштейн крепления ЖК-телевизоров.
12. Слегка ослабить опоры для того, чтобы появился зазор для вставки экрана.
13. Вставить кронштейны экрана между средней полкой и шайбами узла разрыва М8 труб 1 D25.(См. рис. 7)
14. Прикрутить опоры до упора.
15. Перевернуть готовое изделие на опоры.

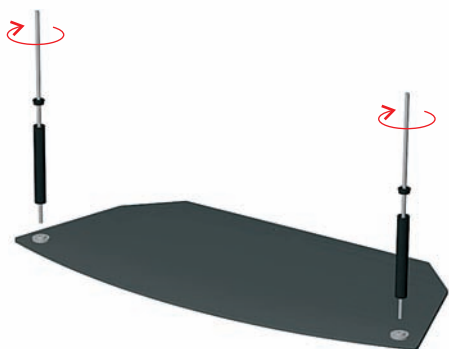


Рис. 1



Рис. 2

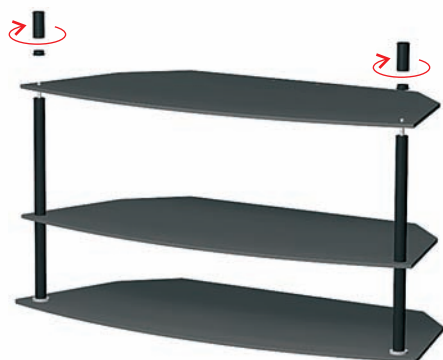


Рис. 3

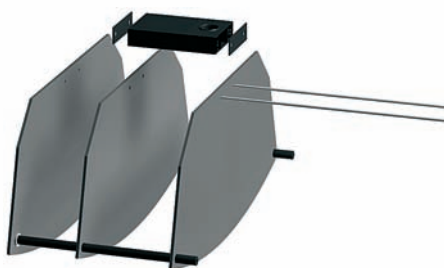


Рис. 4

Продолжение схемы см. на обороте.

