

# КЛАДОИСКАТЕЛЬ РОБОТ

ВОЗРАСТ: ОТ 8 ЛЕТ  
**ПРЕДУПРЕЖДЕНИЕ:**  
ОПАСНОСТЬ УДУШЬЯ — мелкие детали.  
Не предназначен для детей младше 3-х лет.

Родителям: прочитайте инструкции перед тем, как давать детям указания по сборке.

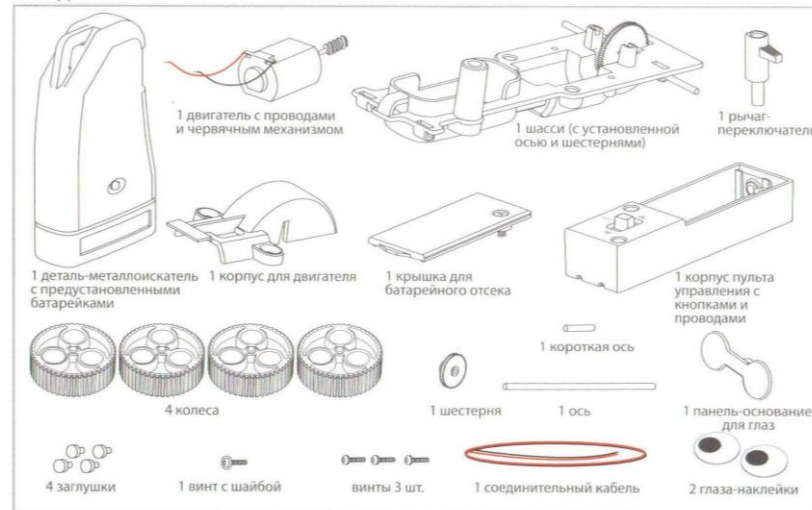
## А. МЕРЫ ПРЕДОСТОРОЖНОСТИ

1. Пожалуйста, прочтите инструкции перед использованием.
2. Необходимы контроль и помощь взрослых.
3. Для детей от 8 лет.
4. Набор и конечный продукт содержат мелкие детали, которые могут привести к удушью. Не предназначено для детей младше 3-х лет.
5. Не прикасайтесь к контактам внутри корпуса для батареек во избежание короткого замыкания.

## В. ИСПОЛЬЗОВАНИЕ БАТАРЕЕК

1. Для шасси робота нужна 1 батарейка "AA" 1.5 В (не входит в комплект). Металлоискатель работает от двух алкалиновых батареек AG13/LR44 1.5 В (входят в набор в установленном виде).
2. Для наилучшей работы всегда используйте новые батарейки.
3. Вставляйте батарейки в корпус, соблюдая полярность.
4. Не оставляйте батарейки в игрушке, если вы её не используете.
5. Незамедлительно меняйте разрядившиеся батарейки во избежание возможных повреждений.
6. Заряжаемые батарейки следует извлечь из игрушки перед очередной зарядкой.
7. Заряжаемые батарейки следует заряжать только под присмотром родителей.
8. Не заряжайте батарейки, не предназначенные для повторной зарядки.
9. Не используйте вместе батарейки разных типов.
10. Не оставляйте батарейки в игрушке, если вы её не используете.
11. Удостоверьтесь, что клеммы питания не замкнуты.
12. Игрушку не следует подключать к источникам питания, не упомянутым в инструкции.

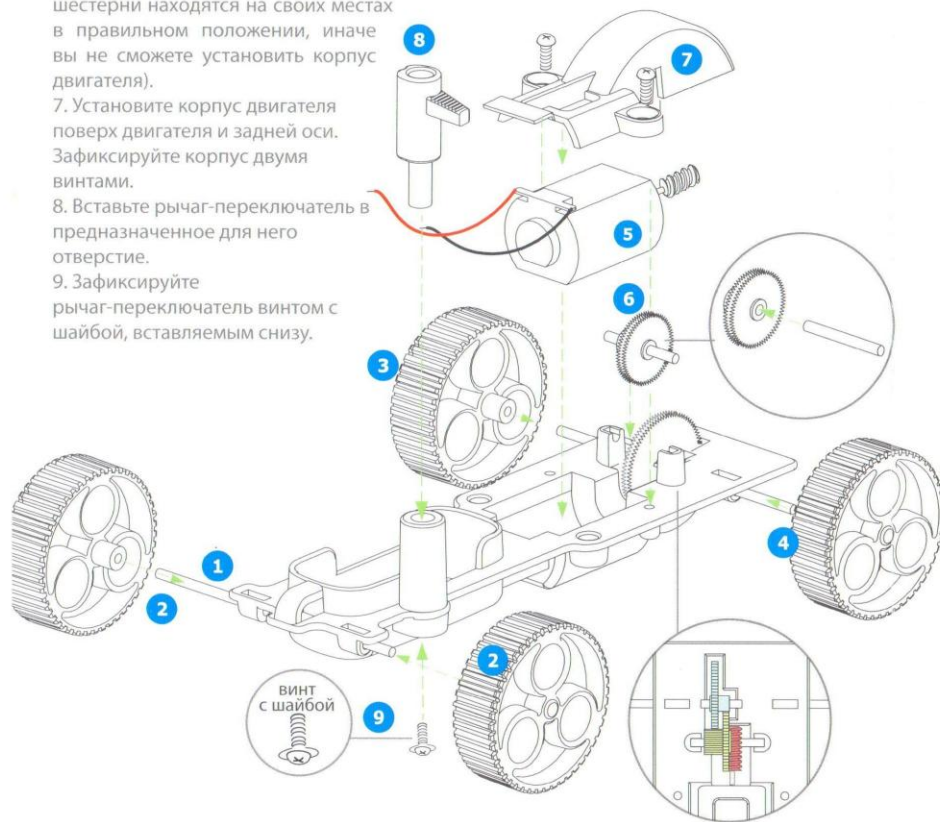
## С. СОДЕРЖИМОЕ



Также потребуются: 1 батарейка "AA" 1,5 В, маленькая крестовая отвертка (в комплект не входят).

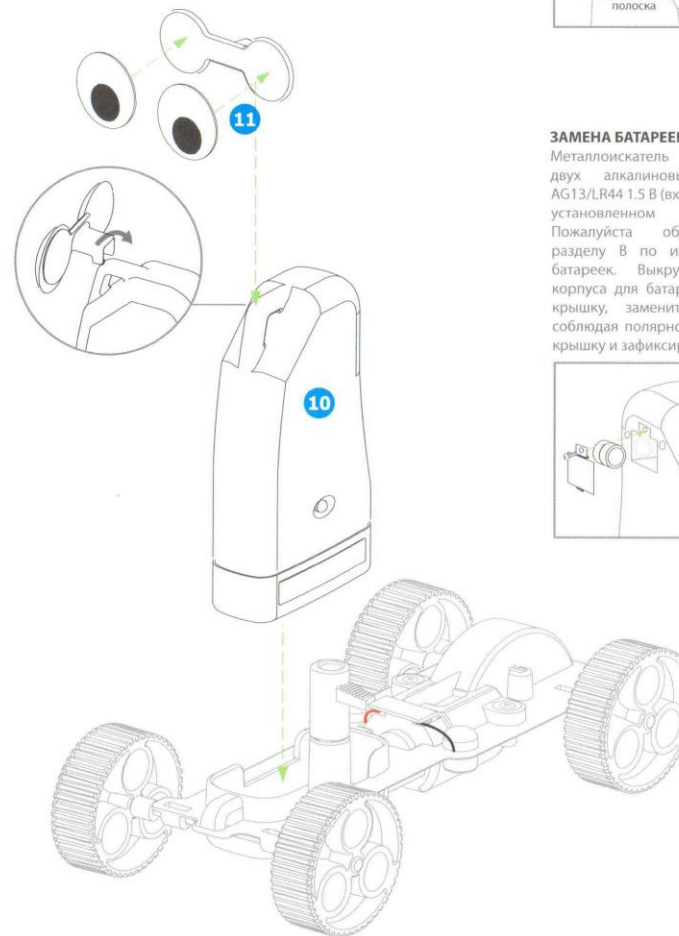
#### D. СБОРКА ШАССИ

1. Поставьте шасси на рабочую поверхность так, чтобы углубления под двигатель и металлоискатель смотрели вверх. Вставьте ось в отверстия в передней части шасси.
2. Наденьте на ось колеса.
3. Наденьте колесо на заднюю ось, соединенную с предустановленной шестерней.
4. Наденьте колесо на другой конец этой оси.
5. Вставьте мотор в предназначенное для него углубление. Убедитесь, что провода находятся сверху.
6. Вставьте короткую ось в шестерню как показано на схеме. Вставьте ось в несущие элементы так, чтобы большая шестерня соприкасалась с червячным механизмом двигателя, а маленькая соприкасалась с шестерней на оси. (Убедитесь, что шестерни находятся на своих местах в правильном положении, иначе вы не сможете установить корпус двигателя).
7. Установите корпус двигателя поверх двигателя и задней оси. Зафиксируйте корпус двумя винтами.
8. Вставьте рычаг-переключатель в предназначенное для него отверстие.
9. Зафиксируйте рычаг-переключатель винтом с шайбой, вставляемым снизу.



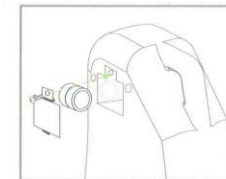
#### УСТАНОВКА МЕТАЛЛОИСКАТЕЛЯ НА ШАССИ РОБОТА

10. Вставьте металлоискатель в углубление в шасси так, чтобы чувствительное колесико смотрело на мотор.
11. Приклейте глаза на плоскую поверхность панели-основания. Вставьте панель-основание в специальный выступ на металлоискателе.
12. На корпусе для батареек металлоискателя есть маленькая пластиковая полоска. Она служит для защиты батареек от повреждений. Как только вы будете готовы использовать металлоискатель, снимите эту полоску.



#### ЗАМЕНА БАТАРЕЕК

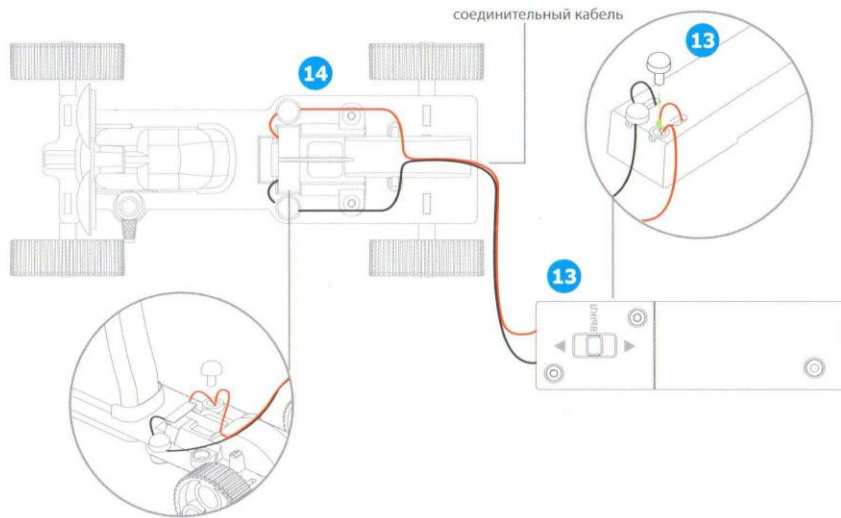
Металлоискатель работает от двух алкалиновых батареек AG13/LR44 1.5 В (входят в набор в установленном виде). Пожалуйста обратитесь к разделу В по использованию батареек. Выкрутите винт из корпуса для батареек. Снимите крышку, замените батарейки соблюдая полярность. Наденьте крышку и зафиксируйте винтом.



### ПОДКЛЮЧЕНИЕ РОБОТА К ПУЛЬТУ УПРАВЛЕНИЯ

13. Возьмите соединительный кабель. Вставьте красный провод в пульт управления в предназначенную для него клемму в корпусе. Зафиксируйте провод с помощью заглушки. Повторите операцию с черным проводом.

14. Вставьте красный провод двигателя в предназначенную для него клемму в шасси. Вставьте другой конец красного провода соединительного кабеля в ту же клемму. Зафиксируйте их заглушкой. Повторите операцию с черными проводами двигателя и соединительного кабеля.



### УСТАНОВКА БАТАРЕЕК В ПУЛЬТ УПРАВЛЕНИЯ

15. Вставьте батарейку "AA" 1.5 В в пульт управления. Убедитесь что плоский (-) конец батарейки уперается в пружину.

16. Закройте батарейку крышкой.

17. Зафиксируйте крышку с помощью винта.

Теперь передвиньте переключатель на пульте управления вперед и назад чтобы проверить, едит ли робот в этих направлениях.

Поздравляем! Ваш робот Кладоискатель готов!

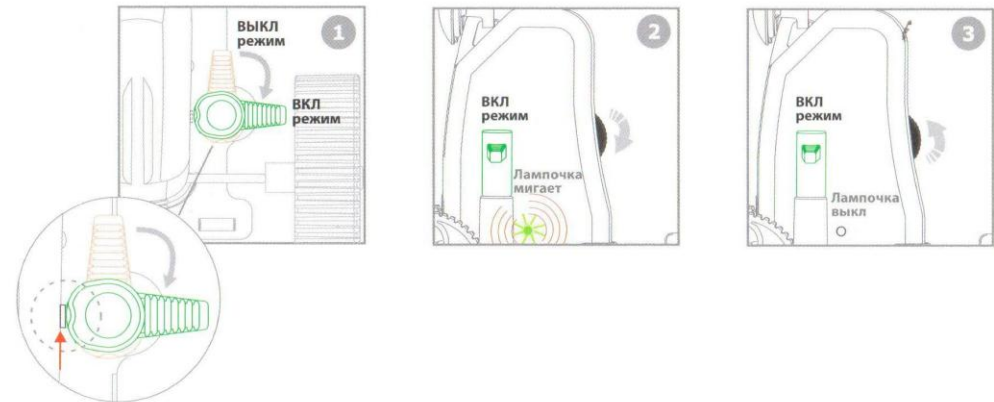


### Е. РЕЖИМ РАБОТЫ

1. Начните с регулировки сенсора металлоискателя. Убедитесь, что рядом с металлоискателем нет металлических предметов. Поворачивайте рычаг-переключатель до тех пор, пока он не нажмет кнопку "ВКЛ" сбоку металлоискателя. Теперь ваш металлоискатель включен.

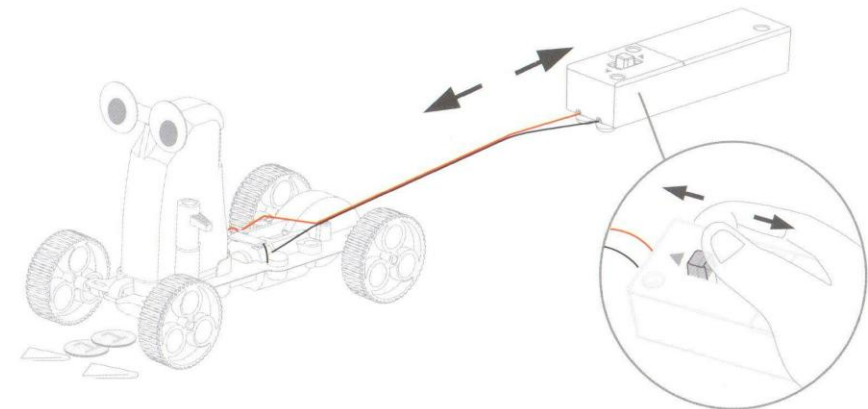
2. Выкрутите чувствительное колесико вниз. Загорится зеленая лампочка и прозвучит сигнал.

3. Медленно крутите колесико вверх до тех пор пока не выключится лампочка и исчезнет сигнал. Чувствительность металлоискателя настроена.



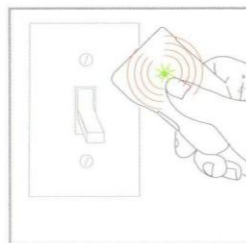
4. Проверьте металлоискатель. Двигайте робота так, чтобы основание металлоискателя находилось рядом с металлическим объектом. Вы увидите, как замигала зеленая лампочка и зазвучал сигнал, указывающие на металл под роботом.

Теперь можно начинать искать сокровища! Спрячьте несколько монеток или больших скрепок под куском картона. Двигайте робота по листу картона. Если металлоискатель пищит - вы нашли сокровища! Когда закончите, не забудьте выключить металлоискатель, поставив рычаг-переключатель в положение "ВЫКЛ"

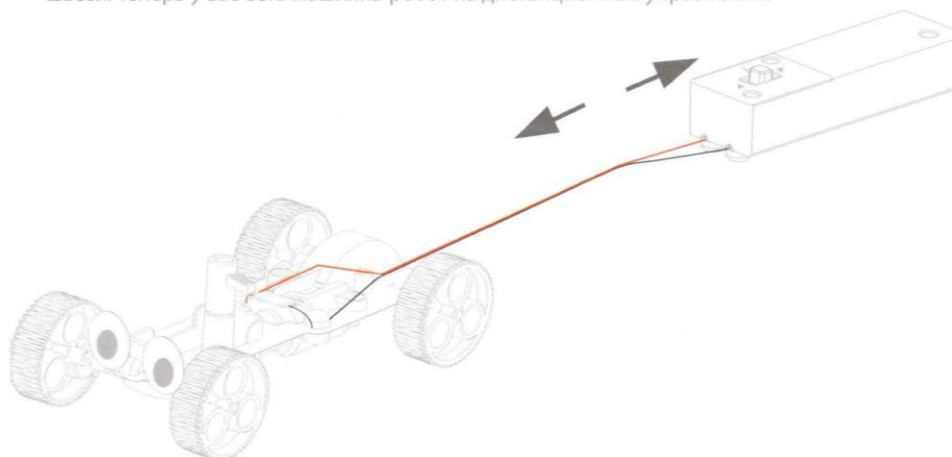


### ПЕРЕНОСНОЙ МЕТАЛЛОИСКАТЕЛЬ

Вы можете отсоединить металлоискатель от робота и использовать его как небольшое переносное устройство. Просто нажмите и удерживайте кнопку "ВКЛ" и настройте чувствительность как описано выше. Вы можете использовать его, чтобы найти спрятанные металлические предметы у себя дома, например винтики, которыми прикручены выключатели на стенах. Это полезное приспособление, которое можно повесить на брелок к ключам.



Когда вы отсоедините металлоискатель от робота, вы можете переставить глаза на шасси. Теперь у вас есть машинка-робот на дистанционном управлении!



### F. НЕИСПРАВНОСТИ И ИХ УСТРАНЕНИЕ

- Если вы не слышите пищания, когда металлоискатель находится над металлическим объектом - причина в том, что объект слишком мал или слишком далеко от металлоискателя. В этом случае попробуйте перенастроить чувствительность.
- Если вы пытаетесь найти очень маленький металлический предмет, попробуйте поднести металлоискатель непосредственно к нему. Выкручивайте вниз чувствительное колесико до тех пор, пока не услышите сигнал. Теперь медленно крутите колесико вверх до тех пор, пока сигнал не прекратится. Повторите поиск предмета. Если металлоискатель не пищит, чуть-чуть покрутите колесико. Крутите колесико до тех пор, пока металлоискатель не определит объект.
- Если робот не двигается, когда вы нажимаете кнопку на пульте управления - возможно садятся батарейки в пульте. Замените их. Если это не помогает, проверьте касаются ли провода металлических частей клемм. Также можно смазать шестеренки и все оси растительным маслом, чтобы уменьшить трение, которое замедляет или останавливает робота.

- Если металлоискатель не пищит, когда вы выкручиваете чувствительный элемент вниз, это может означать, что сели батарейки. Замените их или проверьте, сняли ли вы пластиковую полосу с крышки от корпуса батареек, как указано в шаге D 12.
- Если робот двигается в сторону, противоположную той, которую вы выбрали на пульте управления, проверьте, правильно ли соединены провода.
- Так как смазочное масло в двигателе может затвердеть во время длительного хранения, мы рекомендуем вам снять корпус двигателя и немного прокрутить червячный механизм, перед тем как использовать робота. Этим вы обеспечите равномерное распределение смазки и безотказную работу двигателя.

## G. КАК ЭТО РАБОТАЕТ?

Внутри металлоискателя есть моток проволоки. По ней проходит переменный ток, который часто меняет направление. Проволока получает электромагнитные свойства, и вокруг неё создается магнитное поле. Если в магнитное поле попадает металлический предмет, поле вызывает в нем течение тока, в результате чего вокруг предмета тоже создается магнитное поле. Металлоискатель распознает это новое магнитное поле и пищит.

## H. ИНТЕРЕСНЫЕ ФАКТЫ

- Искать металлические предметы - популярное хобби. Энтузиасты используют металлоискатели в районах бывших боевых действий и других исторических местах, в надежде найти старые монеты, украшения и другие сокровища.
- В 2009 году в Стаффордшире Терри Герберт нашел крупнейший в истории англо-саксонский клад. Клад датируется приблизительно VII веком.
- Саперы используют металлоискатели, чтобы определить местонахождение мин на минных полях или дорогах.
- В аэропортах металлоискатели используют для обыска пассажиров на предмет ношения опасных металлических предметов, таких как оружие или ножи.
- В пищевом производстве металлоискатели используют, чтобы не допустить попадания металлических предметов в продукт.
- Электрики используют металлоискатели для обнаружения проводов в стенах.
- В 1881 году один из первых металлоискателей был использован для поиска пули в теле президента США Джеймса Гарфилда. Пулю не нашли, потому что Гарфилд лежал на кровати с металлическими пружинами.

## ВАЖНАЯ ИНФОРМАЦИЯ О МЕТАЛЛОИСКАТЕЛЕ

*Устройство может перестать работать, если по нему пройдет электростатический разряд. Проблему можно решить вынув и вставив обратно батарейки.*

*Согласно разделу 15 правил FCC: (1) Данное устройство не может производить опасные помехи и (2) данное устройство должно принимать все входящие помехи, в том числе помехи, вызывающие нежелательное срабатывание устройства.*

### ПРЕДУПРЕЖДЕНИЕ:

*Изменения или модификации данного устройства, не утвержденные специалистами, не гарантируют его дальнейшую работу.*

### ПРИМЕЧАНИЕ:

*Это устройство было протестировано и удовлетворяет требованиям, предъявляемым к электронным устройствам (Класс Б, раздел 15 правил FCC). Эти требования созданы для того, чтобы обеспечить защиту от вредного воздействия в домашних условиях. Устройство создает, использует и излучает радиоволны и, если оно не используется согласно инструкции, то может создавать радиопомехи.*

*Однако нет гарантии, что это воздействие не проявится в конкретной сборке. Если устройство всё-таки создает помехи в радио или тв-приемнике (вы можете проверить это, включая и выключая устройство), пользователю рекомендуется принять следующие меры:*

- *Перенаправить или переставить антенну приемника*
- *Увеличить расстояние между оборудованием и приемником.*
- *Подсоединить оборудование и приемник к разным розеткам.*
- *Проконсультироваться со специалистом по радио/ТВ.*

## ВОПРОСЫ И ЗАМЕЧАНИЯ

*Мы дорожим нашими клиентами, поэтому нам важно, чтобы Вы остались довольны этим продуктом. Если у Вас есть вопросы или замечания, Вы можете связаться с отделом по маркетинговой поддержке по Email: [infodesk@4M-IND.com](mailto:infodesk@4M-IND.com), факс (852) 25911566, тел. (852) 28936241, веб-сайт: [WWW.4M-IND.COM](http://WWW.4M-IND.COM)*