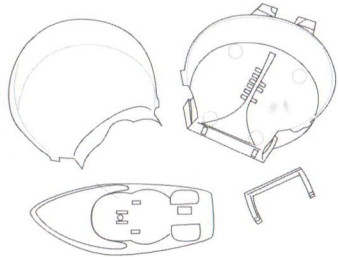




T53929

Доска для сёрфинга и домик для отдыха



В этот комплект входят:

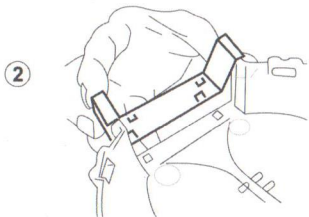
- одна доска для серфинга;
- один домик для отдыха;
- один переходник.

Подготовка уже существующего набора для установки Домика для отдыха.

1. Убедитесь в том, что у вас имеется свободный дверной проем в уже существующем наборе. Возможно, вам придется снять дверную крышку.



2. Присоедините переходник к основе домика для отдыха.



ВАЖНО!

Присутствие или помощь взрослых могут понадобиться при сборке игрушки

Пожалуйста, сохраняйте инструкцию, так как она содержит важную информацию.

Советуем прочитать инструкцию полностью, перед тем как приступить к сборке Хомячьего Дома.

В некоторых случаях необходима помощь взрослых.

Домик для отдыха и доска для сёрфинга являются игрушками и не предназначены для использования с домашними животными.

Домик для отдыха может присоединяться к Дому Хомяка, который продается отдельно.

Доска для сёрфинга изготовлена для игры с вашим хомяком и работает наилучшим образом на открытой поверхности вне Хомячьего Дома.

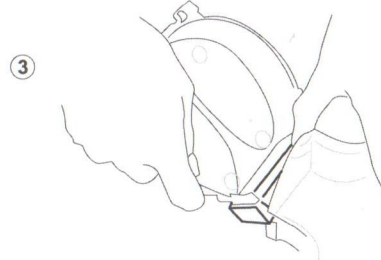
Распаковка.

Удалите все составляющие упаковки, снимите все фиксирующие резиновые завязки и остальные детали упаковки – они не являются частью игрушки.

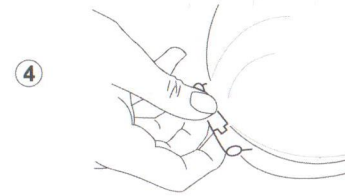
Поведение Хомяка в Домике для отдыха.

Домик для отдыха оснащен специальным кодом, считав который, ваш хомячок переходит в спящий режим.

3. Присоедините домик для отдыха к свободному дверному проему.

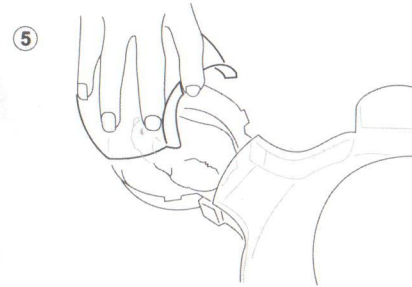


4. Присоедините крышку на Домик для отдыха таким образом, чтобы сошлись защелки сзади базы.

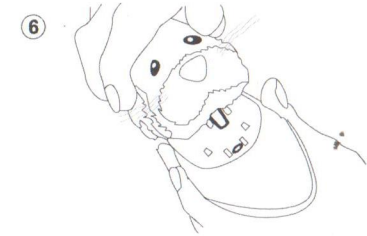


5. Сейчас домик для отдыха готов к игре.

Ваш хомяк автоматически заснет, когда попадет в него. Для того чтобы достать хомячка из домика вам необходимо приоткрыть крышку.



6. Использование доски для серфинга. Доску для серфинга лучше использовать вне парка на твердой, гладкой, открытой поверхности. Для того, чтобы установить хомячка на доску для серфинга убедитесь, что ведущая ножка снизу хомяка попала в специальное отверстие, которое находится на доске.

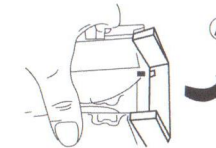


7. Положите его на поверхность и нажмите кнопку на спине хомяка.



Разборка секции.

Для того, чтобы разобрать секцию и отсоединить переходники, аккуратно потяните переходник снизу.



Поиск и устранение неполадок.

Убедитесь, что в тоннелях хомяк движется точно по направлению стрелок!

- Игрушка «Хомяк» была спроектирована таким образом, чтобы двигаться непредсказуемо и неожиданно. Ваша игрушка может каждый раз вести себя по-разному.
- Если ваш хомяк застрял в одной из игровых секций, проверьте все соединения игровой площадки.
- Хомяк работает лучше на гладкой, ровной, твердой поверхности. Он будет плохо двигаться на ковре или другой мягкой поверхности.
- Не использовать в песке, траве или при влажных условиях.
- Если звуки, которые должны быть в ванной раздаются на кухне\спальне, переверните тоннель другой стороной.

ОСТОРОЖНО!!!

Опасность удушья – мелкие детали. Не рекомендуется для детей младше 3-х лет.

Все резинки и проволочные крепежи так же как и ярлыки не являются частью игрушки и, соответственно, должны быть удалены для безопасности ваших детей.

Цвет и содержание игрушки может отличаться от картинки на упаковке.